

5
6
7
8
9
30
1
2
3
4
5
6
7
8
9
40
1
2
3
4
5

教
州
女
房

形
氣
二
編

上
卷

京
山
作

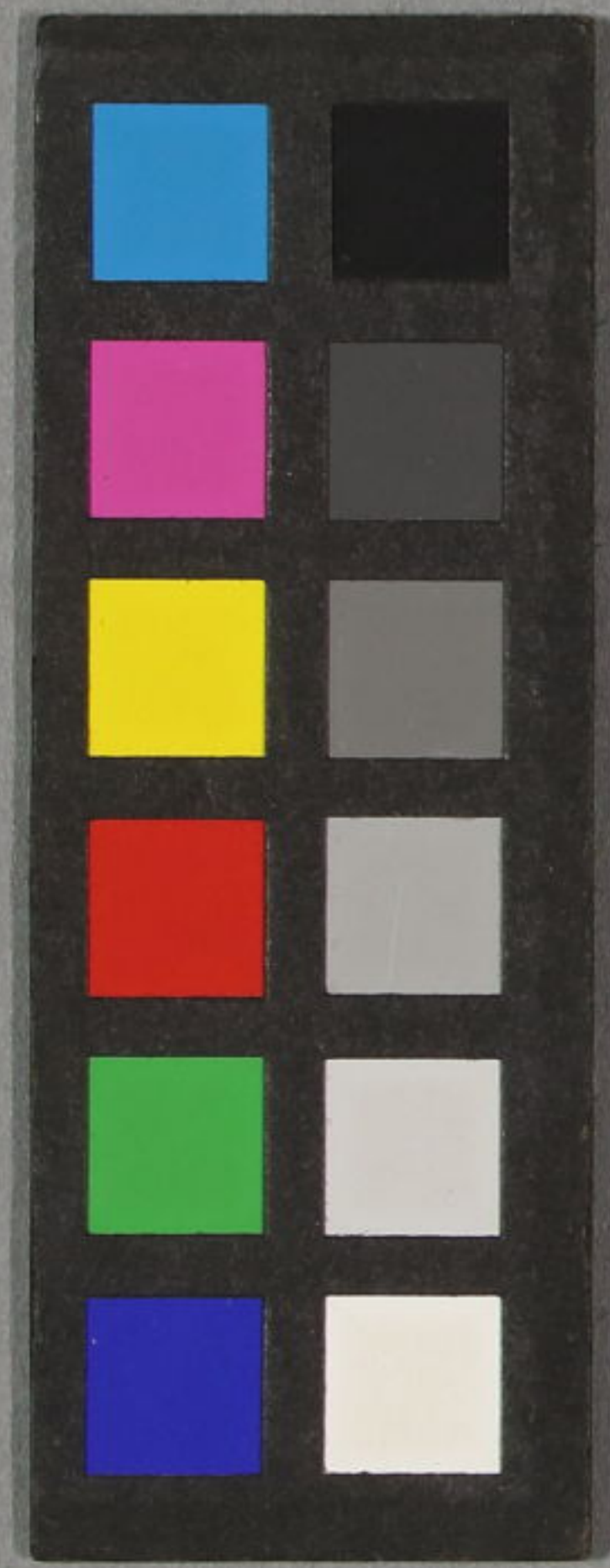
豐
國
画

弘
化
丁
未
新
梓

錦
梅
堂
校



~ 13
3703
2



京山佐



女房形氣二編上下



豊國画

門 へ 13
 號 3703
 卷 2

京山作
 友國画

女房形
 象下乃
 卷

錦橋堂

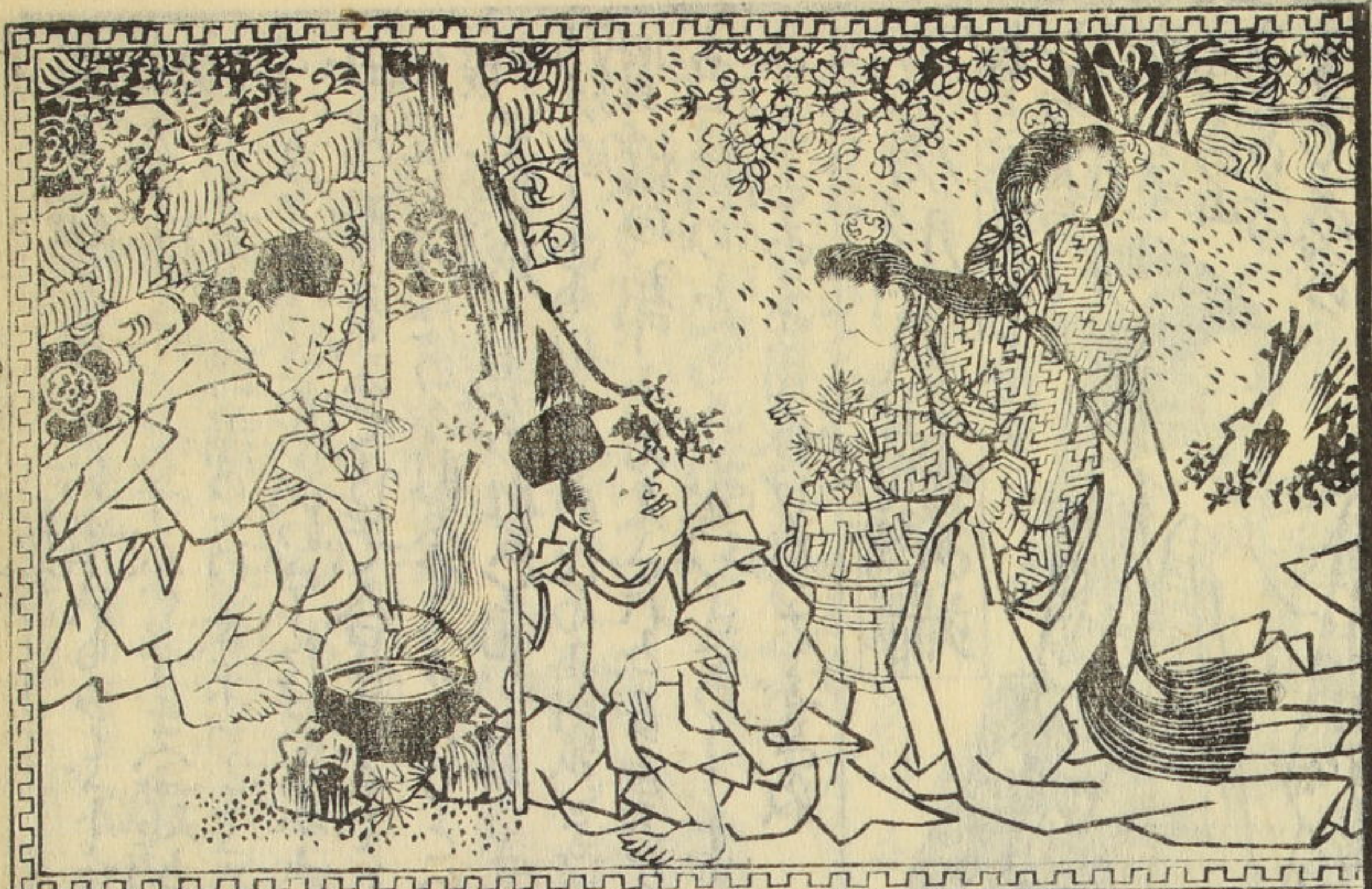
山田屋板



花山院の
 時多田の満
 神の舞まろ
 推成といは
 人々
 雜式
 友達とうちれ
 て見の内
 食拍
 推つた
 さるは
 中七法行のさそこの日ふりて
 推成の飯とてのなるふあ
 てける家も負くて次

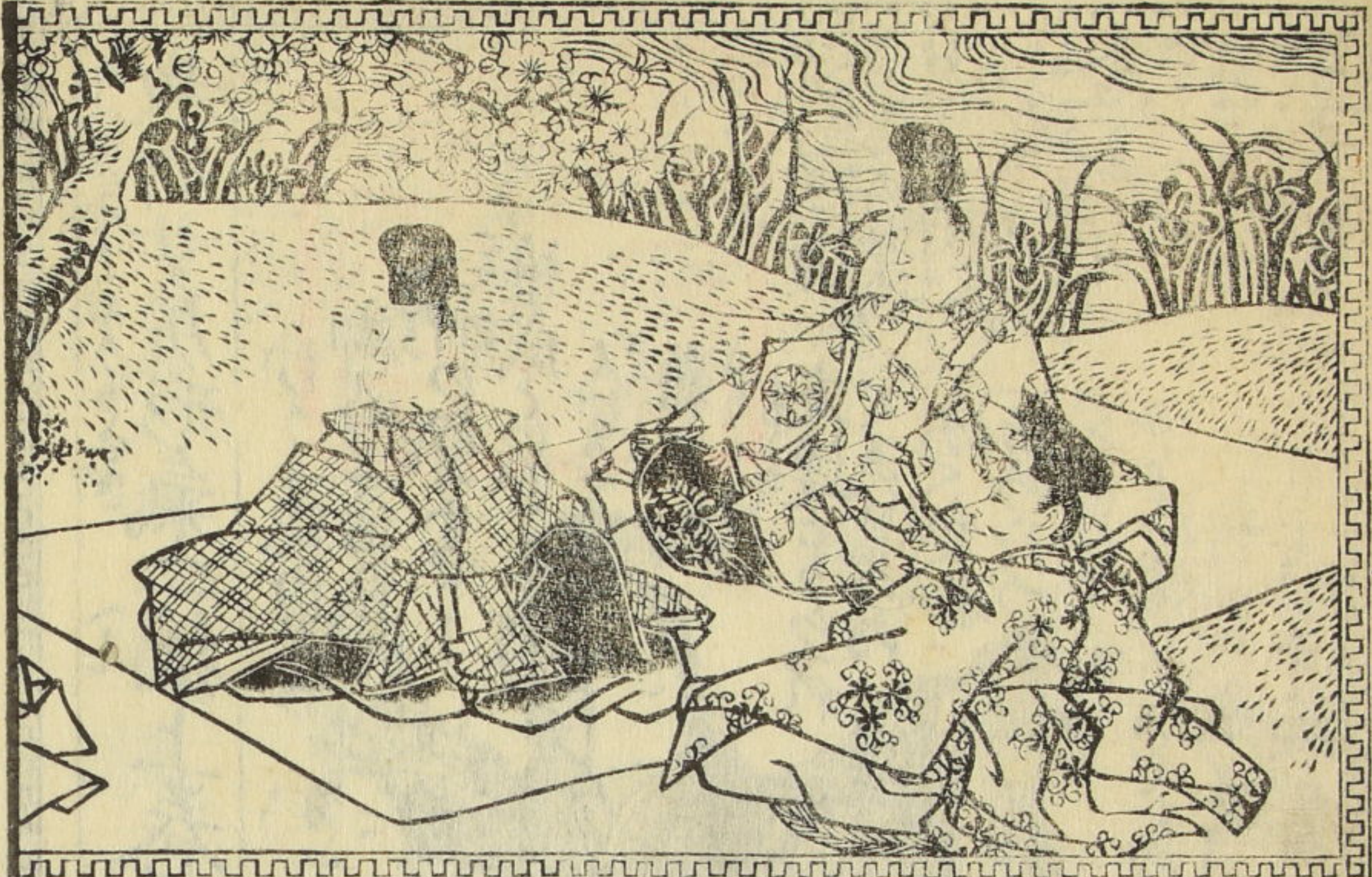
一
 精





これらの面目をそそぐは
 ちと花をそそぐ日とては家内
 かりて福をいひ討つまの
 髪をそそぐ髪よりさの
 たるまゝるれがた死小を
 る死事のうとせきい
 けつあつまのふまうつら
 かつら髪へ大匠
 髪所状
 の束小
 かえてけ
 の事を
 このへたじ
 とのいつ涙へ

弁の推成が妻
 夫截髪く
 換米図



用まごのひかりの推成が妻
 のける中うらやまのて網を
 らまごを夫をいごやけり
 さて推成の友達と
 とも小をいご
 あそびを
 も彼の
 とおの
 つま
 ちのひつ
 らいひ
 狂糖
 櫃と推成の妻をいごのひ
 けれ推成うれいさ
 二平まごのめ小推一折酒
 さそえけれが友達の人とも推
 成がつまのかひくもをいごの



又かみ袖とあてられ推成もるる... 故事の弘化の今
 談といふ春の前編の二の巻小豆をとり今に女房形氣の二六の巻を
 女房形氣と氣をとりて合守かきとあまきまらえの明智光秀
 件は惟成が妻の髪をぬりたりといふ事... 好奉の人
 賢媛の部小豆ええこれと女房形氣... 世説の
 色情のたれ小豆髪とさり一奉西土のあまきまらえ
 さまことあまきまらえ...

女房形氣二編発端

あまきまらえ...
 志賀の山...
 ままらえの...



母...
 かみ川...
 下中...
 志賀の山...
 ままらえの...



おいと...
 うえ...

弘化四年丁未新春新板目錄

東都地本屋中橋廣小路錦橋堂山田屋庄兵衛板	父雙言宇都宮譚 初編上下 二編上下 歌川芳虎画	人情 教訓 初編上下 豊國画 板結	同四編同画 作 初編上下 豊國画 板結	同三編同画 作 初編上下 豊國画 板結	同二編同画 作 初編上下 豊國画 板結	教草女房形氣 初編上下 歌川豊國画
----------------------	----------------------------------	-------------------------------	---------------------------------	---------------------------------	---------------------------------	-------------------------

俗称涼仙
同肖造

豊國画
京山作

豊國画

教州女房形氣三編

初編上下
歌川豊國画

同肖造

俗称涼仙

豊國画

京山作

豊國画

