

西馬譚

外題田

三月弓
第十張

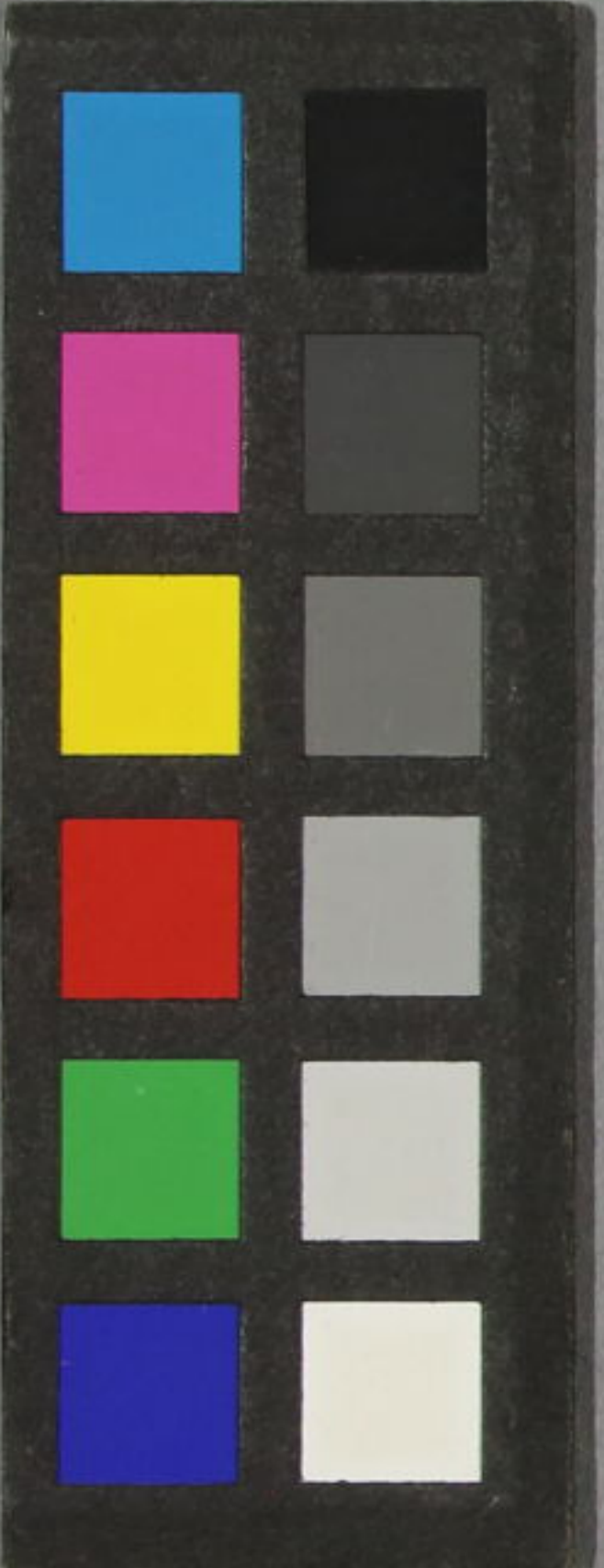
錦昇堂
上

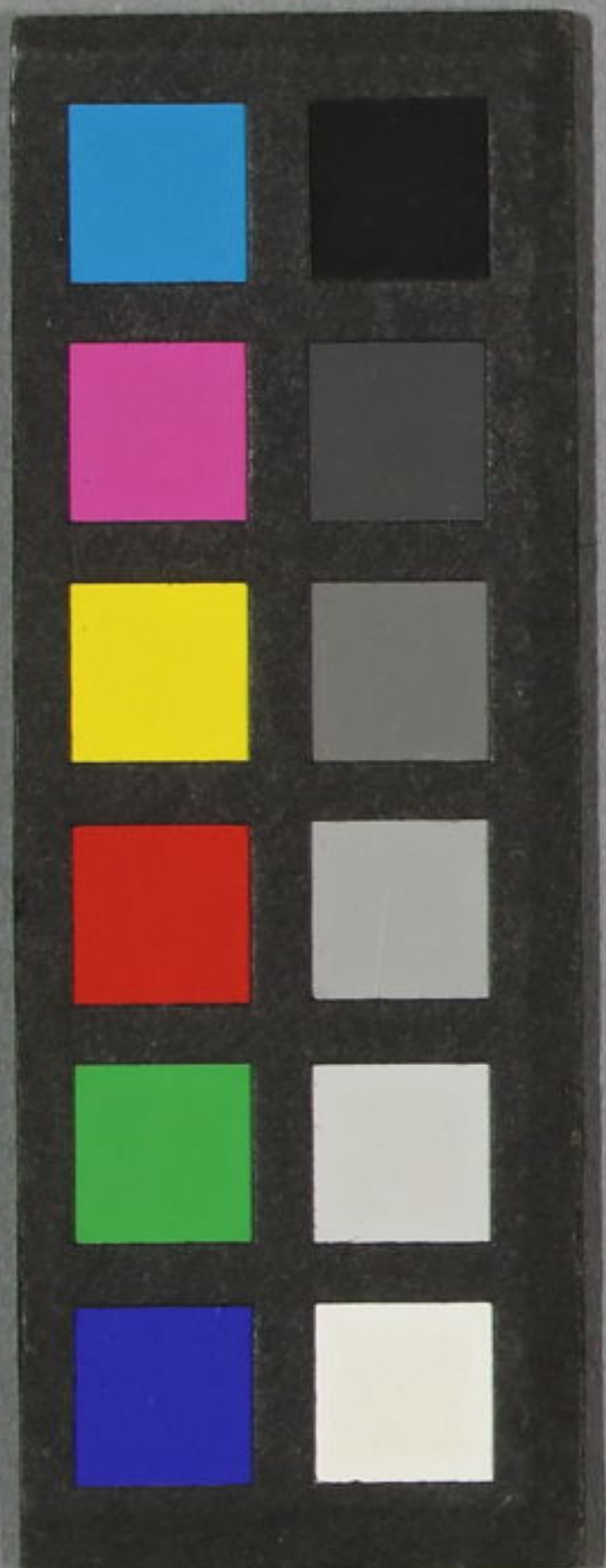
國輝画

下

~ 13
3693
26

~ 13
3693
25





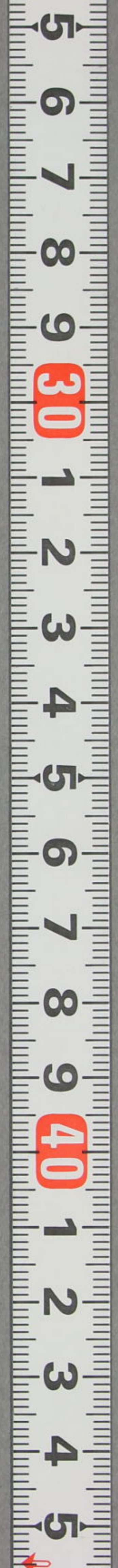
西馬譚

外題田

三月弓
第十張

錦昇堂
上

~ 13
3693
25



弓張月第十
 三篇上之卷
 衆其西馬録
 教川玉解虫
 東初忠信街糸昇堂梓
 山崖



安貞光長の矢小は？其弓張も昨今初編と後行小なる十二編と巻と重なる漢
 と倭の中山府琉球國の往昔と曲亭翁が著述は妙史何種も同色欲の
 道入道の迷いの雲尚寧王が短才小毛とある疵蒼虬の家より出る蒙
 雲が術に惑る中婦君が困忍んで倭臣利勇工とある王女親子の趣向
 も命婦直鶴が攻田と道と越来の義心の固き石橋小獅子扮身の勢ひを
 古今烈女の魂身交誰白ぬの玉姫君の先途を陶松壽義勇小凝り身代り后
 世と誓言の妻の首級毛國丹が無失の死ふる家族等と落さんと意の跡小真国
 吉がなごとの血戦万苦各誠忠空か終つ八郎御曹子親子のたふ凶賊
 悉く退治しく王位と竜の都とある長物語全尾を御笑覧を希ふ而已

重三
 嘉永八乙卯年
 孟春新刻

樂亭西馬題る

○知子御曹
為朝室
白縫姫
靈



○高間毒殺秋亡魂

嵐 聖

何れか乃丸毒の
母屋
謝

織姫

如名
如名
如名

○高間大目原信忠魂

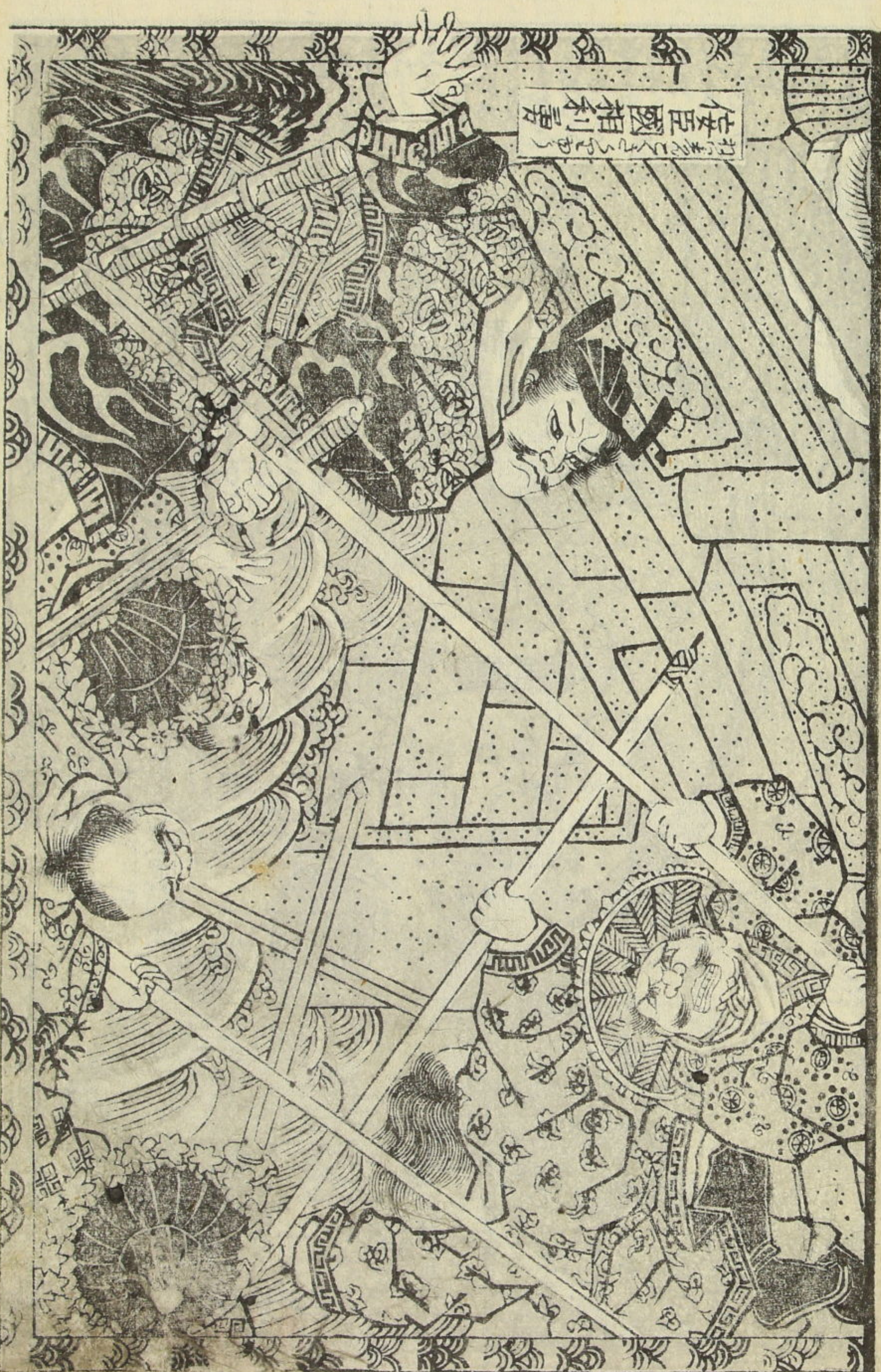




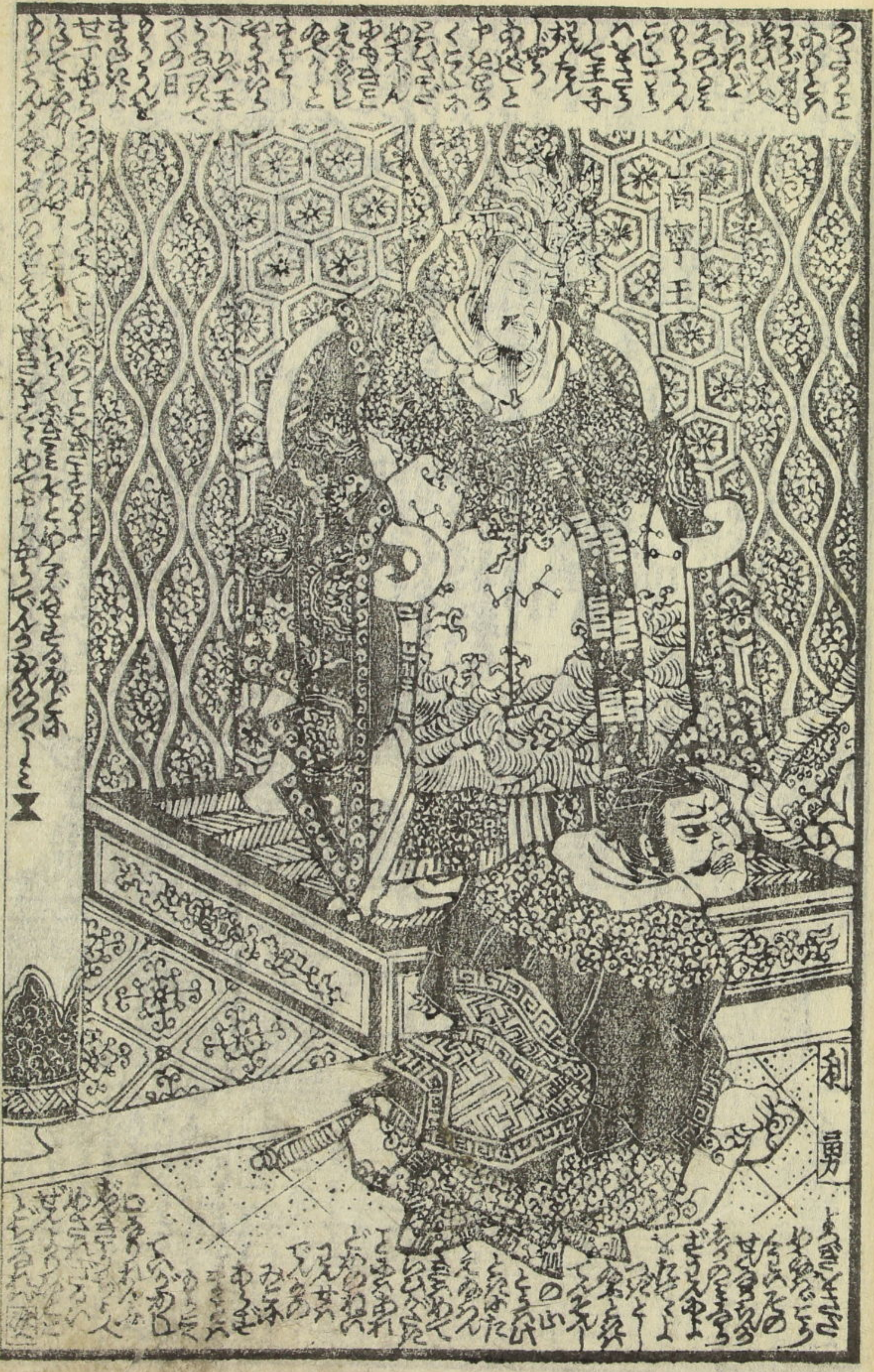
世姫寧王女白縫の
 大木豊七猛勇之奮

其角
 も之鹿
 内之
 籠眼

十六夜
 東軍の按司陶松壽



佐臣國相利勇



Vertical column of Japanese text on the left side of the top panel.

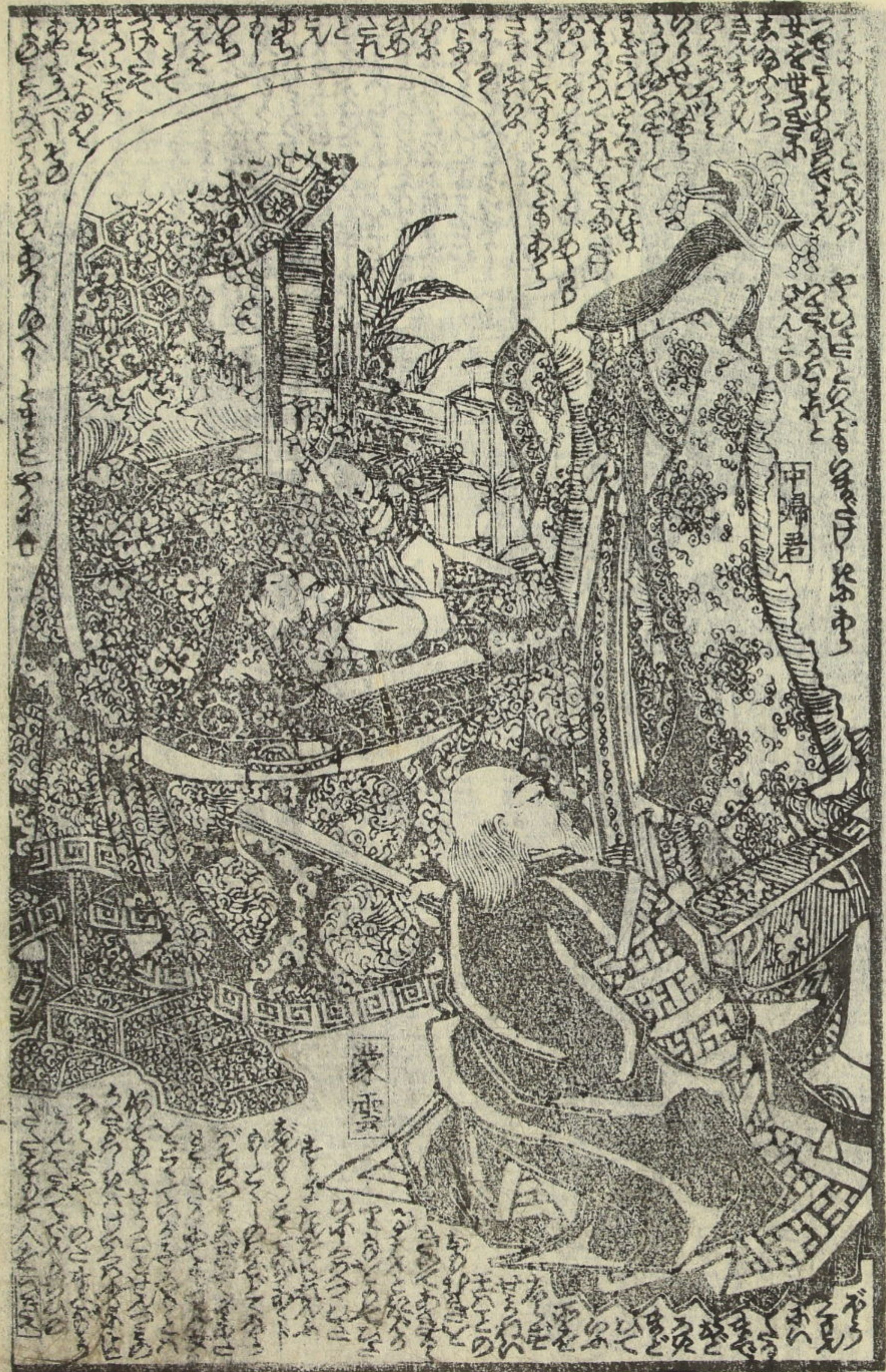
Vertical column of Japanese text on the right side of the bottom panel.



Vertical column of Japanese text on the left side of the top panel.

Vertical column of Japanese text on the right side of the bottom panel.

Vertical text on the right edge of the page, possibly a date or chapter reference.



中野

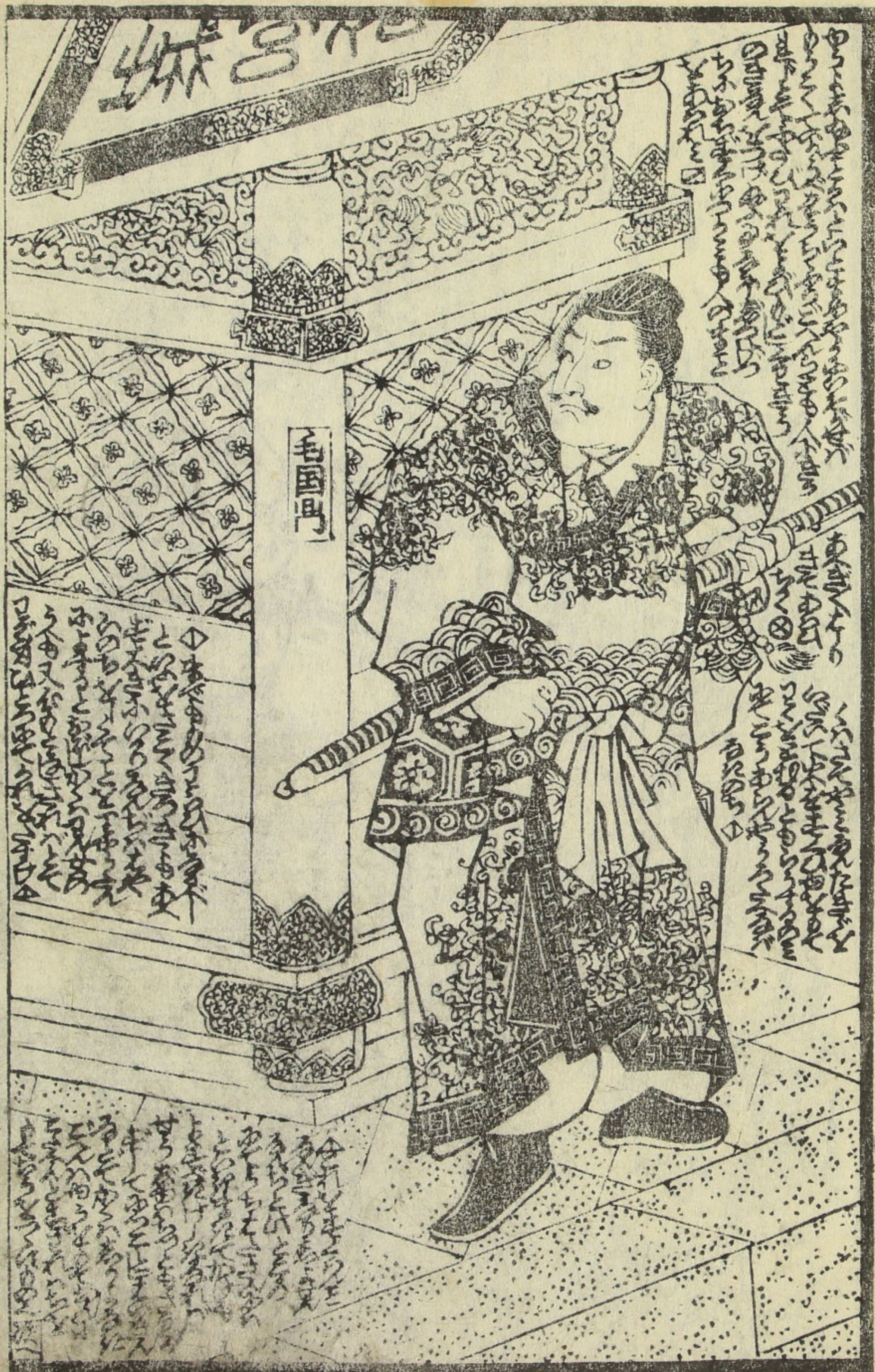
蒙雲

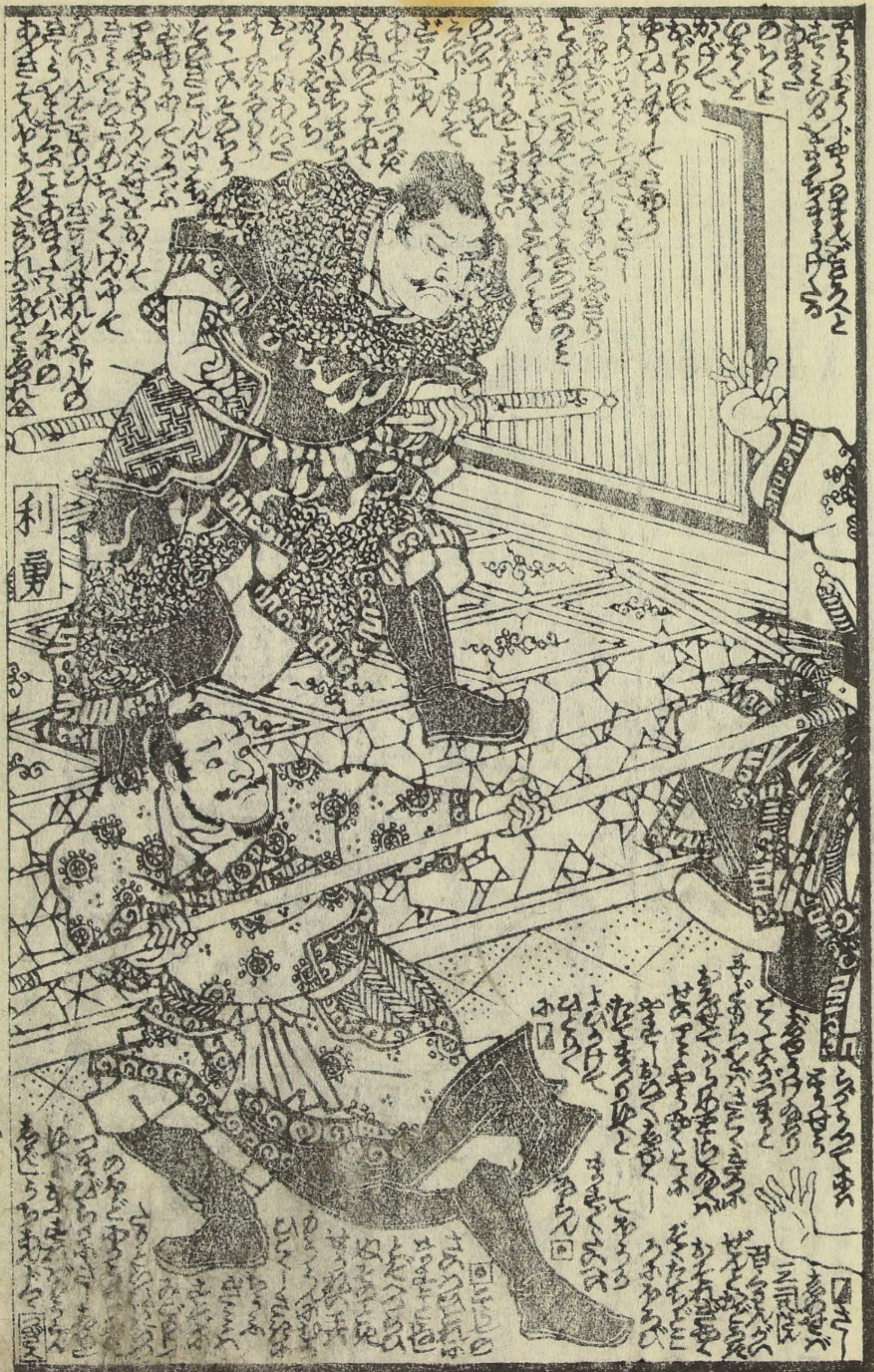


蒙雲

尚平王

利勇





嘉永八年卯乙新春新彫目録

全庄地本草紙問屋
くろくま町笑壽屋庄七版

竹雀千代咲
西馬補案
國輝画圖

聖德太子
大和鏡
万亭應賀作
一壽齊國貞画

三鱗形
鑲倉双糸
西馬作
國輝画

雲龍
九郎
偷盜
傳

故人三馬遺稿
増補西馬案
画工一勇齋



西馬譯文 國輝画圖

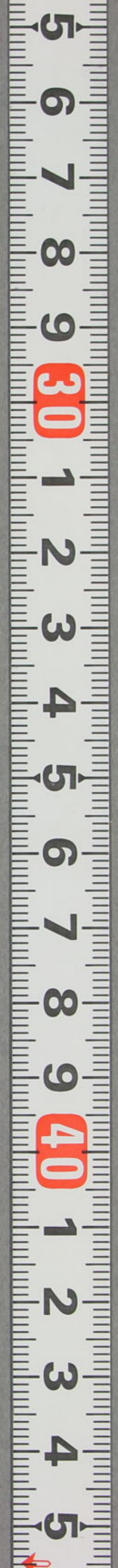




國輝画

下

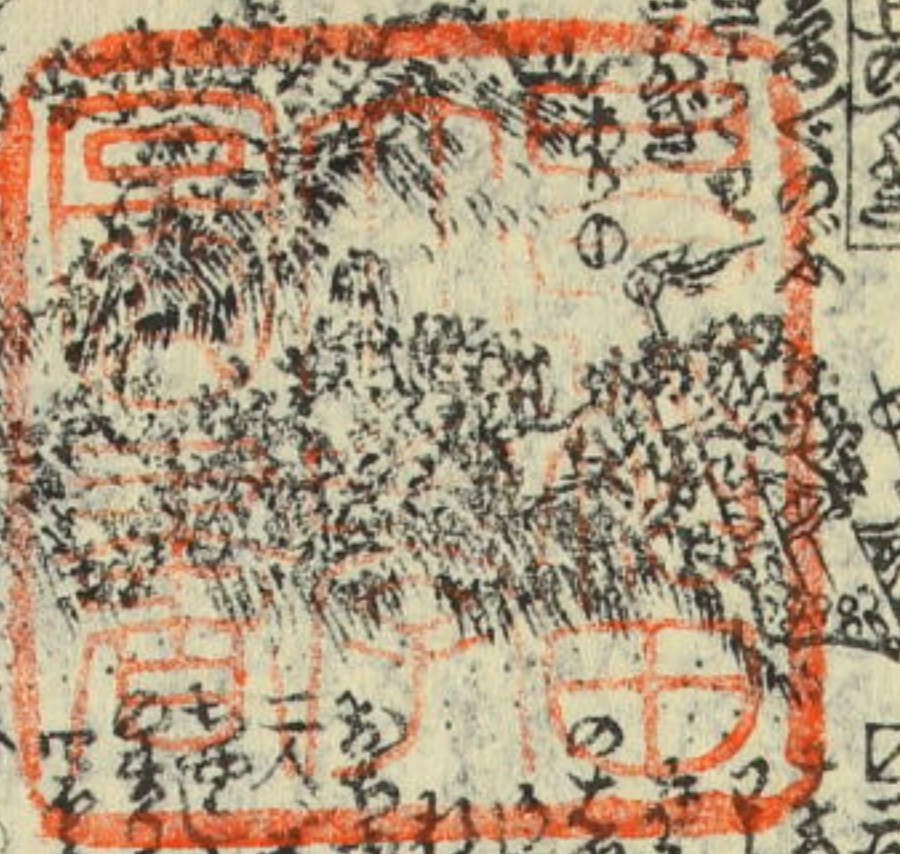
~ 13
3693
26



13
3693
26



十三編下



陶松舟
文庫夫人

三 〇



浦松寿

陶松寿

Vertical Japanese text columns surrounding the central figure, likely providing a narrative or commentary on the scene.



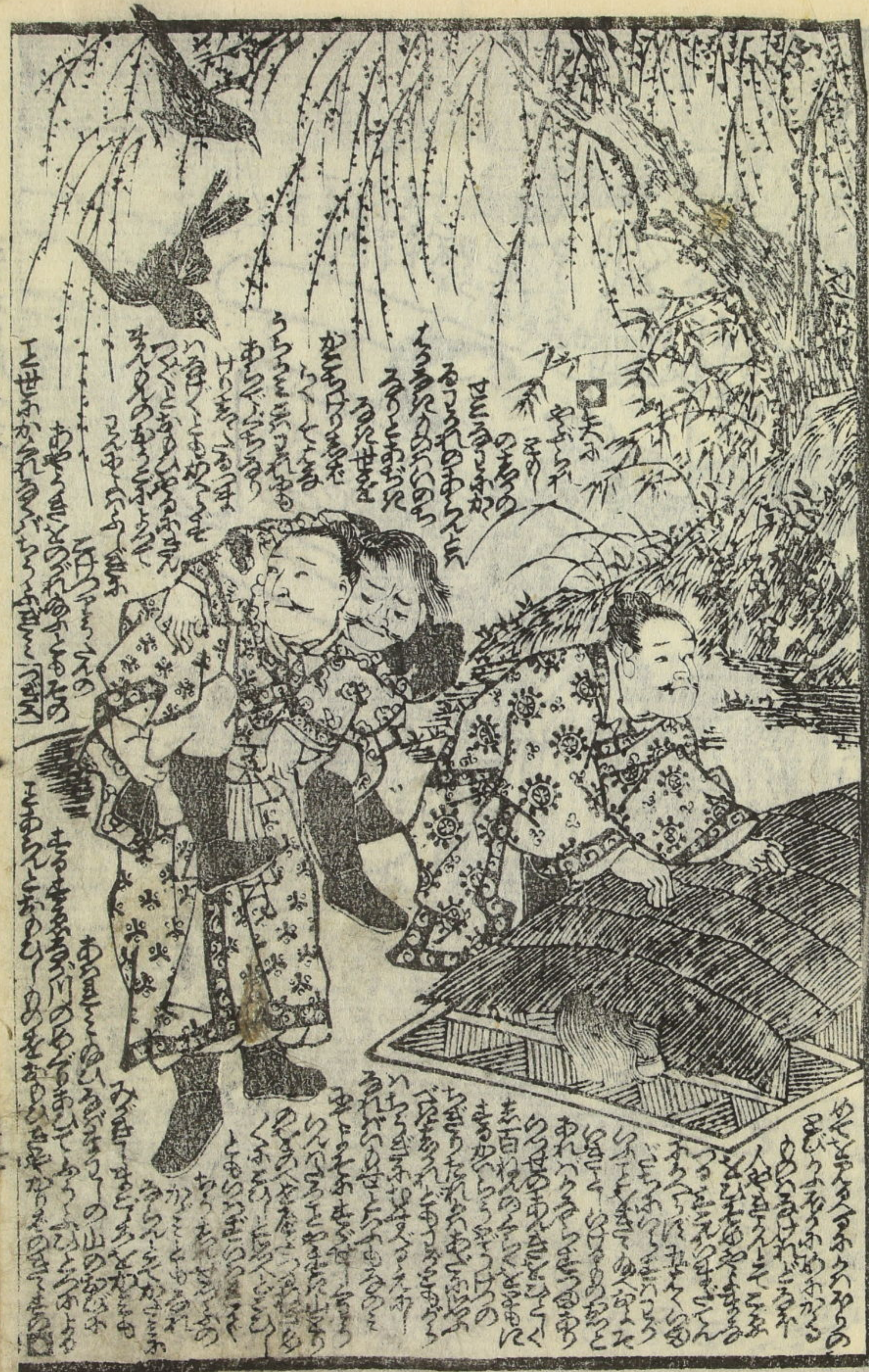
藤夫人

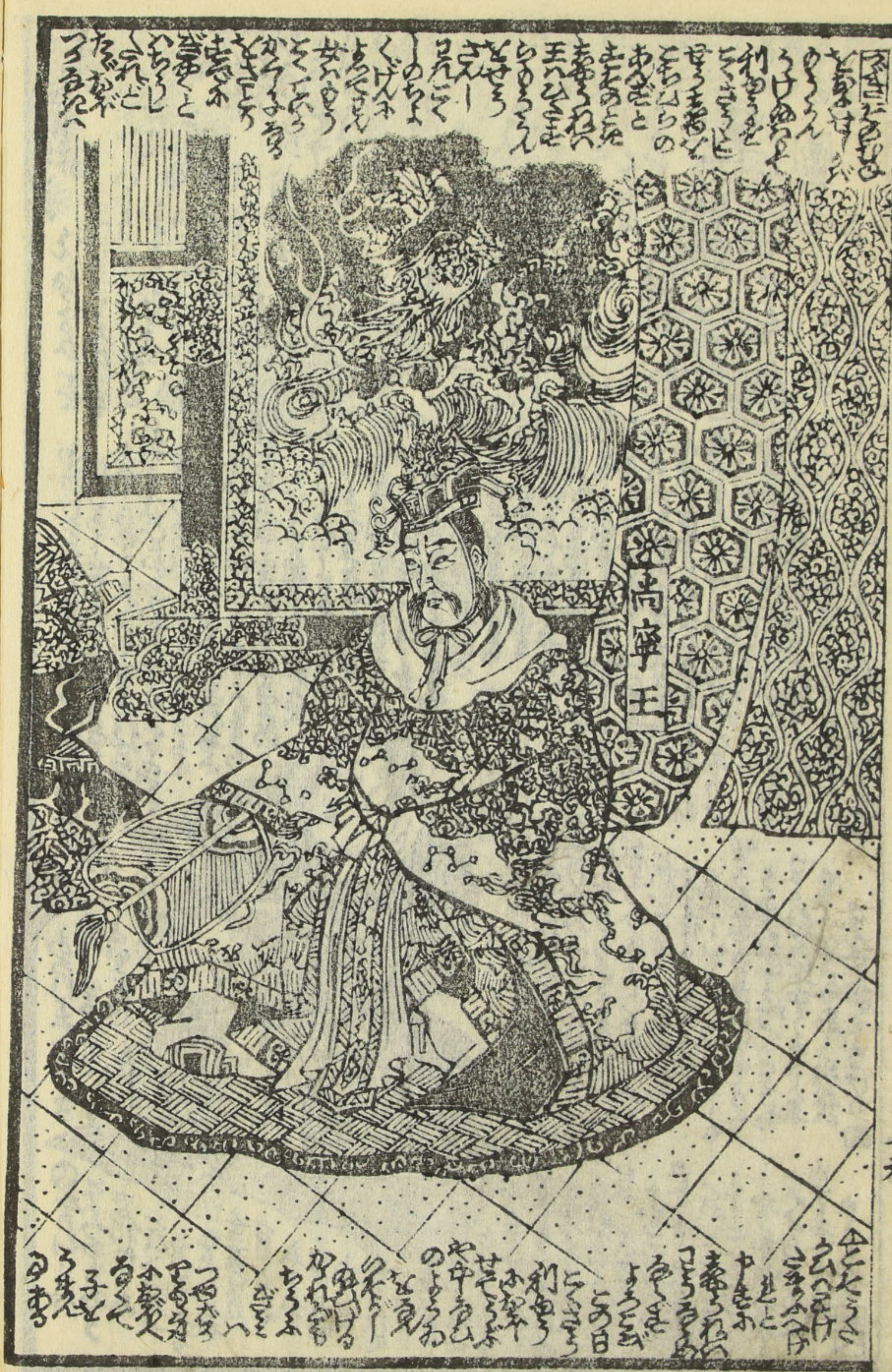
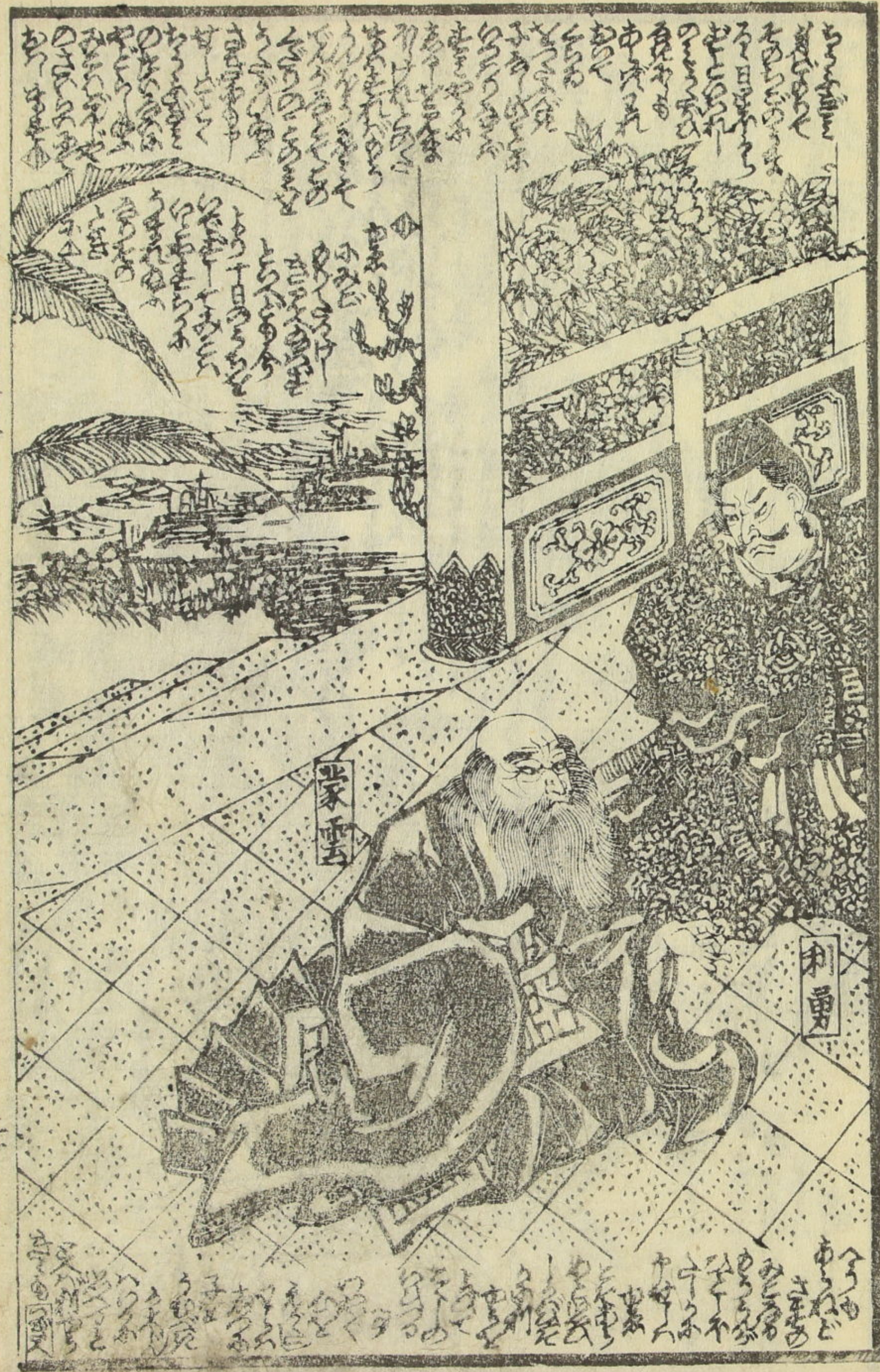
Vertical Japanese text columns surrounding the central figure, likely providing a narrative or commentary on the scene.



上ノ下ノ

十四



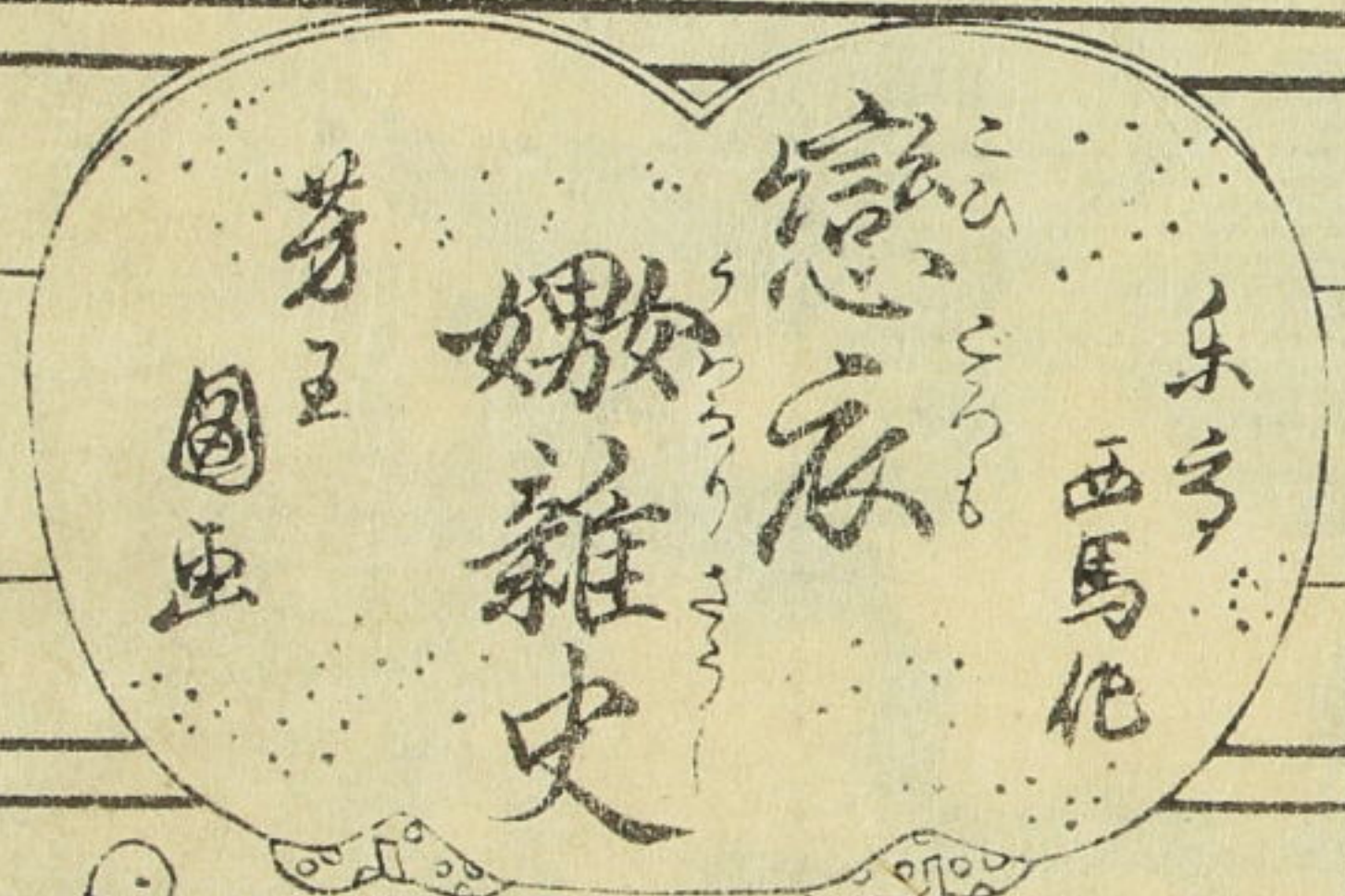
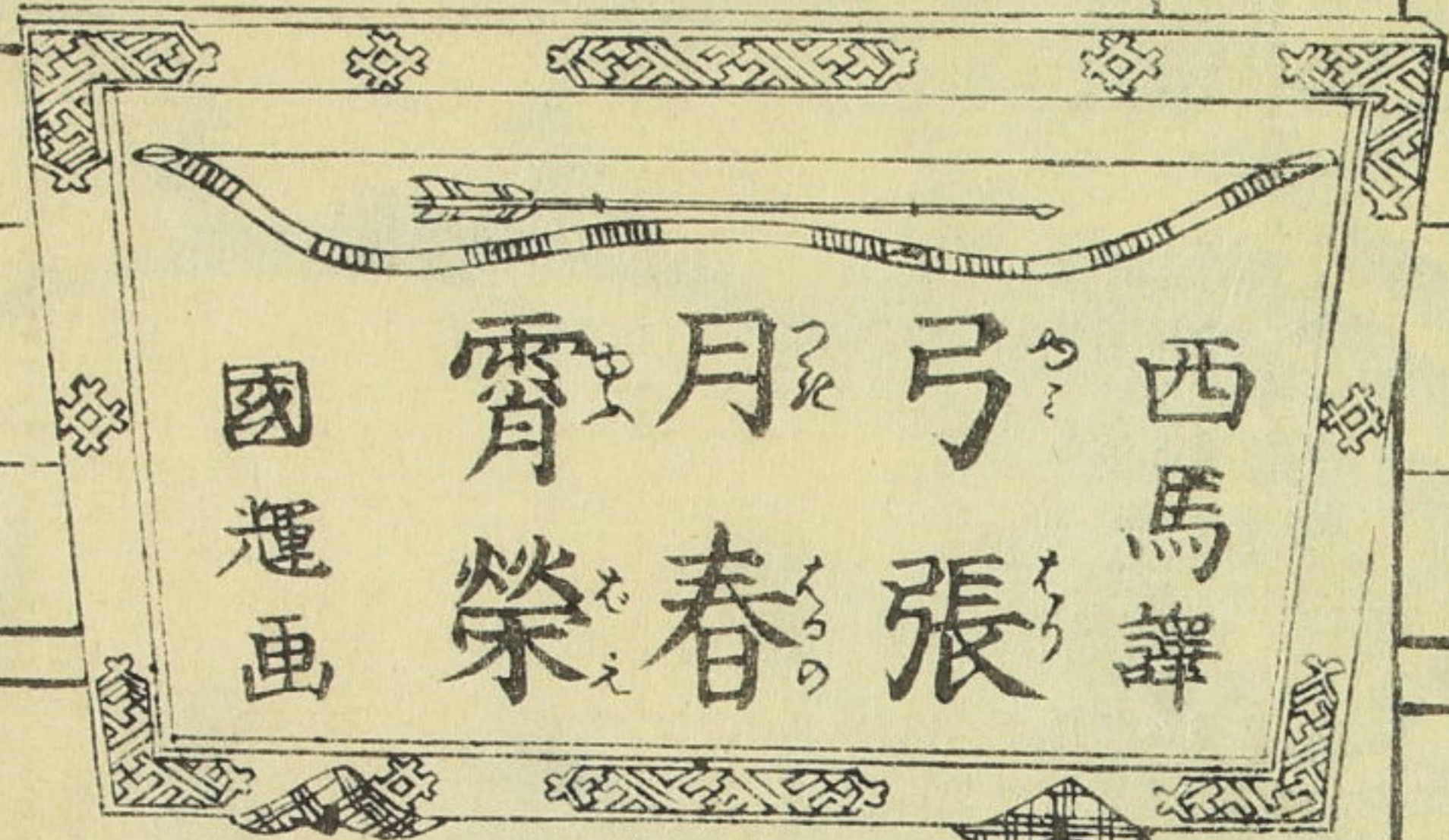


錦昇堂新發行目錄

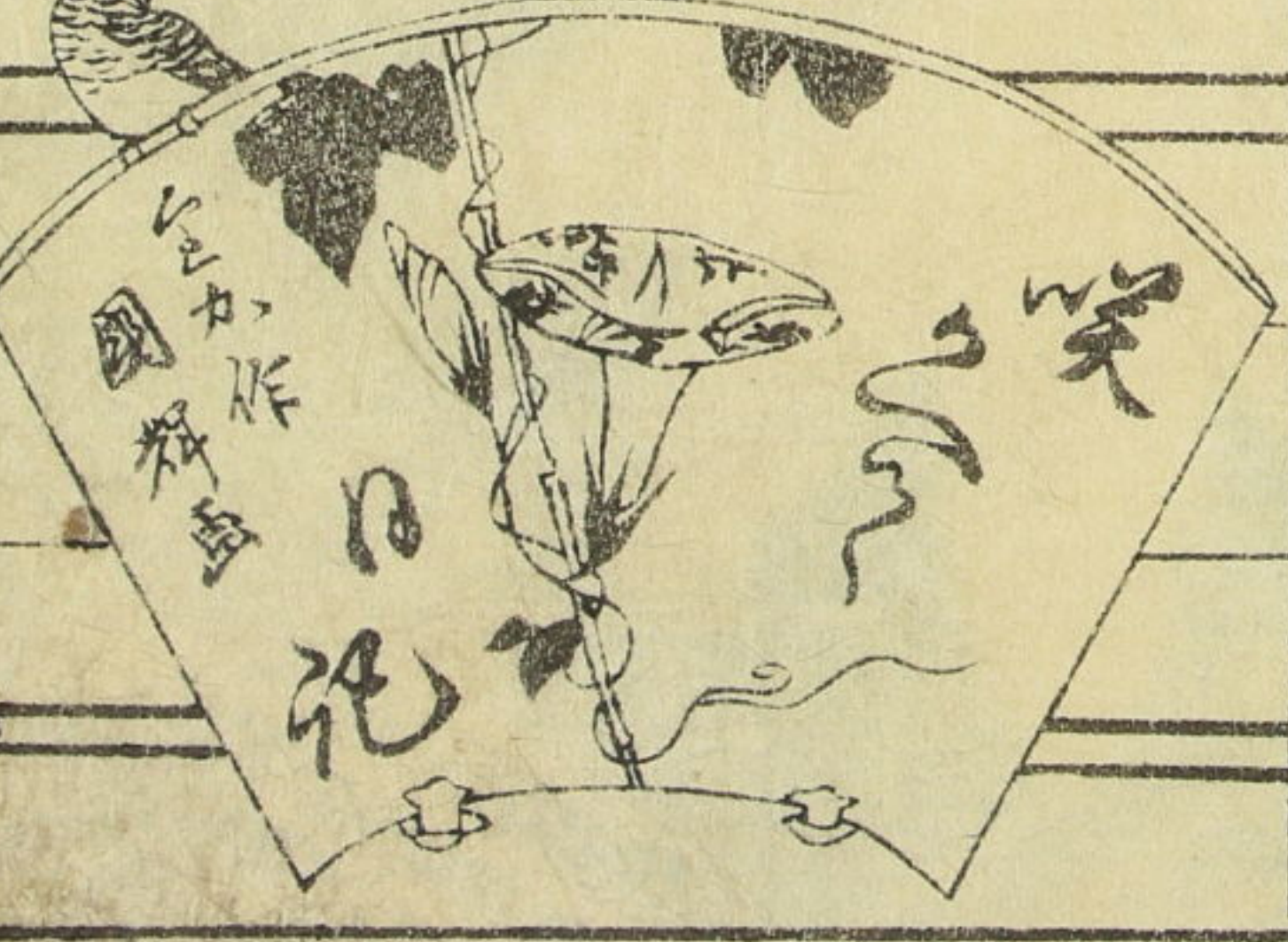
東錦繪草紙問屋

照降町

惠比壽屋庄七梓



小夜衛白波草紙
仙果作
芳希画



樂亭西馬譚

中婦君

一雄齋國輝画



