



錦日升堂板

下

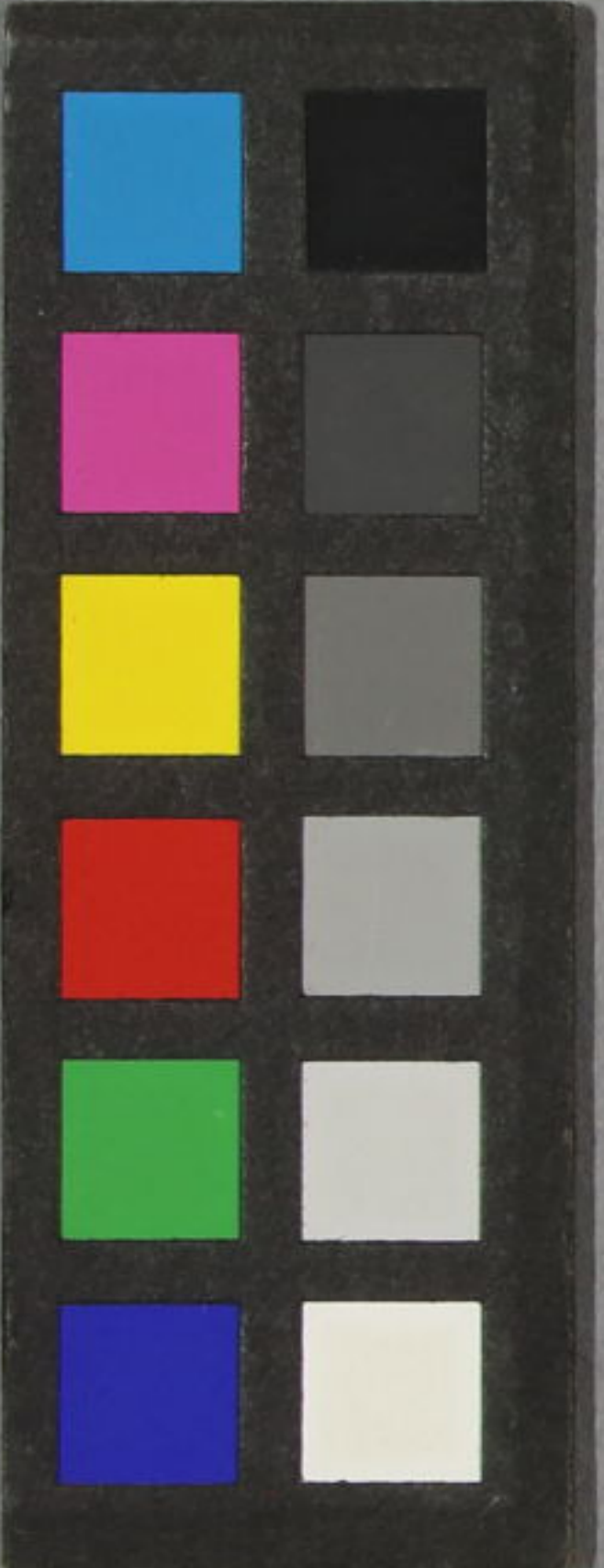
~ 13  
3693  
20



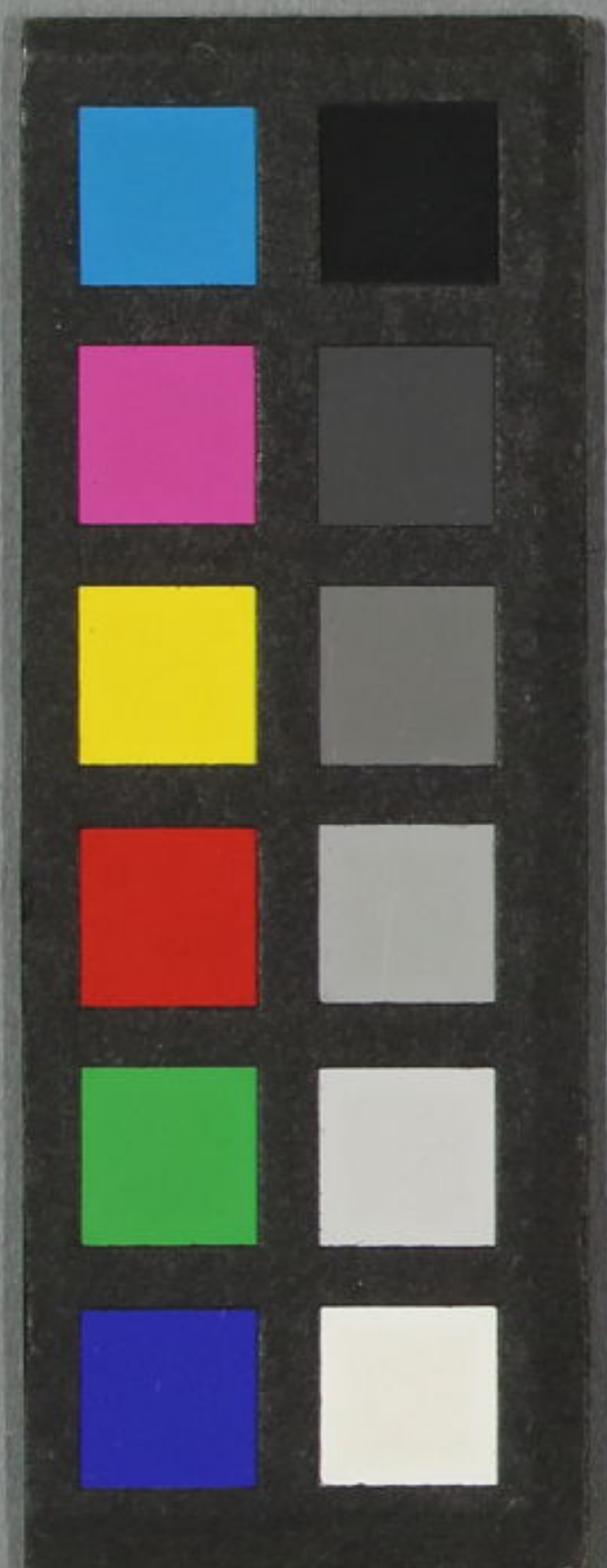
樂亭西馬録  
雄齋國輝画

上  
非蓮曲方團包

~ 13  
3693  
19



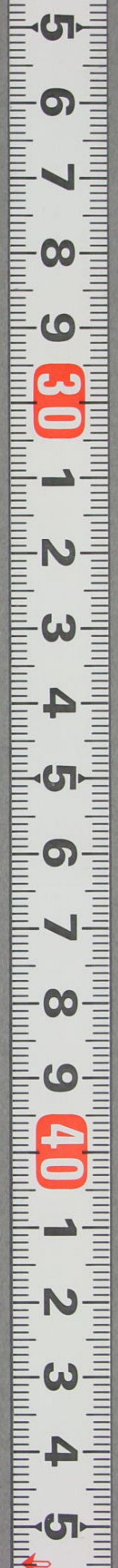




樂亭西馬錄  
雄齋國輝画

上  
非題曲方因道

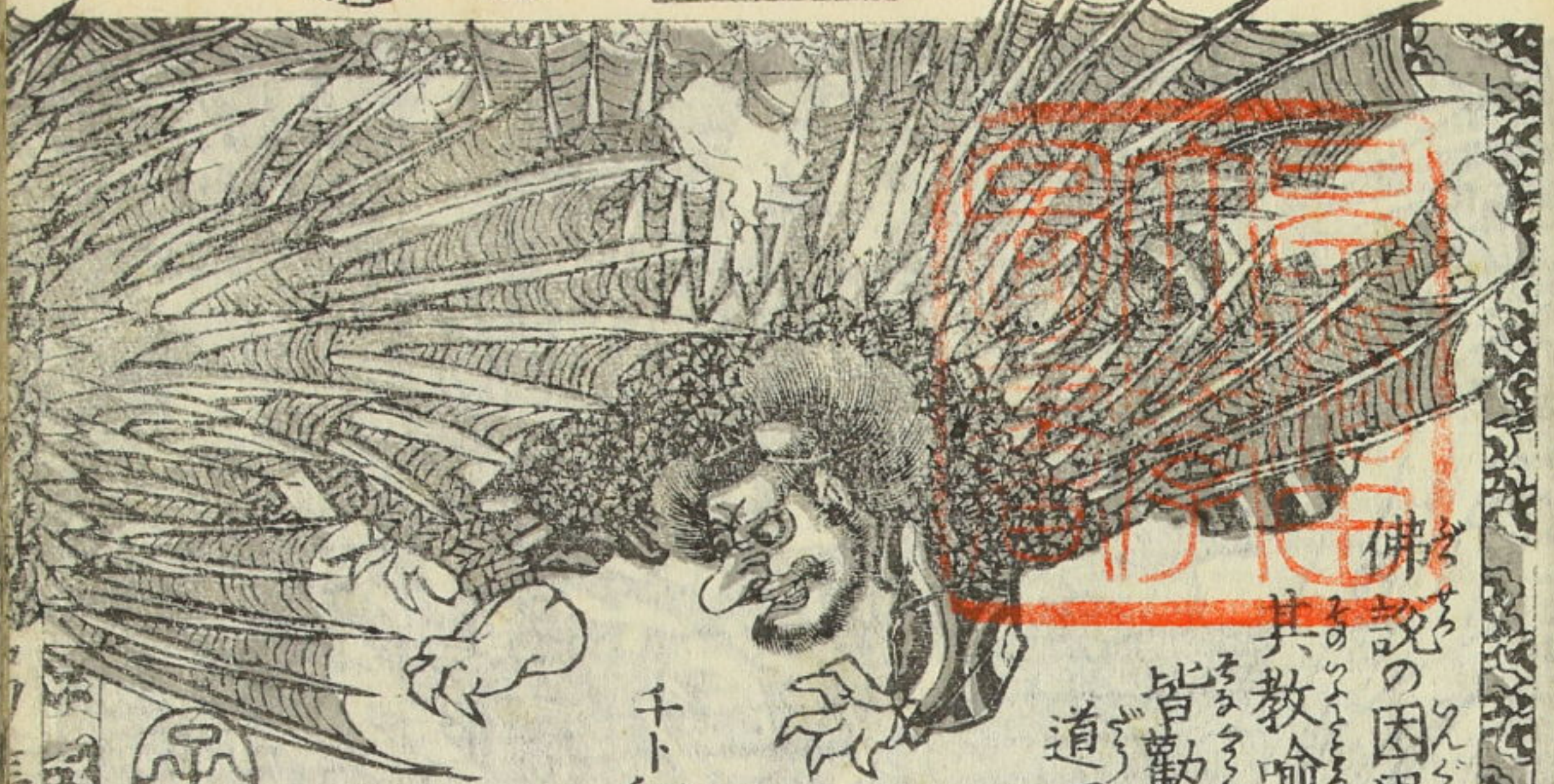
~ 13  
3693  
19







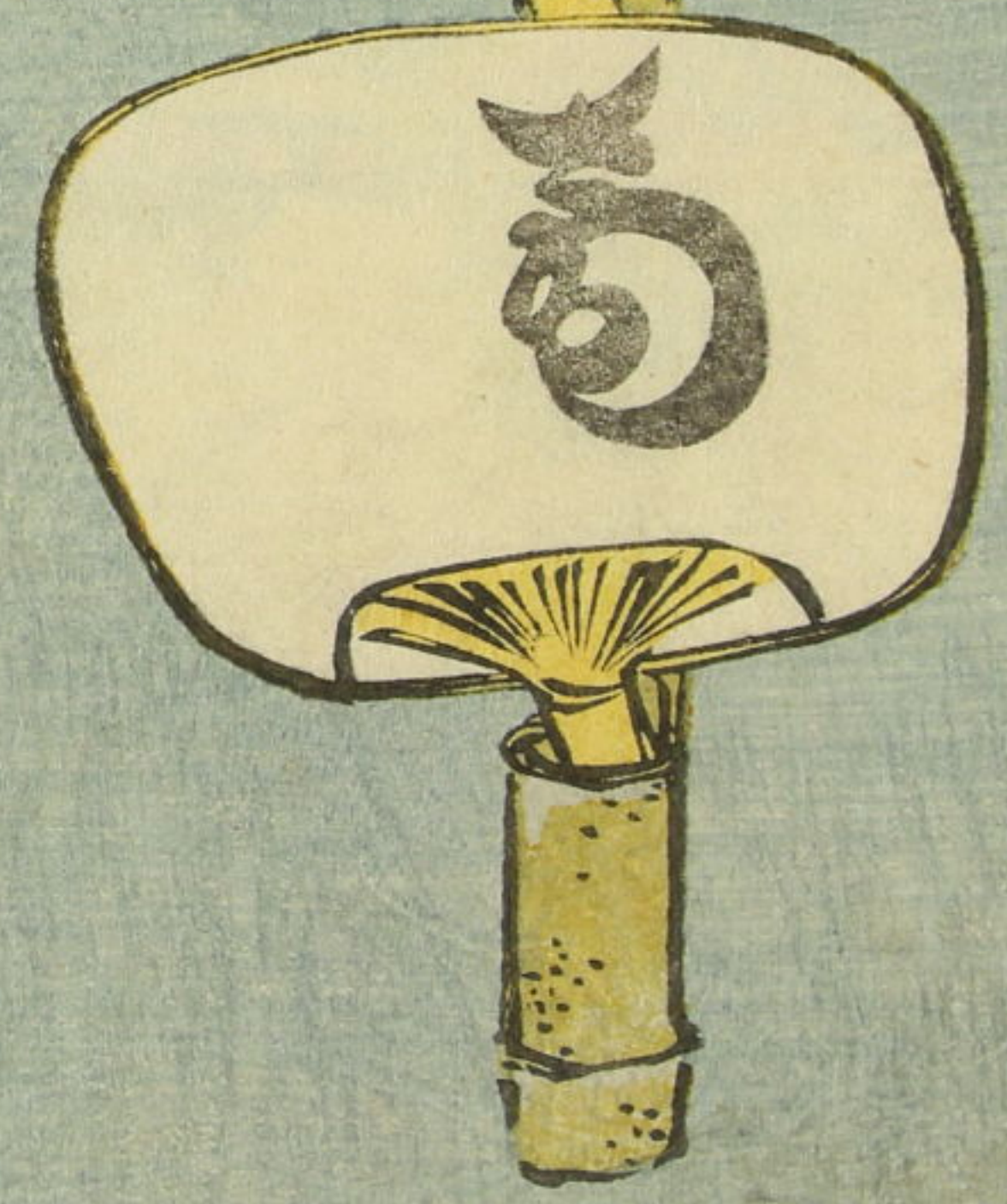
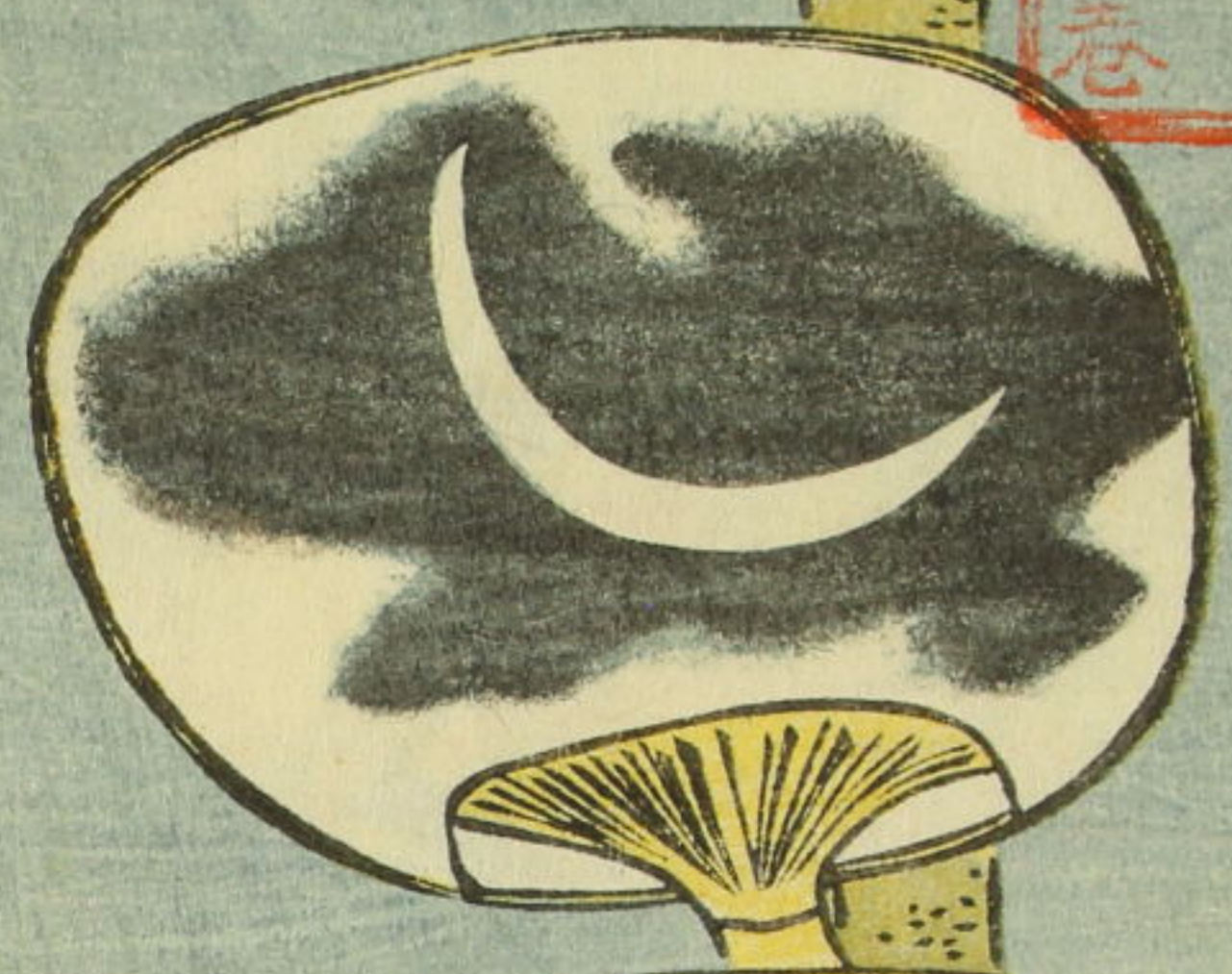
十編壹



嘉永六癸丑孟春新鐫 樂亭西馬識

佛説の因果應報儒家の汝不出て汝不歸の神道の六根精淨各  
 其教諭の異かれども道筋同く勸善懲惡の戲蒙話繪の文字も  
 皆勸懲と旨せり殊に故叢書羽の數部の著述の因果乃  
 道理と微細記され其中の此弓張月の大人は妙案なれ書  
 賈錦昇堂の需なり文界増画し既發せし幸小  
 行へれて今十編五の巻中あり琉球の模体小移りて  
 次篇彼土風俗と圖画猶集尾小爲朝親子れ出さる  
 十下卑流言の事なれ飽倦の多かり画工格別出精は且彫摺と寺  
 念入製本仕候間不相變御求御笑覽奉布は版の口  
 演を半丁の埋州の書殘し方序文催促師走中旬に夜業  
 小の伏け一方の責と防く責如斯

へ13  
3693  
卷 19



樂多の縁 照降所  
一雄多画 笑亭屋

新刊

























為朝

ついでに...  
おのれ...  
おのれ...  
おのれ...

あつち...  
あつち...  
あつち...  
あつち...

あつち...  
あつち...  
あつち...  
あつち...

あつち...  
あつち...  
あつち...  
あつち...



あつち...  
あつち...  
あつち...  
あつち...

あつち...  
あつち...  
あつち...  
あつち...

あつち...  
あつち...  
あつち...  
あつち...

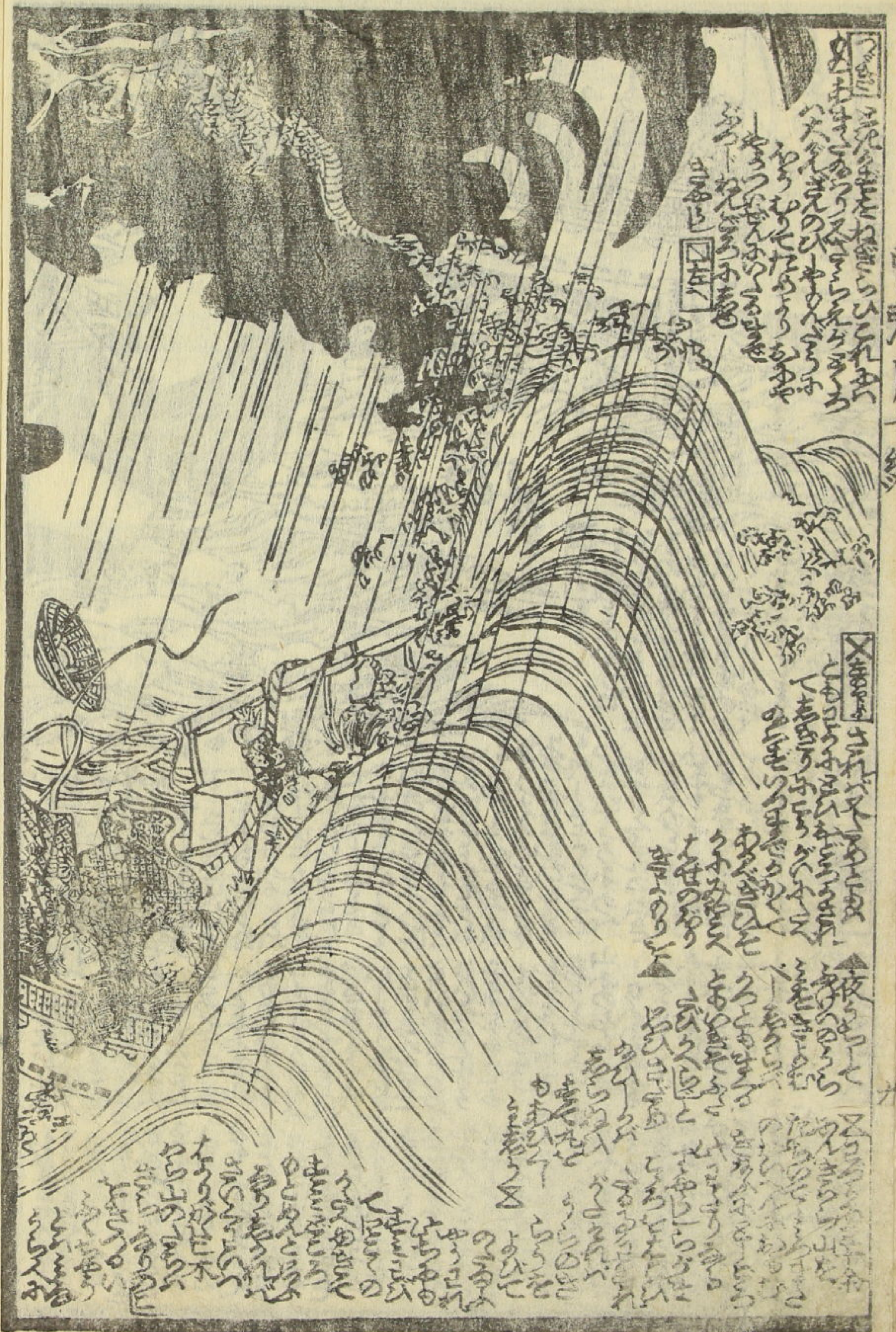








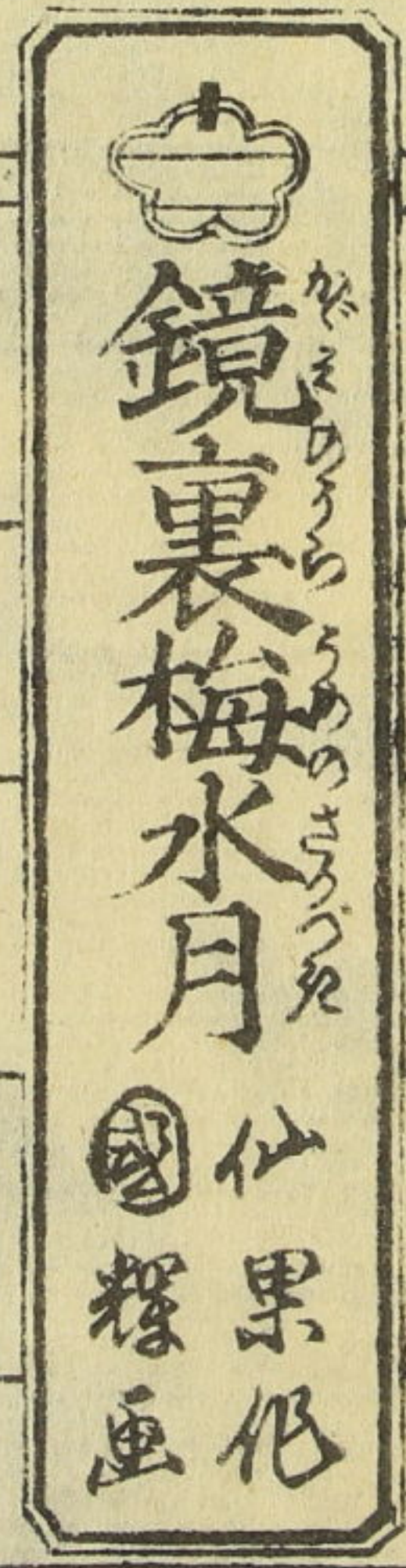
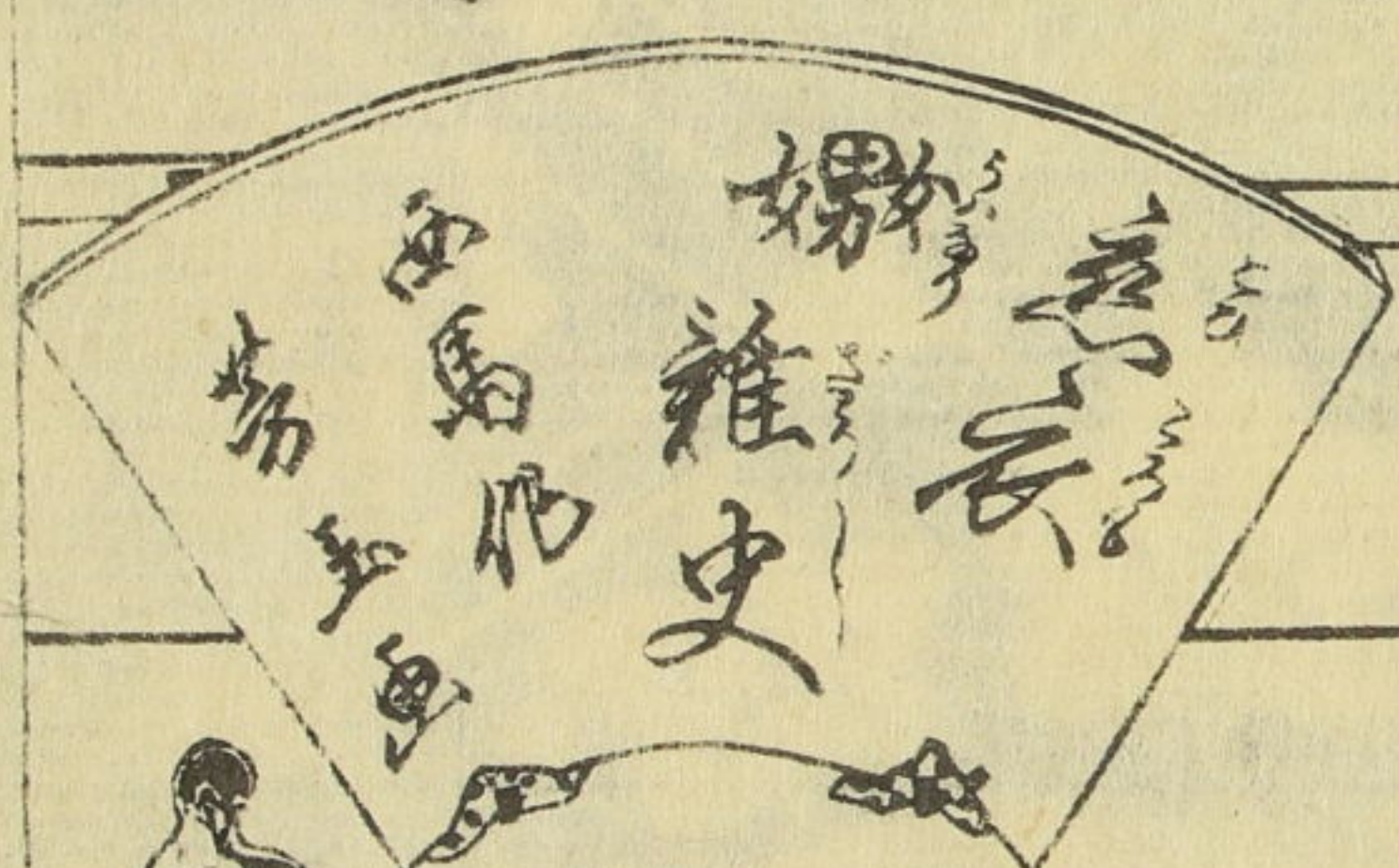
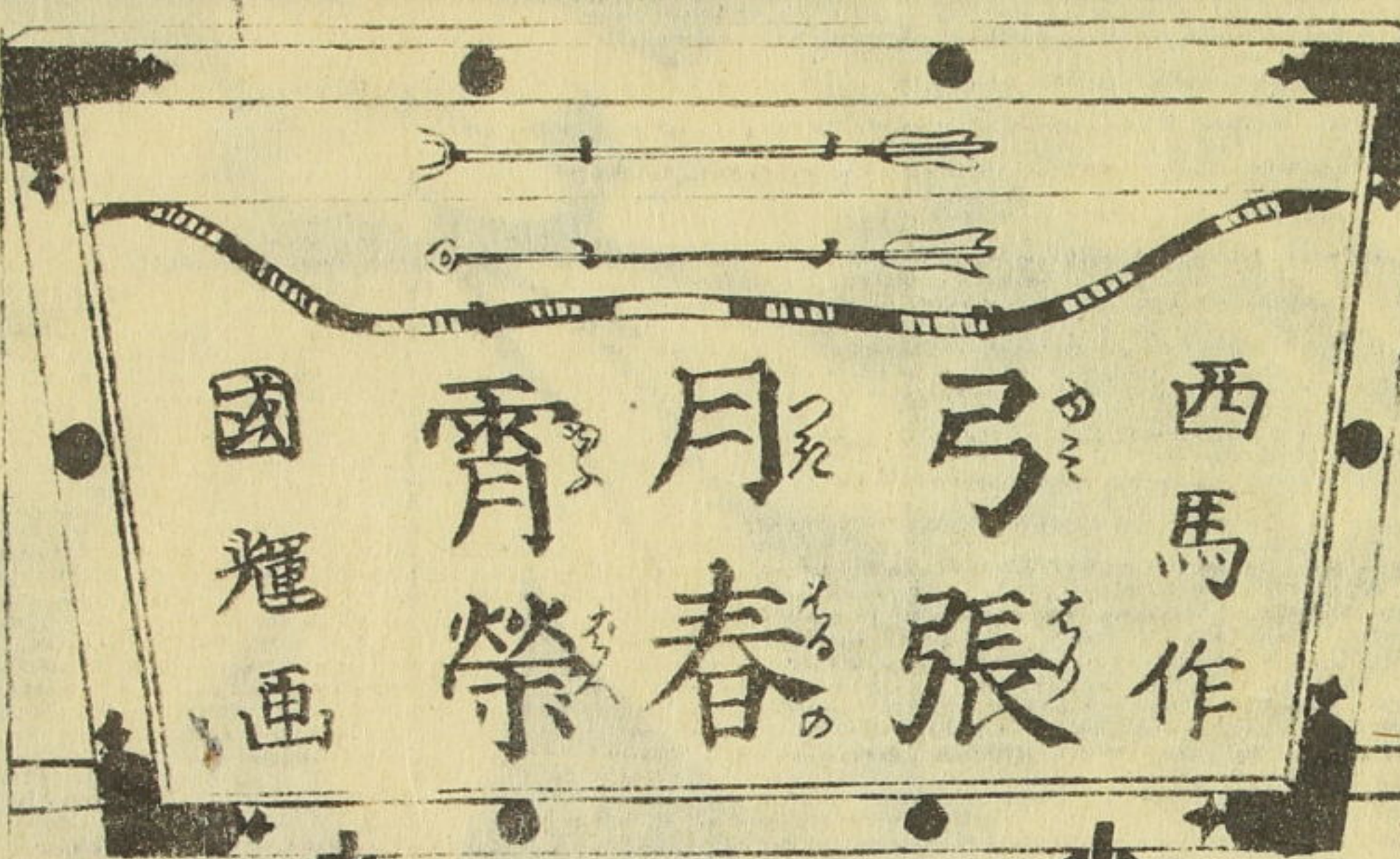






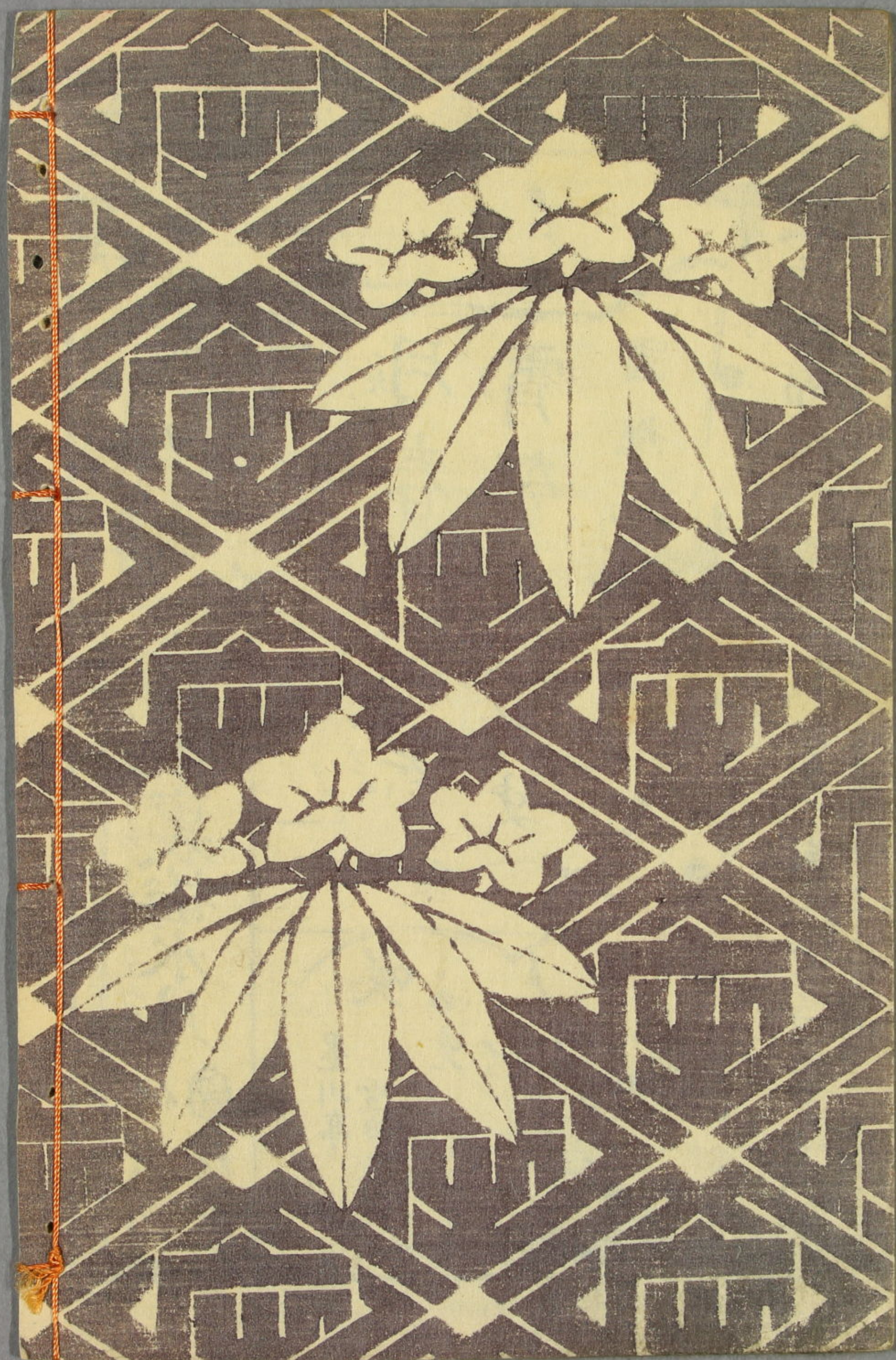
嘉永七甲寅發新市鐫目錄

全地本錦繪問屋江戸照降町惠比壽屋庄七版

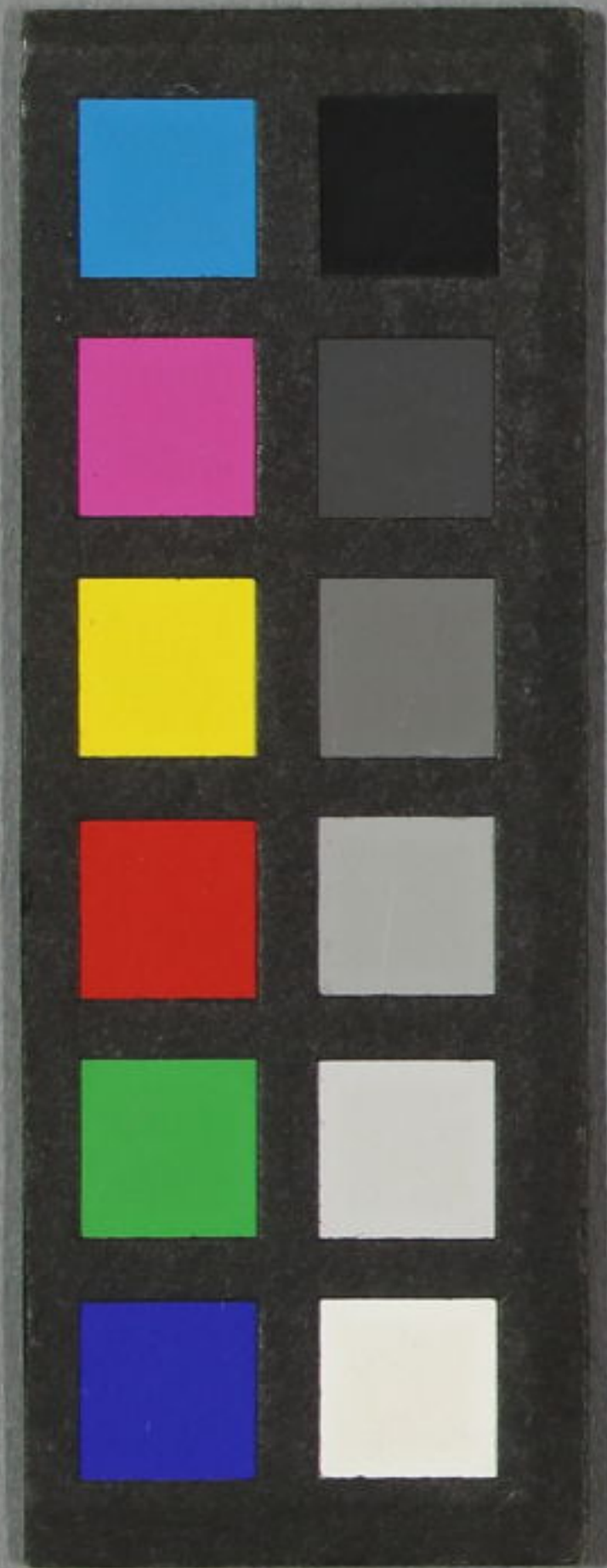


西馬補譯國輝画圖









錦日升堂板

下

^ 13  
3693  
20





3693  
20

勇美破里

都美去類乃

遊婦紫木十編下

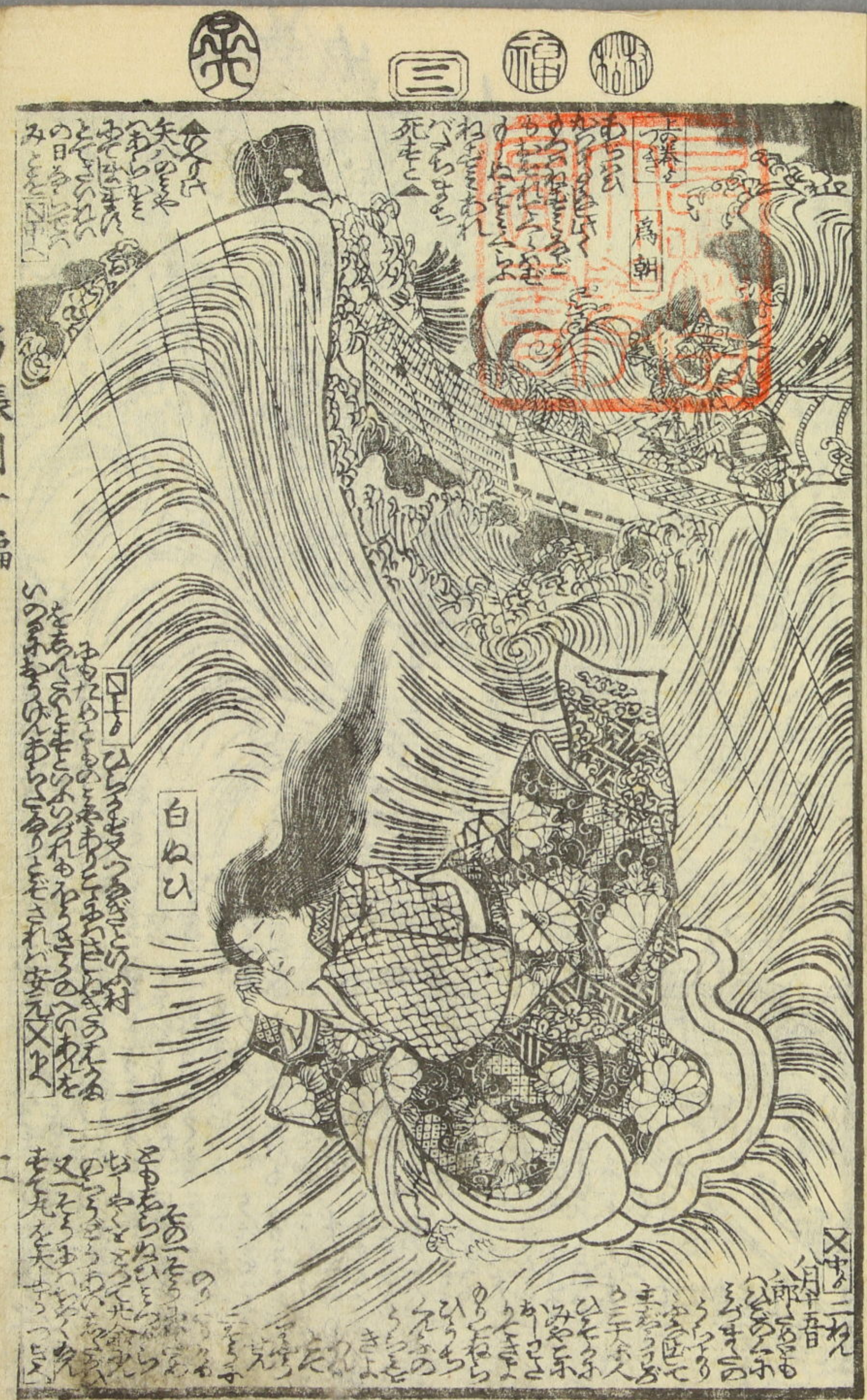
甲寅新集

發行

樂亭西馬録

一雄齋國輝画

翁昇堂書



白ぬい

乃長ノ一編













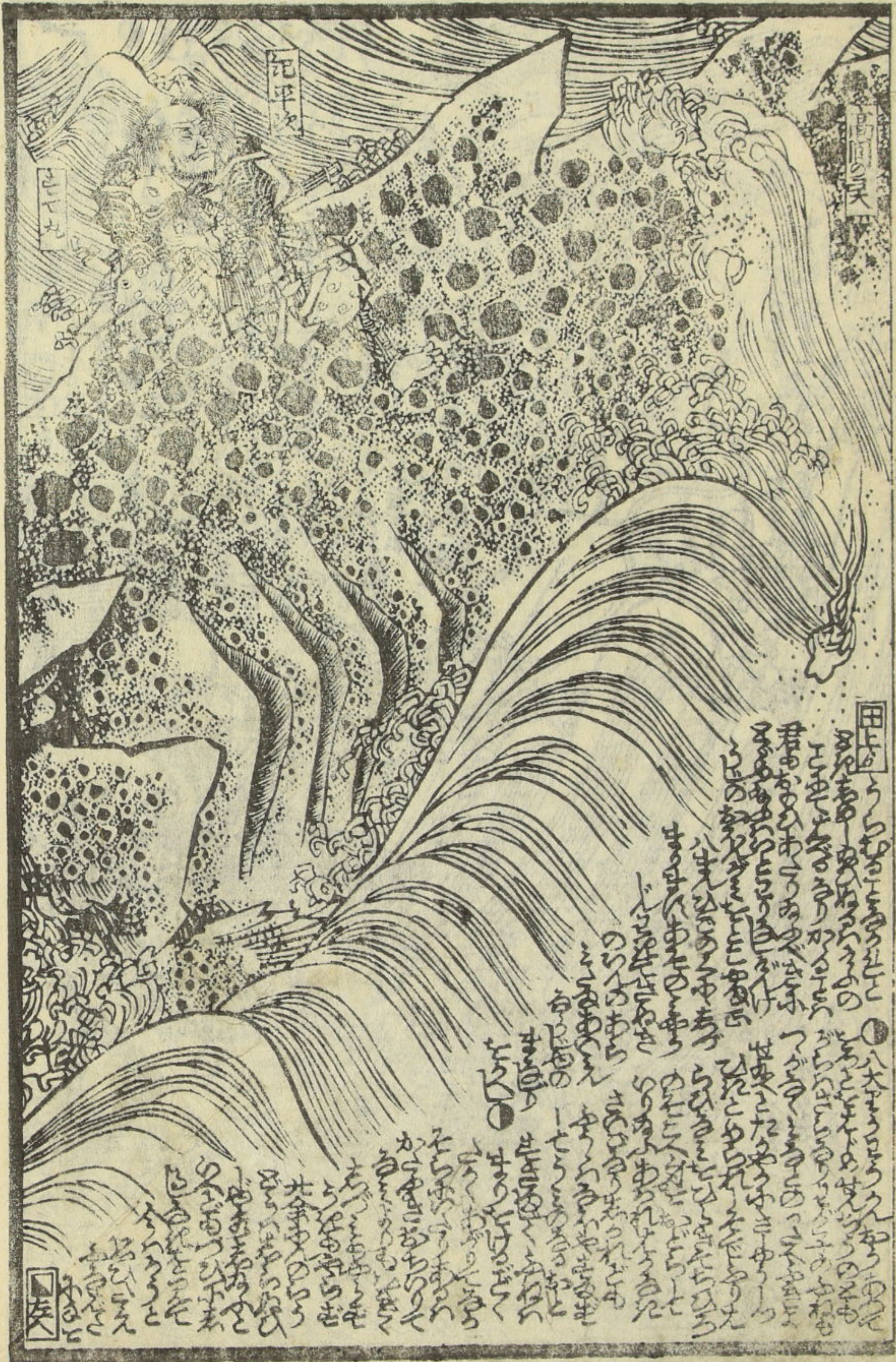




Vertical columns of handwritten text in a cursive style, located in the upper right quadrant of the page.

Vertical columns of handwritten text in a cursive style, located in the lower left quadrant of the page.

長月一編



Vertical columns of handwritten text in a cursive style, located in the upper right quadrant of the page.

Vertical columns of handwritten text in a cursive style, located in the lower left quadrant of the page.

長月一編









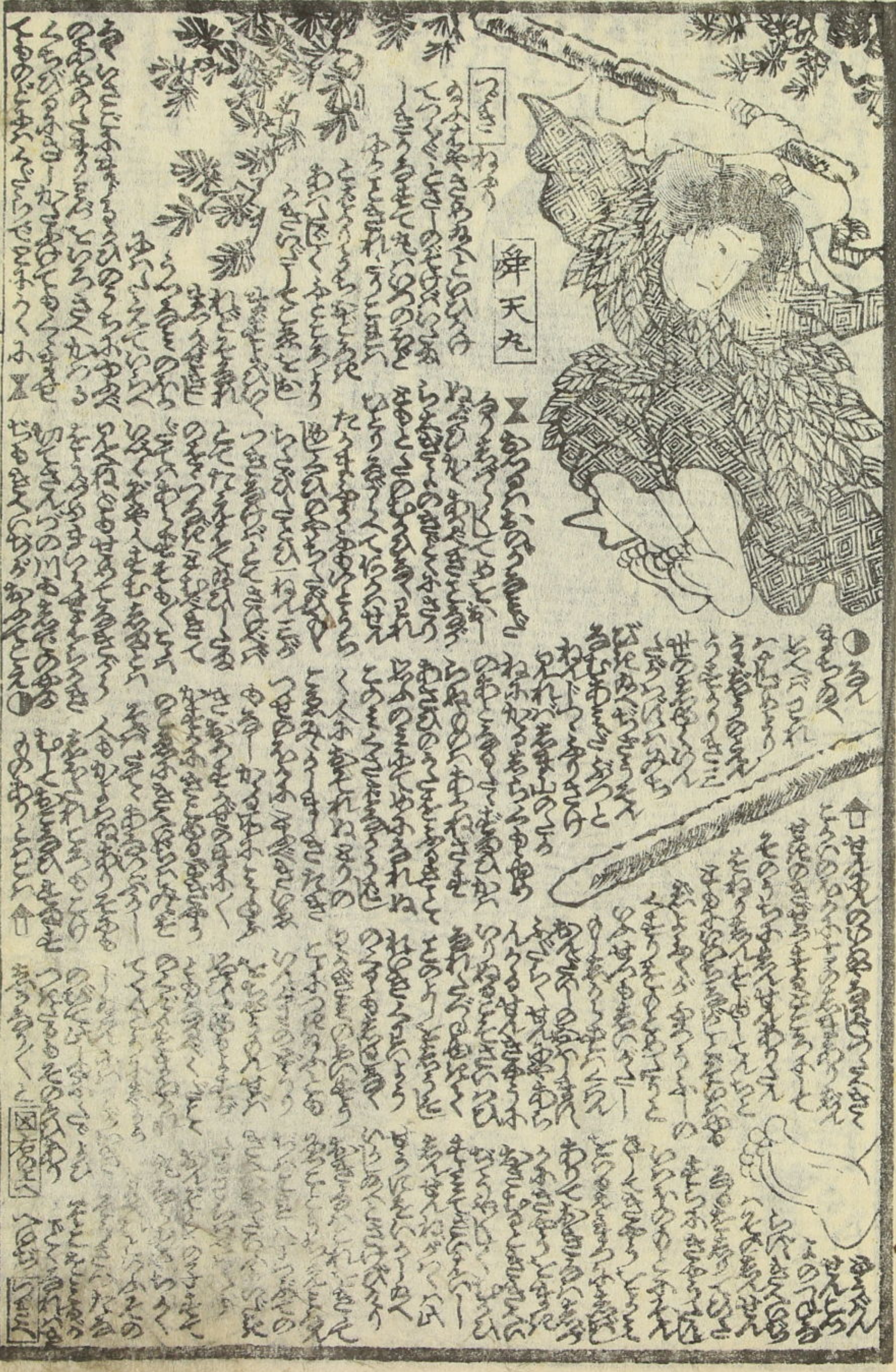






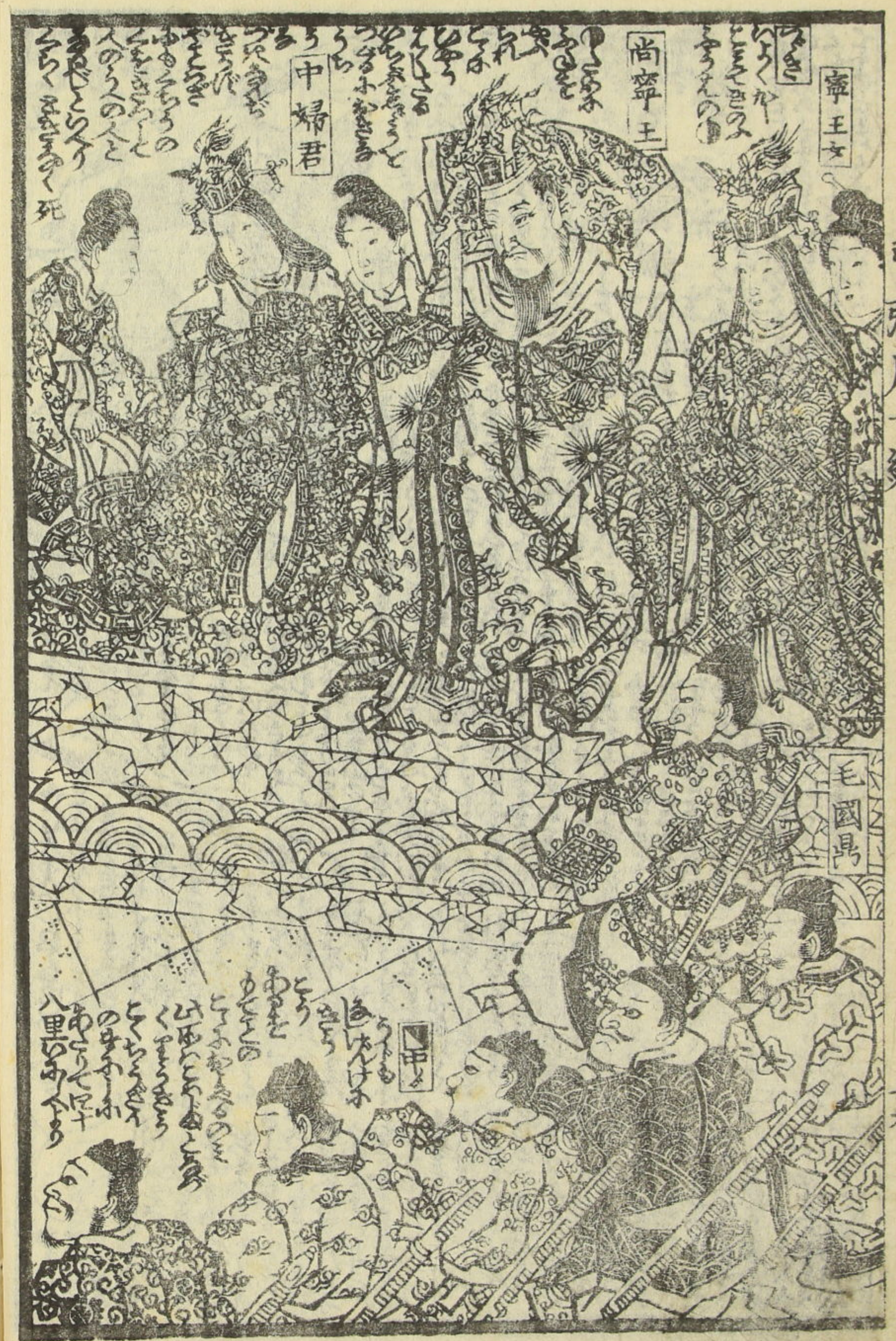


紀平治



天丸





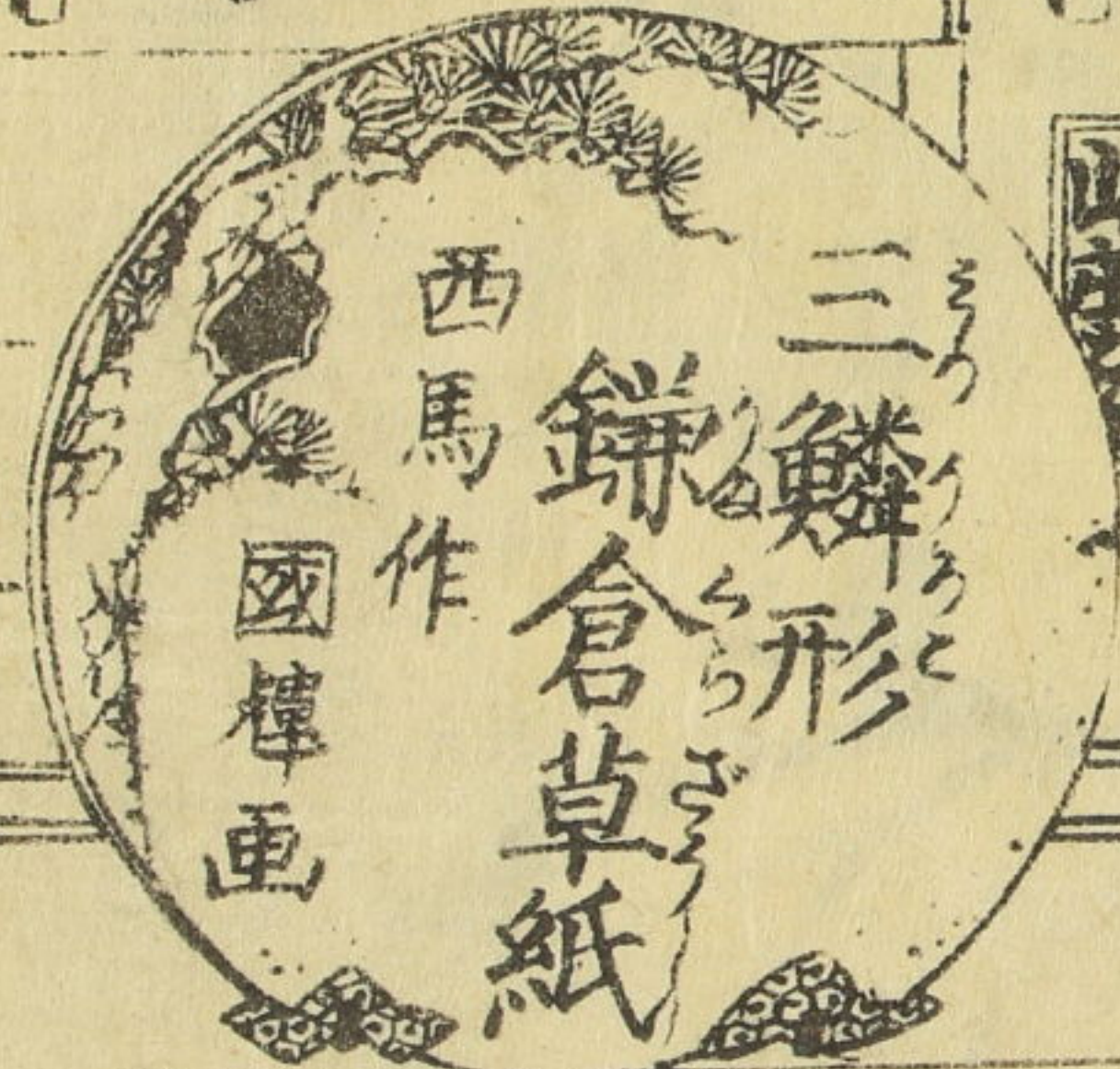


錦昇堂發行目錄

金地本錦繪問屋 本邦より取りし惠美壽屋庄七板

聖徳太子  
大和鏡

万亭應賀作  
壽齋因貞画



三鱗形  
鎌倉草紙  
西馬作  
國輝画

雀千代唄

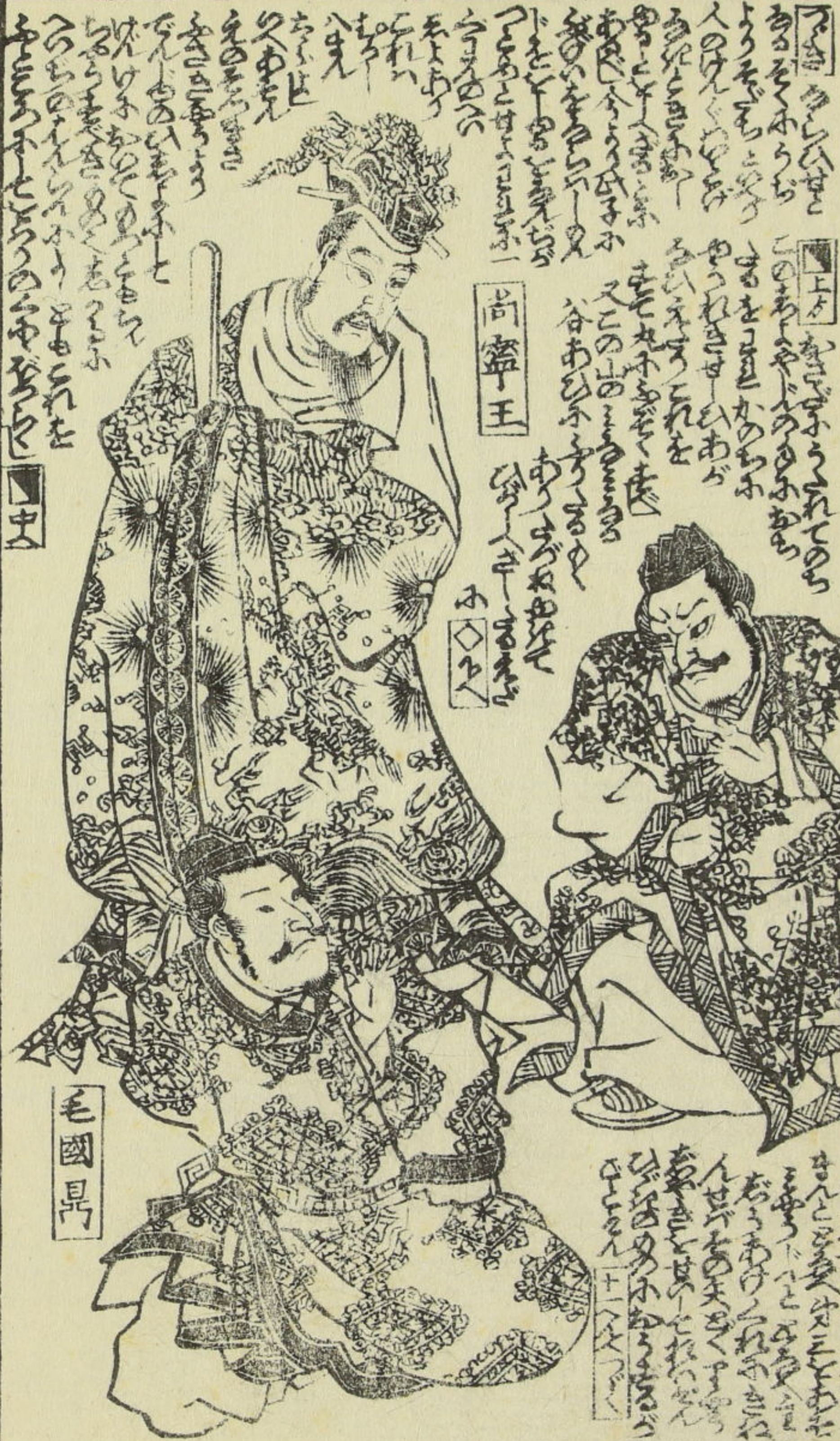
西馬神楽  
國輝画

川後震  
劔法古  
文

西馬作  
芳房画

樂亭西馬譯

利勇



尚寧王

小八人

毛國昇

一雄齋國輝画



