



弓張月八篇

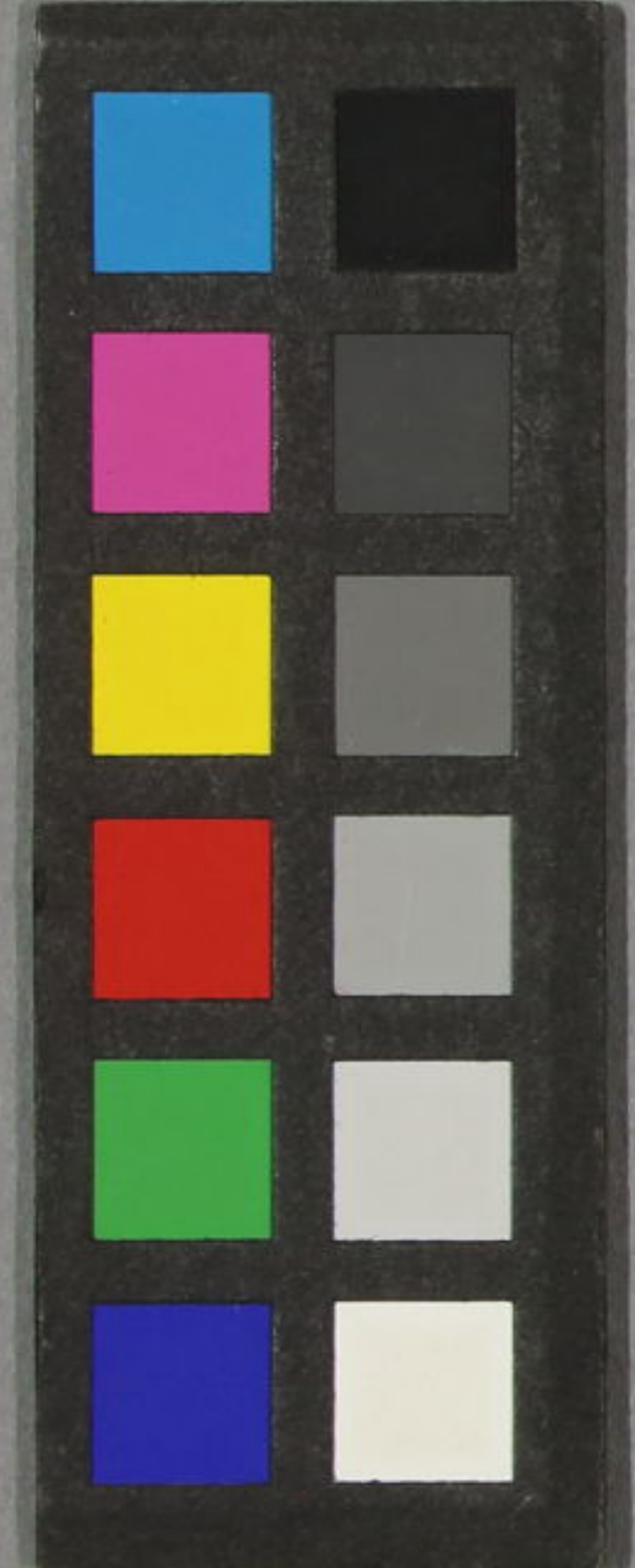
外題曲下

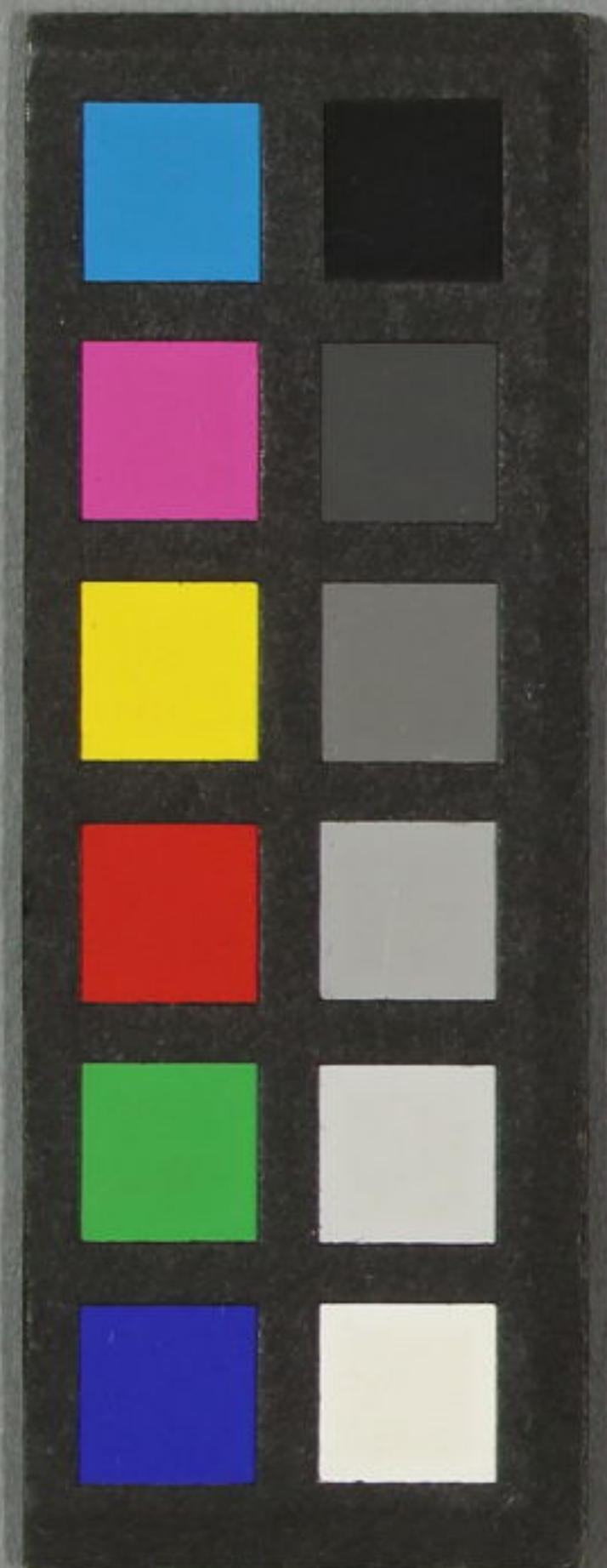
上

西馬録 國輝畫

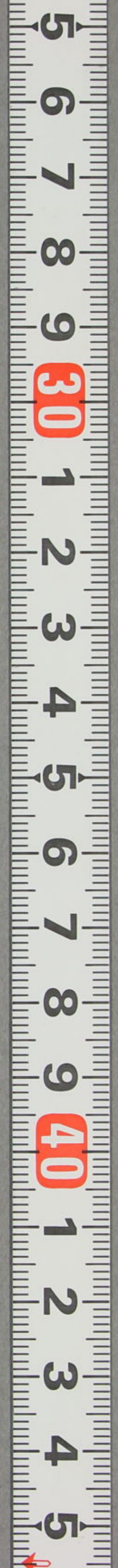
下

~ 13
3693
15

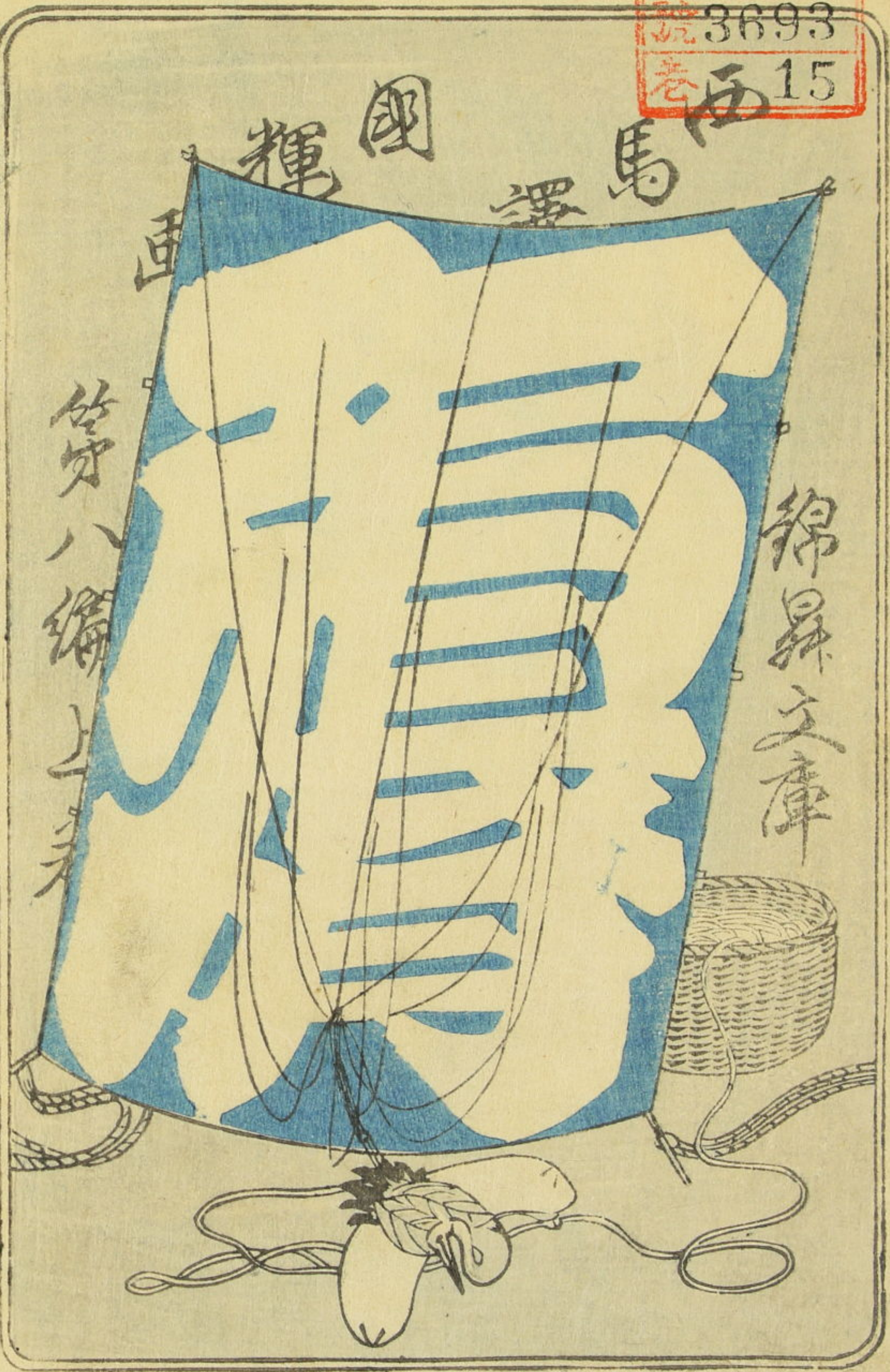




13
3693
15



門へ13
院3693
巻五15



綿昇文庫

第八編と云

八編 壹

大内鑑狐別の段は大切二人奴の詞小曰鼻の尻の不掃除から三里の灸のいぢつと
 まてさるても能はさ出立采トたごひふたり合ふ弓張月春の宵采も去春
 護行して既ふし編ふ至る次で此八編の御曹子一回大島の討手を遁れて讃岐
 院の陵に詣り九國へ越え白縫紀平治等ふ再會ありて舞天丸をのみけ又朝柳
 足利義康の養子となりて梁田時貞を従へて旅中湯丸を危難ふ
 神幣の恵ふ禍を消除し後不足利美包と名乗るまで
 と記し余の九編あつるるりされと僕が自序の又一癖ふしと他と異
 るることもこの例の戯文を吐きと世間並木の木は芽田染一箱九丁の
 目録をさるるるも俗事寸暇あつるる故筆をとる間の一目もさるる跡
 よりと一寸のれれ小喰残の序替りも時ふ凡例をさるるまうと書て
 せぬ取元の満悦往ブントよんべくと懐ふて戻りぬ。

嘉永五壬子年如月草稿成
 同 六癸丑年孟陽永吉日



樂亭西馬題





鳥朝娘
鳥朝君

平氏の
一門を亡くす

夢中
鳥朝
示

熱田大官司
藤季範



よや若
むらじまの

海賊
妖手の渦丸

からん後
郎源為朝

圓位

讀岐院
為義

親子の
靈魂
魔道小



降
竹
義
目
と
並

く
を
致

高
間
太
郎
原
鑑

大
郎
義
秋



花
お
く
人
の
孫
年

新
えん

其
角

貞
婦
江
籠
の
髑
髏

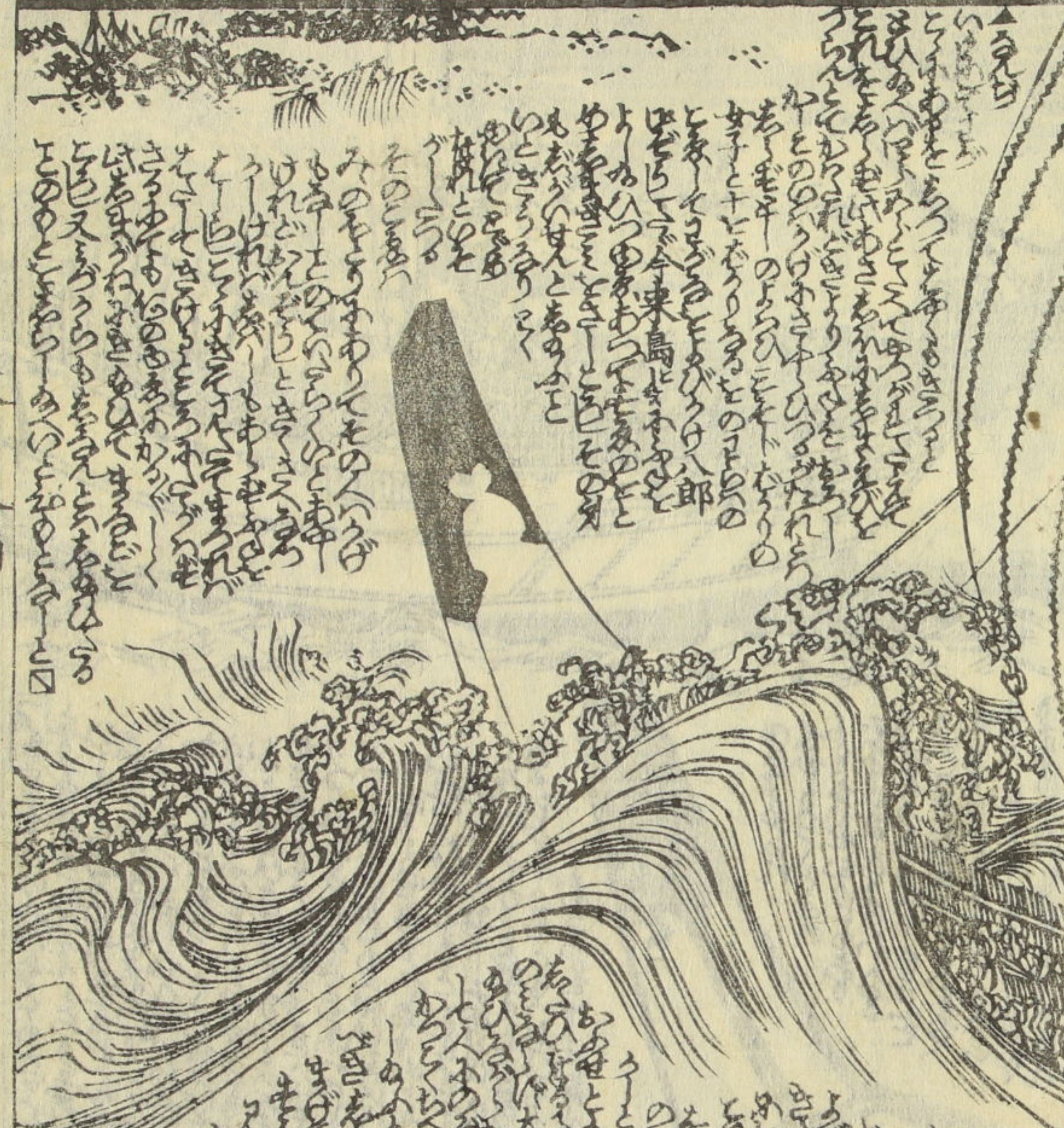
鳥
朝
室
白
縫
姫

八
田
平
次
大
夫

錦の文様は、古くは唐の文様から傳へられたものと云はれる。其の源流は、唐の錦文様と云はれる。其の源流は、唐の錦文様と云はれる。



高朝島君の御舟は、錦の文様に飾られたと云はれる。其の源流は、唐の錦文様と云はれる。其の源流は、唐の錦文様と云はれる。



高朝島君の御舟は、錦の文様に飾られたと云はれる。其の源流は、唐の錦文様と云はれる。其の源流は、唐の錦文様と云はれる。

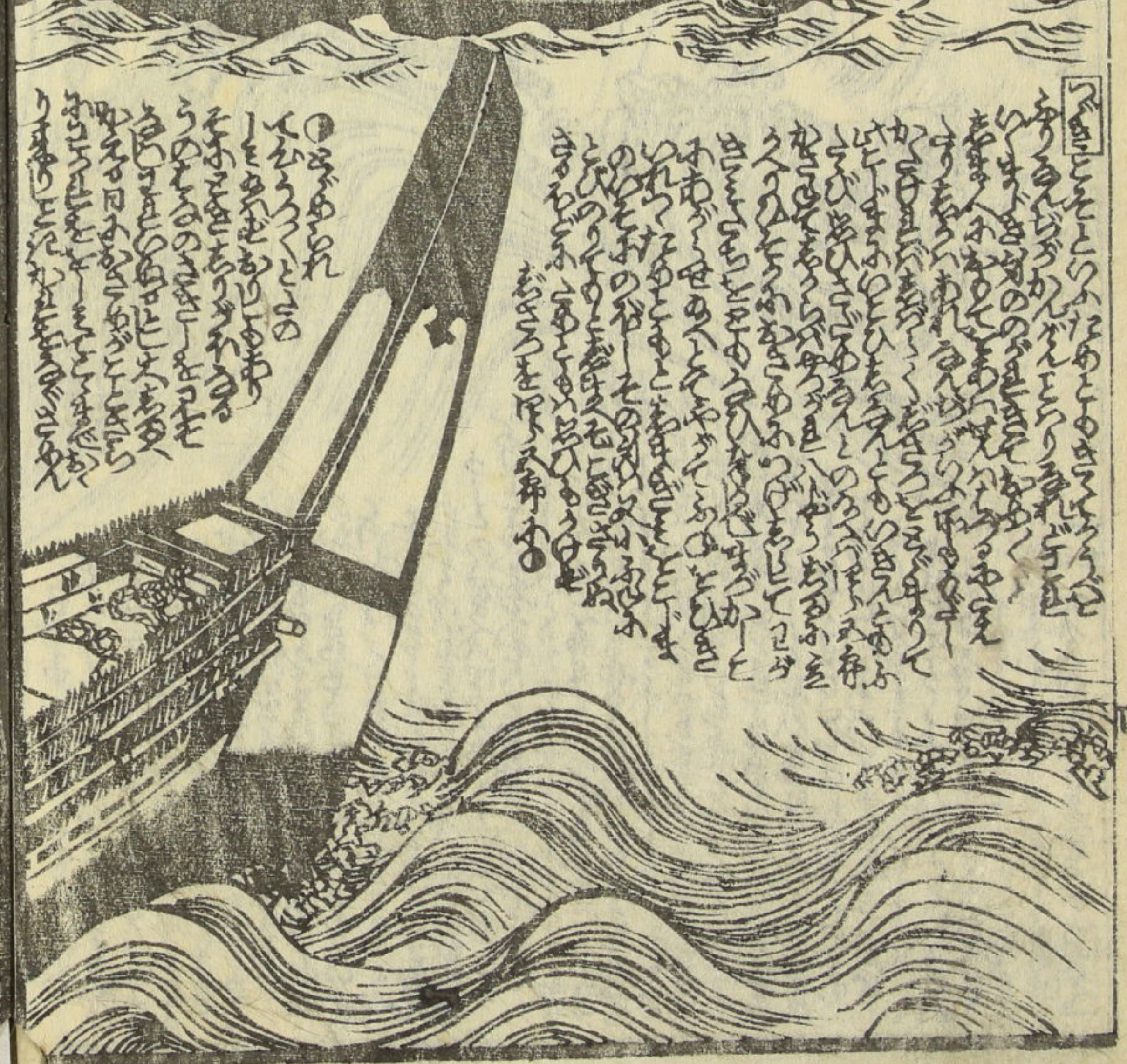
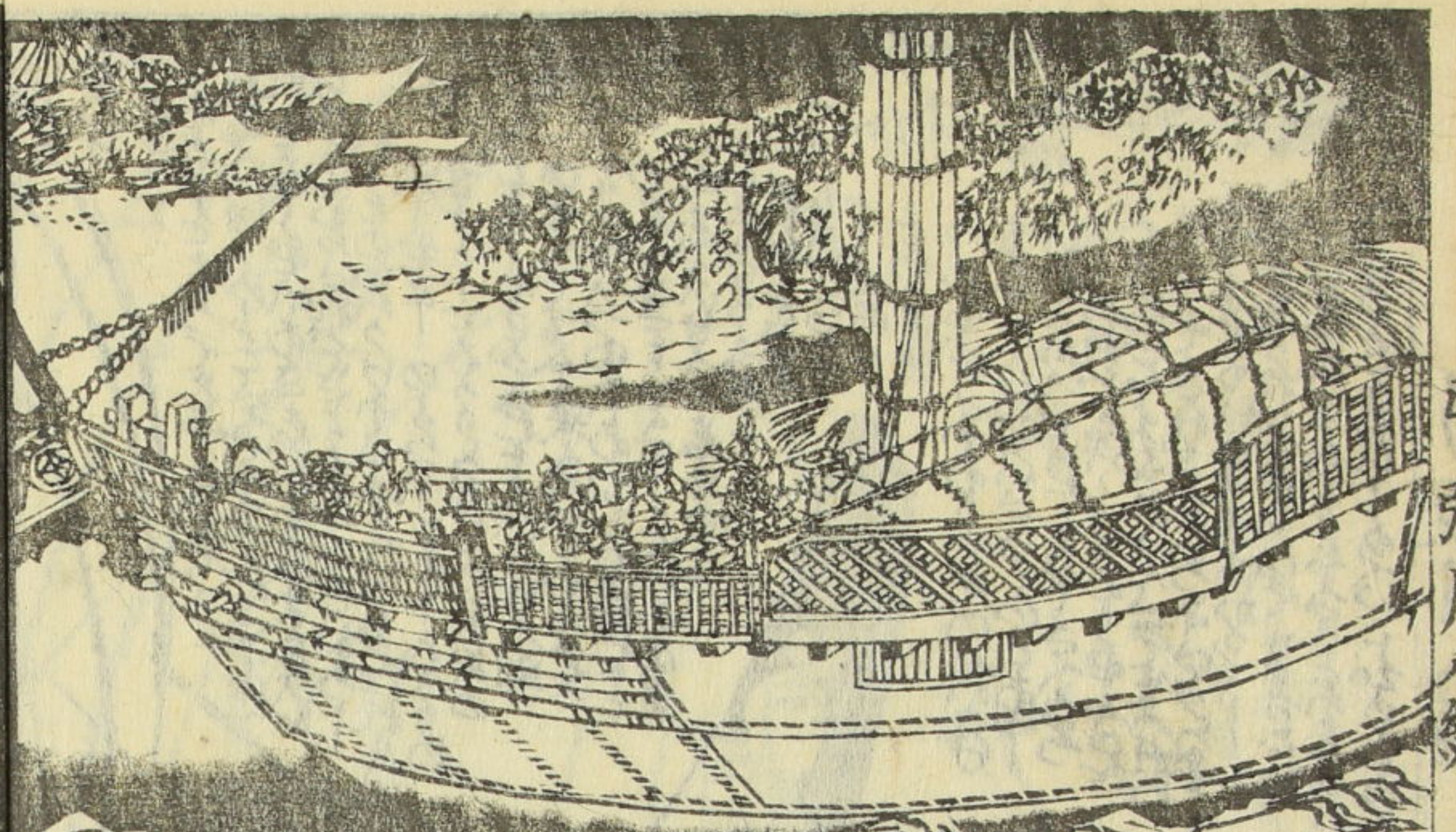


あつ大官司
藤の季花
院の御陵
松中ま月を
主後

あつ大官司
藤の季花
院の御陵
松中ま月を
主後



為朝

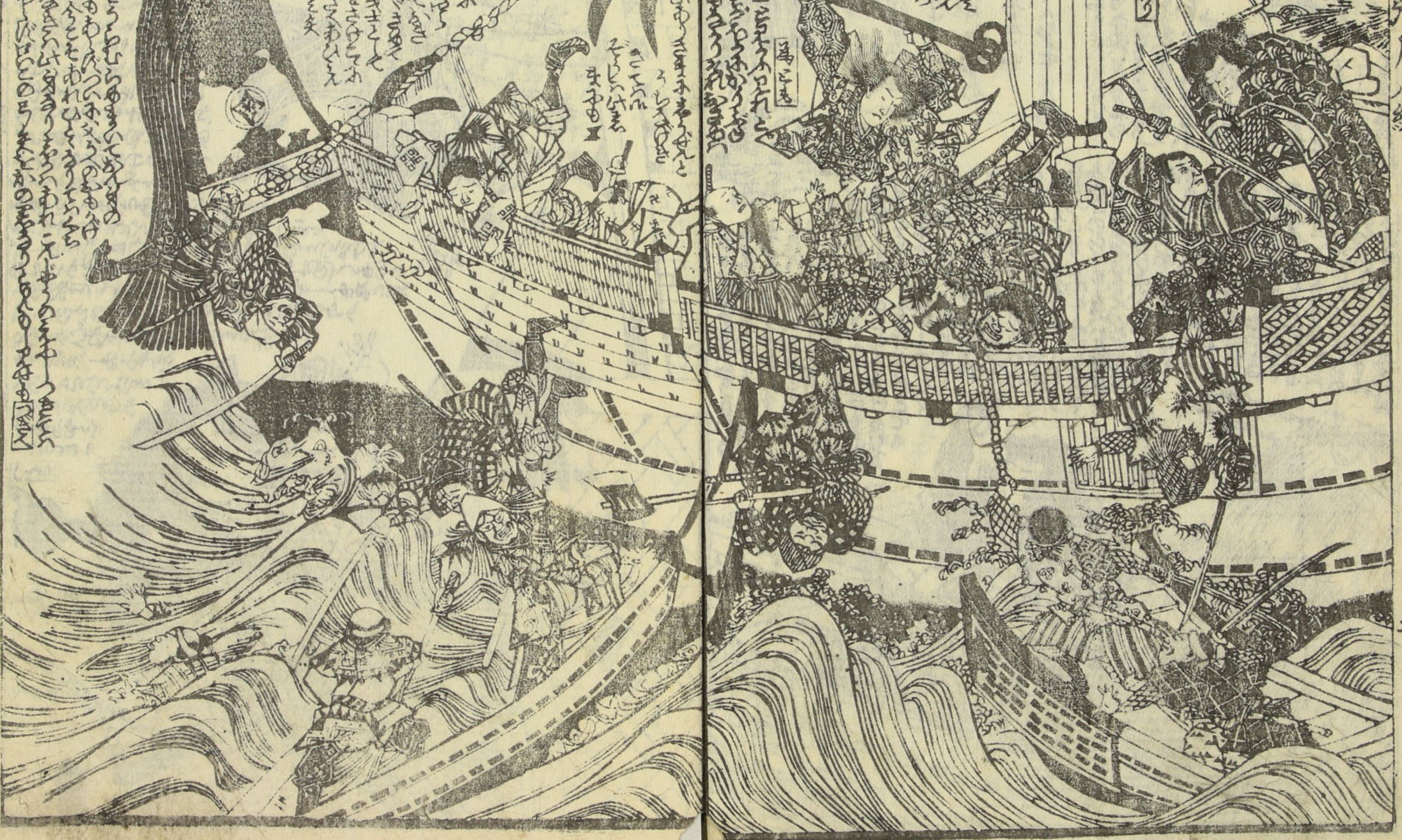


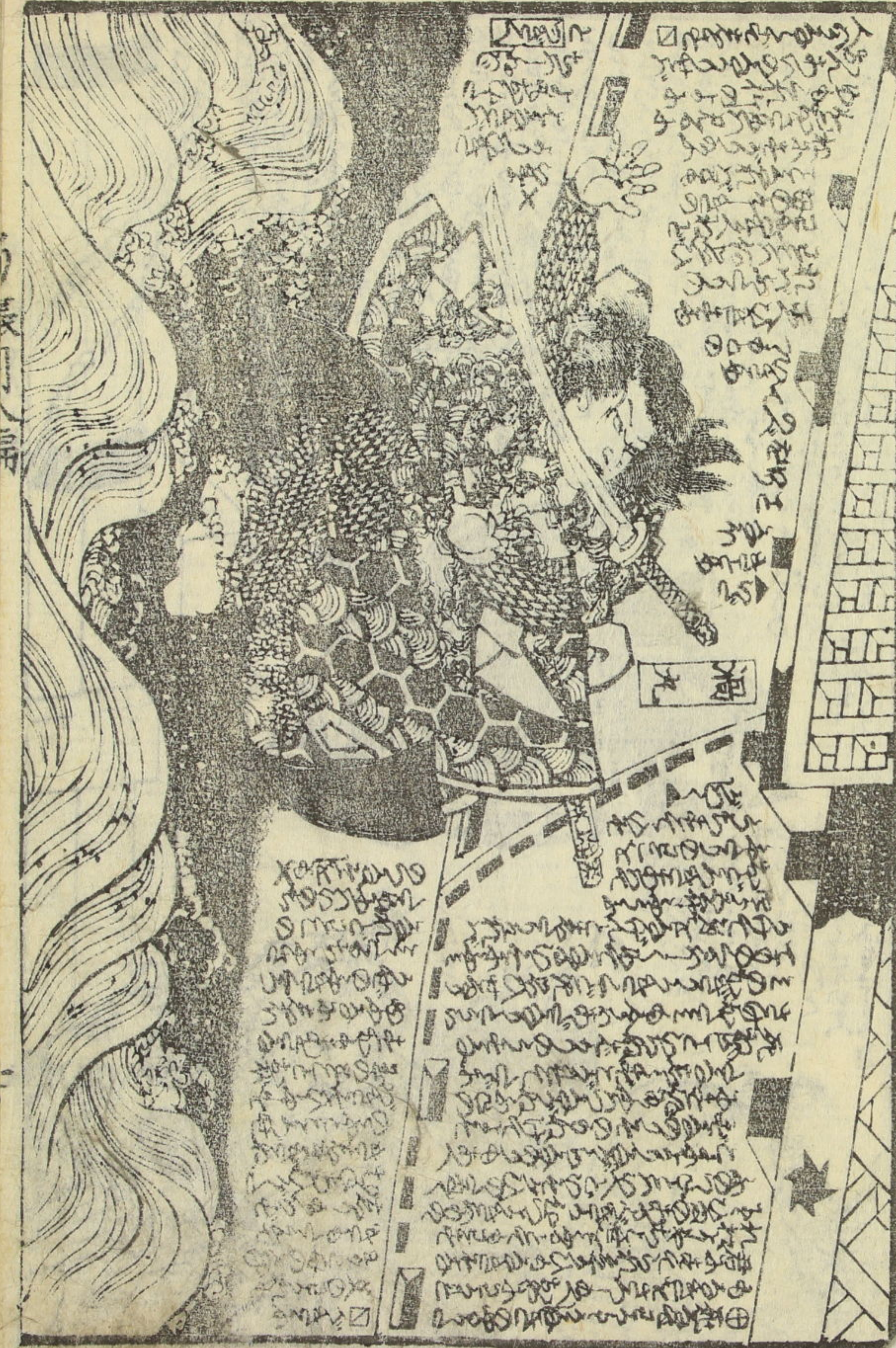
あつ大官司
藤の季花
院の御陵
松中ま月を
主後

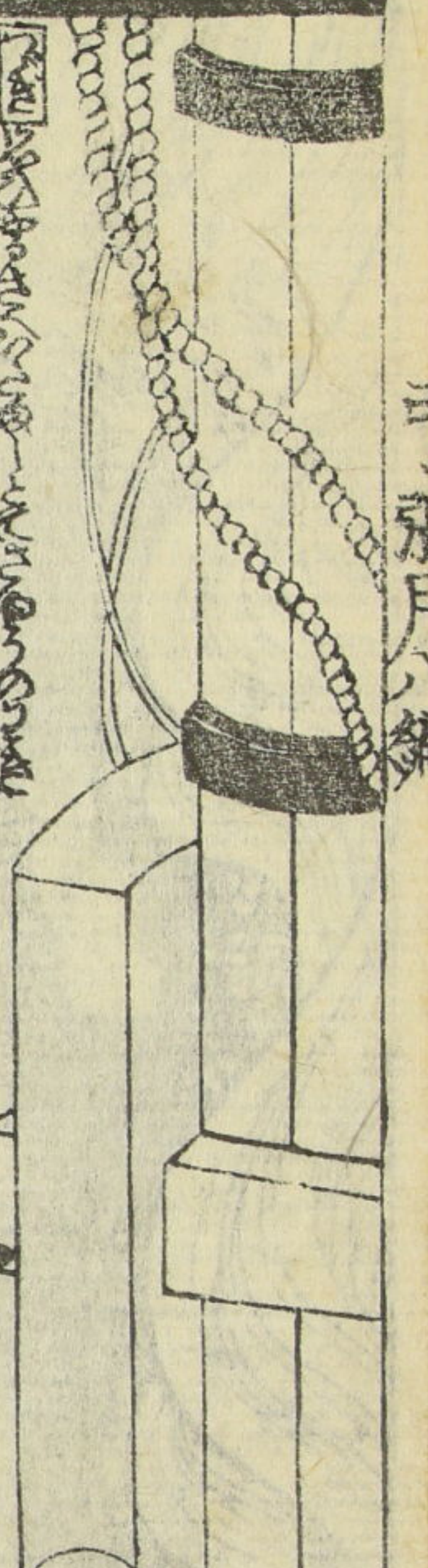
此の船は
船長は
船客は
船員は
船主は
船師は

船の
船の
船の
船の
船の
船の
船の
船の
船の
船の

船の
船の
船の
船の
船の
船の
船の
船の
船の
船の





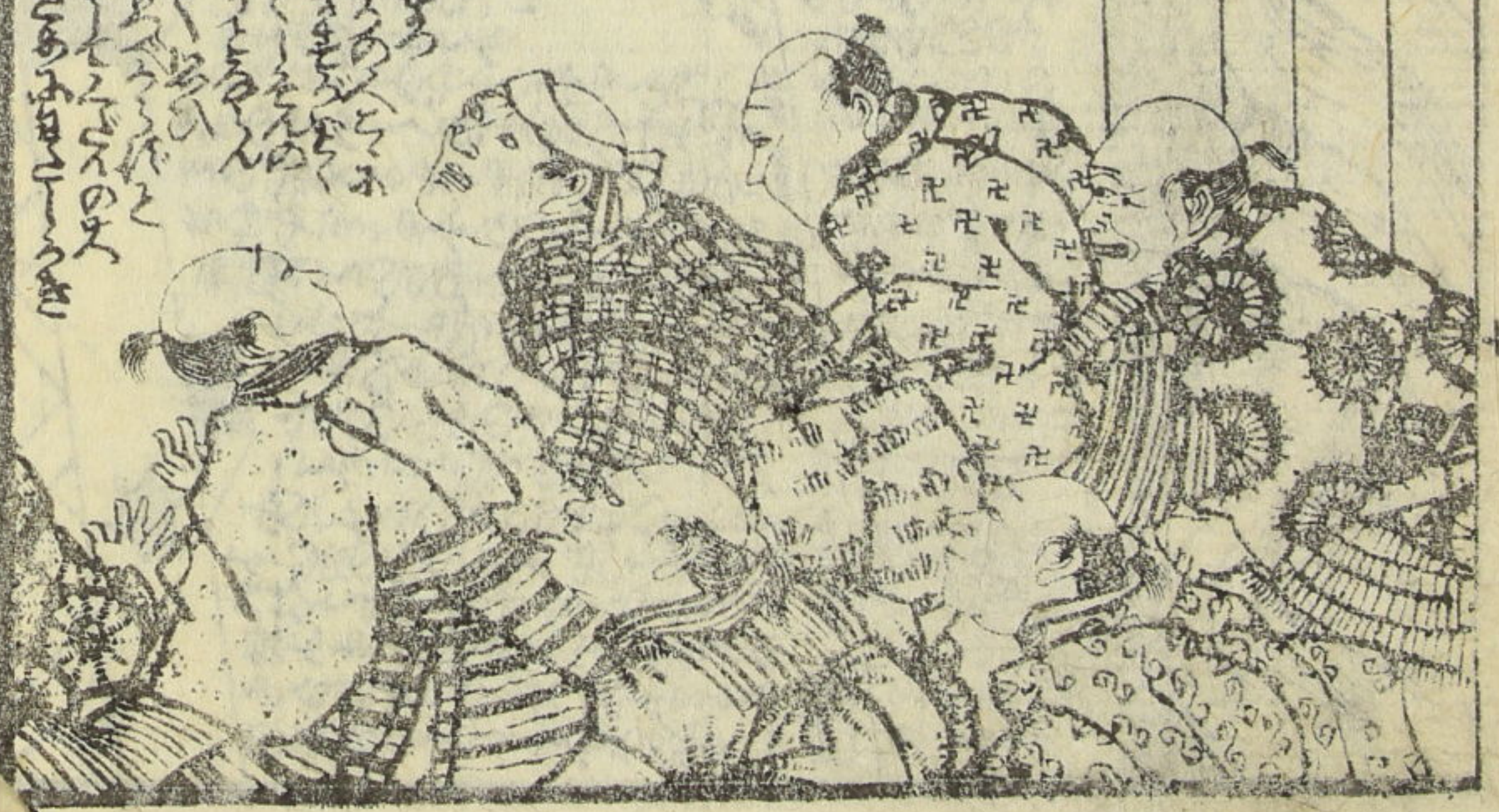


Handwritten text in a vertical column on the right side of the top panel.

李範



Handwritten text in a vertical column below the man's illustration.

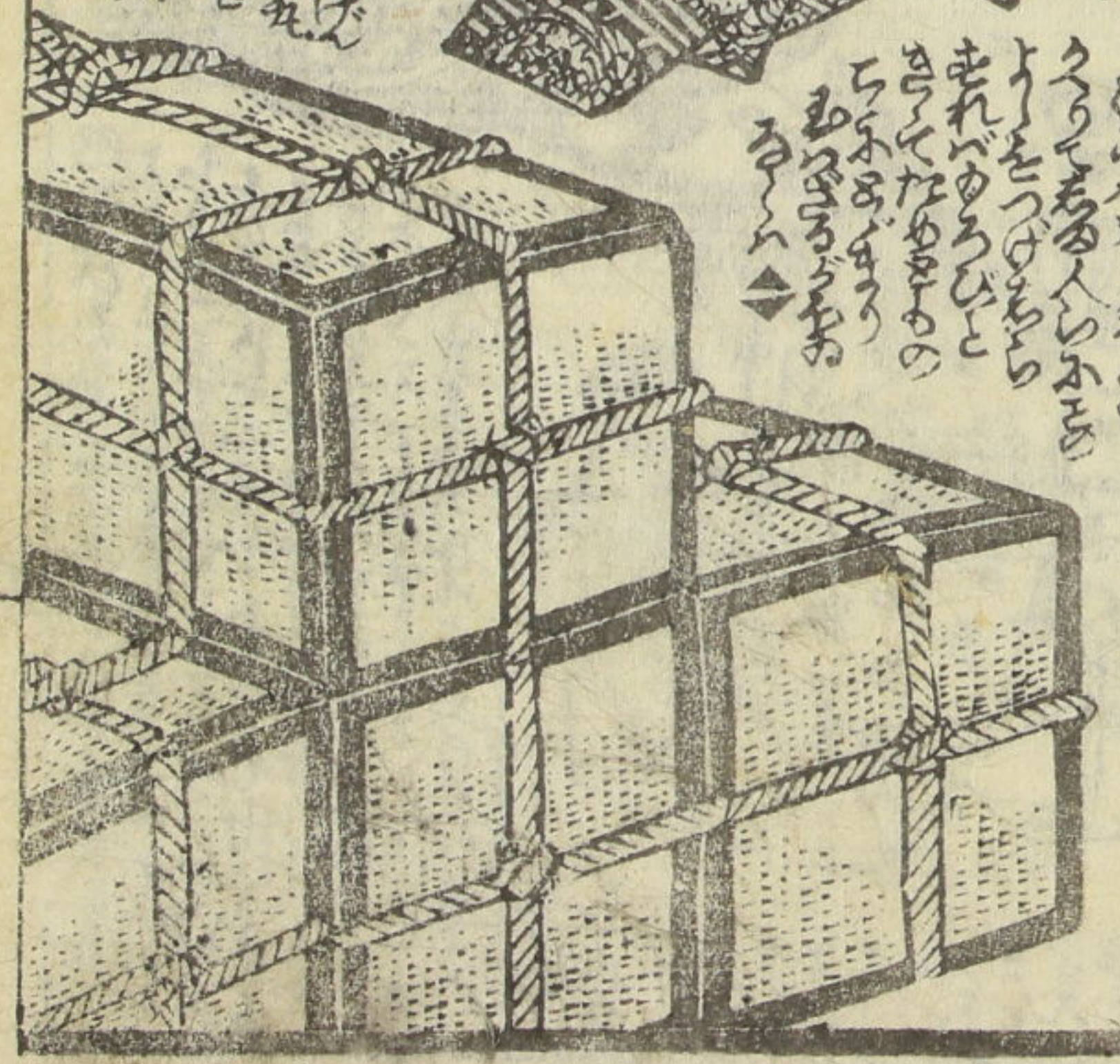


鳥朝

Handwritten text in a vertical column on the left side of the top panel.



Handwritten text in a vertical column below the man's illustration.



Handwritten text in a vertical column on the right side of the bottom panel.



鳥朝
鳥君
鳥朝
鳥君
鳥朝
鳥君



鳥朝
鳥君
鳥朝
鳥君
鳥朝
鳥君

鳥朝
鳥君
鳥朝
鳥君
鳥朝
鳥君

季範



季範
季範
季範
季範
季範
季範

季範
季範
季範
季範
季範
季範

嘉永八年乙卯新春新彫目錄

全庄地本草紙問屋 笑壽屋庄七版

聖德太子
大和鏡
万享應賀作
一壽奔國貞画

三鱗形
鍍倉双糸
西馬作
國輝画

竹雀千代哢
西馬補案
國輝画圖

雲龍九偷傳
故入三馬遺稿
增補西馬案
画工一勇齋



國輝画

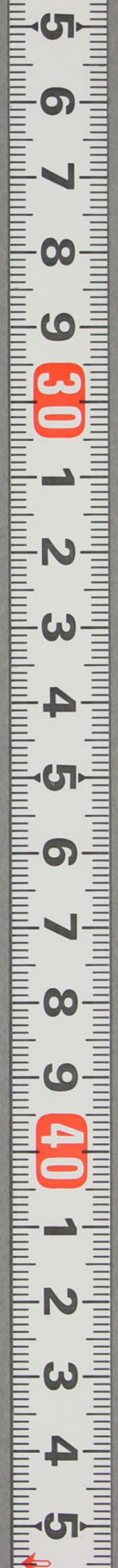
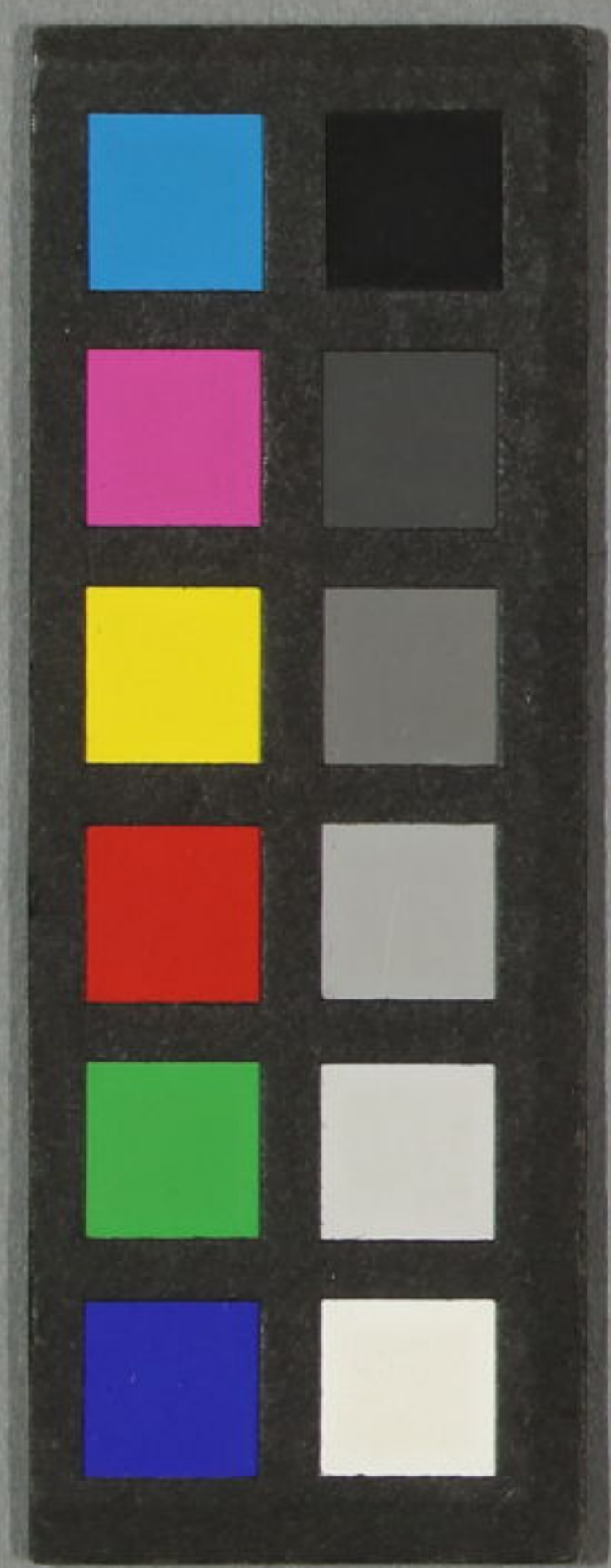
西馬鈔譯





西馬録
國輝畫

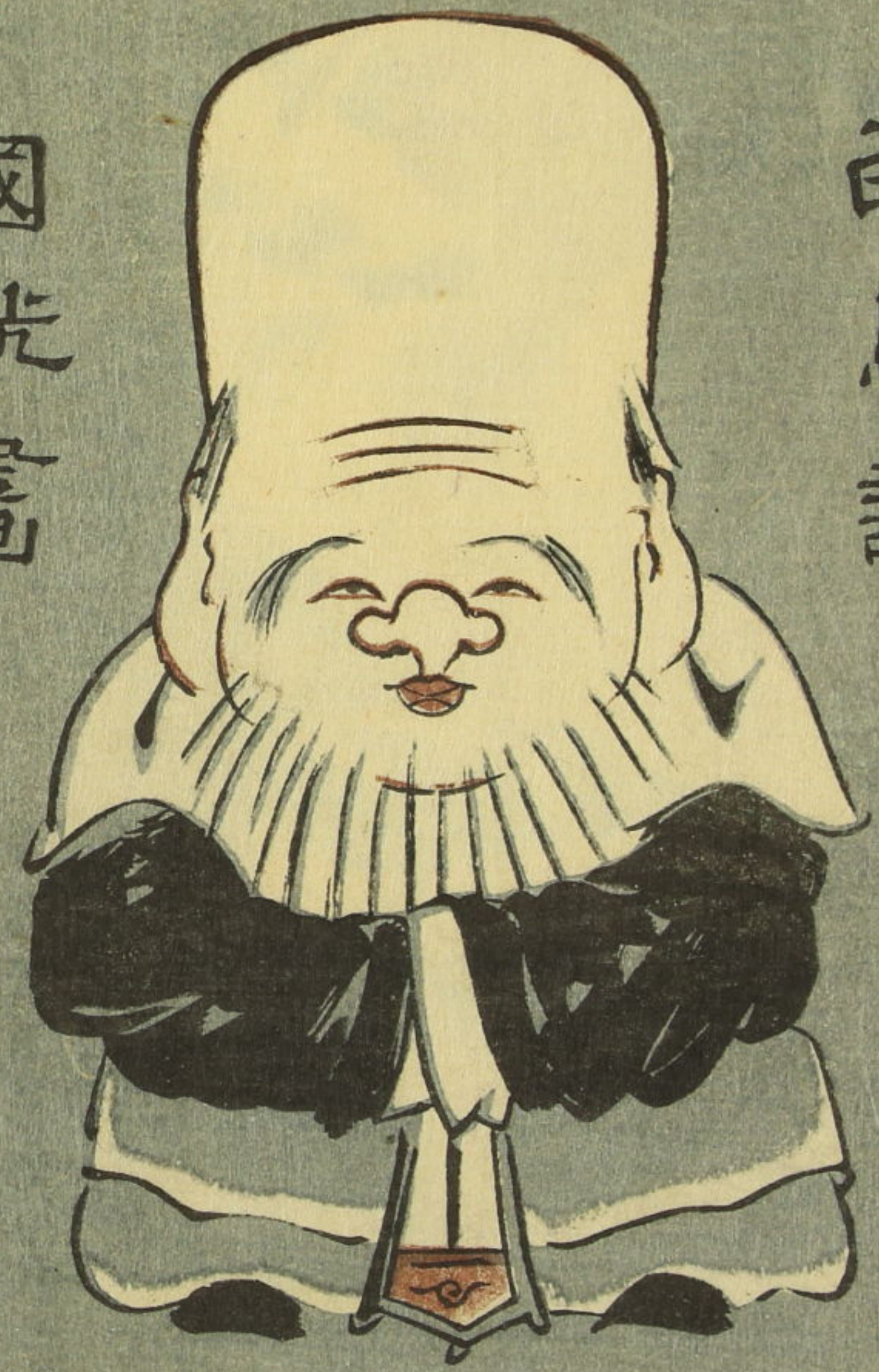
下



門 へ 13
 號 3693
 卷 16

由美 葉里 靚着 八篇 下卷

西馬譯



魚自屋并

國 靴 畫

惠比壽屋版



Handwritten text in Kuzushiji script, including a large block of text at the top and smaller annotations around the illustration.

鳥朝



鳥朝編

源九郎為仲

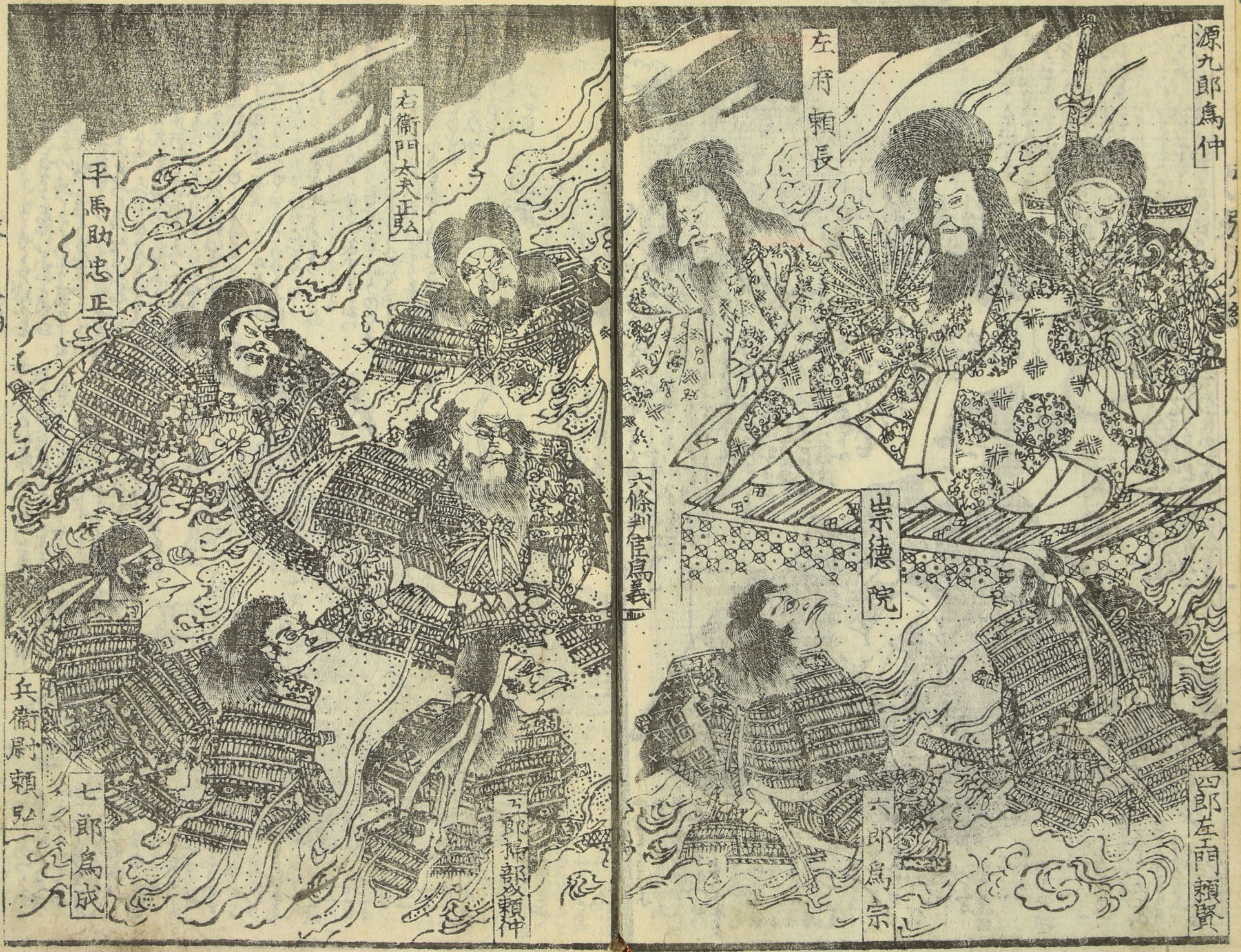
左府賴長

崇德院

四郎左門賴賢

六郎為宗

六條判官為義



右衛門大夫正弘

平馬助忠正

五郎掃部為賴仲

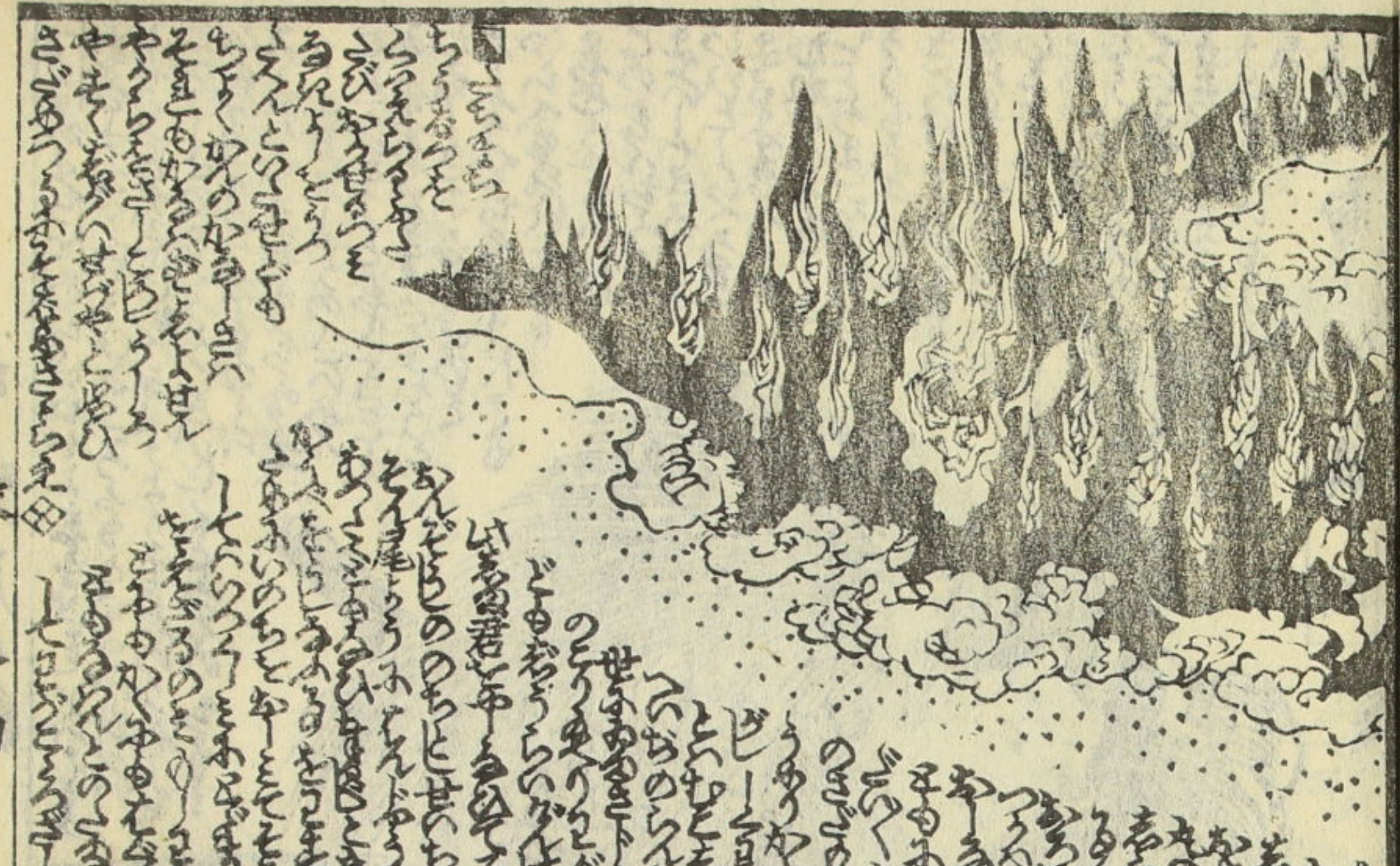
七郎為成

兵衛尉賴弘

Handwritten text in a cursive script, likely a historical or literary account, located at the top of the right page.



Handwritten text in a cursive script, located at the bottom of the right page, below the illustration.



Handwritten text in a cursive script, located in the middle and bottom of the left page, surrounding the landscape illustration.

Handwritten text in a cursive script, located at the bottom of the left page.



高間太郎

為朝

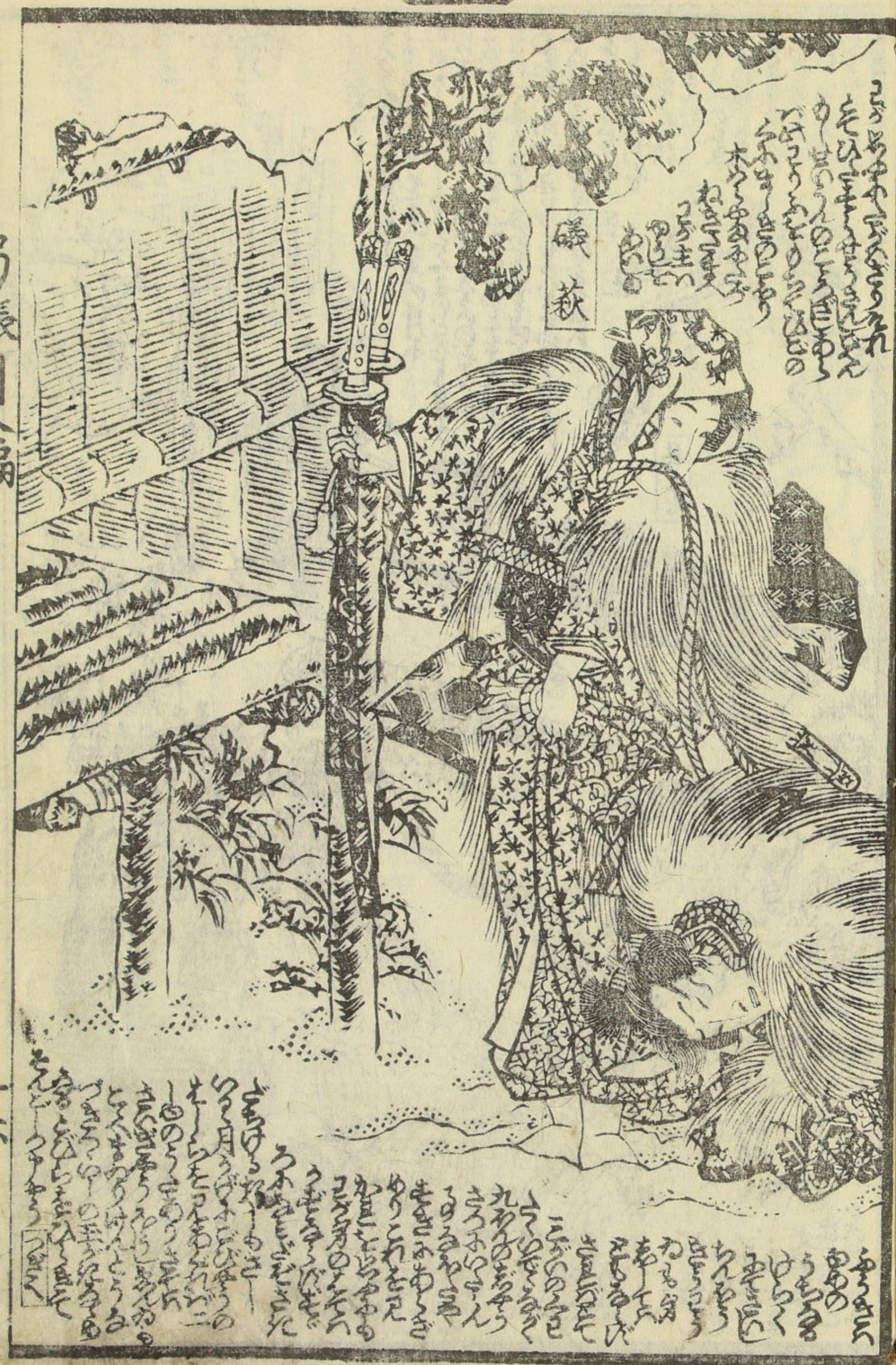
高間太郎は馬に乗て、
為朝の如く、
弓を引て、
矢を射て、
敵を討つ。此の如く、
為朝は、
高間太郎の如く、
馬に乗て、
矢を射て、
敵を討つ。

高間太郎は、
馬に乗て、
矢を射て、
敵を討つ。此の如く、
為朝は、
高間太郎の如く、
馬に乗て、
矢を射て、
敵を討つ。



為朝

高間太郎は、
馬に乗て、
矢を射て、
敵を討つ。此の如く、
為朝は、
高間太郎の如く、
馬に乗て、
矢を射て、
敵を討つ。



磯菰

磯菰は、
高間太郎の如く、
馬に乗て、
矢を射て、
敵を討つ。此の如く、
為朝は、
高間太郎の如く、
馬に乗て、
矢を射て、
敵を討つ。



磯敷

紀平次

高間太郎

烏朝

高間太郎は、平次を
 見ると、顔を赤らして
 立ち上り、平次に
 近づき、何かを言
 いたる。平次は、静
 かに聞き、そして
 微笑を浮かべた。



白綾

白綾は、静かに
 立ち上り、平次に
 近づき、何かを言
 いたる。平次は、静
 かに聞き、そして
 微笑を浮かべた。

Text block at the top of the right page, written in vertical columns.

Text block above the illustration on the right page, written in vertical columns.

鳥朝

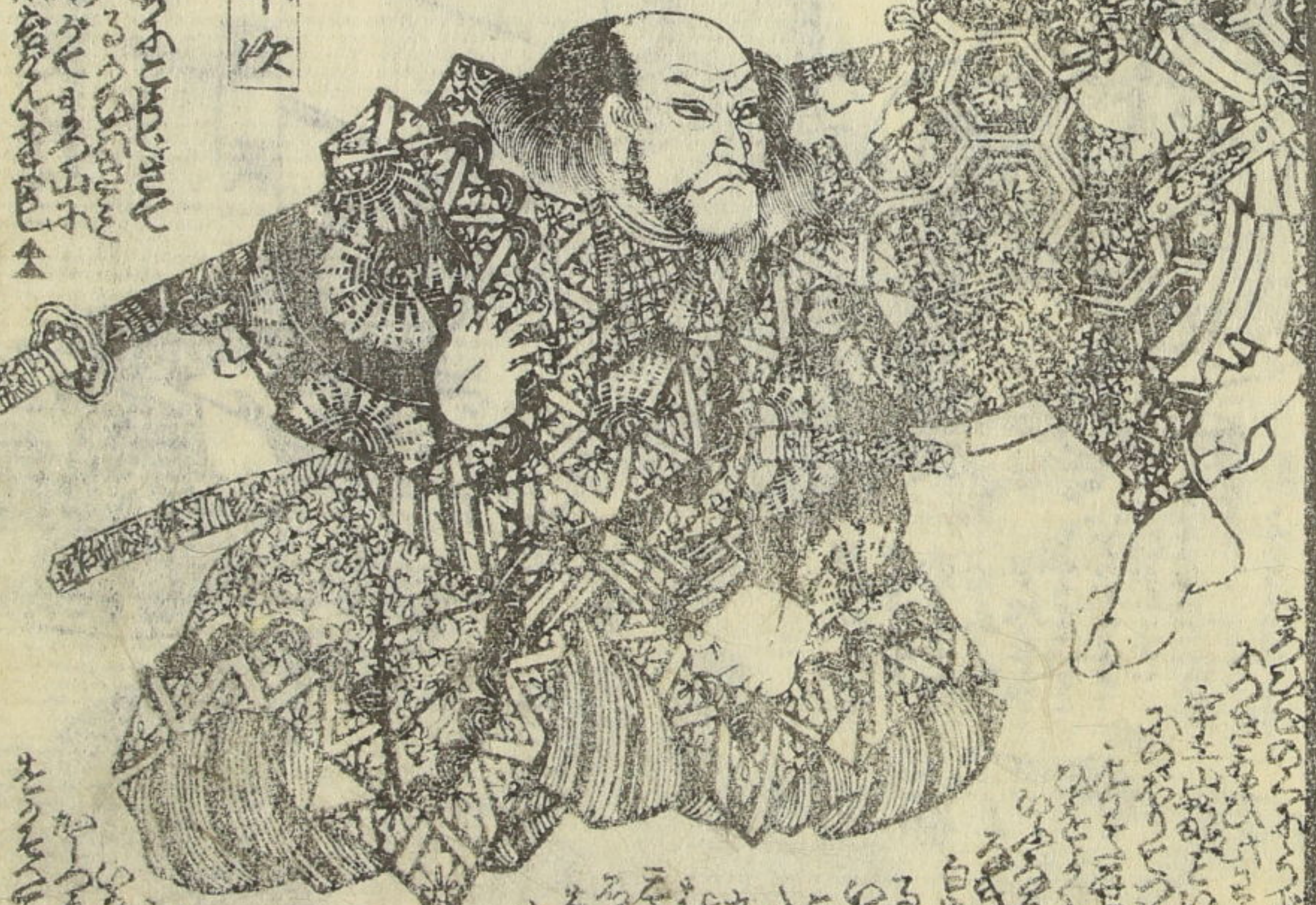


白のり

Text block at the bottom of the right page, written in vertical columns.

Text block at the top of the left page, written in vertical columns.

紀平次



Text block at the bottom of the left page, written in vertical columns.



磯枝

高門太郎

白鐘

長門八景
白鐘
高門太郎
磯枝
長門八景
白鐘
高門太郎
磯枝



鳥朝

紀平次

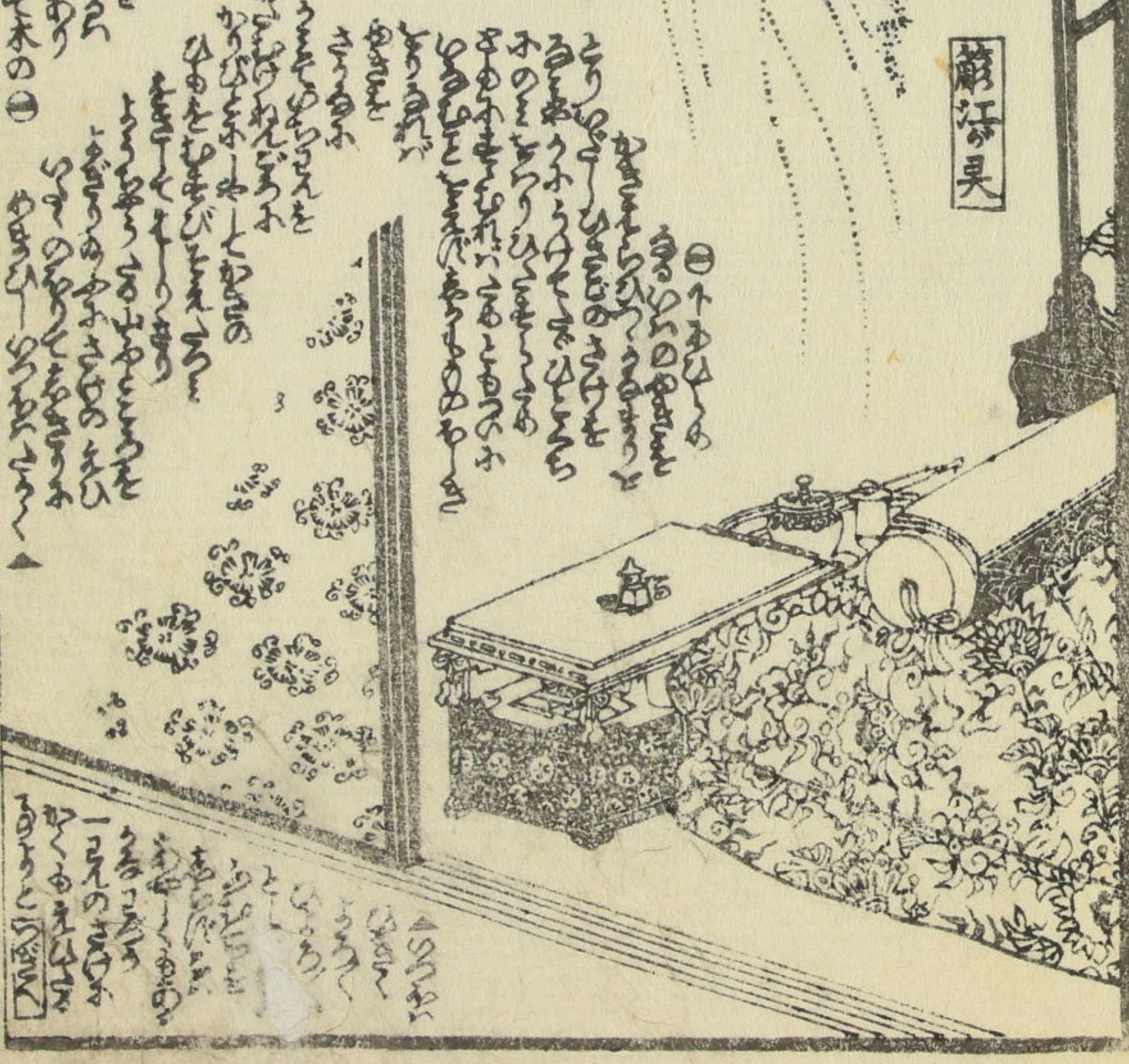
長門八景
鳥朝
紀平次
長門八景
鳥朝
紀平次

1. 2. 3. 4. 5. 6. 7. 8. 9. 10. 11. 12. 13. 14. 15. 16. 17. 18. 19. 20. 21. 22. 23. 24. 25. 26. 27. 28. 29. 30. 31. 32. 33. 34. 35. 36. 37. 38. 39. 40. 41. 42. 43. 44. 45. 46. 47. 48. 49. 50. 51. 52. 53. 54. 55. 56. 57. 58. 59. 60. 61. 62. 63. 64. 65. 66. 67. 68. 69. 70. 71. 72. 73. 74. 75. 76. 77. 78. 79. 80. 81. 82. 83. 84. 85. 86. 87. 88. 89. 90. 91. 92. 93. 94. 95. 96. 97. 98. 99. 100.



1. 2. 3. 4. 5. 6. 7. 8. 9. 10. 11. 12. 13. 14. 15. 16. 17. 18. 19. 20. 21. 22. 23. 24. 25. 26. 27. 28. 29. 30. 31. 32. 33. 34. 35. 36. 37. 38. 39. 40. 41. 42. 43. 44. 45. 46. 47. 48. 49. 50. 51. 52. 53. 54. 55. 56. 57. 58. 59. 60. 61. 62. 63. 64. 65. 66. 67. 68. 69. 70. 71. 72. 73. 74. 75. 76. 77. 78. 79. 80. 81. 82. 83. 84. 85. 86. 87. 88. 89. 90. 91. 92. 93. 94. 95. 96. 97. 98. 99. 100.

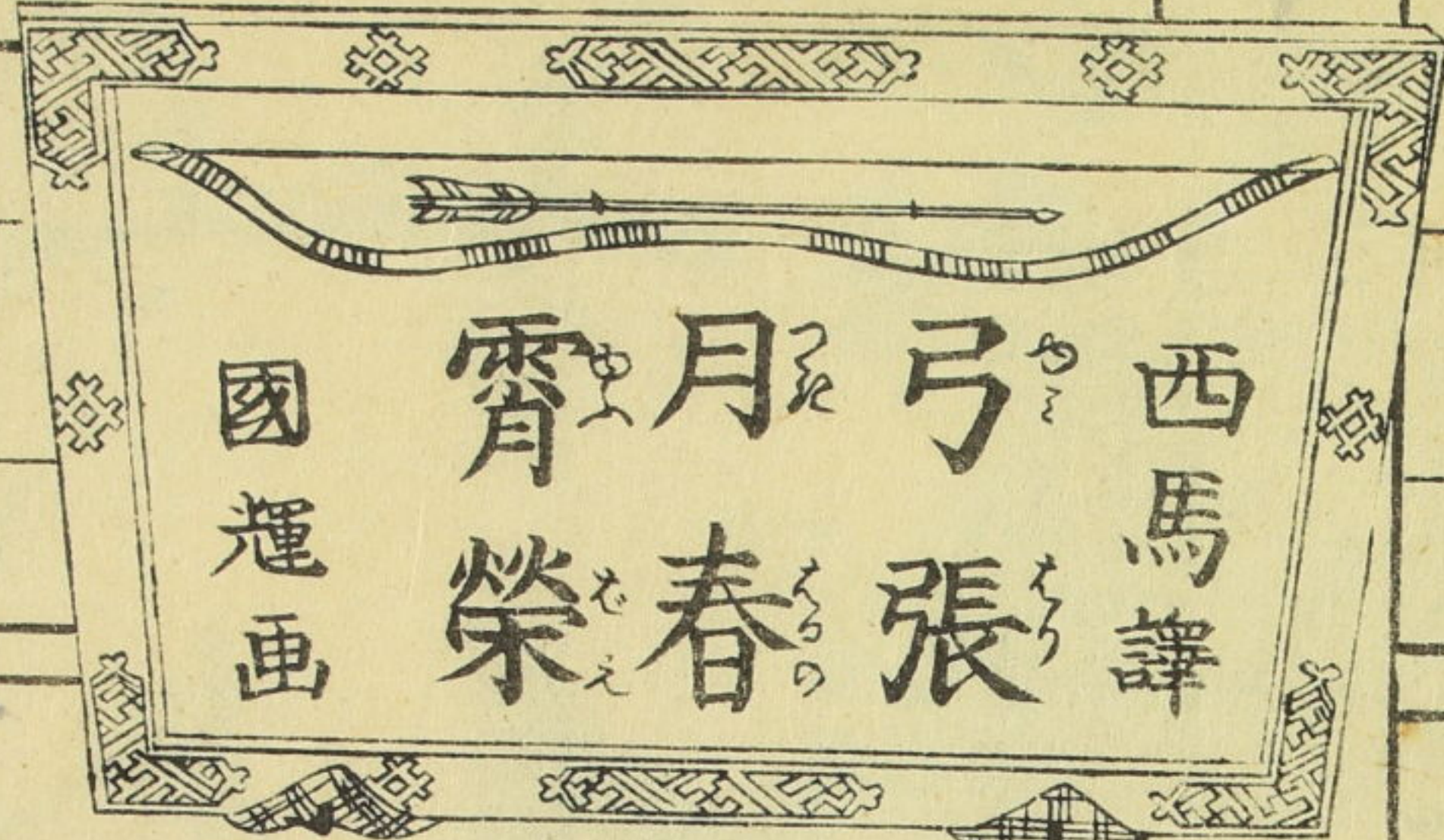
1. 2. 3. 4. 5. 6. 7. 8. 9. 10. 11. 12. 13. 14. 15. 16. 17. 18. 19. 20. 21. 22. 23. 24. 25. 26. 27. 28. 29. 30. 31. 32. 33. 34. 35. 36. 37. 38. 39. 40. 41. 42. 43. 44. 45. 46. 47. 48. 49. 50. 51. 52. 53. 54. 55. 56. 57. 58. 59. 60. 61. 62. 63. 64. 65. 66. 67. 68. 69. 70. 71. 72. 73. 74. 75. 76. 77. 78. 79. 80. 81. 82. 83. 84. 85. 86. 87. 88. 89. 90. 91. 92. 93. 94. 95. 96. 97. 98. 99. 100.



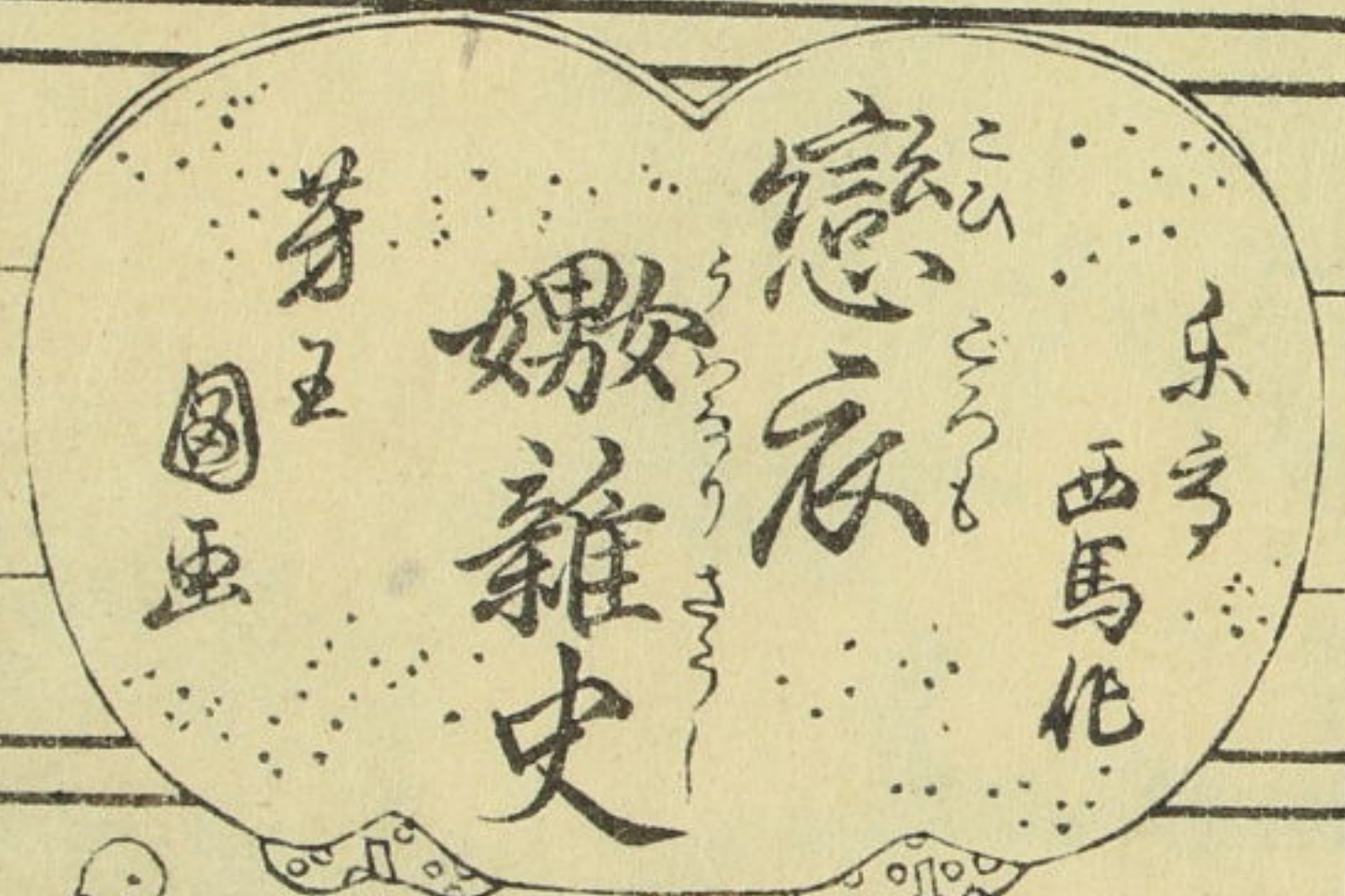
1. 2. 3. 4. 5. 6. 7. 8. 9. 10. 11. 12. 13. 14. 15. 16. 17. 18. 19. 20. 21. 22. 23. 24. 25. 26. 27. 28. 29. 30. 31. 32. 33. 34. 35. 36. 37. 38. 39. 40. 41. 42. 43. 44. 45. 46. 47. 48. 49. 50. 51. 52. 53. 54. 55. 56. 57. 58. 59. 60. 61. 62. 63. 64. 65. 66. 67. 68. 69. 70. 71. 72. 73. 74. 75. 76. 77. 78. 79. 80. 81. 82. 83. 84. 85. 86. 87. 88. 89. 90. 91. 92. 93. 94. 95. 96. 97. 98. 99. 100.

錦昇堂新發行目錄

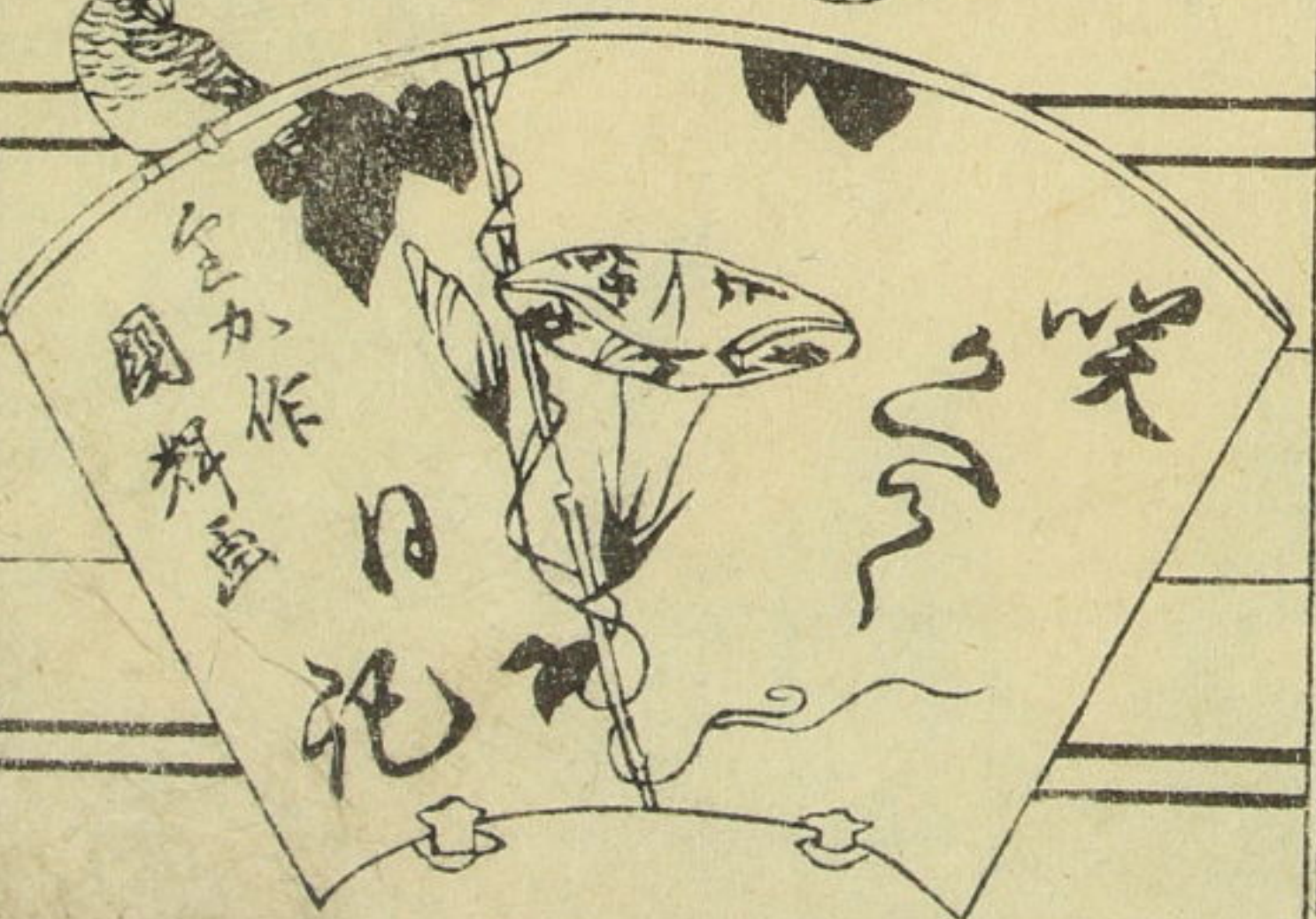
東錦繪草紙問屋 照降町 惠比壽屋庄七梓



西馬譯 弓張 月春 霄榮 國輝画



戀衣 嫩雜史 芳王 國画



笑 日記 仙果作 芳席画

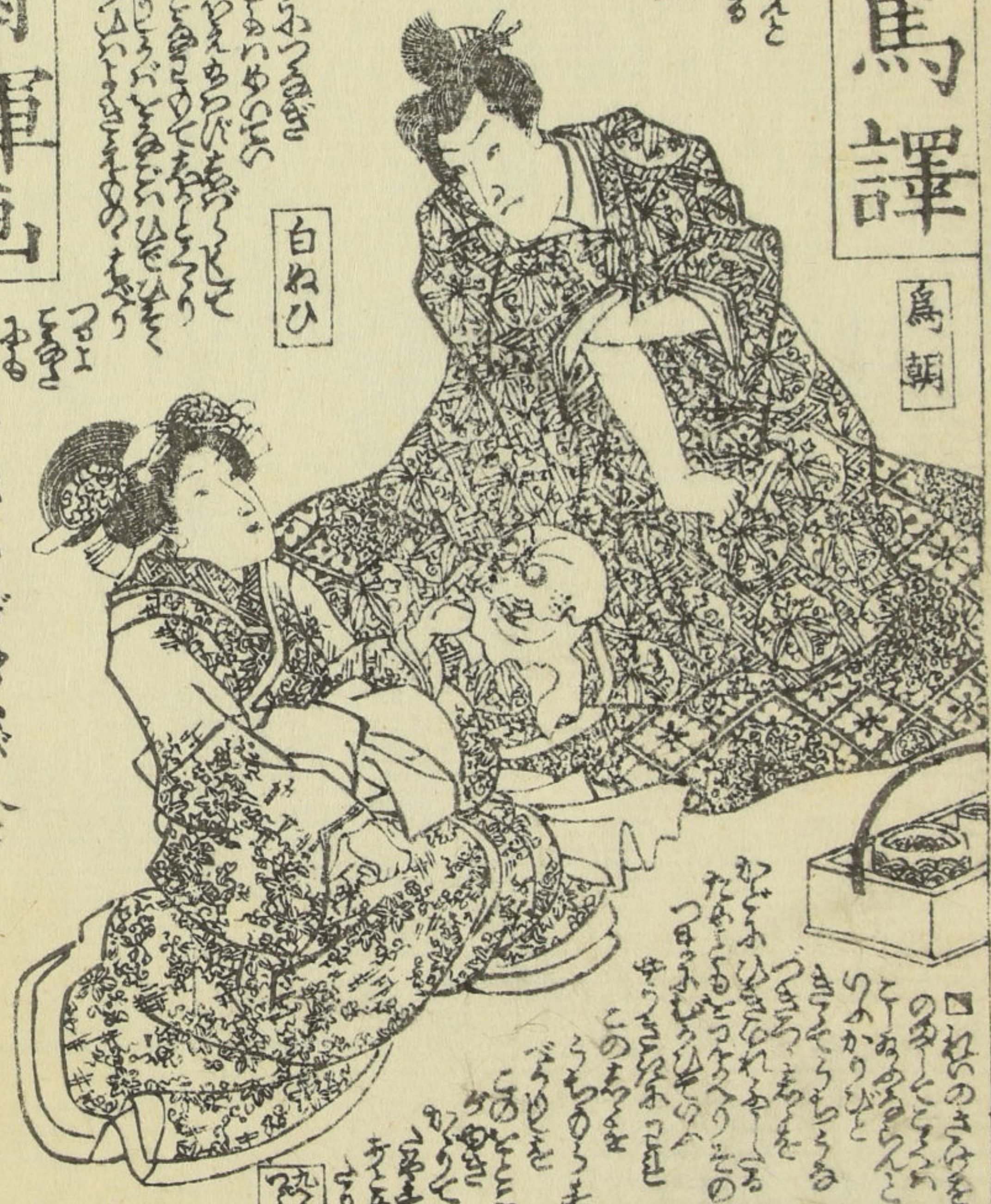
小夜衛白波草紙 仙果作 芳席画

樂亭西馬譯

弓張月八編

鳥朝

一雄齋國輝画



Handwritten text in the upper right corner, likely a dedication or description of the artwork.

白紙

Handwritten text on the left side of the illustration, possibly a signature or note.

淨書心醉

Handwritten text in the lower right corner, likely a dedication or description.

