



弓張月

六橋下

西馬譯
國輝画

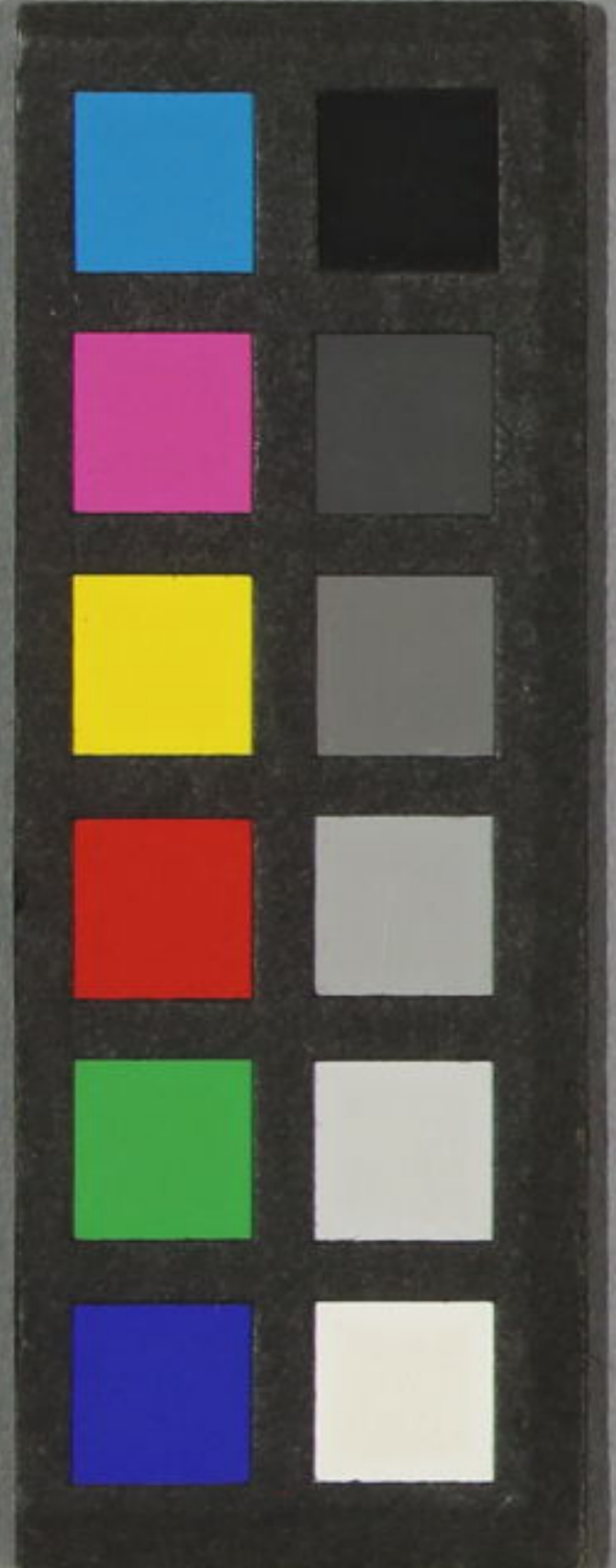
六橋上

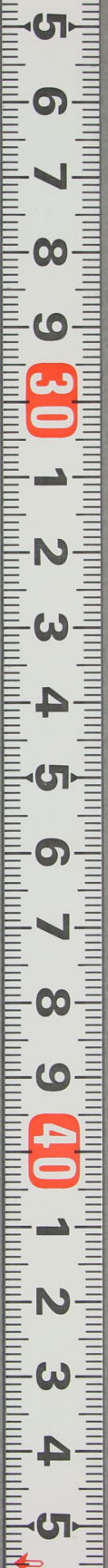
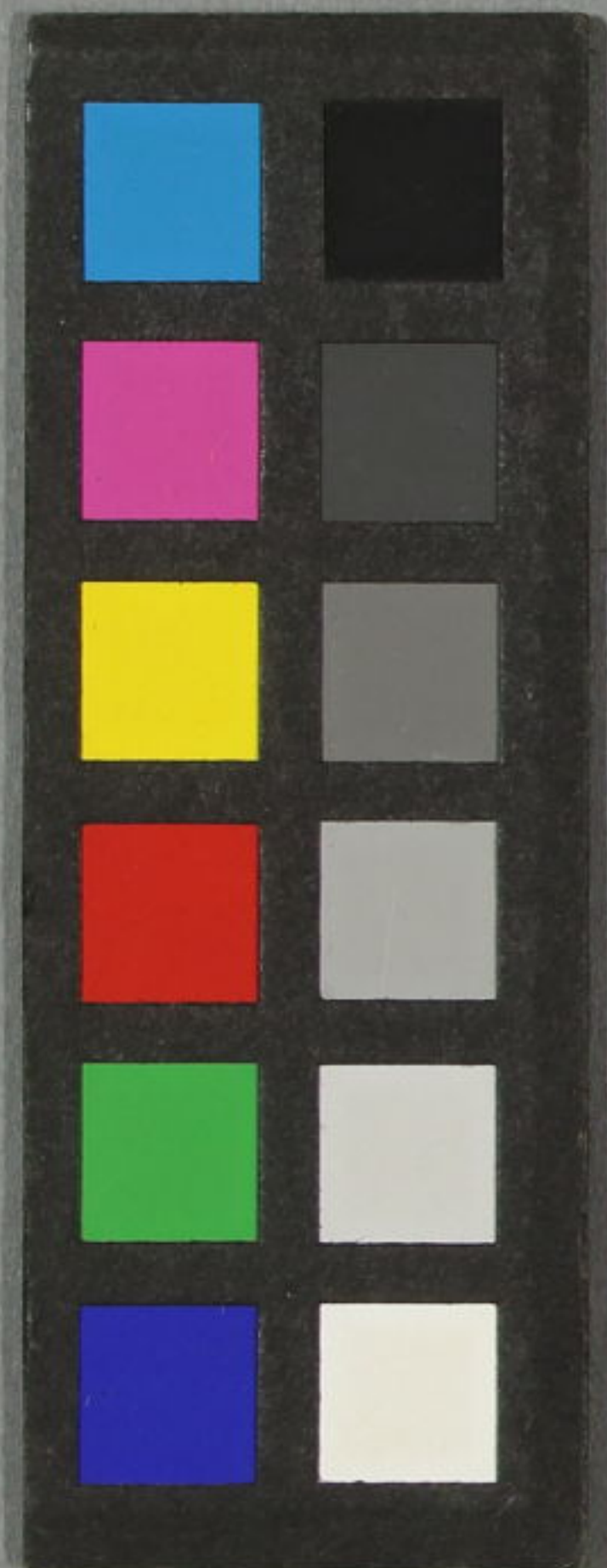
錦昇
堂梓

兼題
豊國
畫

~ 13
3693
12

~ 13
3693
11





門へ13
3693
卷11

弓張月

春宵榮

第六編

上之卷

西馬譯

國輝画

庖瘡
御守
疹瘡



錦昇堂

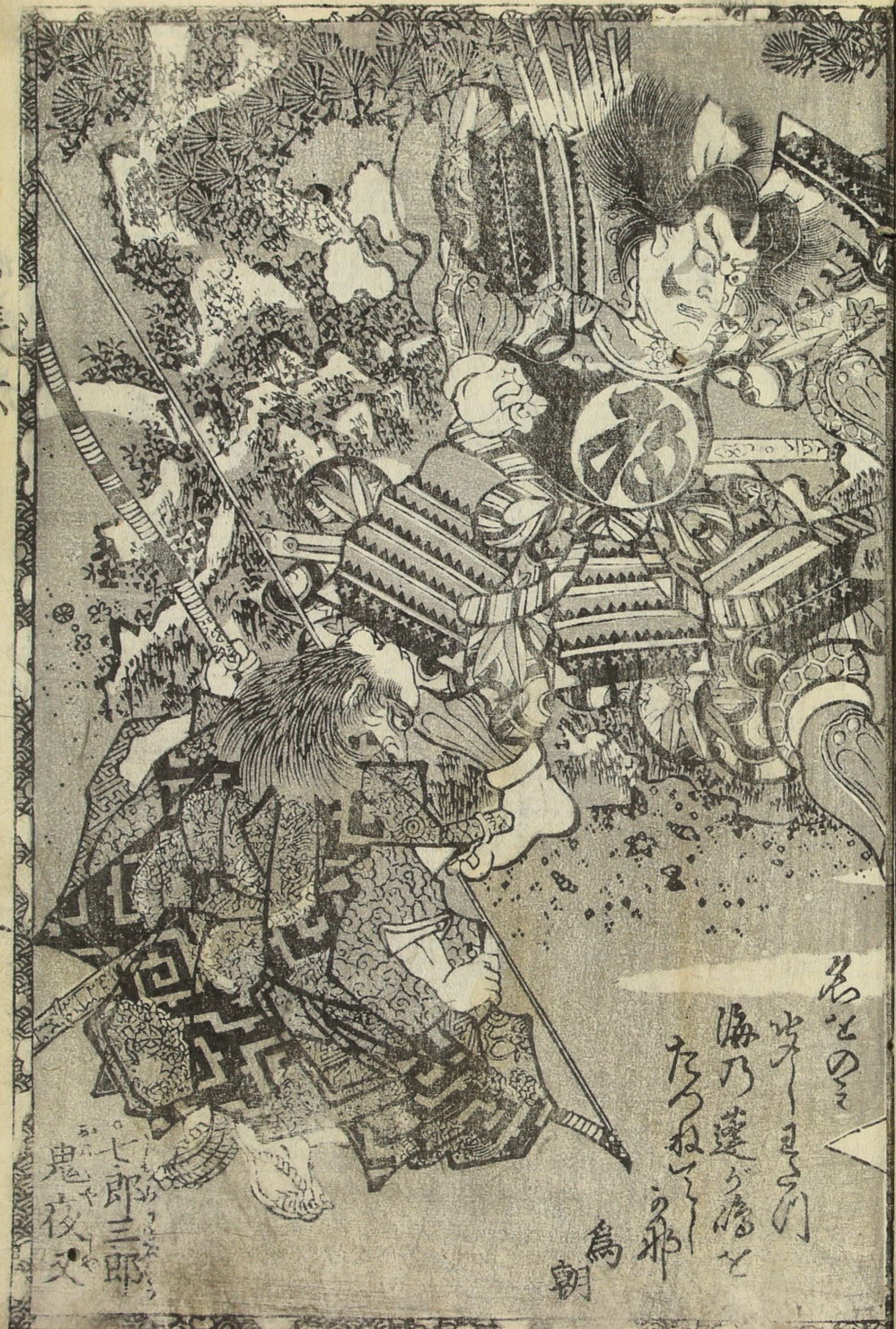
所蔵

六編壹

鳥朝物語 保元平治盛衰記と始りあるこの書見載るべきもの多く伊豆の大島へ配流せし限と此弓張月と其大既と素より鎮西に生立たる後諸嶋へ経路を殊致し渡る事以補綴せられし余く著作堂の翁の妙案あり又於りし二奇談を能行せし四十余年に今猶慶るべきと書肆の需るふは是に画圖を増文と略して去年とを梓行あり既小當夏五の巻を至るに爰小幸し八郎大明神乃御開扉なりと諸願利益のお蔭にや納京益授と人の氣も草紙も移らぬ暑は寢中新板はま出ぬト御催促と重陽は暁のゆる軒の燈籠や祇園會のどんちん騒ぐ陽氣は端居むの囃子の馬鹿も早いと仰も好く常に倍せし配りし部數の捌くちと乘地中板元頻に六七の巻を究る夏御子のまきりの遠音と聞みらうと内小居兼る童稚はさるぐみ等くし極暑も厭はれ走り廻り彫師画二附處に逃脱思案の僕も土用歸の手傳と意を毫の採配れ乃疊汗と拭くさや身と二帖補誌ある事あらば

嘉永五壬子歲孟春新刻

夷福庵西馬迹



七郎三郎
鬼夜叉

鳥朝

名士の
此一門
海乃遠く
たね



瘡倉鬼
御曹子の
武勇小怕
八丈島
あり公の御名
ある地へ
末世立
と誓詞
ね

鎮西

源朝

ね

三、引六



大馬の
三郎
忠重

十代

時
二
郎
深田

足利義康が
近臣

敬
花
中
い
あ
の
り

大馬の
三郎
忠重



爲朝の
三男
朝雅

爲朝の三男朝雅
足利義康の養子となり
後小足利太郎
義包と名乗

頃
も
く
も
れ
ん
あ
の
の
り
と
ま
の
り
乃
は
り

義包と名乗

爲朝の
側室
藤江

三張六



嘉永八年乙卯新春新彫目録

全庄地本草紙問屋よりあま町笑壽屋庄七版

竹雀千代咲
西馬補案
國輝画圖

聖徳太子
大和鏡
万喜應賀作
一壽齊國貞画

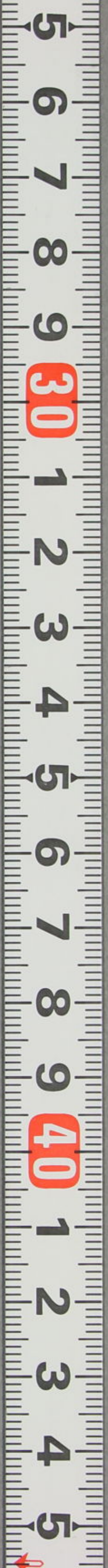
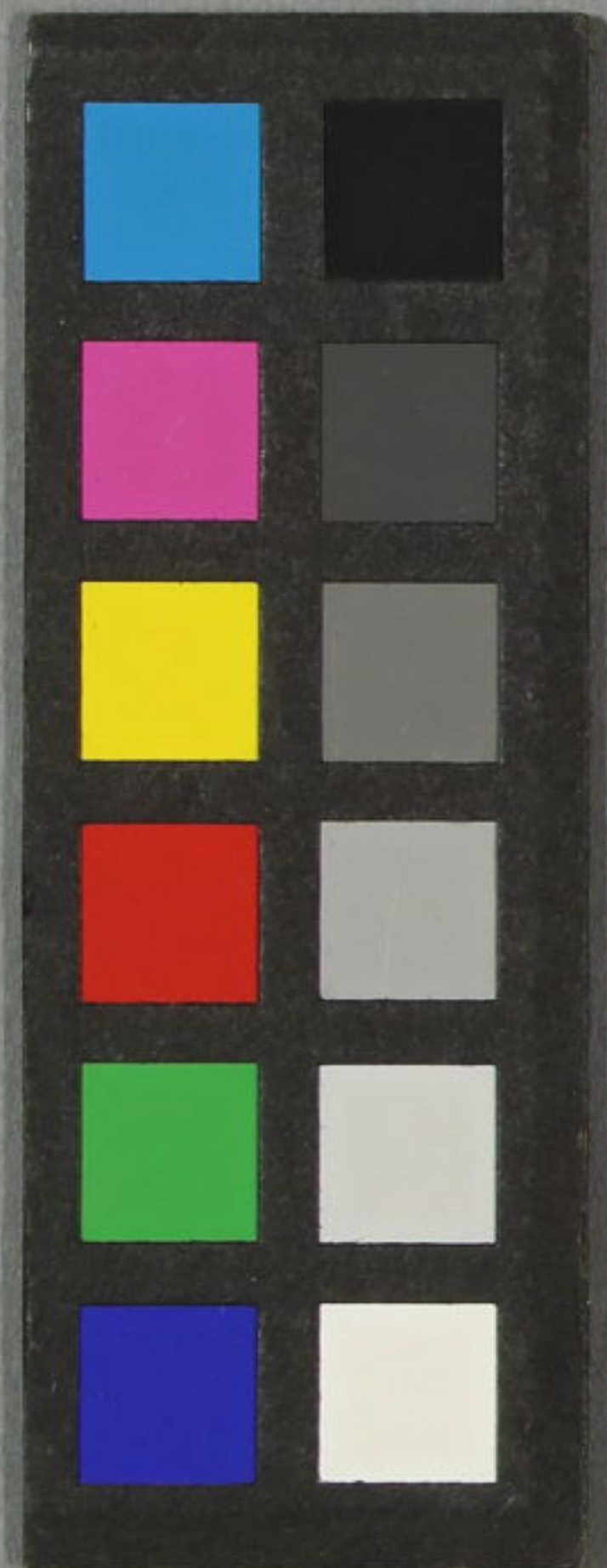
三鱗形
鎌倉双弁
西馬作
國輝画

雲龍
九郎
偷盜
傳
故人三馬遺稿
増補西馬案
画工一勇齋

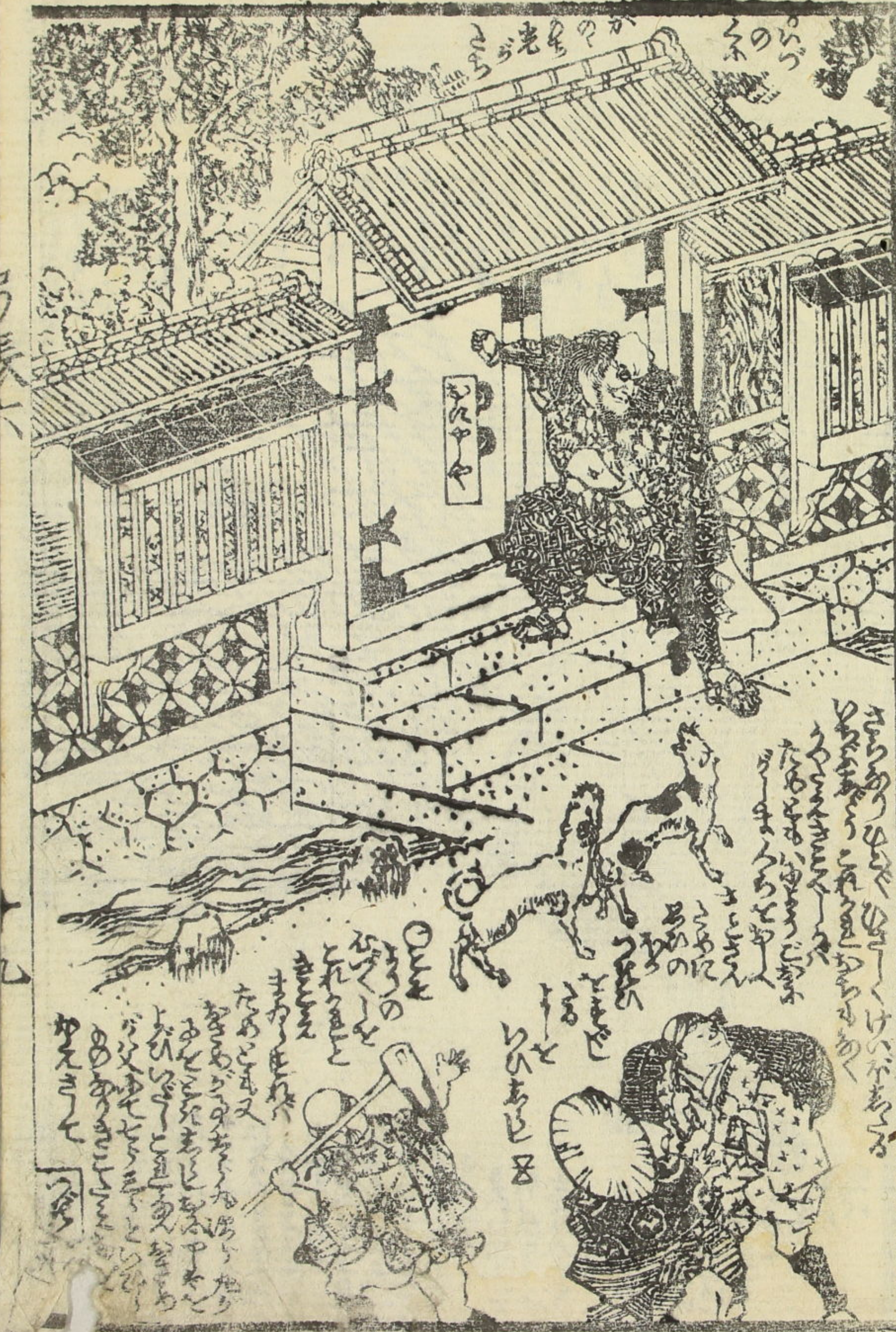


西馬摸譯國輝画圖



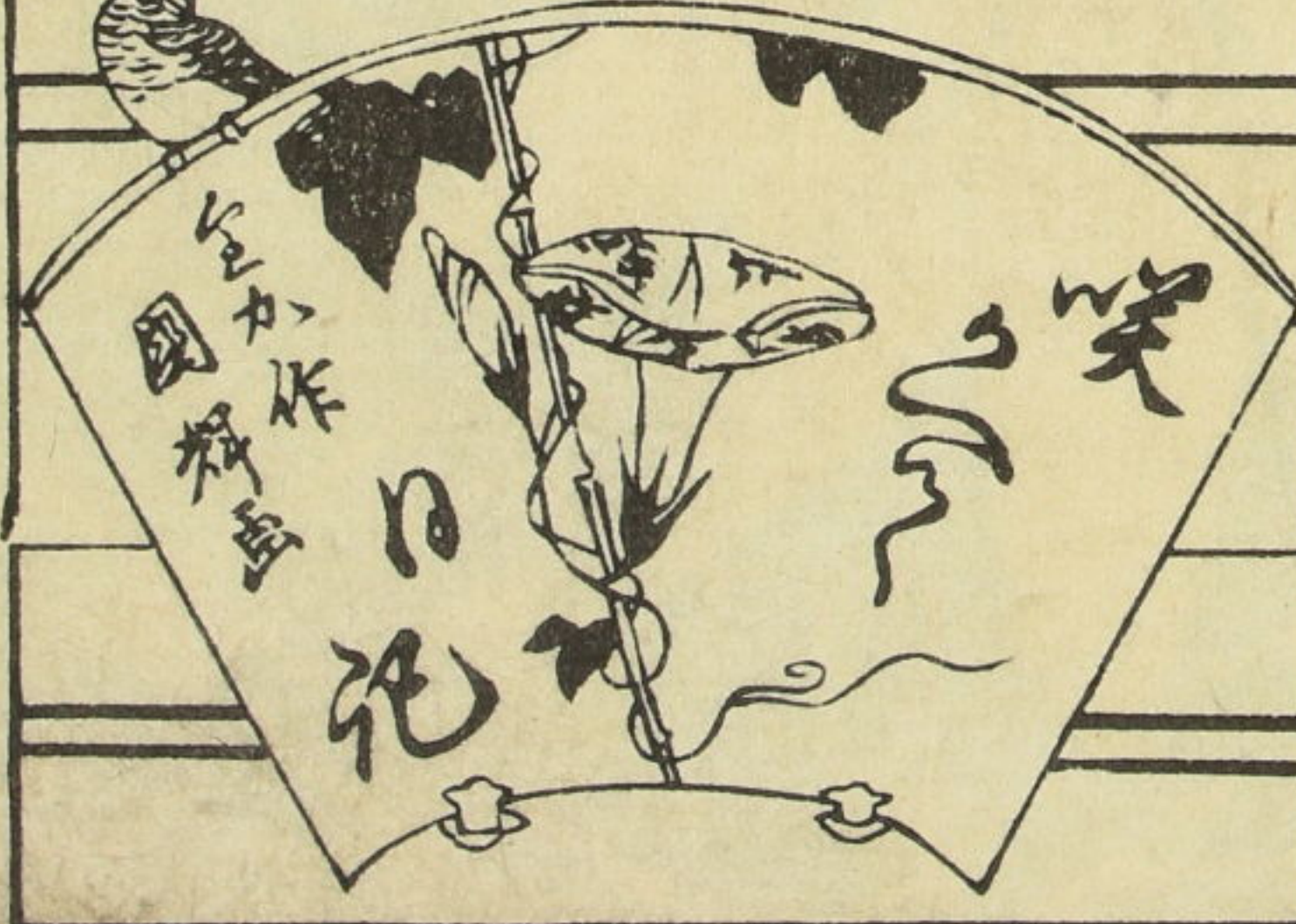
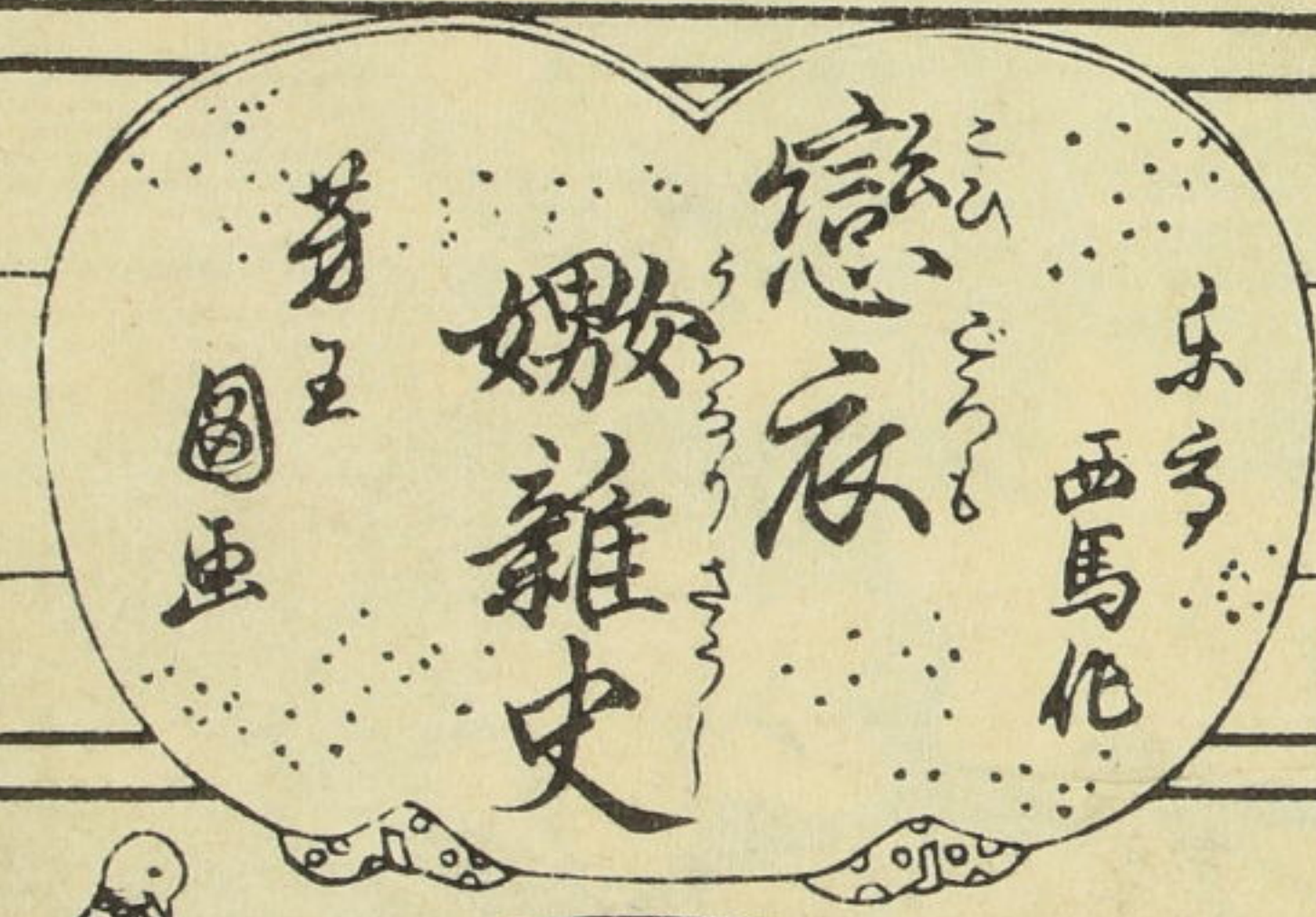
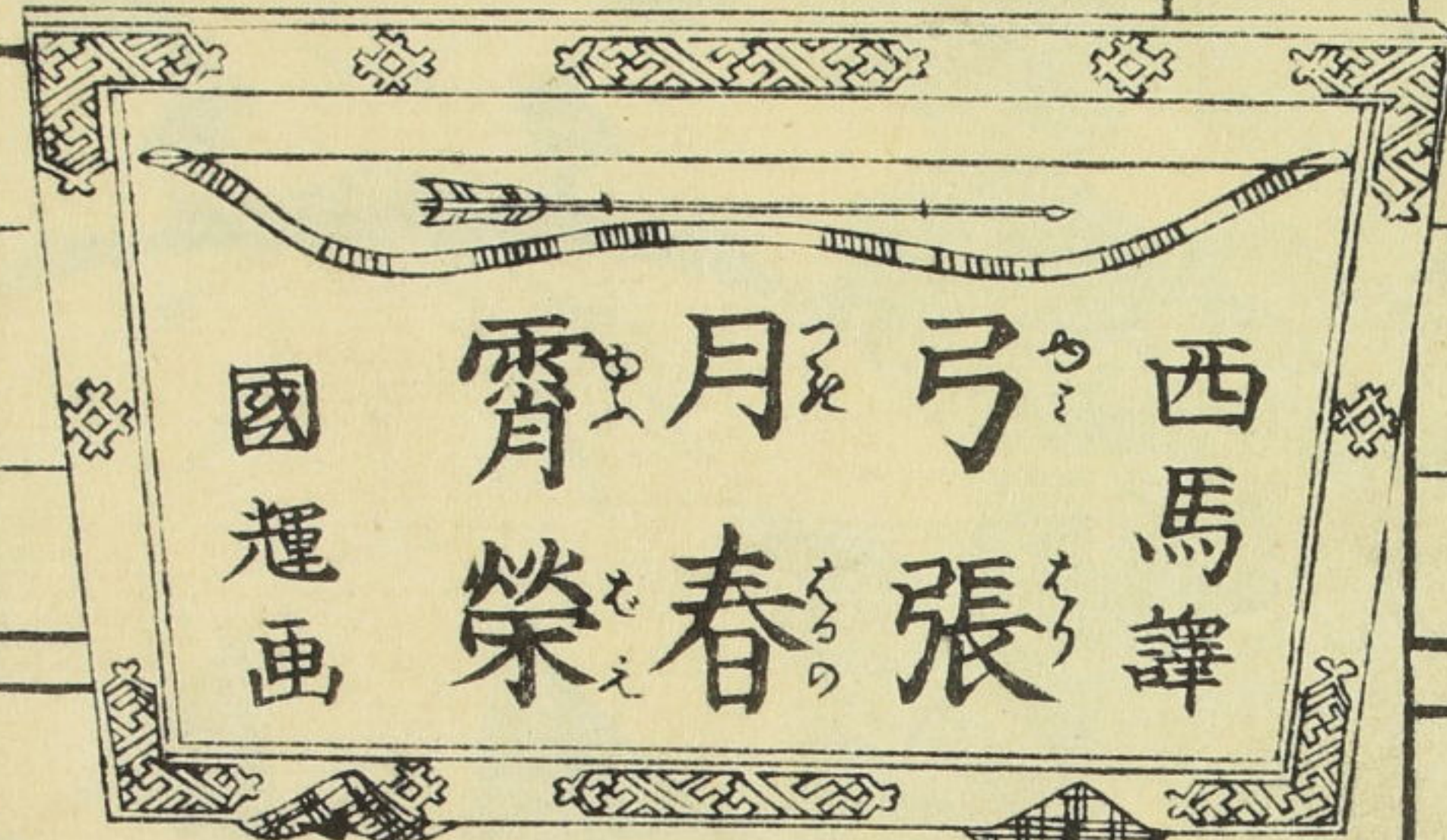




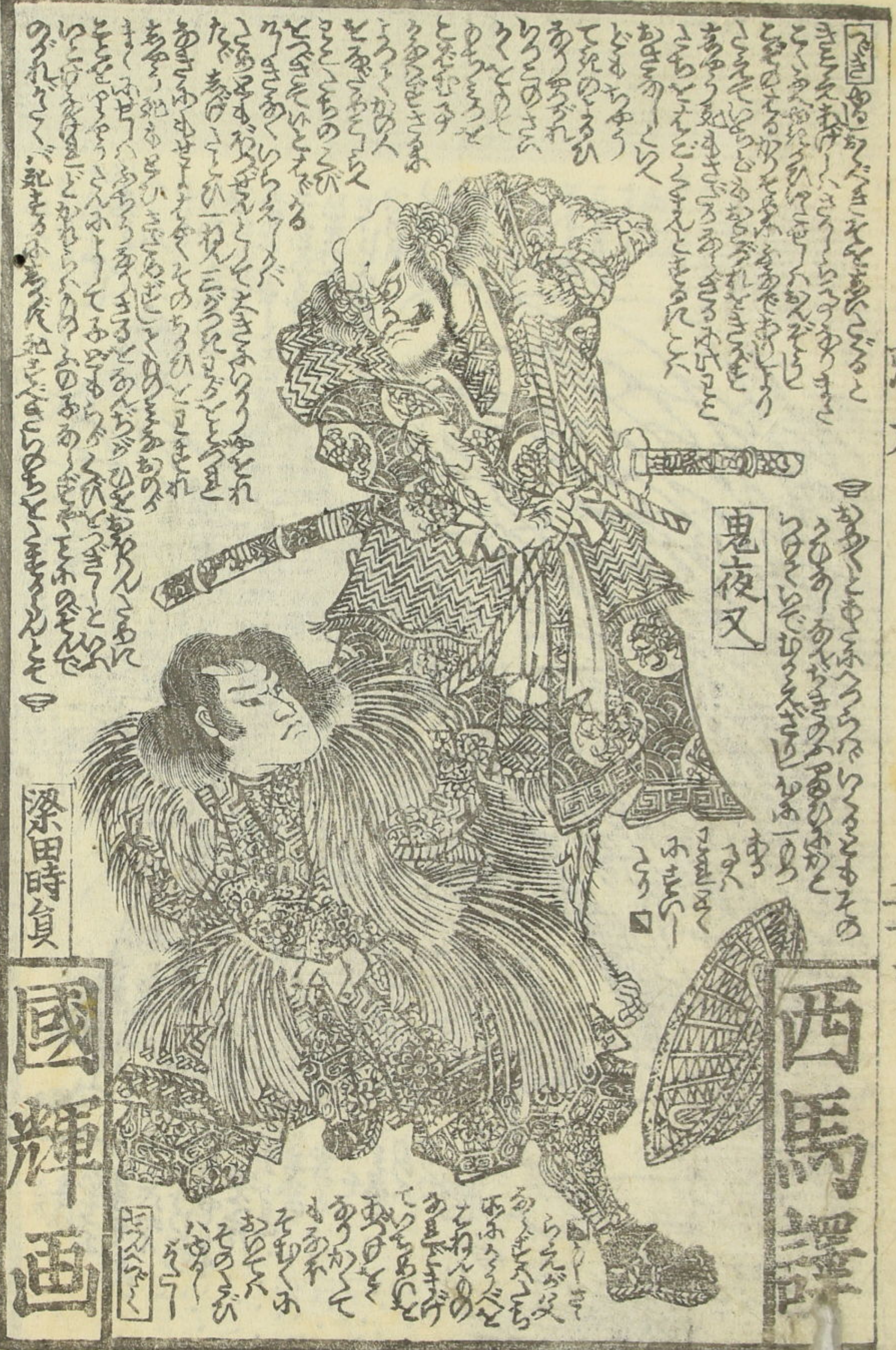


錦昇堂新發行目錄

東錦繪草紙問屋 照降町 惠比壽屋庄七梓



小夜衛白波草紙 仙果作 芳希画



西馬譚の物語は、昔の武士の忠義を説くもので、今も人々に愛されています。この巻は、その中でも最も有名な一場面を描いています。...

鬼夜叉は、悪魔の化身として、武士を苦しめる存在です。この巻では、彼と戦う武士の勇姿が描かれています。...

西馬譚の巻は、武士の精神を表現した傑作です。国輝画の筆致は、力強く、情熱的です。...

