



西馬譯
國輝画

錦昇堂藏

下

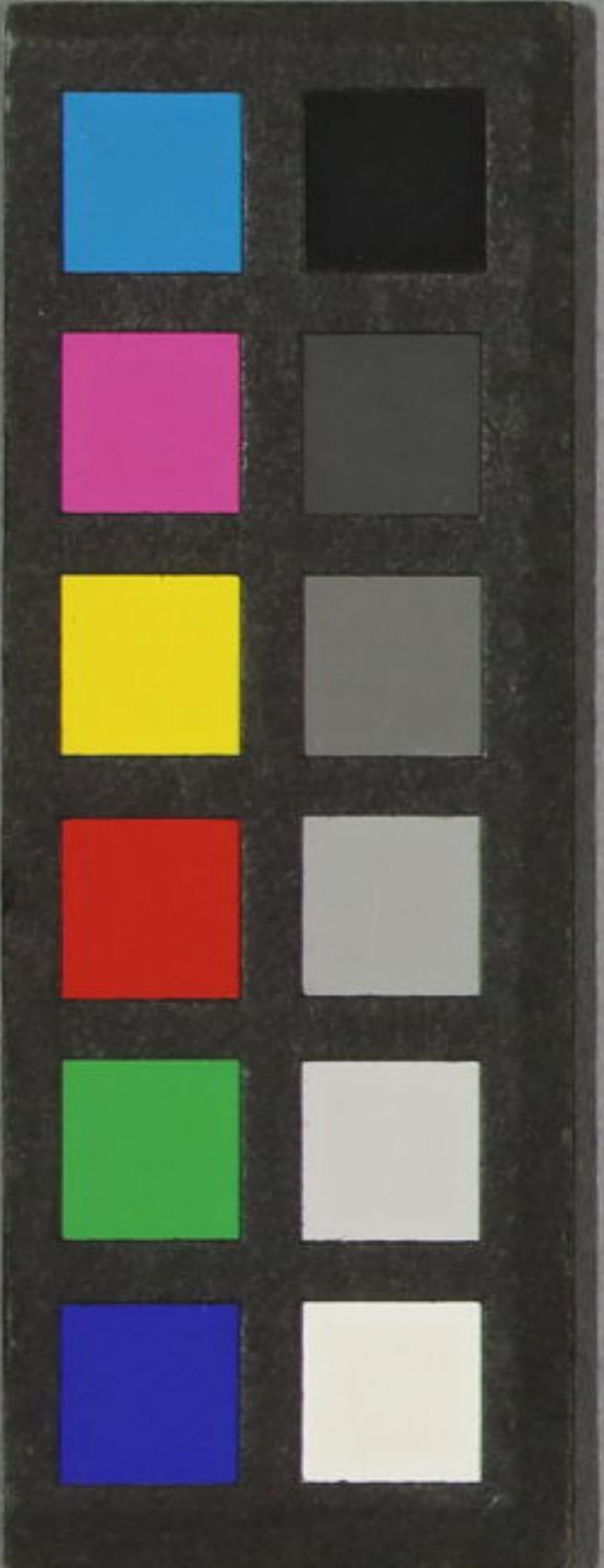
~ 13
3693
10

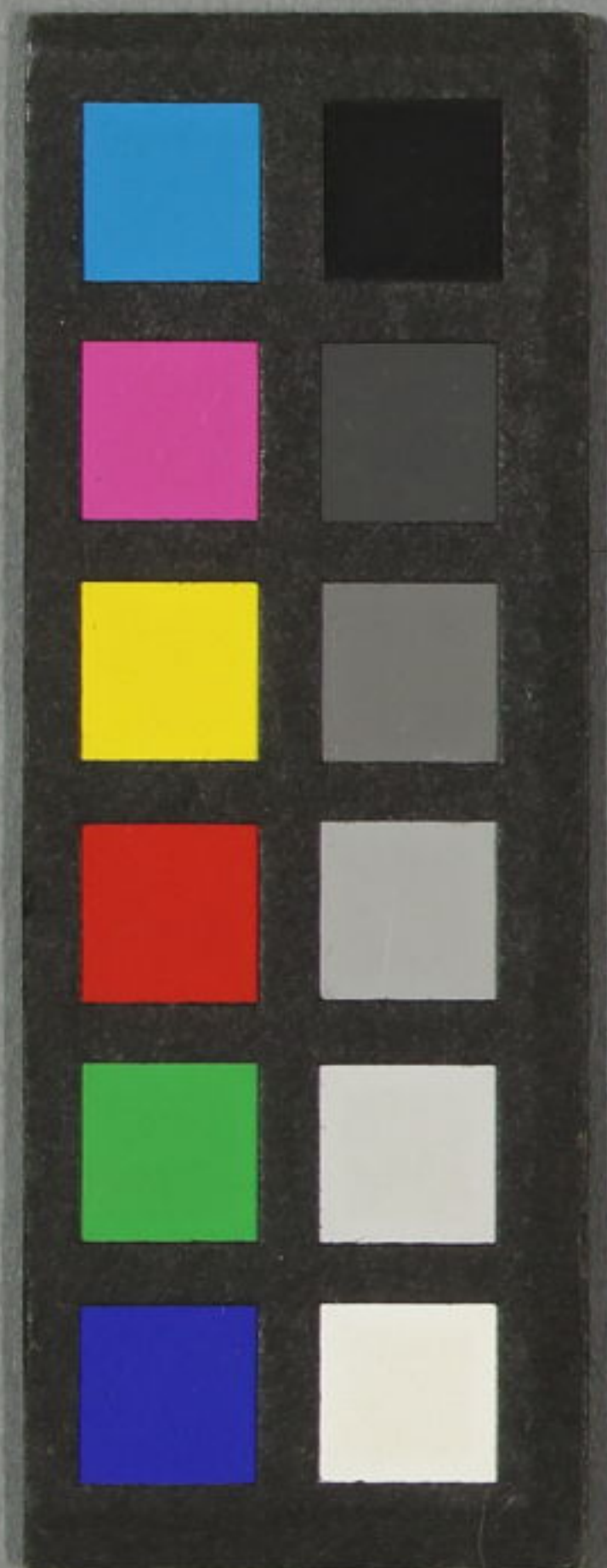
弓張月五編

上

弁題曲多因

~ 13
3693
9



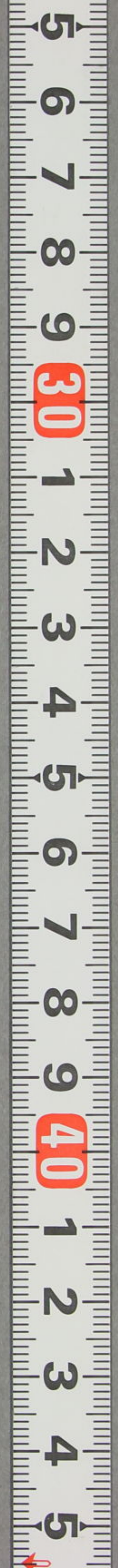


弓張月五編

上

弁題曲多園

~ 13
3693
9



挿錦昇書肆
 之開販製本
 まる弓張月
 春の宵榮
 と申之冊
 子之
 西馬譯
 國輝
 畫
 3693
 9



外傳三千

弓張月
 五編
 上之卷

卷之見
 増敷一例の袋入草紙發行せむる処あり
 初編の配りの殊の外御慰ふ
 女の見
 増敷一例の袋入草紙發行せむる処あり
 初編の配りの殊の外御慰ふ
 視
 増敷一例の袋入草紙發行せむる処あり
 初編の配りの殊の外御慰ふ
 候
 増敷一例の袋入草紙發行せむる処あり
 初編の配りの殊の外御慰ふ
 此度差出
 増敷一例の袋入草紙發行せむる処あり
 初編の配りの殊の外御慰ふ
 八編追来秋中相違り賣出
 増敷一例の袋入草紙發行せむる処あり
 初編の配りの殊の外御慰ふ
 櫻木に咲せる花の重波路あもま
 増敷一例の袋入草紙發行せむる処あり
 初編の配りの殊の外御慰ふ
 ねひの心づきの離より年経て後い
 増敷一例の袋入草紙發行せむる処あり
 初編の配りの殊の外御慰ふ
 向六物の著意
 増敷一例の袋入草紙發行せむる処あり
 初編の配りの殊の外御慰ふ
 門戸の張おひ
 増敷一例の袋入草紙發行せむる処あり
 初編の配りの殊の外御慰ふ
 一の双糸城一度完る輩
 増敷一例の袋入草紙發行せむる処あり
 初編の配りの殊の外御慰ふ
 あり紙板見能裏手摺
 増敷一例の袋入草紙發行せむる処あり
 初編の配りの殊の外御慰ふ
 嘉永四辛酉年初夏
 樂亭西馬忍謹述



男嶋鬼夜叉

禁

朝雅

為朝妾
依間江

折れぬや
いこのの屋
梅翁

嶋きこ

為九改嶋冠者為頼



三郎大夫忠重

御曹子為朝

飢りぬまゝ
くろくろ
智恵比海河乃 夫福高
此よりおまねり
まゝと



鬼夜叉娘長女

斬つては梅の枝を乃
甚ねまも花てら
欲あちの足おと
楽す

山猫の怪

大ま



山は高く雲を巻く... 舟は静かに波を切る... 舟のなかには...

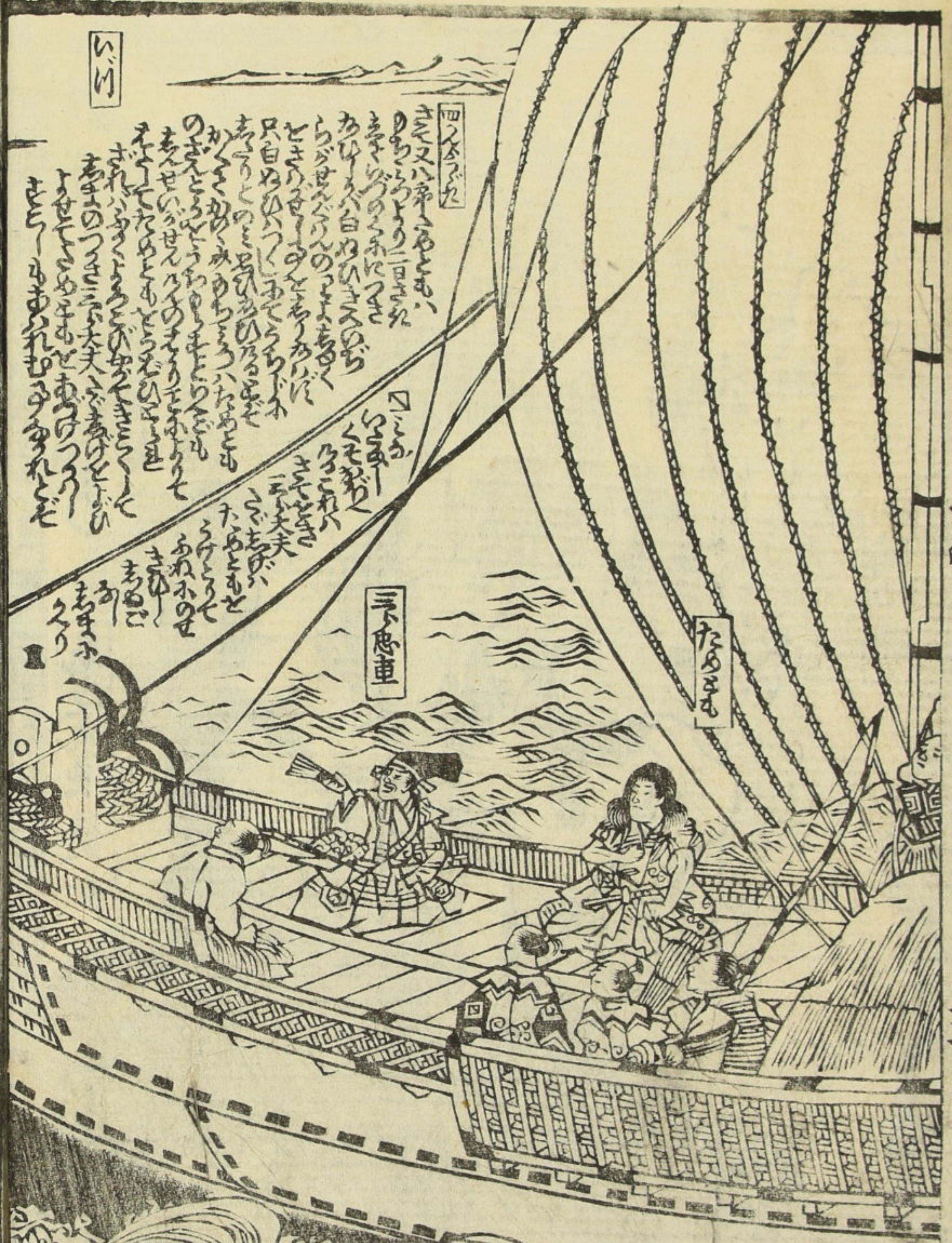
舟の長月五編



舟のなかには... 舟のなかには... 舟のなかには...

舟のなかには... 舟のなかには... 舟のなかには...

い



舟のなかには... 舟のなかには... 舟のなかには...

舟張月五編

舟のなかには... 舟のなかには... 舟のなかには...





鳥朝

鳥朝のちとどき
さきさきとどき
さきさきとどき

○照我庭
あふむかふと
さすけふと
わびしめと
まじりてと
あまらふと
さかすかと
あふむかふと
さすけふと
わびしめと
まじりてと
あまらふと
さかすかと



見れしとて
あふむかふと
さすけふと
わびしめと
まじりてと
あまらふと
さかすかと

伏見再云
清影何時
あふむかふと
さすけふと
わびしめと
まじりてと
あまらふと
さかすかと

あふむかふと
さすけふと
わびしめと
まじりてと
あまらふと
さかすかと
あふむかふと
さすけふと
わびしめと
まじりてと
あまらふと
さかすかと



五七五
[Calligraphic text column]



[Large vertical text block]

冠者為朝

[Vertical text block below the title]



鳥朝





あつちの
あつちの
あつちの

あつちの
あつちの
あつちの
あつちの
あつちの
あつちの
あつちの
あつちの
あつちの
あつちの

あつちの
あつちの
あつちの
あつちの
あつちの
あつちの
あつちの
あつちの
あつちの
あつちの



あつちの
あつちの
あつちの
あつちの
あつちの
あつちの
あつちの
あつちの
あつちの
あつちの

あつちの
あつちの
あつちの
あつちの
あつちの
あつちの
あつちの
あつちの
あつちの
あつちの

あつちの
あつちの
あつちの
あつちの
あつちの
あつちの
あつちの
あつちの
あつちの
あつちの



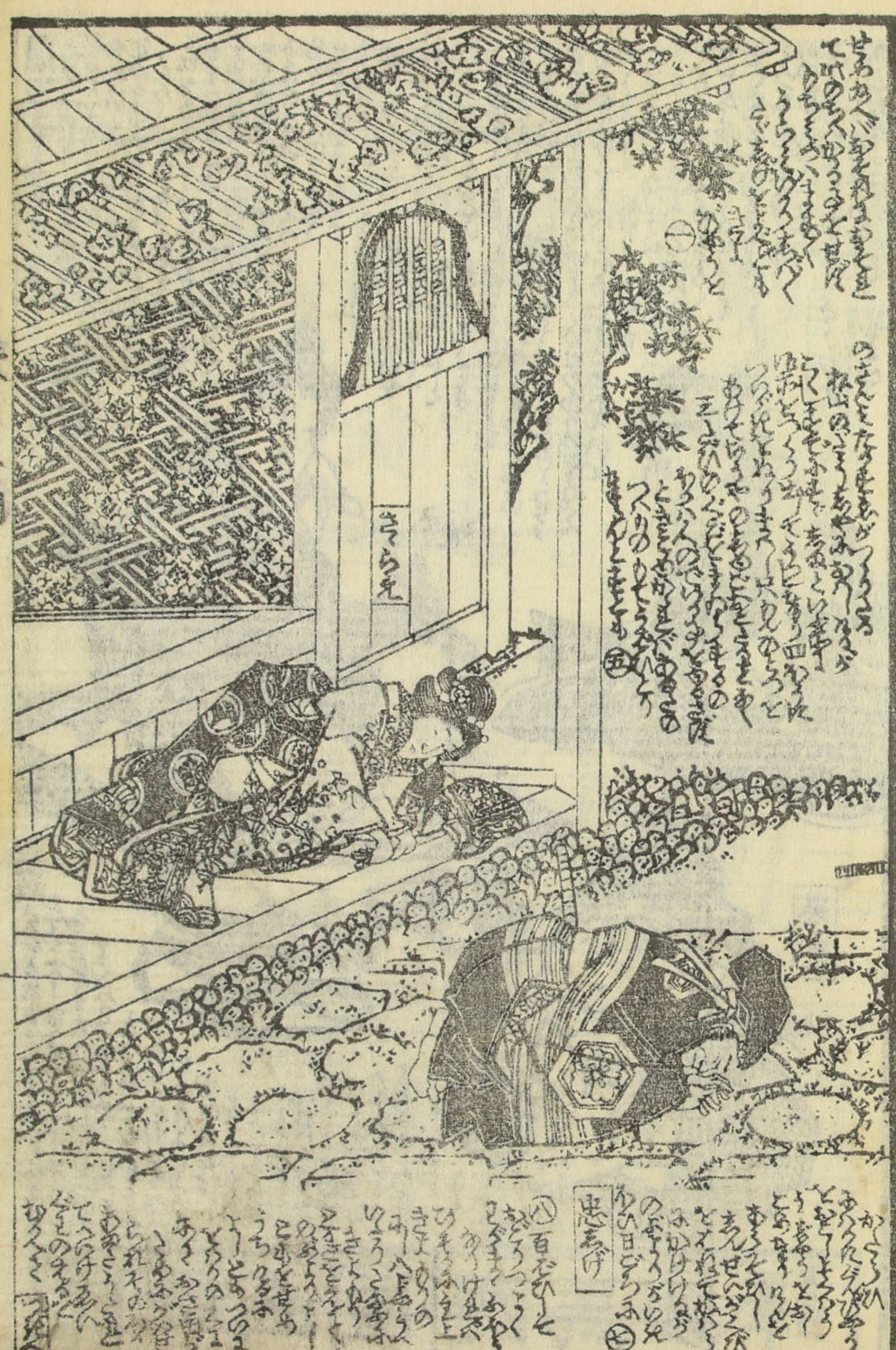
為朝

三 人のあたまをなでておぼろげに
 目をあけてはのぞきまわると
 白濁のうすい霧がまはる
 ちやうどかきかへて切やうと

四 まるく
 ちやうどかきかへて切やうと
 ちやうどかきかへて切やうと
 ちやうどかきかへて切やうと

五 ちやうどかきかへて切やうと
 ちやうどかきかへて切やうと
 ちやうどかきかへて切やうと
 ちやうどかきかへて切やうと

六 ちやうどかきかへて切やうと
 ちやうどかきかへて切やうと
 ちやうどかきかへて切やうと
 ちやうどかきかへて切やうと



七 ちやうどかきかへて切やうと
 ちやうどかきかへて切やうと
 ちやうどかきかへて切やうと
 ちやうどかきかへて切やうと

八 ちやうどかきかへて切やうと
 ちやうどかきかへて切やうと
 ちやうどかきかへて切やうと
 ちやうどかきかへて切やうと

九 ちやうどかきかへて切やうと
 ちやうどかきかへて切やうと
 ちやうどかきかへて切やうと
 ちやうどかきかへて切やうと

十 ちやうどかきかへて切やうと
 ちやうどかきかへて切やうと
 ちやうどかきかへて切やうと
 ちやうどかきかへて切やうと

嘉永八年卯乙新春彫目録

全庄地本草紙問屋
てりあま町笑壽屋庄七版

竹雀千代咲
西馬補案
國輝画圖

聖徳太子
大和鏡
万亭應賀作
一壽齊國貞画

三鱗形
鎌倉双帑
西馬作
國輝画

雲龍
九郎
偷盜
傳

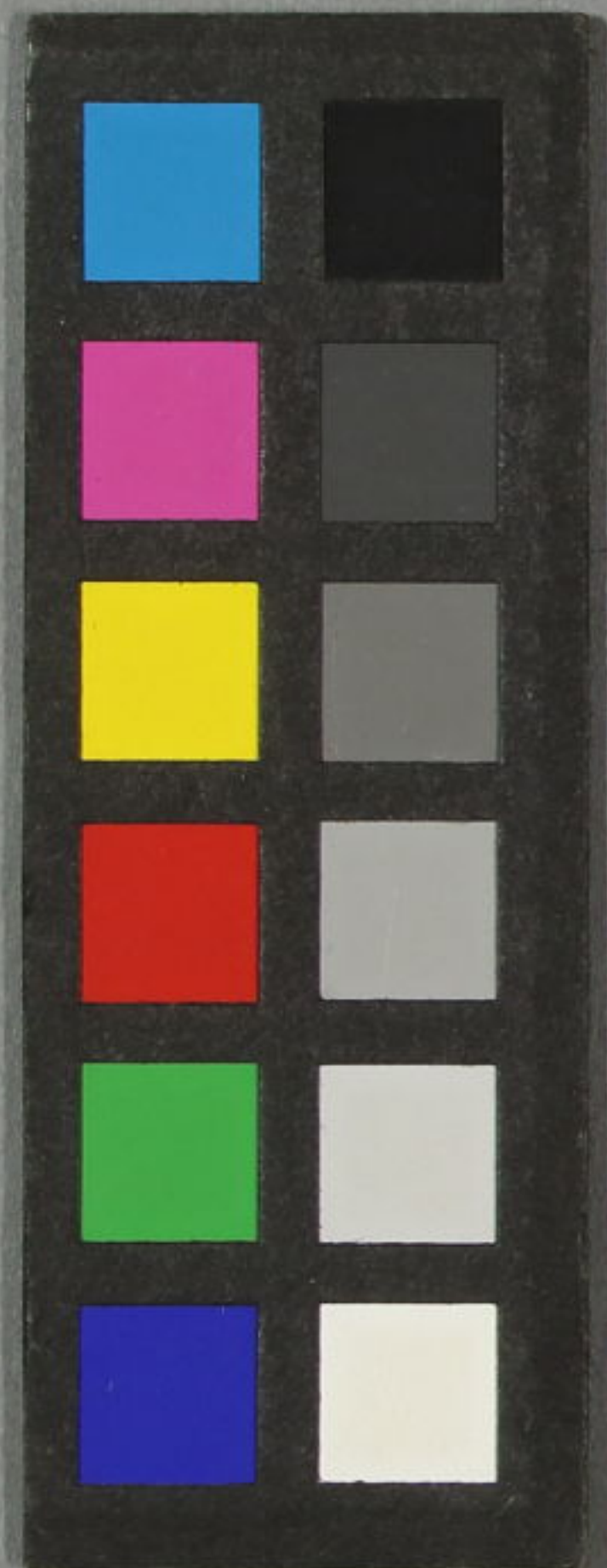
故人三馬遺稿
増補西馬案
画工一勇齋

鳥朝

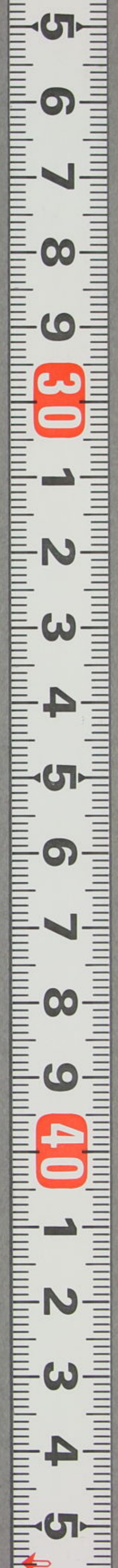
忠重

國輝画圖
西馬鈔譯





~ 13
3693
10





為朝

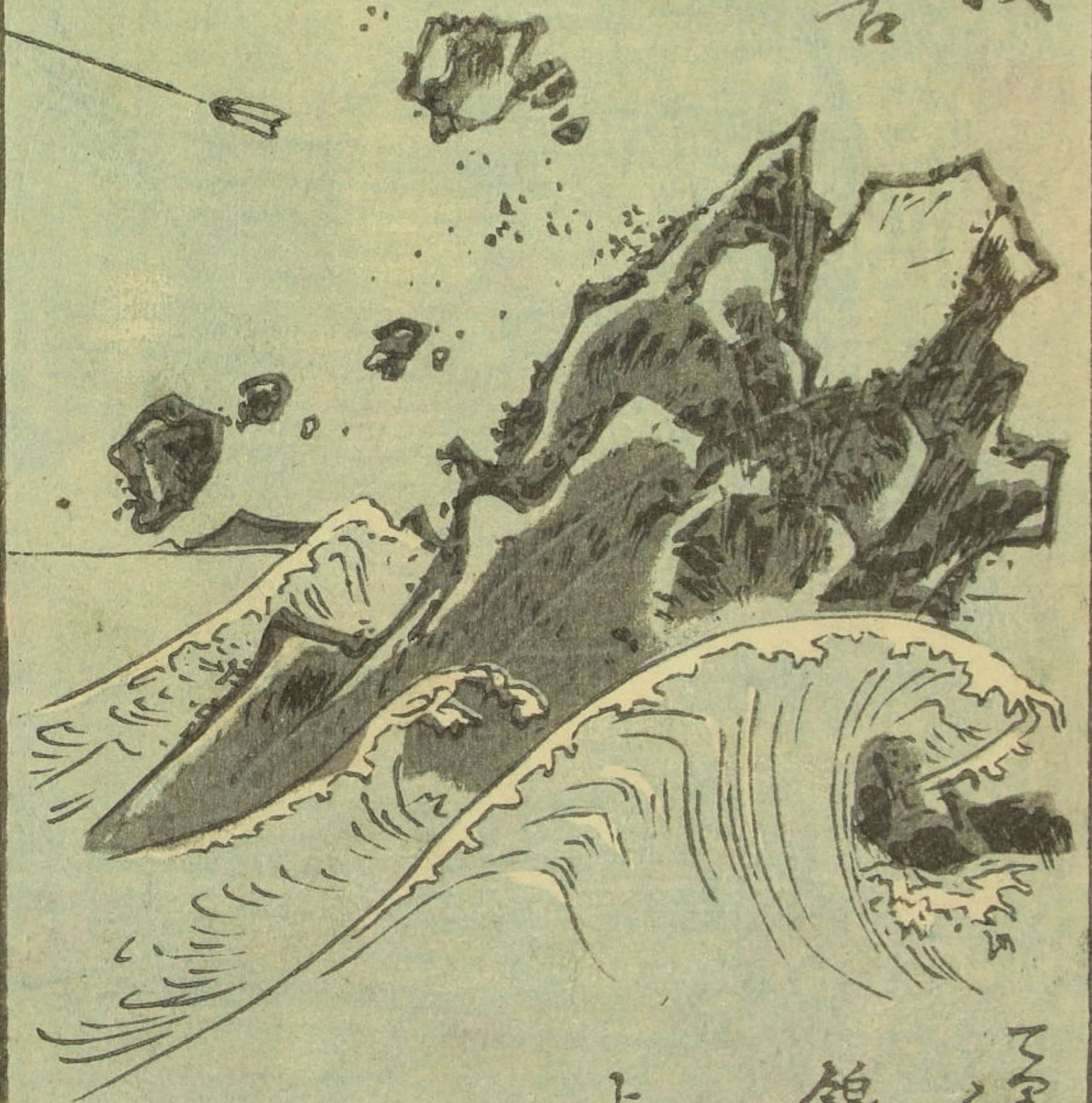
為九

五編

十一



西島鐸
四輝魚
五編
下之巻
美波
津喜



錦町
昇堂
上梓



白牡丹
花の香気
清らかなる
水に映る
花の影
水鏡に
花の姿
花の影
水鏡に
花の姿
花の影
水鏡に
花の姿

白牡丹
花の香気
清らかなる
水に映る
花の影
水鏡に
花の姿
花の影
水鏡に
花の姿

白牡丹
花の香気
清らかなる
水に映る
花の影
水鏡に
花の姿
花の影
水鏡に
花の姿



白牡丹
花の香気
清らかなる
水に映る
花の影
水鏡に
花の姿
花の影
水鏡に
花の姿

白牡丹
花の香気
清らかなる
水に映る
花の影
水鏡に
花の姿
花の影
水鏡に
花の姿

Handwritten text in vertical columns at the top of the right page, likely a preface or introductory text.



白ゆい

Small handwritten text located at the bottom right of the illustration area on the right page.

Handwritten text in vertical columns at the top of the left page, positioned above a pine branch illustration.



細平次

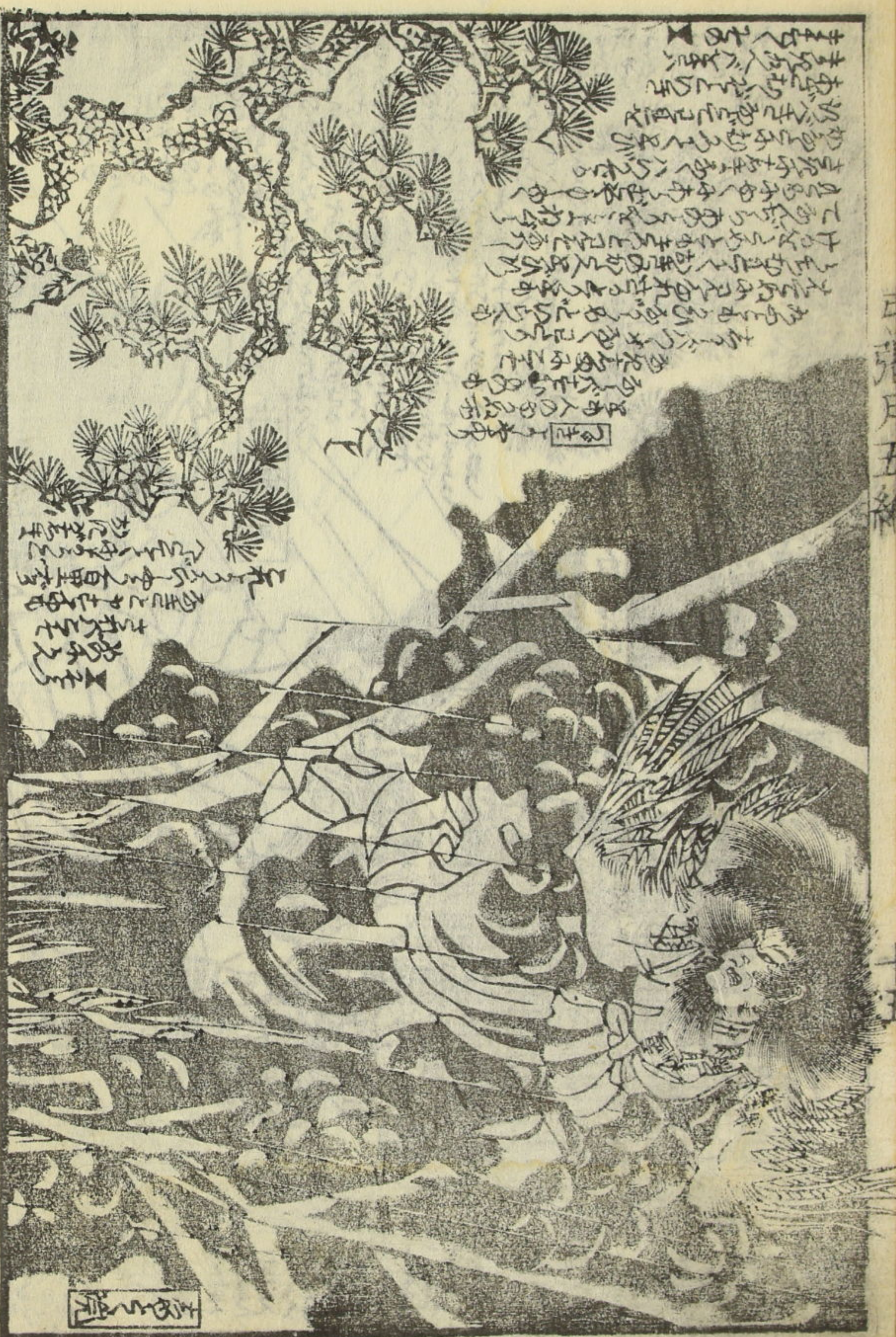
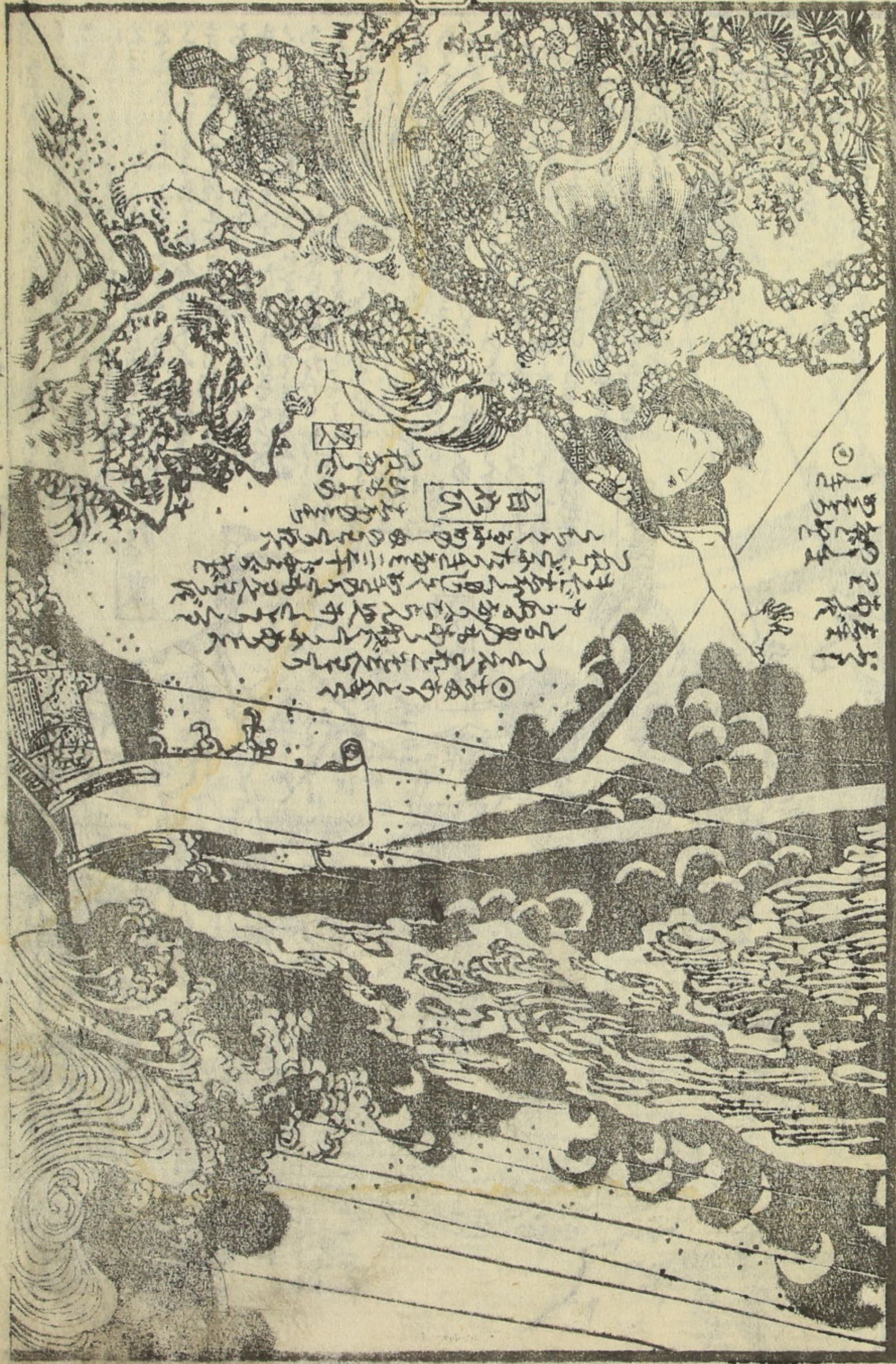
Handwritten text in vertical columns at the bottom of the left page, below the main illustration.



あまのり
 此の山は天孫降臨の地なり
 昔天孫降臨の御時
 此の山に降臨せり
 此の山は天孫降臨の地なり
 昔天孫降臨の御時
 此の山に降臨せり
 此の山は天孫降臨の地なり
 昔天孫降臨の御時
 此の山に降臨せり
 此の山は天孫降臨の地なり
 昔天孫降臨の御時
 此の山に降臨せり
 此の山は天孫降臨の地なり
 昔天孫降臨の御時
 此の山に降臨せり



白雲
 此の山は天孫降臨の地なり
 昔天孫降臨の御時
 此の山に降臨せり
 此の山は天孫降臨の地なり
 昔天孫降臨の御時
 此の山に降臨せり
 此の山は天孫降臨の地なり
 昔天孫降臨の御時
 此の山に降臨せり
 此の山は天孫降臨の地なり
 昔天孫降臨の御時
 此の山に降臨せり

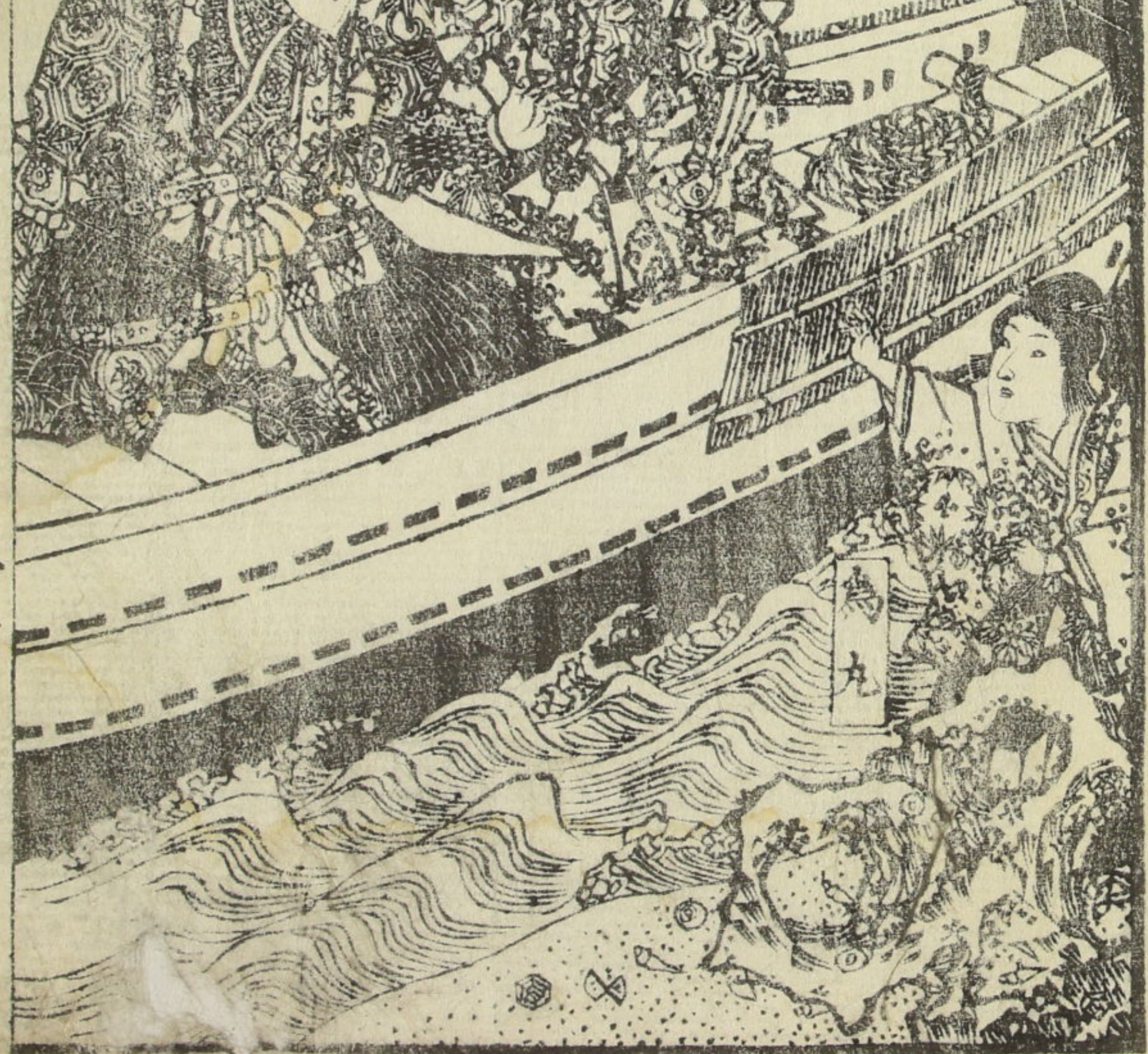


生花子 中 幸子

五月五日 端午の節句
菖蒲湯に浴びて
こいのぼりを揚げ
ひなまつりに
あそぶ
五月五日 端午の節句
菖蒲湯に浴びて
こいのぼりを揚げ
ひなまつりに
あそぶ
五月五日 端午の節句
菖蒲湯に浴びて
こいのぼりを揚げ
ひなまつりに
あそぶ



五月五日 端午の節句
菖蒲湯に浴びて
こいのぼりを揚げ
ひなまつりに
あそぶ
五月五日 端午の節句
菖蒲湯に浴びて
こいのぼりを揚げ
ひなまつりに
あそぶ
五月五日 端午の節句
菖蒲湯に浴びて
こいのぼりを揚げ
ひなまつりに
あそぶ





Vertical Japanese text in the upper right corner of the illustration, including the characters '五月五日'.

Vertical Japanese text interspersed within the illustration, including the characters '為朝' (Mitsunobu) near the horse.

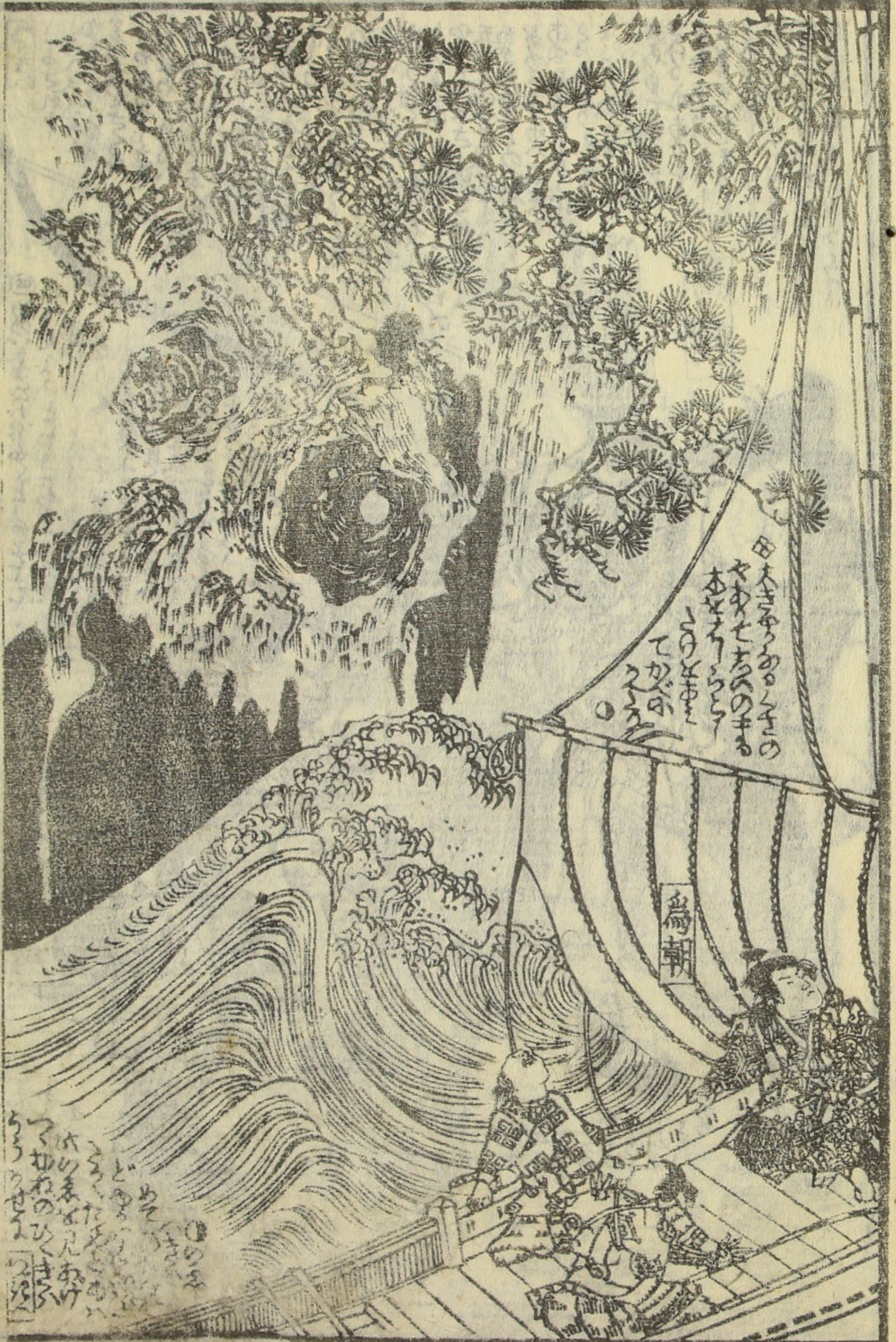


Vertical Japanese text in the upper left corner of the illustration.

Vertical Japanese text interspersed within the illustration, including the characters '五月五日' near the bottom left.



此の舟は... (This boat is...)
 ... (text continues vertically in columns)
 ... (text continues vertically in columns)
 ... (text continues vertically in columns)



... (text continues vertically in columns)
 ... (text continues vertically in columns)
 ... (text continues vertically in columns)

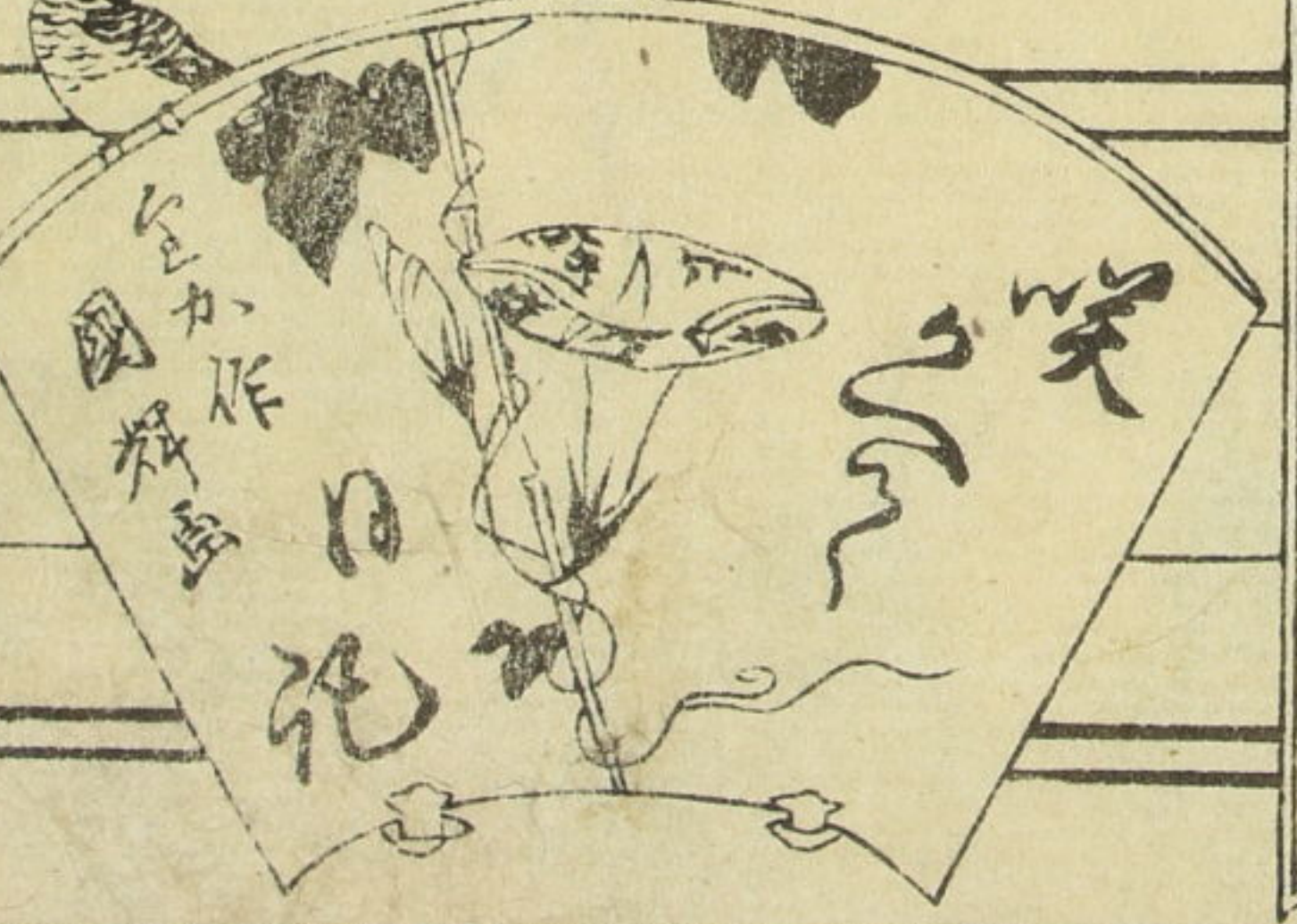
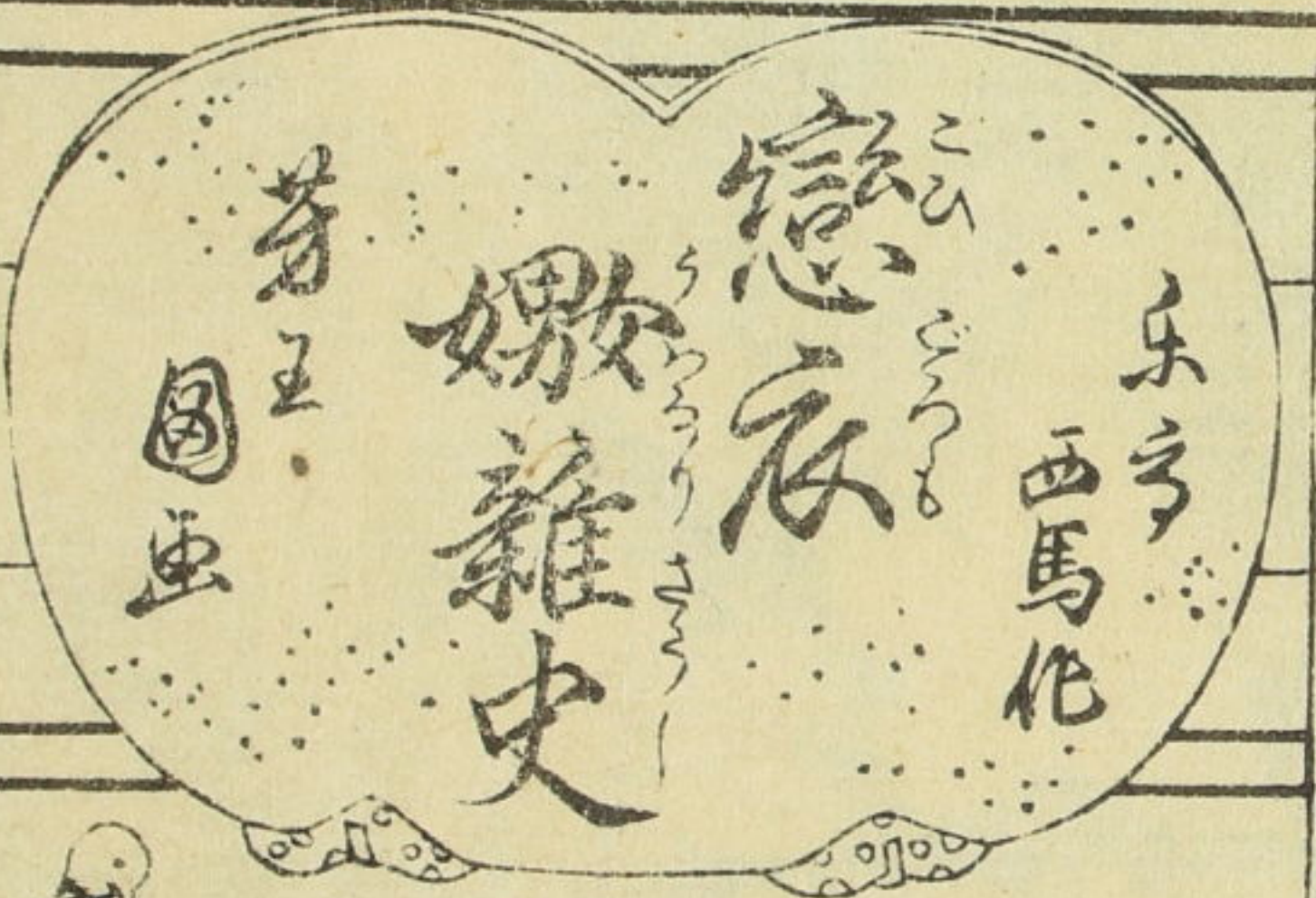
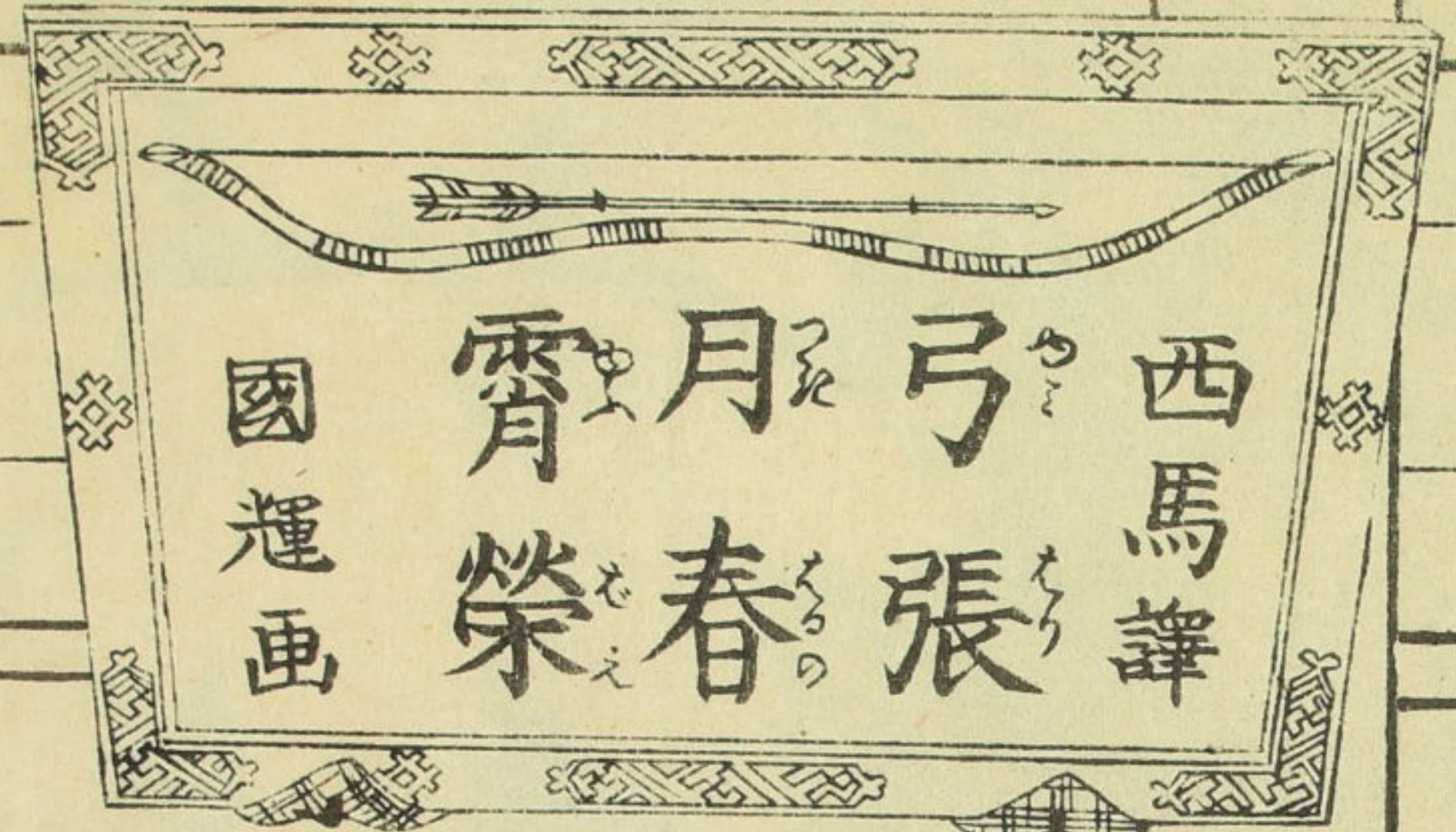


錦昇堂新發行目錄

東錦繪草紙問屋

照降町

惠比壽屋庄七梓



小夜衛白波草紙 仙果作 芳席画



昇張用五編

二十

