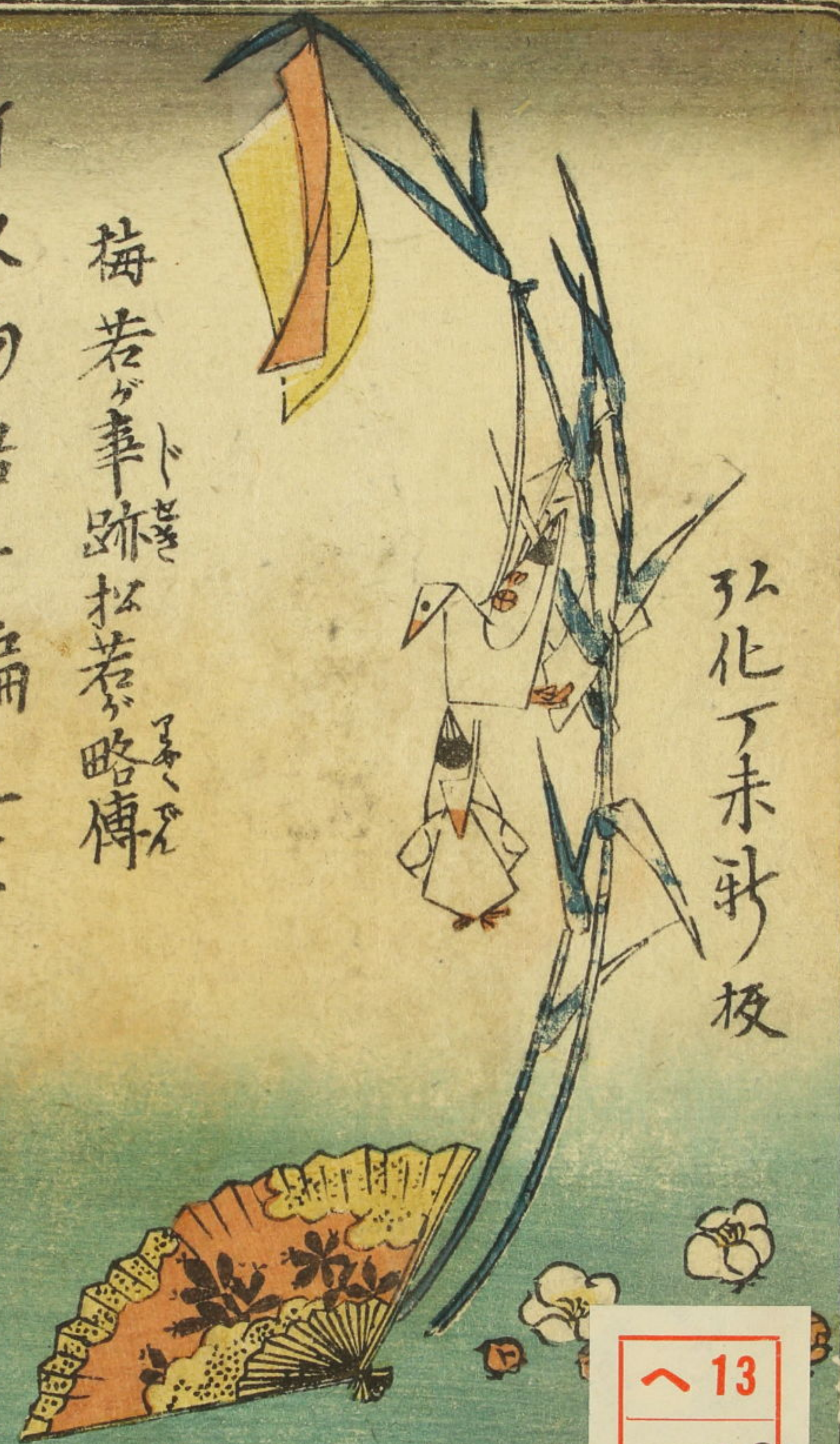


弘化丁未新板

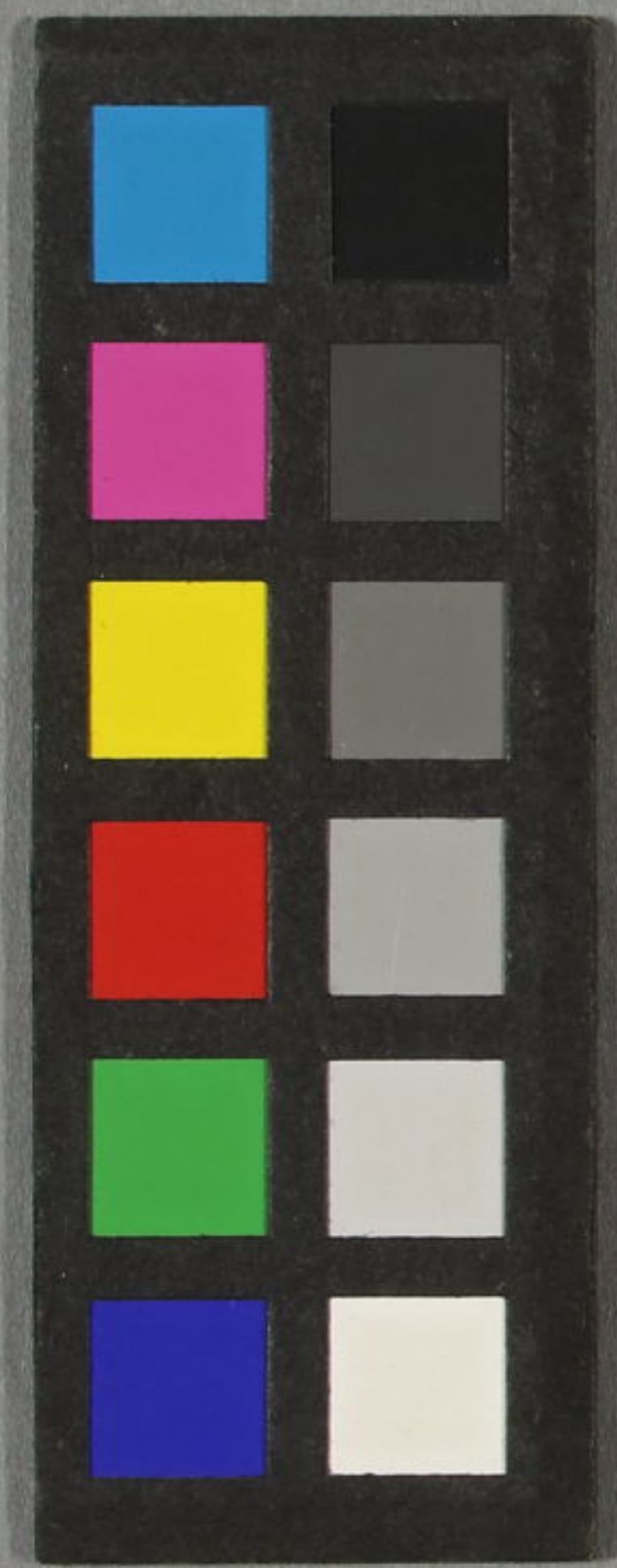
梅若^{トモ}事跡^{トモ}松若^{トモ}略傳^{トモ}

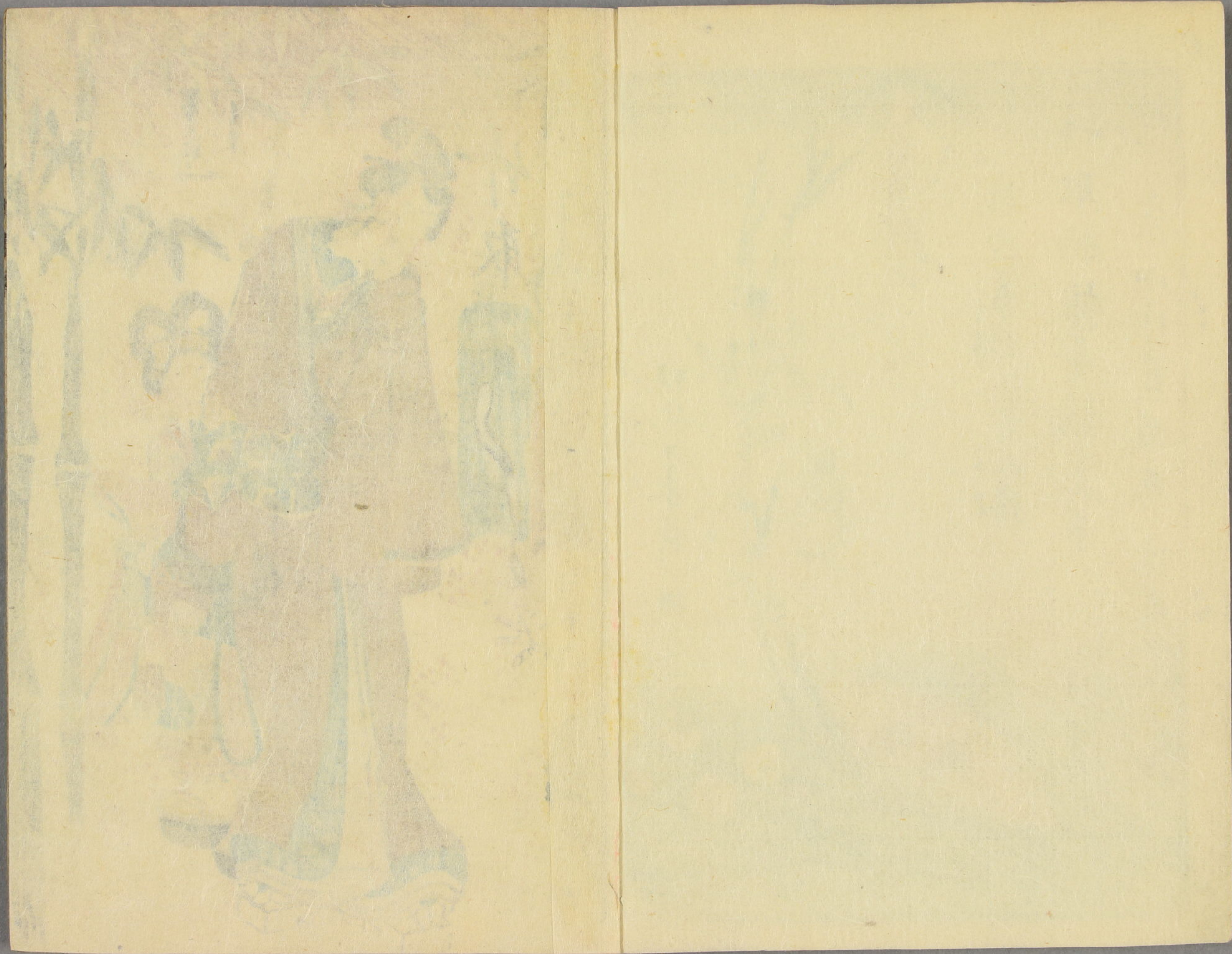
竹取物語十編上下

京山作豊國画 錦森堂寿粹



13
3690
10







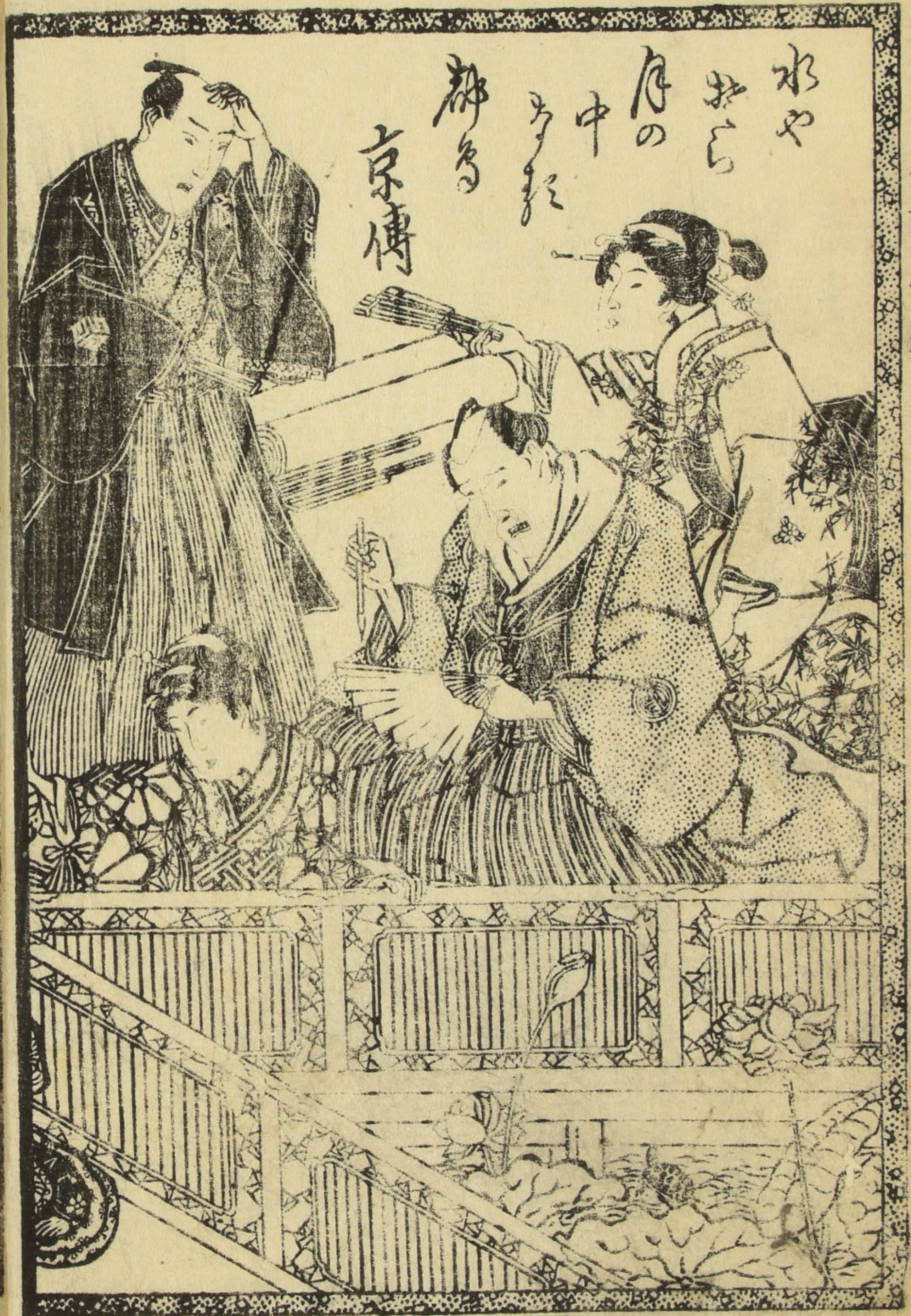
并
十
編

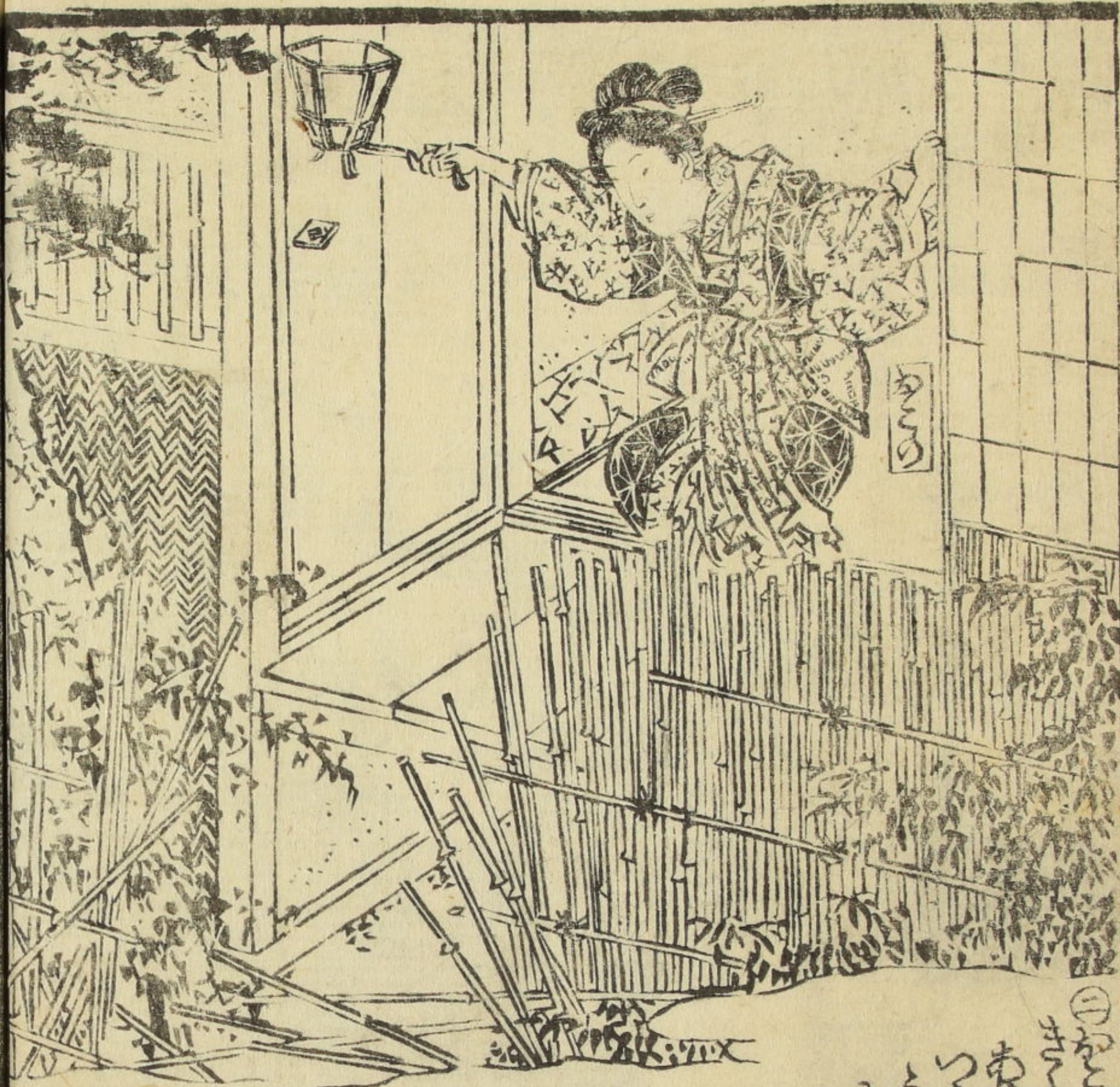


竹取
京
十編
豊國画



森屋





③ かくの夜は月神の光とわらわりの
 きつものあけをさするありのやと
 われは八女の口ぐらひをさして
 つらむせおきささるゝ人のあは
 うらひのいづれにさかすめが
 おぢのいづれにさかすめが
 すかすめ神をゆめゆめさする
 掃きゆめをさするゆめゆめさす
 りあはなそのまんぢをさす
 りあはなそのまんぢをさす
 とれゆめゆめさするゆめゆめ
 おぢのいづれにさかすめが
 ゆめゆめさするゆめゆめさす
 とれゆめゆめさするゆめゆめ
 まぢのいづれにさかすめが
 ゆめゆめさするゆめゆめさす
 とれゆめゆめさするゆめゆめ

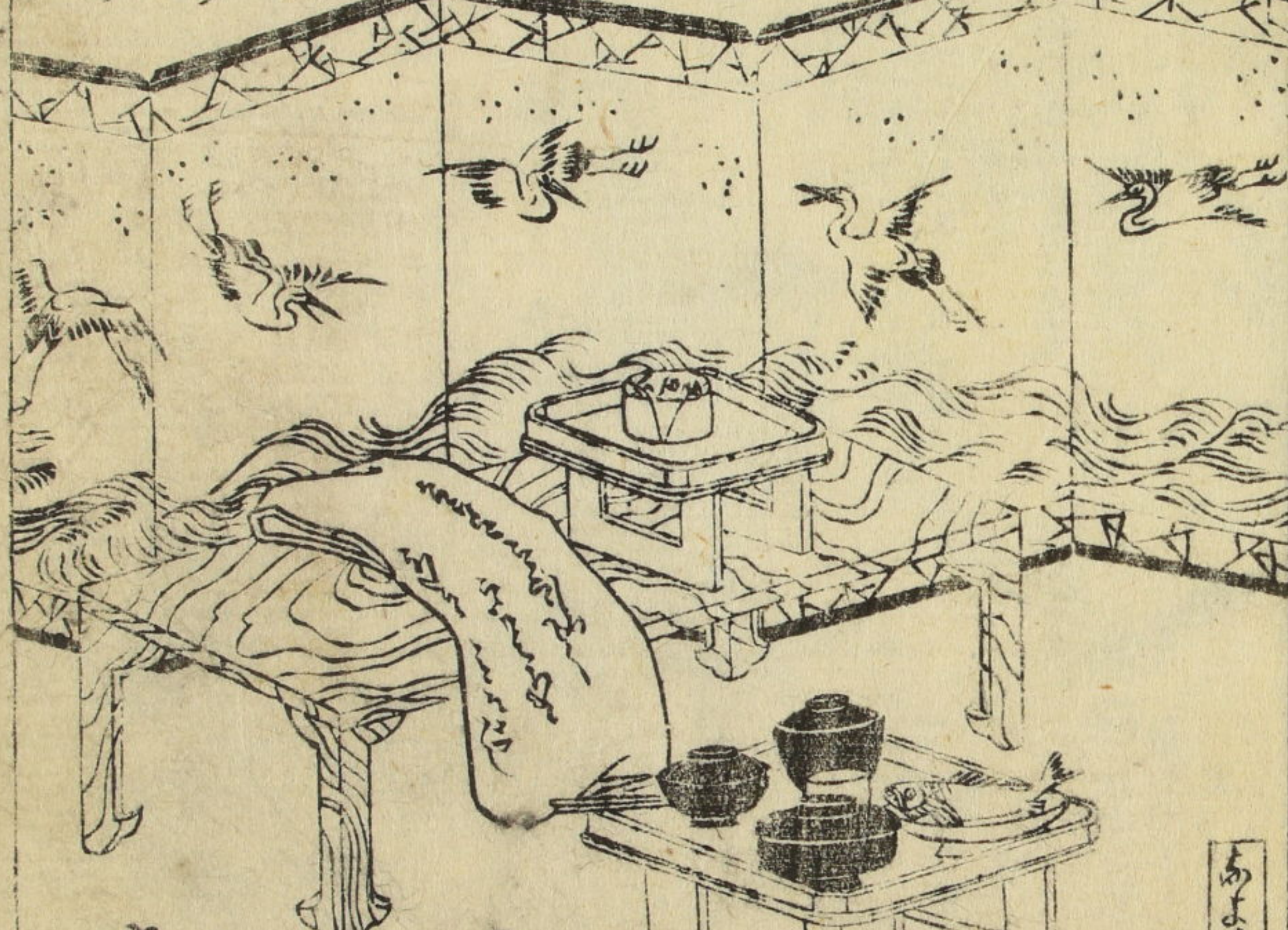


④ かくの夜は月神の光とわらわりの
 きつものあけをさするありのやと
 われは八女の口ぐらひをさして
 つらむせおきささるゝ人のあは
 うらひのいづれにさかすめが
 おぢのいづれにさかすめが
 すかすめ神をゆめゆめさする
 掃きゆめをさするゆめゆめさす
 りあはなそのまんぢをさす
 りあはなそのまんぢをさす
 とれゆめゆめさするゆめゆめ
 おぢのいづれにさかすめが
 ゆめゆめさするゆめゆめさす
 とれゆめゆめさするゆめゆめ
 まぢのいづれにさかすめが
 ゆめゆめさするゆめゆめさす
 とれゆめゆめさするゆめゆめ

八女

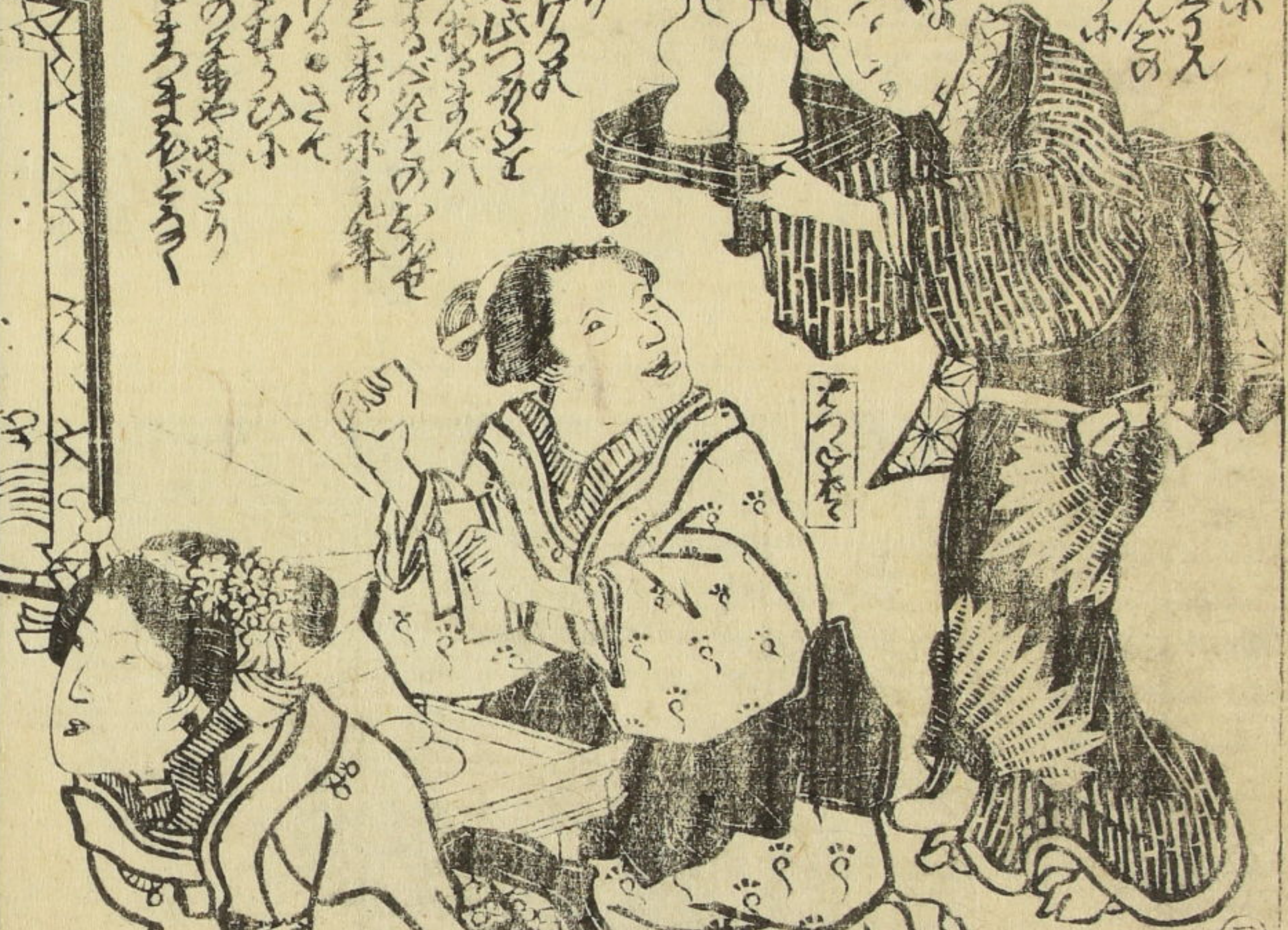
仔細一

けいこは...
 せま...
 けいこは...
 せま...
 けいこは...
 せま...

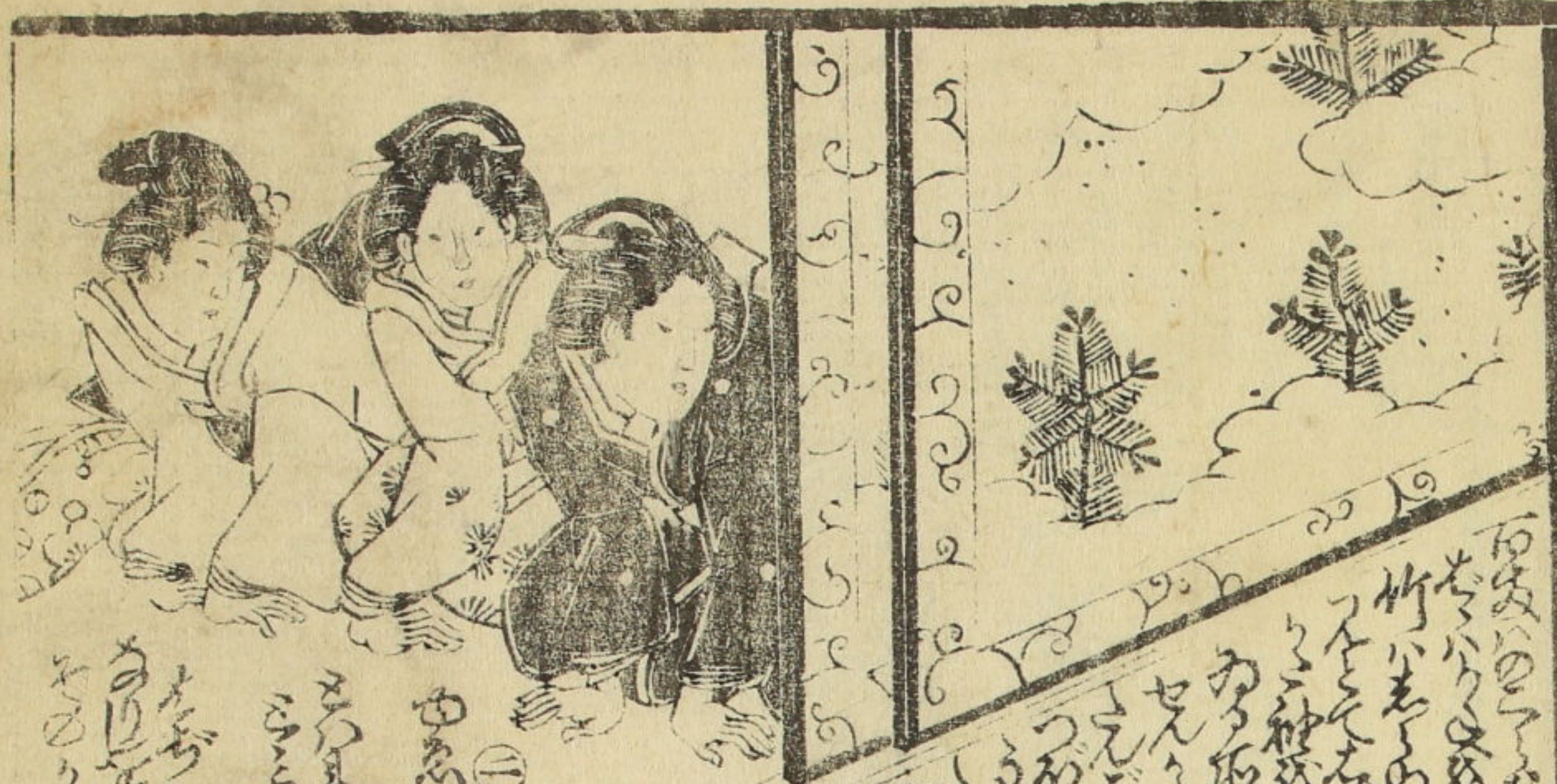


大さき...
 こころ...
 まは...
 せぬ...
 けいこ...
 せま...
 けいこ...
 せま...

その二...
 けいこ...
 せま...
 けいこ...
 せま...

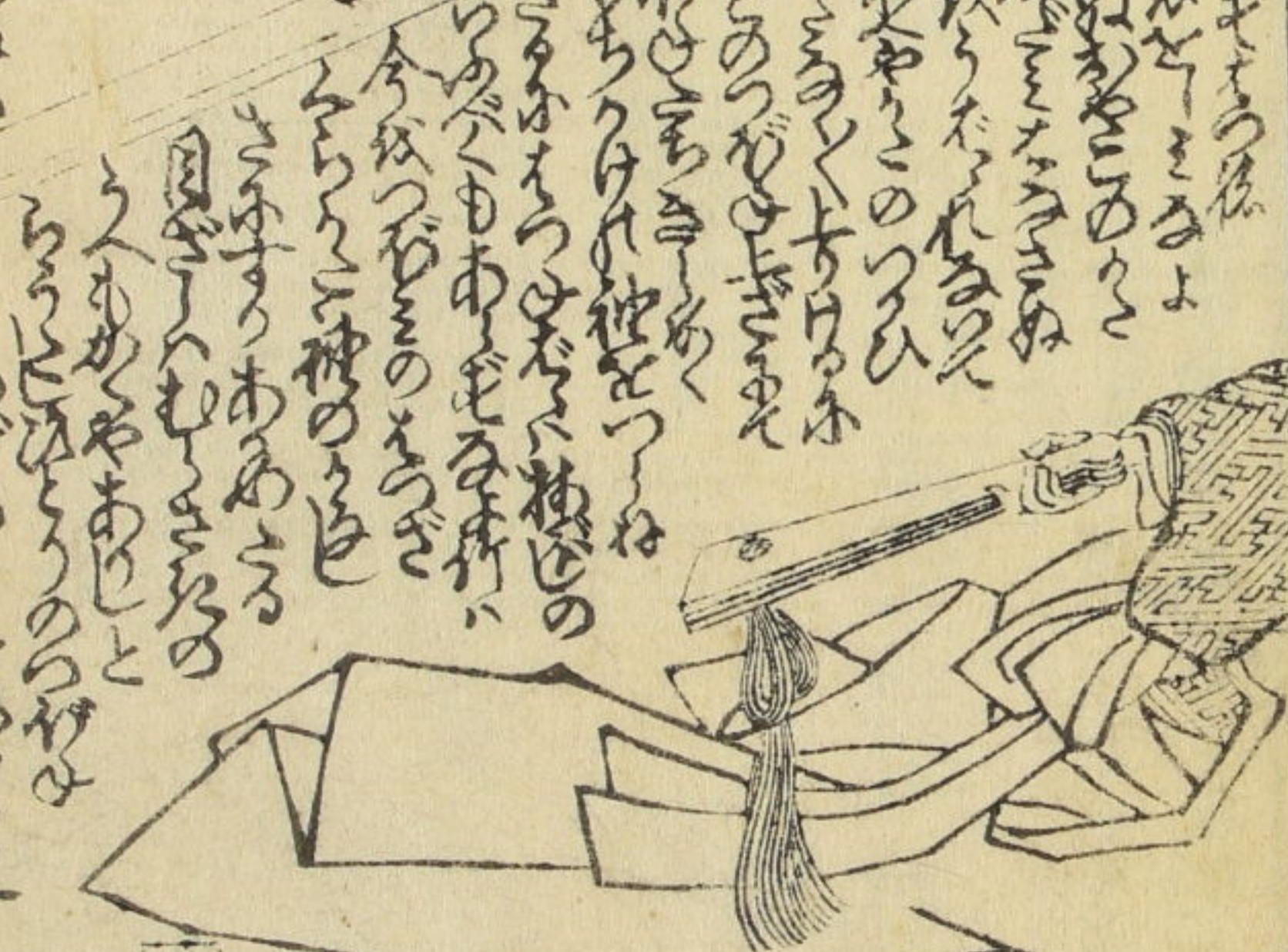


けいこ...
 せま...
 けいこ...
 せま...
 けいこ...
 せま...



雪のふりや
あけぬは
そのまじり

①
ゆきゆき
ゆきゆき



雪のふりや
あけぬは
そのまじり

②
ゆきゆき
ゆきゆき



ゆきゆき
ゆきゆき



ゆきゆき
ゆきゆき

ゆきゆき
ゆきゆき

ついでに... 江戸の... 小見出し... 江戸の... 小見出し... 江戸の... 小見出し...

ついでに... 江戸の... 小見出し... 江戸の... 小見出し... 江戸の... 小見出し...



井取千編終
京山作豊因画

江戸京山一京山作豊因画
京山自画せん病多たの

井取千編終
京山作豊因画

