

本朝  
武王

一九  
國芳  
作  
画

之  
後

13  
3686



三光狐  
 往古錄倉葛西谷の  
 老狐之屋其  
 三の玉ありて暗夜走り  
 必光明を放つる輝くと  
 流星の如しといふ



武王太公望と謀り討を征伐して  
 殺し賸文王を羨果拘ふ時に  
 臣を用ひ諫を納すして忠臣を  
 喬奉る暴悪大しく媚を愛して倭  
 抑武王軍談の殷の紂王即位して

壹

國号を周と改め當代八百年の基を開くより。都て周室二十五主の  
 存亡得失時者て景王の朝に至り凡七百有餘年の治乱興廢を  
 筆記し列國十二諸侯の争乱を挙げ君臣の羨悪と著せり。  
 其を羨小模擬せんとて吾  
 天朝の往古を思へ北條時政  
 九代の孫相模守高時入道宗鑑が暴戾奢移中て荒淫を  
 彼紂王に似せり。新田元中が義貞関東の奥りて義兵を揚げ

僅の勢を引卒つ北條の大敵を征伐し。戰場に對する勇  
 猛武畧の武王に比ひて之をいへ。猶文王の擬する新田朝氏が  
 金山の城に岡籠りて。姐妃の比を信濃の田月が媚を獻し色に  
 誘ひ高時禰門を迷わして悪徳を進むるの偽譚を加ふる。其が  
 中にある事實を寫れり。當時錄倉葛西谷に三光狐と云ふ老野干  
 わり禰門これを神と祭祀して終に災禍を醸し怪異今る人口小  
 膾炙する。其の彼書の脚色を撮合して漫小綴り易えり。その  
 奪胎換骨するも。苟且故實相應せり。然るに夜光と燕石を相似て  
 非ざる戲編といふも。婦幼好んで是を讀み和漢併合たる故事を大意を  
 知る。加之勸懲の一端ともあらざる先や。

天保四癸巳年春正月新鐫

二世 十返舎一九誌



照魔鏡



除邪之水劍

始大和の国を生れて  
糸の仙人と号を後武藏の  
国秩父ヶ嶽ふとみて  
常小雲中と  
飛行  
遊

月夜にすまゝの娘照下せり  
おのゝ物の鏡は金鈴舎一寶

五郎信高

田月

子

高

信

高

信

高

雲中子



正三軍記

北条時政九代の孫相模守高時入道崇鑑  
段の約王は比也

題

佛名

傍

かほ

かほ

かほ

かほ

かほ

かほ

かほ

かほ

かほ



かほ

かほ

かほ

かほ

かほ

かほ

かほ

かほ

かほ

かほ

かほ

かほ

かほ

かほ

かほ

周文王姫昌の比也

新田田羅太郎朝氏

朝氏

費仲の比也

城の久高負

崇候

虎の比也

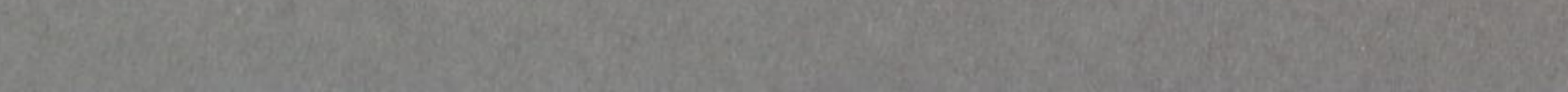
比也

金澤

大夫

入道

崇虎





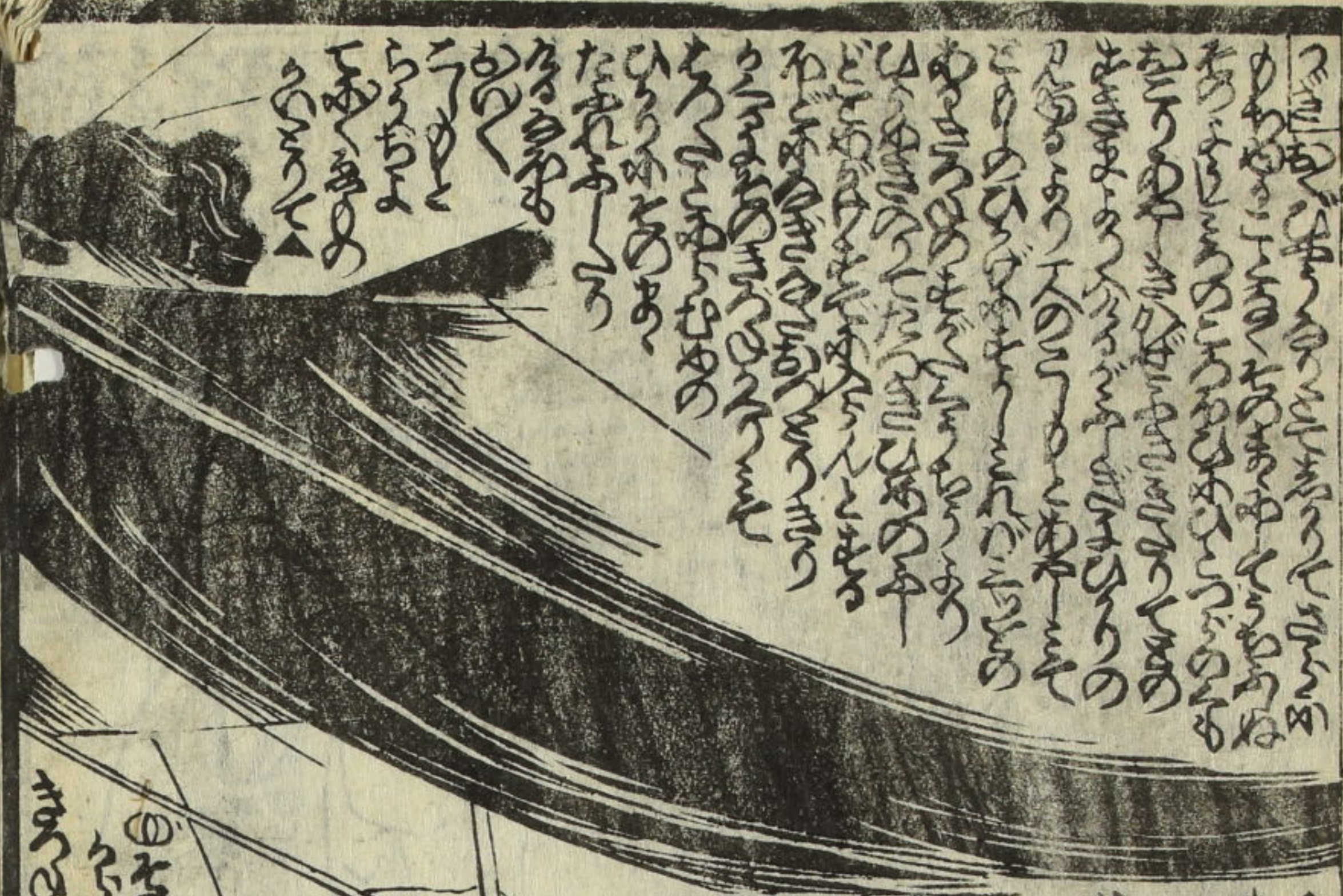








世田軍記



Vertical text on the right side of the upper illustration, likely describing the figure.



世田軍記



Vertical text blocks surrounding the seated figure, providing context or commentary.



Vertical text on the right side of the lower illustration, likely describing the figure.

世田軍記

湖月抄

湖月抄

武王軍

説



そののりきみさけ

武王軍の  
御座りて  
大兵衛殿  
御座りて

御座りて  
御座りて  
御座りて  
御座りて

武王軍  
御座りて  
御座りて  
御座りて

御座りて  
御座りて  
御座りて  
御座りて  
御座りて  
御座りて

湖月抄



湖月抄  
御座りて  
御座りて  
御座りて  
御座りて  
御座りて

湖月抄  
御座りて  
御座りて  
御座りて

湖月抄  
御座りて  
御座りて  
御座りて

湖月抄



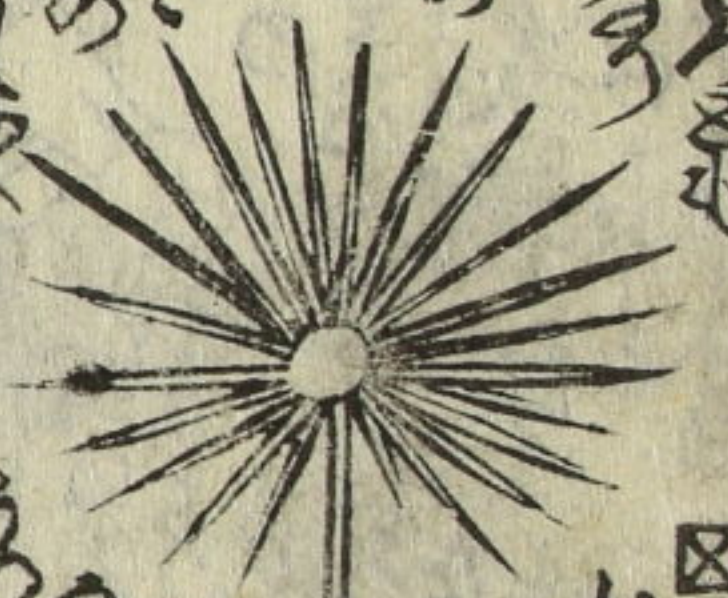
Vertical columns of handwritten text in a cursive script, located in the upper left quadrant of the page.

Vertical columns of handwritten text in a cursive script, located in the middle left quadrant of the page.



Vertical columns of handwritten text in a cursive script, located in the upper right quadrant of the page.

Vertical columns of handwritten text in a cursive script, located in the middle right quadrant of the page.



Vertical columns of handwritten text in a cursive script, located on the right edge of the page.

Vertical columns of handwritten text in a cursive script, located at the bottom right corner of the page.



三十三夜

月夜  
妖氣のわき  
空舞のあま  
沖のわたしの  
まはりのあま  
あまのあまの

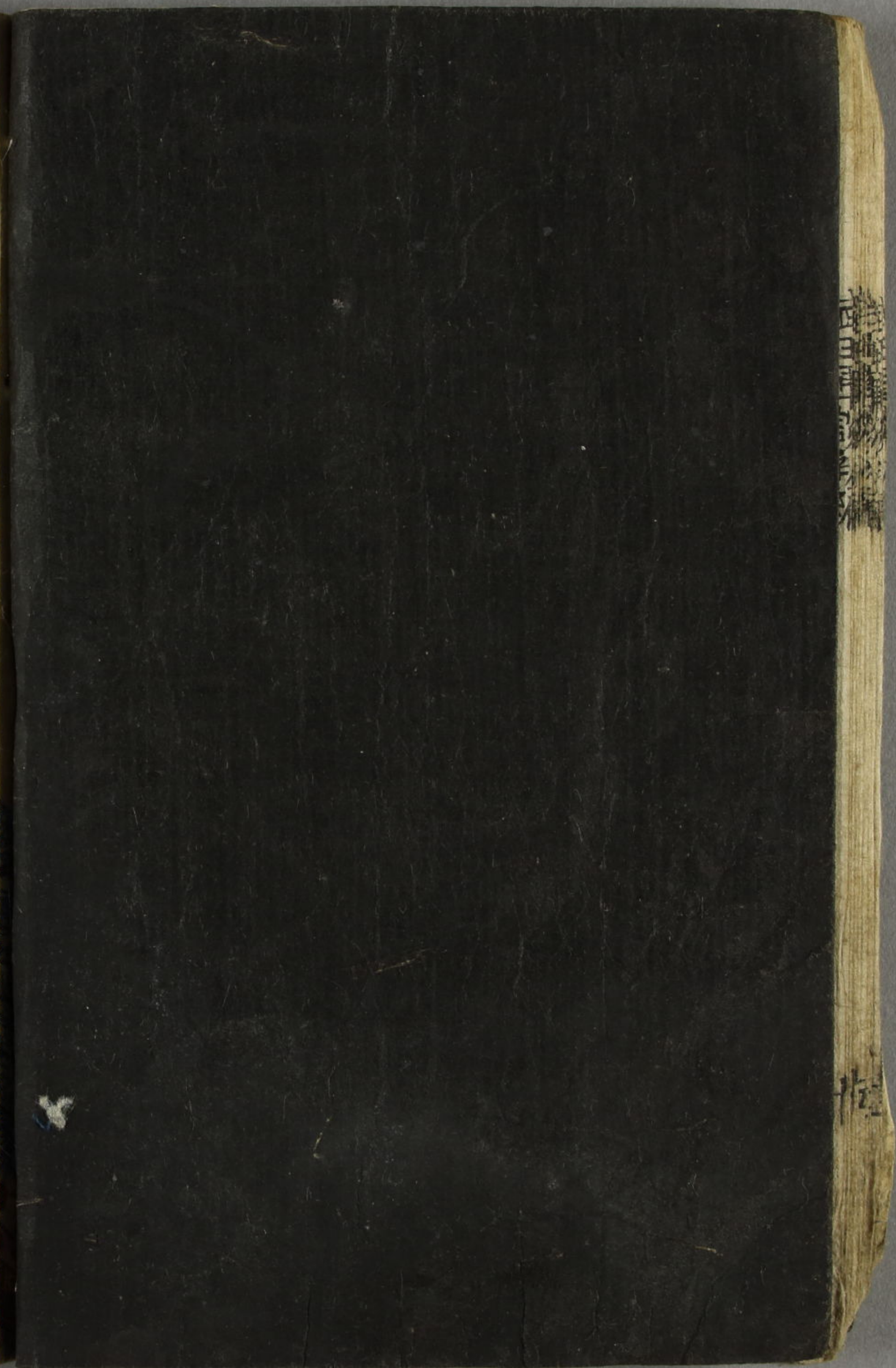
三十三夜  
妖氣のわき  
空舞のあま  
沖のわたしの  
まはりのあま  
あまのあまの  
あまのあまの  
あまのあまの  
あまのあまの  
あまのあまの



人後

武王

中



本朝武王軍談

十返入吉一九作 一勇齋國芳画

全部六冊

天保四癸巳春梓行

伯樂第二街 錦森堂版

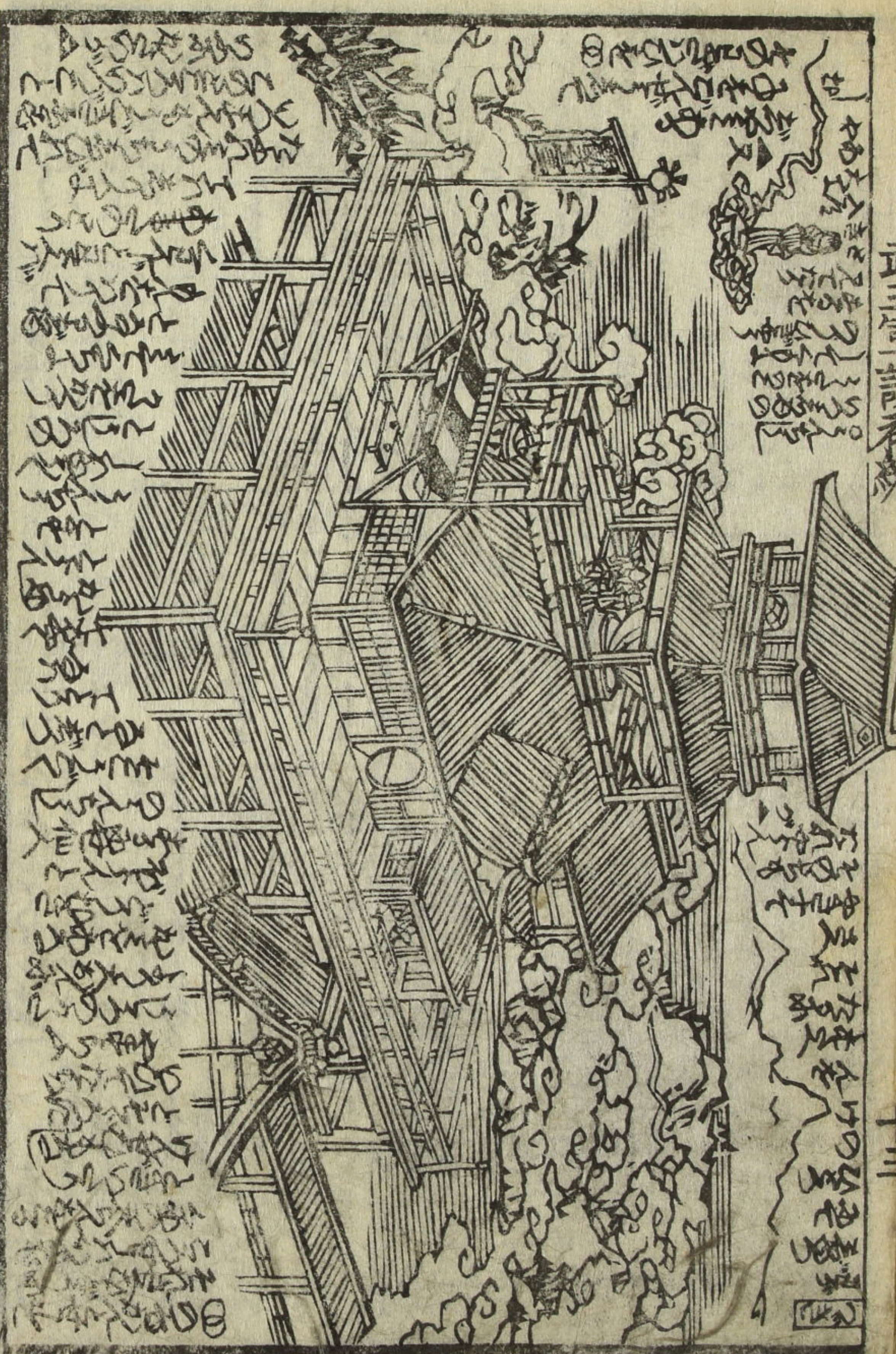
本朝武王軍談 十返入吉一九作 一勇齋國芳画 全部六冊 天保四癸巳春梓行 伯樂第二街 錦森堂版

本朝武王軍談









Handwritten text in a cursive script, arranged in vertical columns across the right page of the manuscript.



Handwritten text in a cursive script, arranged in vertical columns across the left page of the manuscript.



Handwritten text in vertical columns, likely a preface or introductory text for the illustration.



Handwritten text in vertical columns, likely a commentary or description of the illustration.

Vertical text on the left margin of the page.



Handwritten text in vertical columns, likely a preface or introductory text for the illustration.



Handwritten text in vertical columns, likely a commentary or description of the illustration.

歌川國芳画 二代目 十返舎一九作

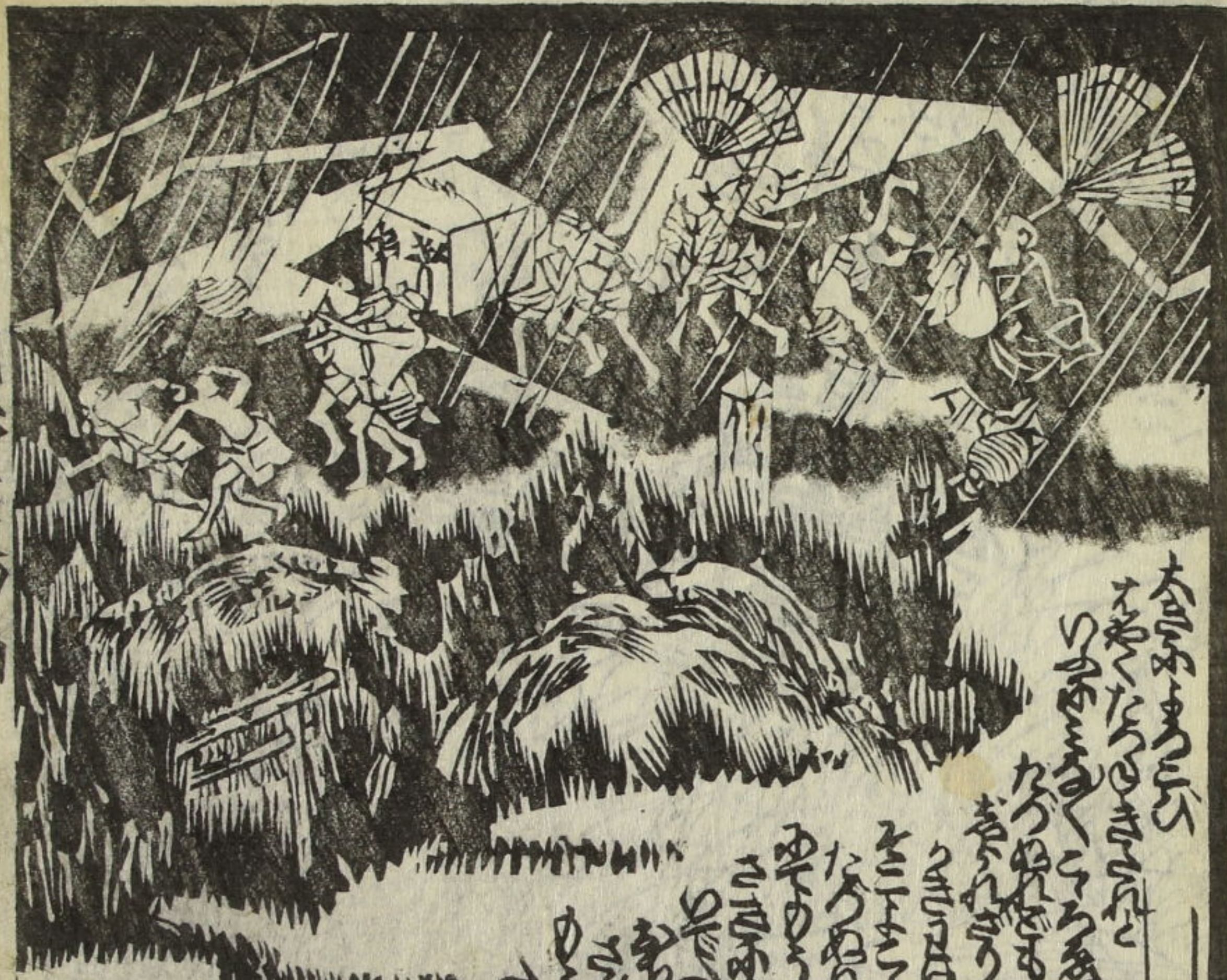
Vertical text on the right margin of the page.

Vertical columns of handwritten Japanese text surrounding the illustration on the right page.



Vertical columns of handwritten Japanese text surrounding the illustration on the left page.





Handwritten text in a cursive script, likely a transcription of a scene or dialogue. The text is arranged in several columns, following the layout of the illustration above it.



Handwritten text in a cursive script, continuing the scene or dialogue from the illustration above. The text is arranged in several columns.

Handwritten text on the right edge of the page, possibly a page number or a title.

Handwritten text on the right edge of the page, possibly a page number or a title.



あつた  
つぎに  
とまひ  
まはれ  
あつた  
つぎに  
とまひ  
まはれ  
あつた  
つぎに  
とまひ  
まはれ

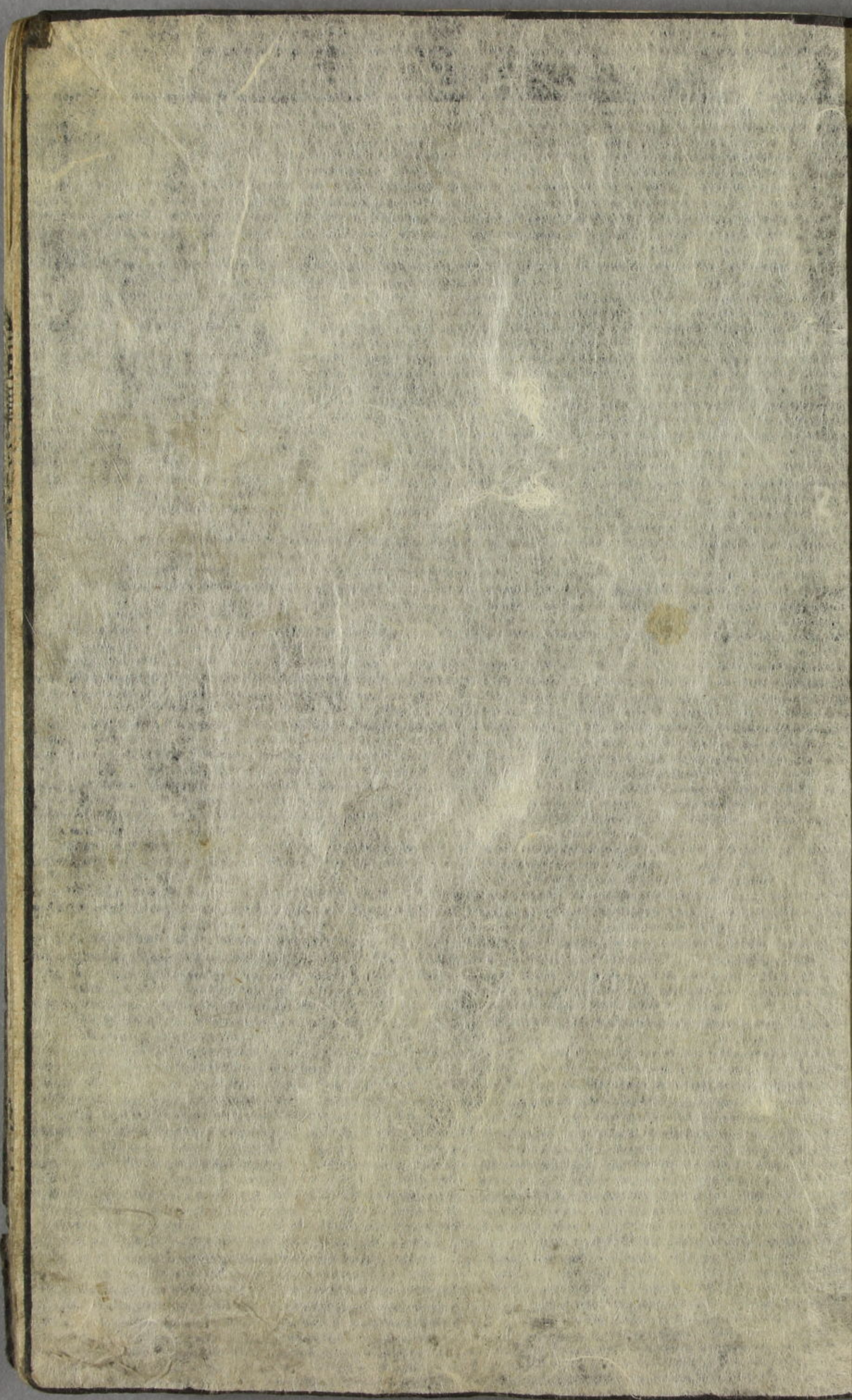


あつた  
つぎに  
とまひ  
まはれ  
あつた  
つぎに  
とまひ  
まはれ  
あつた  
つぎに  
とまひ  
まはれ



Handwritten text in a cursive script, likely a historical record or account, occupying the upper portion of the right page.

Handwritten text in a cursive script, continuing the narrative or record from the upper section, occupying the lower portion of the right page.





本  
王  
婦  
之  
人  
人



下

國作  
若

一九作 國芳画

武王軍談

天保己春新鐫 森治板

五



武王の命を以て天下を征するに先づ  
西伯の命を以て天下を征するに先づ  
西伯の命を以て天下を征するに先づ  
西伯の命を以て天下を征するに先づ  
西伯の命を以て天下を征するに先づ  
西伯の命を以て天下を征するに先づ  
西伯の命を以て天下を征するに先づ  
西伯の命を以て天下を征するに先づ  
西伯の命を以て天下を征するに先づ  
西伯の命を以て天下を征するに先づ

武王の命を以て天下を征するに先づ  
西伯の命を以て天下を征するに先づ  
西伯の命を以て天下を征するに先づ  
西伯の命を以て天下を征するに先づ  
西伯の命を以て天下を征するに先づ  
西伯の命を以て天下を征するに先づ  
西伯の命を以て天下を征するに先づ  
西伯の命を以て天下を征するに先づ  
西伯の命を以て天下を征するに先づ  
西伯の命を以て天下を征するに先づ

武王の命を以て天下を征するに先づ

十一

















馬鼓殿

馬鼓殿の舞  
 舞臺の上  
 扇を手に  
 舞を演ず  
 観衆の目  
 を惹きつ  
 る舞の姿  
 優雅なり  
 舞の神韻  
 観衆の心  
 を奪はれ  
 舞の妙技  
 観衆の舌  
 を巻かせ  
 舞の情趣  
 観衆の魂  
 を奪はれ



馬鼓殿の舞  
 舞臺の上  
 扇を手に  
 舞を演ず  
 観衆の目  
 を惹きつ  
 る舞の姿  
 優雅なり  
 舞の神韻  
 観衆の心  
 を奪はれ  
 舞の妙技  
 観衆の舌  
 を巻かせ  
 舞の情趣  
 観衆の魂  
 を奪はれ

馬鼓殿





Vertical text on the left margin.

Vertical text on the left margin.

Vertical text columns on the right side of the illustration.

Horizontal text at the bottom of the illustration.



Vertical text on the right margin.

Vertical text on the right margin.

Main body of vertical text in the lower section of the illustration.

Horizontal text at the bottom left of the illustration.

天保四巳春新版目録

<p>菅原流梅之花形 五匁貞貞屏画</p>	<p>本朝武王軍談 計返舎一九作 全六冊</p>	<p>花鏡二重衣 一勇齋国芳画 全六冊</p>	<p>浮世源氏繪 哥川国貞画 五編四冊</p>	<p>過世結弥生雜草 曲傳馬琴作 全八冊</p>
<p>金瓶梅 江戶書院所刊 全十冊</p>	<p>芝居細見 東京 全三冊</p>	<p>金瓶梅 初編 全十冊</p>	<p>金草鞋七編 全十冊</p>	<p>江の鳥 鎌倉 全十冊</p>



一勇齋国芳画

計返舎一九作

