

8 9 30 1 2 3 4 5 6 7 8 9 40 1 2 3 4 5 6 7 8 9

東海
孫樂毛田編

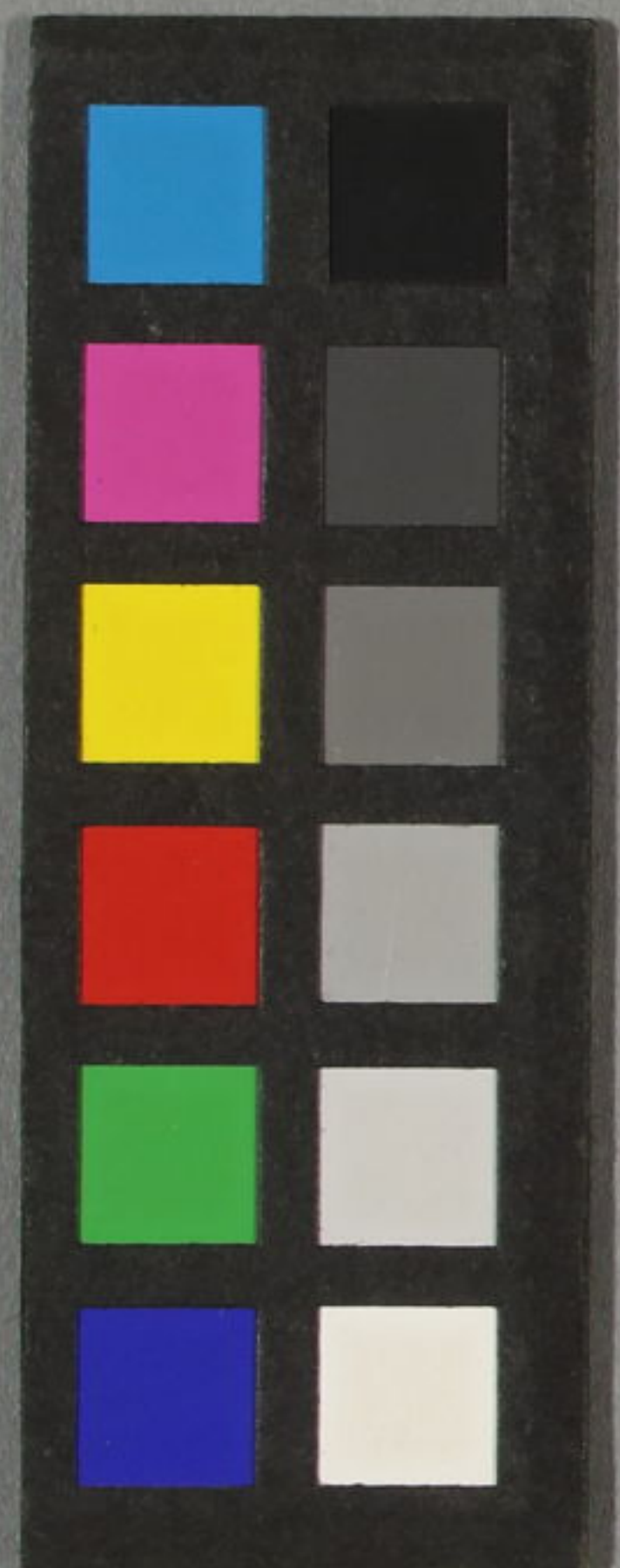
下

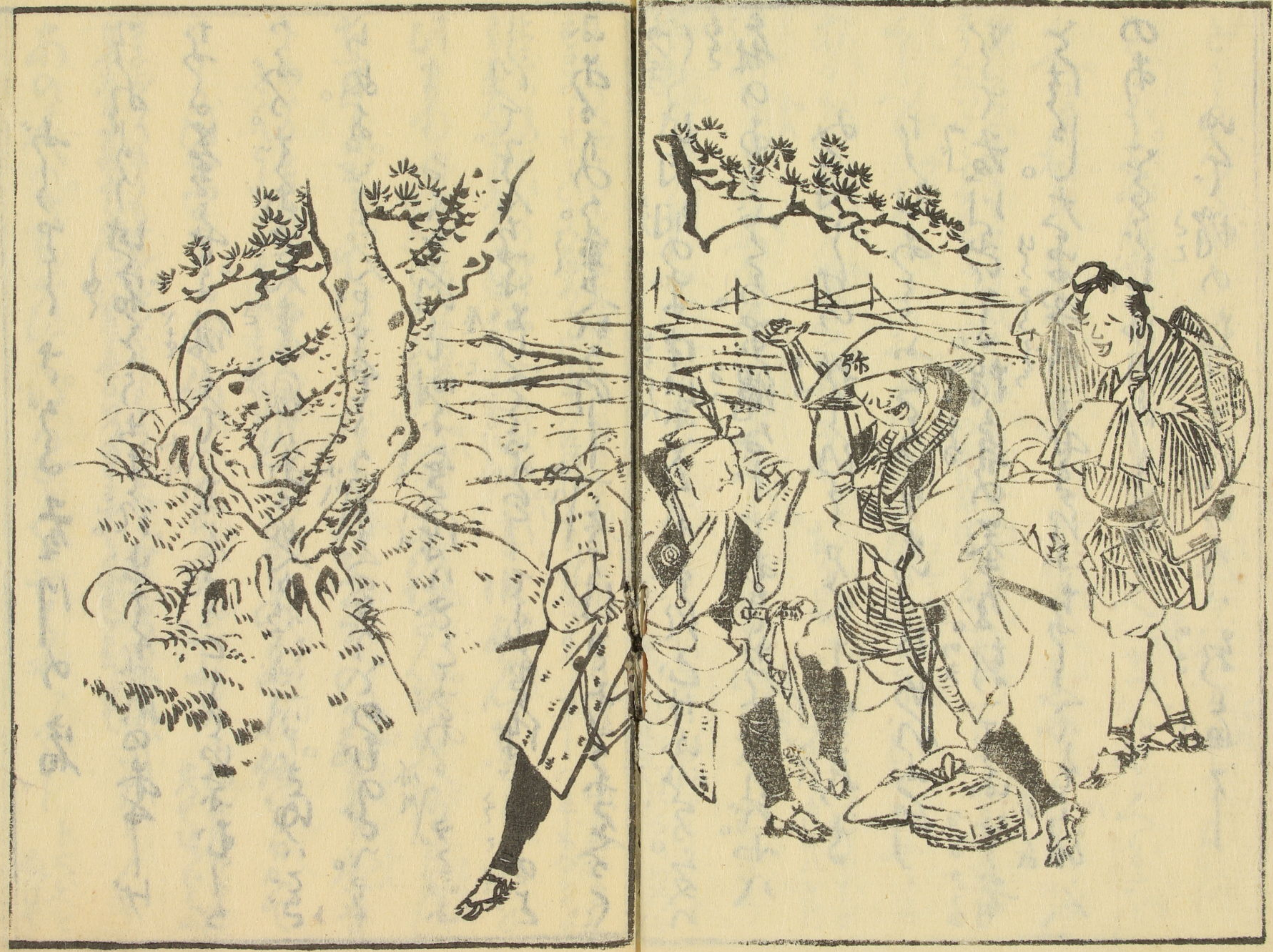
八

^ 13

3681

8







ひ
し

改
の

の
の

あ
の
さ
ろ

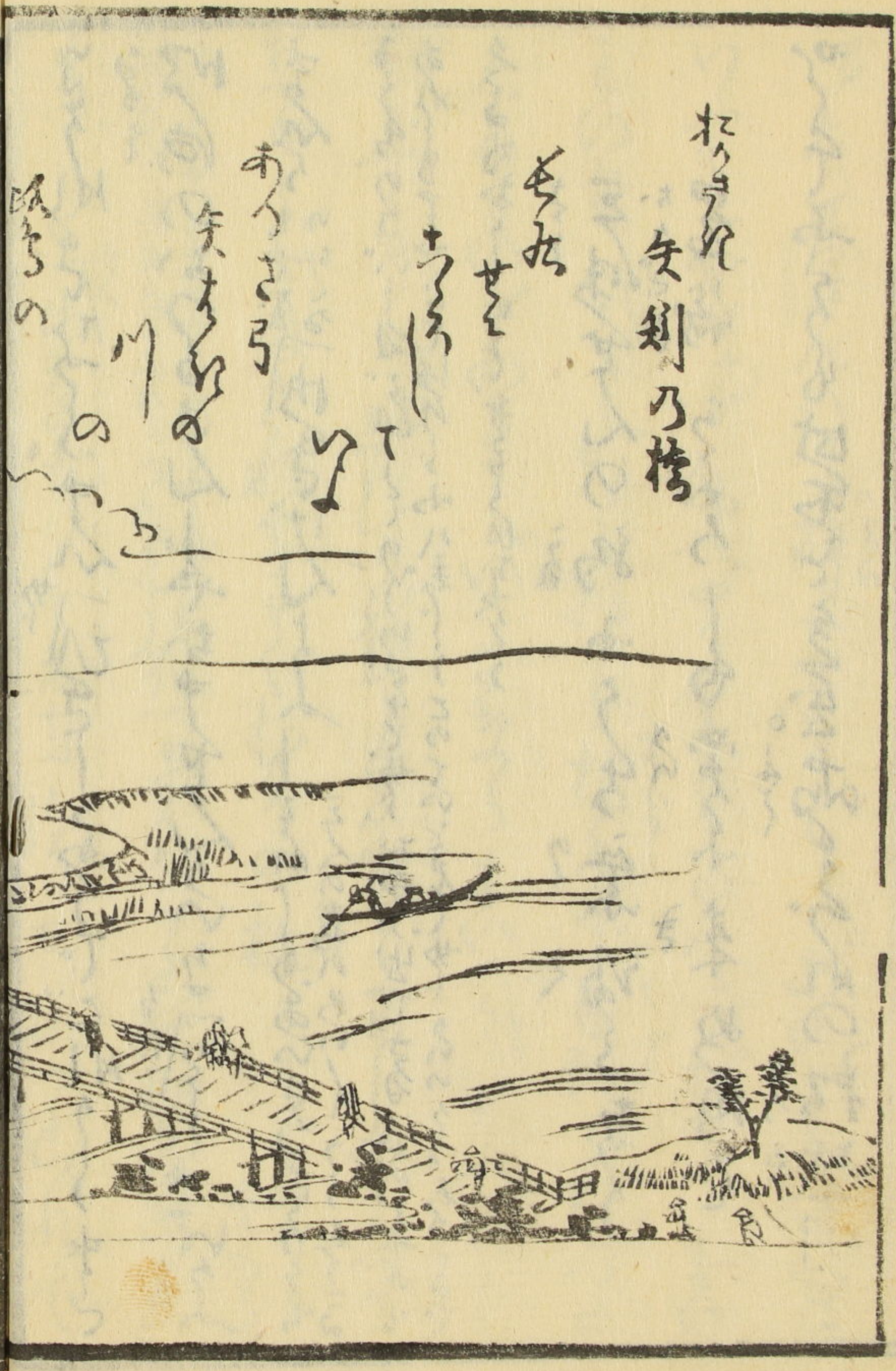
の
の

う
の

せ
の

あ
の

松
の
の
矢
刺
乃
橋



○ヤマト
井ノ入を別のもーあらし。

桜子ハ弓のま〜くみ多様也

これも 女も娘のりか〜らせむ

そはど〜う〜坂所。屋後の今今村の建場

あは〜く ちやのめ せむ〜。 候おあり〜

ま〜。 ちやのめ せむ〜。 候おあり〜

い〜。 ちやのめ せむ〜。 候おあり〜

あ〜。 ちやのめ せむ〜。 候おあり〜

あ〜。 ちやのめ せむ〜。 候おあり〜

あ〜。 ちやのめ せむ〜。 候おあり〜

あ〜。 ちやのめ せむ〜。 候おあり〜

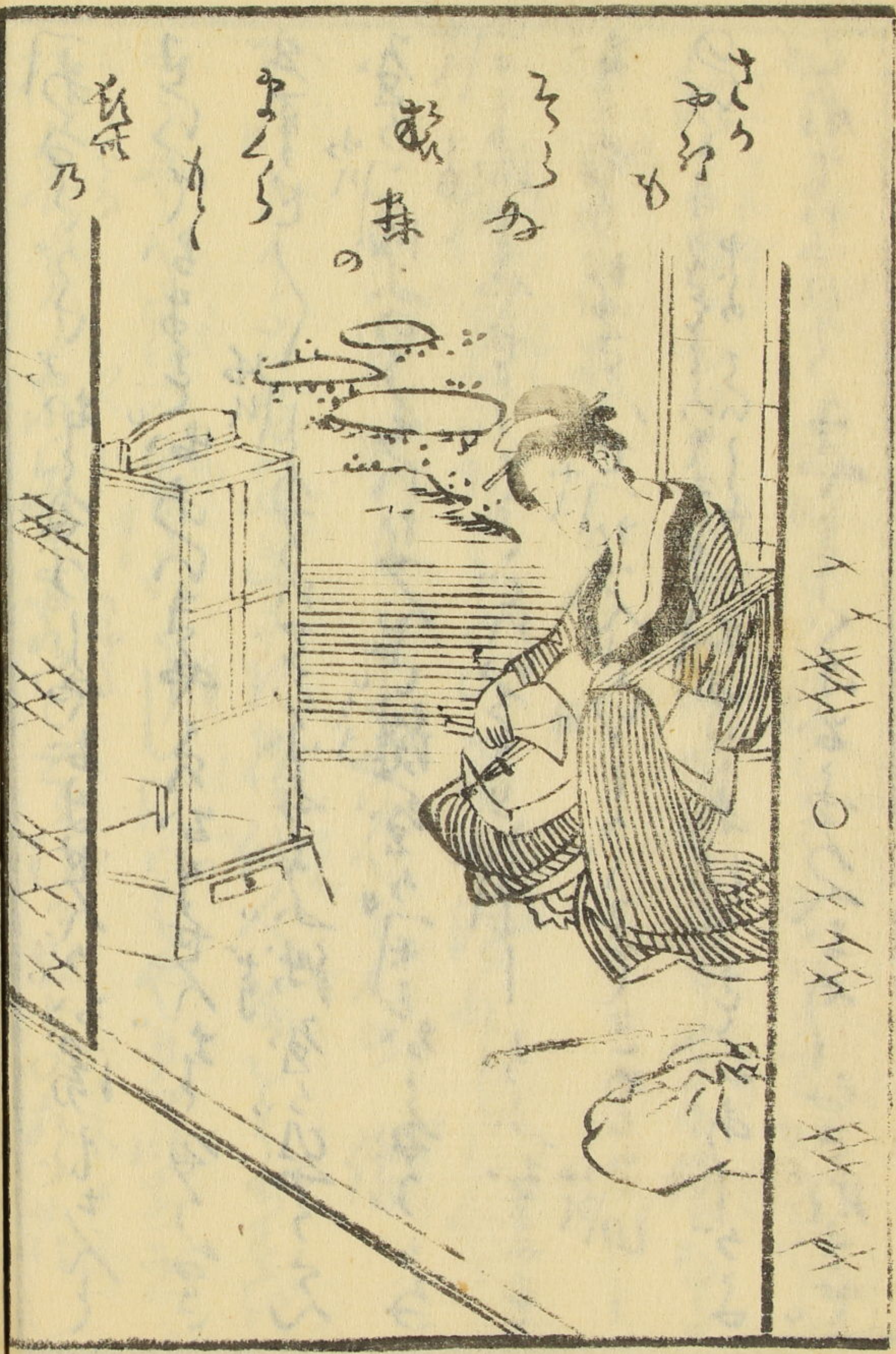
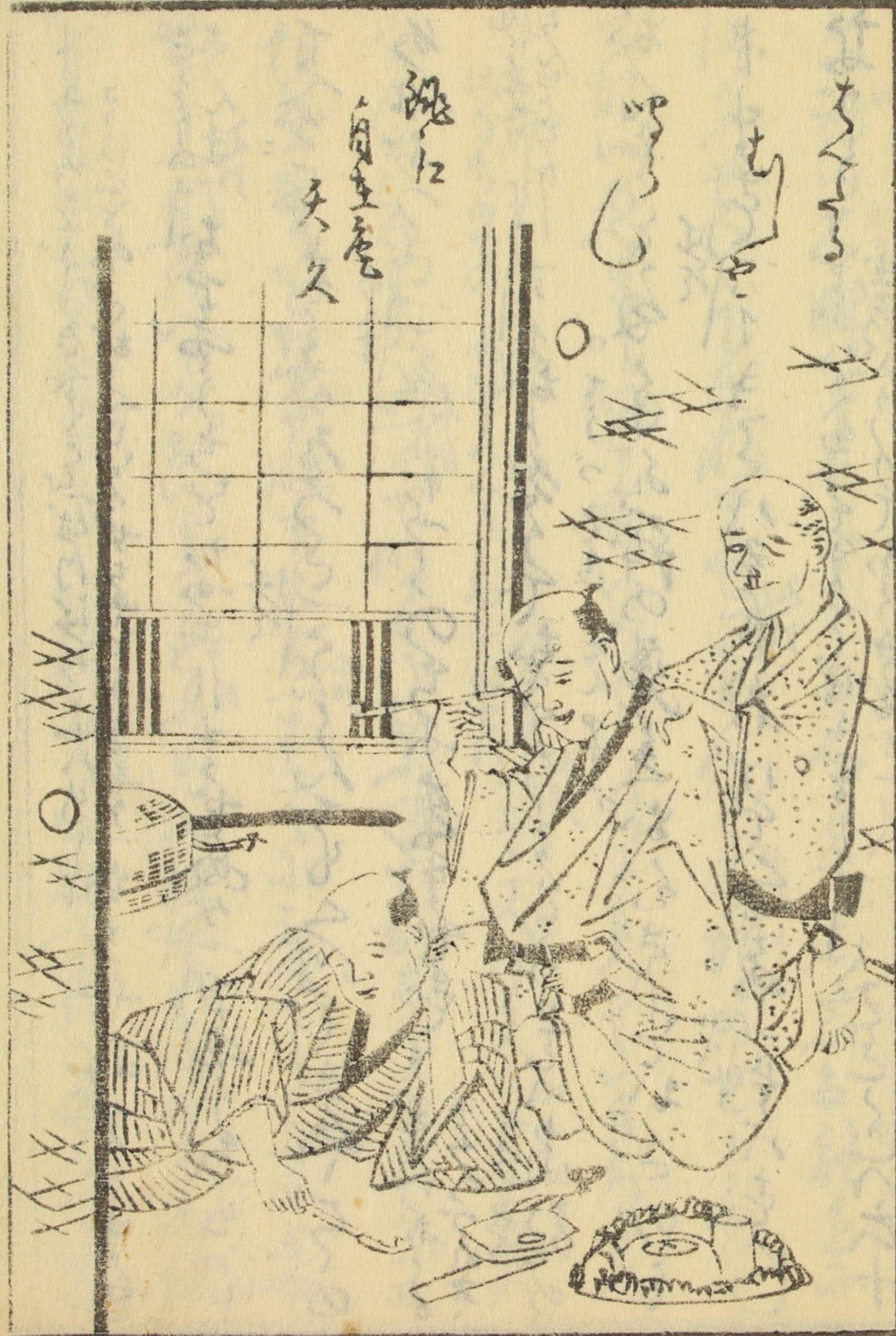
あ〜。 ちやのめ せむ〜。 候おあり〜

あ〜。 ちやのめ せむ〜。 候おあり〜

あ〜。 ちやのめ せむ〜。 候おあり〜

あ〜。 ちやのめ せむ〜。 候おあり〜

あ〜。 ちやのめ せむ〜。 候おあり〜



Handwritten text in a cursive script, likely a historical document or manuscript. The text is written in a dark ink on aged paper. It consists of several lines of text, with some words appearing to be in a different script or dialect than the main body of text. There are some small annotations or corrections written above and below the main lines of text.

Handwritten text in a cursive script, likely a historical document or manuscript. The text is written in a dark ink on aged paper. It consists of several lines of text, with some words appearing to be in a different script or dialect than the main body of text. There are some small annotations or corrections written above and below the main lines of text.

新^{ゴキ} 後の^{ゴキ} よ。おるふりちなるもまはり。さうり。の^{ゴキ} 意^{ゴキ} にお
 笑^{ゴキ} りの^{ゴキ} 一^{ゴキ} べりちやむ。おちひたる^{ゴキ} 丹^{ゴキ} しへさう
 ちく^{ゴキ} 渡^{ゴキ} ちかひて。海^{ゴキ} の^{ゴキ} ちりせん。の^{ゴキ} ちかひ。あ
 きたる^{ゴキ} ちかひ。おちひたる^{ゴキ} 丹^{ゴキ} しへさう
 せん^{ゴキ} の^{ゴキ} 一^{ゴキ} べりちやむ。おちひたる^{ゴキ} 丹^{ゴキ} しへさう
 ちく^{ゴキ} 渡^{ゴキ} ちかひて。海^{ゴキ} の^{ゴキ} ちりせん。の^{ゴキ} ちかひ。あ
 きたる^{ゴキ} ちかひ。おちひたる^{ゴキ} 丹^{ゴキ} しへさう
 せん^{ゴキ} の^{ゴキ} 一^{ゴキ} べりちやむ。おちひたる^{ゴキ} 丹^{ゴキ} しへさう
 ちく^{ゴキ} 渡^{ゴキ} ちかひて。海^{ゴキ} の^{ゴキ} ちりせん。の^{ゴキ} ちかひ。あ

ちかひ。おちひたる^{ゴキ} 丹^{ゴキ} しへさう
 せん^{ゴキ} の^{ゴキ} 一^{ゴキ} べりちやむ。おちひたる^{ゴキ} 丹^{ゴキ} しへさう
 ちく^{ゴキ} 渡^{ゴキ} ちかひて。海^{ゴキ} の^{ゴキ} ちりせん。の^{ゴキ} ちかひ。あ
 きたる^{ゴキ} ちかひ。おちひたる^{ゴキ} 丹^{ゴキ} しへさう
 せん^{ゴキ} の^{ゴキ} 一^{ゴキ} べりちやむ。おちひたる^{ゴキ} 丹^{ゴキ} しへさう
 ちく^{ゴキ} 渡^{ゴキ} ちかひて。海^{ゴキ} の^{ゴキ} ちりせん。の^{ゴキ} ちかひ。あ
 きたる^{ゴキ} ちかひ。おちひたる^{ゴキ} 丹^{ゴキ} しへさう
 せん^{ゴキ} の^{ゴキ} 一^{ゴキ} べりちやむ。おちひたる^{ゴキ} 丹^{ゴキ} しへさう
 ちく^{ゴキ} 渡^{ゴキ} ちかひて。海^{ゴキ} の^{ゴキ} ちりせん。の^{ゴキ} ちかひ。あ
 きたる^{ゴキ} ちかひ。おちひたる^{ゴキ} 丹^{ゴキ} しへさう
 せん^{ゴキ} の^{ゴキ} 一^{ゴキ} べりちやむ。おちひたる^{ゴキ} 丹^{ゴキ} しへさう
 ちく^{ゴキ} 渡^{ゴキ} ちかひて。海^{ゴキ} の^{ゴキ} ちりせん。の^{ゴキ} ちかひ。あ

とてあんなにぞおしやうむすむすのこいよひのこい
の合あはれいやれおととちんぽん
ちんぽんも
あはれをく。かよきけののあやちんぽん
そふせむべんまののあ玉たるがけぬる。まあし
あつせらるるあつせまのまきし移人せんとてしりぬる。しりの
つうしおちんぽん。それもふくしてまのりせらるあつせか
そつち入らるる。あつせのあつせとてしりぬる。あつせのあつせ
まのりぬると。あつせのあつせとてしりぬる。あつせのあつせ

あつせ入らるる。あつせのあつせとてしりぬる。あつせのあつせ
あつせのあつせとてしりぬる。あつせのあつせ
あつせのあつせとてしりぬる。あつせのあつせ
あつせのあつせとてしりぬる。あつせのあつせ
あつせのあつせとてしりぬる。あつせのあつせ
あつせのあつせとてしりぬる。あつせのあつせ

藤栗毛四編 下終

