



笠亭仙果鈔録

名犬傳

犬中紙

一陽齋豊國

四編下

四編上



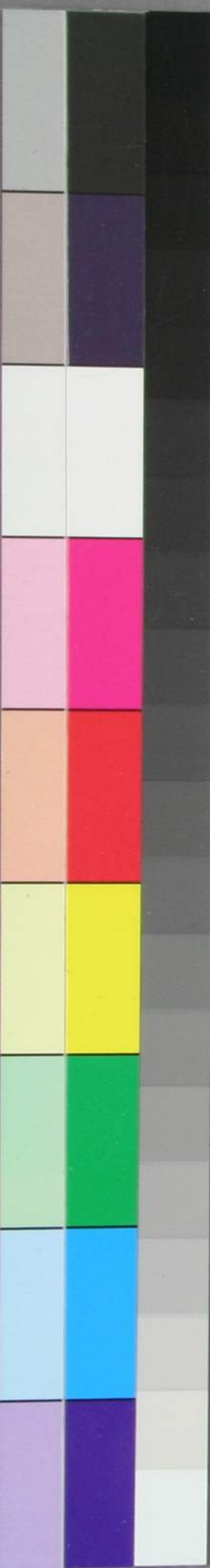
13
3414
8

門人南夏



13
3414
7

葛吉板





陽齋豊國画

陽齋豊國画

四編上

葛吉板

へ13
3414
7

門人相馬金

雪梅

芳譚

犬草紙

四編上

笠亭仙果鈔録
一陽齋豊國画

紅英堂梓



雪梅芳譚犬の草紙四編叙

王章が怨念凝て犬と生天とありて婦志姫小魅さる小いす。王章が燻毒の
情態に絶てあゝ人の愁苦家の汚辱をれ嬉しう所為あゝ唯愛慾
を遂んとするの。畢竟犬の意懐を展隨て怨念散る是物愛と事
も轉と推窮れ本はひと。此草紙亦此理あり。元原仙果の作あるを
筆を執画割をそらる。吾物とありて被大輔が河を隔て犬を襲ひ
時をむり。そむるの心配鈔録のこらひせむ故の初編二編の二帙の目
旅行の其間小早癸兒の期ちふた。刊字校合も他まる。され元來好処ある故思
より。當に評判き嬉しまま。二息をつもあだつ。の仕込の註文請より。富山の
溪の水よりそく書流して見つ。の鈍く拙き筆述われ。不慮箭さき。が
婦志姫小魅し如く。とて。環るに玉の瑾のほろ。あを。議を。あらん。

弘化四年丁未仲冬稿成
嘉永二年己酉孟春新刊

笠亭仙果



大須賀條見
 九歳の時滝川
 母の病を祈り

大須賀村
 大須賀村

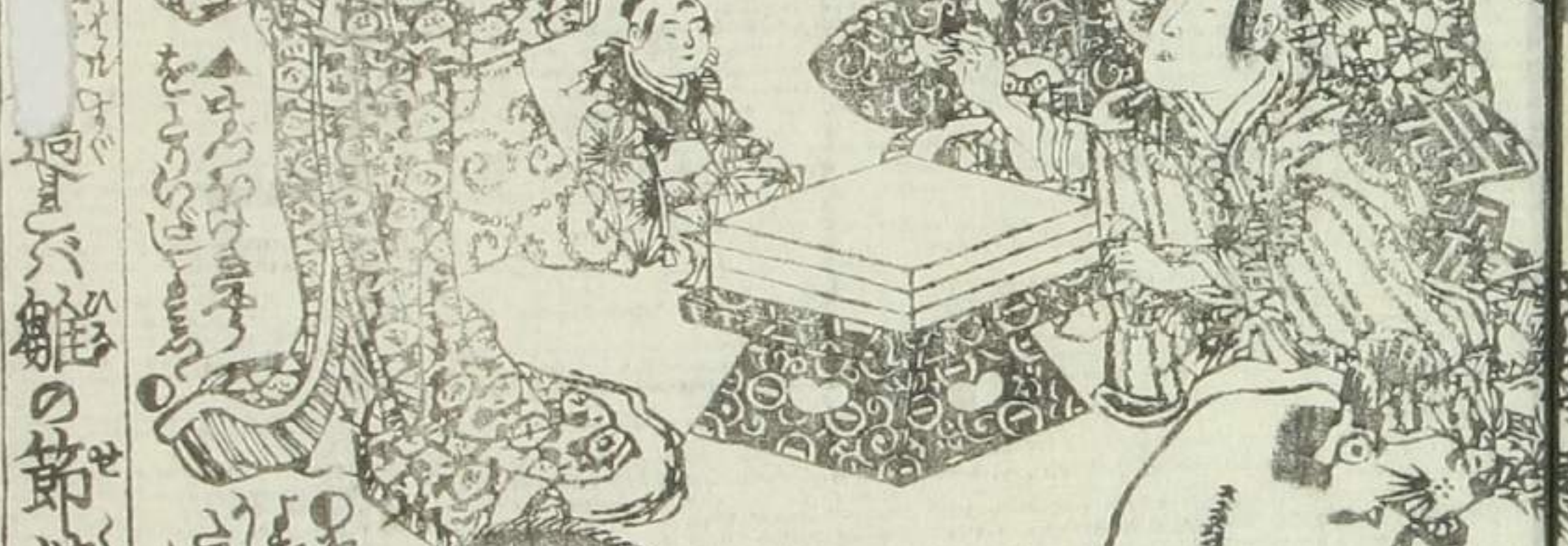
大須賀村
 大須賀村
 大須賀村

Handwritten text in the upper right section of the right page, likely describing the scene or providing commentary.



Handwritten text in the lower right section of the right page, continuing the narrative or providing further details.

Handwritten text in the upper left section of the left page, providing context for the scene.



Handwritten text in the middle left section of the left page, positioned between the two illustrations.

Handwritten text in the lower left section of the left page, concluding the scene's description.

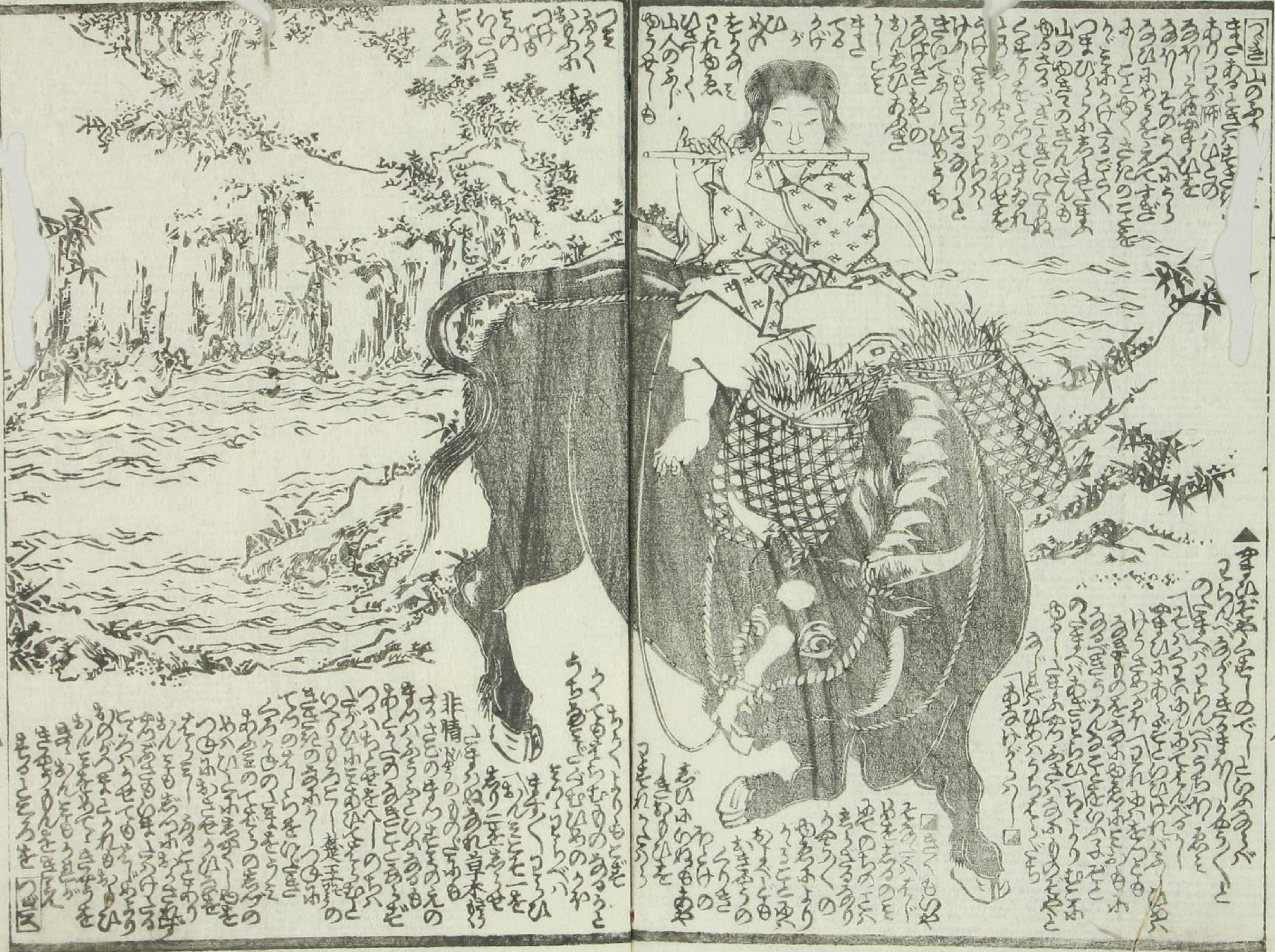
Vertical text on the far left edge of the left page.

Vertical text block within the left page illustration, possibly a label or title.

Vertical text on the far left edge of the left page, at the bottom.







此の曲は...
 昔の歌...
 山人の歌...
 此の曲は...
 昔の歌...
 山人の歌...

此の曲は...
 昔の歌...
 山人の歌...

此の曲は...
 昔の歌...
 山人の歌...

此の曲は...
 昔の歌...
 山人の歌...

此の曲は...
 昔の歌...
 山人の歌...



Handwritten Japanese text in a vertical column, likely a commentary or a list of items related to the garden scene above. The characters are small and densely packed.



Handwritten Japanese text in a vertical column at the top right of the illustration, possibly providing a title or context for the scene.

Handwritten Japanese text in a vertical column, located near the woman's head, possibly a name or a specific detail.

Handwritten Japanese text in a vertical column at the bottom right of the illustration, likely a continuation of the commentary.





大張中紙

名犬傳

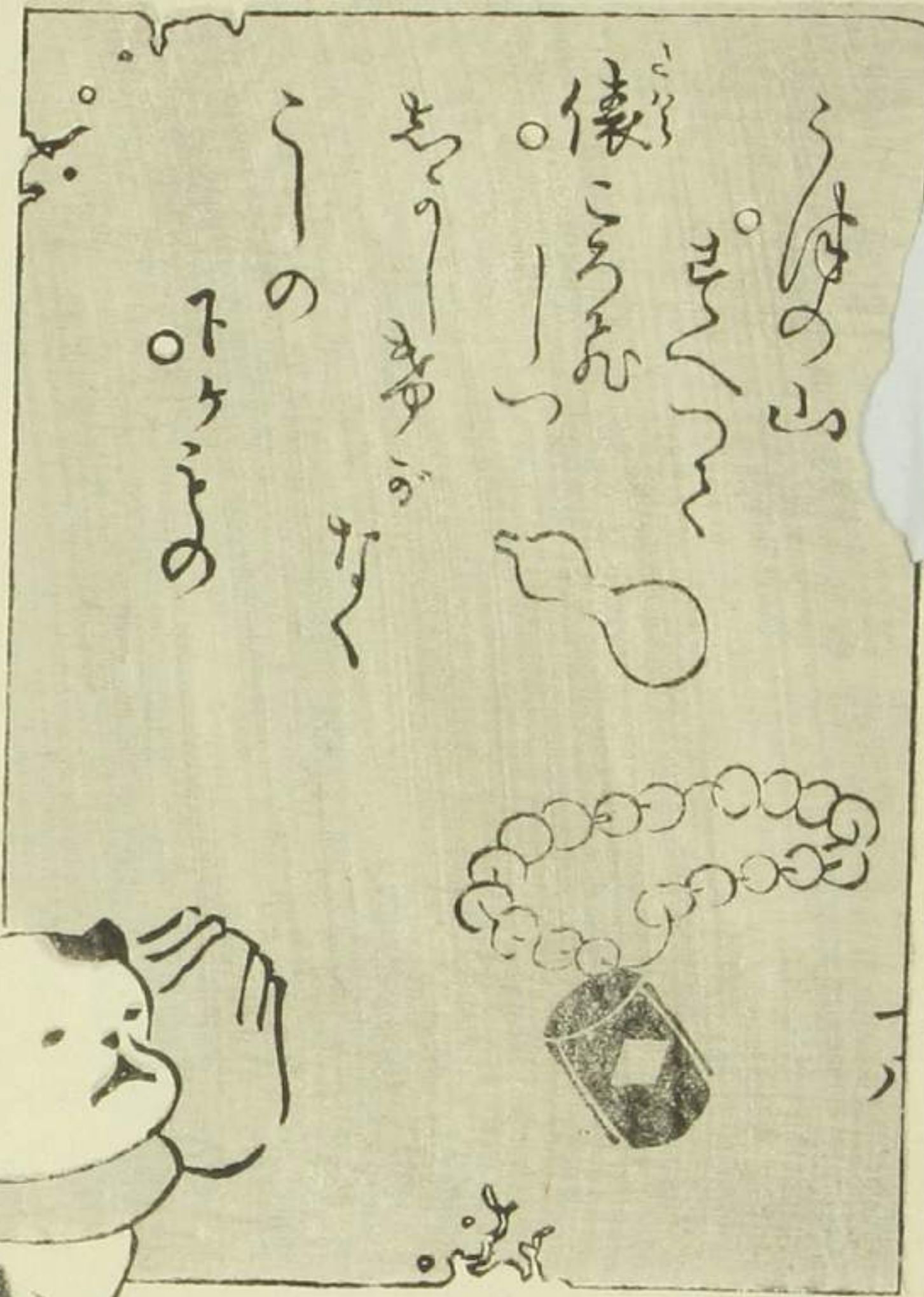
笠亭仙果鈔録

四編下

13
3414
8

13
3464
0

江戸小縮き縮寫



犬能辨氣

四編下

仙果録

仙果録
豊國画
篤吉版

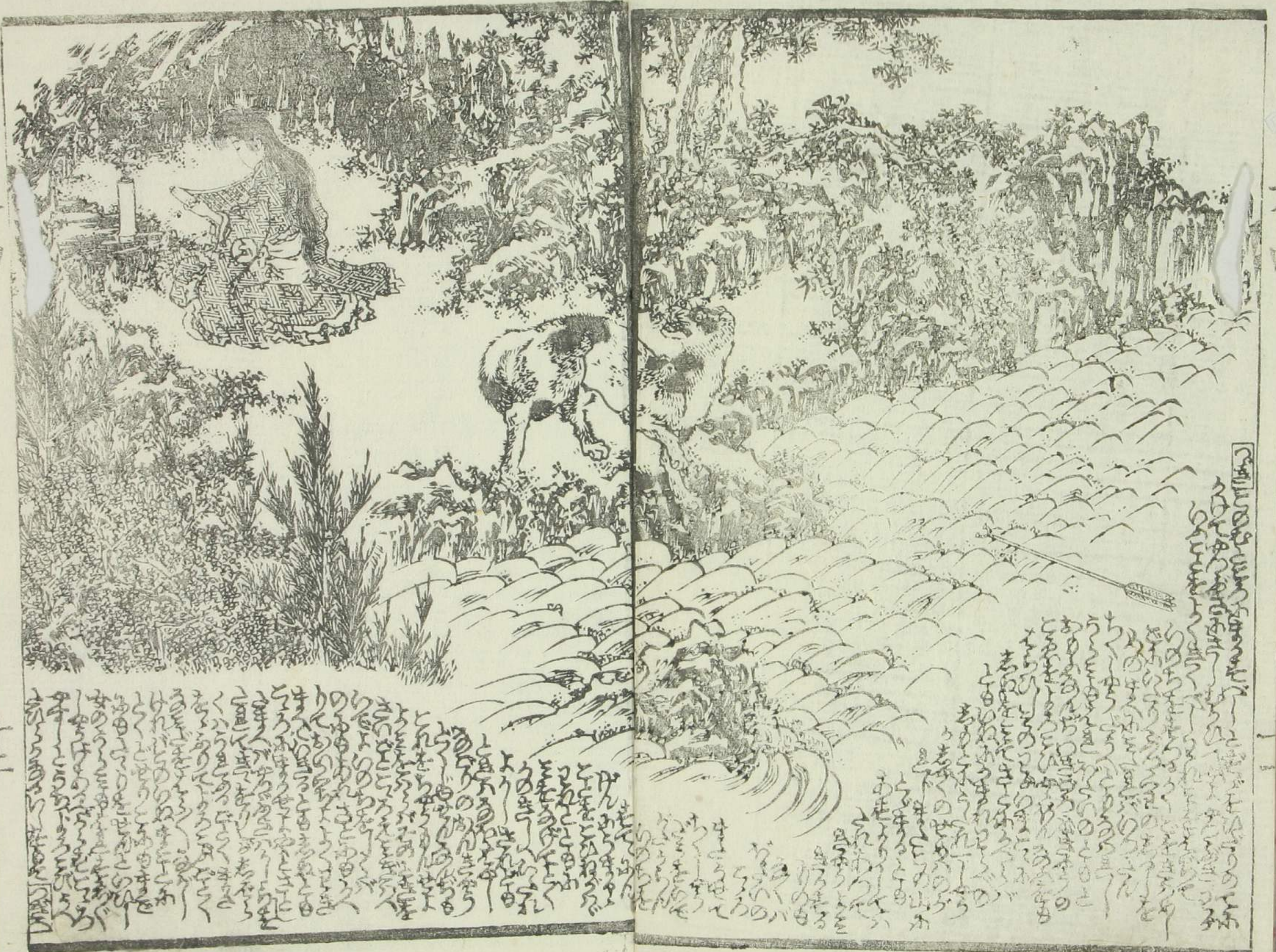
三

仙果録



犬

十一



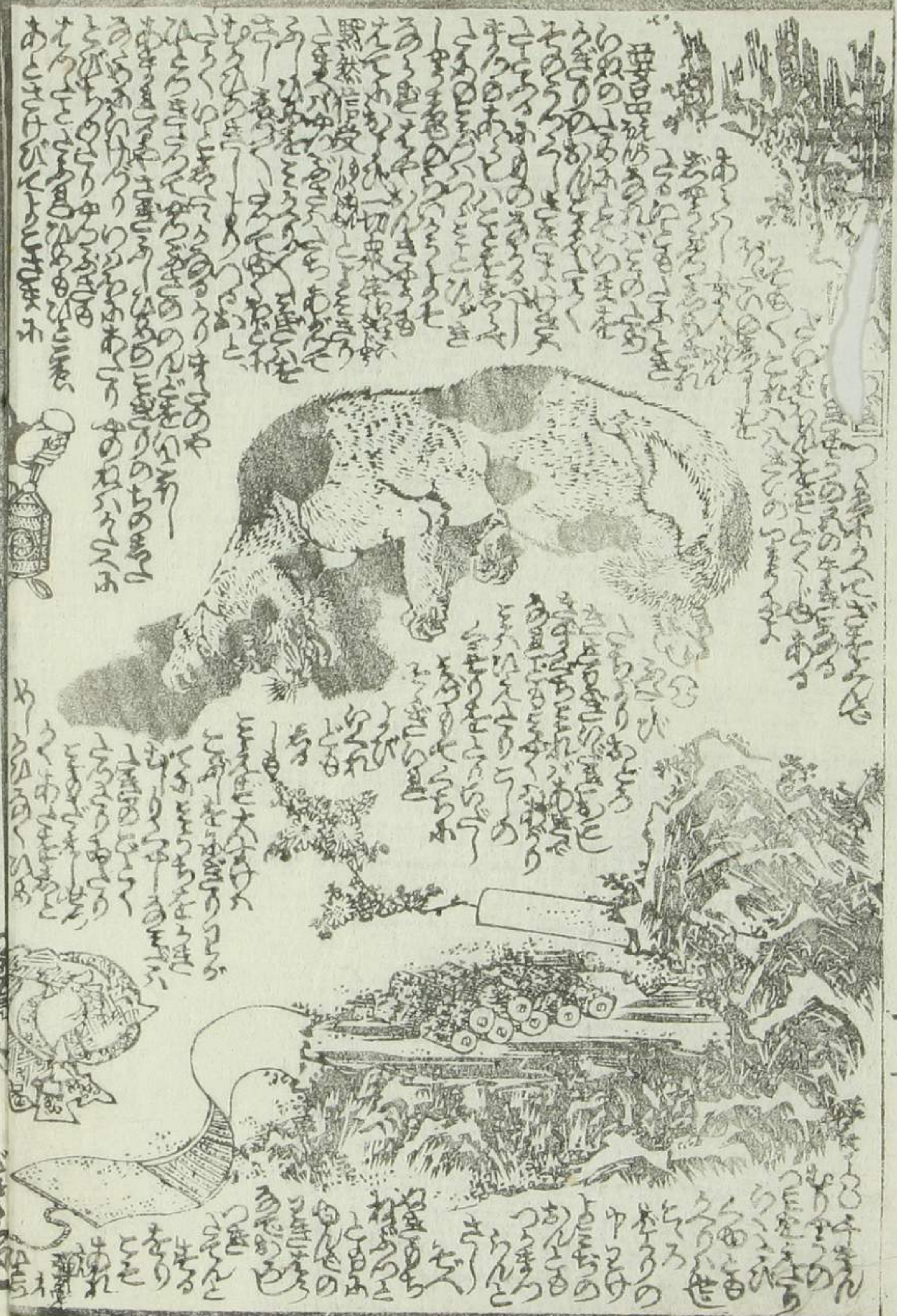
7
5

11

Handwritten Japanese text in vertical columns, located at the bottom left of the page.

Handwritten Japanese text in vertical columns, located at the bottom right of the page.

Vertical text on the right side of the page, possibly a title or a specific note.





松の葉の音は
 秋の風を告ぐ
 眞の心は
 静かに響く
 九の聲は
 空を渡る
 天の影は
 雲を渡る
 眞の心は
 静かに響く
 九の聲は
 空を渡る
 天の影は
 雲を渡る

眞の心は
 静かに響く
 九の聲は
 空を渡る
 天の影は
 雲を渡る
 眞の心は
 静かに響く
 九の聲は
 空を渡る
 天の影は
 雲を渡る

眞の心は
 静かに響く
 九の聲は
 空を渡る
 天の影は
 雲を渡る
 眞の心は
 静かに響く
 九の聲は
 空を渡る
 天の影は
 雲を渡る

眞の心は
 静かに響く
 九の聲は
 空を渡る
 天の影は
 雲を渡る
 眞の心は
 静かに響く
 九の聲は
 空を渡る
 天の影は
 雲を渡る

花のうらみ
あはれを
かたじけなく
おもはせし
まはるる
あはれを
かたじけなく
おもはせし
まはるる



あはれを
かたじけなく
おもはせし
まはるる
あはれを
かたじけなく
おもはせし
まはるる

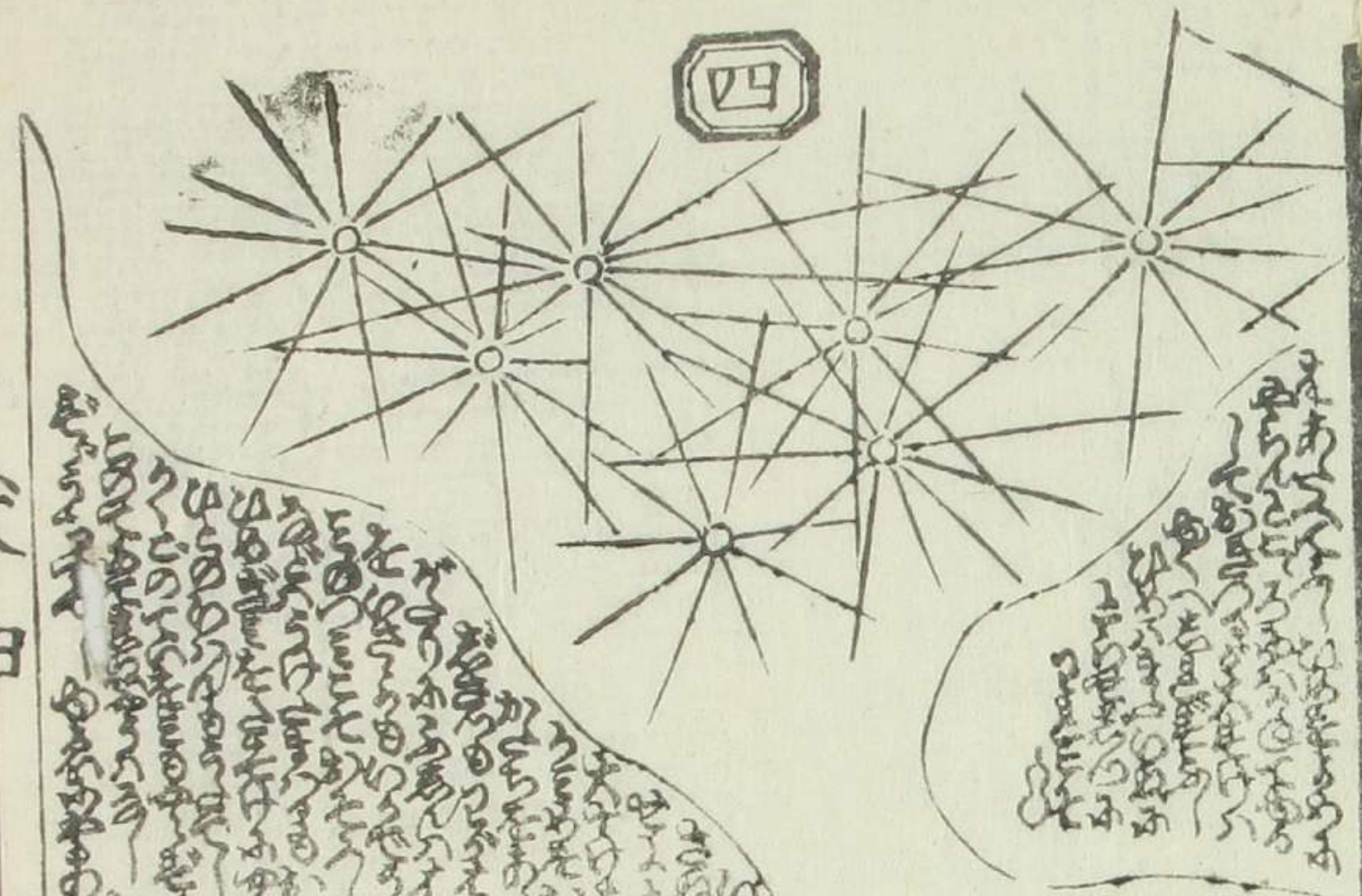


あはれを
かたじけなく
おもはせし
まはるる
あはれを
かたじけなく
おもはせし
まはるる



あはれを
かたじけなく
おもはせし
まはるる
あはれを
かたじけなく
おもはせし
まはるる

あはれを
かたじけなく
おもはせし
まはるる
あはれを
かたじけなく
おもはせし
まはるる



The sky is filled with stars of various magnitudes, some appearing in small groups or constellations. The drawing is a hand-drawn representation of a celestial map.



The scene depicts a moment of interaction between two individuals. The man is dressed in a patterned kimono, and the woman is in a similar, though more ornate, garment. The text around them likely describes their relationship or the context of their meeting.

This section contains several columns of handwritten text, likely a narrative or a list of observations related to the sky diagram above. The script is dense and fills the upper portion of the page.



This section contains several columns of handwritten text, likely a narrative or a list of observations related to the sky diagram above. The script is dense and fills the lower portion of the page.

一、あつたれ
 二、あつたれ
 三、あつたれ
 四、あつたれ
 五、あつたれ
 六、あつたれ
 七、あつたれ
 八、あつたれ
 九、あつたれ
 十、あつたれ
 十一、あつたれ
 十二、あつたれ
 十三、あつたれ
 十四、あつたれ
 十五、あつたれ
 十六、あつたれ
 十七、あつたれ
 十八、あつたれ
 十九、あつたれ
 二十、あつたれ
 二十一、あつたれ
 二十二、あつたれ
 二十三、あつたれ
 二十四、あつたれ
 二十五、あつたれ
 二十六、あつたれ
 二十七、あつたれ
 二十八、あつたれ
 二十九、あつたれ
 三十、あつたれ
 三十一、あつたれ
 三十二、あつたれ
 三十三、あつたれ
 三十四、あつたれ
 三十五、あつたれ
 三十六、あつたれ
 三十七、あつたれ
 三十八、あつたれ
 三十九、あつたれ
 四十、あつたれ
 四十一、あつたれ
 四十二、あつたれ
 四十三、あつたれ
 四十四、あつたれ
 四十五、あつたれ
 四十六、あつたれ
 四十七、あつたれ
 四十八、あつたれ
 四十九、あつたれ
 五十、あつたれ



一、あつたれ
 二、あつたれ
 三、あつたれ
 四、あつたれ
 五、あつたれ
 六、あつたれ
 七、あつたれ
 八、あつたれ
 九、あつたれ
 十、あつたれ
 十一、あつたれ
 十二、あつたれ
 十三、あつたれ
 十四、あつたれ
 十五、あつたれ
 十六、あつたれ
 十七、あつたれ
 十八、あつたれ
 十九、あつたれ
 二十、あつたれ
 二十一、あつたれ
 二十二、あつたれ
 二十三、あつたれ
 二十四、あつたれ
 二十五、あつたれ
 二十六、あつたれ
 二十七、あつたれ
 二十八、あつたれ
 二十九、あつたれ
 三十、あつたれ
 三十一、あつたれ
 三十二、あつたれ
 三十三、あつたれ
 三十四、あつたれ
 三十五、あつたれ
 三十六、あつたれ
 三十七、あつたれ
 三十八、あつたれ
 三十九、あつたれ
 四十、あつたれ
 四十一、あつたれ
 四十二、あつたれ
 四十三、あつたれ
 四十四、あつたれ
 四十五、あつたれ
 四十六、あつたれ
 四十七、あつたれ
 四十八、あつたれ
 四十九、あつたれ
 五十、あつたれ

一、あつたれ
 二、あつたれ
 三、あつたれ
 四、あつたれ
 五、あつたれ
 六、あつたれ
 七、あつたれ
 八、あつたれ
 九、あつたれ
 十、あつたれ
 十一、あつたれ
 十二、あつたれ
 十三、あつたれ
 十四、あつたれ
 十五、あつたれ
 十六、あつたれ
 十七、あつたれ
 十八、あつたれ
 十九、あつたれ
 二十、あつたれ
 二十一、あつたれ
 二十二、あつたれ
 二十三、あつたれ
 二十四、あつたれ
 二十五、あつたれ
 二十六、あつたれ
 二十七、あつたれ
 二十八、あつたれ
 二十九、あつたれ
 三十、あつたれ
 三十一、あつたれ
 三十二、あつたれ
 三十三、あつたれ
 三十四、あつたれ
 三十五、あつたれ
 三十六、あつたれ
 三十七、あつたれ
 三十八、あつたれ
 三十九、あつたれ
 四十、あつたれ
 四十一、あつたれ
 四十二、あつたれ
 四十三、あつたれ
 四十四、あつたれ
 四十五、あつたれ
 四十六、あつたれ
 四十七、あつたれ
 四十八、あつたれ
 四十九、あつたれ
 五十、あつたれ



一、あつたれ
 二、あつたれ
 三、あつたれ
 四、あつたれ
 五、あつたれ
 六、あつたれ
 七、あつたれ
 八、あつたれ
 九、あつたれ
 十、あつたれ
 十一、あつたれ
 十二、あつたれ
 十三、あつたれ
 十四、あつたれ
 十五、あつたれ
 十六、あつたれ
 十七、あつたれ
 十八、あつたれ
 十九、あつたれ
 二十、あつたれ
 二十一、あつたれ
 二十二、あつたれ
 二十三、あつたれ
 二十四、あつたれ
 二十五、あつたれ
 二十六、あつたれ
 二十七、あつたれ
 二十八、あつたれ
 二十九、あつたれ
 三十、あつたれ
 三十一、あつたれ
 三十二、あつたれ
 三十三、あつたれ
 三十四、あつたれ
 三十五、あつたれ
 三十六、あつたれ
 三十七、あつたれ
 三十八、あつたれ
 三十九、あつたれ
 四十、あつたれ
 四十一、あつたれ
 四十二、あつたれ
 四十三、あつたれ
 四十四、あつたれ
 四十五、あつたれ
 四十六、あつたれ
 四十七、あつたれ
 四十八、あつたれ
 四十九、あつたれ
 五十、あつたれ



Handwritten Japanese text in vertical columns, located in the upper left quadrant of the page. The text appears to be a commentary or a list of items related to the scene.

Handwritten Japanese text in vertical columns, located in the upper right quadrant of the page. The text continues the commentary or list from the left side.

Handwritten Japanese text in vertical columns, located in the lower left quadrant of the page. The text is positioned below the figures on the left.

Handwritten Japanese text in vertical columns, located in the lower right quadrant of the page. The text is positioned below the figures on the right.

Handwritten characters, possibly a page number or a section marker, located on the left edge of the page.

Handwritten characters, possibly a page number or a section marker, located on the left edge of the page.

Handwritten characters, possibly a page number or a section marker, located on the right edge of the page.

Handwritten characters, possibly a page number or a section marker, located on the right edge of the page.

嘉永五壬子新春新錄目錄

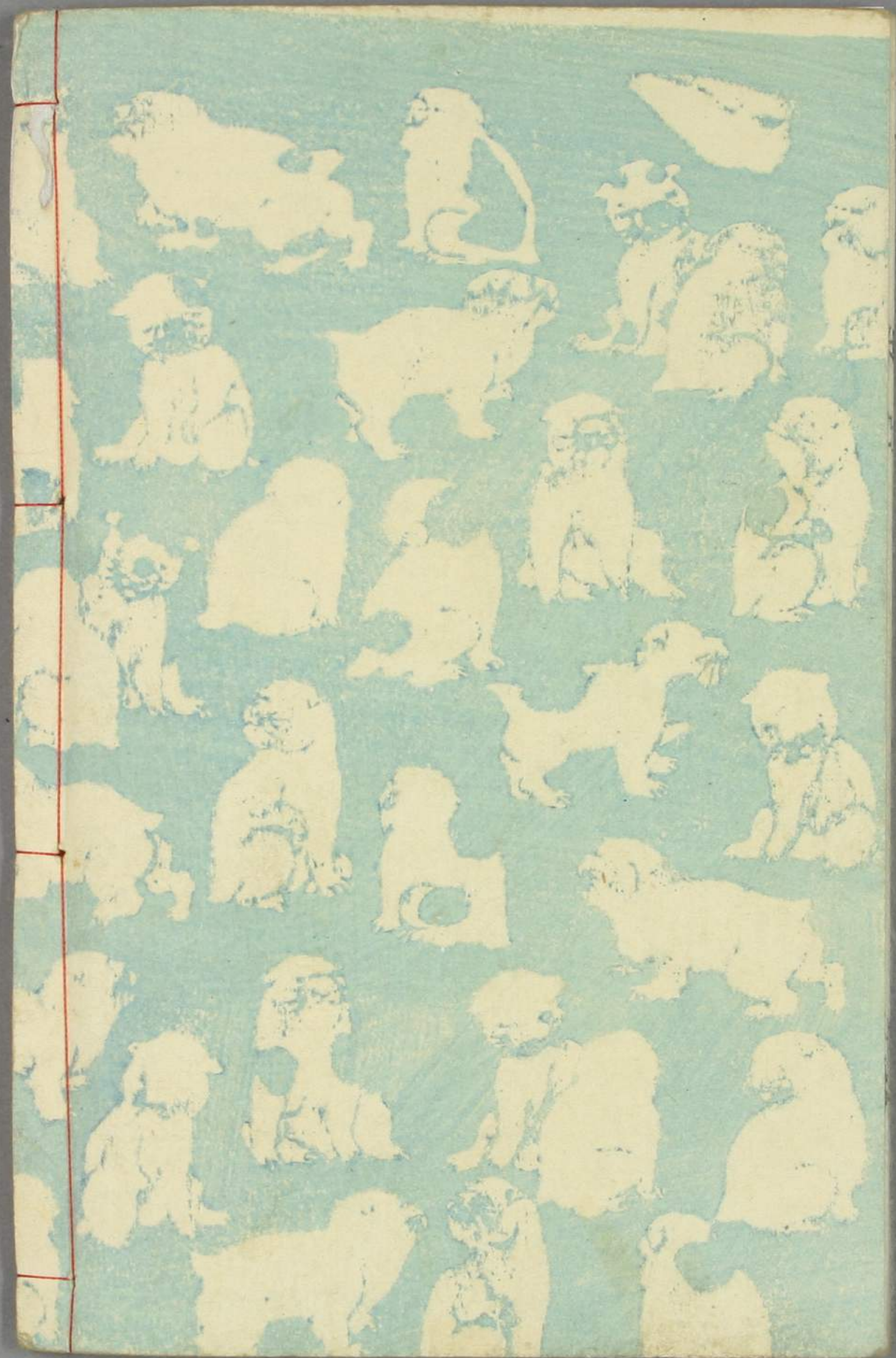
大日本國郡縣地全圖 全一六枚 大表書 六枚 府郷御江戸繪圖 全一六枚 大表書 六枚	嶋巡浪間朝景 三編 種員譯 四編 國輝画	俠安傳仙摸略説 六編 西馬譯 八編 國輝画	御覽美少年始 六編 一九録 七編 國輝画	名傳 犬の草紙 六編 仙果録 七編 尊國画	大晦日曙卓紙 七編 京山作 八編 國政画	新教田舎物語 六編 一九作 七編 國輝画	温屋 古今草紙合 七編 仙果作 八編 國輝画	連理畑山羅奇縁 初編 西馬補 二編 國政画	富士額天人七 二冊 仙果作 芳虎画	春柳錦花皿 三編 一九録 四編 國輝画	地本 錦繪 東都傳馬町二丁目 葛屋吉藏
--	----------------------------	-----------------------------	----------------------------	-----------------------------	----------------------------	----------------------------	------------------------------	-----------------------------	-------------------------	---------------------------	---------------------------

Handwritten text in the top right corner, likely a preface or commentary related to the book's content.

歌川豊國画圖



Extensive handwritten text surrounding the illustration, including a title '笠亭仙果鈔録' (Rikatei Senkwa Shōroku) and various annotations.



己酉新刊

笠亭

仙果鈔錄

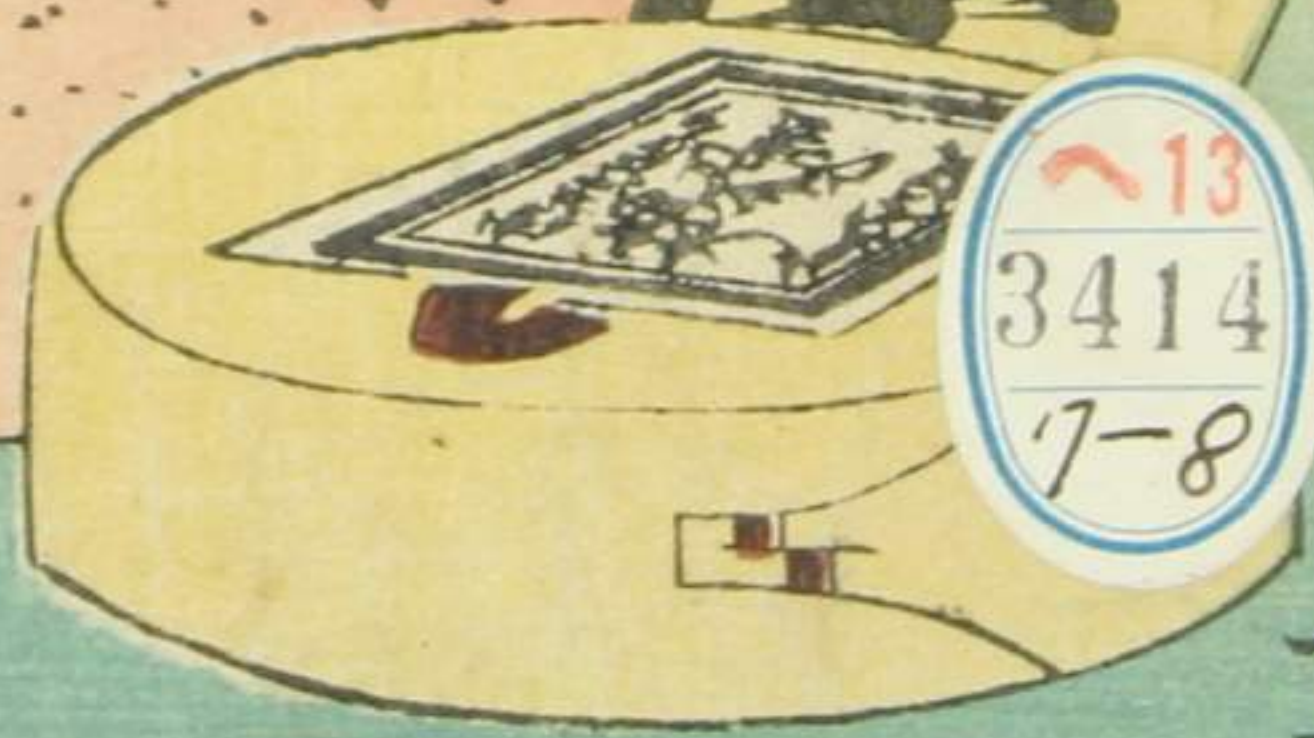
一陽齋

豐國畫圖

仙果戲筆

雪梅
 芳譚
 大統章紙四編

仙果



13
 3414
 7-8

紅英堂
 上梓