



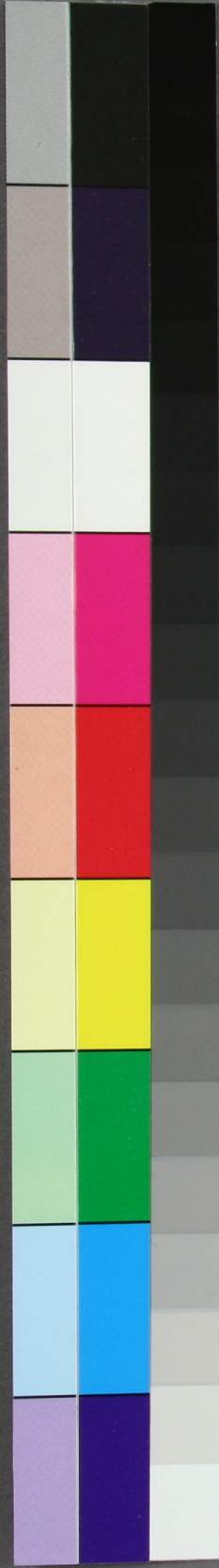
二編上

へ13
3223
42

榮久

源の下源氏店

今語



遠くを行く男女の中と少納言もいひ玉ひけん
 既小此巻の趣の月下老人も露あふふし富子二の
 仇名も果はるれと名さかんと縁のされうて
 めぐり逢瀬の浮沈その患難も時を得て後々の親の敵を討かぞ
 忠孝すべしと譚ふた初編といひし処殊外看客の注意ふ
 叶ひ其表題も浮名横櫛急嗣編とありと櫛の齒をむける
 如く書房の催促も乗氣小筆と株も櫛屋の
 家号も因わら頃も卯月十三夜瓦燈の下の夜延ふあるは

棋田舎好文



青布一冊

へ13 特

3223

42

月下老人 能富子二

身置屋敷





奇事一冊

六
おの
おの
おの

伊豆屋
与五郎
蝙蝠の
安
三編の
趣
上
出



持指一巻

藍屋娘
お津留
下女
お作

井登屋の
支配人
多左衛門

黄箱二篇

横高の
お高

お高
お高
お高
お高



穂積
集人
小妻
篁

横箱二篇

向疵の
与三



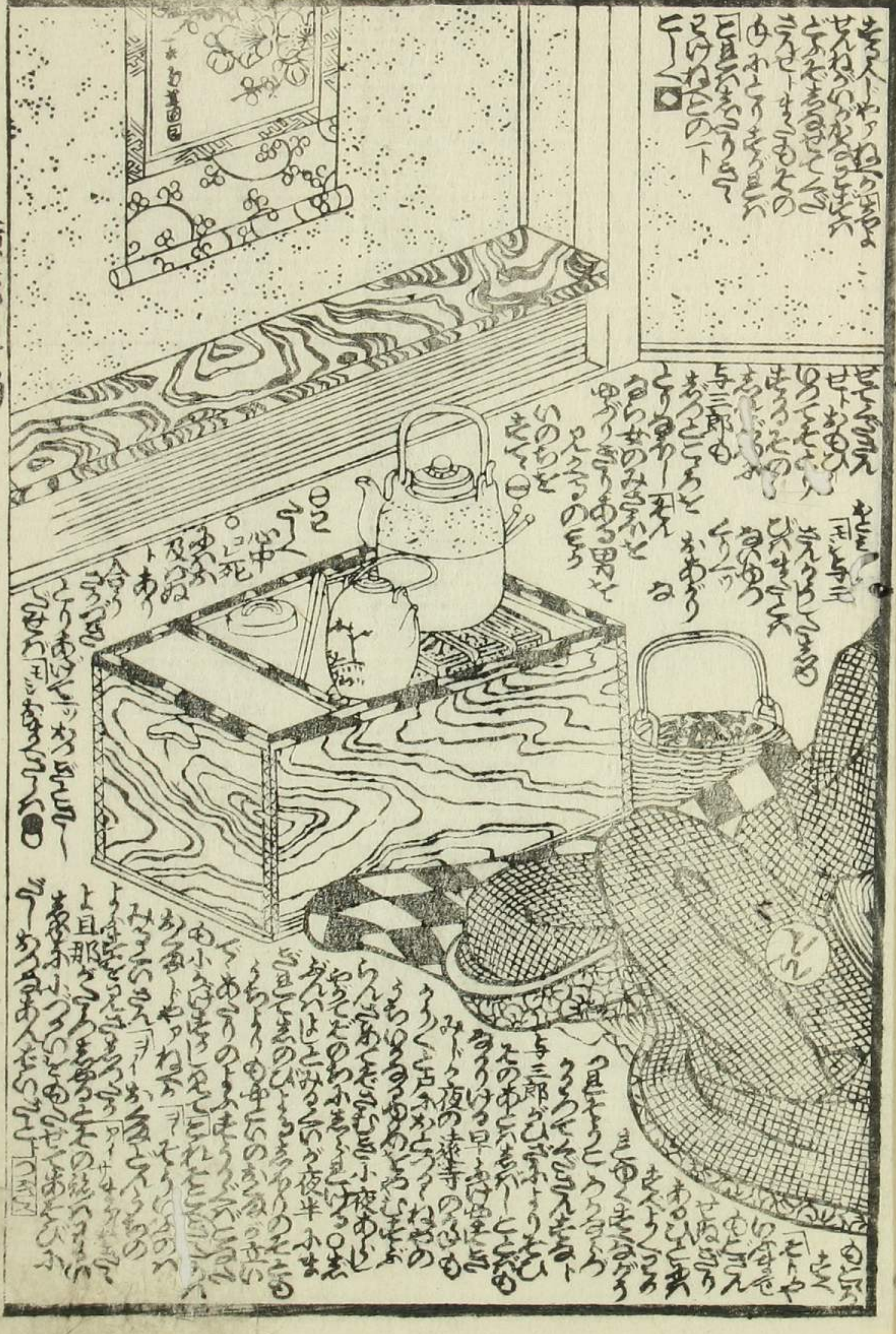
藤番
頭

Vertical columns of handwritten Japanese text at the top of the right page.



Vertical columns of handwritten Japanese text at the bottom of the right page.

Vertical columns of handwritten Japanese text at the top of the left page.



Vertical columns of handwritten Japanese text at the bottom of the left page.

Handwritten text in vertical columns, likely a play script or commentary, surrounding the illustration on the left page.



Handwritten text in vertical columns, likely a play script or commentary, surrounding the illustration on the right page.





