

嵐
祠



初編上

へ13
3220
1



特
3220
1

鼠竈倉

神宿とす

柳亭種彦著
赤松村岡貞畫



昭和十一年
七月二日



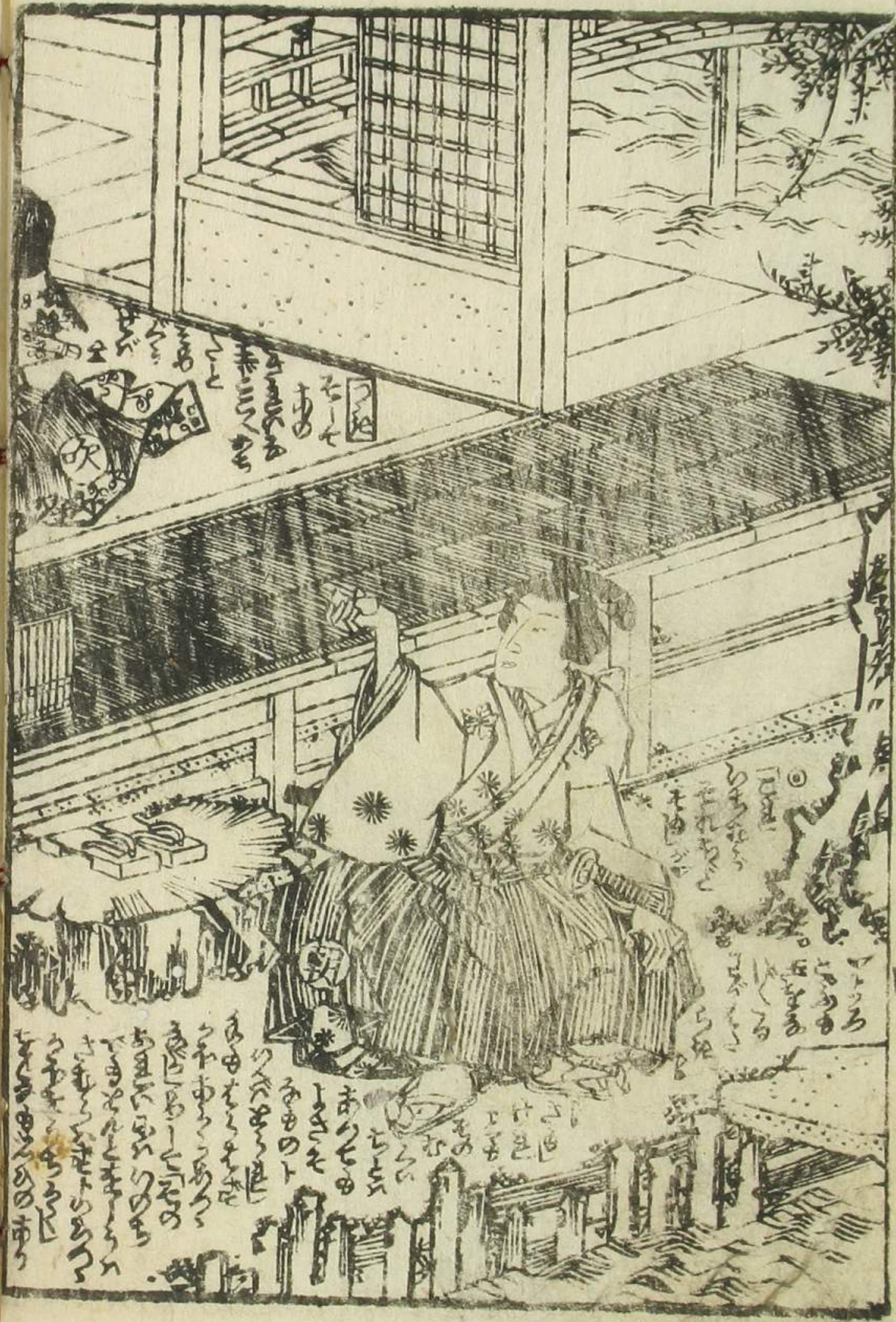
鼠竈の
たのめ
の
たのめ
の

頼豪阿闍梨が憤怒の惡念鼠と現を暴くはと神の
和めたる其の近江の坂本ある鼠祠是ありといふは長非ぞとて
都城の必四神を祀る子北方文武の神世俗こそを子聖といひ
或は鼠廟と云と或書小辨トといふありあり都の四神を
鎮る赤縣の皇國の聞き況や日吉の良よ都北の
あふるとや東海道名所圖會の祭神大里とあれは怨靈を
神祀るの京の御霊とすめは藤社縣社其例いづも有詰る
却て心校しそのとかなも此草子の項年彼祠の辺に露則世東國の女
順禮が同宿の修行者の通夜話し一奇談再聞せし其伝あれど
書くる筆の術走る軽きふらとて重き車に豆を喰る鼠と云は
慶應三年丁卯歳月吉祥日

柳亭種彦誌

見司り







Vertical text on the left margin of the first page.

Vertical text at the top of the first page.

Vertical text on the right side of the first page.



Vertical text on the right margin of the second page.

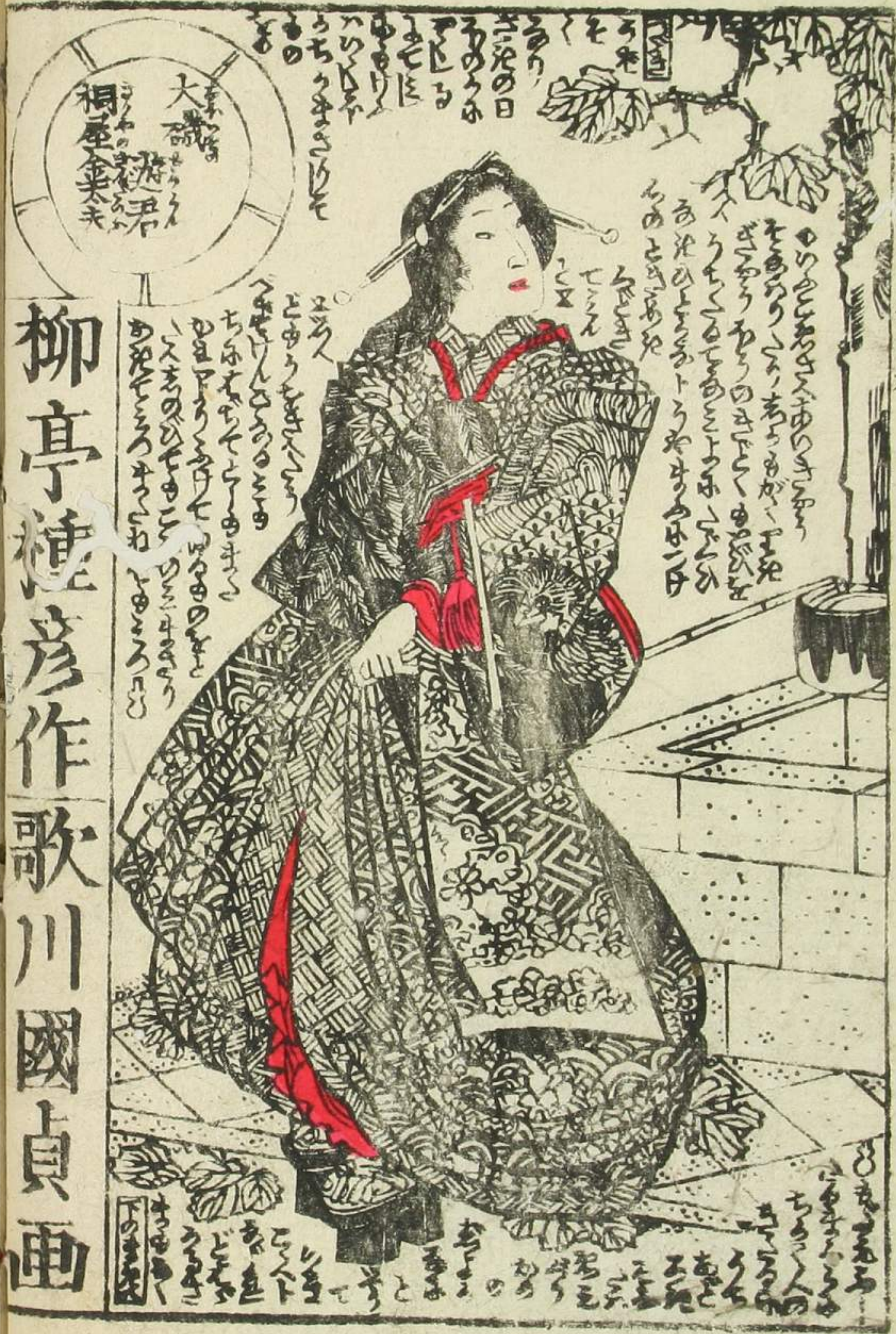
Vertical text on the left side of the second page.

Vertical text on the right side of the second page.





舟
神
祇



柳亭徳彦作歌川國貞画

水家
實母散
 松實母散の...
 中橋傳馬町...
 千葉堂孝輔製

柳蔭月朝妻
 四編ヨリ
 山々亭有人作
 梅朝樓國貞画

藪黄鷗八幡不知
 山々亭有人作
 錦朝樓芳席画

當春賣出...
 賣例...
 御...
 御...
 御...

種彦
著
名水
衣
十
團員
畫



下巻





Handwritten text in a vertical column, likely a commentary or a list of items related to the illustration above. The text is written in a cursive style.



Handwritten text in a vertical column, likely a commentary or a list of items related to the illustration above. The text is written in a cursive style.

Handwritten text in a medieval script, likely Latin or German, arranged in columns. The text is dense and fills most of the page, with some lines appearing to be part of a list or a detailed account.



Handwritten text in a medieval script, likely Latin or German, arranged in columns. The text is dense and fills most of the page, with some lines appearing to be part of a list or a detailed account.



<p>上編 葛飾譚 十二編 國貞画</p>	<p>薄倂幼日記 二十編 春水作 二十一編 國貞画</p>	<p>童謡妙々車 廿四編 種彦作 廿五編 國貞画</p>	<p>鼠祠通夜譚 八編 種彦作 九編 國貞画</p>	<p>室前源氏胡蝶巻 十九編 種彦作 二十編 國貞画</p>	<p>厚化粧萬年鳩田 十七編 國貞画</p>	<p>新局九尾傳 十三編 春水作 十四編 國貞画</p>	<p>筆海四國圖書 十三編 種彦作 十四編 國貞画</p>	<p>明橋三画通福 十六編 種彦作 十七編 國貞画</p>	<p>花封蒼玉章 十編 種彦作 大尾 國貞画</p>	<p>大傳犬の双紙 十四編 種彦作 十五編 國貞画</p>
---------------------------	---------------------------------------	--------------------------------------	------------------------------------	--	----------------------------	--------------------------------------	---------------------------------------	---------------------------------------	------------------------------------	---------------------------------------

南傳馬西堂丁目
萬葉集



新編
奇譽三郎
貴雄

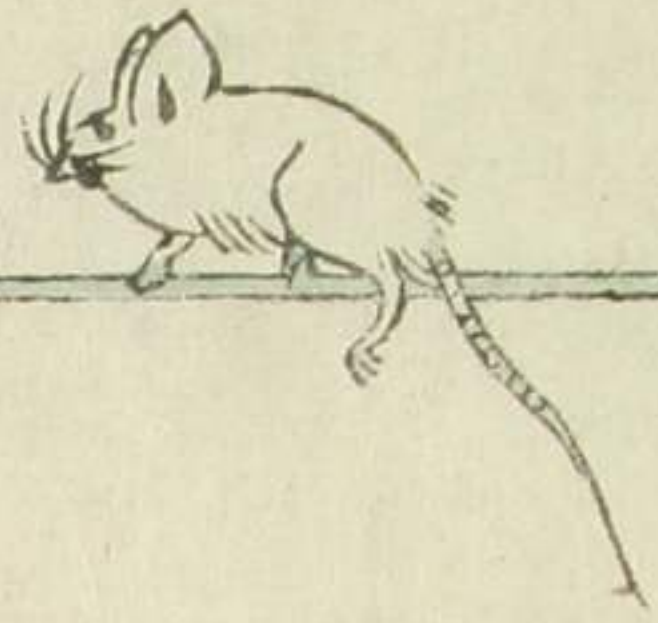
此の waterfall の 水は 山の上から 流れて 来るので 水は 冷たいが 飲むと 喉が 潤う。 山の上には 松の木が たくさん 生えている。 山の上には 鳥が たくさん 飛んでいる。 山の上には 花が たくさん 咲いている。

種彦著
國貞画

柳
保國
畫

保國
姑
通夜譚
函



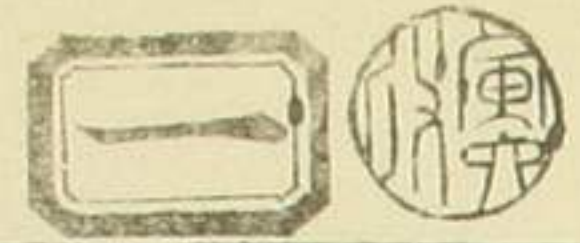
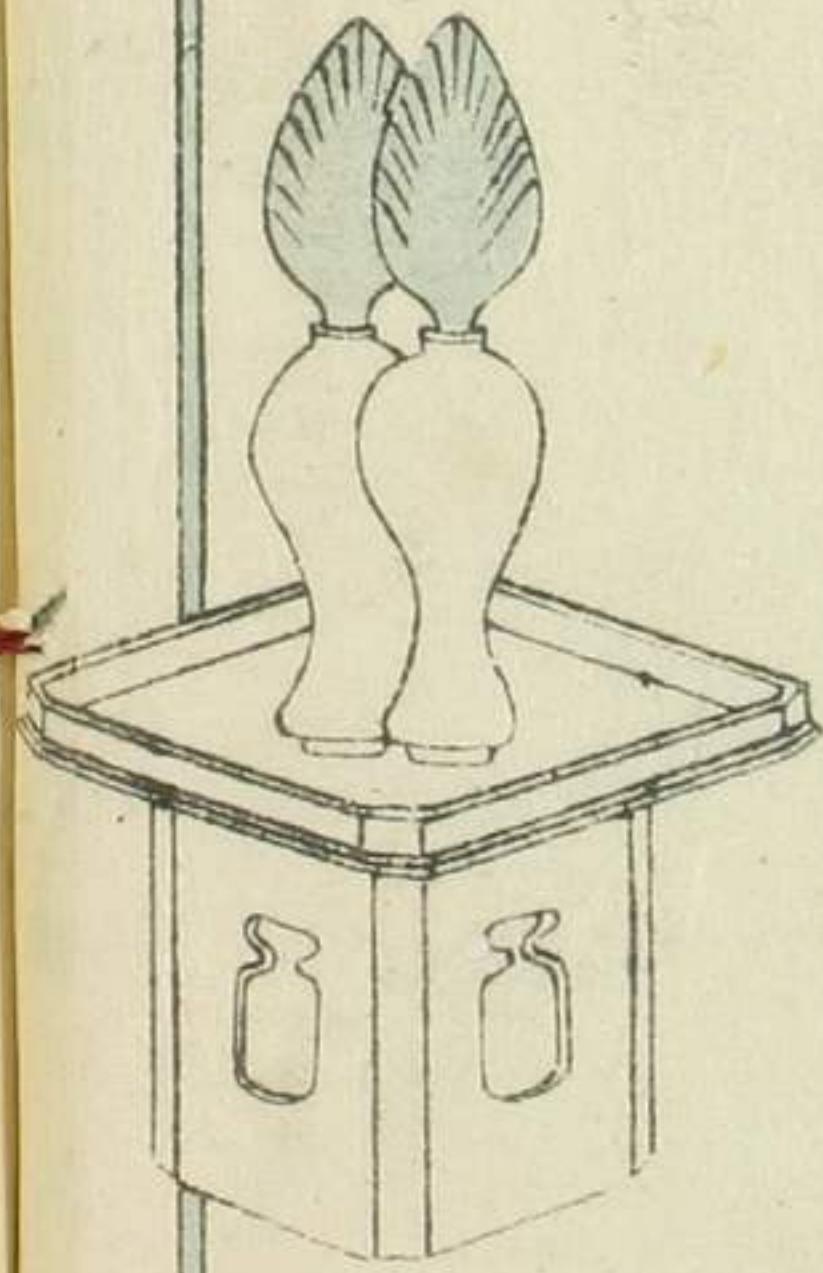


氣 祠 通 來 禪

柳亭種彦著
梅條孫國二氏畫

柳亭種彦序

二篇
一巻



當春柳島小偶居 嘉月既望昔川一流彼方の茂林の鷺を初て聴
其より朝晩の友よはる折々小此初編不圖さるる公次を開巻小用ひつと
先年諸國の續貂撰津卷小異多しね東宰府神夏の頃故響を換んと
あつりて猶も物を弾丸とせし室所源氏の郵翁が所為小比等と心づら
此上岡目小視たよる重複のつと筆へも場ト老ぬま同トエとの
せられけりと順朝臣の詠せられし順や一ゆりねをさ下るる物忘ま
是者老毛の癖と海容して胡蝶巻の鉄炮一が當り小劣らるる勾玉の
曲しよりゆも又書綴るる鼠祠チユツ位と賤しめると之鷺聲の玉と
轉るる毛球毛ブリくの遊戯二代童舞草も御高評と

慶應三年新刊
同二年中呂著

柳亭種彦

こゝにわらふてあはれ



最明寺道崇
Sōmei-ji Michitaka



長市郎
Changichirō



此の世に於ては
 人の心は
 雲の如く
 霞の如く
 水鏡の如く
 空の如く
 風吹けば
 雲散る
 霧散る
 水鏡破る
 空は空
 風は風

此の世に於ては
 人の心は
 雲の如く
 霞の如く
 水鏡の如く
 空の如く
 風吹けば
 雲散る
 霧散る
 水鏡破る
 空は空
 風は風



此の世に於ては
 人の心は
 雲の如く
 霞の如く
 水鏡の如く
 空の如く
 風吹けば
 雲散る
 霧散る
 水鏡破る
 空は空
 風は風

此の世に於ては
 人の心は
 雲の如く
 霞の如く
 水鏡の如く
 空の如く
 風吹けば
 雲散る
 霧散る
 水鏡破る
 空は空
 風は風



11

Handwritten text in cursive script, likely describing the items or scene in the illustration.



兼永母

Handwritten text in cursive script at the top of the right page.

Handwritten text in cursive script at the bottom of the right page.



Handwritten text in a cursive script, likely a transcription of the scene or a related narrative. The text is arranged in vertical columns, starting from the right side of the page and moving left.

Handwritten text at the top of the right page, arranged in vertical columns. It appears to be a continuation of the narrative or a separate section of text.



Handwritten text at the bottom of the right page, arranged in vertical columns. It appears to be a continuation of the narrative or a separate section of text.



Handwritten Japanese text in vertical columns below the illustration on the left page.



Handwritten Japanese text in vertical columns below the illustration on the right page.

永
 山々亭
 錦朝樓
 芳席
 錦朝樓
 芳席
 錦朝樓
 芳席



種彦著國貞画

實母散

中橋南傳馬町
 千葉堂孝輔製

柳蔭月朝妻

四編ヨリ山々亭有人作
 九編迄梅朝樓國貞画

藪黃鸝八幡不知

山々亭有人作
 錦朝樓芳席

當春賣出... 柳蔭月の朝妻... 外御機嫌... 錦朝樓芳席...





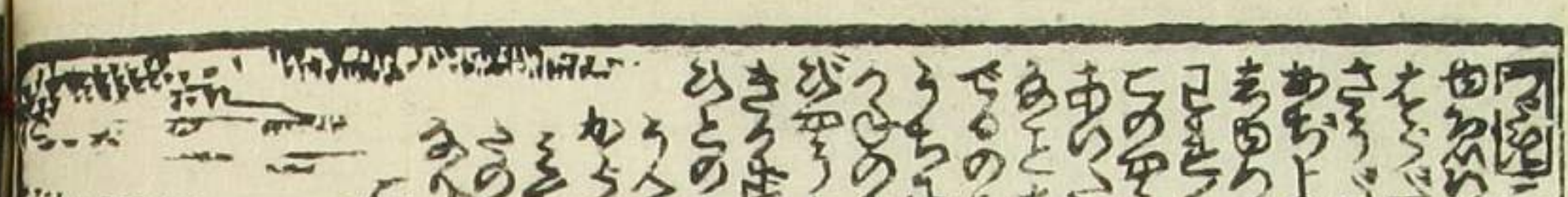
寂頭躬西蓑衣
 許羅通野譚
 多のささるるるる
 多のささるるるる
 二下下



Handwritten text in a cursive script, likely a transcription of a story or dialogue, located above the illustration on the left page.



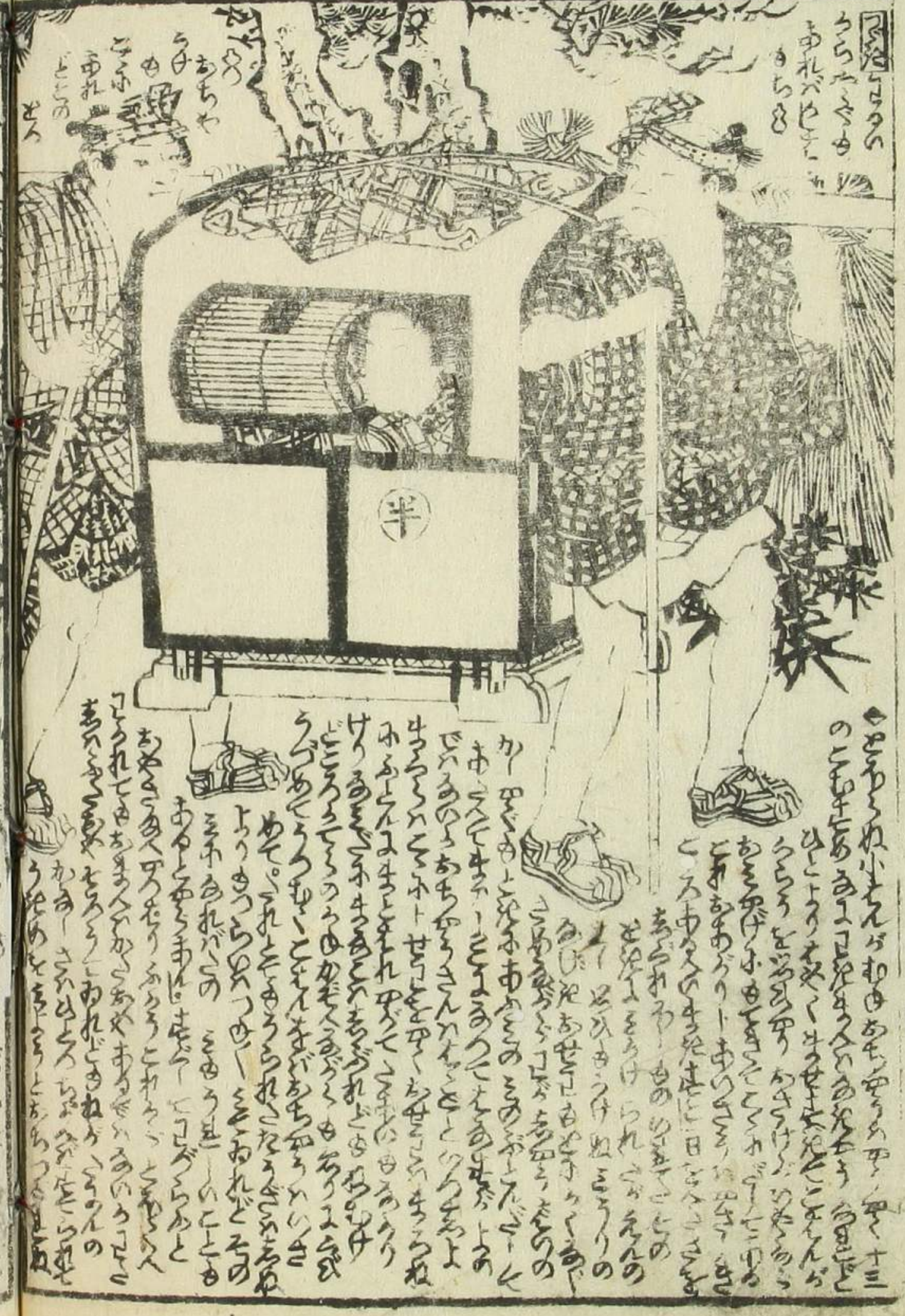
Handwritten text in a cursive script, likely a transcription of a story or dialogue, located below the illustration on the left page.

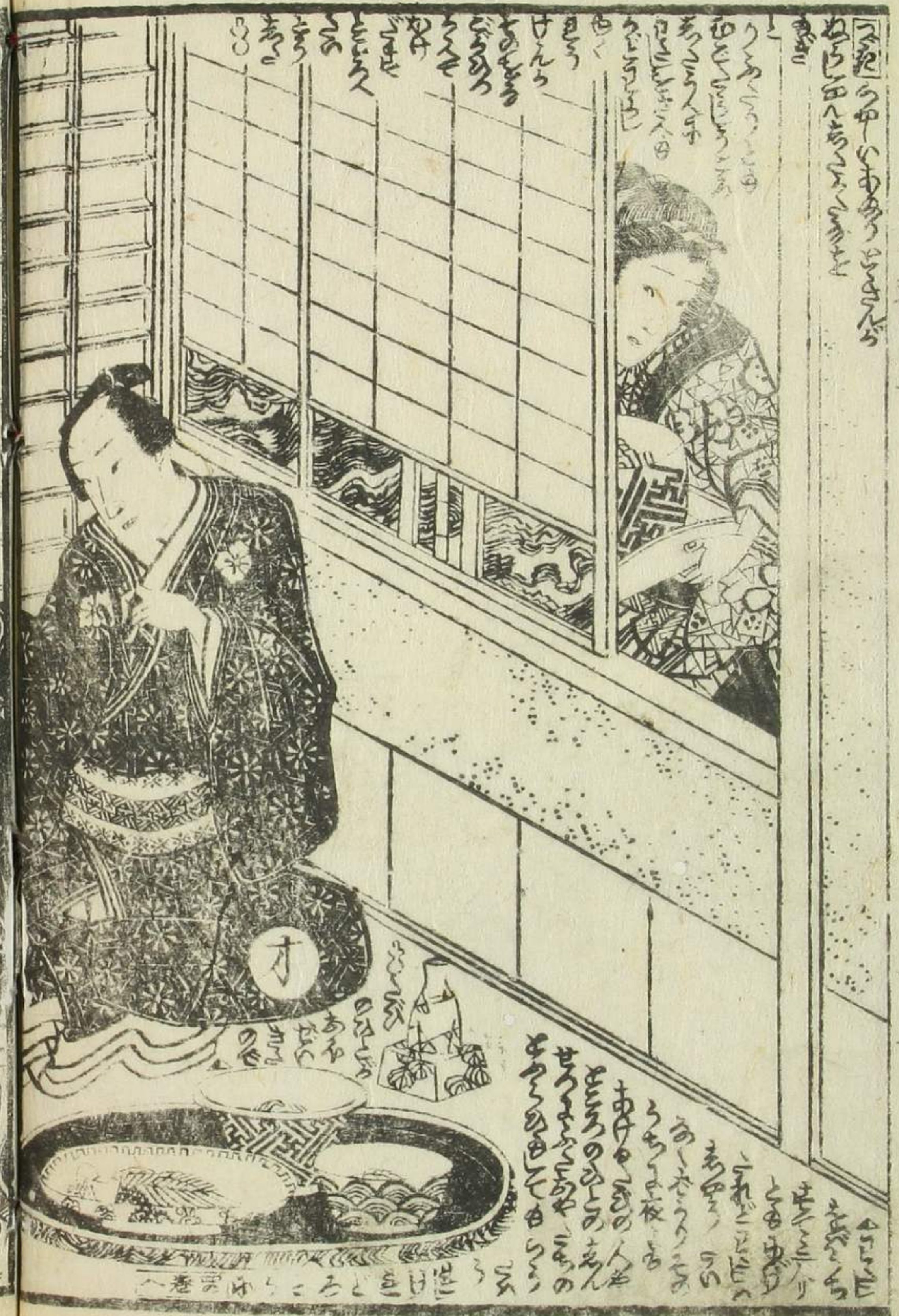


Handwritten text in a cursive script, likely a transcription of a story or dialogue, located above the illustration on the right page.



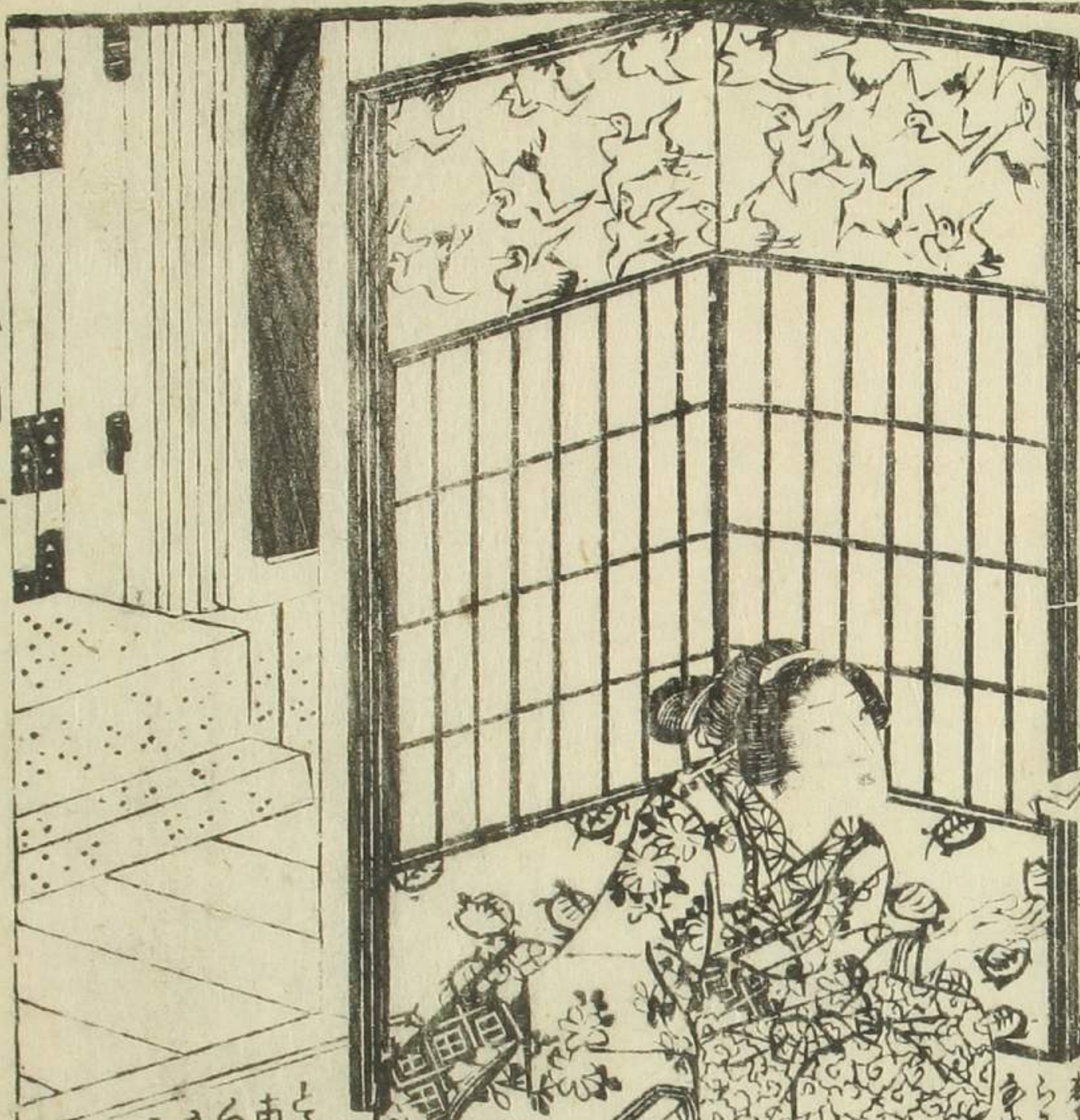
Handwritten text in a cursive script, likely a transcription of a story or dialogue, located below the illustration on the right page.



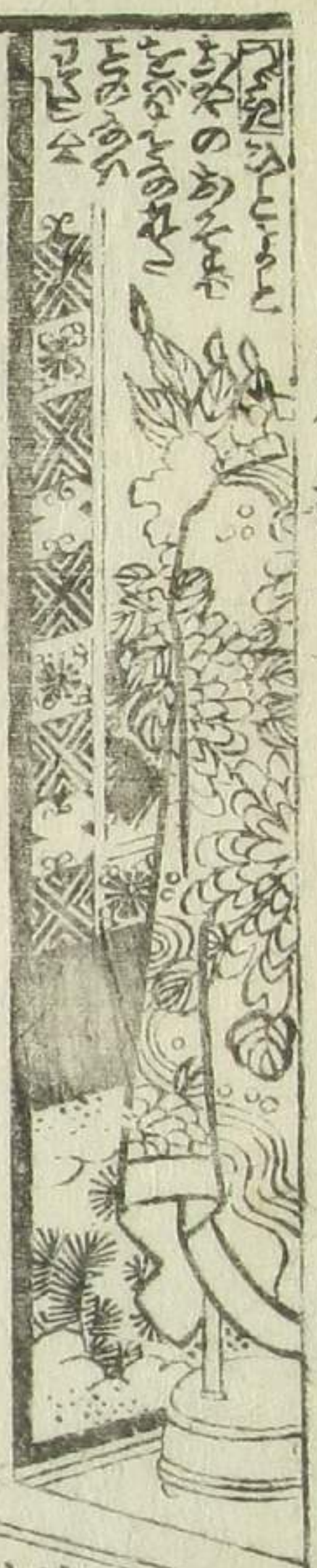
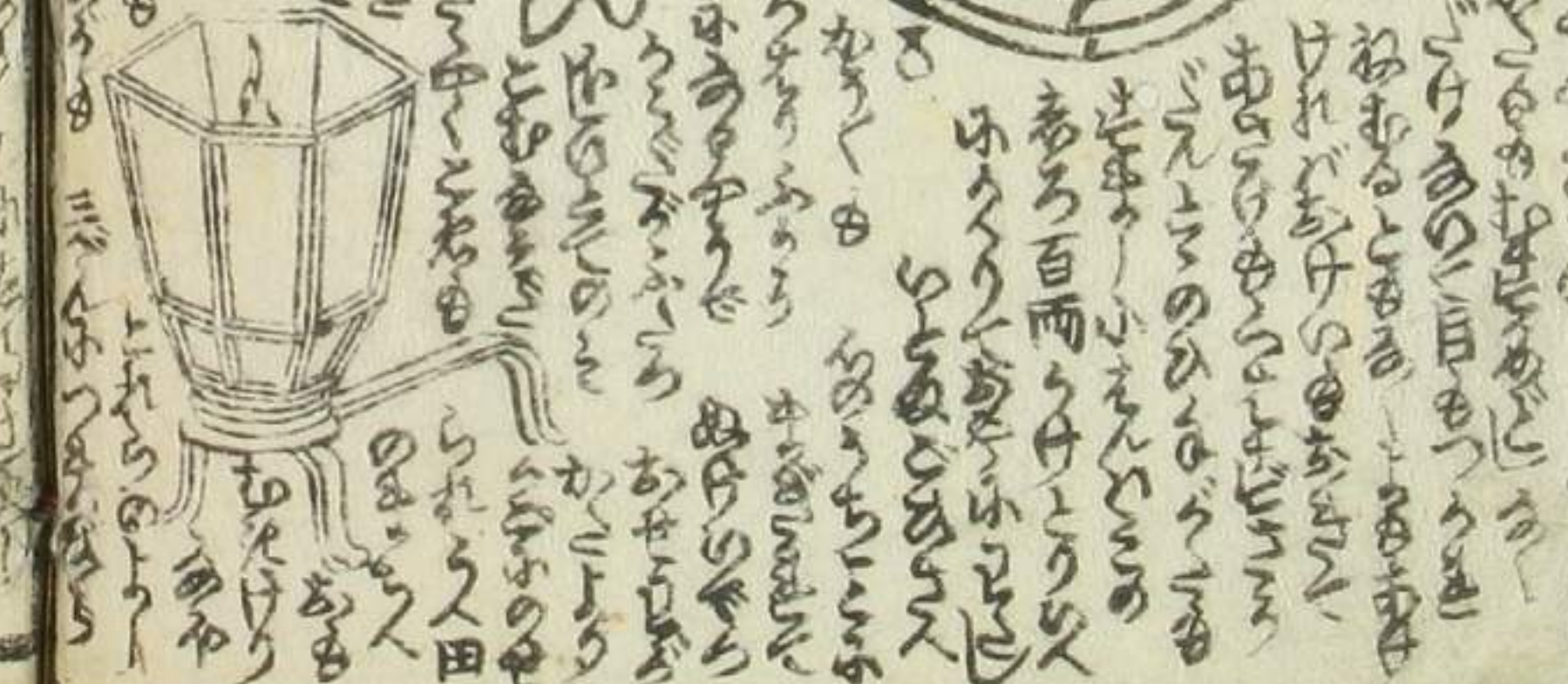
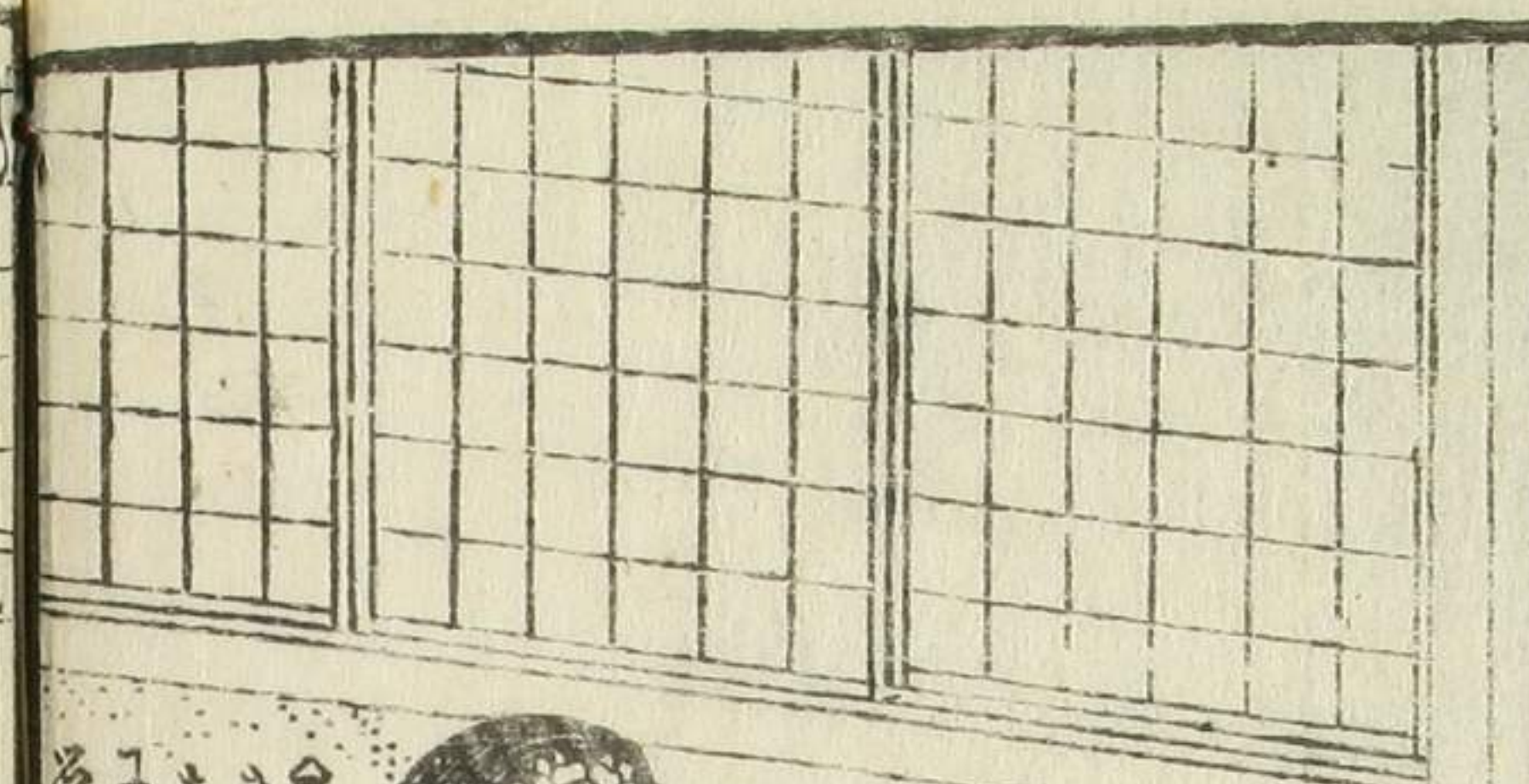


昇天

十五



Handwritten text in Japanese characters, likely a dialogue or narrative, positioned below the illustration of the woman.



Handwritten text in Japanese characters, likely a dialogue or narrative, positioned to the right of the illustration.



Handwritten text in a cursive script, likely a form of Japanese calligraphy, located at the top of the left page. The text is arranged in several vertical columns.



Handwritten text in a cursive script, likely a form of Japanese calligraphy, located at the top of the right page. The text is arranged in several vertical columns.



Handwritten text in a cursive script, likely a form of Japanese calligraphy, located at the bottom of the right page. The text is arranged in several vertical columns.

<p>薄保幼日記 二十編 春水作 十一編 國貞画</p>	<p>童謡妙々車 廿四編 種彦作 廿五編 國貞画</p>	<p>鼠祠通夜譚 八編 種彦作 九編 國貞画</p>	<p>室前源氏胡蝶卷 十九編 種彦作 二十編 國貞画</p>	<p>厚化粧萬年場田 十九編 春水作 二十編 國貞画</p>	<p>新局九尾傳 十三編 春水作 十四編 國貞画</p>	<p>筆海四國聞書 十三編 種彦作 十四編 國貞画</p>	<p>明鴉墨画通稱 十六編 種彦作 十七編 國貞画</p>	<p>花封卷玉章 十編 種彦作 大尾 國貞画</p>	<p>八大傳犬の双紙 十四編 柳草作 十五編 國貞画</p>
--------------------------------------	--------------------------------------	------------------------------------	--	--	--------------------------------------	---------------------------------------	---------------------------------------	------------------------------------	--

南傳馬町堂丁月
萬屋吉成



屏行二

