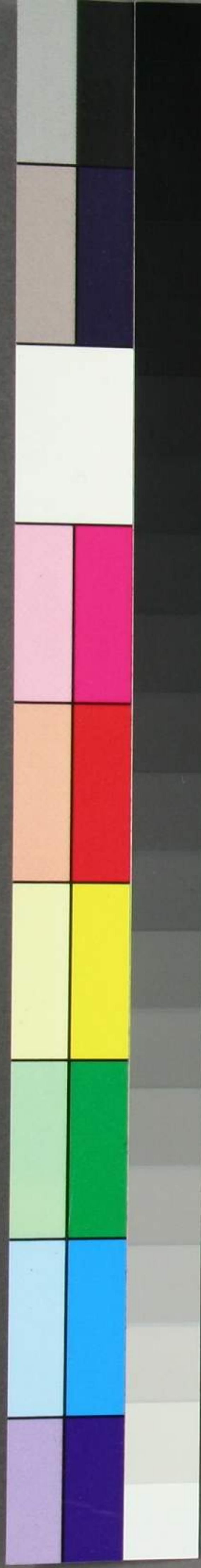


滑稽和合人

編

上

13  
3128  
4





ふみ燈心ともしんの苦くなり短たん末まつ才さいをも持もて  
ははののななくくのの付つけけ大だい俗じやく愚ぐ談たんの  
小せう冊さく類るい机き上じやう上じやう一いつ充ちゆう機きと見みる人ひとああららん  
むむのの氣き魚ぎよのの巢すとぬぬるる魚ぎよ菜さいを  
不ふ思し議ぎ小せう藁ごう多た合あのの書しよ性じやう有ある大人おとなの  
序しよ文ぶん并なら画が工こうのの力ちから添そえくややららん

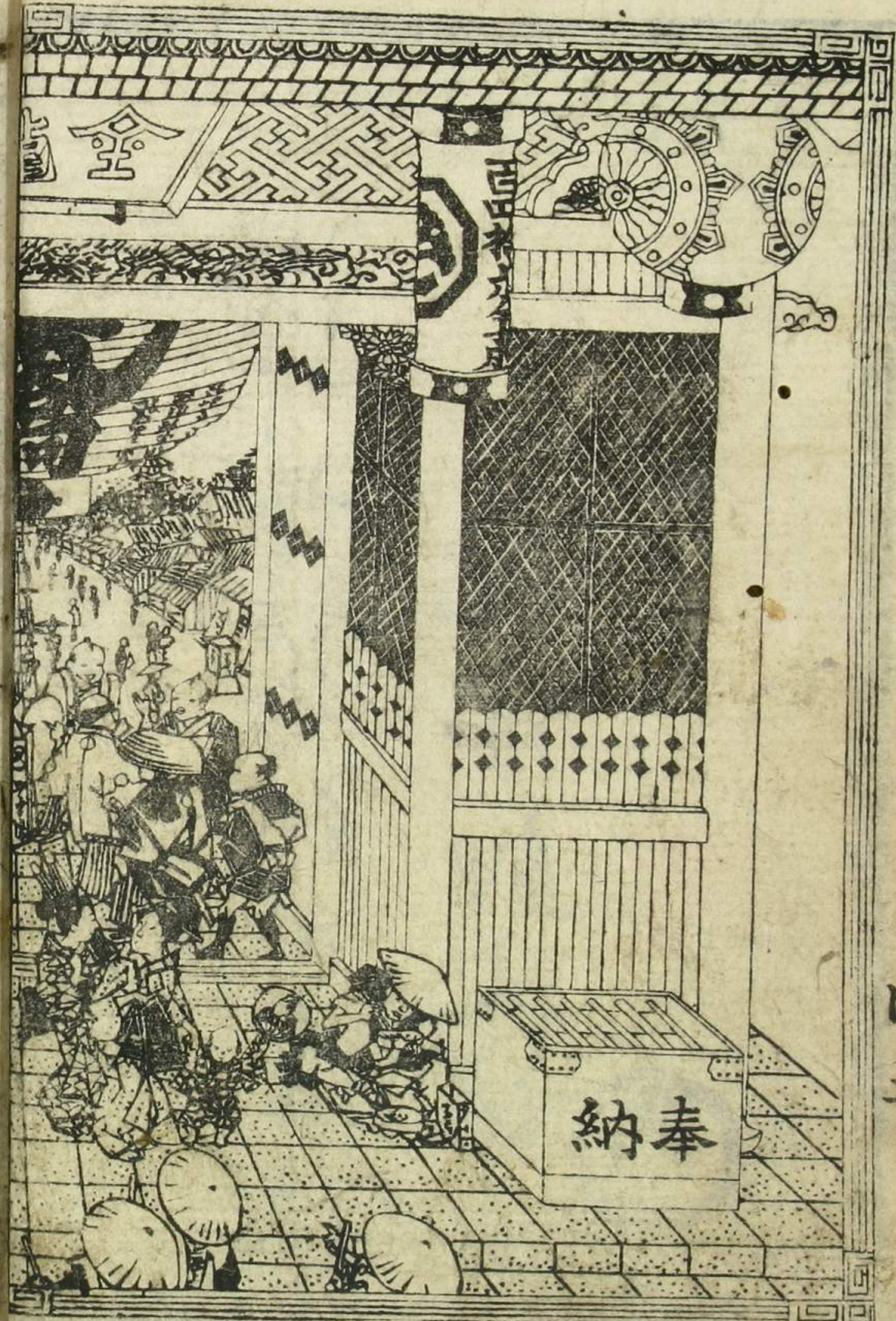
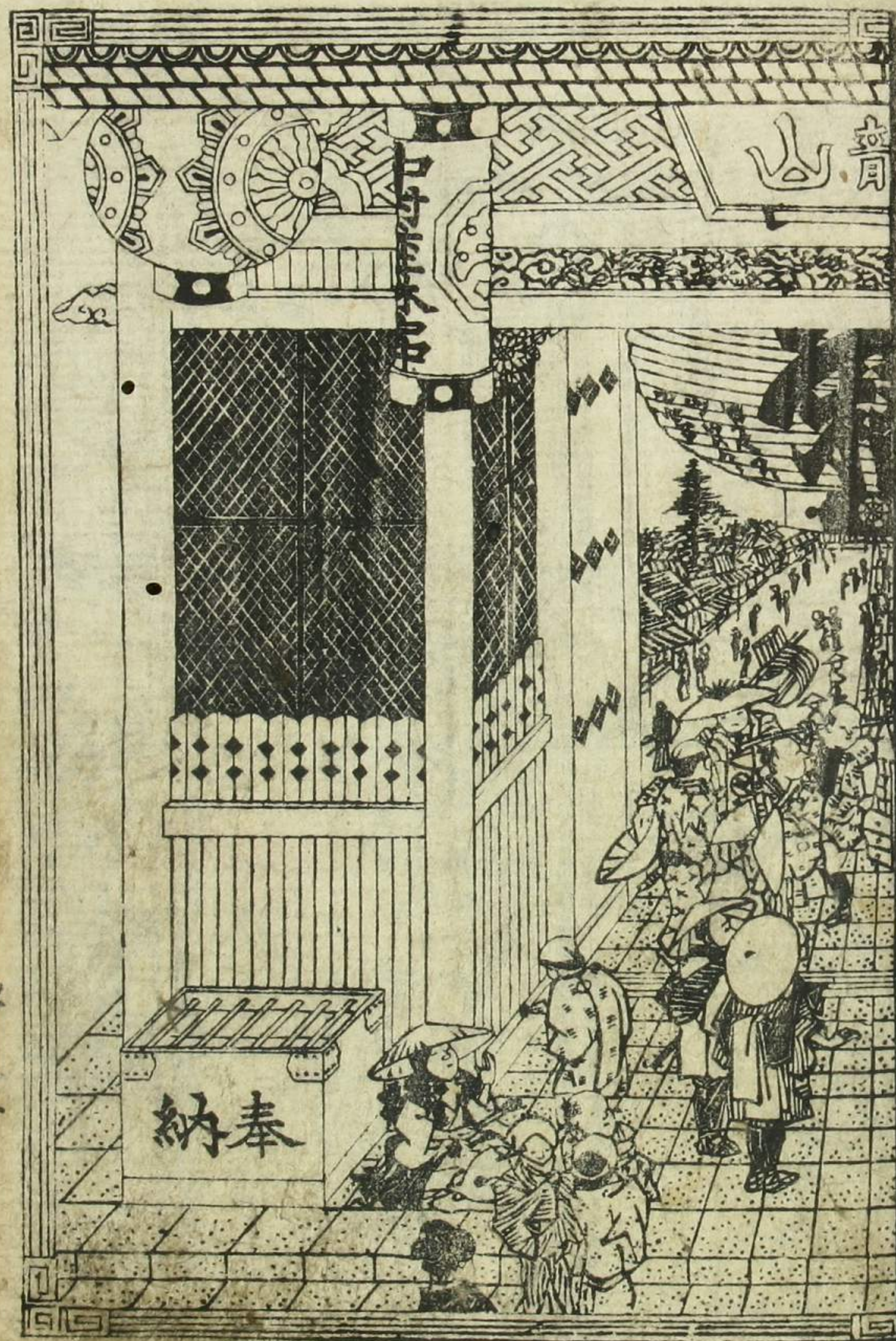
揚やう木ぼくのの赤せき氣き平へいななりり一いつ板ばん元げんが  
慾よくを力ちからをかりかり我われのの鯉りぎ文ぶんと付つけ  
抄せうのの名なのの鯉りぎとと書しよ讀よみむむのの心こころののり  
文ぶん志しろろうう人ひとのの心こころををもものの摺すり料りょう理り  
昔むかしのの魚ぎよととああんん秘ひ平へい一いつ如ごとくく魚ぎよ  
ああんん秘ひ平へい一いつ如ごとくく魚ぎよととああんん秘ひ平へい一いつ如ごとくく魚ぎよ

ね のり 下主の答言の安け  
 合和合人の二編を文溪堂の催  
 監 のり 臆面も奥山流趣  
 向 のり の河本の浅草地内毎度  
 加 のり ぬ 蕨文の滑稜唯草先  
 好 のり 豆藏との見 のり

浅州諏訪街河岸の市隠

滝亭鯉文誌







田舎の嵐

化し

とん

うさぎ

竹亭

調



滑稽合人二編上巻

江戸 瀧亭鯉丈綴

唯たのめ。あちどが原のさーもぐさど大慈大悲の  
誓ひみみ。枯も榎も榎も。わぐもぞ深き法座の座。  
地獄の主も婆アさるを連て地底へ楽隠居過  
報を待つ寐釋伽堂をまろく久知を韋駄天堂も。  
岡で賽の山をさる。鐵壁もくぐく雷神も觀  
音力み門番をつとめ。廿四間ふ蘆麿の香子

満ちて二十間の竈の煙引連々賑々諸願成  
就の額々名家の草をさるるひらぐまあやまん  
と  
いざどいびくは強之位のもぐらあはあたらん  
あん様をさるる仁王門の中あは疱瘡まへの子  
波布をさる一階門の外あは夫大臣の集會終  
ど。うらうら花の壘場も奥山とよぶ名あつら  
今いひうのこあうらとんごうあうまをたぎらうせ  
て空をのたあそ古いぬのまが換あはさるる

揚枝見金牙とがらうらう人を喰ひ給あつたり  
勝手の白雲の笑うり酌いひう人樹あうら。四  
寸の酌をねらひひよる夫先をゆきまね白面丸  
尾を先ん早きも妻まんまん様か人さるる  
物ま似もさるるまの解る大進のあそ  
あうらうたはあふ彼の初編不見くは能楽沖あう  
張中影の信衣目如足結がけあうらうもの  
通りあうらうさうらうさあうらあうらあうら世の

























七多野河  
 投るまの河の  
 古来の  
 古来の  
 古来の

輕中亭



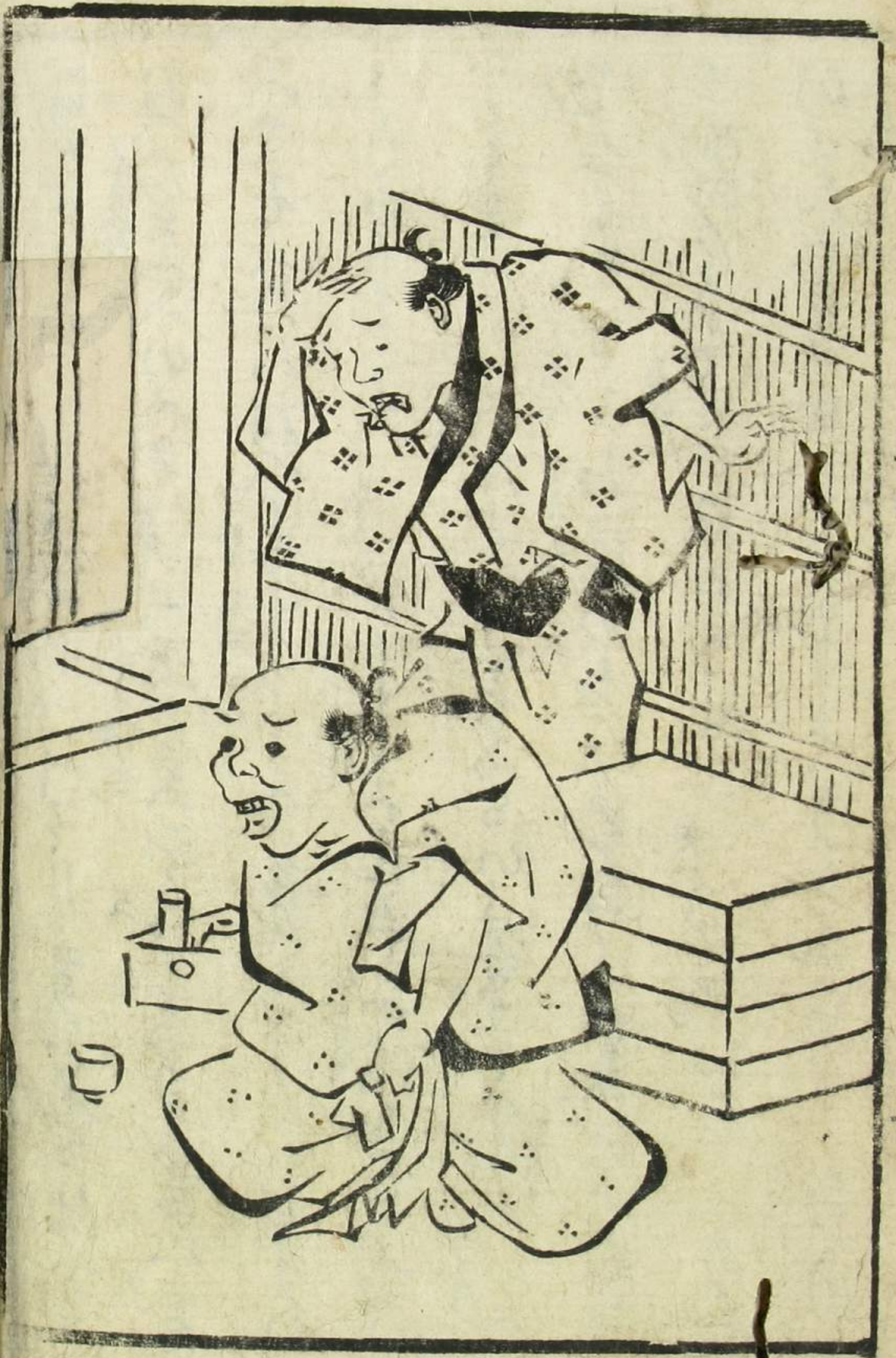
時  
 有  
 符















Handwritten text on the right page, featuring several lines of cursive script with various annotations and symbols. The text includes words like "L'Amour", "Séjour", and "Voyage".

Handwritten text on the left page, continuing the cursive script from the right page. It includes words like "L'Amour", "Séjour", and "Voyage".

Vertical text on the left margin of the left page.

Vertical text on the left margin of the left page.



