



梅  
 月  
 卷  
 第  
 一  
 卷  
 第  
 一  
 卷  
 第  
 一  
 卷

3090  
 12



室  
乃  
備  
記



二十

13  
3090  
12

特



室町源氏胡蝶  
 卷柳鳥種之友  
 仙梅障子画圖  
 上

結せ馴る。髪結根締の工合撮取迄斯せり者官の意の  
 脇と手小馴胎小加威と云ふ上手とも下等とも賞して  
 愛顧と得ふ至きこと。倘此仁の他行して一日代の入車あつた搦が  
 痛刺刀を剪るるもその大囁開も此編の御馴染の暖簾かつけ  
 三ッ彦の花押半經一柳床文章匠の綿密家耳うら鼻の穴  
 近も微細小綴る愉快の中一言も盡きも然いあれども  
 文宗の遇七月十六日閻魔の聴場へ趣け未だ刺刀も  
 附焼刃の僕小次編とと梓えの勤め小搦の歯も立ぬも竟漏  
 鬚の曲形先人名前が御機嫌と取結ひも十代袋足りも  
 是迄脚史の散髪髪も結局期小玉りも編著が異なり  
 嚙や御氣味悪も御許ありて手筈の底へ投込ふ給ふも  
 わづらふらん  
 心なる有人化





Handwritten text in Japanese, likely a commentary or a play script, surrounding the illustration. The text is written in vertical columns, reading from right to left. It includes various characters and symbols, possibly representing dialogue or stage directions.



Handwritten text in Japanese, likely a commentary or a play script, surrounding the illustration. The text is written in vertical columns, reading from right to left. It includes various characters and symbols, possibly representing dialogue or stage directions.

Handwritten text in the top left corner of the left page, including the characters "はりの上" and "あまのり".



Handwritten text in the bottom left corner of the left page, including the characters "あまのり" and "あまのり".

Handwritten text in the top right corner of the right page, including the characters "あまのり" and "あまのり".



Handwritten text in the bottom right corner of the right page, including the characters "あまのり" and "あまのり".

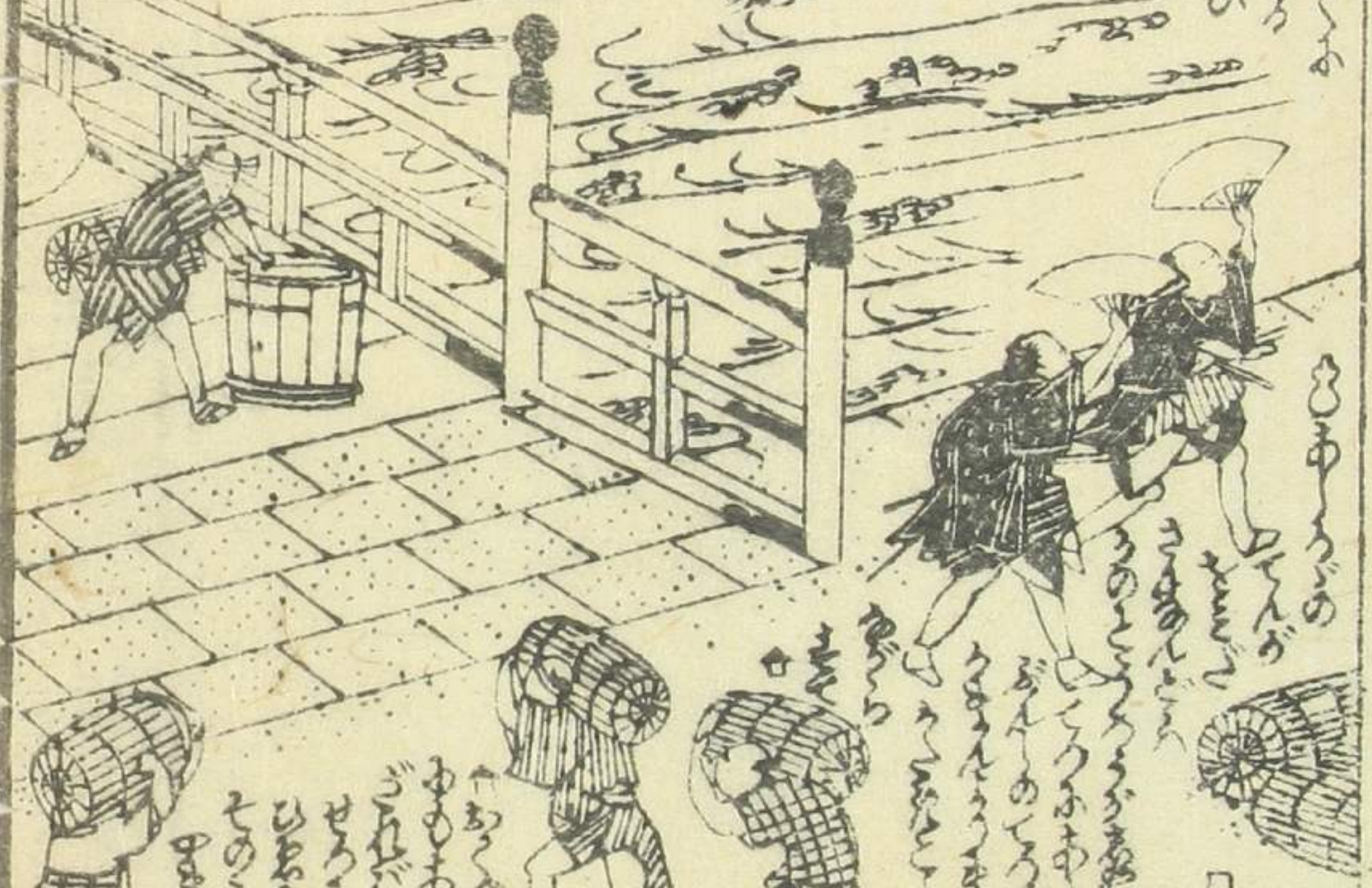








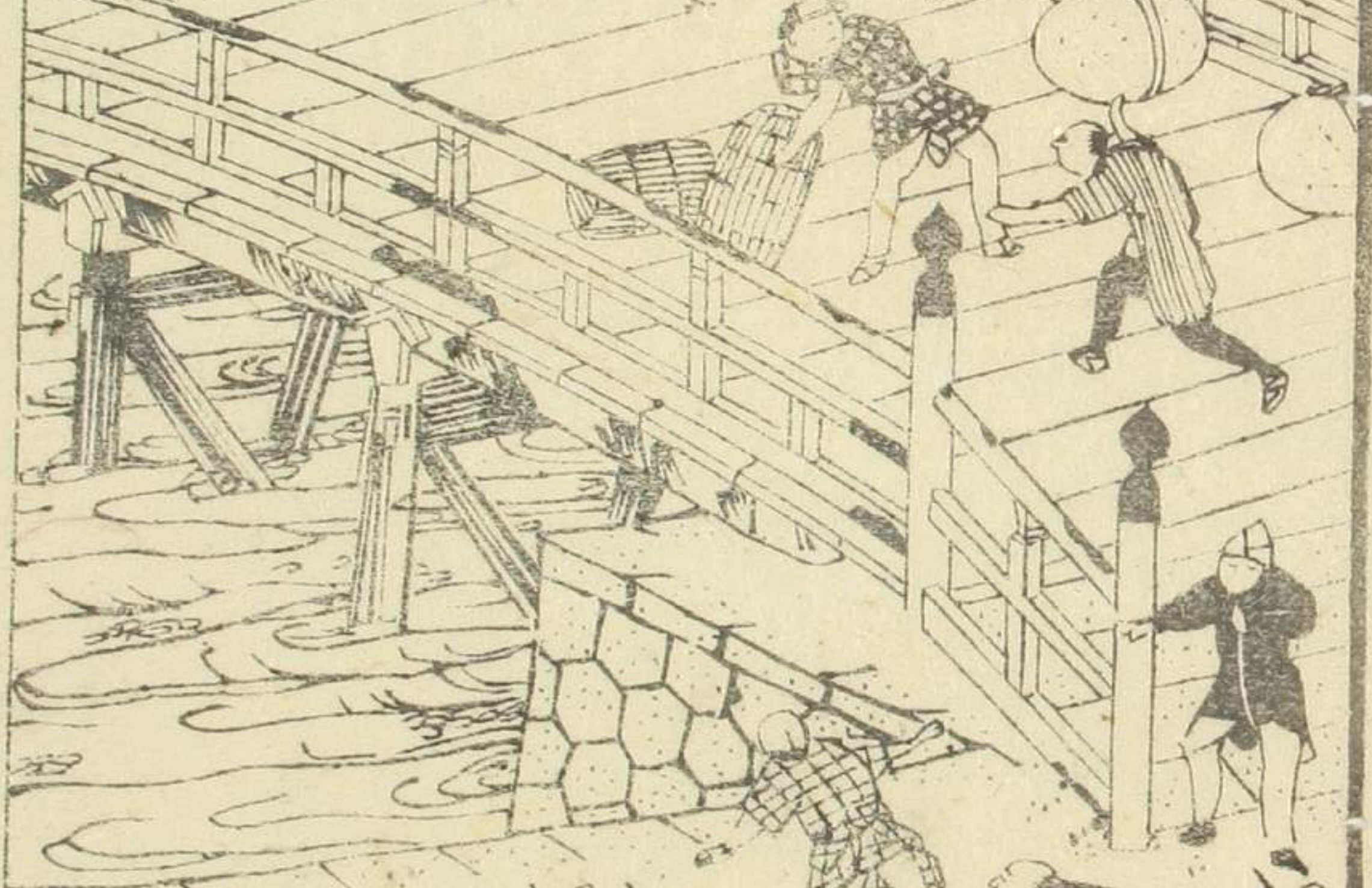
Handwritten text in a cursive script, likely a diary or travelogue, located at the top of the right page.



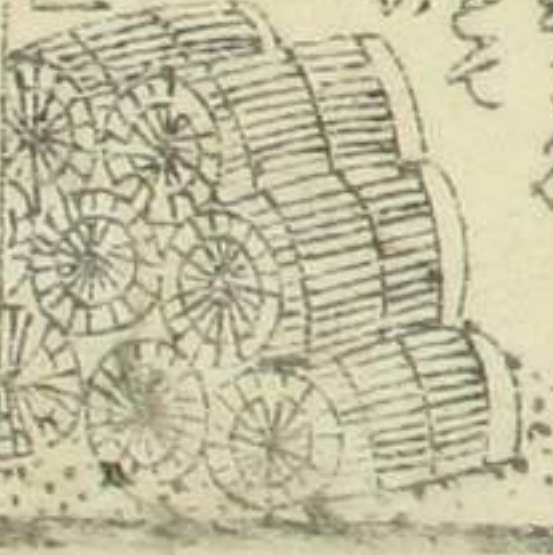
Handwritten text in a cursive script, located at the bottom of the right page, below the illustration.

田五捕

Handwritten text in a cursive script, located at the top of the left page.



Handwritten text in a cursive script, located at the bottom of the left page, below the illustration.



ついでに... 今これ... 山... 人... 今これ... 山... 人... 今これ... 山... 人...



今これ... 山... 人... 今これ... 山... 人... 今これ... 山... 人...



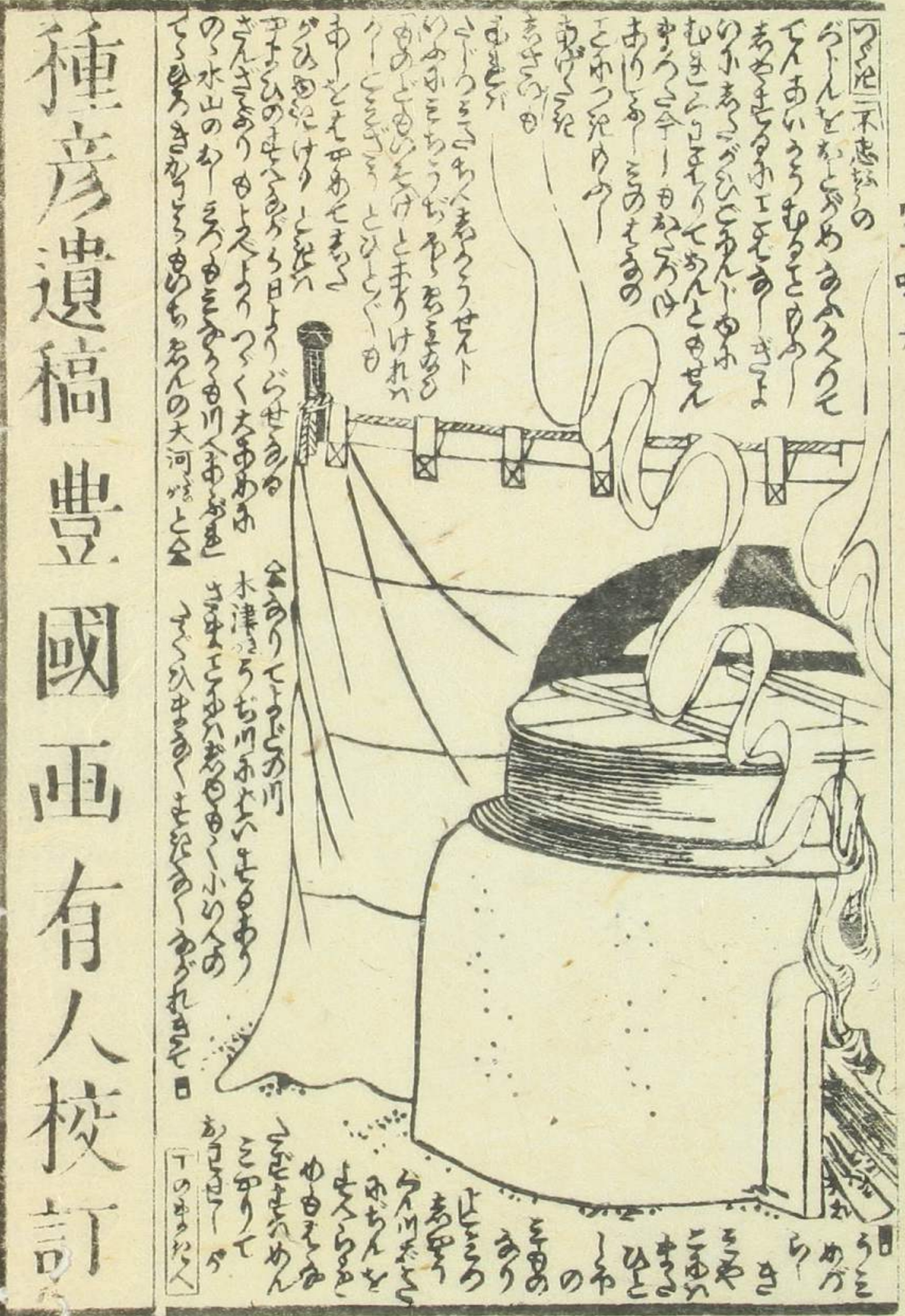
今これ... 山... 人... 今これ... 山... 人... 今これ... 山... 人...

ついでに... 今これ... 山... 人... 今これ... 山... 人... 今これ... 山... 人...



今これ... 山... 人... 今これ... 山... 人... 今これ... 山... 人...





種彦遺稿 豊國画有人校訂

明治七年甲戌陽春開板標目

厚化粧萬年嶋田

十編 春水作 大尾國貞画

新島九尾傳

十編 春水作 大尾國貞画

室町源氏胡蝶卷

二十編 種彦作 大尾國貞画

筆海四國聞書

十五編 種彦作 大尾國貞画

鼠祠通夜譚

十編 種彦作 大尾國貞画

明鴉墨画廻襦襦

十編 種彦作 大尾國貞画

童謡妙々車

三十編 種彦作 大尾國貞画

花封蒼玉章

十編 種彦作 大尾國貞画

薄俤幼日記

三十編 春水作 大尾國貞画

八犬傳大の衣紙

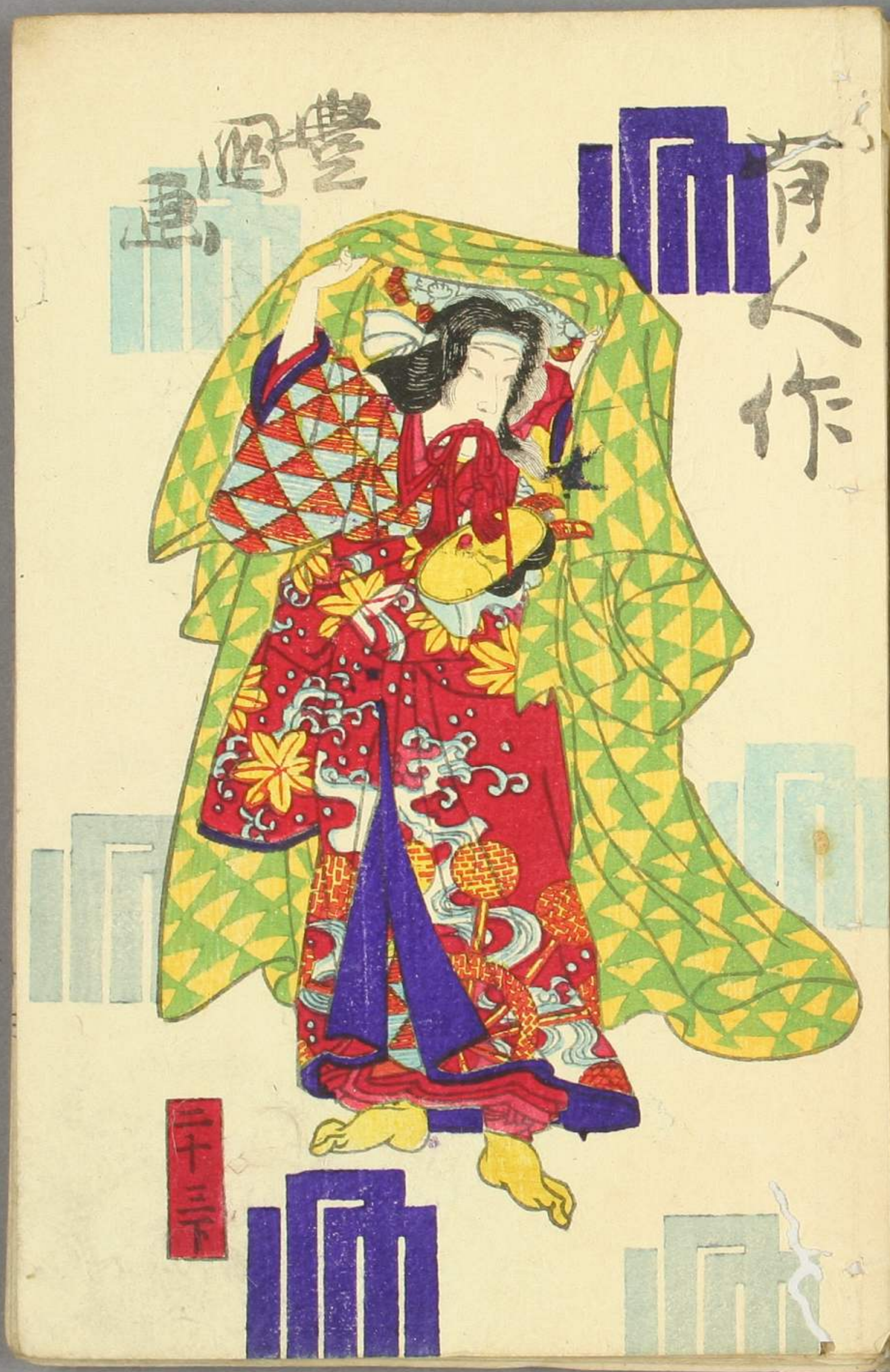
六十編 柳亭作 大尾國貞画

し幼き葛飾譚

十五編 種彦作 大尾國貞画

葛屋吉藏板

南傳馬町書















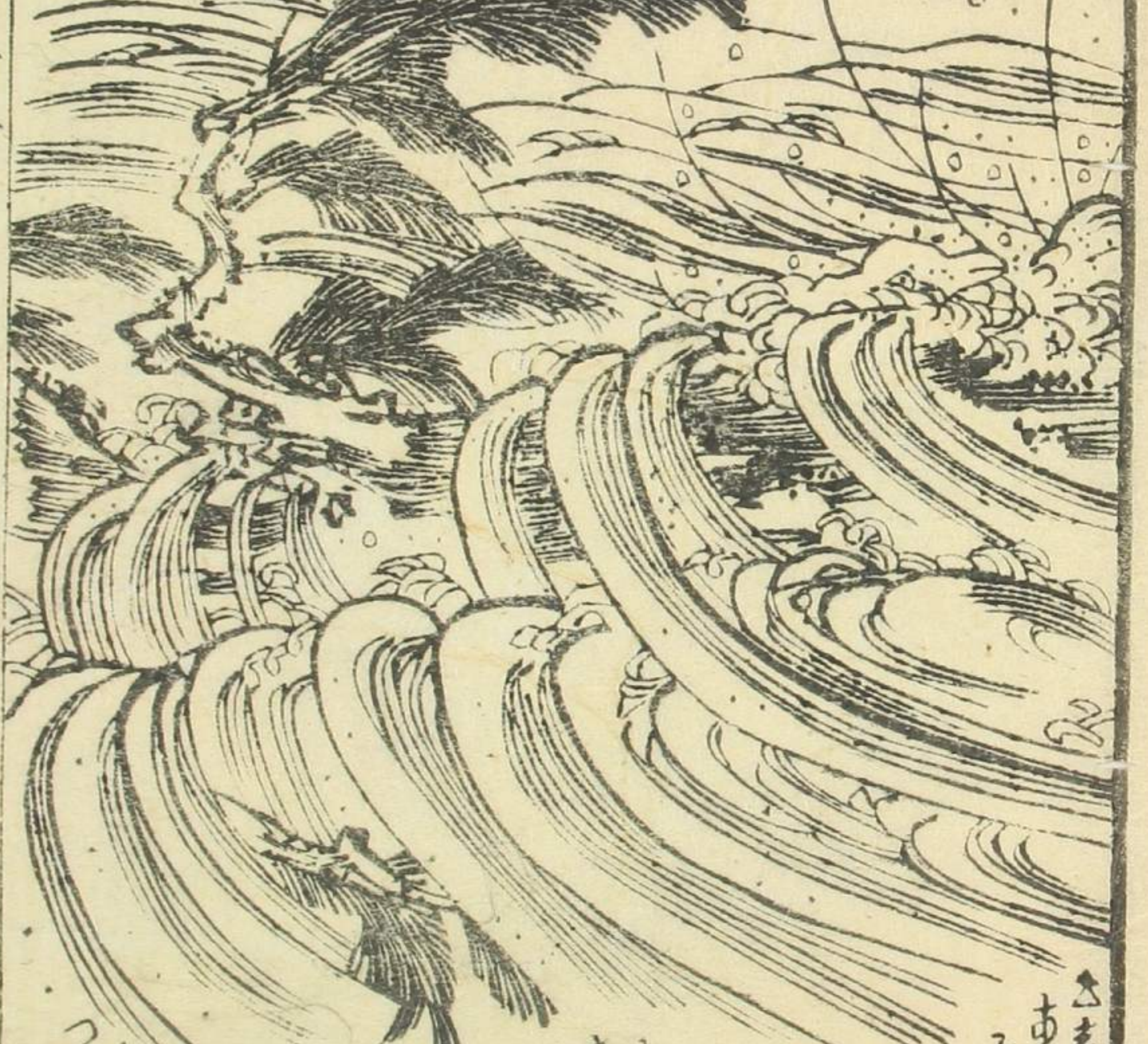
Handwritten text in a cursive style, likely a transcription of a story or poem, located at the top of the right page.



Handwritten text in a cursive style, continuing the transcription from the top of the page, located at the bottom of the right page.



Handwritten text in a cursive style, likely a transcription of a story or poem, located at the top of the left page.



Handwritten text in a cursive style, continuing the transcription from the top of the page, located at the bottom of the left page.





第百一十一



室田

十七







柳亭種彦遺稿



Handwritten annotations in vertical columns to the left of the illustration, including names like 'Sawada' and 'Kawano'.

弄月亭有人補  
香蝶樓豊國画

寶心散



Handwritten notes below the '寶心散' header, including '中橋南傳馬山東門' and '千葉堂孝輝製'.

柳蔭月朝妻

十編 大尾

山々亭有人作  
梅朝樓國貞画

藪黄鷗八幡不知

十編 大尾

山々亭有人作  
錦朝樓芳席画

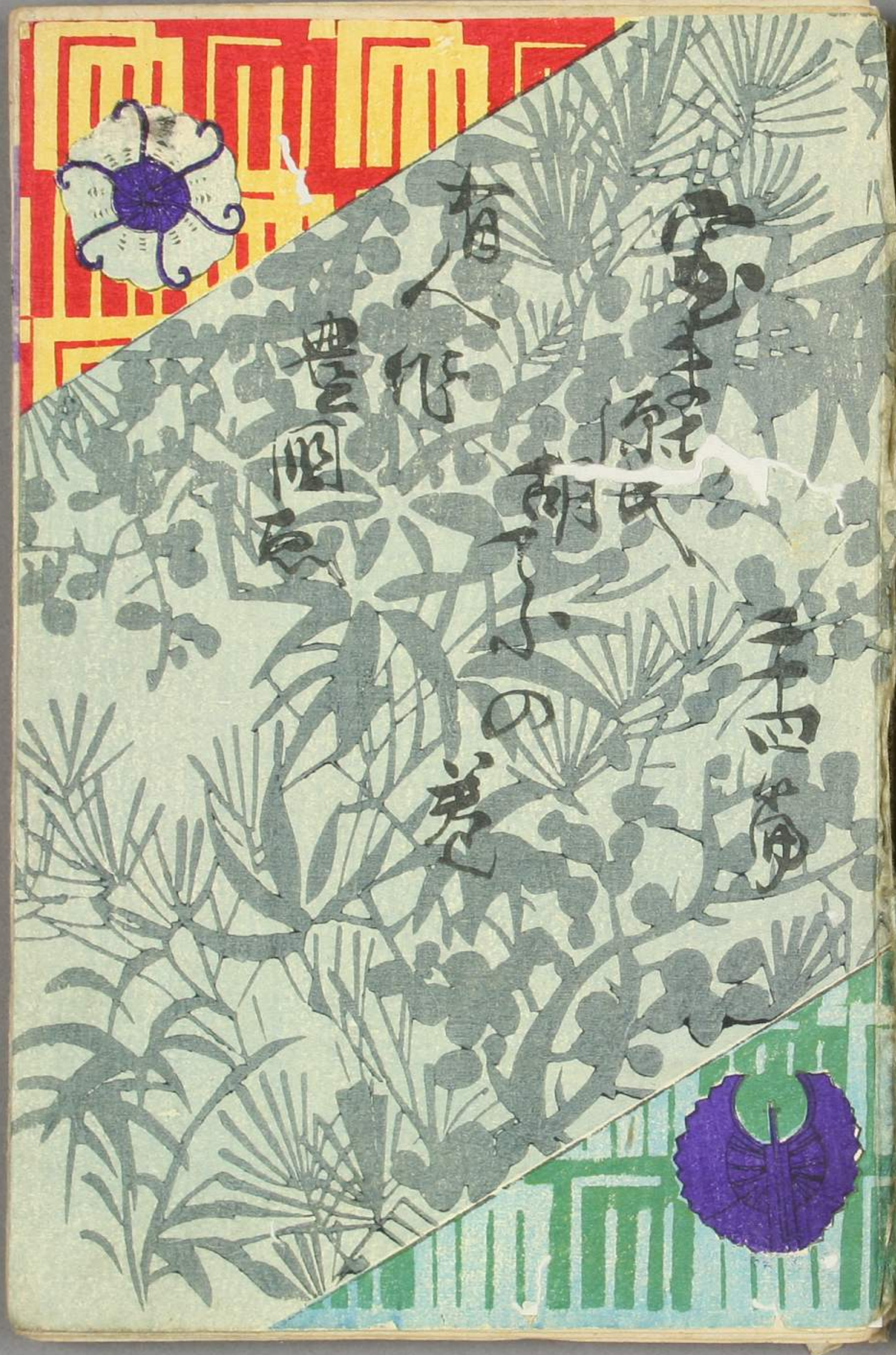
阿玉ヶ池櫛月形

五編 大尾

山々亭有人作  
一陽齋豊國画

地本綿繪團扇問屋

紅英堂 葛吉



有  
人  
書  
作  
題  
詞  
氏  
の  
秀  
西  
海





花街（飛）ゆく廻駕（三）車の往返と變（便）士さんの艶（各）  
 小郵便の神速（小）不知（度）婆私房銀（を）日歩（に）廻（せ）を  
 疎忽（娼）妓刻半（の）鐘（り）戀別（を）恨（を）幫間（席）亭小滑（整）是  
 盡（ハ）歌妓戸籍（を）脱（く）素人（と）變（を）汗流行（の）移（や）西洋（は）  
 家造（小）志（と）毫（潤）色（を）筑紫（琴）ひけ過（床）實情（と）  
 變（る）世界（の）筋（も）たれ有人（も）ん（の）番頭（離）妓鹿菜（の）芋（代）  
 秘（る）屍（の）如（き）文（を）著（る）ヤ馬鹿（ら）〜〜〜と序（を）

明治七年甲戌仲秋稿成  
 八年乙亥孟春新版

弄月亭綾彦記

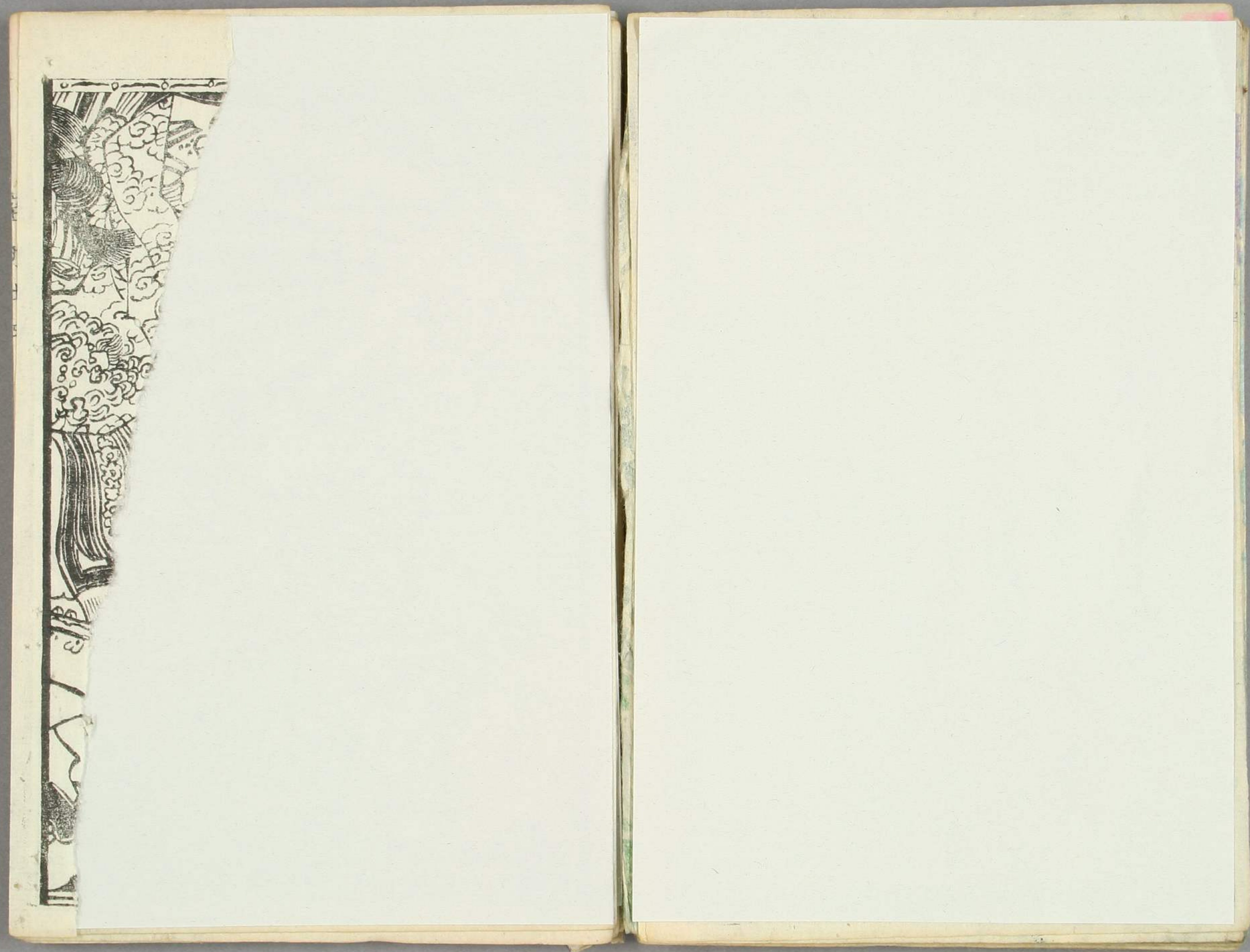


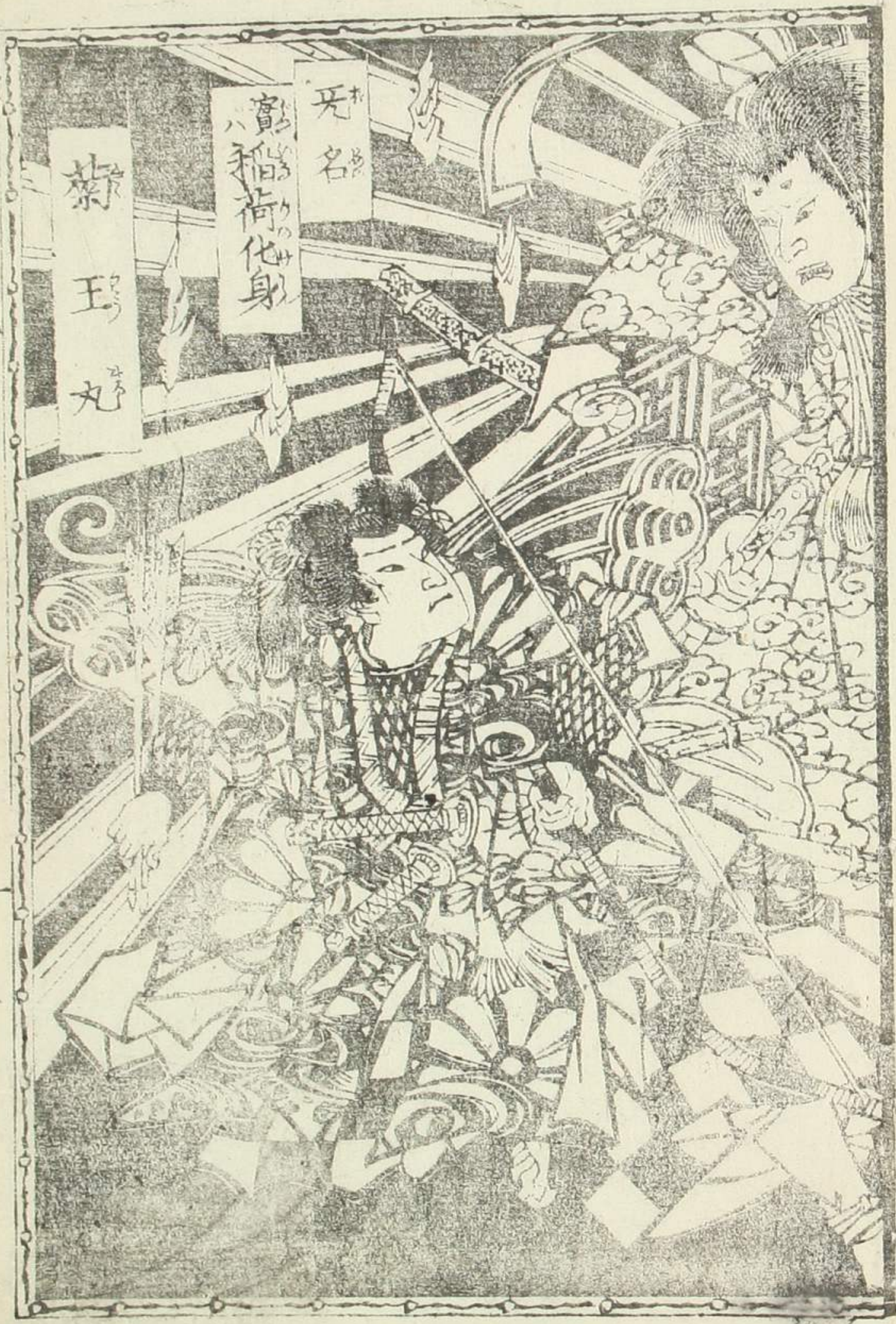
胡蝶の

まき

まき







新王丸

新王丸

天名  
寛政  
化身

天名

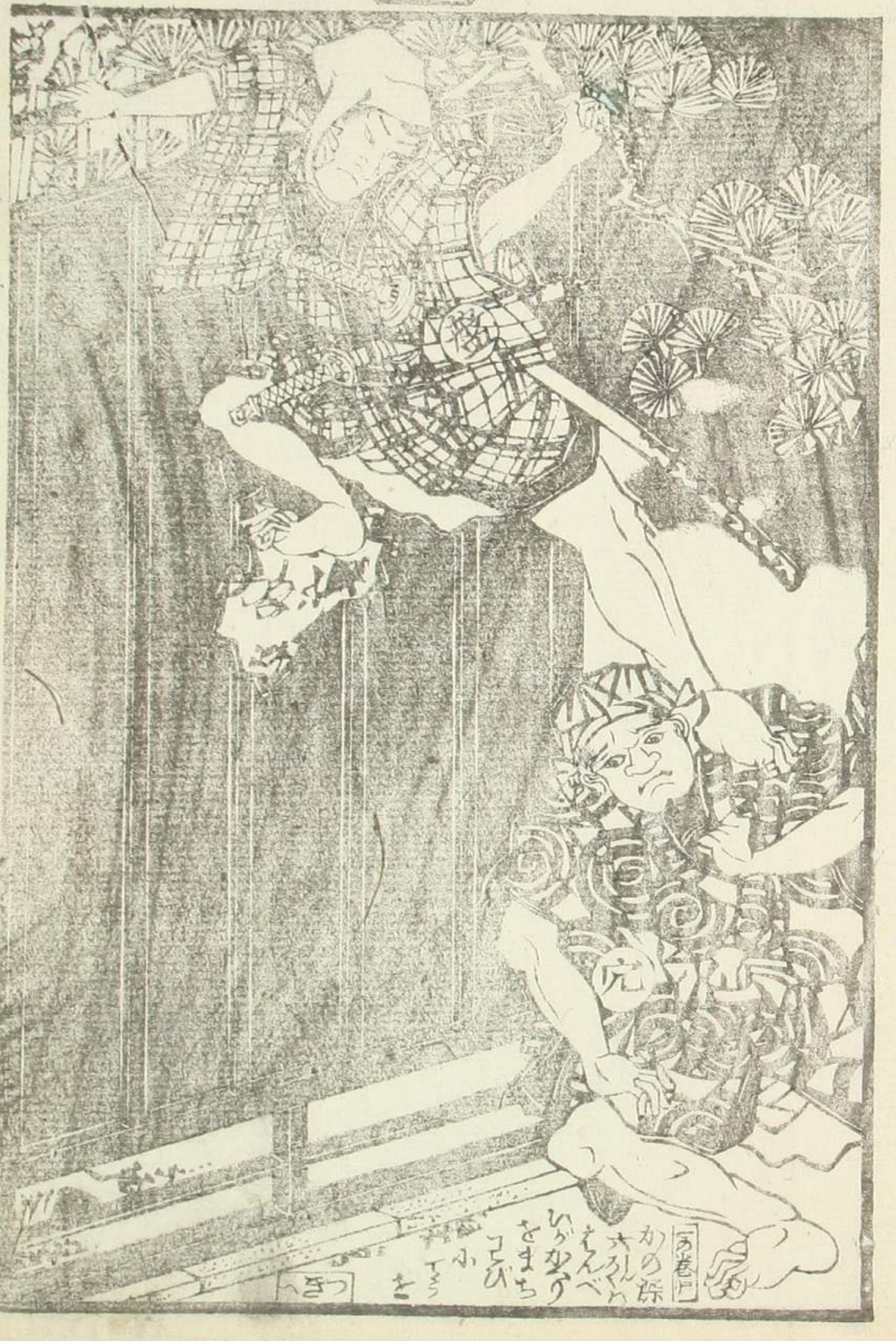
寛政  
化身











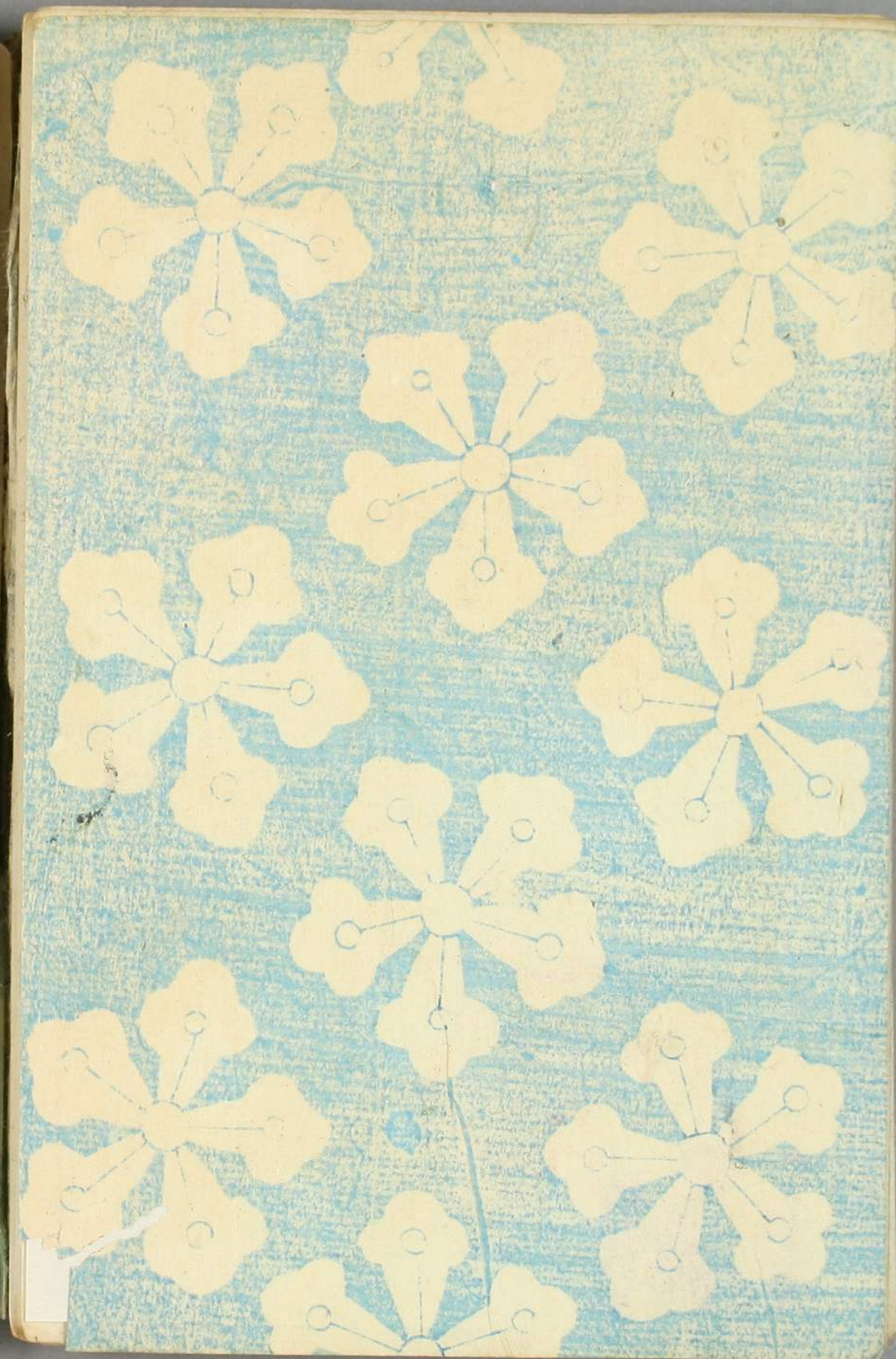










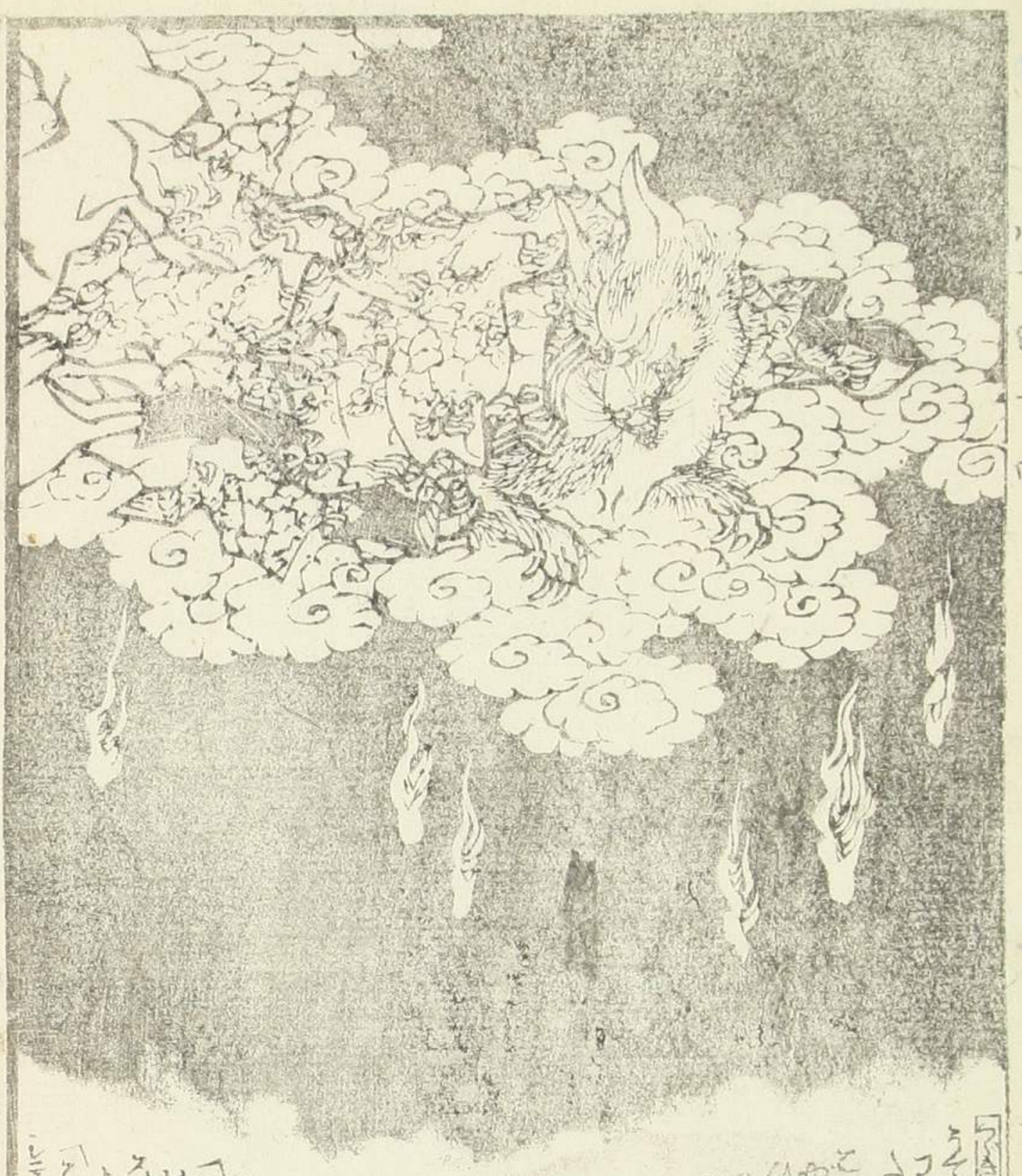












源氏物語 十四  
[The text in this block is a transcription of the Japanese text from the right page, written in a vertical column.]

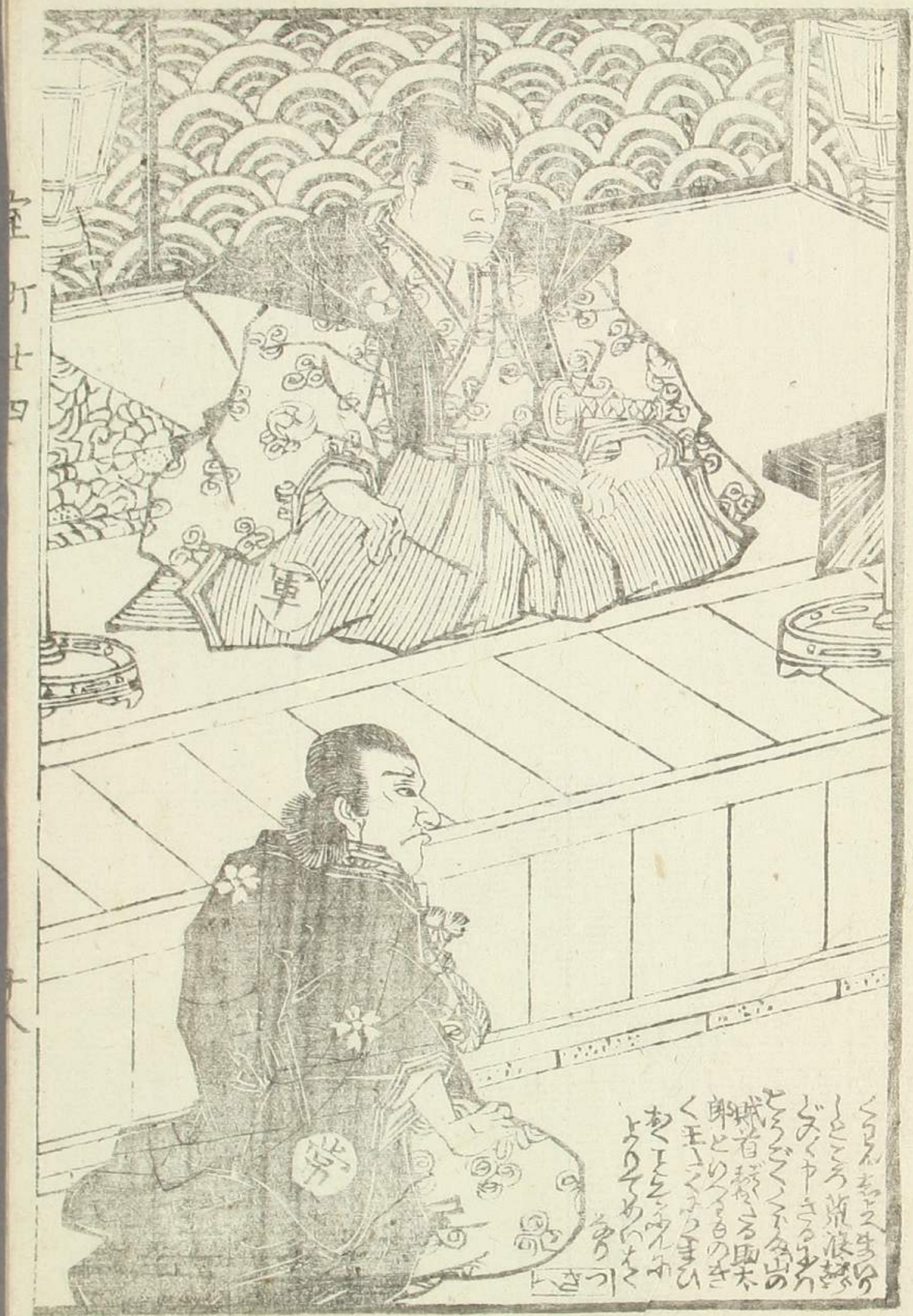


源氏物語 十四  
[The text in this block is a transcription of the Japanese text from the left page, written in a vertical column.]



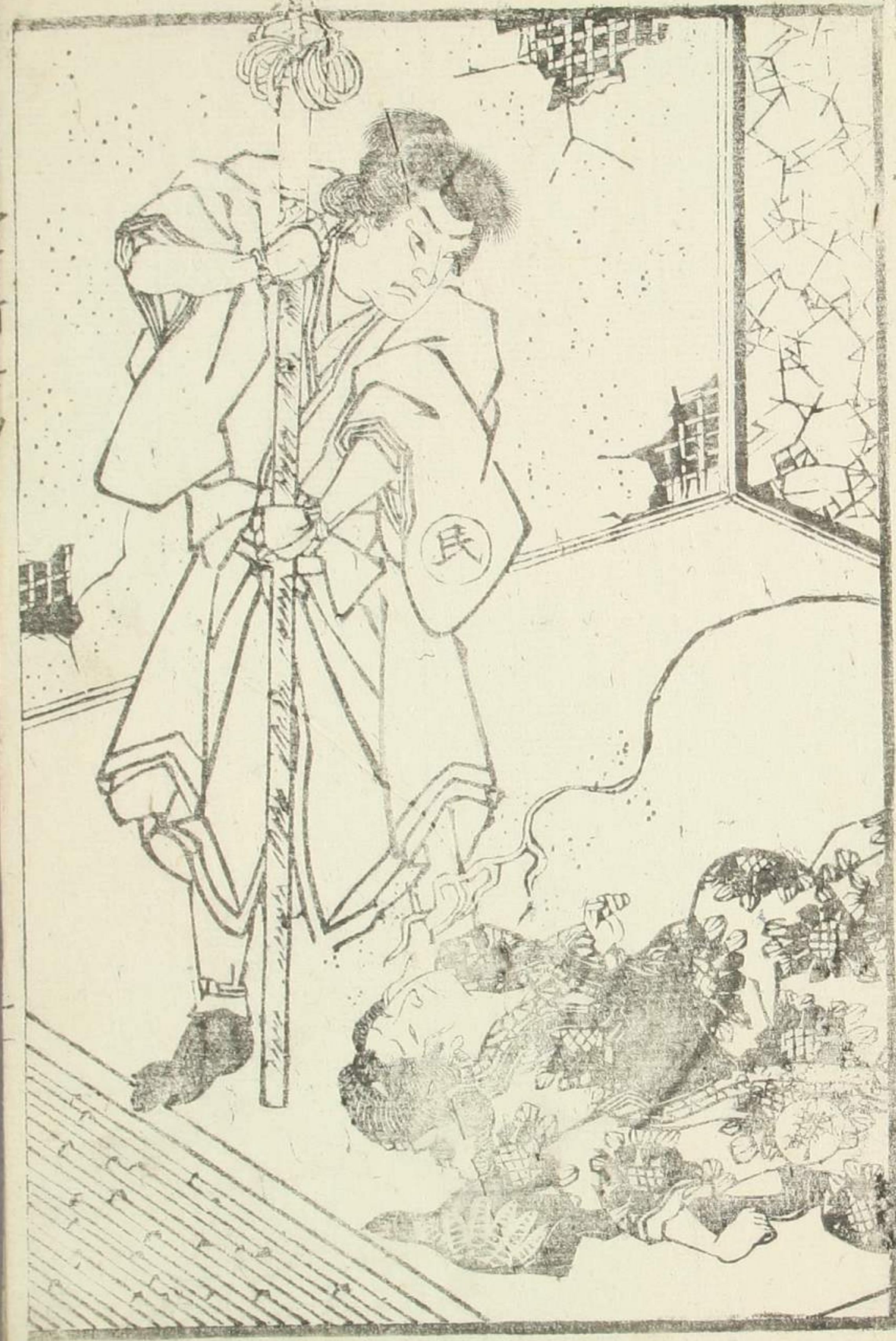












室田廿四

一六

有人稿

豐國画綾彦綴



大正のころに  
このころに  
あつたもの  
あつたもの

地木綿繪團扇問屋

厚化粧萬年嶋田  
升編春水作  
大尾國貞画

室所源氏胡蝶巻  
三編種彦作  
大尾國貞画

鼠祠通夜譚  
十編種彦作  
大尾國貞画

童謡妙々車  
十編種彦作  
大尾國貞画

薄倂幻日記  
三十編春水作  
大尾國貞画

新島九尾傳  
升編春水作  
大尾國貞画

筆海四國問書  
十五編種彦作  
大尾國貞画

明鴉墨画地襦袢  
升編種彦作  
大尾國貞画

花封替玉章  
十編種彦作  
大尾國貞画

七羽對鳥飾譚  
十五編種彦作  
大尾國貞画

京福區南橋馬場町書一  
吉蔵

