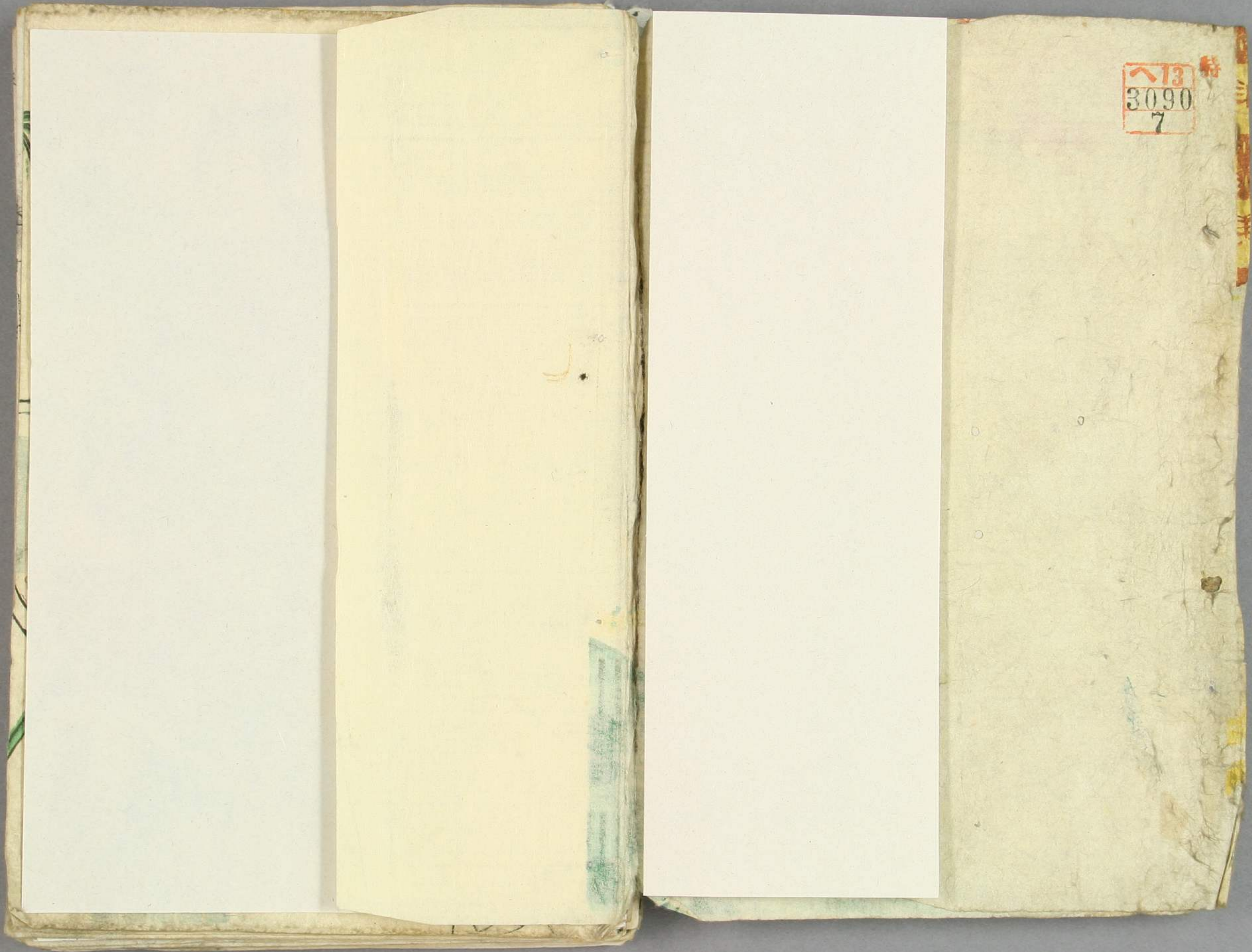


陸河原氏
胡蝶丸卷
十三卷
種考紙
國貞画



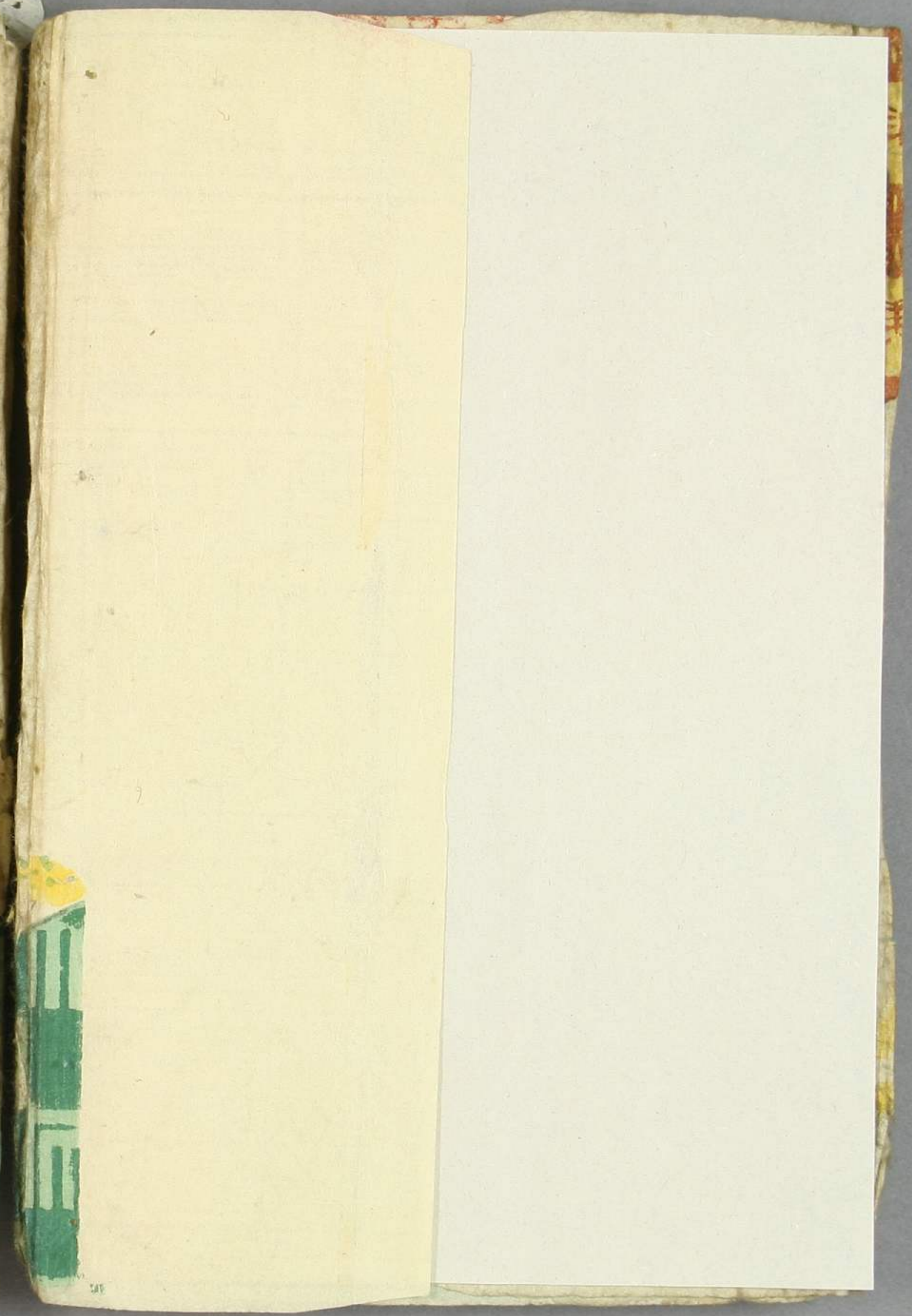
13
3090
7





へ13
3090
7

特



あはららけすこゝろのうら
 集下
 柳の種まきつる
 板の楳園と云く



一 陰

夜並を休む餘寒の脚炒小茶受の焼餅狐色小焦す 扱しつる
 未足らまきニッしつる此三飽さう傍よある室町の草鴉とれば此草紙
 善悪二足の狐あり黒龍と呼妖狗あり加之筑前の續風土記の
 載る奇談志戸郡茨屋村の久右衛門が養狗の捏と自在板に
 事小掬くの支話狗と少女の名とまれと狸の猶畜生あるれば
 ちと獸が多過てつる人もうらさかろん書改さんくと札を
 願つ離さくゆる温る布團の下も矢倉の四脚描きえ隅に
 眠るる

慶應四年新刊卯二月上旬脱藁

柳の種まき





○花園胡蝶



○塵塚蜻蛉







田十三

三

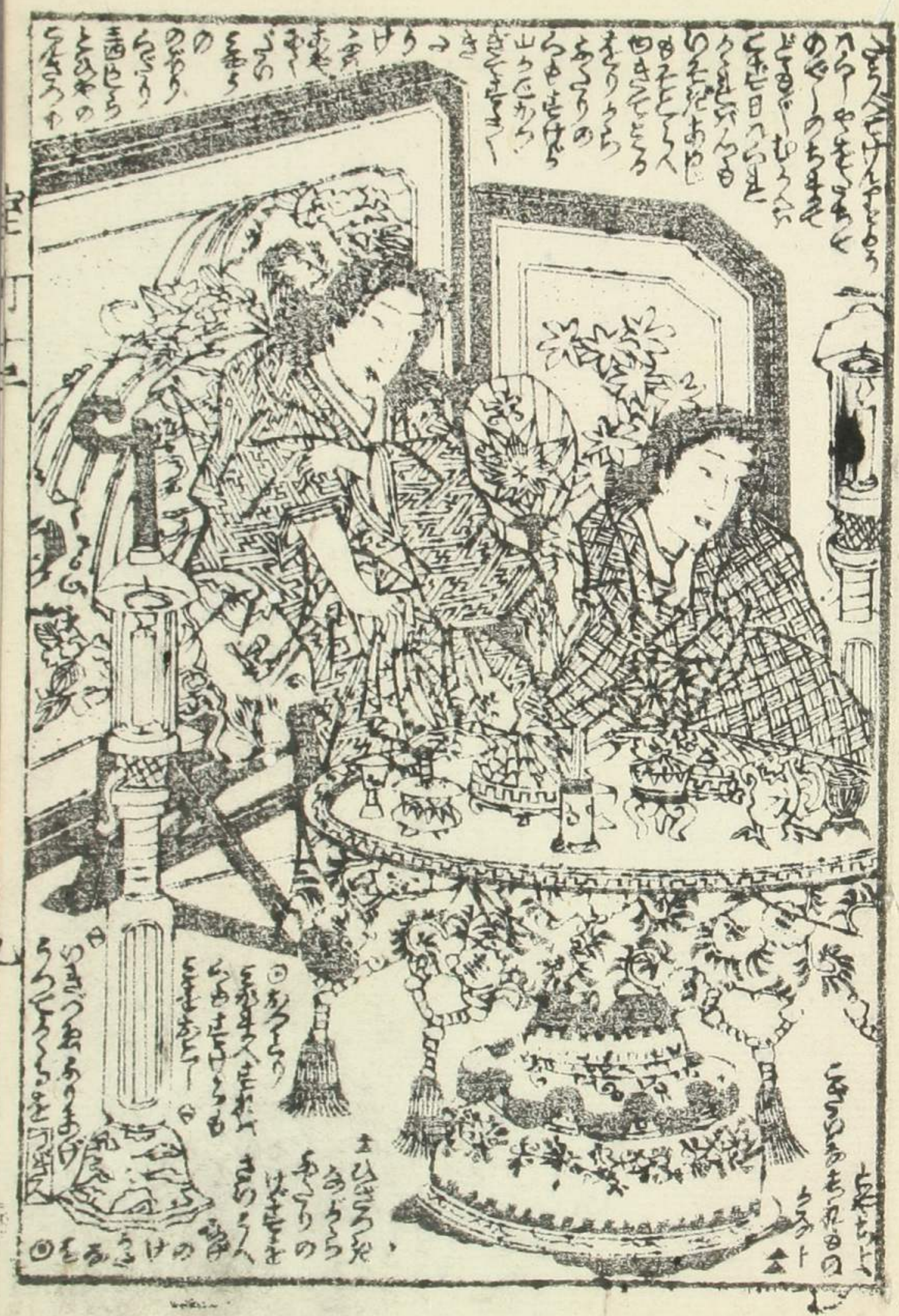


室町十三

五







室田十三

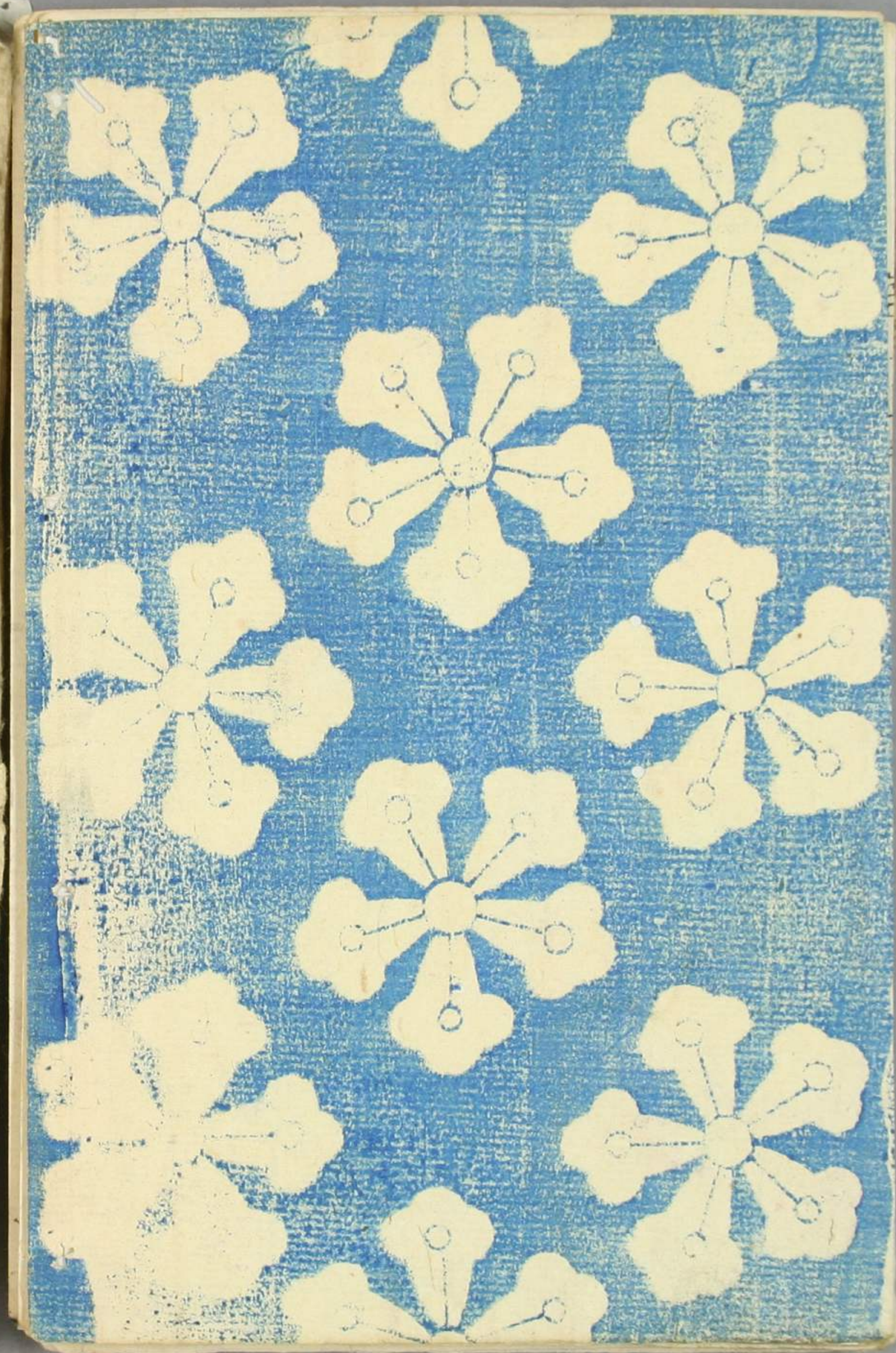




八景
下
卷

種
芳
氏
國
貞
画

十三番下

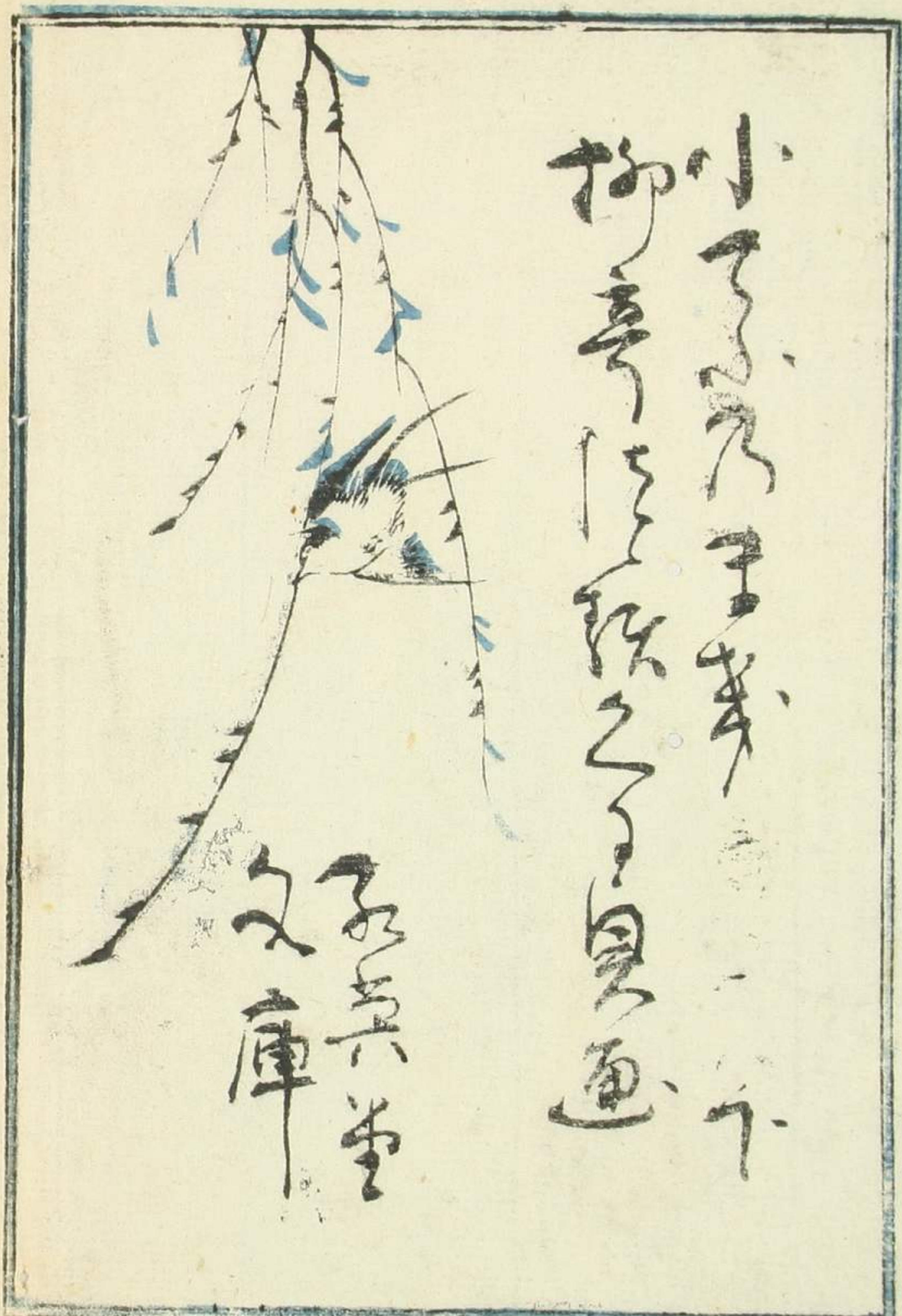




Vertical columns of handwritten text in a cursive style, likely a commentary or poem related to the illustration.

Vertical columns of handwritten text in a cursive style, continuing the commentary or poem.

Vertical columns of handwritten text in a cursive style, continuing the commentary or poem.



Handwritten text in a cursive style, possibly a title or a specific part of the poem.

Vertical columns of handwritten text in a cursive style, continuing the poem or commentary.

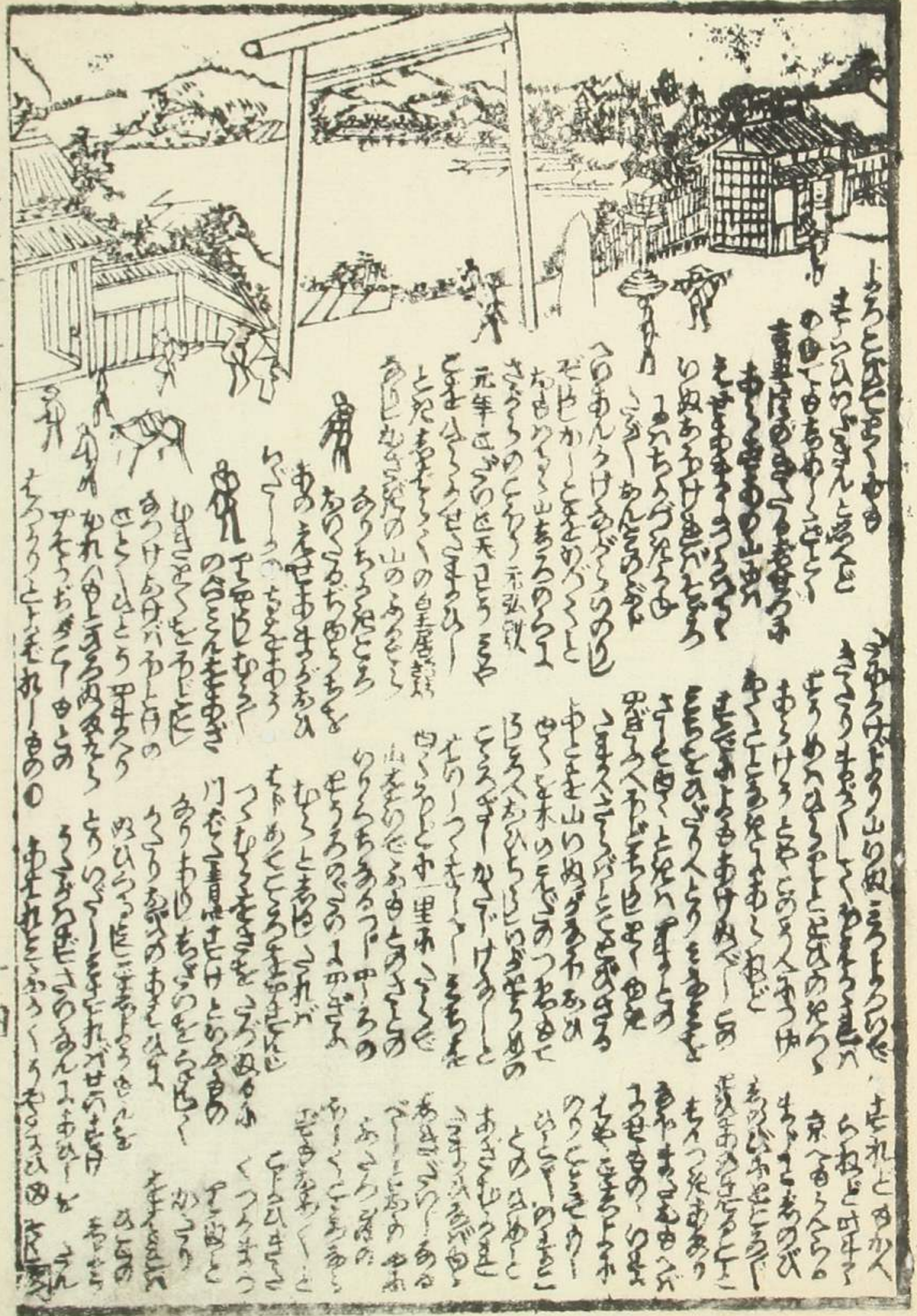


Vertical Japanese text columns surrounding the illustration, likely a narrative or commentary.



Vertical Japanese text columns surrounding the landscape illustration, including a large illustration of a bear at the bottom left.





Handwritten text in a cursive script, likely a Japanese dialect, arranged in vertical columns. The text is densely packed and covers the lower two-thirds of the page. It appears to be a narrative or a collection of short pieces related to the scene above.



Handwritten text in a cursive script, arranged in vertical columns around the illustration. The text is densely packed and covers the lower two-thirds of the page. It appears to be a narrative or a collection of short pieces related to the scene above.



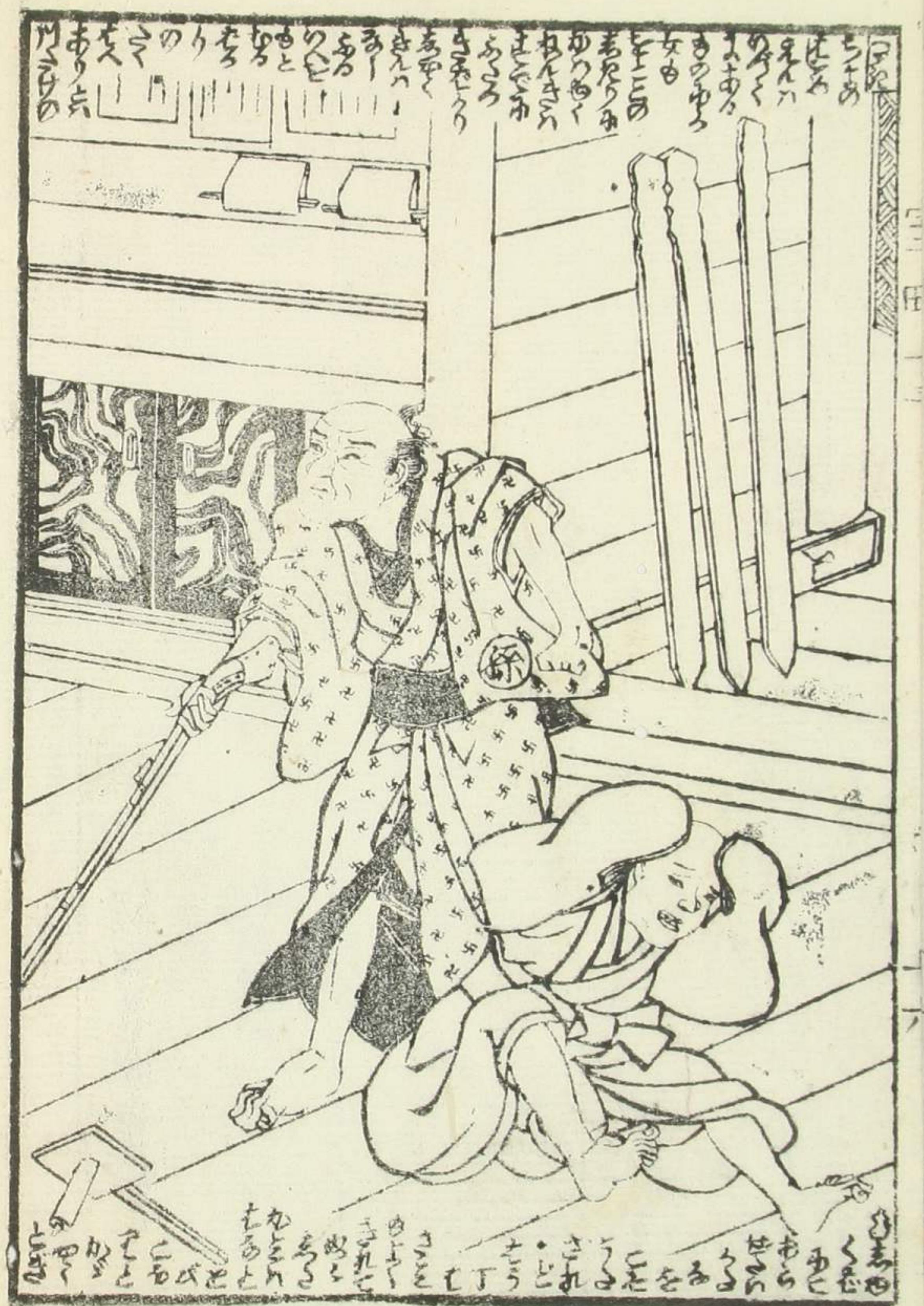
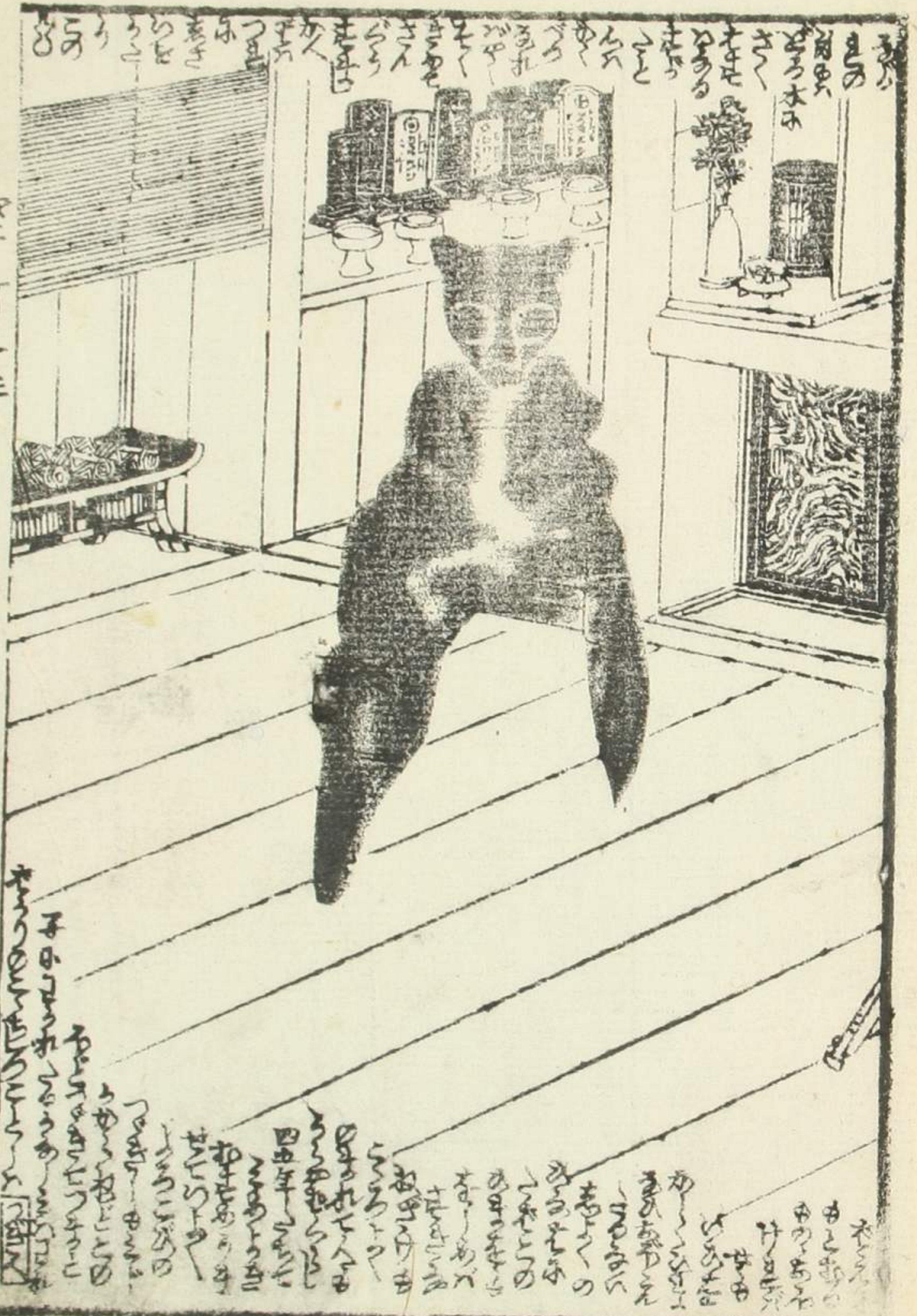


Vertical columns of Japanese text, likely a dialogue or narrative. The text is written in a traditional style, with some characters in larger sizes for emphasis. The columns are arranged from right to left, following the reading convention of the time.



Vertical columns of Japanese text located below the illustration on the right page, continuing the narrative or dialogue.

室田十三







山田

山田



山田

山田



田
上
三

二



田
上
三

二

厚化粧萬年鳴田

井編 春水作
大尾 國貞画

新島九尾傳

井編 春水作
大尾 國貞画

室町源氏胡蝶卷

三編 種彦作
大尾 國貞画

筆海四國圖書

十編 種彦作
大尾 國貞画

鼠洞通夜譚

十編 種彦作
大尾 國貞画

明鶴墨画廻補襦

井編 種彦作
大尾 國貞画

童謡妙々車

三編 種彦作
大尾 國貞画

花封替玉章

十編 種彦作
大尾 國貞画

薄倂幻日記

三編 春水作
大尾 國貞画

八犬傳大の巻紙

六編 春水作
大尾 國貞画

七娘馬の葛飾

十五編 種彦作
大尾 國貞画

萬屋吉藏板

大尾 國貞画



不許重酒

柳亭種彦作

梅蝶樓國貞画

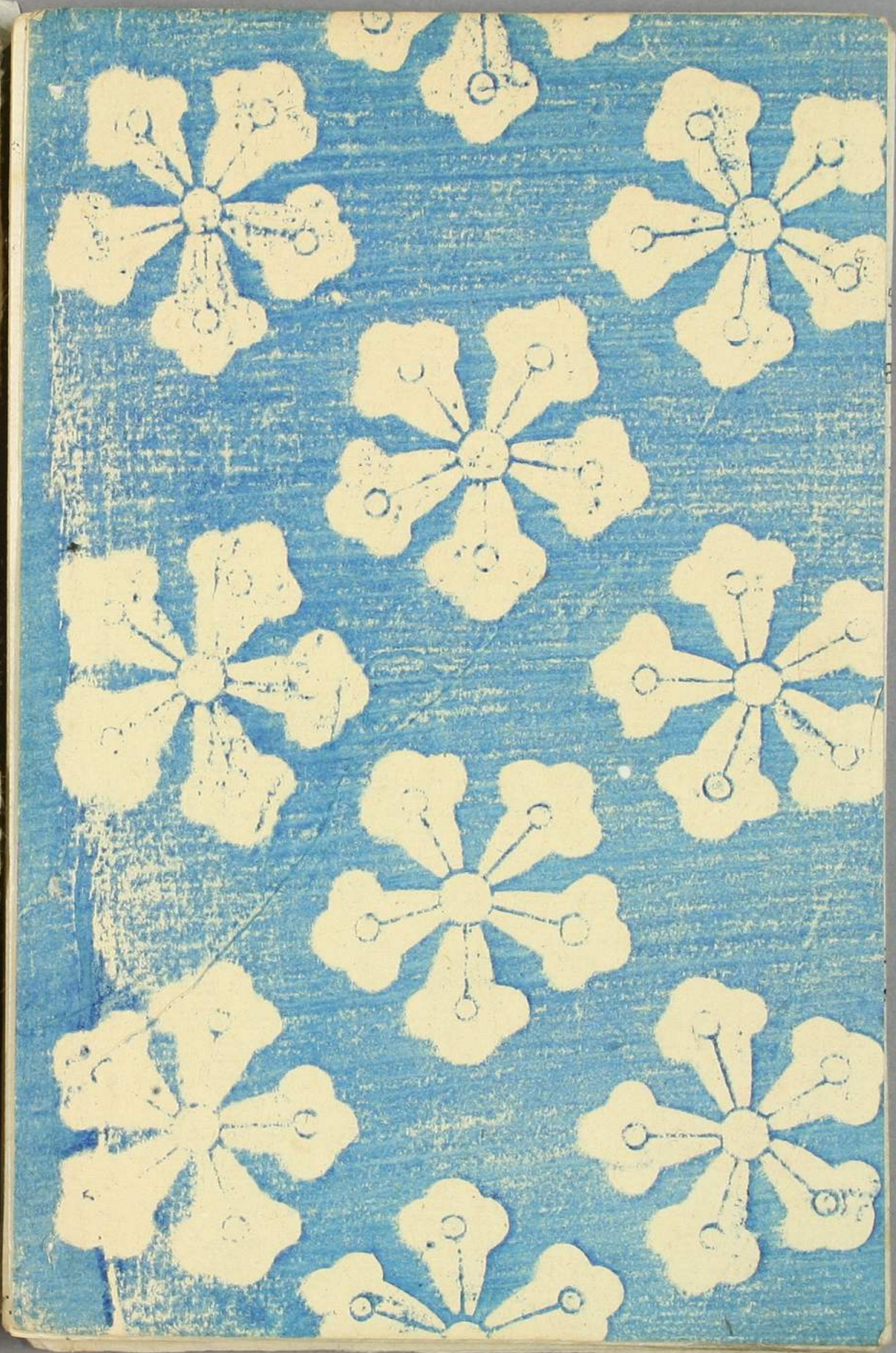
紅英堂欽白



室所源氏小蝶乃卷

種秀乃化國貞畫

十四編





神楽巻
代新
園自

十四編上

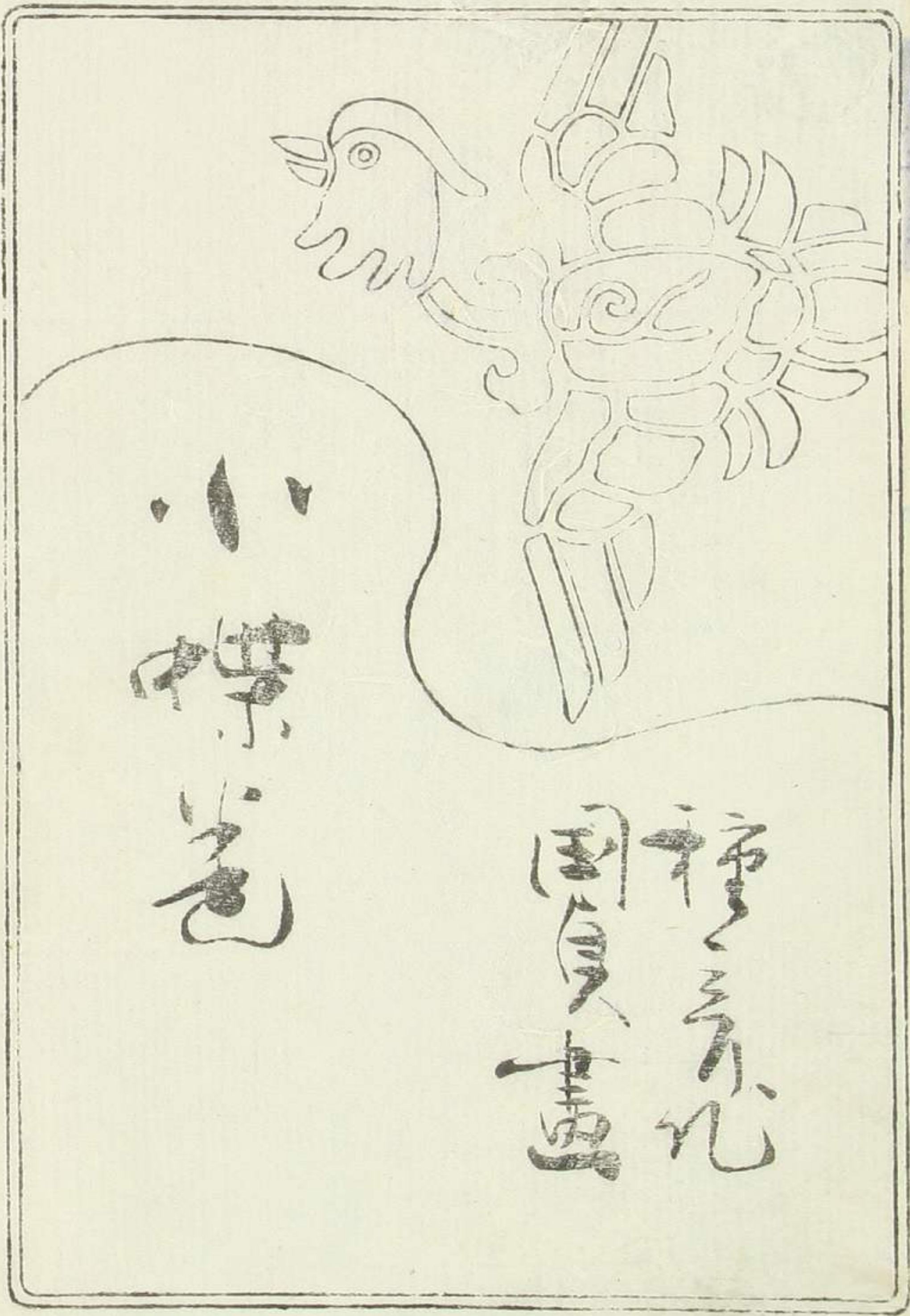
五



古き物語ハ巻物多ク一巻ハ源氏の最初より綴本まで幾
 巻といハれ五十四帖と云則ハ巻物多クハ支明ク昔葉の巻ハ
 幅大閨屋ハ僅小四片五片之長短比一ハ参差ハ目生ハ異ハ才女
 新案巻物ハ積と見苦ハ帖とせらるハ東海道の宿
 小宮根八里の長丁場市ハ五井赤坂ハ半里ハ源氏の御世ハ
 ありテの制と云ハカクハ長譚ハ其一段の長キハ過テ飽ハ
 廣治信濃ガ父ハ話四五十丁胡蝶秋津ガ久ク出ぬト云ハ人ハ
 ありテ一十五編トハ後々ハ短キ丁場ハ形容カ人ハ毎冊火の一
 丁トモ二人の話と揆トベ

柳之種

室





真の花園姫漸々
猛くおろ子細ハ
十九編ナリキ分明

六十一



六十二

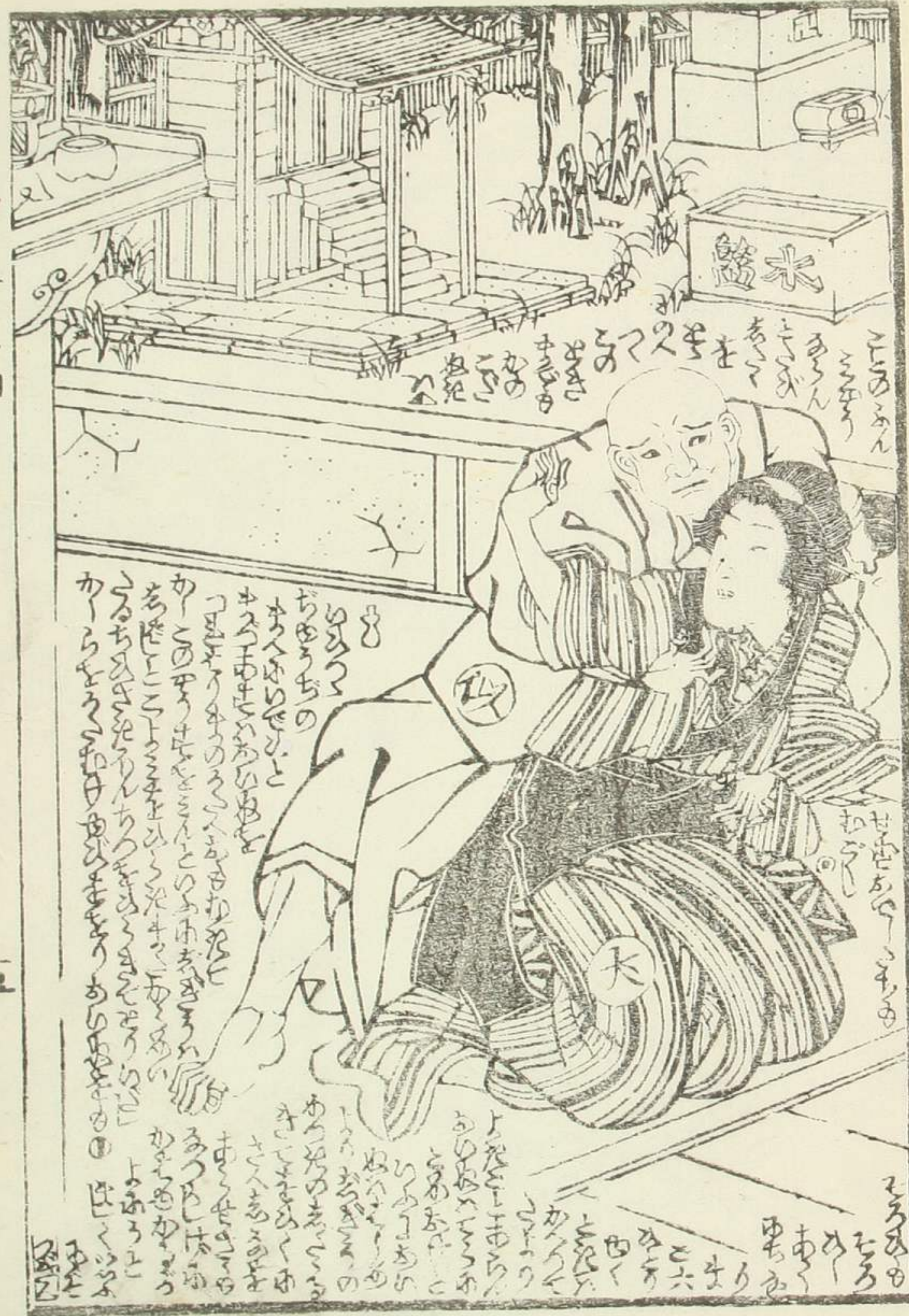


Annotations in cursive script, likely representing the dialogue or thoughts of the characters in the illustration. The text is written vertically around the central figures.



Annotations in cursive script, likely representing the dialogue or thoughts of the characters in the illustration. The text is written vertically around the central figures.







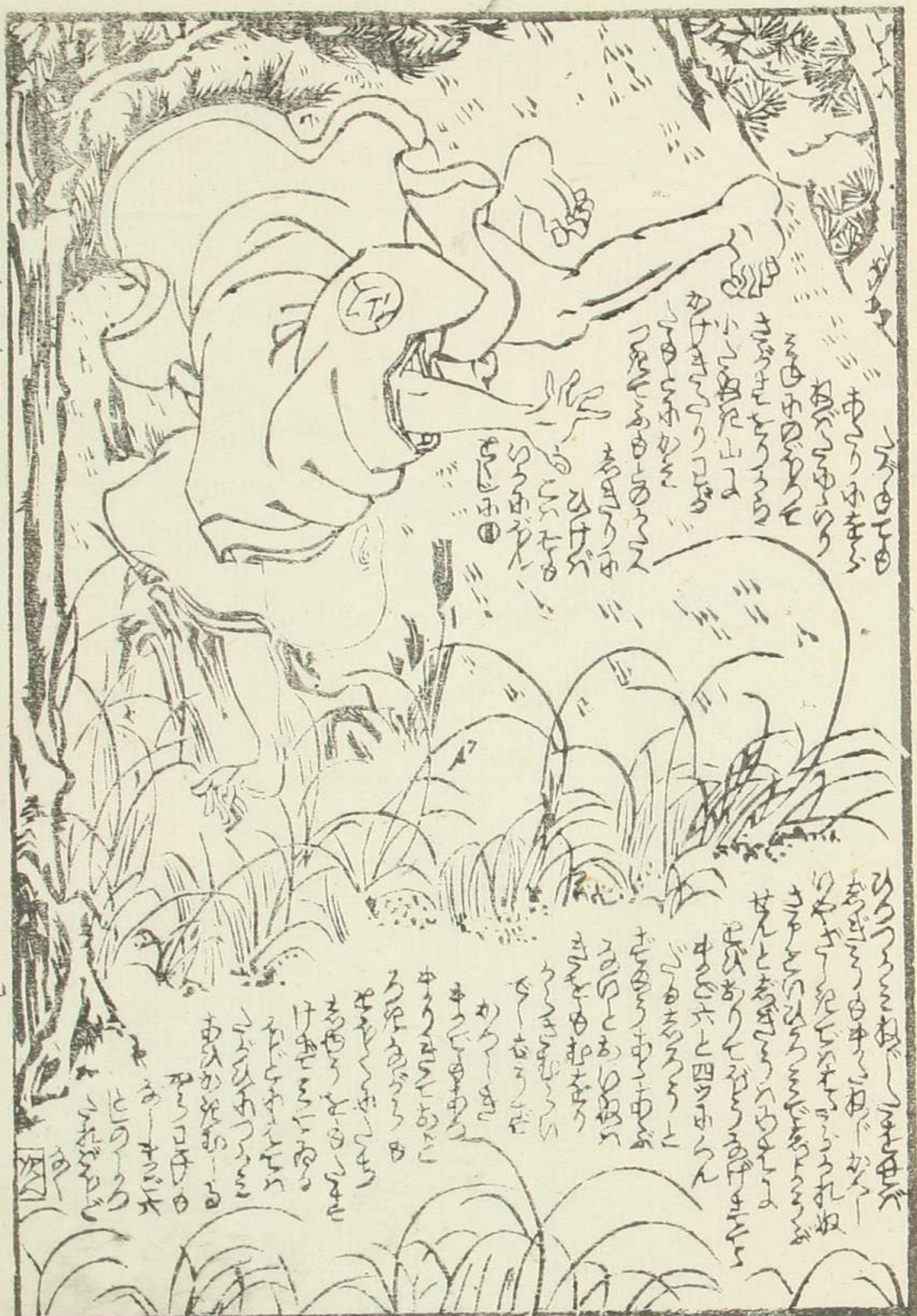




110



111





あゝ 死

あゝ 死

あゝ 死

あゝ 死

あゝ 死

あゝ 死

あゝ 死

あゝ 死



あゝ 死

あゝ 死

あゝ 死

あゝ 死

あゝ 死

あゝ 死

あゝ 死

あゝ 死



種彦著
丹波
國貞画

柳蔭月朝妻

十編
大尾

山々亭有人作
梅朝樓國貞画

藪黃鸝八幡不知

十編
大尾

山々亭有人作
錦朝樓芳席画

阿玉ヶ池櫛月形

五編
大尾

爲永春水作
梅堂國貞画

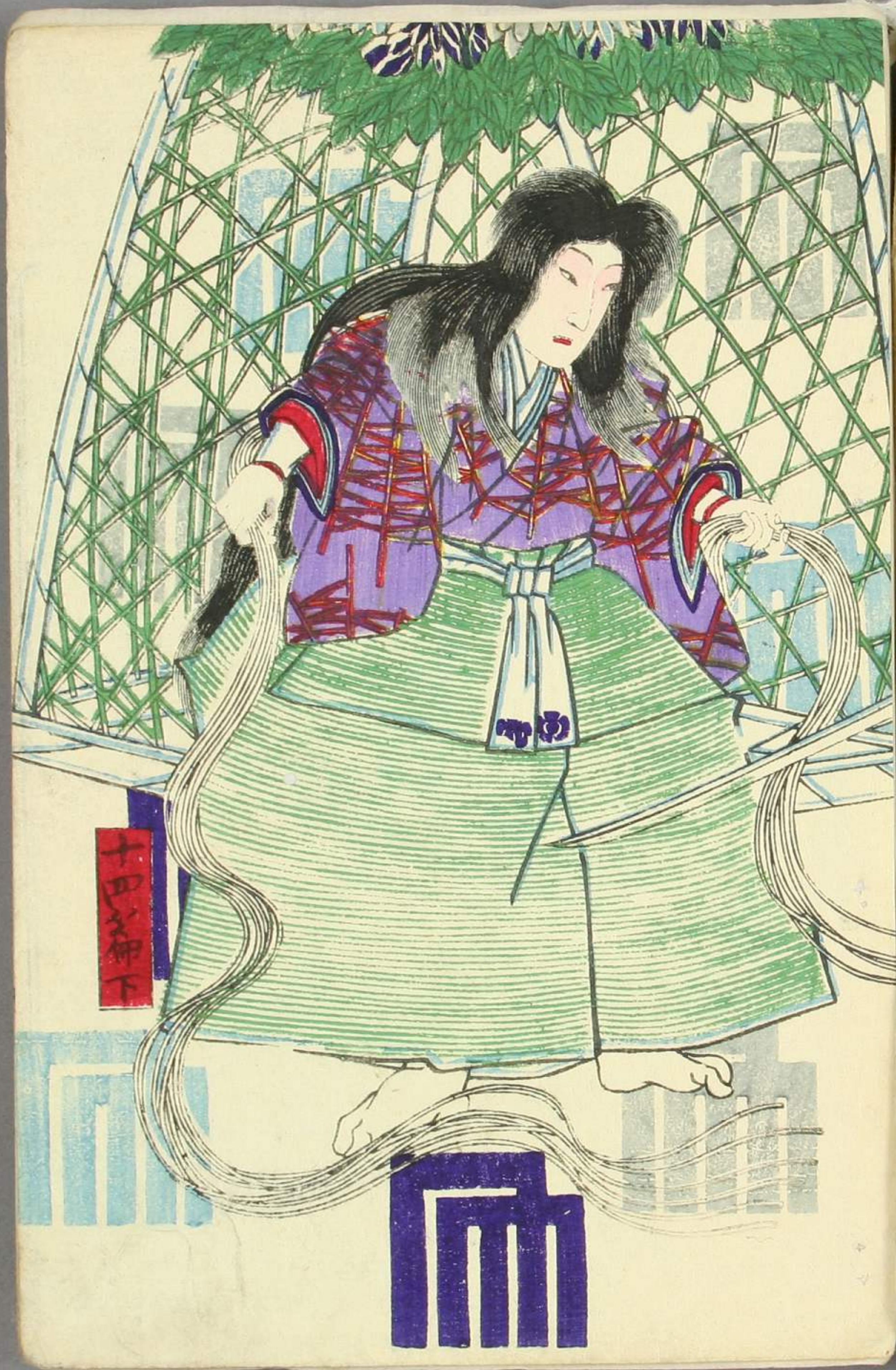
八犬傳大の奴紙

六十柳亭作
大尾國政画

小學行儀法 全一冊

實母散

くんせんさん
ふじんちのみ
切のり葉
中務南備馬所東
一葉堂考辨





三田の
三田の
三田の

三田の
三田の
三田の

三田の
三田の
三田の



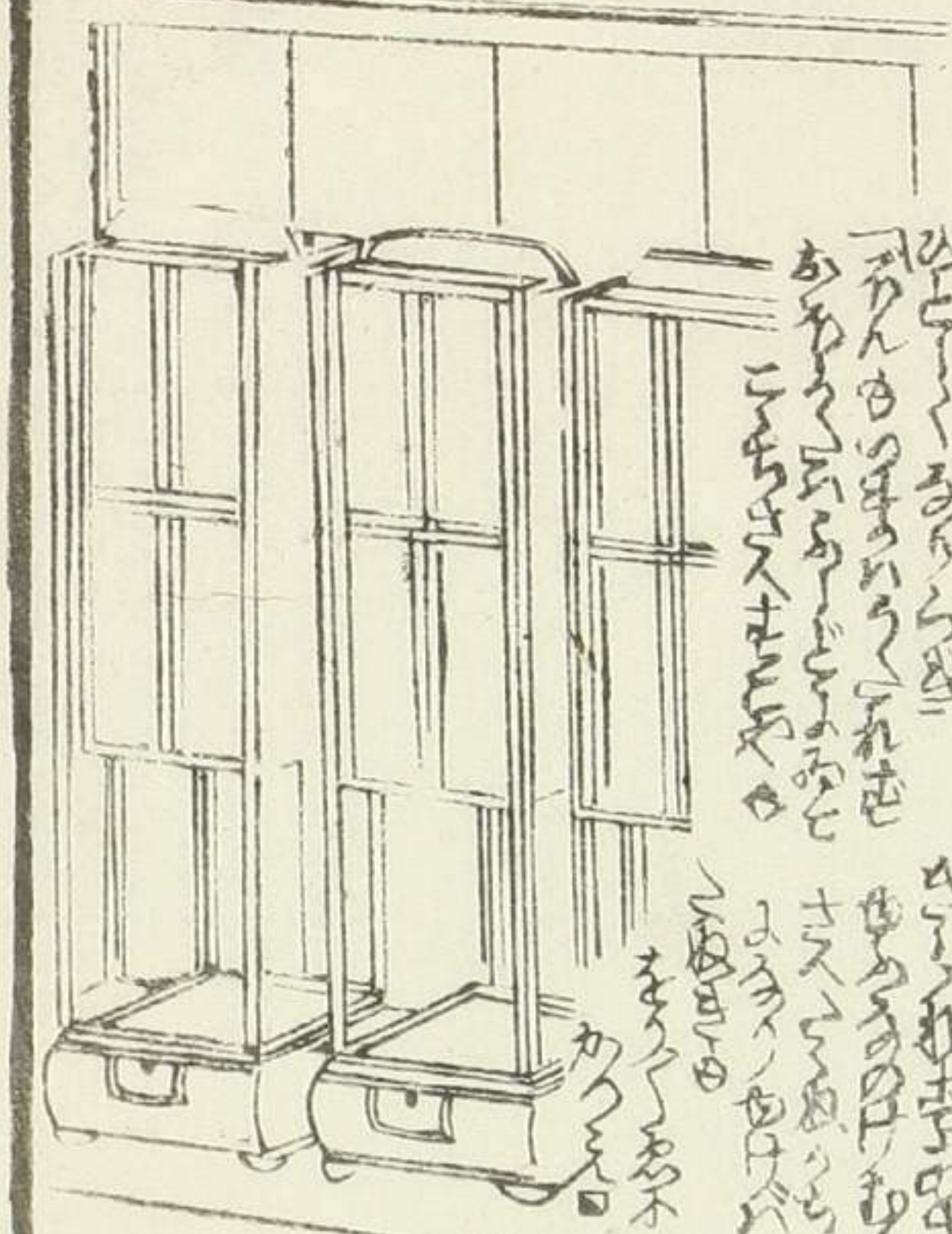
三田の
三田の
三田の

三田の
三田の
三田の

三田の
三田の
三田の

三田の
三田の
三田の

Handwritten text in a cursive script, organized into columns. The text appears to be a list or a series of entries, possibly related to a collection or inventory. The script is dense and fills most of the page.



Handwritten text in a cursive script, located at the top of the page above the illustration.

Handwritten text in a cursive script, located at the bottom of the page below the illustration.



之餘慶

室田十四

十七





種彦著國貞画



假花園の秋津
ふくまび
花御所
あつらふ事
次篇小

あつらふ事
あつらふ事
あつらふ事
あつらふ事
あつらふ事

紅英堂
版元
おん
おん
おん

厚化粧萬年嶋田

十編 春水作
大尾 國貞画

新島九尾傳

十編 春水作
大尾 國貞画

室町源氏胡蝶卷

十編 種彦作
大尾 國貞画

筆海四國聞書

十編 種彦作
大尾 國貞画

鼠洞通夜譚

十編 種彦作
大尾 國貞画

月鴉墨画延補襦

十編 種彦作
大尾 國貞画

童謡妙々車

十編 種彦作
大尾 國貞画

花封蒼玉章

十編 種彦作
大尾 國貞画

薄倂幻日記

三十編 春水作
大尾 國貞画

七幼引鳥飾譚

十五編 春水作
大尾 國貞画

京橋原南傳馬町壹丁目二番地
出板 林吉藏

