

13
3066



へ13
3066



特

類例
此の類例

畫傀儡一面



凡例

供奉志小肉傀儡といふ事あり是肉皮以傀儡（肉を以て）なり
童子芝居の類なり此冊子も畫を（畫を以て）なり
名はけぬ

○冊字

増補小做へど人乃詞小いりてを芝居の類なり
遠歌念佛娘扇等乃人名取假用す

政 二年己卯夏稿成
三年庚辰春發販

柳真種彦記

二面鏡 二編目
養子清十郎



十の外
二面鏡 二編目
と尾とのあはれ

出島屋工左衛門
養子清十郎

細
六の巻
又え

鳳巾卸賣
春風の和平



田島屋娘
於夏

大正二面鏡式編目
大正二面鏡式編目

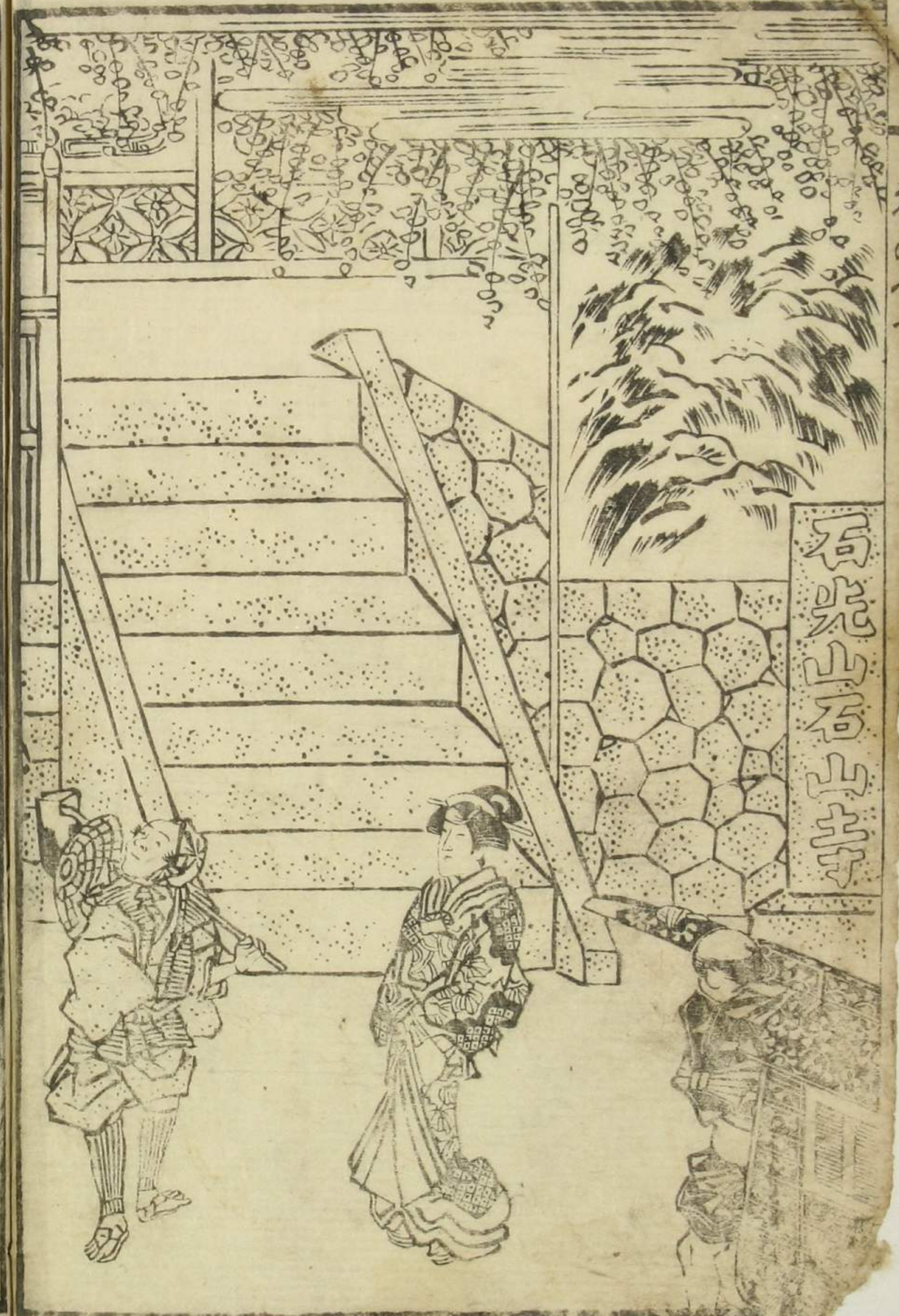
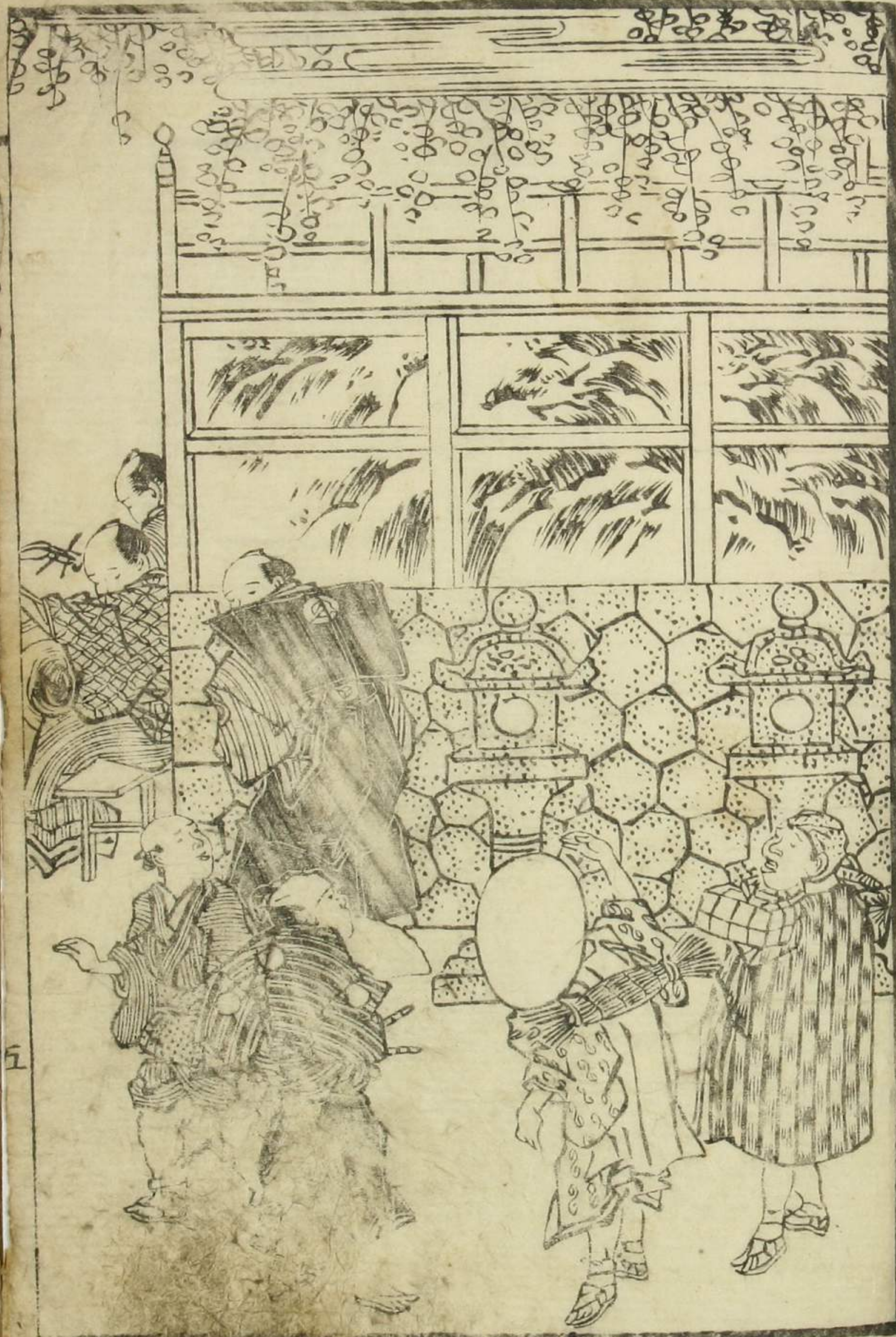
志村數之進の娘小三



小三の進の娘
神備岸次郎

京都五條坂の傾城
咲川太夫の幽魂





石光山石山寺

國貞画種彦作



Handwritten text in vertical columns surrounding the top of the illustration, including the name '種彦' (Shigenari).

Handwritten text in vertical columns surrounding the bottom of the illustration, including the name '仲道' (Nakamichi).



Handwritten text in vertical columns surrounding the top of the illustration, including the name '種彦' (Shigenari).

Handwritten text in vertical columns surrounding the bottom of the illustration, including the name '仲道' (Nakamichi).



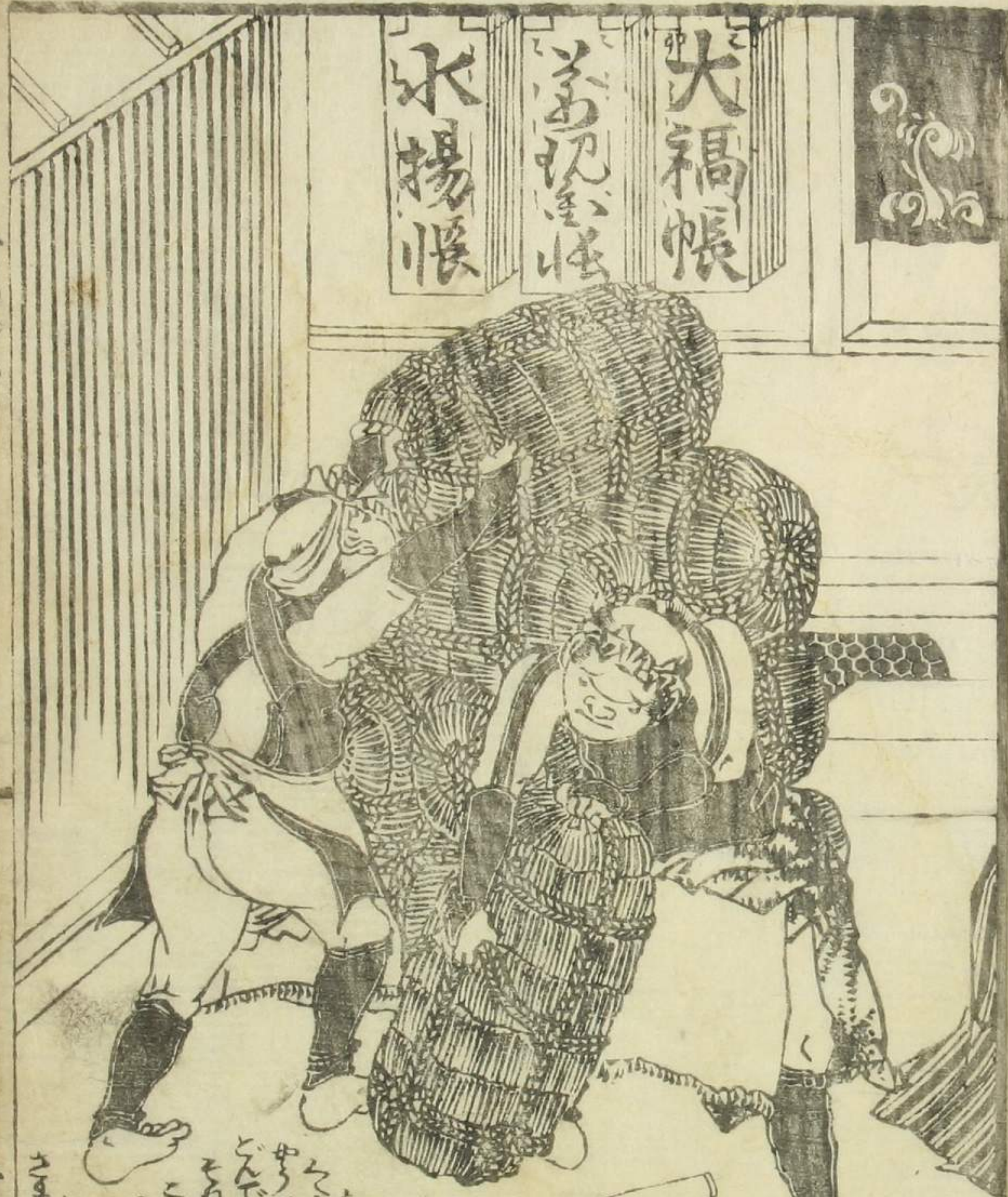
せんごうのちんちんちんちん
 おつちのちんちんちんちん
 せんごうのちんちんちんちん
 おつちのちんちんちんちん
 せんごうのちんちんちんちん
 おつちのちんちんちんちん
 せんごうのちんちんちんちん
 おつちのちんちんちんちん

りんごのちんちんちんちん
 おつちのちんちんちんちん
 りんごのちんちんちんちん
 おつちのちんちんちんちん
 りんごのちんちんちんちん
 おつちのちんちんちんちん

せんごうのちんちんちんちん
 おつちのちんちんちんちん
 せんごうのちんちんちんちん
 おつちのちんちんちんちん
 せんごうのちんちんちんちん
 おつちのちんちんちんちん
 せんごうのちんちんちんちん
 おつちのちんちんちんちん



りんごのちんちんちんちん
 おつちのちんちんちんちん
 りんごのちんちんちんちん
 おつちのちんちんちんちん
 りんごのちんちんちんちん
 おつちのちんちんちんちん



大福帳
 美観金帳
 氷揚帳
 (Vertical text describing the items and scene)



箱
 九
 (Vertical text and dialogue surrounding the scene)

Handwritten text in the top left section of the left page, consisting of several lines of cursive script.

Handwritten text in the middle section of the left page, continuing the cursive script.



Small handwritten text block located below the illustration of the building and basket.

Handwritten text in the top right section of the right page, consisting of several lines of cursive script.

Handwritten text in the middle section of the right page, continuing the cursive script.



Small handwritten text block located below the illustration of the woman and table.

12
 13
 14
 15
 16
 17
 18
 19
 20
 21
 22
 23
 24
 25
 26
 27
 28
 29
 30
 31
 32
 33
 34
 35
 36
 37
 38
 39
 40
 41
 42
 43
 44
 45
 46
 47
 48
 49
 50
 51
 52
 53
 54
 55
 56
 57
 58
 59
 60
 61
 62
 63
 64
 65
 66
 67
 68
 69
 70
 71
 72
 73
 74
 75
 76
 77
 78
 79
 80
 81
 82
 83
 84
 85
 86
 87
 88
 89
 90
 91
 92
 93
 94
 95
 96
 97
 98
 99
 100



長町のだん
おちのよりのすまの夜もあつちやてりも
まのよりのすまの夜もあつちやてりも
まのよりのすまの夜もあつちやてりも
まのよりのすまの夜もあつちやてりも



●市川五郎八景とて
▲市川小太夫とて

かゝるものあつちやてりもあつちやてりも
かゝるものあつちやてりもあつちやてりも
かゝるものあつちやてりもあつちやてりも
かゝるものあつちやてりもあつちやてりも
かゝるものあつちやてりもあつちやてりも
かゝるものあつちやてりもあつちやてりも
かゝるものあつちやてりもあつちやてりも
かゝるものあつちやてりもあつちやてりも
かゝるものあつちやてりもあつちやてりも
かゝるものあつちやてりもあつちやてりも



●市川五郎八景とて
▲市川小太夫とて
●市川五郎八景とて
▲市川小太夫とて
●市川五郎八景とて
▲市川小太夫とて
●市川五郎八景とて
▲市川小太夫とて

