

五冊物

富貴間物語



初巻欠

2946
201





特
2946
201

廿四

佐藤武

昭和十年
三月五日
購求

6



とらふてはてハマシヤ
とらふてはてハマシヤ
とらふてはてハマシヤ
とらふてはてハマシヤ
とらふてはてハマシヤ
とらふてはてハマシヤ

とらふてはてハマシヤ
とらふてはてハマシヤ
とらふてはてハマシヤ
とらふてはてハマシヤ
とらふてはてハマシヤ



とらふてはてハマシヤ
とらふてはてハマシヤ
とらふてはてハマシヤ
とらふてはてハマシヤ
とらふてはてハマシヤ
とらふてはてハマシヤ

とらふてはてハマシヤ
とらふてはてハマシヤ
とらふてはてハマシヤ
とらふてはてハマシヤ
とらふてはてハマシヤ

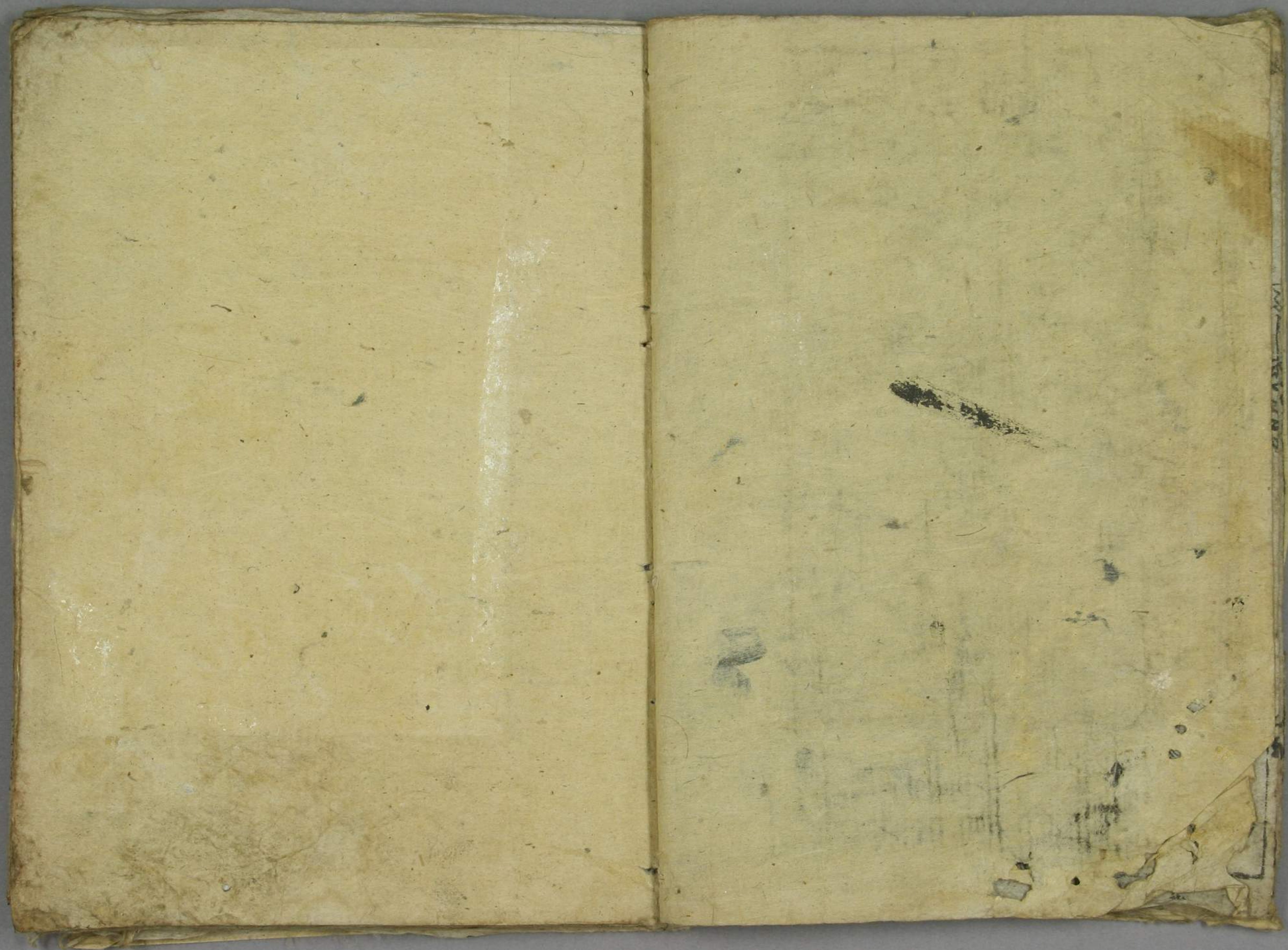
世
 末
 集



八カ
 おろし
 小
 入
 小
 入
 小
 入

入
 小
 入
 小
 入
 小
 入

入
 小
 入



せんあらしまうりて
 のち三人の子あり
 あつとあつとあつと
 けふあつとあつとあつと
 ちぢとあつとあつとあつと
 たしとあつとあつとあつと
 かしとあつとあつとあつと



世
 徳







あやかしや
うらやま
あやかしや
うらやま
あやかしや
うらやま



あやかしや
うらやま
あやかしや
うらやま
あやかしや
うらやま
あやかしや
うらやま

あやかしや
うらやま
あやかしや
うらやま
あやかしや
うらやま



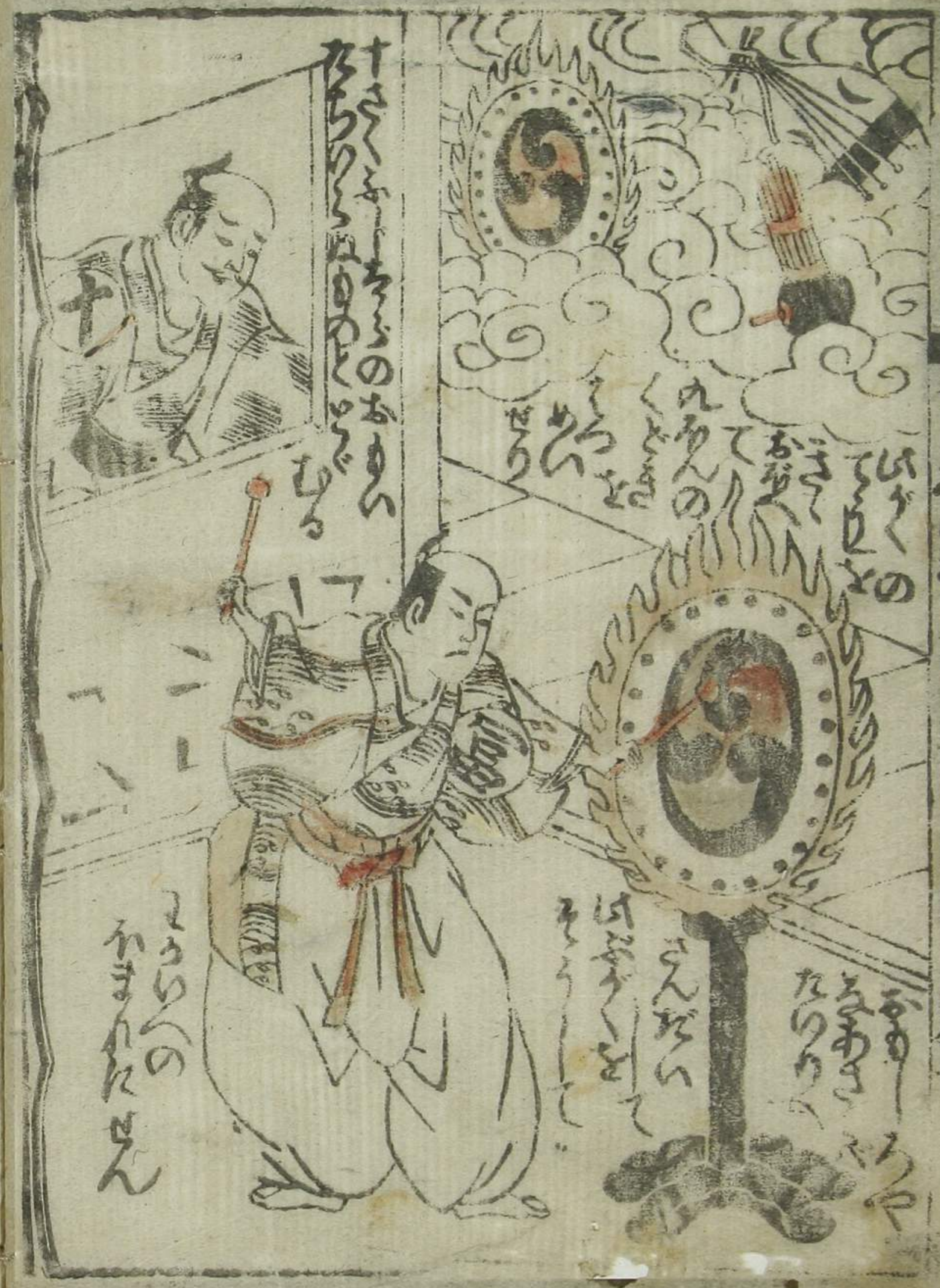
あやかしや
うらやま
あやかしや
うらやま
あやかしや
うらやま

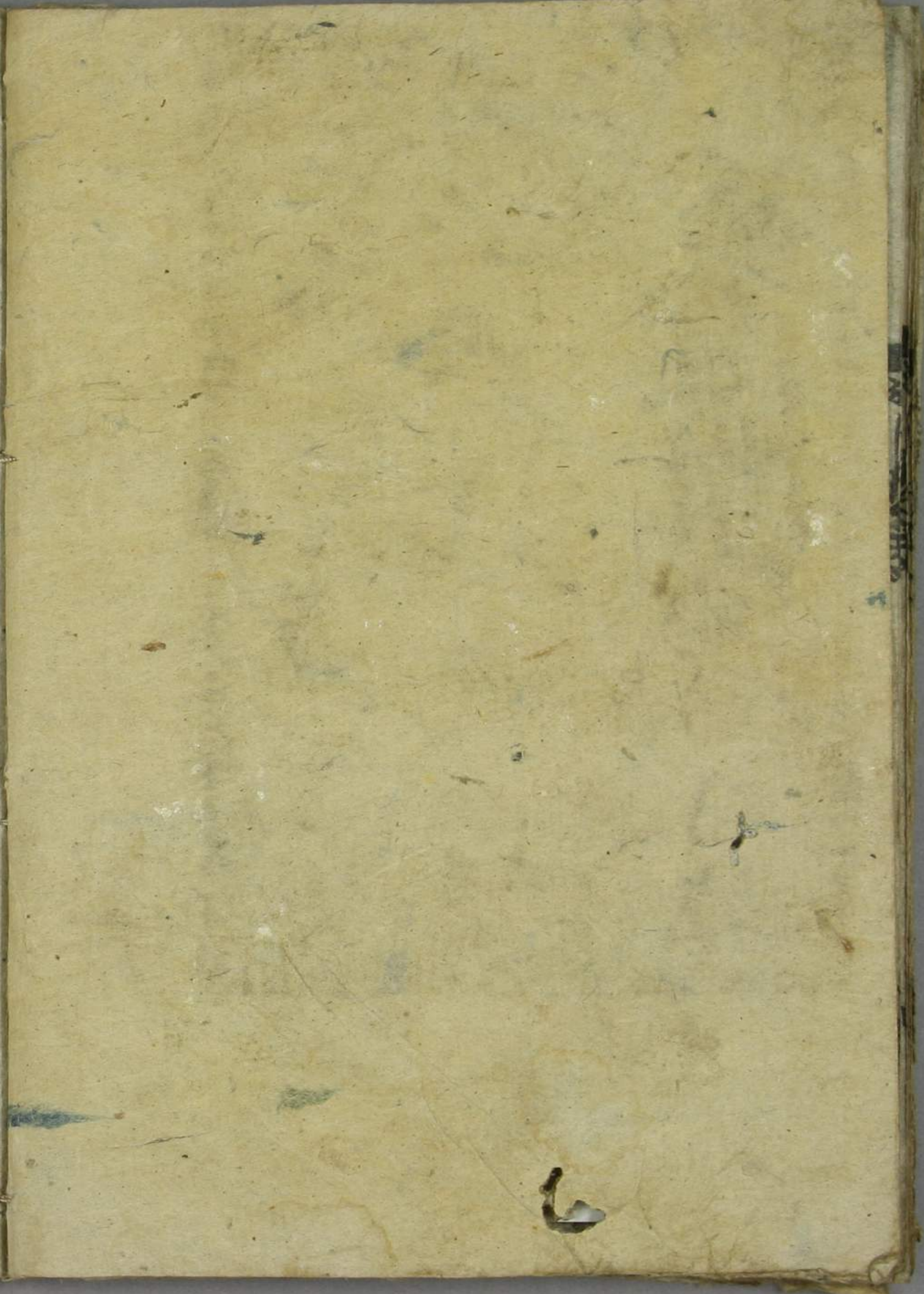
あやかしや
うらやま

あやかしや
うらやま



井に河白松 桑々々々々
 礼方御近 之の由々々
 け取のふも 御近
 け取のふも 御近





あつてへーまの
いさくまの
さへいせり
うさてり



あつてへーまの
いさくまの
さへいせり
うさてり

あつてへーまの
いさくまの
さへいせり
うさてり



あつてへーまの
いさくまの
さへいせり
うさてり

あつてへーまの
いさくまの
さへいせり
うさてり

仕
 女
 侍
 候



鳥のういさぎと
 ちかひうらす
 ろさきり
 こゝろのしむくゆさかり
 るる思ふまゝのよあり

うらり
 鳥のういさぎと
 ちかひうらす
 ろさきり
 こゝろのしむくゆさかり
 るる思ふまゝのよあり

記録所

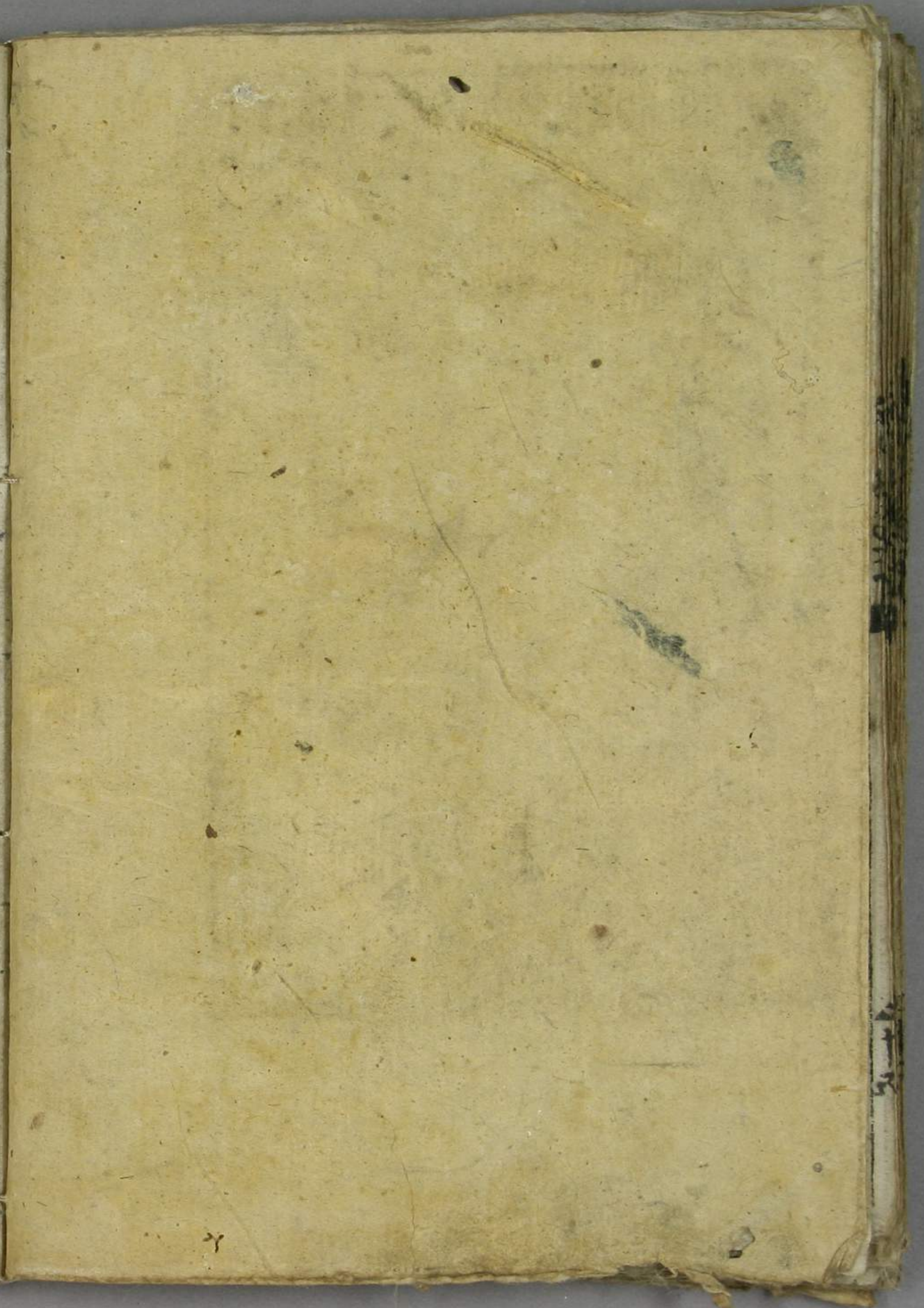
ふし
なほ
何もの
ふち
ふち
ふち
ふち
ふち



ふし
なほ
何もの
ふち
ふち
ふち
ふち
ふち

ふし
なほ
何もの
ふち
ふち
ふち
ふち
ふち

ふし
なほ
何もの
ふち
ふち
ふち
ふち
ふち



記録新

あまのついで
いそいそ
もくろいそいそ
ふたりのついで



さうして
くらひ

あまのついで
いそいそ
もくろいそいそ
ふたりのついで



さうして
くらひ







かりのぼとあしこしんたがくあまの
 さまれいあたれけつういふあまの
 ちれうりむのあたりを
 すとをさか
 そのくろく
 いかうり
 めいとのろえ
 まがれハ
 かし



かりのぼとあしこしんたがくあまの
 さまれいあたれけつういふあまの
 ちれうりむのあたりを
 すとをさか
 そのくろく
 いかうり
 めいとのろえ
 まがれハ
 かし

五冊物

五冊物
五冊物
五冊物
五冊物
五冊物





This page contains several rectangular and circular stamps, likely ownership or library marks. The most prominent feature is a large, bold, handwritten title in the center, which reads "忠行" (Chūyū). To the right of this title, there is a vertical column of smaller, less legible handwritten characters. The stamps are scattered across the page, with some appearing to be arranged in a grid-like pattern around the central text.



あはれのふしをうらま
あはれふしあはれ
いさよりのちねあはれ
いさよりのちねあはれ
いさよりのちねあはれ

玉でつくろひて
くさいや
くさいや
くさいや

はなはな
はなはな
はなはな
はなはな



あはれふしあはれ
あはれふしあはれ
あはれふしあはれ
あはれふしあはれ

あはれふしあはれ
あはれふしあはれ
あはれふしあはれ
あはれふしあはれ

あはれふしあはれ
あはれふしあはれ
あはれふしあはれ
あはれふしあはれ



新
木
土
心

ハ
イ

あ
れ
は
し
ら
せ

あ
ら
ま
り
の
ま
ま
に
あ
ら
ま
り
の
ま
ま
に

あ
ら
ま
り
の
ま
ま
に

あ
ら
ま
り
の
ま
ま
に

あ
ら
ま
り
の
ま
ま
に



新
木
土
心

ま
ま
に
二
月
廿
二
日
人
が
あ
ら
ま
り
の
ま
ま
に
あ
ら
ま
り
の
ま
ま
に

あ
ら
ま
り
の
ま
ま
に
あ
ら
ま
り
の
ま
ま
に
あ
ら
ま
り
の
ま
ま
に
あ
ら
ま
り
の
ま
ま
に

あ
ら
ま
り
の
ま
ま
に



