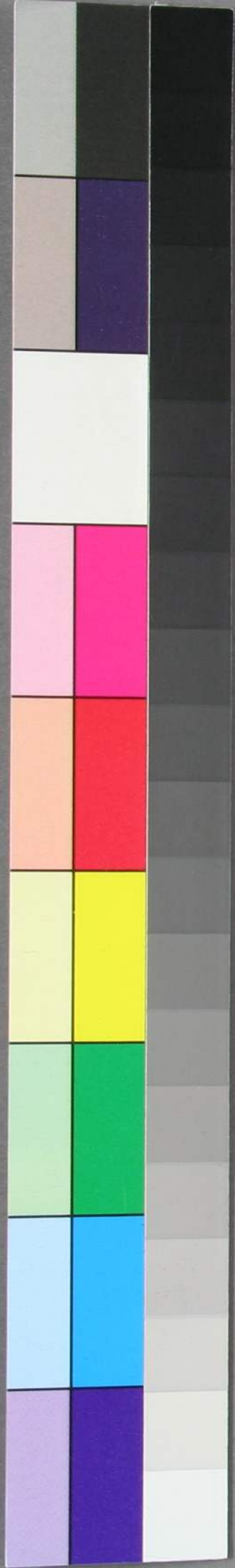




如安
里丹波小雲
冊三全

春子丙
春亭画
正二作

13
2378
285



特
2398
285

卷之上

葛葉山人正二作
勝川春亭畫

往昔語丹波小雲

丙子春發兌

江戸馬喰町二丁目 錦耕堂版

むづーらありたんをれこゆき

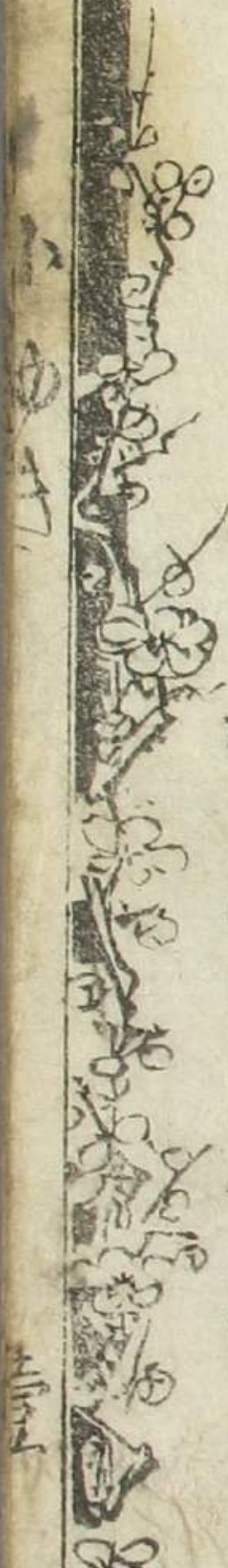
往昔語

所子指方をばは梅嶽を以て遊山を好む者なり
毎年秋後物山登り入山の中を歩む所は
はたけ母波の園山を歩む所なり
と母波と云はれ人の名山なり
雲傳の遺跡も梅嶽の白雲の
觀音寺にあり
雲傳の遺跡も梅嶽の白雲の
觀音寺にあり
雲傳の遺跡も梅嶽の白雲の
觀音寺にあり



鳳凰軒作

松元馬喰町三丁目七段屋敷



中 之 卷





春
 風
 吹
 綠
 柳
 花
 開
 正
 好
 遊
 園
 樂
 事
 無
 窮



春風吹綠柳
 花開正好遊
 園樂事無窮

鳳凰軒著作
 勝川春亭画

筆者 晋米

現
卷

全
藏