



A 1 2 3 4 5 6 M 8 9 10 11 12 B 13 14 15 17 18 19



遠
2378
219

五柳亭主人著
歌川女秀画
全四册
前編

高木 旅路 迺春 雨

織右門

文政 享和
孟春 新版

森屋治兵衛上梓



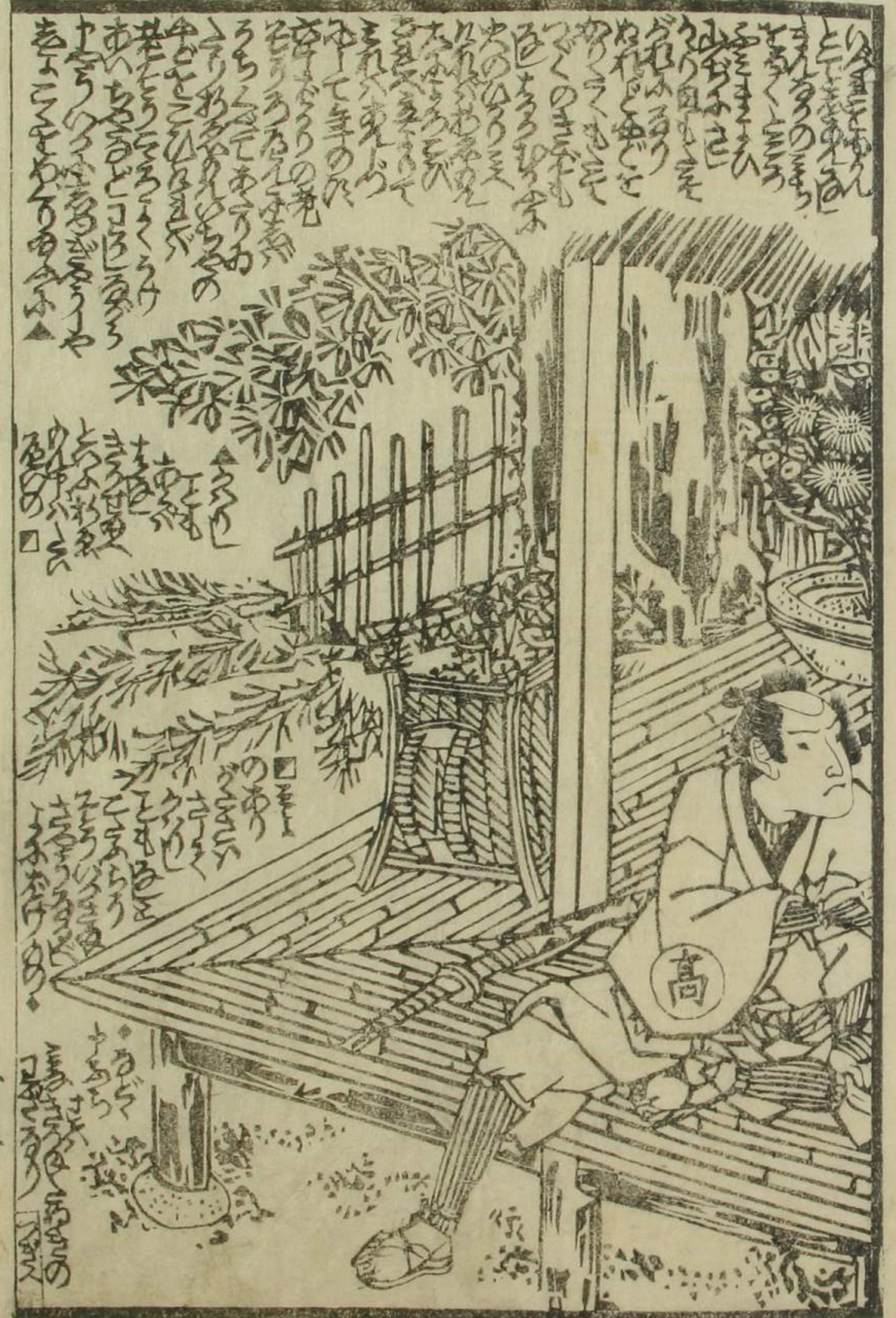
高木

五

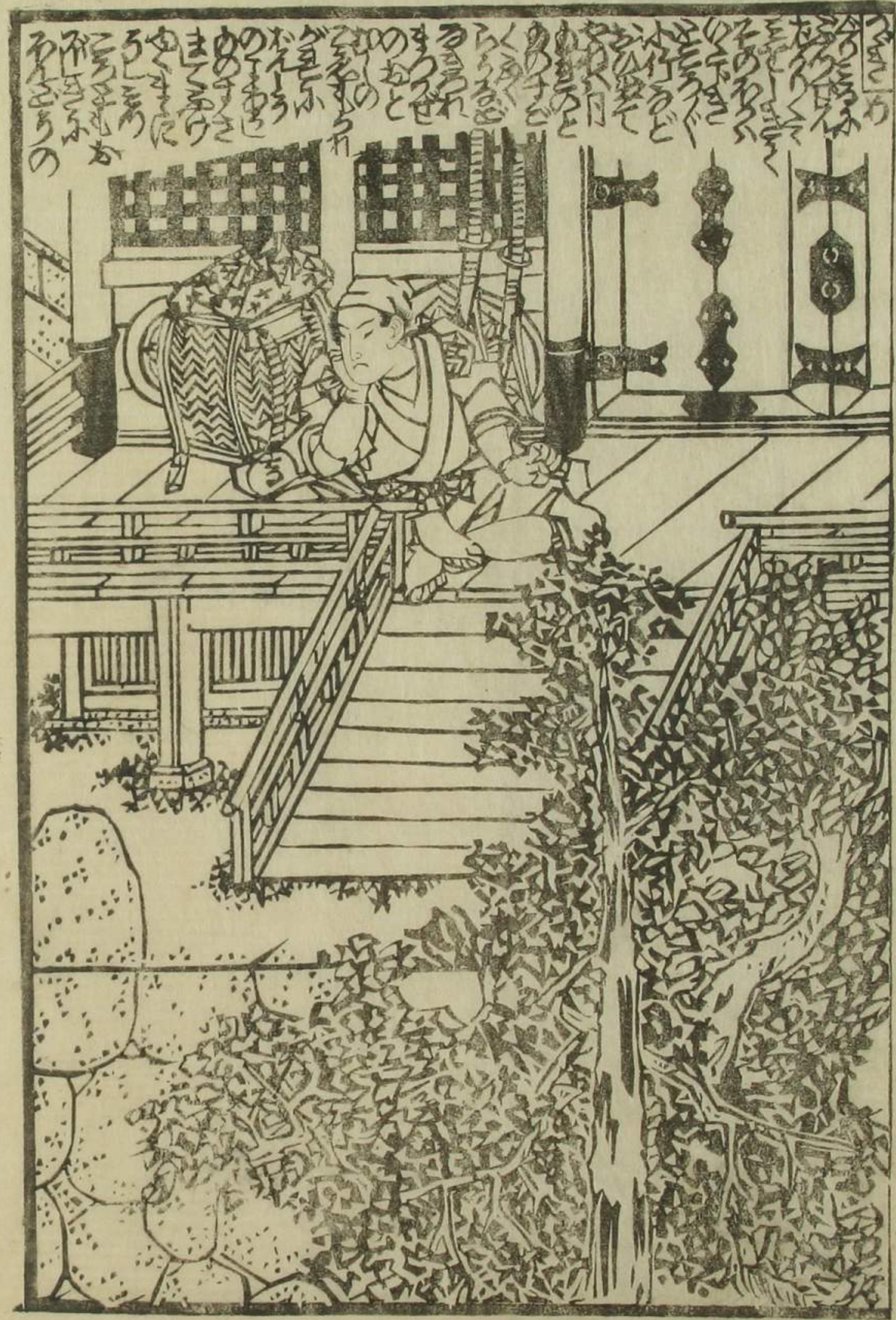
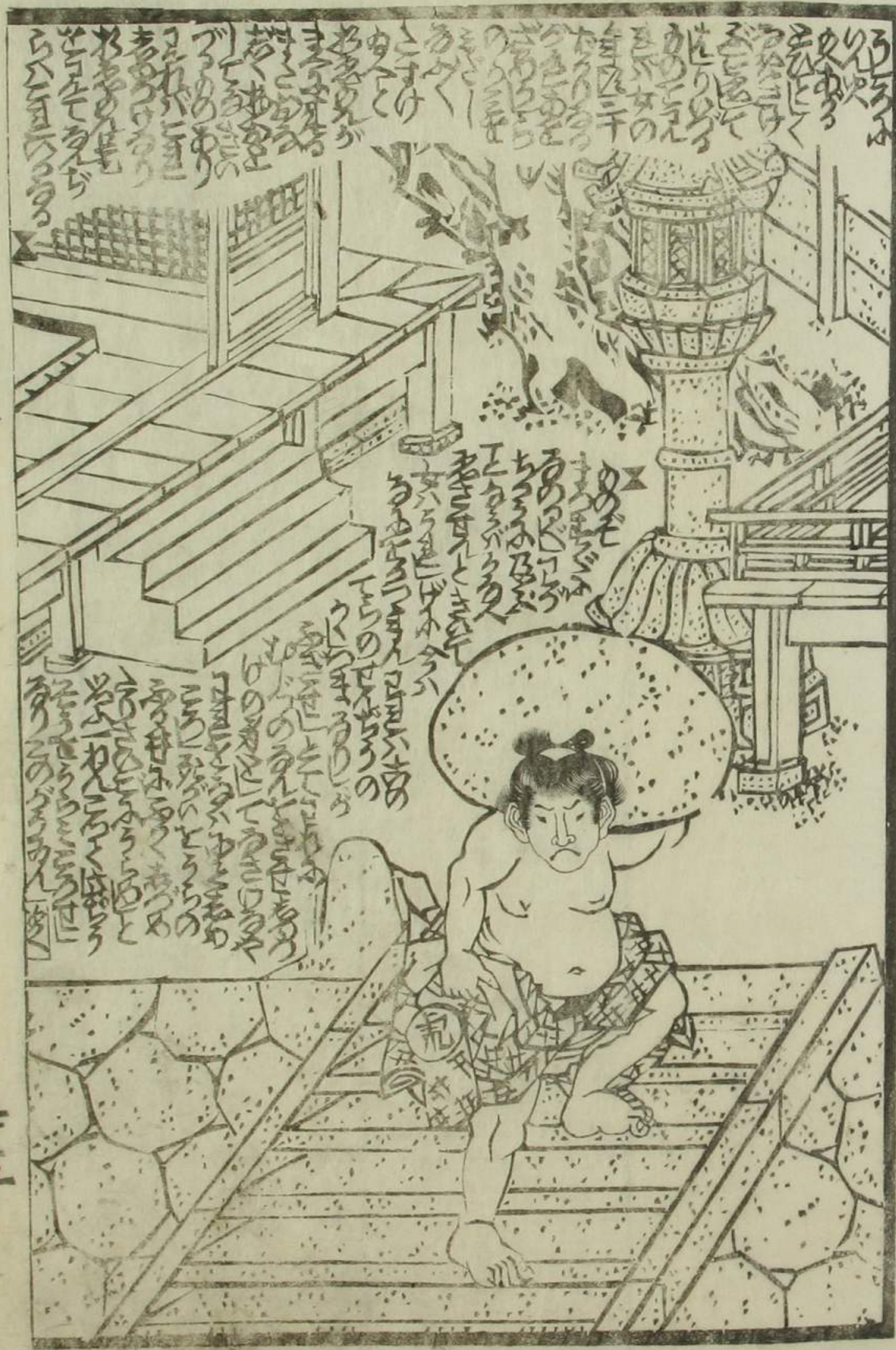




藤原氏の御門下
 藤原氏の本
 藤原氏の御門下
 藤原氏の御門下
 藤原氏の御門下
 藤原氏の御門下
 藤原氏の御門下
 藤原氏の御門下
 藤原氏の御門下
 藤原氏の御門下
 藤原氏の御門下



藤原氏の御門下
 藤原氏の御門下
 藤原氏の御門下
 藤原氏の御門下
 藤原氏の御門下
 藤原氏の御門下
 藤原氏の御門下
 藤原氏の御門下
 藤原氏の御門下
 藤原氏の御門下





木下三郎左衛門尉高良の事
高良の事
高良の事
高良の事
高良の事

高良の事



高良の事
高良の事
高良の事
高良の事
高良の事

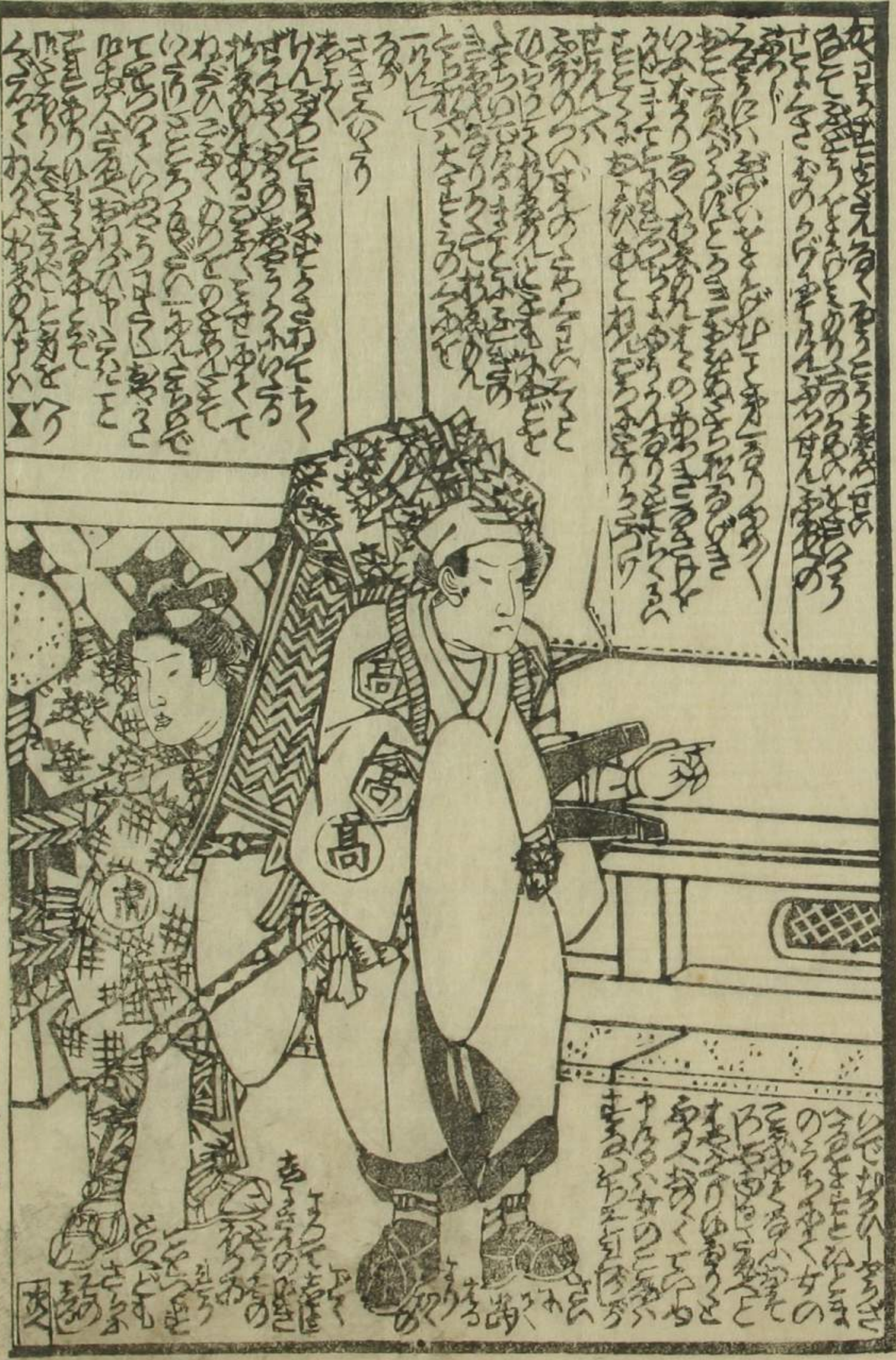
高良の事

高良の事
高良の事
高良の事
高良の事
高良の事



高

七







Vertical columns of Japanese text at the top of the illustration, likely providing a narrative or commentary on the scene.

Vertical columns of Japanese text at the bottom of the illustration, continuing the narrative or commentary.

Vertical text on the right edge of the page, possibly a page number or title.

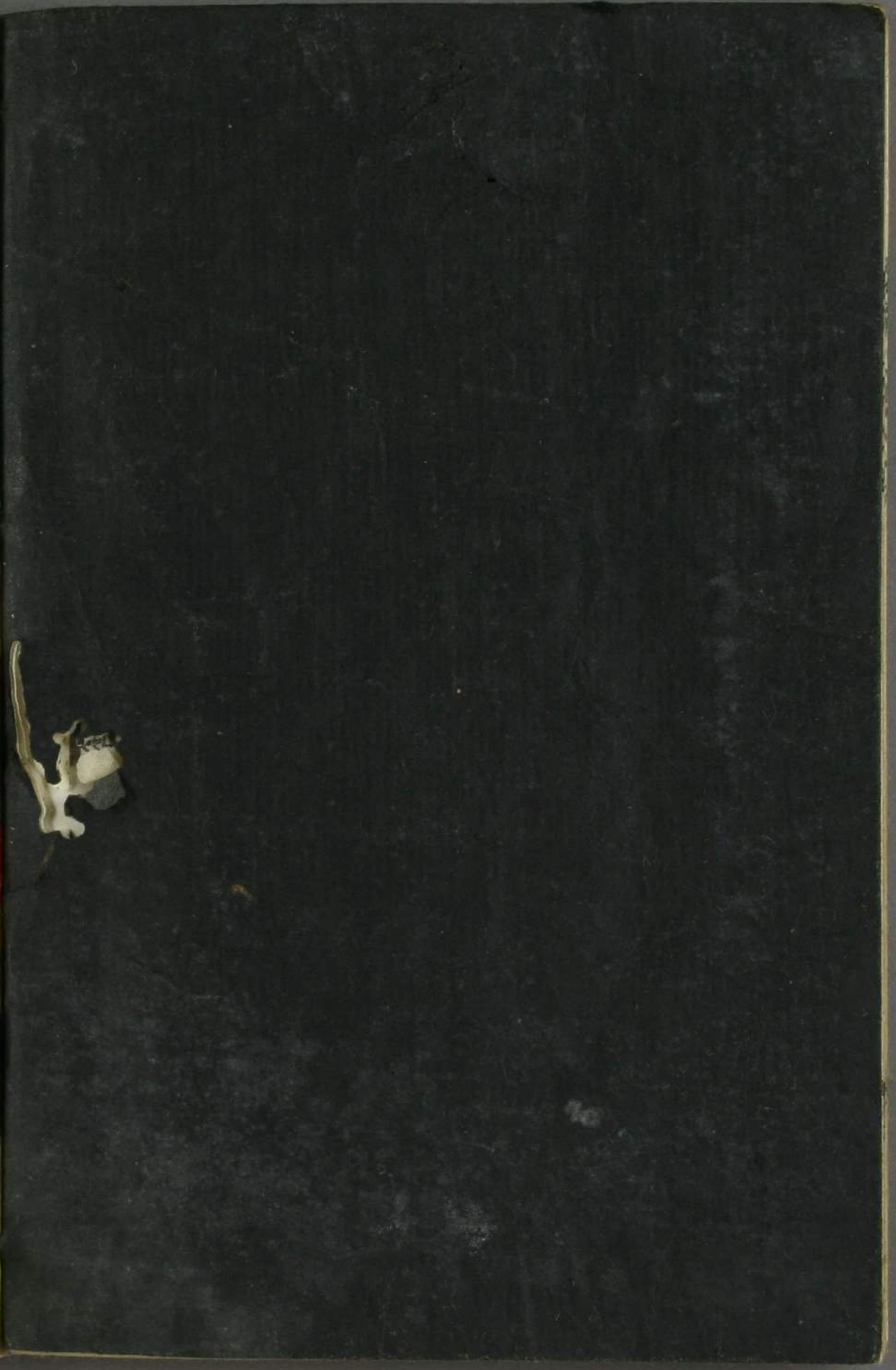
Vertical text on the right edge of the page, possibly a page number or title.



五柳亭徳外作
歌川國安画

錦森堂梓

下





山崎の二入の
 一入は...
 二入は...
 三入は...
 四入は...
 五入は...
 六入は...
 七入は...
 八入は...
 九入は...
 十入は...

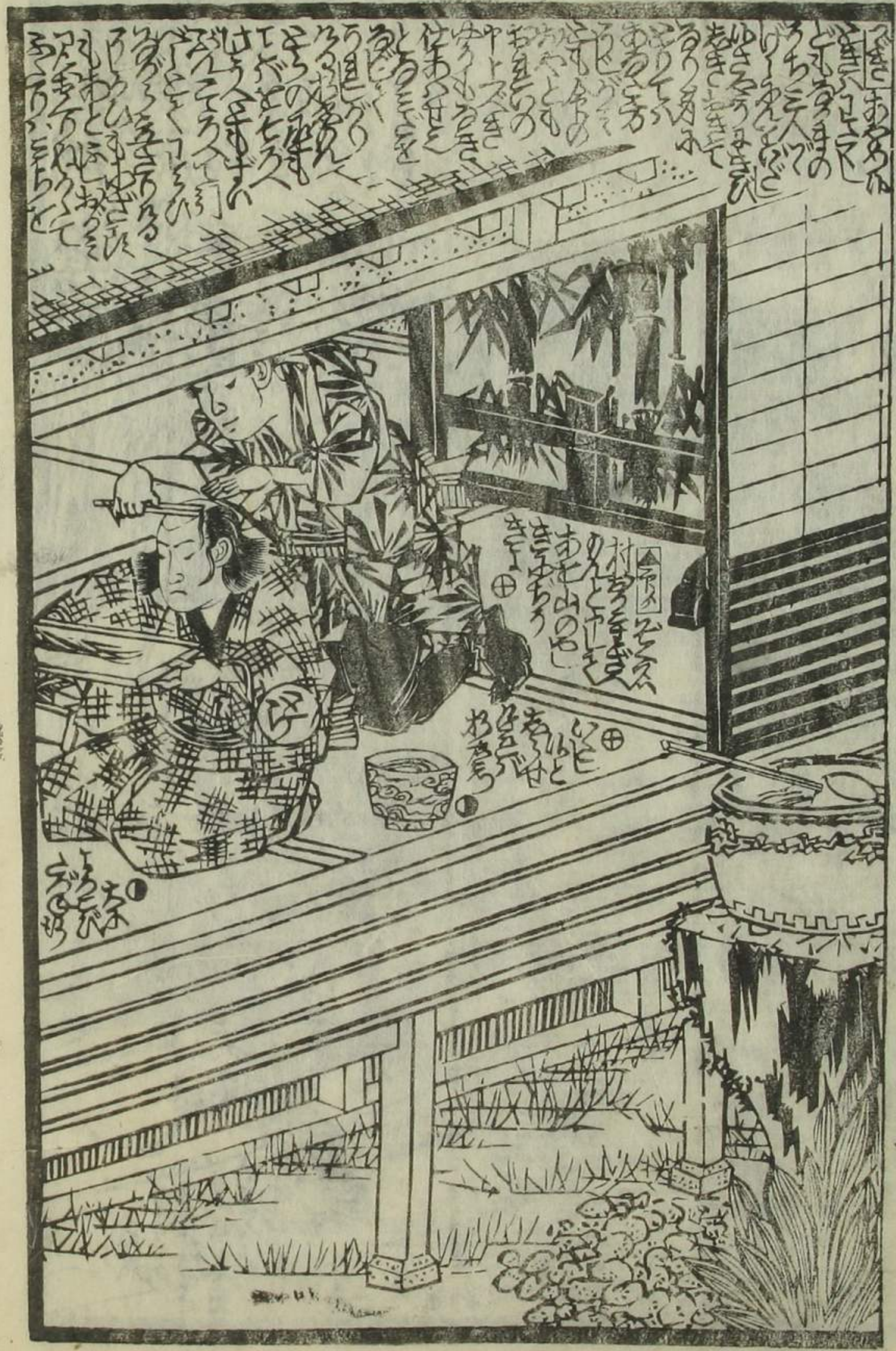
山崎の二入の
 一入は...
 二入は...
 三入は...
 四入は...
 五入は...
 六入は...
 七入は...
 八入は...
 九入は...
 十入は...

山崎の二入の

日十



徳井 作 全四冊
 高末 信路 基雨
 織右衛門
 久政 幸和乃
 春
 森 屋
 けん元



花反

四十三



ついでに...
おのりの...
おのりの...
おのりの...



おのりの...
おのりの...
おのりの...
おのりの...

おのりの...
おのりの...
おのりの...
おのりの...



おのりの...
おのりの...
おのりの...
おのりの...

文政古辛卯春新版目録

| | | | | | | | | | | | | |
|---------------------------------|---|---------------------------------------|--------------------------------|-------------------------------|------------------------|------------------|------------------|-----------------------------------|---------------------------|-------------------|-------------------|---------------------------|
| 高木織部 旅路乃春雨 全冊 金冊作 画 | 高木織部 武勇水陸傳 五柳亭德伴作 全六冊 哥川安秀画 | 細野 二重衣北里色揚 山東庵京山 全冊 哥川國安画 | 浮世源氏繪 山東庵京山 全冊 五渡亭國貞画 | 風俗金魚傳 曲亭馬琴作 二編 哥川國安画 | 清盛榮華嚴嵩 全冊 五龍亭貞房画 | 北條時政記 全冊 画 | 菊黄金陸奥 全冊 画 | 豆洲金の草鞋 十返舎一九作 二十二編 哥川國信画 | 記行金の草鞋 初編九編 全冊 画 | 美艶仙女香篋 京氏 画 | 黒油美玄香篋 京氏 画 | 備地本問屋森屋兵衛板元 江戸馬喰町三丁目南側 |
|---------------------------------|---|---------------------------------------|--------------------------------|-------------------------------|------------------------|------------------|------------------|-----------------------------------|---------------------------|-------------------|-------------------|---------------------------|



徳外作 安秀画

つぎに村おのりやあけのりといふつと
二冊おのりやあけのりといふつと
あけのりやあけのりといふつと
あけのりやあけのりといふつと
あけのりやあけのりといふつと

全冊 画
初編九編 全冊
十返舎一九作 二十二編
江戸馬喰町三丁目南側

