





遠近  
2378  
141



二人助六

江戸紫手漆色揚

二人揚卷

前編上冊

式亭小三馬作

天保八丁酉春新彫

香蝶樓因貞画

江戸芝神明前三嶋町

佐野屋喜兵衛版

一



市川元目相遊初名九藏能優乃道のふりも類文筆乃間小遊ひ在  
世のち自作の正本数多りの中にも勝れなく大當り也花川戸助六乃  
正本なるむ浪花小字名を流せし方屋助六徳用が心中世話狂言を撰定  
天前して名縁ある花川戸助六三浦屋揚巻小撮合せて肺中ハ正徳四  
己の四月愛護櫻といふ名題あり其後曾我助六を取組這時より浄精理を  
江戸節少く勤むる由役者主書にふり去りより百有餘年乃星霜を  
経て七代目乃今に至ると云の狂言を勤むむ春管の定致乃三升野  
ははばり大入市川の流を絶せぬ功ありやと云ふ水ぬぬぬぬ助六  
ははばり遠行して今松小團十郎が代度度花乃實生ハ江戸櫻の薫り高  
代々續く林額外ハ荒渡迄之故江戸紫系と早繰糸揚と御用向  
乃拙き上りかよふ高評と酉の春風賑ハ東風  
書房からして作者が眞ハ江戸の水製法の間

天保八年丁酉子丑春發兌

式亭小三馬戲題





















山崎の...  
 白王...  
 ...

セー...  
 ...



山崎...  
 白王...  
 ...

山崎...  
 白王...  
 ...

























香蝶樓國貞画

明使神佐野喜版

明使



小三馬作  
國貞画

前後八冊每編四冊

江戸しぐさの繪下冊

天保八年  
丁酉新鑄

芝神明前喜鶴堂板



此の画は...  
仲の字を助と云ふ  
國貞

まのり

此の画は...  
江戸しぐさの繪下冊  
芝神明前喜鶴堂板







































天保八年丁酉年孟春發版日録

傾城三國志第五編全冊  
墨川亭雪磨作  
香蝶樓國貞画

今昔倭說苑全四冊  
墨川亭雪磨作  
一勇齋國芳画

西國奇談 月夜神樂編全冊  
五柳亭德外作  
漢齋英泉画

梅松論竹取物語全四冊  
五雲亭貞秀画  
五柳亭德外作

東國奇談 月夜櫻女編全冊  
五柳亭德外作  
歌川芳画

寐物語夢白朝全冊  
五柳亭德外作  
一勇齋國芳画

二人揚卷 江戸紫糸色揚全冊  
式亭小三馬作  
香蝶樓國貞画

問屋喜鶴堂  
繪草紙扇  
艾神明前三嶋町角  
佐野屋喜兵衛板

美艷仙女香  
黒油美玄香

極彩色摺  
大奉書寫切  
香蝶樓國貞画

香蝶樓國貞画 式亭小三馬作

ついでに...  
たまたま...  
ついでに...  
たまたま...  
ついでに...  
たまたま...



晋  
○美艷仙女香  
○美艷仙女香  
○美艷仙女香  
○美艷仙女香  
○美艷仙女香





江戸紫千色場

丁酉春新版

後編

上









久馬の上の井

井の上久馬



玉川  
助助  
後  
巻六

二代目揚巻



25 下



温故を  
葵川の

葵川師宣華

見物の上  
下  
見物の上  
下  
見物の上  
下

○歌川の新しきを知る



奥村が  
古画を  
流絶

香蝶樓が  
世と相

奥村文角華

言世の花  
舞臺の  
實を結ぶ  
花實相對  
の大立者

富貴  
と























Handwritten text in the top left corner of the left page, including the characters '助六' (Jūroku).



Handwritten text in the bottom left corner of the left page.

Handwritten text in the top left corner of the right page.



Handwritten text in the bottom right corner of the right page, including the characters '助六' and 'お世'.









清浄 精製 白妙

きまぬなる粉なり  
ぬり子くろく入用ぬ  
一包 代三十二匁

此志ろくへいはいくほど色の悪き方ふても男女小かご  
らたて身志まひ又いふろふ入とさう手水をつくふ夜ど小ぬり  
ふろろの中へ少く入せ用れは色をど書のみくみ  
光澤をば白玉のごくみくみとせぬとばこまろ小一年あても  
なや柱の毎にやろを付けてきまぬ小目立の神妙  
ふしぎの良方ふれ用ひてそ機能を知らぬ小一

本家調合所

江戸中橋廣小路町  
書物屋 北林堂 西宮弥玄湯

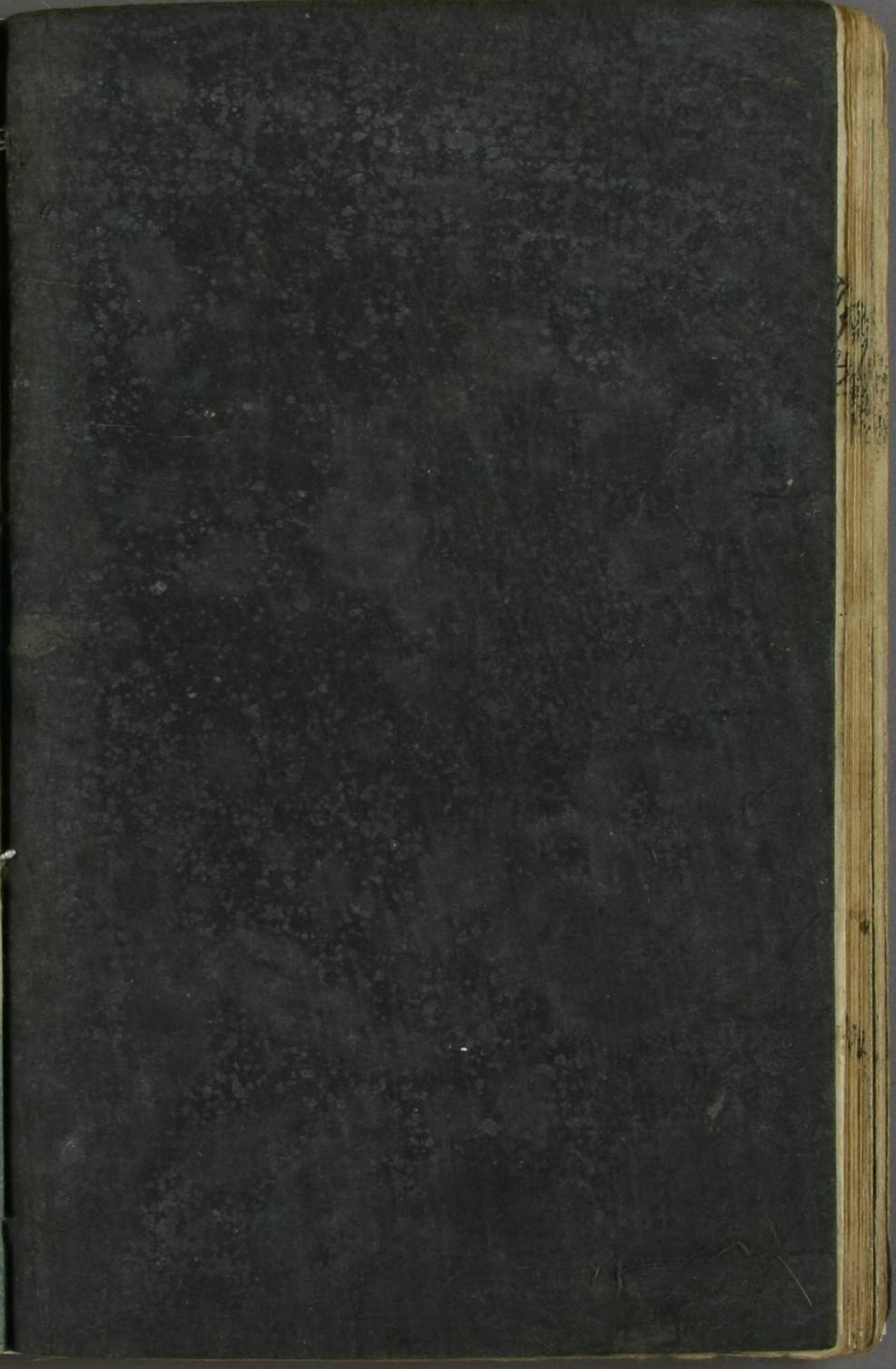




式亭小三馬作  
香蝶樓園貞画

芝神  
明前  
佐野喜辰

下





江戸家子色揚



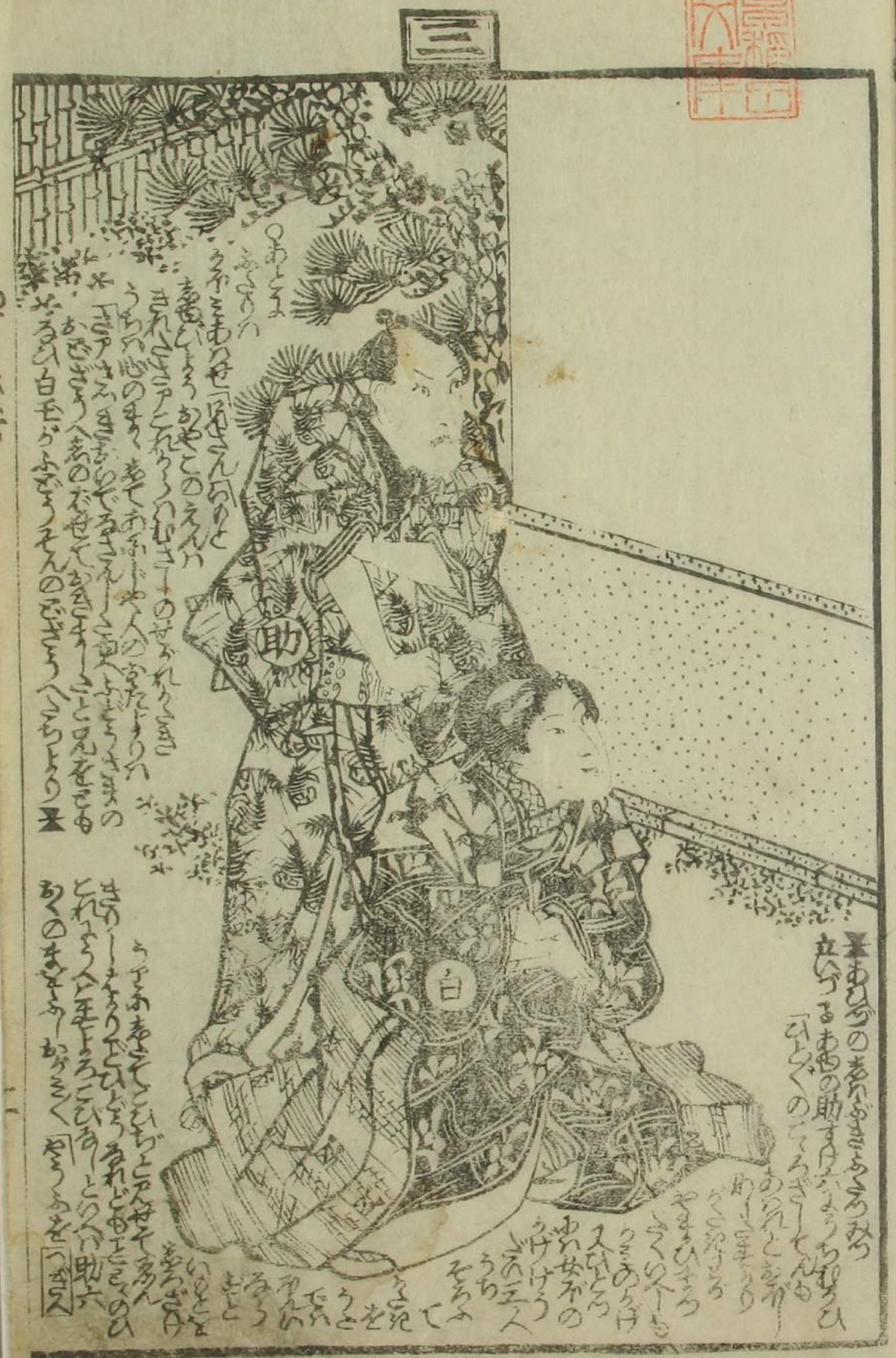
小三馬作

國貞画

後編下卷

丁酉新彫

喜鶴堂板



Vertical text on the left side of the illustration, likely a commentary or a scene description.

Vertical text at the bottom left of the illustration, likely a commentary or a scene description.

Vertical text on the right side of the illustration, likely a commentary or a scene description.



Handwritten text in vertical columns, likely a list of names or titles, possibly related to the illustration of the woman. The text is dense and covers most of the page area above and around the drawing.



Vertical text on the left margin of the left page.

Additional handwritten text at the bottom of the left page, below the illustration.

Handwritten text in vertical columns, surrounding the illustration of the man. The text appears to be a list of names or titles, similar to the left page.



Additional handwritten text at the bottom of the right page, below the illustration.



































五郎團扇  
根松十目



式亭小三馬作

曾我西社祭禮奉納の額見立の圖



香蝶樓國貞画

傾城三國志第五編全冊  
墨川亭煙磨作

今昔倭說苑 全四冊  
勇齋國芳画

西國奇談 月の夜神樂 全三冊  
香蝶樓國貞画

梅松論竹取物語 全四冊  
五雲亭貞秀画

東國奇談 月の夜櫻 全三冊  
五柳亭德外作

寐物語夢白靴 全三冊  
五柳亭德外作



大奉書島切 極彩色摺  
五十三次景色入女繪  
香蝶樓國貞画

天保八年丁酉年孟春發版日録

江戸紫毛色揚全八冊  
武亭小三馬作  
美艶仙安香  
黒油美香

問屋喜鶴堂  
佐野屋喜兵衛板



