

假名手本胸の鏡

京傳作  
豊国画

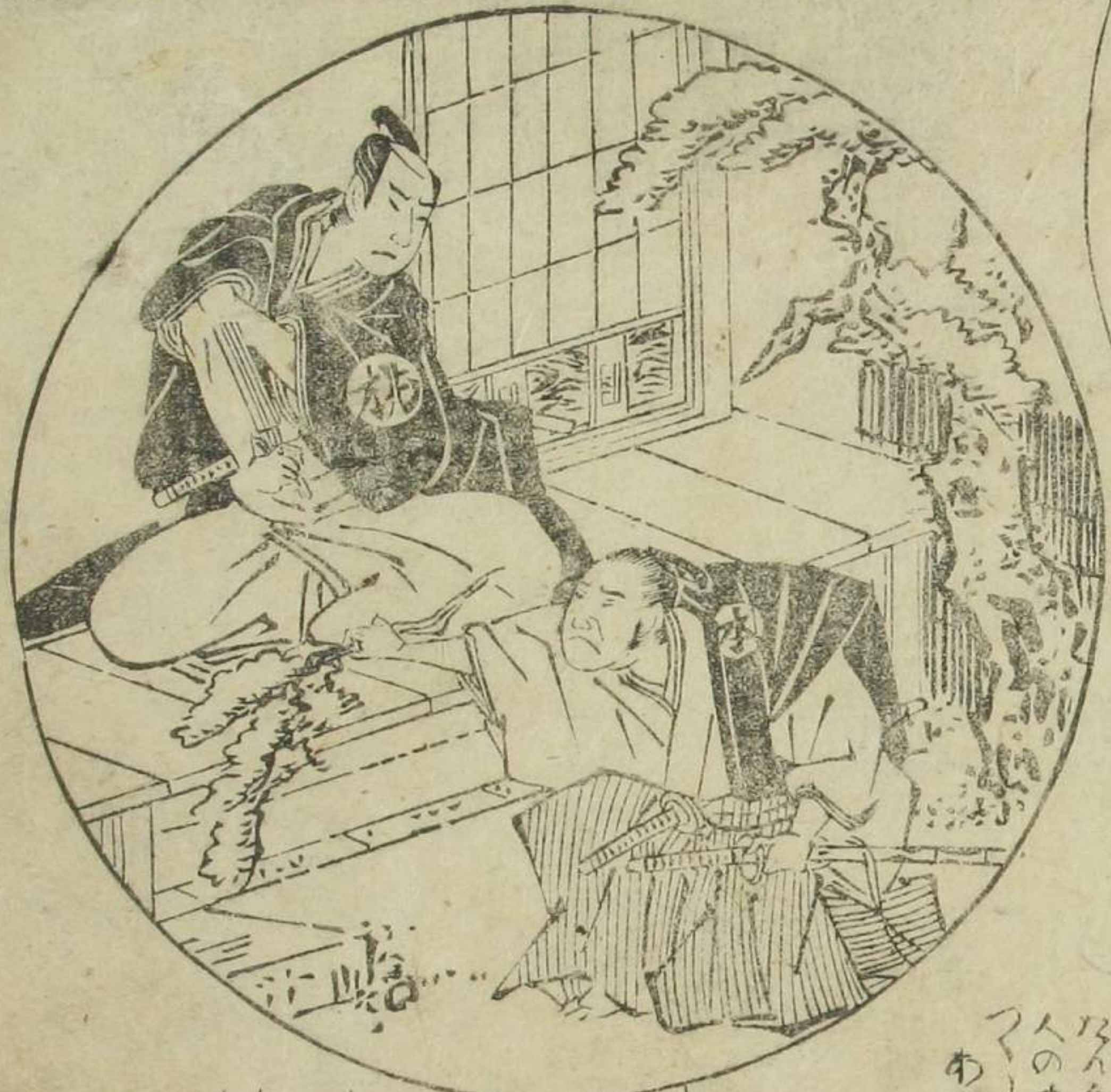
豊国画

2056  
21









短氣之鏡  
 人の心を映す  
 鏡の如く  
 人の心を映す  
 鏡の如く

短氣之鏡  
 人の心を映す  
 鏡の如く



人の心を映す  
 鏡の如く



正氣  
 大心  
 短氣

正氣大心の短氣  
 人の心を映す  
 鏡の如く

人の心を映す  
 鏡の如く



男  
# 泰公人  
徳をばたけ

昔の魯褒の錢神論  
昔の魯褒の錢神論  
昔の魯褒の錢神論

柳欲之鏡

昔の魯褒の錢神論  
昔の魯褒の錢神論  
昔の魯褒の錢神論



人のついでに...  
人のついでに...  
人のついでに...

でござり...  
でござり...  
でござり...



りんめんがららのさきりて  
 久しうしきひこやわ  
 がとことばくさふうつを  
 きやうけんのご

破忍之鏡



人の心...  
 二字...  
 忍心...  
 堪...

あはれ...  
 まる...  
 忍...

これはいま  
 こしんめん  
 さらのさし

いんこ  
 のうてハ  
 ろのの  
 ろのの  
 ちのち  
 のの  
 あめが

さものかさ

二



うつくしき女ひとを  
 見入るばかりをい  
 めてあつぱりつ  
 むらむらうつら  
 女のあふが  
 あり  
 ひ  
 と  
 と  
 ま  
 ち  
 り  
 と  
 ま  
 の  
 し  
 と  
 り  
 け  
 ん  
 の  
 こ

うつくしき女ひとを  
 見入るばかりをい  
 めてあつぱりつ  
 むらむらうつら  
 女のあふが  
 あり  
 ひ  
 と  
 と  
 ま  
 ち  
 り  
 と  
 ま  
 の  
 し  
 と  
 り  
 け  
 ん  
 の  
 こ



いんぞくあまのま  
 ちをひら  
 め  
 る  
 め  
 ぐ  
 る  
 め  
 ぐ  
 る  
 め  
 ぐ  
 る



いんぞくあまのま  
 ちをひら  
 め  
 る  
 め  
 ぐ  
 る  
 め  
 ぐ  
 る  
 め  
 ぐ  
 る



いんぞくあまのま  
 ちをひら  
 め  
 る  
 め  
 ぐ  
 る  
 め  
 ぐ  
 る  
 め  
 ぐ  
 る



なんぞいふて  
いふていふて  
わらわらいふて  
わらわらいふて  
わらわらいふて  
わらわらいふて  
わらわらいふて  
わらわらいふて  
わらわらいふて  
わらわらいふて

短慮之鏡



短慮之鏡

短慮之鏡



心  
あはれ  
あはれ  
あはれ  
あはれ  
あはれ  
あはれ  
あはれ  
あはれ  
あはれ

我  
心  
あはれ  
あはれ  
あはれ  
あはれ  
あはれ  
あはれ  
あはれ  
あはれ  
あはれ

泪 泪

あはれ  
あはれ  
あはれ  
あはれ  
あはれ  
あはれ  
あはれ  
あはれ  
あはれ  
あはれ





くらとまのひ  
 いりこころんて  
 大物とくろく人ハ  
 ひかゝるうらまき  
 けんのごとく

大  
 功  
 之  
 鏡

くらとま  
 のひ



とく人ハんふろくやうぞい  
 きせとらとあのとざれバあいの  
 ろくにちめちあかしく  
 のハあゝはしせうれまの  
 けいさく人ハつりやうな  
 けいさく

けいさく  
 と  
 あの人でんあ  
 せとく  
 れるこころ  
 おく大ん  
 しやうま  
 まくくろく

用いぬののののの  
 のとまののののの  
 つてまのののの  
 千人のまののの  
 ろくろく  
 むけれ  
 むけれ

あらわど  
 けいさく  
 てはてぬ  
 けいさく  
 あらぬ



甘んじやうと  
 天さのいふと  
 くさうとあひ  
 あくさあや  
 天にまよひと  
 くらげのまよ  
 ゑまこればり  
 小うのまや  
 けんのごと

悪  
 報  
 鏡

子のあつこと  
 ことわらうあ  
 こととあ  
 こととあ  
 こととあ



あつとあつとあつと  
 てんとうあつとあつと  
 まらわらうあつとあつと  
 くさうとあつとあつと  
 くらげのまよあつとあつと  
 えまこればりあつとあつと  
 小うのまやあつとあつと  
 けんのごとあつとあつと

こつとあつとあつと  
 あつとあつとあつと

こつとあつとあつと  
 あつとあつとあつと





うせりて...  
あの人ハ  
まけ  
あつ  
あつ

うら...  
あつ...  
あつ...

あつ...  
あつ...



あつ...  
あつ...  
あつ...



あつ...  
あつ...  
あつ...



あつ...  
あつ...  
あつ...

カキまがごうくちのどん  
とくくくくくととととと  
ととととととととととと  
かたふふふふふふふふ  
わだのちゅうののほろ  
ハカマのひんをたれ  
そのぬのひあてんり  
ふらたのこのご  
にらちちあゆん  
をらぶあふうその  
ことやぶるふめ  
まふありゆふつ  
しまごうんや

おがごごご  
とものごうくちの  
あてんり  
のひんをたれ  
まふありゆふつ  
しまごうんや

おのぬ  
あふ  
たれ  
まふあり  
しまごうんや



おのぬ  
あふ  
たれ  
まふあり  
しまごうんや



スガレガ日  
「あらちがちうハハ大ごうのちんちんの  
めのちうにひるおまがまごうでめんであてんり



不忠之鏡

毛の本山のひん  
ひの本よりとく  
ひのきとてその  
のふやうなれてそのふ  
あてんりハカマをたれ  
あてんりのごまふり



かたわりのあんなとて  
 子いりなふりのゆゑに  
 これしなふたあやのあんなの  
 ちか

わんせうが子更のあんな  
 まゝひてあんなのあんな  
 ちか

親の恩の鏡



あんなのあんな  
 あんなのあんな  
 あんなのあんな



あんなのあんな  
 あんなのあんな  
 あんなのあんな

あんなのあんな  
 あんなのあんな  
 あんなのあんな

あんなのあんな  
 あんなのあんな  
 あんなのあんな

あんなのあんな  
 あんなのあんな  
 あんなのあんな

あんなのあんな  
 あんなのあんな  
 あんなのあんな

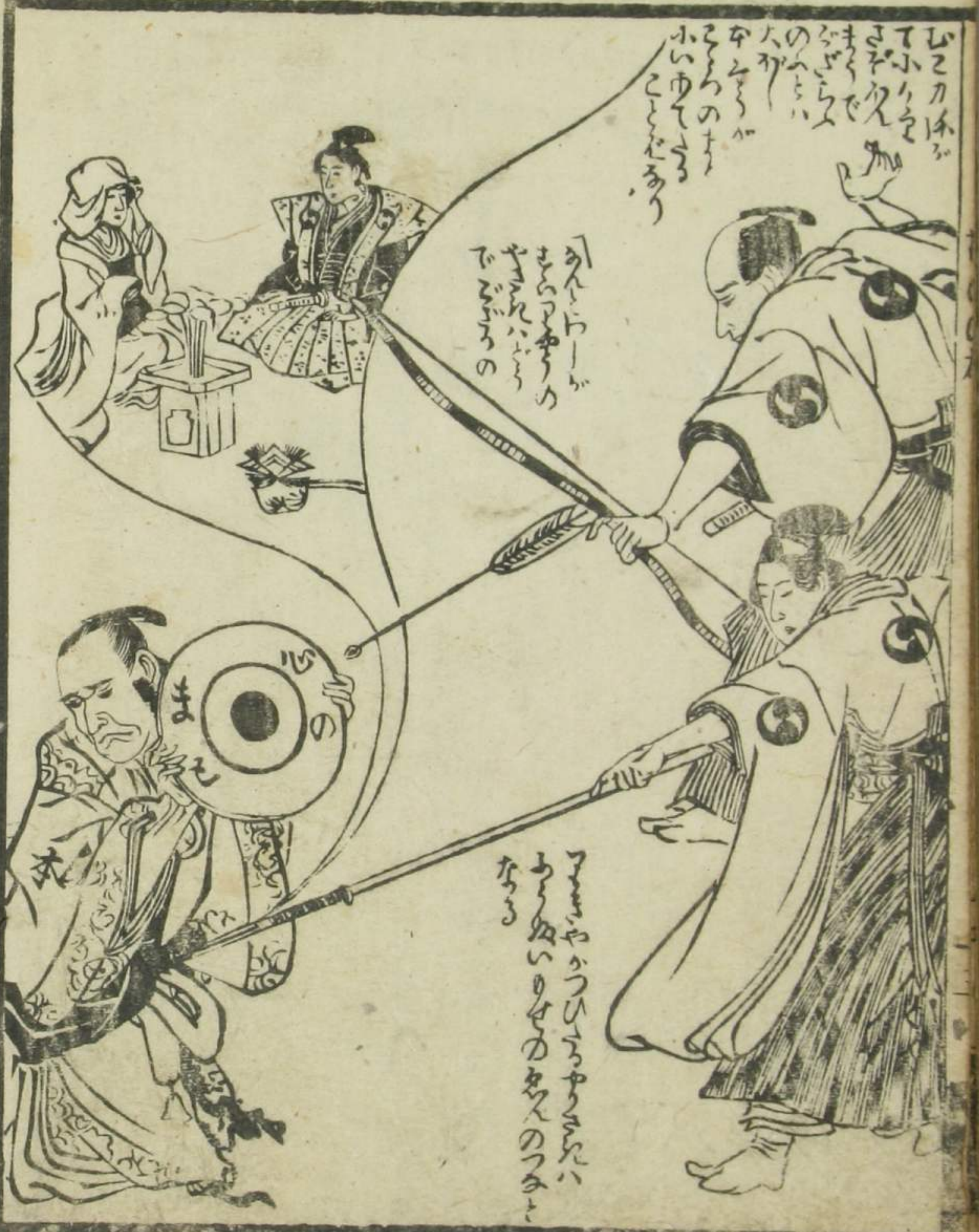


あんなのあんな  
 あんなのあんな  
 あんなのあんな



忠臣の鏡  
 この鏡は、昔々  
 山陽の國、大加賀の  
 藩に在り、藩主の御  
 影を懸けたる、此の  
 鏡に、忠臣の影を  
 懸けたる、其の事  
 のか、いふ事、

忠臣の鏡



忠臣の影を  
 懸けたる、此の  
 鏡に、忠臣の  
 影を、懸けた  
 る、其の事、  
 のか、いふ事、

忠臣の影を  
 懸けたる

忠臣の影を  
 懸けたる





七のり

曲豆団魚

京傳作

大がしつらんとつげととつて  
くさねとあざしと大坊ととて  
くさねも世の人のふらうつらと  
あまのこもあまのこふらうつらと  
さけとありけいと



○山東京傳作也  
忠臣水滸傳とやまらるるの  
かりしつらとあざしと大坊の  
あまのこもあまのこふらうつらと  
さけとありけいと

○京傳作也  
いかにあざしと大坊の  
あまのこもあまのこふらうつらと  
さけとありけいと

千秋萬歳  
あまのこもあまのこふらうつらと  
さけとありけいと

