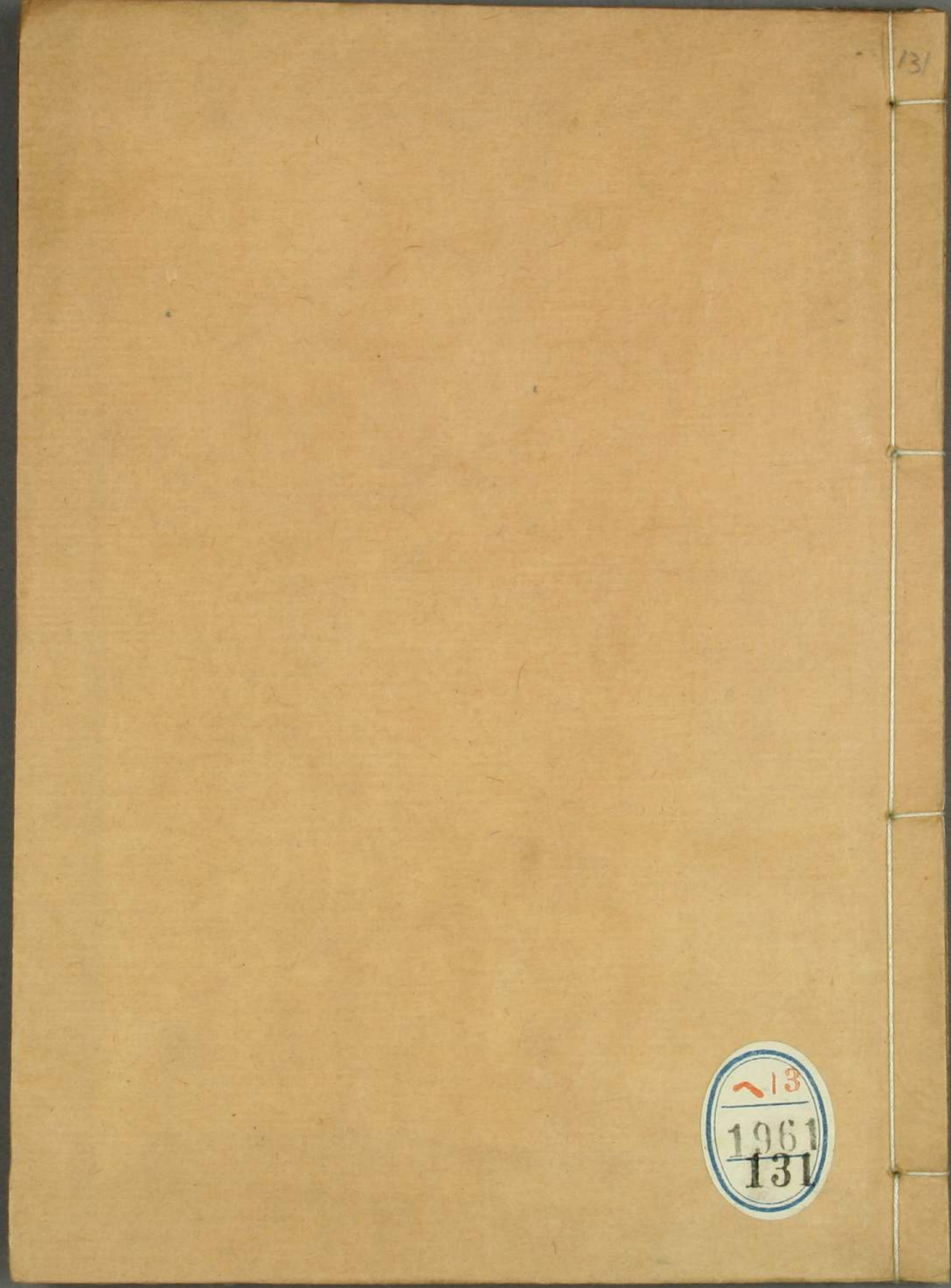
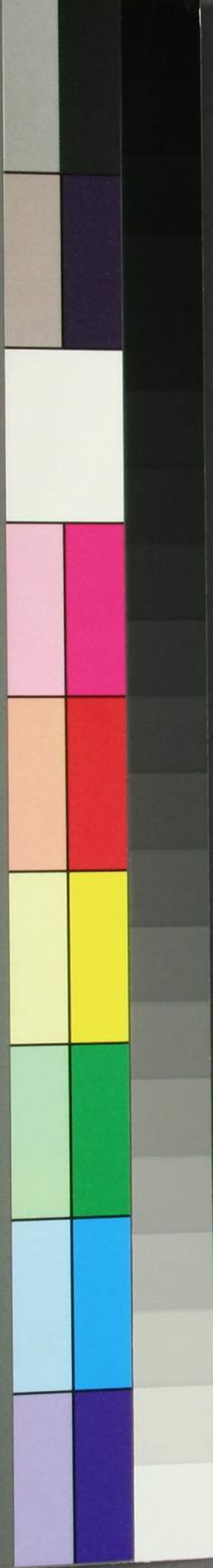


KODAK Gray Scale



13
1961
131

131



運うん次じ第だい出しゅつ雲うん縁えん組ぐみ

上

泉市



131 三冊合
~~遠~~
1961
109

1961
131

申春序

一樹の傍一河の流。是も化生の縁ハいかも結
 ありしなり。枯木子咲せ。花の縁あれハ葉屋
 の縁縁あり。草子の屍のくされ縁あれハ。う屋
 縁を葉の若草あり。る縁あり。れ縁あり。此の
 縁を縁代在因の女店あれハ。七曲三縁家の
 縁を店あり。縁を縁の縁ねも縁をき。縁生ま
 度し。う。と。仏もえ。ん。ま。也。縁のみ。の。作。の
 字。骨。で。ま。さ。し。作。縁。の。序。の。約。と。十。編。人。を。元。結。

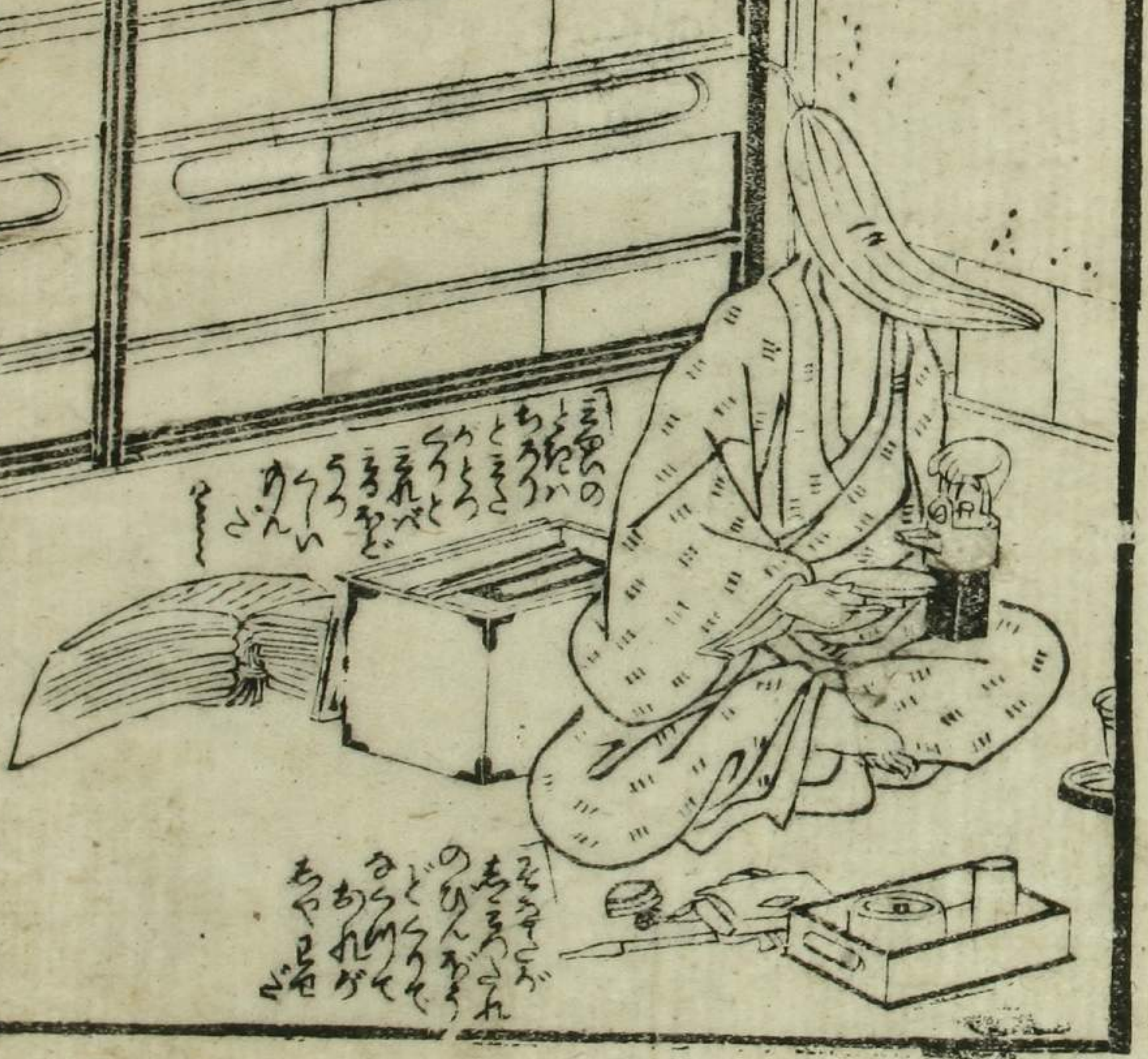


男
糸水 性
女
德利 土性 吉

女と云ふはちまのあし
 へちまのあしはあし
 とひのそとまはあし
 むれい人よまはあし
 せうてふすけい
 へちまのあしはあし
 ままのあしはあし
 あしはあしはあし
 うのあしはあし
 わんちのあしはあし
 さうのあしはあし
 とらうのあしはあし
 ちまのあしはあし
 ままのあしはあし
 とらうのあしはあし
 へちまのあしはあし
 ままのあしはあし
 とらうのあしはあし



女と云ふはちまのあし
 へちまのあしはあし
 とひのそとまはあし
 むれい人よまはあし
 せうてふすけい
 へちまのあしはあし
 ままのあしはあし
 あしはあしはあし
 うのあしはあし
 わんちのあしはあし
 さうのあしはあし
 とらうのあしはあし
 ちまのあしはあし
 ままのあしはあし
 とらうのあしはあし
 へちまのあしはあし
 ままのあしはあし
 とらうのあしはあし



女と云ふはちまのあし
 へちまのあしはあし
 とひのそとまはあし
 むれい人よまはあし
 せうてふすけい
 へちまのあしはあし
 ままのあしはあし
 あしはあしはあし
 うのあしはあし
 わんちのあしはあし
 さうのあしはあし
 とらうのあしはあし
 ちまのあしはあし
 ままのあしはあし
 とらうのあしはあし
 へちまのあしはあし
 ままのあしはあし
 とらうのあしはあし

男 金玉金性 函

さんさんおのりゆせうの生れり
さんさんおのりゆせうの生れり
ひんきつよさるるさるるさるる
とあのてりむりとするあしそ
人とぞまたむらむらむらむら
しんけいへんけいへんけいへん
おてちのよふふはつたつ
これえささんいさん
でもつかりえさん
たのめーやちるる
やちりぬんちり
やちりぬんちりぬんちり
うんきんちんちんちん
うんきんちんちんちん
きんちんちんちんちん
ひんきんちんちんちん
はらやちんちんちん
とあのそさん
ちんちんちんちん
とんちんちんちん
あやちん



せうねいまだももち
とちんちんちんちんちん
さんさんおのりゆせうの生れり
さんさんおのりゆせうの生れり
かんときんちんちんちんちん
かんときんちんちんちんちん

まもちの
さんさん
ちんちん
ちんちん
ちんちん
ちんちん
ちんちん
ちんちん
ちんちん
ちんちん



運次舟出雲縁組

中

市泉

舟

男 女
 桐草 大 姓 後 函

この草は...
 大...
 性...
 後...
 函...



か...
 の...
 の...
 の...

ら...
 の...
 の...
 の...



か...
 の...
 の...
 の...

運うん次じ舟ふね出い雲うみ霧の祖あひ

下

市泉



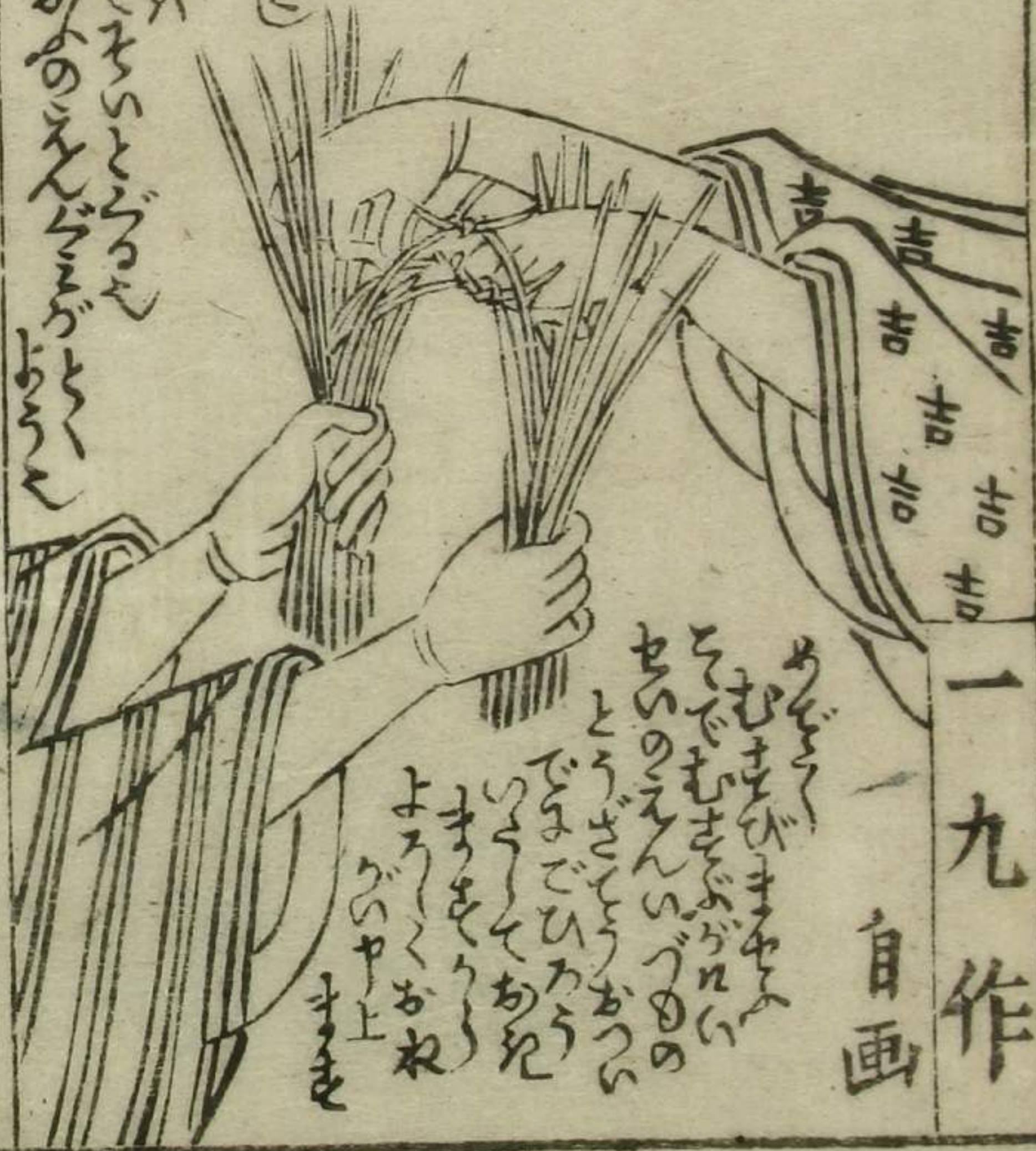
男 女
性 性
本 本
性 性
た な
は じ



一九作

自画

つぐめらのまのえん
むまびもどむの
のちくさむまびま
ひとくむまびま
かみちむまびま
りささぬのおあ
てかひさむまびま
人のよりあ
よてそのえんも
よしああり
もつれさなままら
あんきととと
とのあんまらとと
このえんまらとと
あはらつととと
こうるまらととと
あゆいーえんもてそのととと
とくぐんえんもあゆいーえんまらととと



あゆいー
むまびま
とむまびま
せいのえん
とうささ
てまごひ
いささ
まら
よるくおね
がのや上
まま

領城の
縁者

出雲當座帳

全三冊未春
出版入御覽

