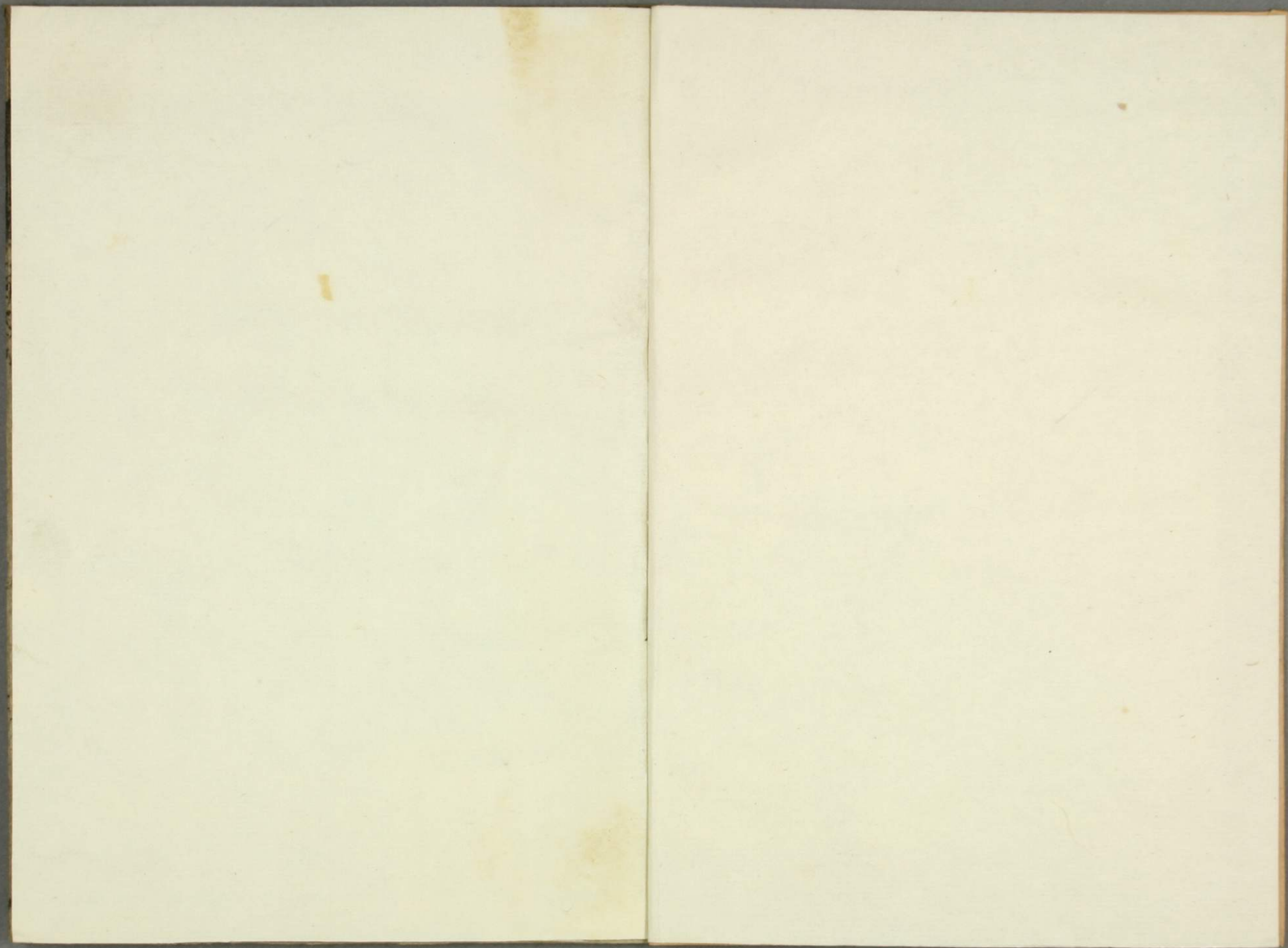


13  
1961  
108

108







へ13  
1961  
108



108 二冊  
遠  
1961  
105

この巻は...  
ていあ





左様な...  
 おねえさん...  
 あつて...  
 うち...  
 月の...  
 母...  
 まい

あつて...  
 母...  
 まい



おねえさん...  
 あつて...  
 うち...  
 月の...  
 母...  
 まい

あつて...  
 母...  
 まい





のんぼの...  
 木の...  
 ら...  
 む...  
 円...  
 ...  
 ...  
 ...  
 ...  
 ...  
 ...

大田...  
 ...  
 ...  
 ...  
 ...  
 ...  
 ...

...  
 ...  
 ...  
 ...

...  
 ...  
 ...  
 ...



...  
 ...  
 ...  
 ...  
 ...  
 ...  
 ...

...  
 ...  
 ...  
 ...

...  
 ...  
 ...

小説









あはれあつちやめけのお梅はあつちやめけのつりりともていとい  
すうの二つとよのつりりともていといとあつちやめけのつりりともていとい  
あつちやめけのつりりともていといとあつちやめけのつりりともていとい  
あつちやめけのつりりともていといとあつちやめけのつりりともていとい  
あつちやめけのつりりともていといとあつちやめけのつりりともていとい  
あつちやめけのつりりともていといとあつちやめけのつりりともていとい  
あつちやめけのつりりともていといとあつちやめけのつりりともていとい  
あつちやめけのつりりともていといとあつちやめけのつりりともていとい  
あつちやめけのつりりともていといとあつちやめけのつりりともていとい  
あつちやめけのつりりともていといとあつちやめけのつりりともていとい

あつちやめけのつりりともていとい  
あつちやめけのつりりともていとい  
あつちやめけのつりりともていとい  
あつちやめけのつりりともていとい  
あつちやめけのつりりともていとい  
あつちやめけのつりりともていとい  
あつちやめけのつりりともていとい  
あつちやめけのつりりともていとい  
あつちやめけのつりりともていとい  
あつちやめけのつりりともていとい







Handwritten text in a vertical column at the top of the right page. The text is in a cursive style and appears to be a narrative or dialogue related to the illustration below.

Handwritten text at the bottom of the right page, located below the illustration. It continues the narrative or provides commentary on the scene.

Handwritten text in a vertical column at the top of the left page. It precedes the large central illustration.

# 明知不是伴 急且相隨

Handwritten text at the bottom of the left page, below the illustration. It likely describes the man's state or the events leading to this scene.



酒入口

仇讎言出口

禍災出入

飲食牖



酒樽の

生か禍を

五志やくの骸

一生の損

曲亭馬琴作



丙辰春

