

18
1961
58

58



忠臣義郎席料理



13
1961
58

忠臣藏即席料理

袋入御室次第

口上
 松備 忠臣藏即席料理
 切乃 松子地の硬蓋作者も庵丁土糸の筆三冊
 の 手物 松魚の芥子小な海白
 つまみ 鶏卵の煮長糸糸昆布煮織りでも
 極丈夫は 儀草海苔の藻が 素白麩仕地
 秀白の 小煮物 又安賣仕の 酢漬
 我もくと 御求らる 御具置は 御判宜ませ希上の

甲寅初春

料理人 山東京傳





せんいおのこのまは
とらんまのまは
せんいおのこのまは
とらんまのまは

せんいおのこのまは
とらんまのまは
せんいおのこのまは
とらんまのまは

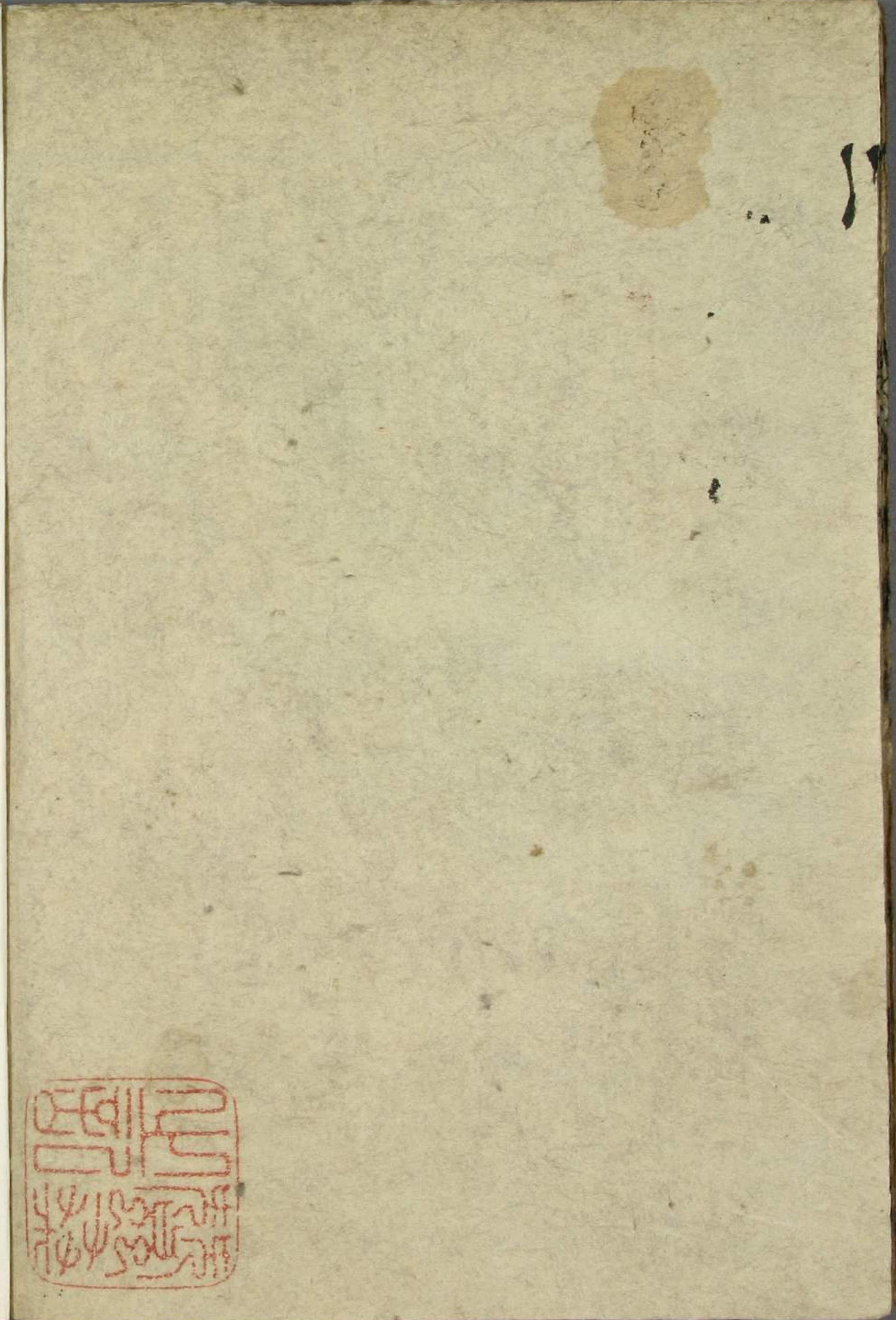
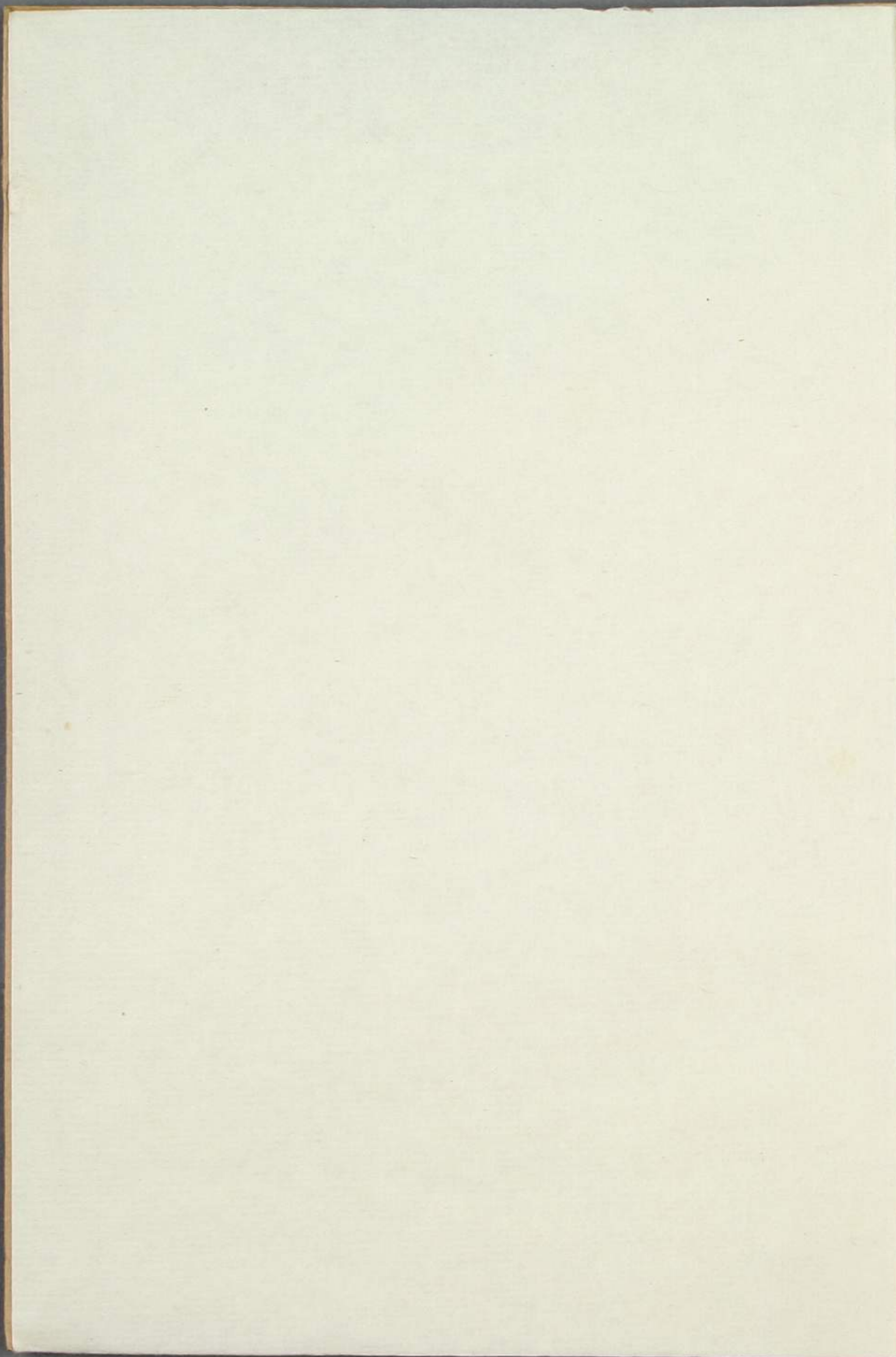
せんいおのこのまは
とらんまのまは
せんいおのこのまは
とらんまのまは

せんいおのこのまは
とらんまのまは
せんいおのこのまは
とらんまのまは



せんいおのこのまは
とらんまのまは
せんいおのこのまは
とらんまのまは

せんいおのこのまは
とらんまのまは
せんいおのこのまは
とらんまのまは



Red square seal impression containing stylized Chinese characters in seal script.

