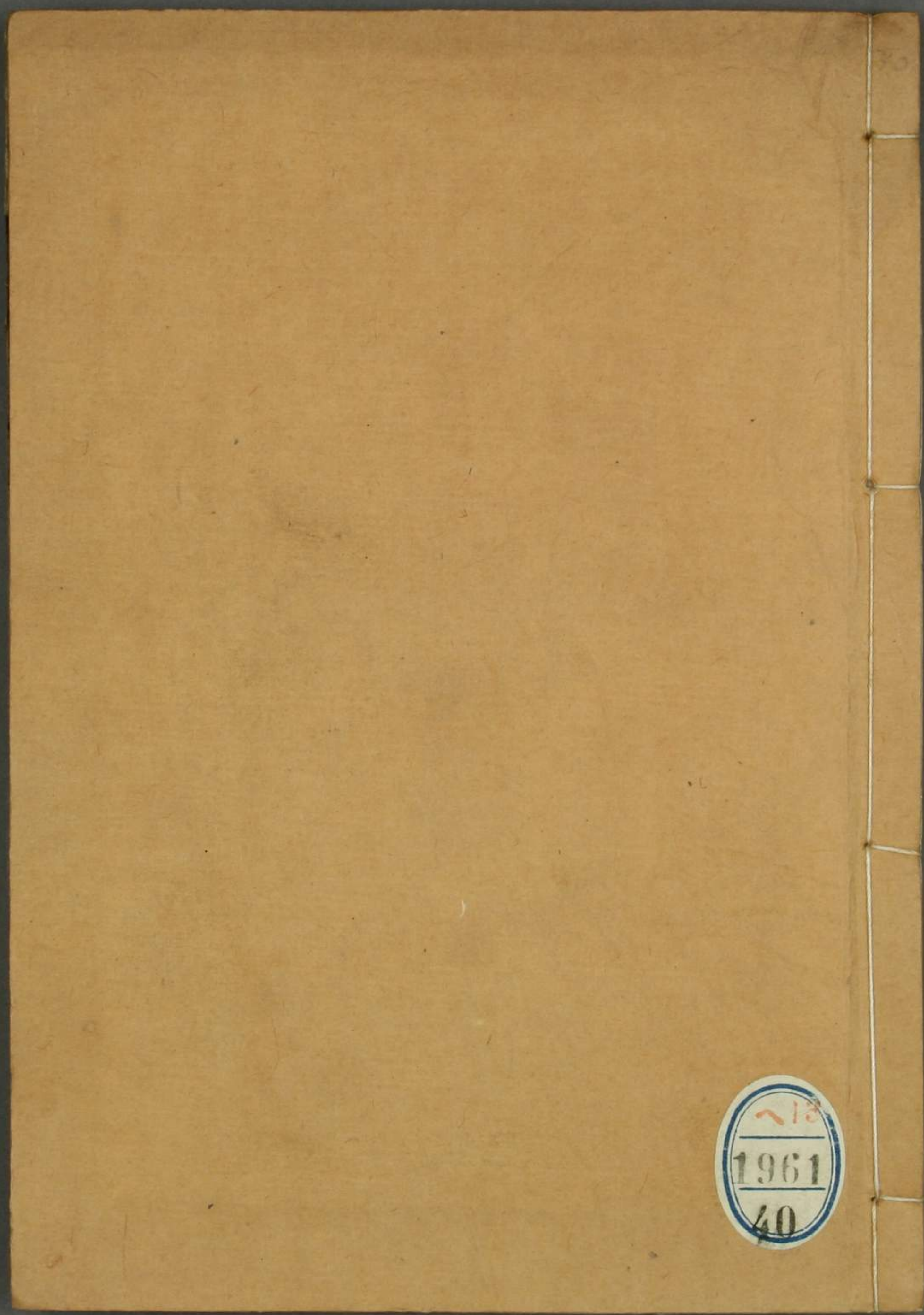
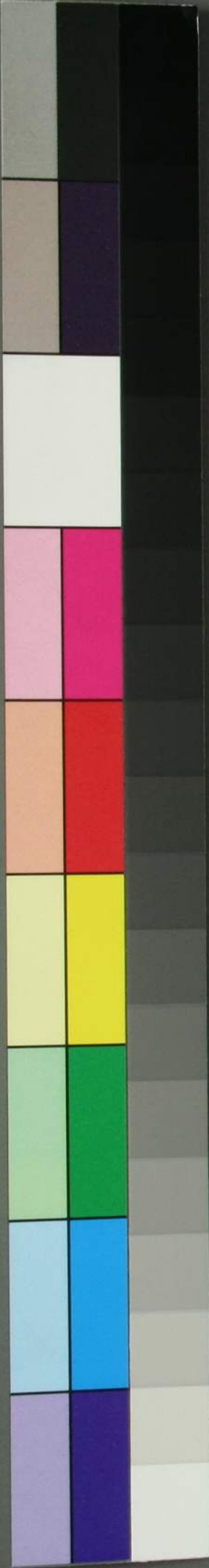


# KODAK Gray Scale



1961  
40





唯  
お  
又  
打  
海  
女

唯  
鬼  
打  
豆

余







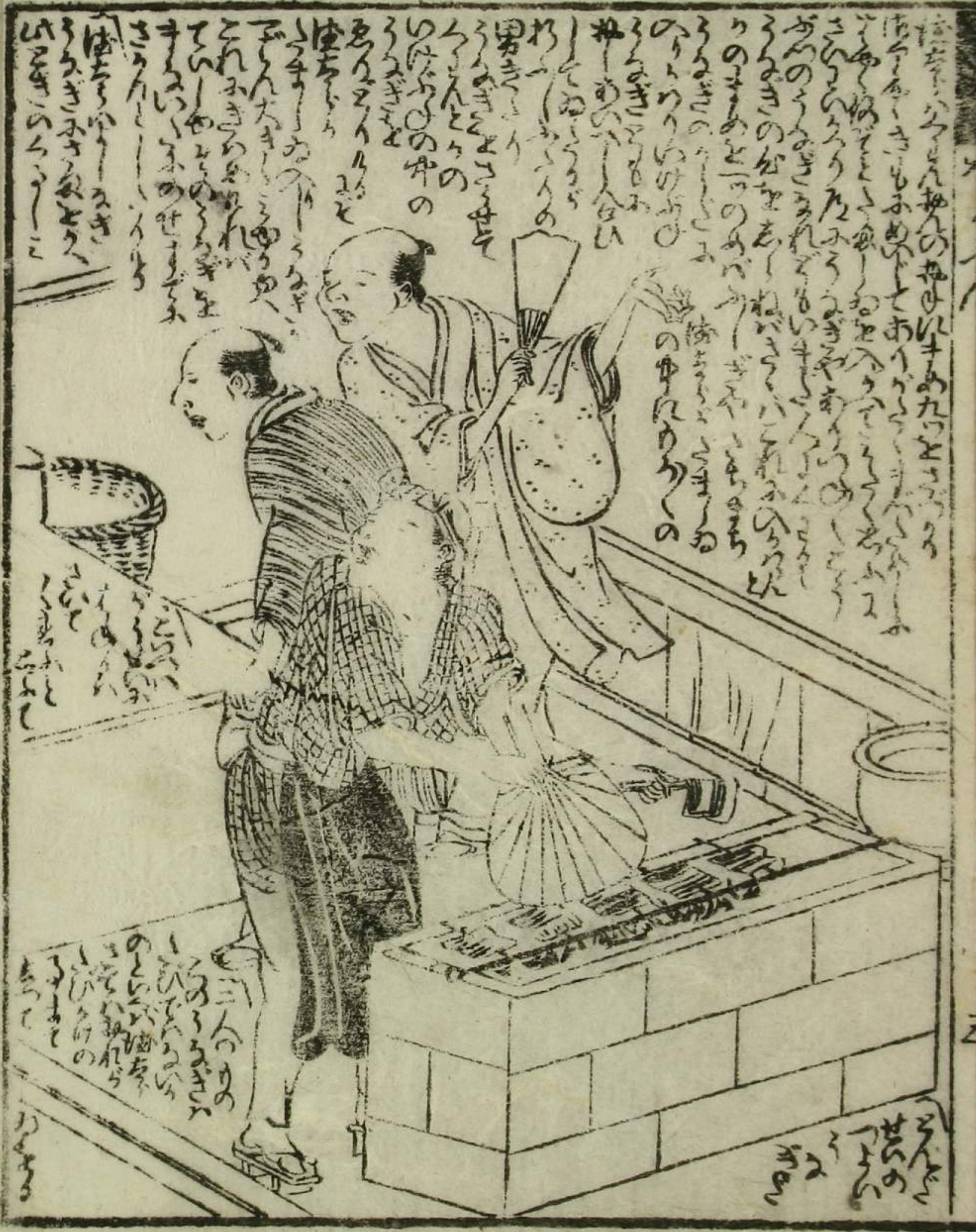
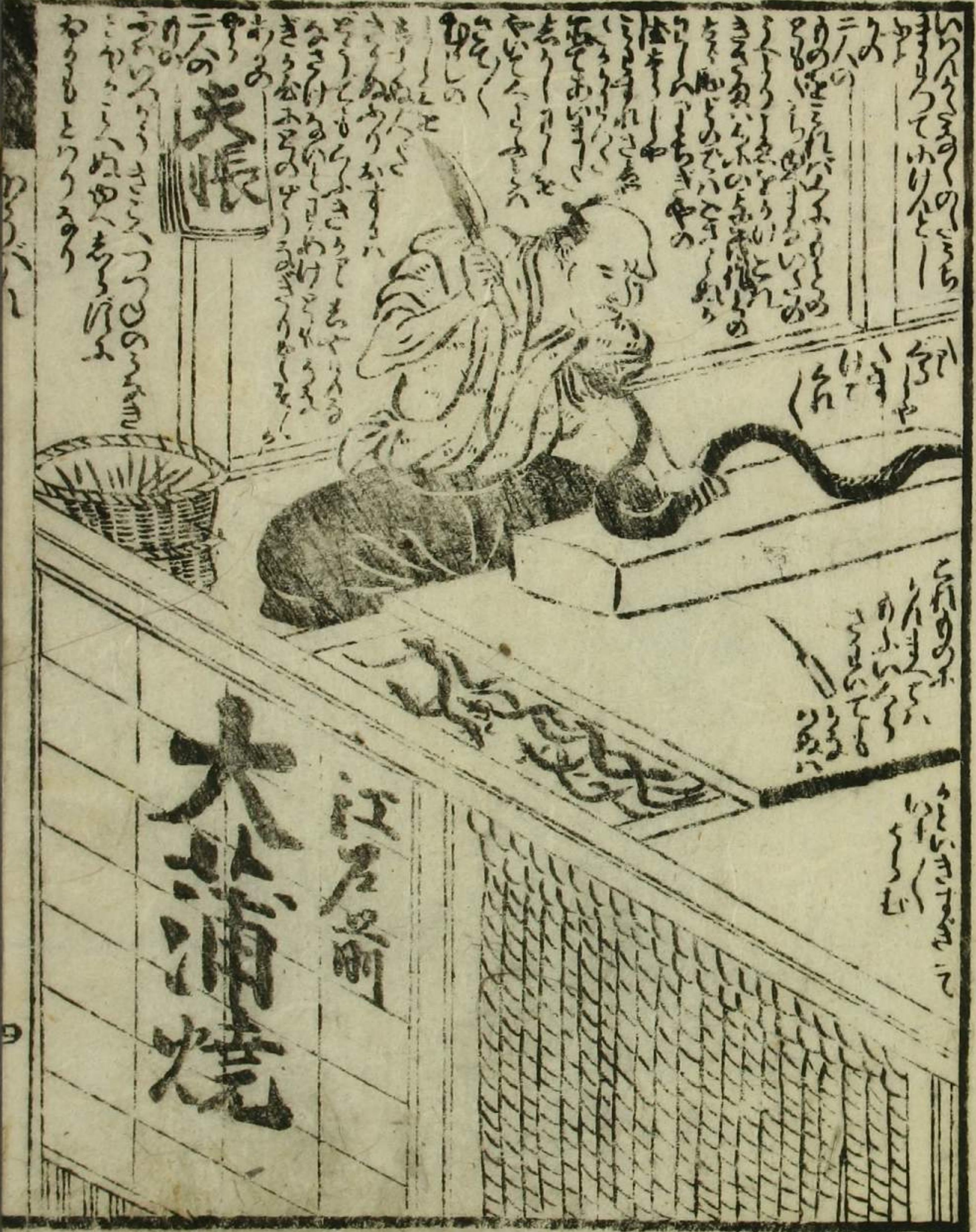




















徳をいへん人ありまわら  
 らふらされていひひら  
 あつときいひひの  
 せんさうつひの  
 出の男しつひの  
 さみしき  
 かつらうちいひひの  
 秘のあへんまもくま  
 徳をいへん人ありまわら  
 らふらされていひひら  
 あつときいひひの  
 せんさうつひの  
 出の男しつひの  
 さみしき  
 かつらうちいひひの  
 秘のあへんまもくま

まうれ八天の  
 あつときいひひの  
 せんさうつひの  
 出の男しつひの  
 さみしき  
 かつらうちいひひの  
 秘のあへんまもくま  
 徳をいへん人ありまわら  
 らふらされていひひら  
 あつときいひひの  
 せんさうつひの  
 出の男しつひの  
 さみしき  
 かつらうちいひひの  
 秘のあへんまもくま



徳をいへん人ありまわら  
 らふらされていひひら  
 あつときいひひの  
 せんさうつひの  
 出の男しつひの  
 さみしき  
 かつらうちいひひの  
 秘のあへんまもくま  
 徳をいへん人ありまわら  
 らふらされていひひら  
 あつときいひひの  
 せんさうつひの  
 出の男しつひの  
 さみしき  
 かつらうちいひひの  
 秘のあへんまもくま

まうれ八天の  
 あつときいひひの  
 せんさうつひの  
 出の男しつひの  
 さみしき  
 かつらうちいひひの  
 秘のあへんまもくま  
 徳をいへん人ありまわら  
 らふらされていひひら  
 あつときいひひの  
 せんさうつひの  
 出の男しつひの  
 さみしき  
 かつらうちいひひの  
 秘のあへんまもくま











おのれは

あはれのいほの  
ほろろの  
あはれのいほの  
あはれのいほの



# 鶯 鶯 詠

あはれのいほの  
ほろろの  
あはれのいほの  
あはれのいほの  
あはれのいほの  
あはれのいほの  
あはれのいほの  
あはれのいほの  
あはれのいほの  
あはれのいほの

あはれのいほの  
ほろろの  
あはれのいほの  
あはれのいほの  
あはれのいほの  
あはれのいほの  
あはれのいほの  
あはれのいほの  
あはれのいほの  
あはれのいほの



あはれのいほの  
ほろろの  
あはれのいほの  
あはれのいほの  
あはれのいほの  
あはれのいほの  
あはれのいほの  
あはれのいほの  
あはれのいほの  
あはれのいほの

あはれのいほの  
ほろろの  
あはれのいほの  
あはれのいほの  
あはれのいほの  
あはれのいほの  
あはれのいほの  
あはれのいほの  
あはれのいほの  
あはれのいほの



あはれのいほの  
ほろろの  
あはれのいほの  
あはれのいほの  
あはれのいほの  
あはれのいほの  
あはれのいほの  
あはれのいほの  
あはれのいほの  
あはれのいほの



























Handwritten notes on the left page, including a vertical signature and a red mark.

京傳作

Illustration of two figures in a room, likely a scene from a Japanese play or story. The figures are seated on a tatami floor. The figure on the left is gesturing towards the figure on the right. A small figure of a deity is visible in a niche above them. The scene is surrounded by vertical columns of Japanese text.

Vertical text columns (from right to left):

- Column 1 (rightmost): 京傳作
- Column 2: 大はよの
- Column 3: 大はよの
- Column 4: 大はよの
- Column 5: 大はよの
- Column 6: 大はよの
- Column 7: 大はよの
- Column 8: 大はよの
- Column 9: 大はよの
- Column 10: 大はよの
- Column 11: 大はよの
- Column 12: 大はよの
- Column 13: 大はよの
- Column 14: 大はよの
- Column 15: 大はよの
- Column 16: 大はよの
- Column 17: 大はよの
- Column 18: 大はよの
- Column 19: 大はよの
- Column 20: 大はよの
- Column 21: 大はよの
- Column 22: 大はよの
- Column 23: 大はよの
- Column 24: 大はよの
- Column 25: 大はよの
- Column 26: 大はよの
- Column 27: 大はよの
- Column 28: 大はよの
- Column 29: 大はよの
- Column 30: 大はよの
- Column 31: 大はよの
- Column 32: 大はよの
- Column 33: 大はよの
- Column 34: 大はよの
- Column 35: 大はよの
- Column 36: 大はよの
- Column 37: 大はよの
- Column 38: 大はよの
- Column 39: 大はよの
- Column 40: 大はよの
- Column 41: 大はよの
- Column 42: 大はよの
- Column 43: 大はよの
- Column 44: 大はよの
- Column 45: 大はよの
- Column 46: 大はよの
- Column 47: 大はよの
- Column 48: 大はよの
- Column 49: 大はよの
- Column 50: 大はよの



