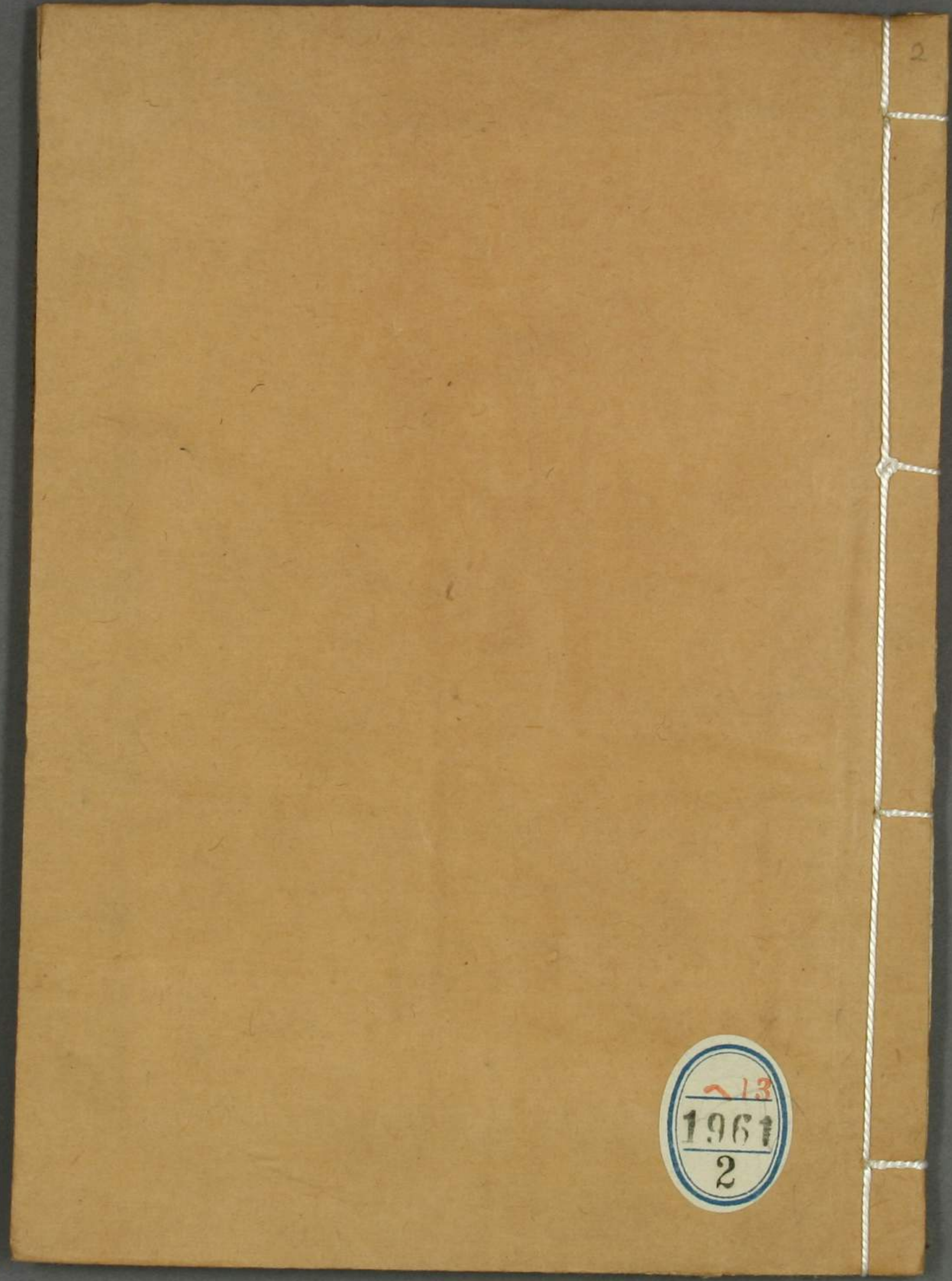
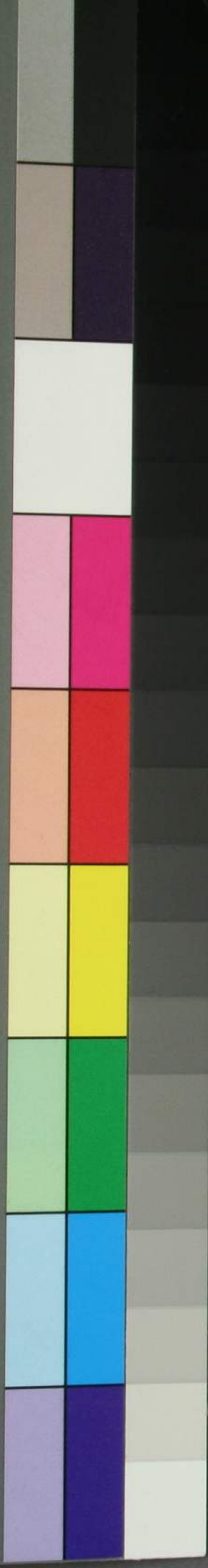


KODAK Gray Scale



213
1964
2

2



坐舖
仙術

須臾之間方



1961
2

又仙人の雲あつて風を御し飛り肩をさかすとも侍まひて
 行く所のそれやどあうまをてとあう金龜山といふまゝに北國に
 越すといふの類いありて大抵秘伝ありて此の山といふまゝに
 どの山といふまゝに秘伝ありて長上之條の仙人のいふまゝに
 狐うらかり氣絶せしといふ黒良といふる漁父さんその河の曾州
 ふとく仙人のいふまゝにひし水の葉とていふ其係りか家へま
 たり昼夜着病愈すと漸くいふの仙人とありてありて天女の
 わんといふと仙術伝文とありて傳文ありていふ事ありて
 聖の本の葉とていふといふ事ありていふ事ありていふ事ありて
 今いふまゝに仙人といふ金龜山といふ事ありていふ事ありて
 ありてと仙人の不揮も同の事ありていふ事ありていふ事ありて
 ありていふ事ありていふ事ありていふ事ありていふ事ありて
 ありていふ事ありていふ事ありていふ事ありていふ事ありて
 ありていふ事ありていふ事ありていふ事ありていふ事ありて

金々山人書







大
出
仙
術



鶴
仙術

か
ま
う
て
い
ろ
か



水
歩の
法

三
ん
ま
る
れ
よ
か
あ
し
ら
し
ま
か
ん
と
う
ら
ん
の
ま
る
と

あ
ら
は
い
し
ら
し
ま
あ
ら
は
い
し
ら
し
ま
あ
ら
は
い
し
ら
し
ま



水
歩の
法

い
ま
は
あ
ら
は
い
し
ら
し
ま
あ
ら
は
い
し
ら
し
ま
あ
ら
は
い
し
ら
し
ま

あ
ら
は
い
し
ら
し
ま
あ
ら
は
い
し
ら
し
ま
あ
ら
は
い
し
ら
し
ま

