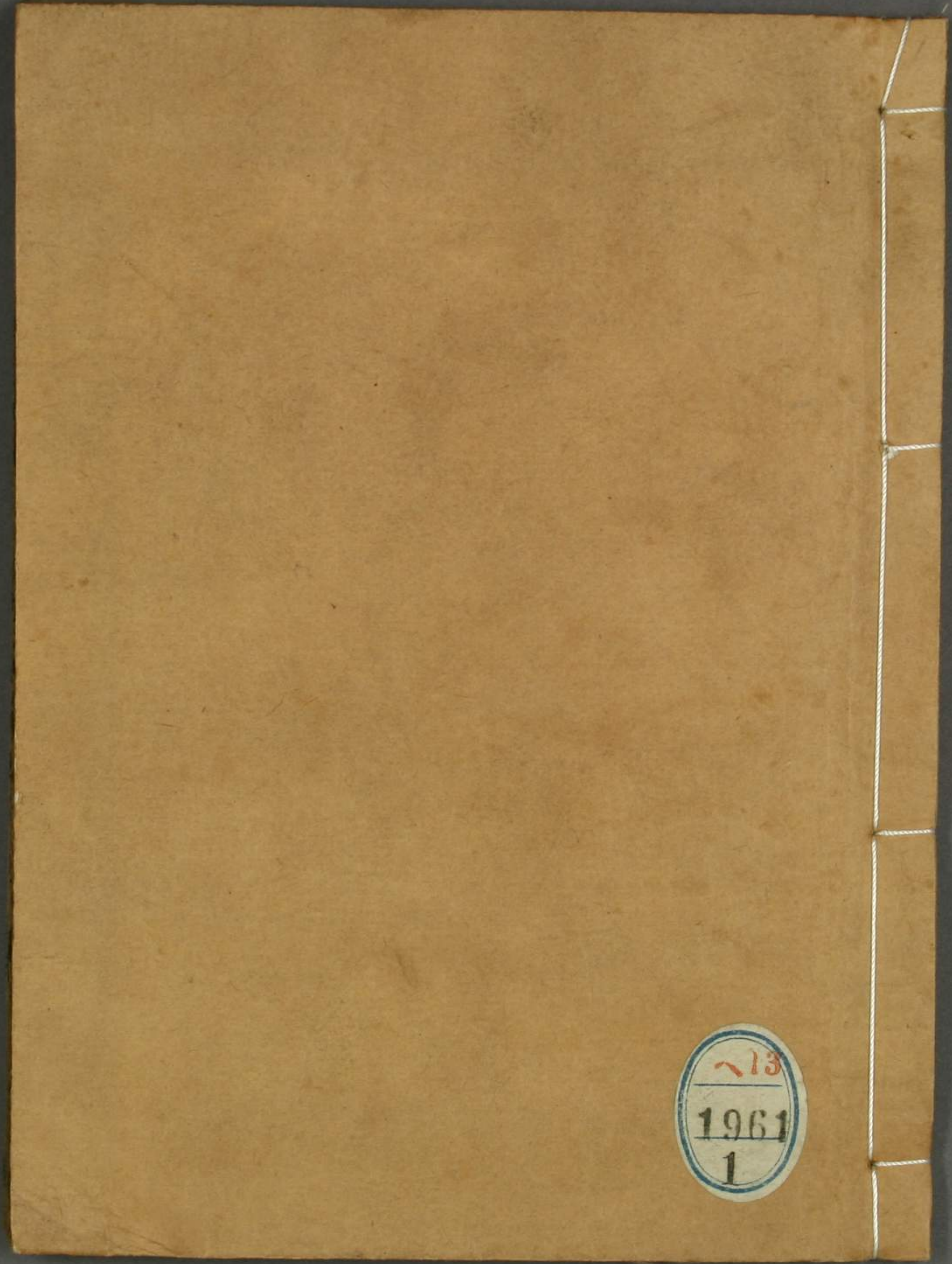
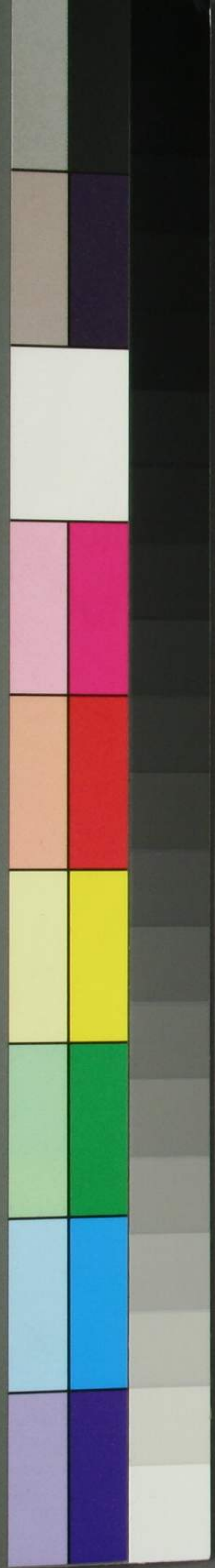


KODAK Gray Scale



13
1961
1



三幅對紫曾杖

卷八

13
1961

17
164

遠
1961
98

18
1961
1



尾刊
...



うぶのあけ恵もまゝりりもまじだりか
 月とさるさる
 あか似つきた丈
 たいまつくさて
 ういんたうい

大マカ
 まこと
 もいマ
 めい
 えり
 そしそらておの
 鬼が久喜太丈を
 いごろにとり
 去ませい

うらみえさか
 男いやくたにあ
 けりうりてあ
 ねあをい
 ン



まろもまろり まろひひけ首をいとなのり
 かけ忠に目とる 鬼まハ 鬼が似付をまのり
 まろひひけ首をいとなのり
 せいそまろをいとなのり
 せりひひけ首をいとなのり
 せいそまろをいとなのり
 いじ八世天王の御代おれ山
 推太五のとりがごまろ
 がまろり一まりごまろごまろ
 せいそまろりせりまろりひ
 せいそまろりせりまろりひ
 たてまつてまろり鬼が
 久喜太丈がこまろ日
 おほいひひまろ
 まろり

ころろをせ
 らんてハ
 せんあた
 一かこのり



天

十郎はあつちへいひて
 のりれのうらやまを
 雪のまの間の木より
 白さくさくがさ
 あつちへいひ
 合二十あま
 まんてい
 いその大い
 くれ

天
 天
 天

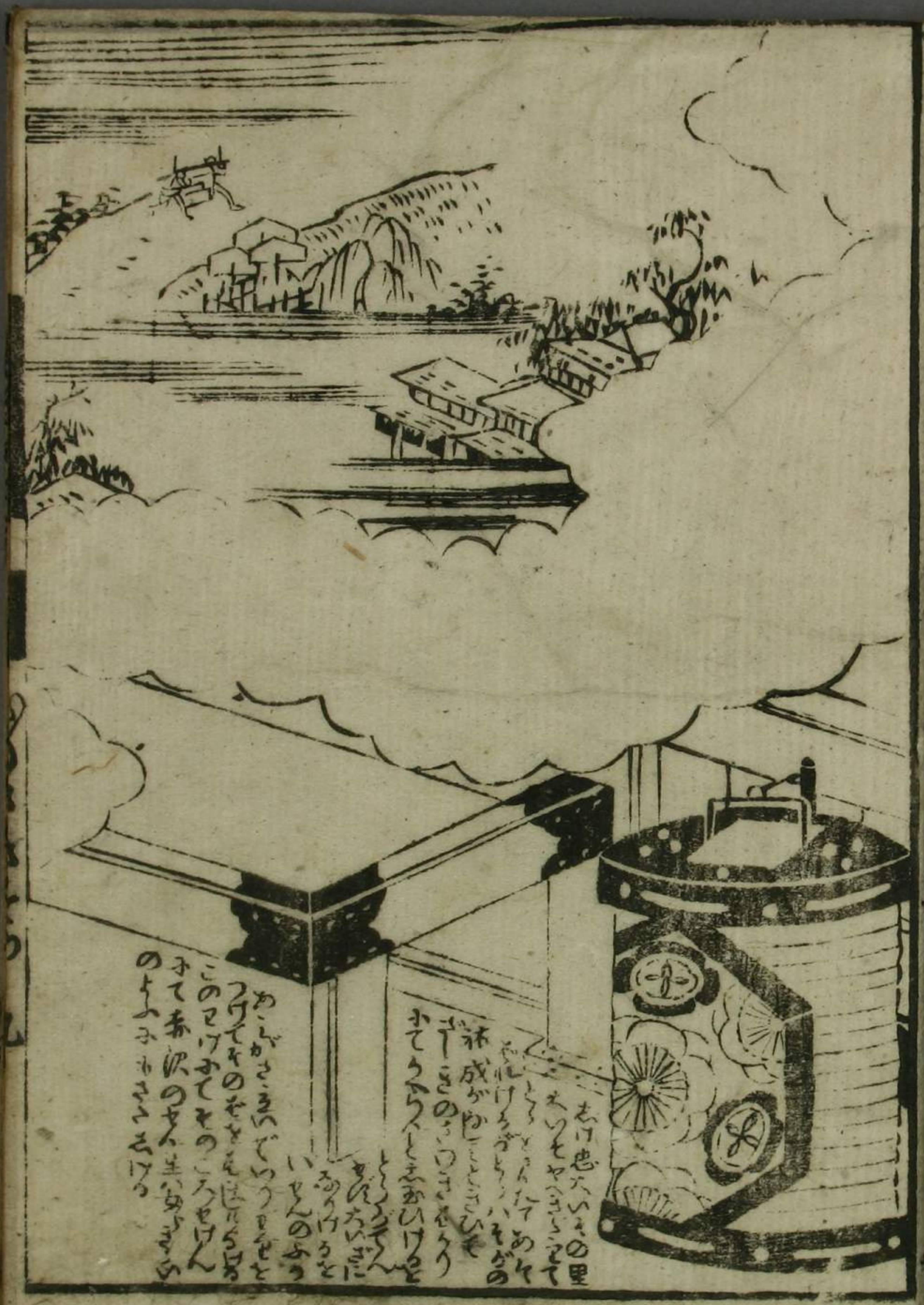


意川春町画

ぬきとせの
 てあつちへいひ
 まわらうか

十郎はあつちへいひて
 のりれのうらやまを
 雪のまの間の木より
 白さくさくがさ
 あつちへいひ
 合二十あま
 まんてい
 いその大い
 くれ

十郎はあつちへいひて
 のりれのうらやまを
 雪のまの間の木より
 白さくさくがさ
 あつちへいひ



去け忠大いこの里
 大いそやまをて
 けけをさうたあや
 成かゆいこひそ
 千さののこまをり
 おてうらんとまひける
 といふてん
 まんたいま
 あんけを
 いせんのおう
 かいさまいでいりせを
 つけてそのをまはらけ
 このまけおてそのころけん
 子て赤沢のせんまあまの
 のよふもささまける



たとひか大
 はでこの
 里いおそび
 あんをうハ
 たといけ
 がま
 ぬま
 であま
 ても
 かん
 せん
 のま
 りん



ニヤヤヤヤ
カカヤ

ひつらま、あまらちて鬼王が
かたきといまこが、いこをう
せりひまのまのまかこに
いれが、いふまをうけて
年らいのいんいそたあえん
とまはにあうあう四又
せにち川より四つひに
つらうりさんお
あささいさして
いもく



鬼本宗太夫
奥八
曾我の五郎

しきりせか下
この大夫ハゆさ切の庵丁をとぎて
いづろけるが、いけきまじり、いそあふり、いそ若
を川よせま、いせにまをうむ、いそあふりの、いそらに
鬼王が、いんいそ、いんいそ、いんいそ、いんいそ、いんいそ、
大きた、いとうき、いと

ろくしゅひのまなが
 ゑらふけけ
 ひまをうめい
 けいんとあける
 とこのうを
 るきのけ
 ふうも
 ふうのさびのた
 いてひきといひ

コツヤ
 兄いあさいか
 ろやまに
 つんでたあ
 うさりもたれた
 さいうんまけの
 てハ見十師ハたれ
 さいうをてこのあ
 んふホドのまを
 ぐせてハ毎年くの
 手をじのそがめさゆらうの
 根だマ

そここえマのう
 うちのろりかりひ
 りさみり下まら
 んこの夜まりのま
 命をりまらして入
 かこんてかをの
 小すともすんハ
 とまつていせは
 あたきひかまひの
 うさりだモサア

せり
 だんた
 あて
 はん



ろくしゅひのまなが
 ゑらふけけ
 ひまをうめい
 けいんとあける
 とこのうを
 るきのけ
 ふうも
 ふうのさびのた
 いてひきといひ

ろくしゅひのまなが
 ゑらふけけ
 ひまをうめい
 けいんとあける
 とこのうを
 るきのけ
 ふうも
 ふうのさびのた
 いてひきといひ

鬼本宗太夫
 実ハ
 曾々のついで時宗

ちのろ
 としたと
 ころに
 せりだ
 であさ
 まりか
 まりか
 ぶんろ
 とりて
 かんん
 とも



ひさびさ

惠川春田画

東西く高かハこぼるまゝんまじ是
まちよびと短う口上まてとく
御目にくけまゐるぶてうちうるあふ
まをりし成春田一うくあふ

金く先生とかとてとやりに

あけらるまにりの万吉う

鼻たうぐと高ま人齋に

南たうぐぬちちつけは

うつとむ去やりに柿のまひ

ふし

皆様御意にうかひても

臨し献ま曾我いマと隅う

とみまで御具負ひま川や裡の腹

つみはみくま河津三の津に

とれ名も高さ三幅封むうはまの

御評をんはひとく顔ひ自らま

