

~13  
1949





特  
遠 13  
1949

~ 13  
1949

45



鴨の脛短き才の鶴の脛の長譚を綴りけぬる標の松枝小子梓圭の嚴命不隨ハ部の紳翁  
 繁々小華の採りも自己の赴向ある録の道あり暗き愚智文盲胸の苦心に十寸鏡  
 戲作の勇士と輝し。笠亭大人の鑑察あらははくもを免せる著述あるを馴れ人の  
 山鳥の尾張の國へ跡をこれ當時同業々拂底あり。○安政戊午孟春 ○  
 下立役の余のチト役過る景清  
 外傳二編の口序と申上  
 ちと云云。

鈍亭魯文述

印へ達13  
 1949  
 巻



標の

系清

第二編

上集

勇文録





再出  
人丸

山東  
京傳  
植裁  
けん  
常小  
奴胤  
孫瓶

越前三國  
娼家  
戸平次



梶原の  
郎黨

猿の位  
山甲  
あ  
い  
き

番場忠太

戸平次  
妻小  
聖









Handwritten text in vertical columns, likely a preface or introductory text for the illustration. The text is dense and written in a cursive style.



Small vertical text on the left margin of the left page.

Handwritten text in vertical columns, likely a preface or introductory text for the illustration. The text is dense and written in a cursive style.



Small vertical text on the right margin of the right page.







Handwritten text in a cursive script, likely a Japanese dialect, located in the upper right quadrant of the page. The text is arranged in several vertical columns.

Handwritten text in a cursive script, likely a Japanese dialect, located in the lower right quadrant of the page. The text is arranged in several vertical columns.



Handwritten text in a cursive script, likely a Japanese dialect, located in the upper right quadrant of the page. The text is arranged in several vertical columns.

Handwritten text in a cursive script, likely a Japanese dialect, located in the lower right quadrant of the page. The text is arranged in several vertical columns.

孝子比等丸  
 貞朝臣の名断依り景清季頼花洛小め子れ相国入道お眺也とる話清水の里の白拍子  
 阿古屋先母の重病の代不己身を發波次第の賢とる話と最おのまをる起向おや  
 かり三編の景清清水寺の觀世音小諸の途お阿古屋の孝心を感ふおいおとりの父  
 後妻と人丸を生む發波系傳を悲願計せりて罪お落さえてとる話と最おのまをる起向おや  
 平筆亮の戦國小景清武勇とあつらとる話と清盛布引庵小雷丸の名流と流神とる話と  
 徳と季おの古卷と兄妹の名のむ相俱しとる話と清盛布引庵小雷丸の名流と流神とる話と  
 戸平次阿古屋とる話と小岡場季頼伊場十三とる話と種々のおんおの事とる話と  
 貞操くけきよと忠魂重忠寛仁人丸と孝願お他本田夫婦のあととる話と種々のおんおの事とる話と



鈍亭魚白文抄録  
 一惠齋芳幾

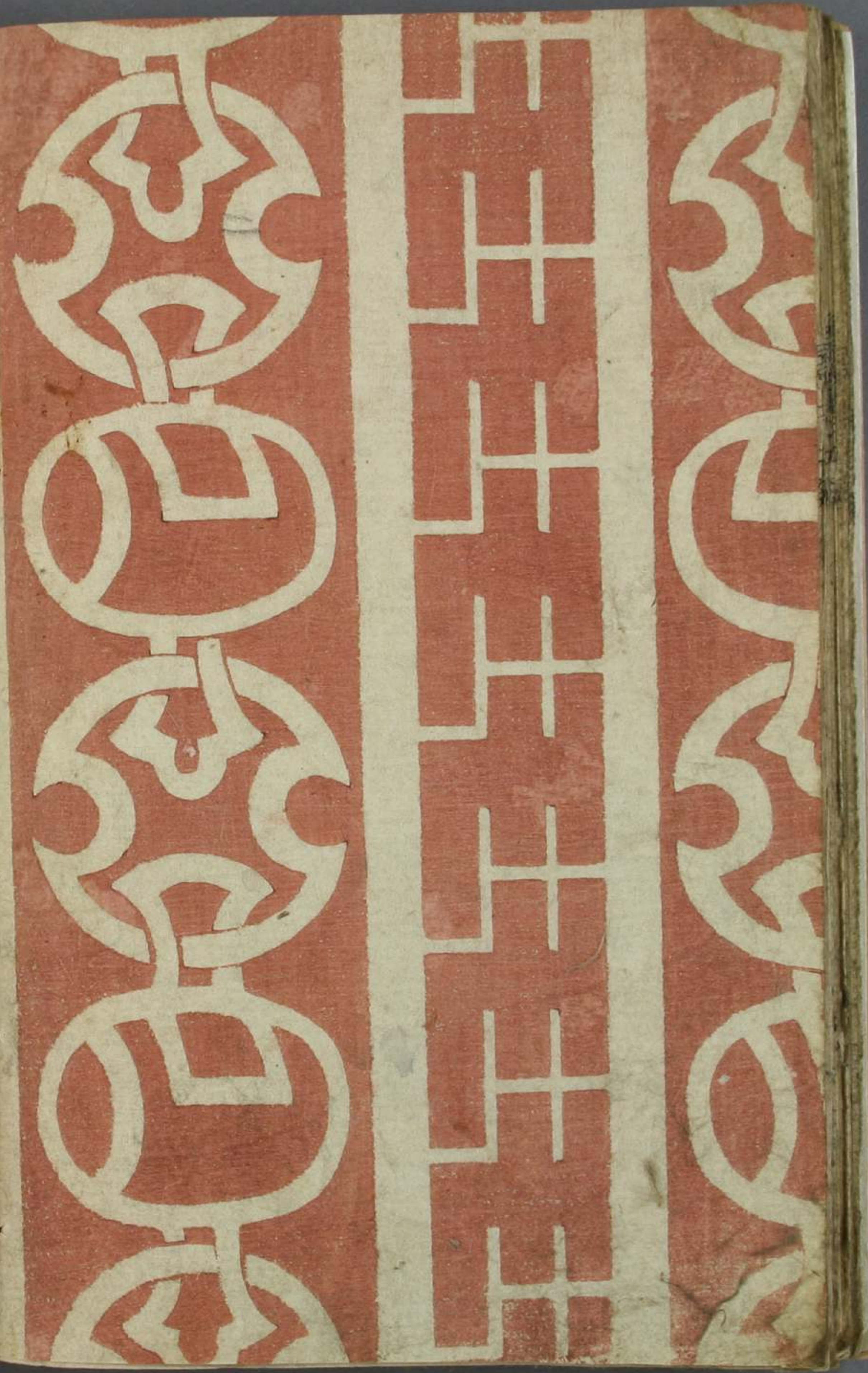
貞操阿古屋  
 孝子比等丸  
 標松月景清  
 初編二編  
 三編出板  
 鈍亭魚白文補綴  
 一惠齋芳幾画

第二編の景清婦王苗とる話と夫季頼同性致干少奸斗小洛の婦妻とらりたれ  
 刺(安罪)骨され獄舎お小擧る景清つとる話と奸夫婦婦を殺言季頼を救出とる話と國司清  
 貞朝臣の名断依り景清季頼花洛小め子れ相国入道お眺也とる話清水の里の白拍子  
 阿古屋先母の重病の代不己身を發波次第の賢とる話と最おのまをる起向おや  
 かり三編の景清清水寺の觀世音小諸の途お阿古屋の孝心を感ふおいおとりの父  
 後妻と人丸を生む發波系傳を悲願計せりて罪お落さえてとる話と最おのまをる起向おや  
 平筆亮の戦國小景清武勇とあつらとる話と清盛布引庵小雷丸の名流と流神とる話と  
 徳と季おの古卷と兄妹の名のむ相俱しとる話と清盛布引庵小雷丸の名流と流神とる話と  
 戸平次阿古屋とる話と小岡場季頼伊場十三とる話と種々のおんおの事とる話と  
 貞操くけきよと忠魂重忠寛仁人丸と孝願お他本田夫婦のあととる話と種々のおんおの事とる話と  
 五編六編七編と追々巻を重々時月とる話と出板仕はるおの事とる話と

日本橋呉服町 錦榮堂 榎屋茂吉書梓



一惠齋芳幾画



Vertical columns of handwritten Japanese text surrounding the illustration.



貞婦阿古屋  
孝子比等丸  
操松月景清  
純多喜文縁  
一五高方幾画  
次第二編下冊  
ほろりも

Vertical columns of handwritten Japanese text, likely a narrative or commentary, surrounding the illustration on the right page.



Vertical columns of handwritten Japanese text, likely a narrative or commentary, surrounding the illustration on the left page.





Handwritten text in a cursive style, likely a form of Japanese calligraphy, surrounding the illustration on the right page.



Handwritten text in a cursive style, likely a form of Japanese calligraphy, surrounding the illustration on the left page.





従是 尾張國熱田領

續書二編



續書二編



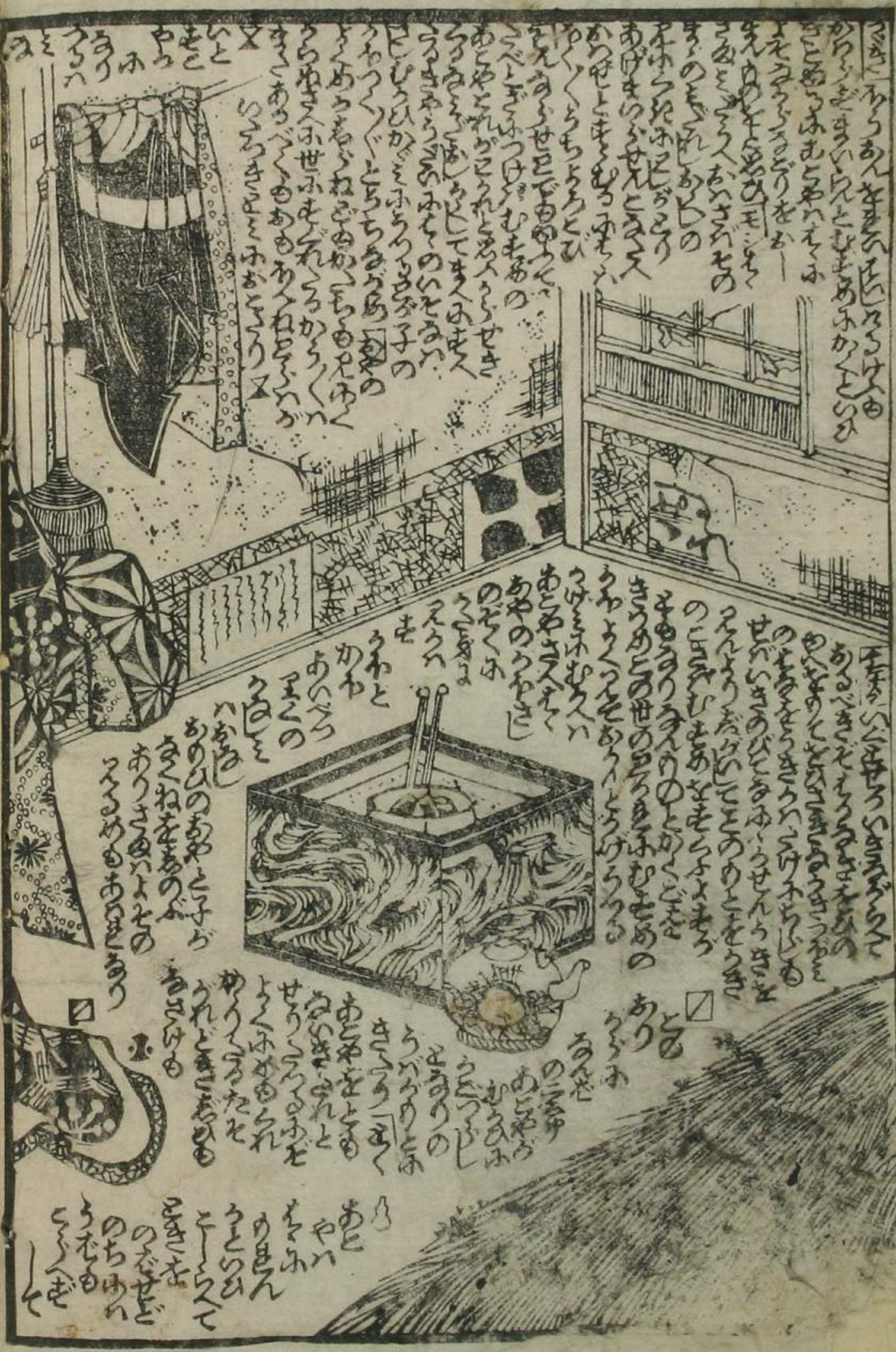


景書二編

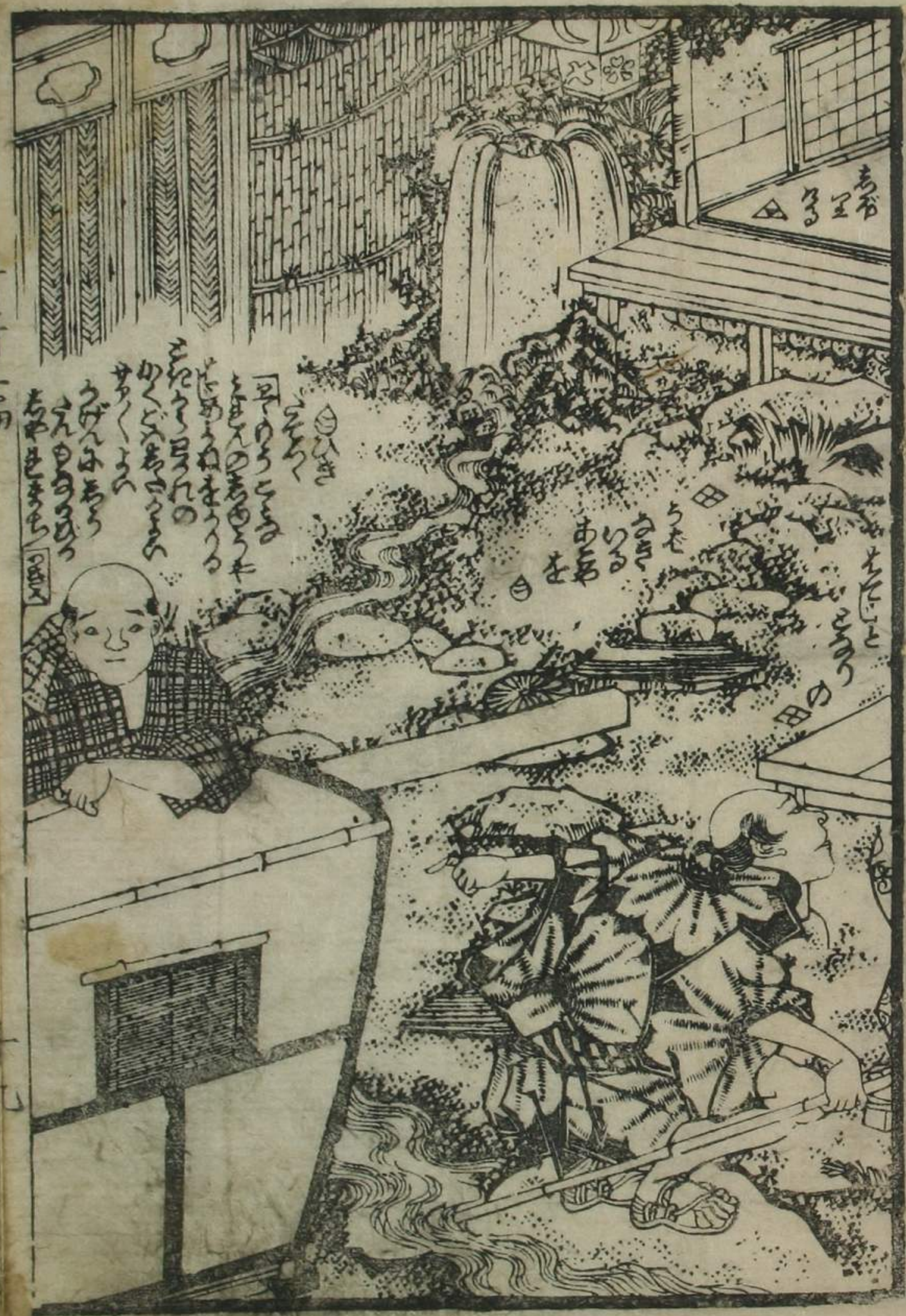


景書二編





長澤二編



景清二編

圖の館波難





新刻著述目錄

地本東錦繪 日本橋吳服町 南樽新道 錦榮堂 槌屋茂吉壽倅	今世潤色 女達娘金平 三編 讀切 同 魯文 作 画	物語 鬼界島荒磯憂衛 初編 二編 同 樂亭西馬譯 画	傳多小女郎 小松屋宗七 優毛剃赤繩纜 初編 二編 同 同 作 画	貞婦阿古屋 孝子比等丸 操松月景清 初編 二編 三編 鈍亭魯文抄錄 一惠齋芳幾画	梅の香や 左舎の家 はとと海 夢結蝶鳥追 自初編 三編 出板 柳水亭種清錄 一惠齋芳幾画
--	--	--	--	---	--

鈍亭魚目文録 一惠齋芳幾画





