

その美作  
よの舞

三十八編下

菊亭



あつ

へ 13  
1178  
76

ぬい  
もの

三十八編上



し

三十八編上

へ 13  
1178  
75





ぬい  
毛の

ま

三十八編上

三十八編上

へ 13  
1178  
75



若菜姫変形  
山女蟬羽

貨物此の船を得造り一備  
公譬の野馬堂の詩を得説く  
袖の受て待人の上非一丸小細  
是の巧の應驗手實蜘蛛知ある其  
意を物に取入艶る大立者の道  
貝小用妖術不愛形をわびる其  
構思感余統紹の任るを通  
まぬ縁の糸柳彼蛛網をり織り  
葉の船の艦乗しと有乱字の詩より  
散糸の筋を分る至て難く  
奠の吹流し長はては手柄顔如  
舞めいゝる漁様の下北白雲を  
おくれと序とも言まぬ数句を

柳亭種彦



1178  
75



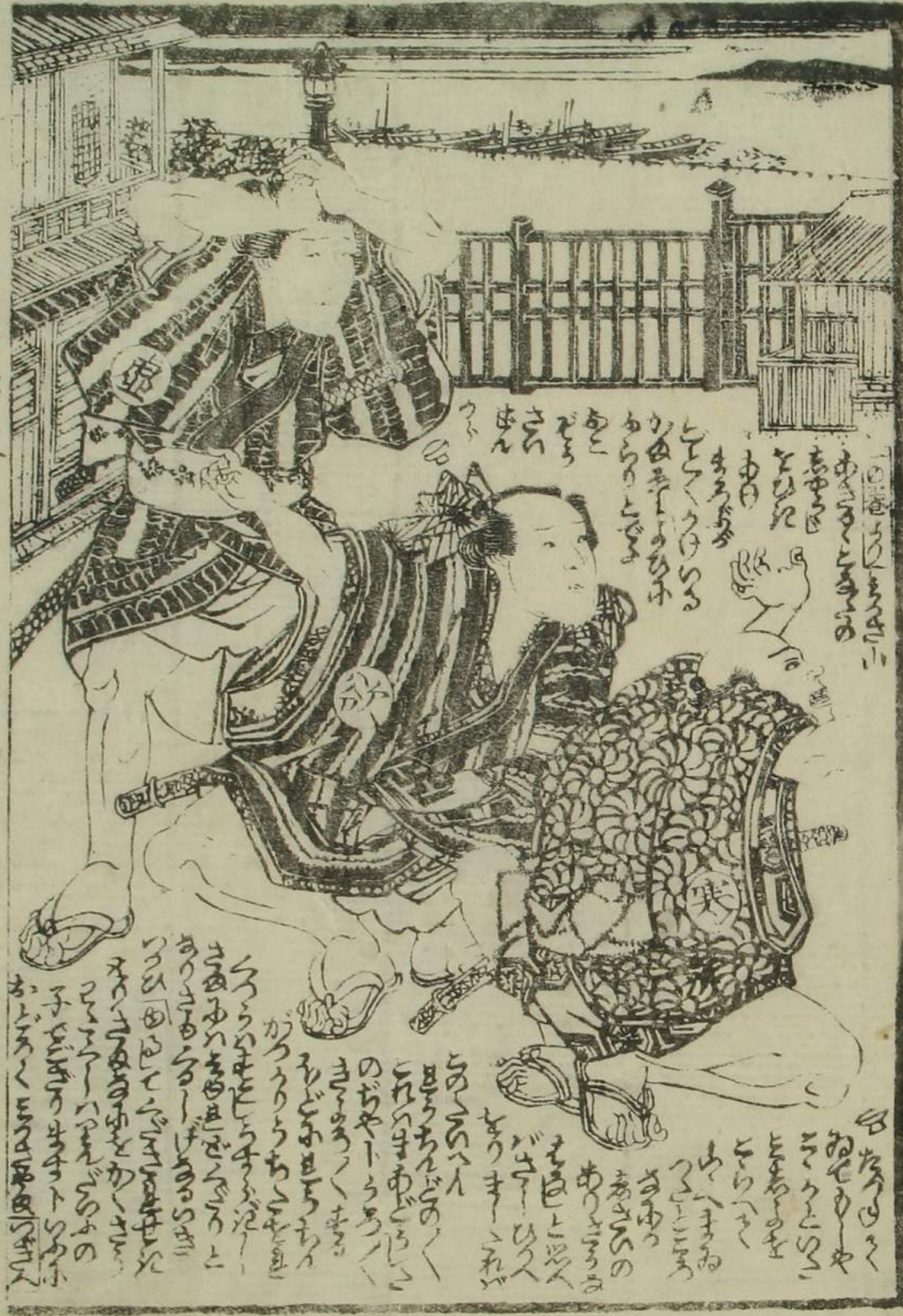
柳下亭種彦稿  
柳亭種彦補述  
一惠齋芳幾画  
板元菊壽堂  
廣岡屋梓





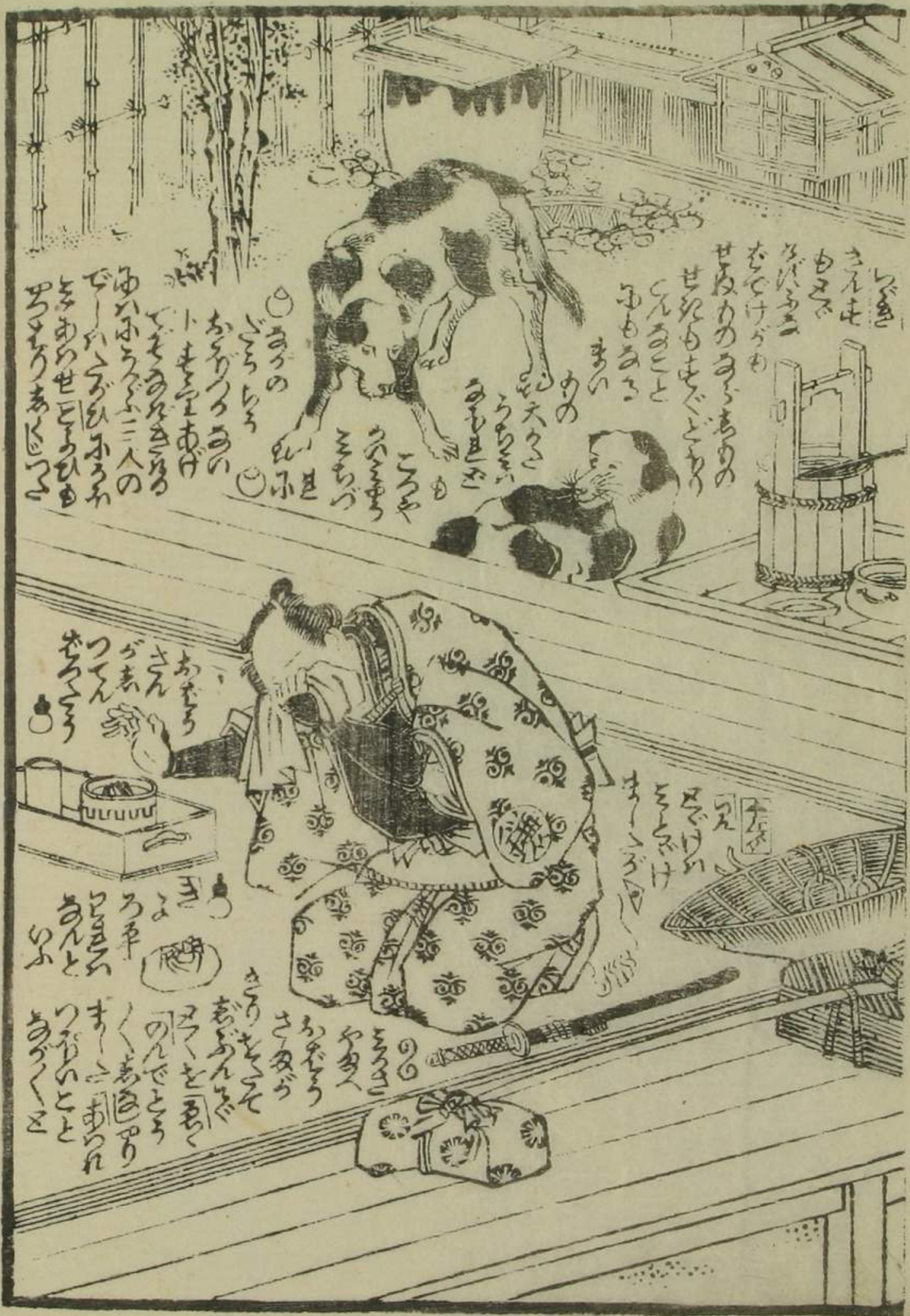






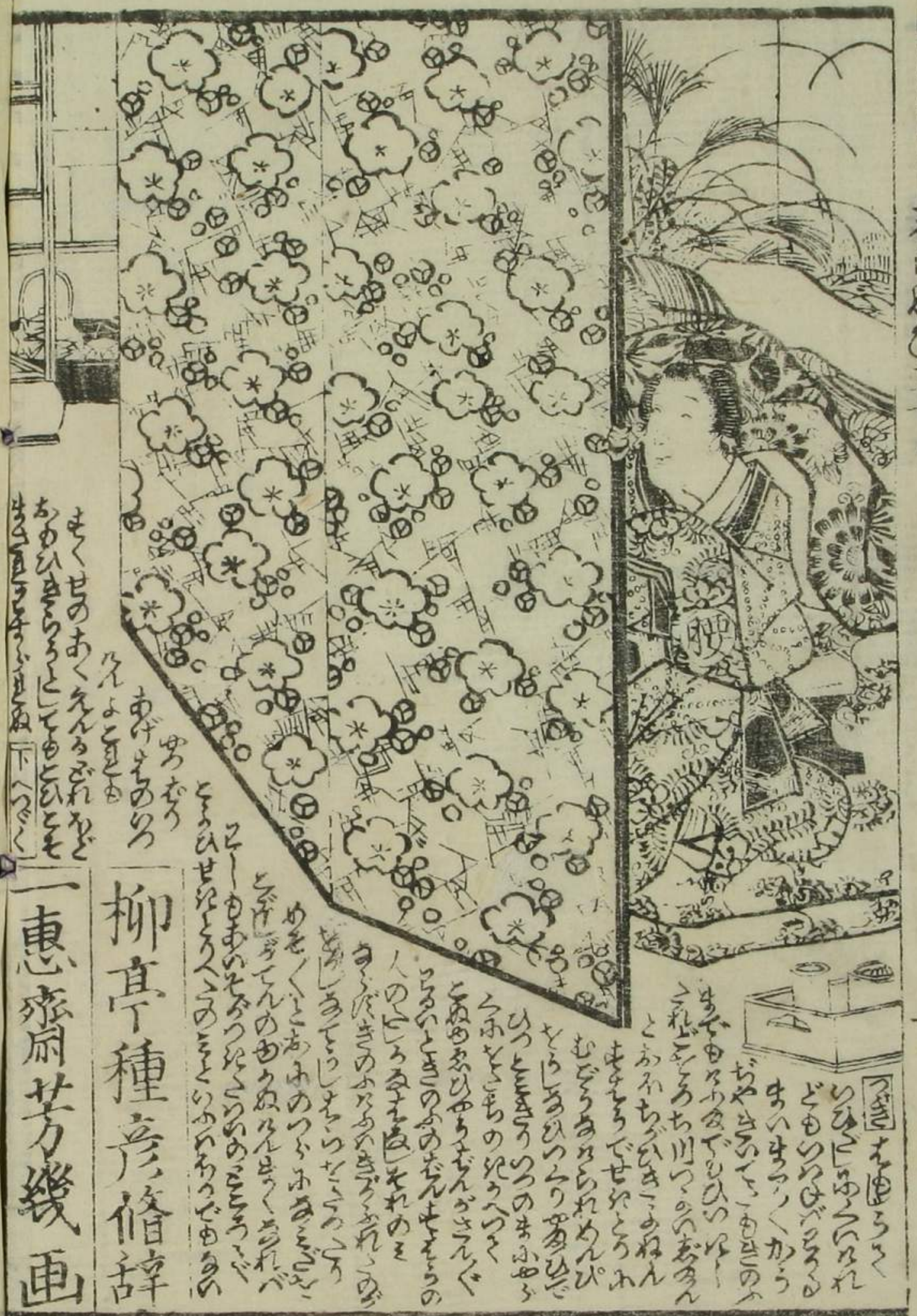












あはれおのころの  
あはれおのころの  
あはれおのころの

柳亭種彦脩辞  
一惠齋扇其方幾画

志々丸の陣

六編 一巻 〇〇〇

兩面織花田物語

初編 五巻 〇〇

假名讀八大傳

五編 假名讀 朝露 〇〇

古今 似顏大入玉

故豊國 〇〇

太平記英勇傳

中 綿山 〇〇



老の美作  
よの舞重

あつり

三十八編下

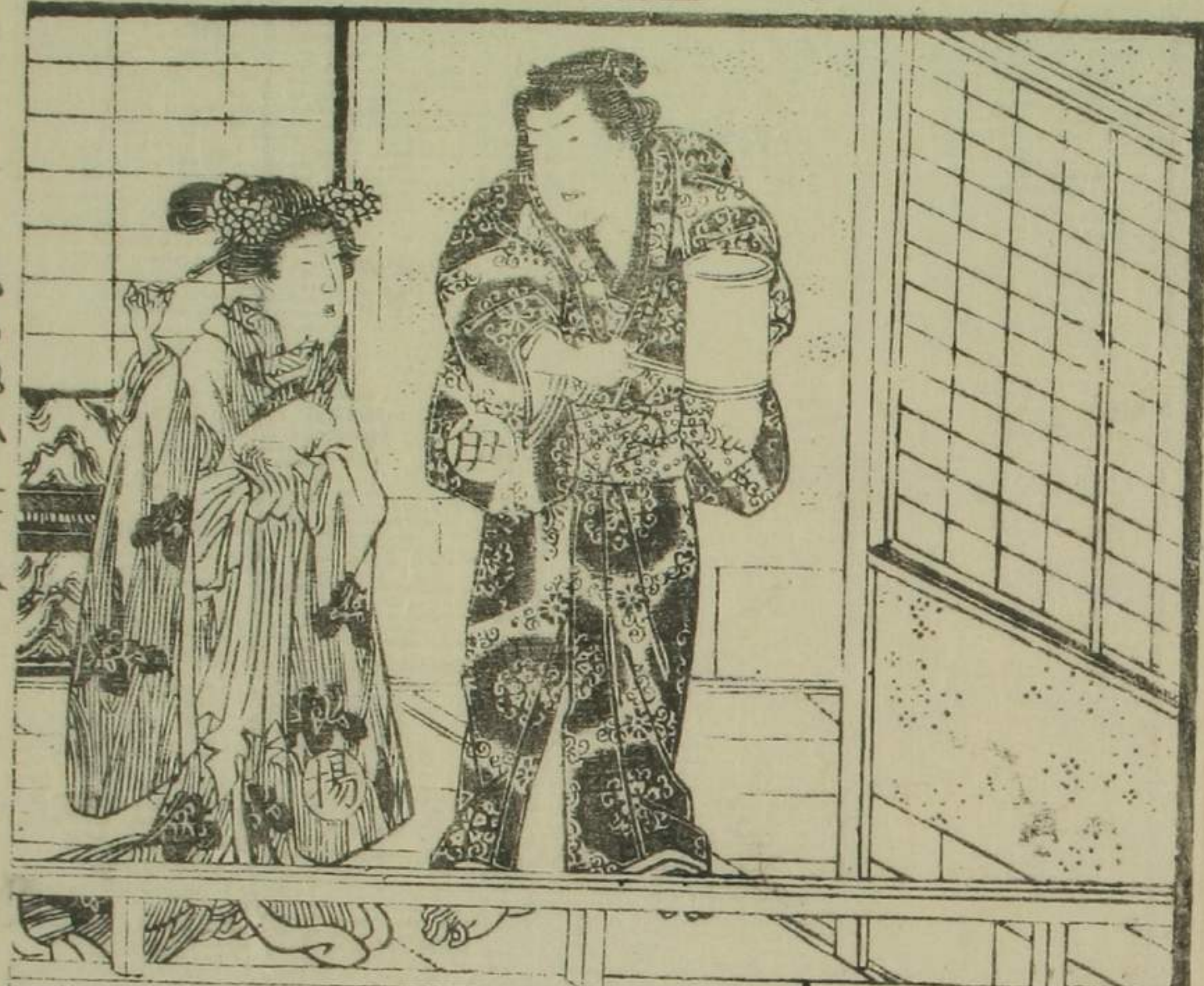
菊亭の巻



へ 13

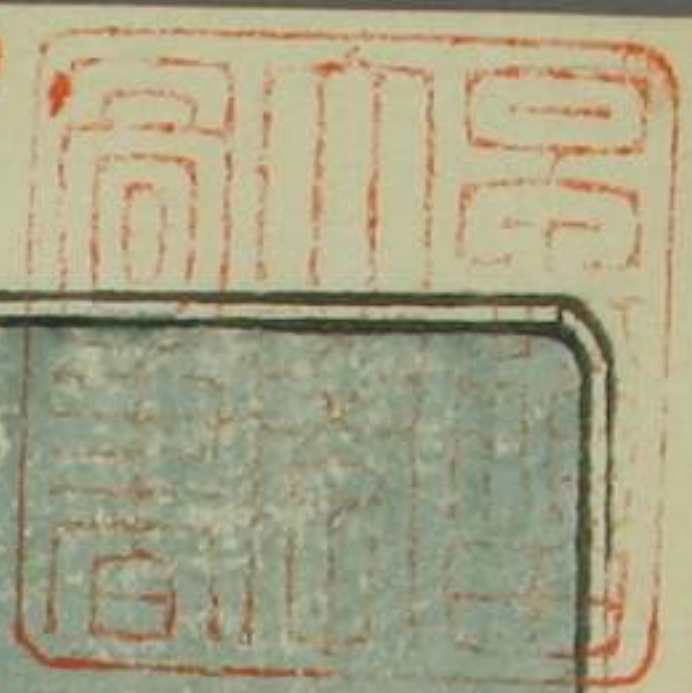
1178

76



上のき... あはれ... ひろ...  
あはれ... ひろ...  
あはれ... ひろ...  
あはれ... ひろ...  
あはれ... ひろ...  
あはれ... ひろ...  
あはれ... ひろ...  
あはれ... ひろ...  
あはれ... ひろ...  
あはれ... ひろ...

へ13 特  
1178  
76



白如也

柳多輝心作

高齋より一歳也

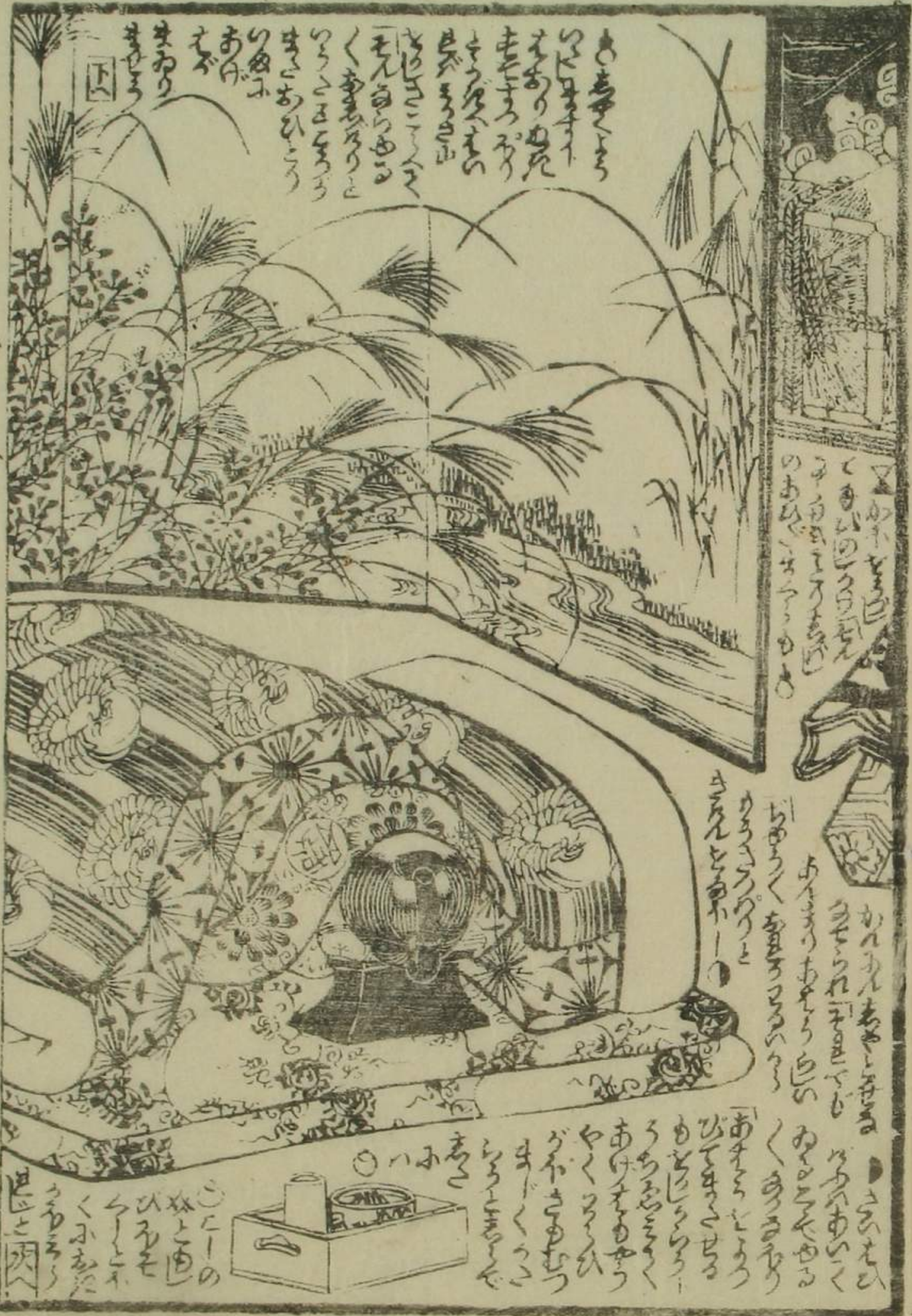
及矣沙鏡



三十八編







あまのさきくも  
のこまきすい  
そありぬん  
まきすうぢり  
そくはすまの  
長みまき  
まじりこころ  
そんむらぬ  
くまきあつと  
のろこまき  
まきあひこ  
のぬふ  
あひ  
そが  
まわり  
まき



あまのさきくも  
のこまきすい  
そありぬん  
まきすうぢり  
そくはすまの  
長みまき  
まじりこころ  
そんむらぬ  
くまきあつと  
のろこまき  
まきあひこ  
のぬふ  
あひ  
そが  
まわり  
まき

あまのさきくも  
のこまきすい  
そありぬん  
まきすうぢり  
そくはすまの  
長みまき  
まじりこころ  
そんむらぬ  
くまきあつと  
のろこまき  
まきあひこ  
のぬふ  
あひ  
そが  
まわり  
まき

あまのさきくも  
のこまきすい  
そありぬん  
まきすうぢり  
そくはすまの  
長みまき  
まじりこころ  
そんむらぬ  
くまきあつと  
のろこまき  
まきあひこ  
のぬふ  
あひ  
そが  
まわり  
まき



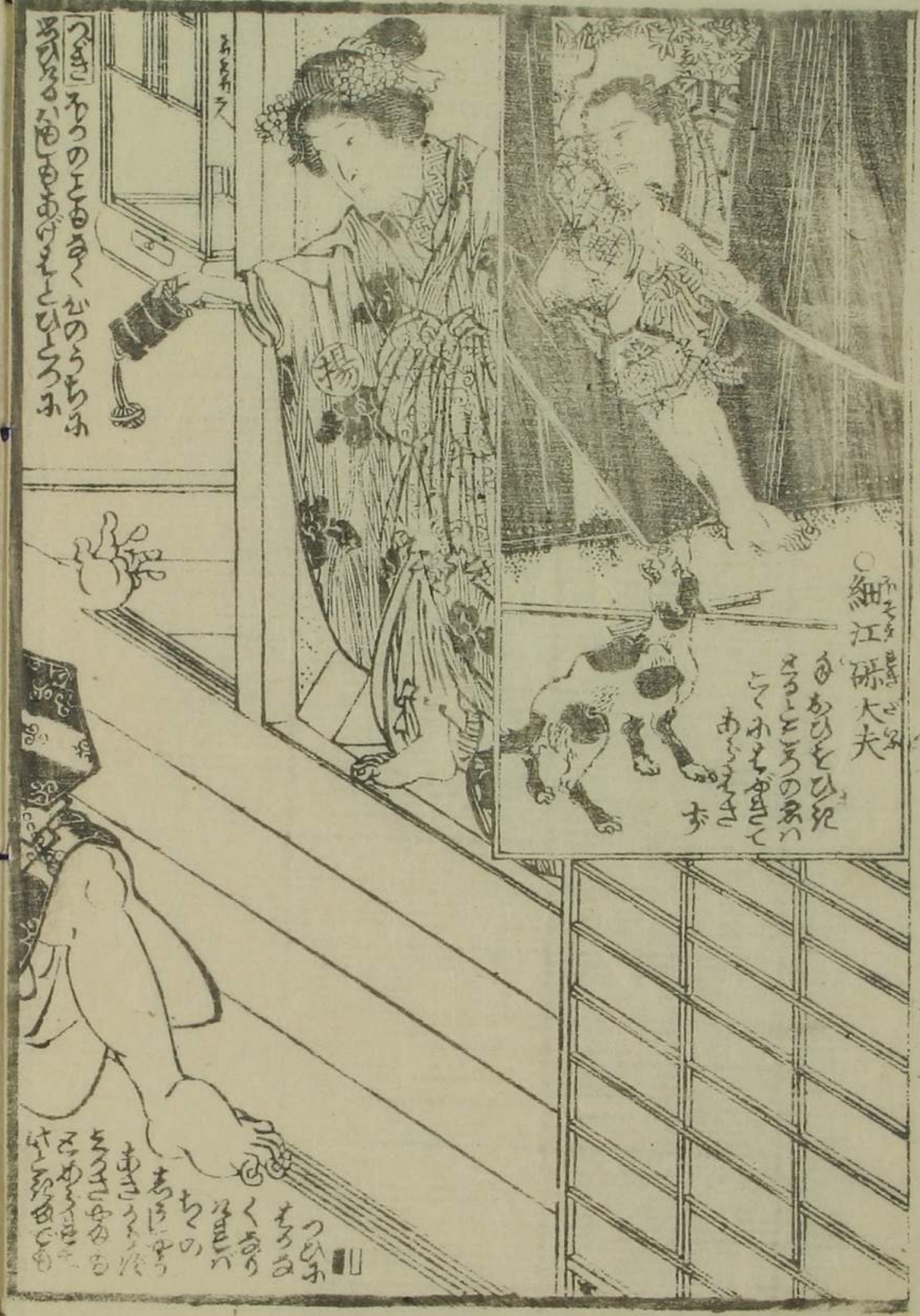
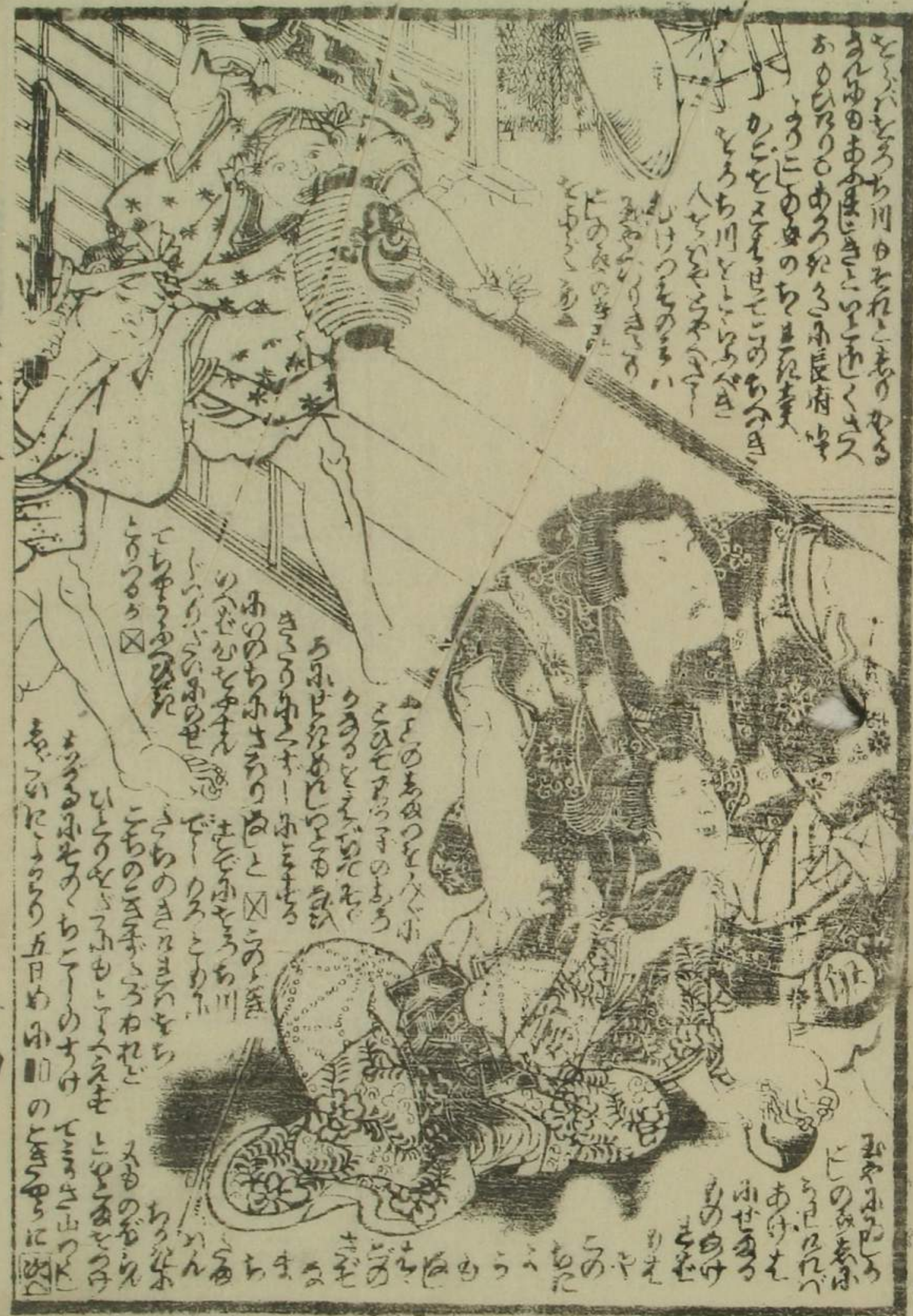
あまのさきくも  
のこまきすい  
そありぬん  
まきすうぢり  
そくはすまの  
長みまき  
まじりこころ  
そんむらぬ  
くまきあつと  
のろこまき  
まきあひこ  
のぬふ  
あひ  
そが  
まわり  
まき



あまのさきくも

あまのさきくも  
のこまきすい  
そありぬん  
まきすうぢり  
そくはすまの  
長みまき  
まじりこころ  
そんむらぬ  
くまきあつと  
のろこまき  
まきあひこ  
のぬふ  
あひ  
そが  
まわり  
まき





あはれやう

細江 孫大夫

あはれやうの  
あはれやうの  
あはれやうの

つゞき  
あはれやうの  
あはれやうの  
あはれやうの

あはれやう  
あはれやう  
あはれやう  
あはれやう

あはれやう  
あはれやう  
あはれやう  
あはれやう  
あはれやう  
あはれやう  
あはれやう  
あはれやう  
あはれやう  
あはれやう





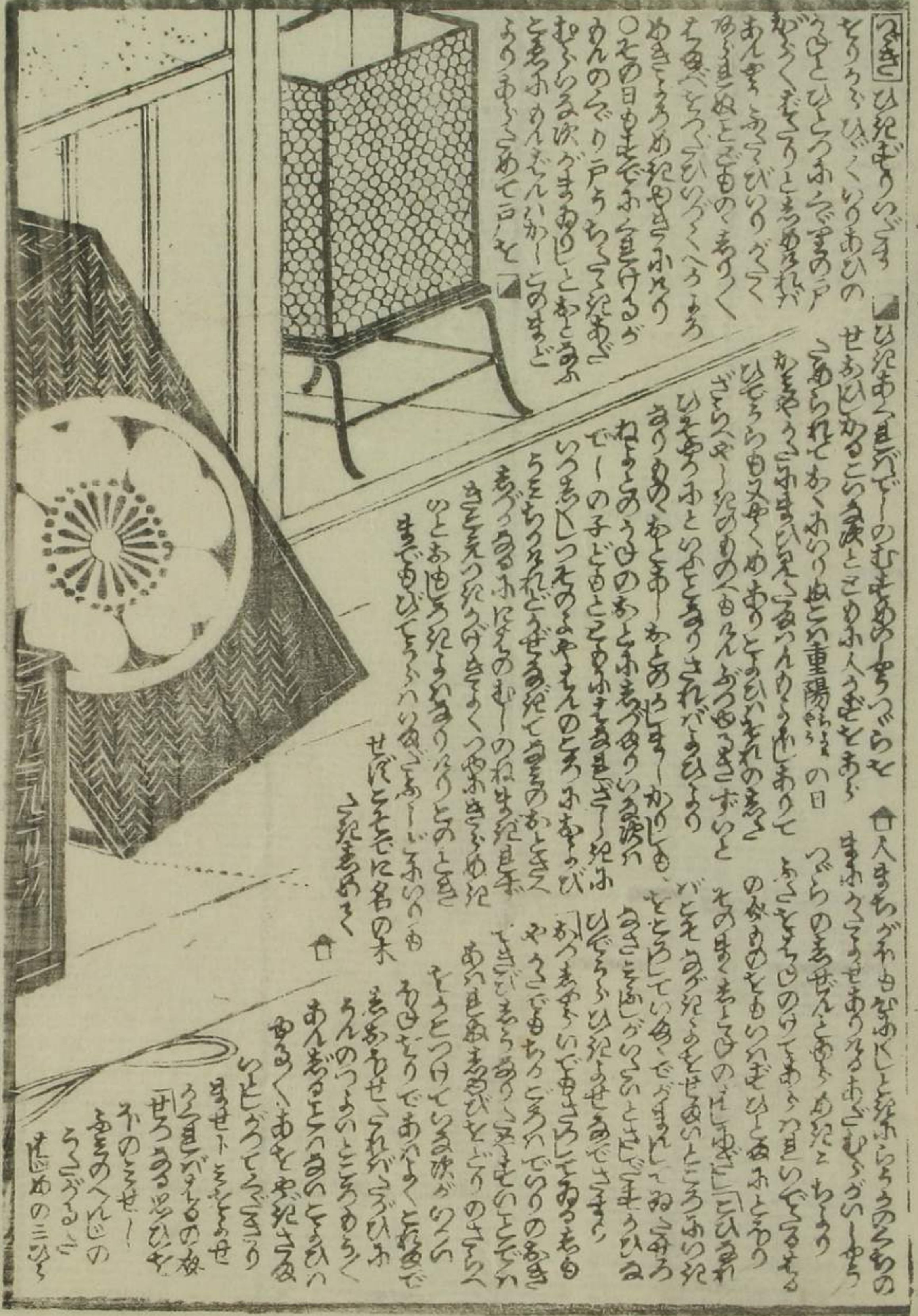






○この箱は  
織物や紙を  
入れ替へる  
に用ゐる  
○箱の大き  
さは九寸  
四方  
○箱の底  
は厚い  
○箱の蓋  
は滑り  
止めに  
してある

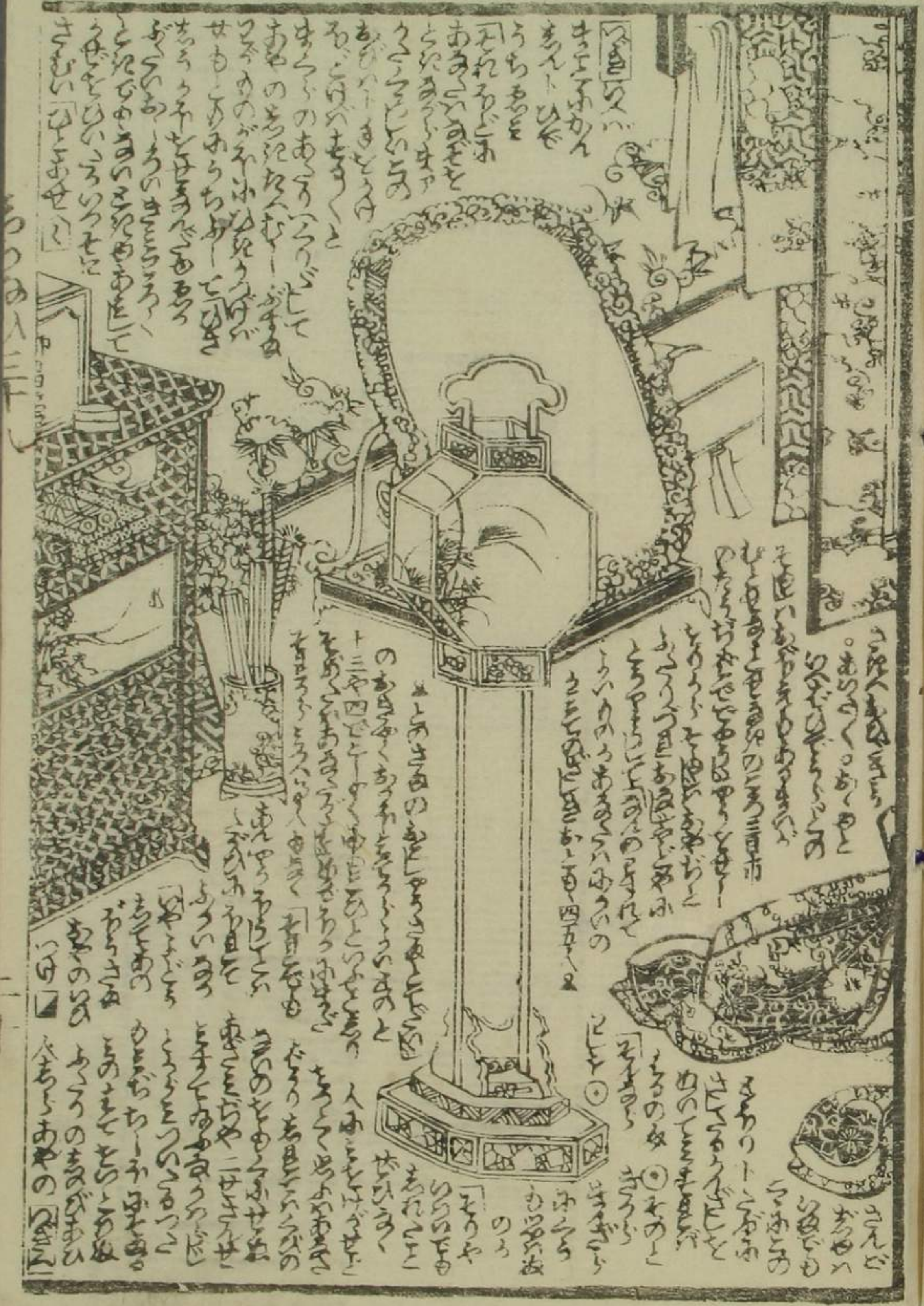
この箱は  
織物や紙を  
入れ替へる  
に用ゐる  
○箱の大き  
さは九寸  
四方  
○箱の底  
は厚い  
○箱の蓋  
は滑り  
止めに  
してある



この椅子は  
座り心地  
がよく  
○椅子の  
背は  
滑り  
止めに  
してある  
○椅子の  
脚は  
滑り  
止めに  
してある

この椅子は  
座り心地  
がよく  
○椅子の  
背は  
滑り  
止めに  
してある  
○椅子の  
脚は  
滑り  
止めに  
してある





Vertical Japanese text on the right edge of the page.

十九



