

種員作
國貞繪

三五編上



へ13
1178
69

梓壽

志羅
妨飛
母廻
賀
多理

外題多理



へ13
1178
70

三五編下



種員作

國貞繪

三十五編上



49
 ^ 13
 1178
 69

梓 壽

1178
69



白 縫

種員著

國貞画



上海

卅五八

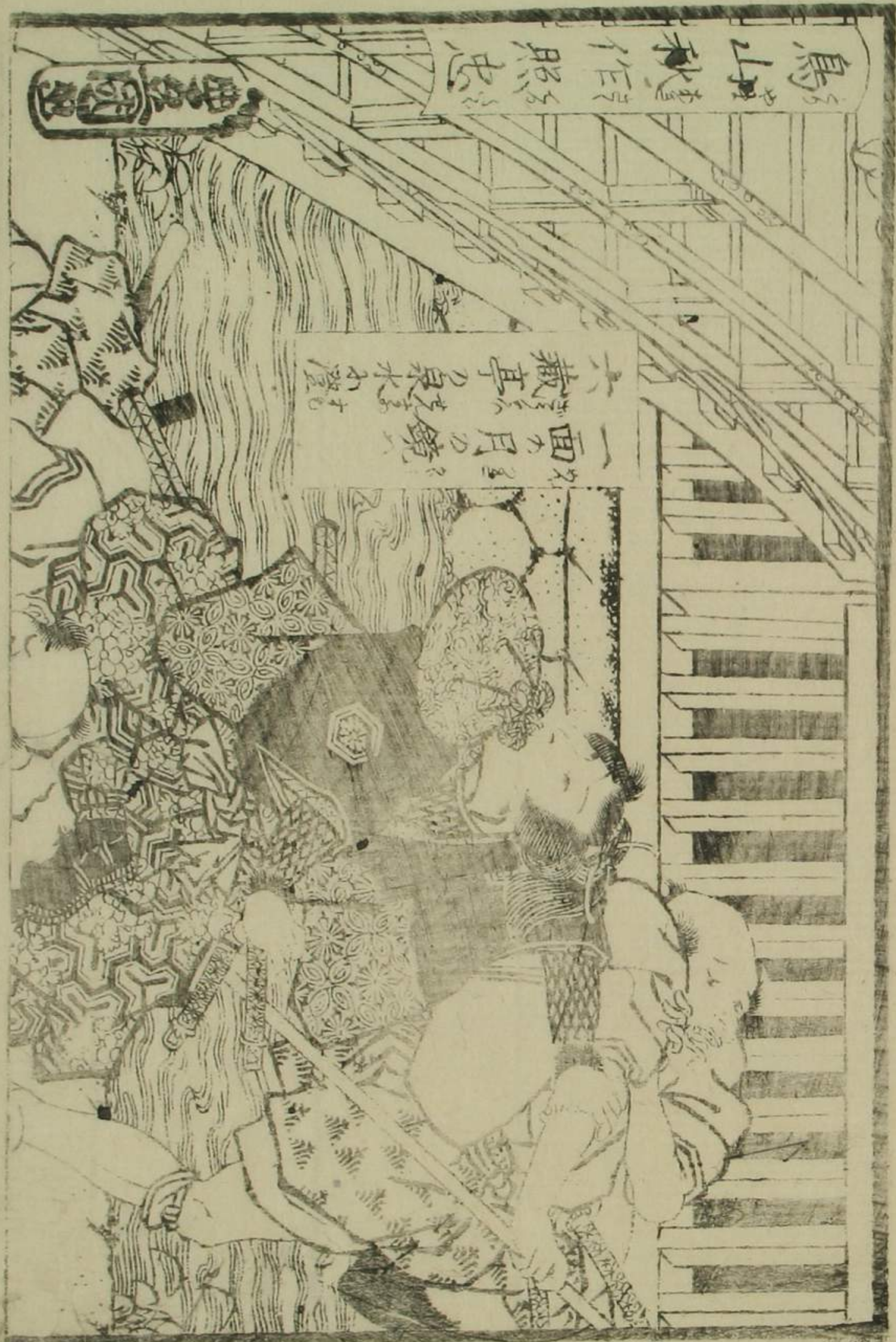
廣幸

壽梓

格套の廣挾區々諸処小上りの有る新板奇異選格の流行ゆく重編の
 合巻小酌つきの長短参差被此東西と七分全首尾ゆく小侶り本脇白縫は
 物語春吉鐘崎鈴八が芥生里と發端つらふ別と東海長崎路の両道
 中振分雙陸小等々のそと菊地太友の本街道の外少貳の黒奇阿修羅の阿
 蕪山或の亀谷大蛇川と緯道支路名所あれは不有話下て又話分兩頭
 又巻の榜示の文字の刺さる如く東西の明らね飛双六を振意ゆく抛る佐
 を御籤小代がでることと白梅の話がゆきことと三笠山の工を彼地此地
 綴り今度へ珍く就島津の郎よと出用ふ所唐泊るれと華へ休めず
 出精とよと多き大目とと餘りて大津宿草津の姓の餅め揚趣向乃
 多きいと愧し

文二年睦月新刊

柳亭種彦題





Vertical columns of handwritten Japanese text, likely a commentary or a list of items related to the scene.

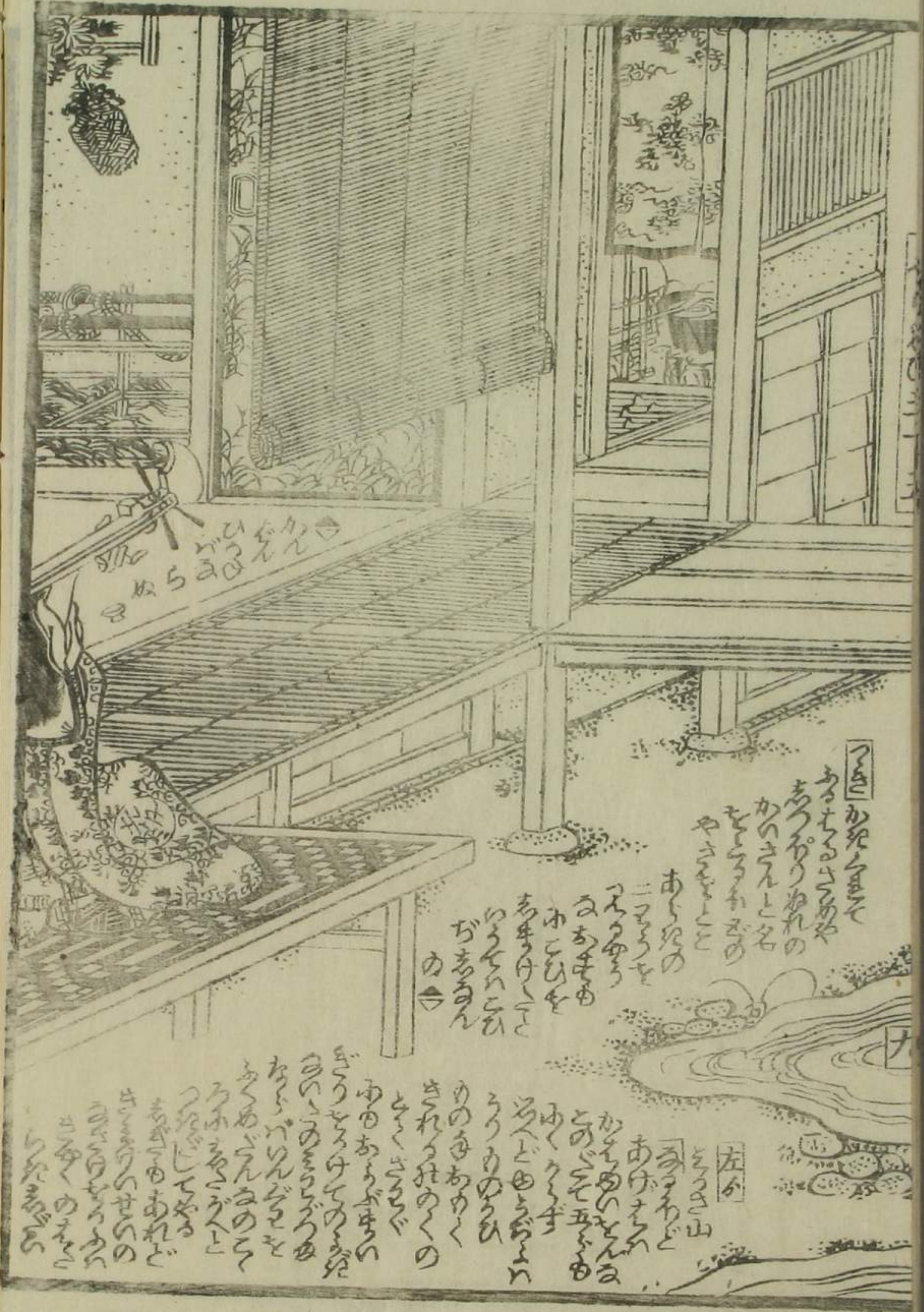


Vertical columns of handwritten Japanese text, likely a commentary or a list of items related to the scene.

Vertical columns of handwritten Japanese text, likely a commentary or a list of items related to the scene.

Vertical columns of handwritten Japanese text, likely a commentary or a list of items related to the scene.

Vertical columns of handwritten Japanese text, likely a commentary or a list of items related to the scene.





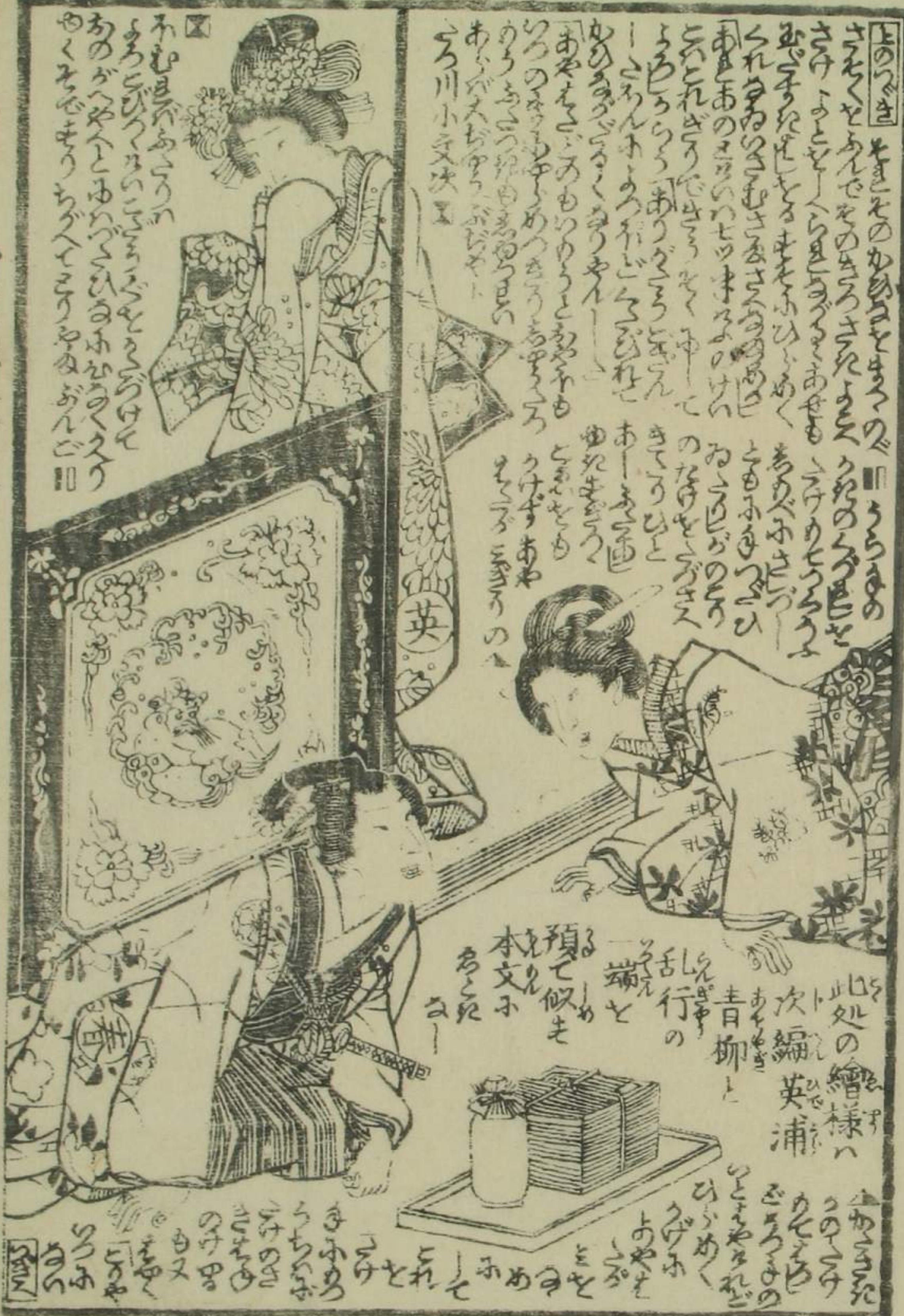
志羅
努飛
母廻
賀
多理

外題要目



13
1178
70

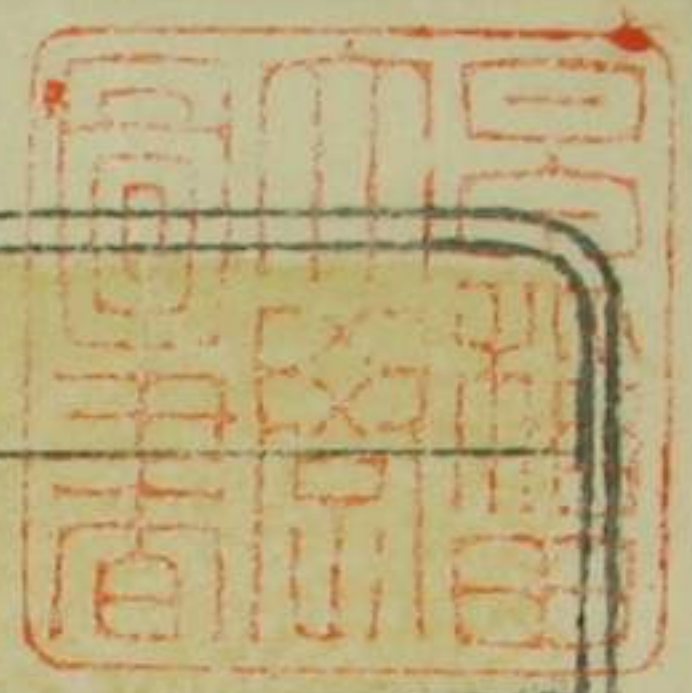
五編
之下



不む...
あのがへ...
ゆくそ...

上の...
さそく...
あつ...
あつ...
あつ...

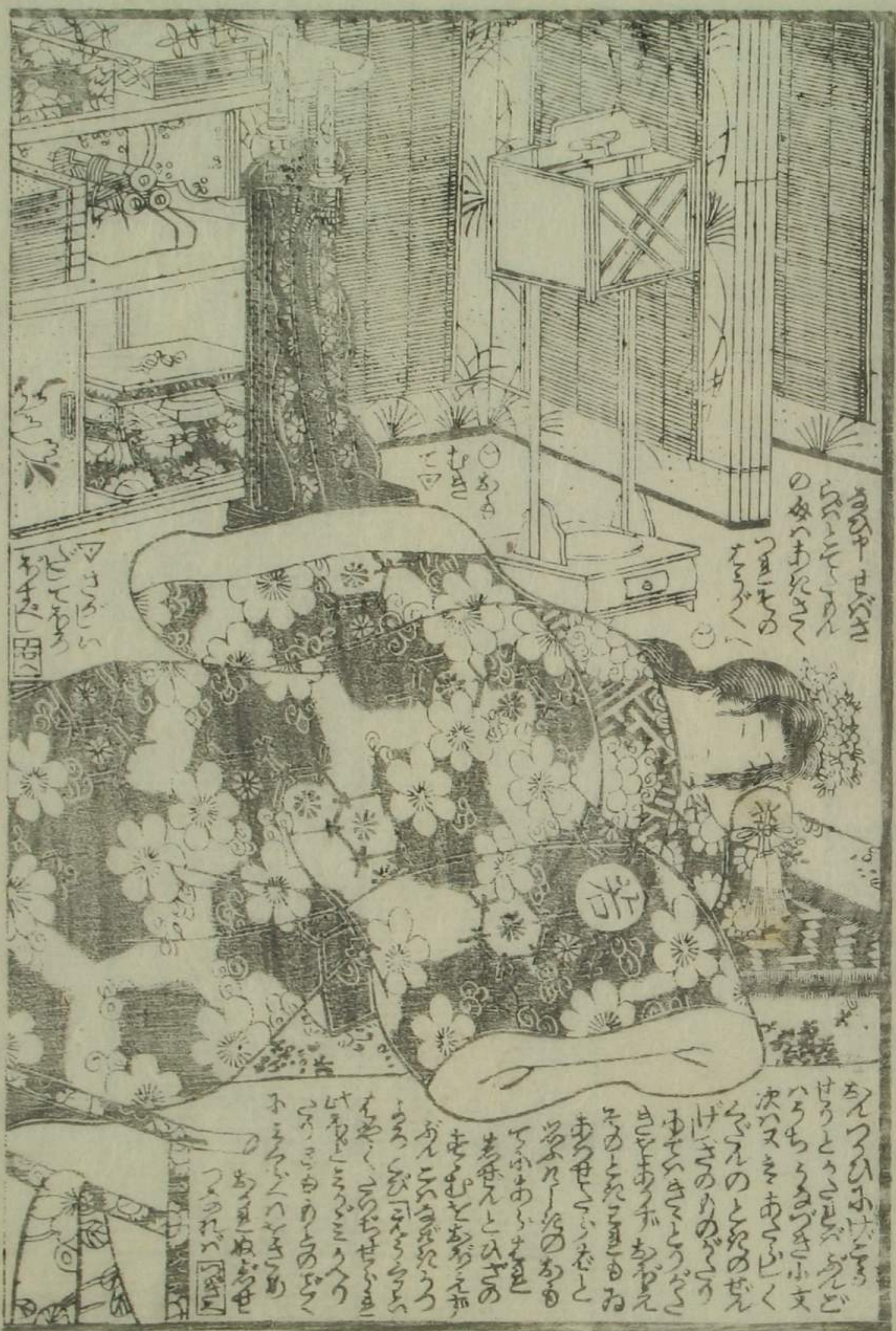
此の...
次編...
英浦...
吉柳...
舌行...
端...
預て...
本文...
あつ...



13
1178
70

心	無	下
	無	冊
卅		〇
五		化
編		□
廣	運	
音		





あまのせむぎ
らうそく
のぬいあはれさ
つとせの
さき

あまのせむぎ
らうそく
のぬいあはれさ
つとせの
さき

あまのせむぎ
らうそく
のぬいあはれさ
つとせの
さき



あまのせむぎ
らうそく
のぬいあはれさ
つとせの
さき

あまのせむぎ
らうそく
のぬいあはれさ
つとせの
さき

あまのせむぎ
らうそく
のぬいあはれさ
つとせの
さき

あまのせむぎ
らうそく
のぬいあはれさ
つとせの
さき

