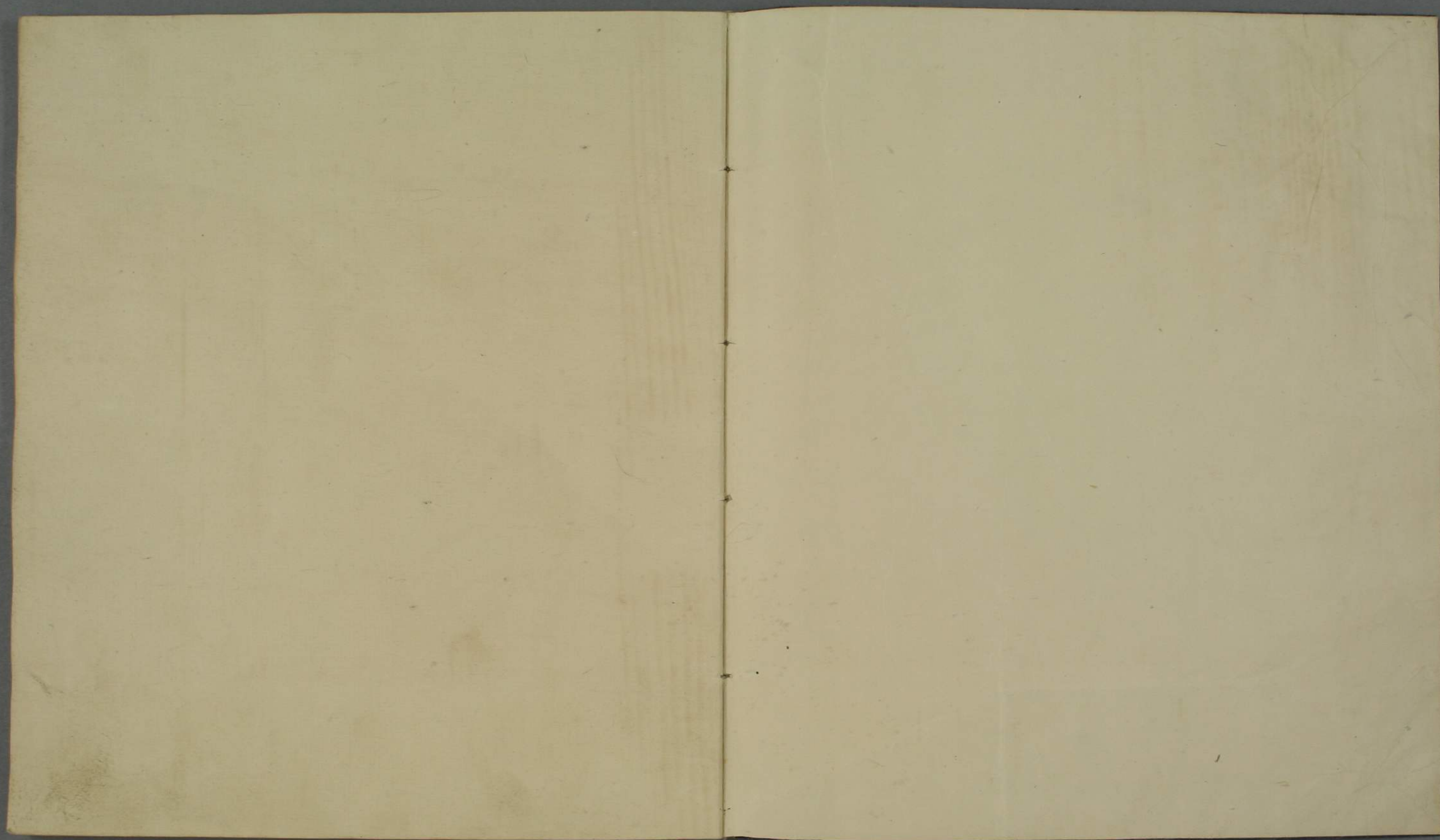




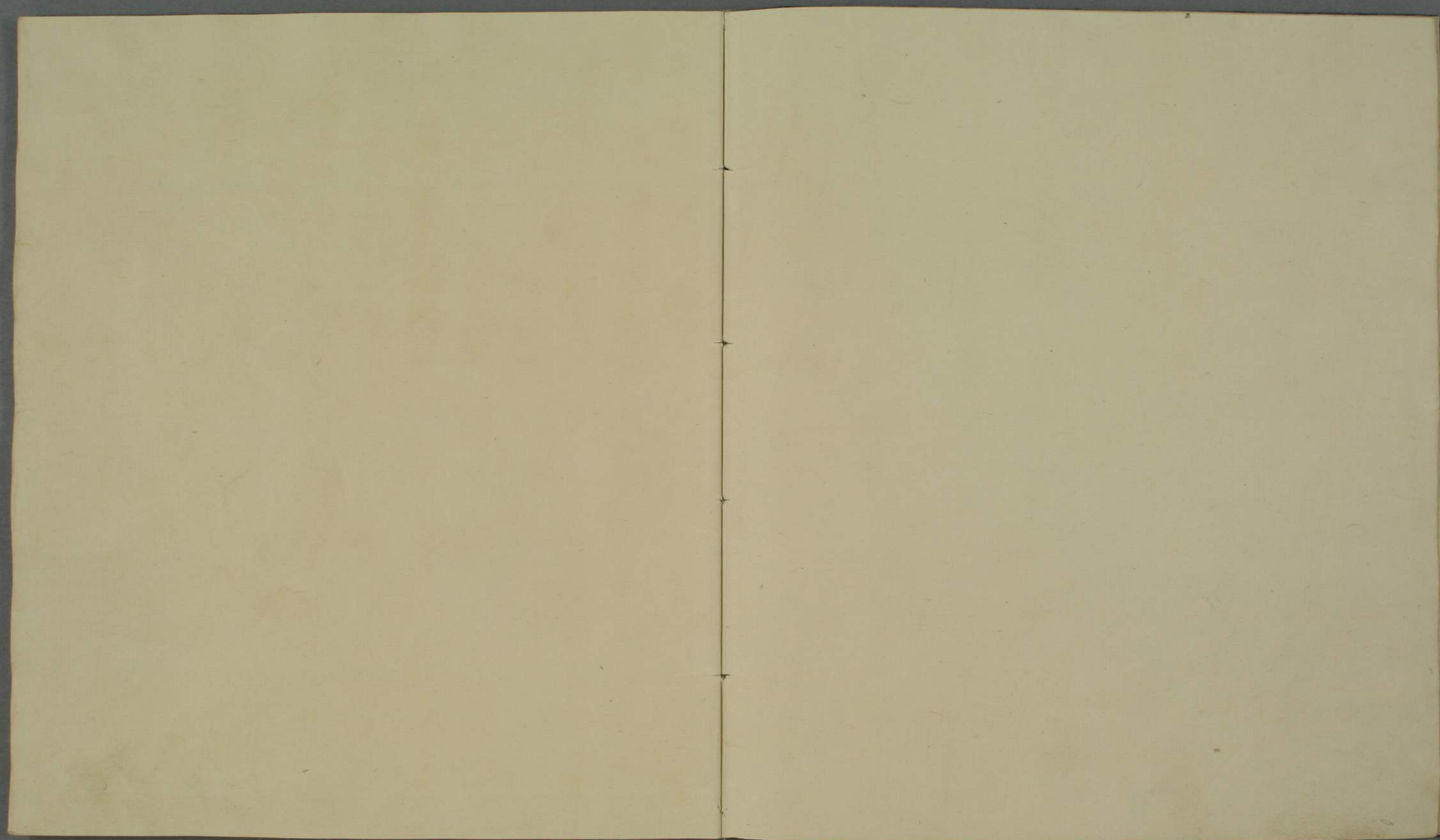
浮城物語
中

特別
~ 12
4581
2









保
中



保元物語中

仙洞ゆふさくらんどの為義をめて
らせん乃とていり屋うらうら来入そと
おかせられむねが判官ありあり為義
みこよ業作はうまうらひのかけん
あやそらうとつとく分はそれたは
るひよとて津津とる部くす
たてあうらうらうらうらうら
う國らうらうらうらうらうら
らうらうらうらうらうらうら
はとらうらうらうらうらうら

とPもたがたは良ぬ為義うてまの
Pもまうまをさうまのしんたは幸
とさまをさうまのしんたは幸
ふるまのしんたは幸
つらうまのしんたは幸
あまみらまのしんたは幸
庭まふひまのしんたは幸
海うりて海うりておたは良ぬじ
とら軽久とらまのしんたは幸
たへまをさうまのしんたは幸
ねうまをさうまのしんたは幸

のしんたは良ぬ為義うてまの
Pもまうまをさうまのしんたは幸
とさまをさうまのしんたは幸
ふるまのしんたは幸
つらうまのしんたは幸
あまみらまのしんたは幸
庭まふひまのしんたは幸
海うりて海うりておたは良ぬじ
とら軽久とらまのしんたは幸
たへまをさうまのしんたは幸
ねうまをさうまのしんたは幸

一
二
三
四
五
六
七
八
九
十
十一
十二
十三
十四
十五
十六
十七
十八
十九
二十
二十一
二十二
二十三
二十四
二十五
二十六
二十七
二十八
二十九
三十
三十一
三十二
三十三
三十四
三十五
三十六
三十七
三十八
三十九
四十
四十一
四十二
四十三
四十四
四十五
四十六
四十七
四十八
四十九
五十
五十一
五十二
五十三
五十四
五十五
五十六
五十七
五十八
五十九
六十
六十一
六十二
六十三
六十四
六十五
六十六
六十七
六十八
六十九
七十
七十一
七十二
七十三
七十四
七十五
七十六
七十七
七十八
七十九
八十
八十一
八十二
八十三
八十四
八十五
八十六
八十七
八十八
八十九
九十
九十一
九十二
九十三
九十四
九十五
九十六
九十七
九十八
九十九
一百

一
二
三
四
五
六
七
八
九
十
十一
十二
十三
十四
十五
十六
十七
十八
十九
二十
二十一
二十二
二十三
二十四
二十五
二十六
二十七
二十八
二十九
三十
三十一
三十二
三十三
三十四
三十五
三十六
三十七
三十八
三十九
四十
四十一
四十二
四十三
四十四
四十五
四十六
四十七
四十八
四十九
五十
五十一
五十二
五十三
五十四
五十五
五十六
五十七
五十八
五十九
六十
六十一
六十二
六十三
六十四
六十五
六十六
六十七
六十八
六十九
七十
七十一
七十二
七十三
七十四
七十五
七十六
七十七
七十八
七十九
八十
八十一
八十二
八十三
八十四
八十五
八十六
八十七
八十八
八十九
九十
九十一
九十二
九十三
九十四
九十五
九十六
九十七
九十八
九十九
一百

中一乃かうれまのふたしきれしあ
ぢがささめをさしきれだきつあ
るんまらたふうけりりして
じりかからふちあさひも
あいらのまらんていんちり
ちひりせんたかひらけり鹿
梅ふささみしりしりたせよ
こつちりつひんていんちり
まひひまをさしきりりりり
ごささささささささささ
ささ海よわらそりりりりり
さあひりりりりりりりりり
移りちりりりりりりりりり
ちりりりりりりりりりりり
入りりりりりりりりりりり
るりりりりりりりりりりり
下路りりりりりりりりりり
ふふ推りりりりりりりりり
さわささささささささささ
下路りりりりりりりりりり
あいらりりりりりりりりり
あいらりりりりりりりりり
あいらりりりりりりりりり

Handwritten text in a cursive script, likely a historical document or letter. The text is written in black ink on aged paper and is organized into two columns. The right column contains approximately 12 lines of text, and the left column contains approximately 12 lines. The script is highly stylized and difficult to decipher without a key. The text appears to be a formal communication, possibly a letter or a report, given the presence of a salutation and a closing. The right column begins with a salutation that appears to be "Dear Sir" (in a cursive form). The text in the right column ends with a closing that appears to be "Yours faithfully" (in a cursive form). The left column begins with a line that appears to be "I have the honor to acknowledge" (in a cursive form). The text in the left column ends with a line that appears to be "I am, Sir, your obedient servant" (in a cursive form). The text is written in a cursive script that is characteristic of the 18th or 19th century. The paper is aged and shows some discoloration and wear. The text is written in black ink and is organized into two columns. The right column contains approximately 12 lines of text, and the left column contains approximately 12 lines. The script is highly stylized and difficult to decipher without a key. The text appears to be a formal communication, possibly a letter or a report, given the presence of a salutation and a closing. The right column begins with a salutation that appears to be "Dear Sir" (in a cursive form). The text in the right column ends with a closing that appears to be "Yours faithfully" (in a cursive form). The left column begins with a line that appears to be "I have the honor to acknowledge" (in a cursive form). The text in the left column ends with a line that appears to be "I am, Sir, your obedient servant" (in a cursive form).

Handwritten text in a cursive script, likely a letter or a page from a manuscript. The text is written in black ink on aged paper and is arranged in approximately 15 horizontal lines. The script is highly stylized and difficult to decipher, but it appears to be a form of shorthand or a specific dialect of a cursive hand.

Handwritten text in a cursive script, continuing from the previous page. The text is written in black ink on aged paper and is arranged in approximately 15 horizontal lines. The script is highly stylized and difficult to decipher, but it appears to be a form of shorthand or a specific dialect of a cursive hand.

ふししきいしとていふはたかきふ
あしきうひらとていふはたかきふ
ふしきいしとていふはたかきふ
あしきうひらとていふはたかきふ
ふしきいしとていふはたかきふ
あしきうひらとていふはたかきふ
ふしきいしとていふはたかきふ
あしきうひらとていふはたかきふ
ふしきいしとていふはたかきふ
あしきうひらとていふはたかきふ

人々庭卒古常能かたしきいしとていふ
あしきうひらとていふはたかきふ
ふしきいしとていふはたかきふ
あしきうひらとていふはたかきふ
ふしきいしとていふはたかきふ
あしきうひらとていふはたかきふ
ふしきいしとていふはたかきふ
あしきうひらとていふはたかきふ
ふしきいしとていふはたかきふ
あしきうひらとていふはたかきふ

Handwritten text in a cursive script, likely a form of shorthand or a specific dialect. The text is arranged in approximately 15 horizontal lines across the page. The script is highly stylized, with many loops and flourishes. Red ink is used for certain characters or accents throughout the text. The handwriting is consistent across the entire page, suggesting a single scribe.

Handwritten text in a cursive script, likely a historical document or manuscript. The text is written in black ink on aged paper and is organized into two columns, one on the left page and one on the right page. The script is highly stylized and difficult to decipher. There are several red ink markings, possibly initials or decorative elements, scattered throughout the text. The overall appearance is that of a well-preserved but challenging-to-read historical document.

Handwritten text in Arabic script, right page. The text is written in a cursive style with several red ink accents (shamsas) marking specific letters. The lines are approximately 12 in total, starting from the top right and moving towards the bottom left.

Handwritten text in Arabic script, left page. The text is written in a cursive style with several red ink accents (shamsas) marking specific letters. The lines are approximately 12 in total, starting from the top left and moving towards the bottom right.

重藤三郎もうらまへせむ新嘉坡の
 僧正觀教のまかりつゝさうまはり
 以て忠あるまゝもさうまはり
 ありあまのまゝ家威たき威のまけ
 ささけいけり僧正のまかりまかり
 せしごとくかまひつゝまかり
 いらしむもさうまかりまかり
 少くもつゝまかりまかりまかり
 ぬかりまかりまかりまかり
 ありまかりまかりまかり
 いらしむまかりまかりまかり
 一袖とありまかりまかり
 右もまかりまかりまかり
 くらりまかりまかりまかり
 めといまかりまかりまかり
 いらしむまかりまかりまかり
 らまかりまかりまかりまかり
 うまかりまかりまかりまかり
 國のまかりまかりまかり
 くらりまかりまかりまかり
 らまかりまかりまかりまかり
 いらしむまかりまかりまかり
 にまかりまかりまかりまかり

るつまゝいからりふくむて平しいりて為

義のるあしとてつとていふ

あつていふふつとていふふつとていふ

ふつとていふふつとていふふつとていふ

つとていふふつとていふふつとていふ

ふつとていふふつとていふふつとていふ

つとていふふつとていふふつとていふ

ふつとていふふつとていふふつとていふ

つとていふふつとていふふつとていふ

ふつとていふふつとていふふつとていふ

つとていふふつとていふふつとていふ

ふつとていふふつとていふふつとていふ

つとていふふつとていふふつとていふ

ふつとていふふつとていふふつとていふ

つとていふふつとていふふつとていふ

ふつとていふふつとていふふつとていふ

つとていふふつとていふふつとていふ

ふつとていふふつとていふふつとていふ

つとていふふつとていふふつとていふ

ふつとていふふつとていふふつとていふ

つとていふふつとていふふつとていふ

ふつとていふふつとていふふつとていふ

Handwritten text in a cursive script, likely a historical document or manuscript. The text is written in black ink on aged paper and is organized into two columns, one on the left page and one on the right page. The script is highly stylized and appears to be a form of shorthand or a specific dialect. There are several red ink markings, possibly initials or corrections, scattered throughout the text. The overall appearance is that of a well-preserved historical record.

Handwritten text in cursive script, likely a letter or document, written on the right page of an open manuscript. The text is dense and fills most of the page.

Handwritten text in cursive script, likely a letter or document, written on the left page of an open manuscript. The text is dense and fills most of the page.

