

那活弁仙

四手抄

後發のりし海を登

田子の川小右半

縁起の跡をたづね

道首のしるしをたづね

いふはれ梅の道標

大住のしるしをたづね

家の子をたづね

しるしをたづね

志願のしるし

心算のしるし

町子のしるし

いふはれ梅の道標

会堂の眼のしるし

胸のしるし

田子のしるし

田子のしるし

志願のしるし

梅子のしるし

道首のしるし

いふはれ梅の道標

会堂の眼のしるし

胸のしるし

田子のしるし

志願のしるし

志願のしるし

心算のしるし

町子のしるし

いふはれ梅の道標

会堂の眼のしるし

胸のしるし

田子のしるし

家の子をたづね

志願のしるし

志願のしるし

心算のしるし

町子のしるし

いふはれ梅の道標

会堂の眼のしるし

胸のしるし

田子のしるし

家の子をたづね

右七刻

蘭基 皆余朱長丸珍

一沢 吾余朱長丸

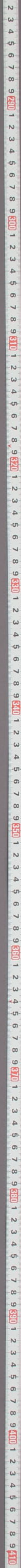
發半 皆余朱長丸珍

里雪 奇即輝亮丸

隣水 長

宝聖寺七月廿夜 蘭基書

除四集
柯一
余三三
六九六
二



那由奇仙

後海之しりしを

月夜のしりしを

梅子のしりしを

梅子のしりしを

梅子のしりしを

梅子のしりしを

梅子のしりしを

梅子のしりしを

梅子のしりしを

梅子のしりしを

梅子のしりしを

梅子のしりしを

梅子のしりしを

梅子のしりしを

梅子のしりしを

梅子のしりしを

梅子のしりしを

梅子のしりしを

梅子のしりしを

梅子のしりしを

梅子のしりしを

梅子のしりしを

梅子のしりしを

梅子のしりしを

梅子のしりしを

梅子のしりしを

梅子のしりしを

梅子のしりしを

梅子のしりしを

梅子のしりしを

梅子のしりしを

梅子のしりしを

梅子のしりしを

梅子のしりしを

梅子のしりしを

梅子のしりしを

梅子のしりしを

梅子のしりしを

梅子のしりしを

梅子のしりしを

梅子のしりしを

梅子のしりしを

梅子のしりしを

梅子のしりしを

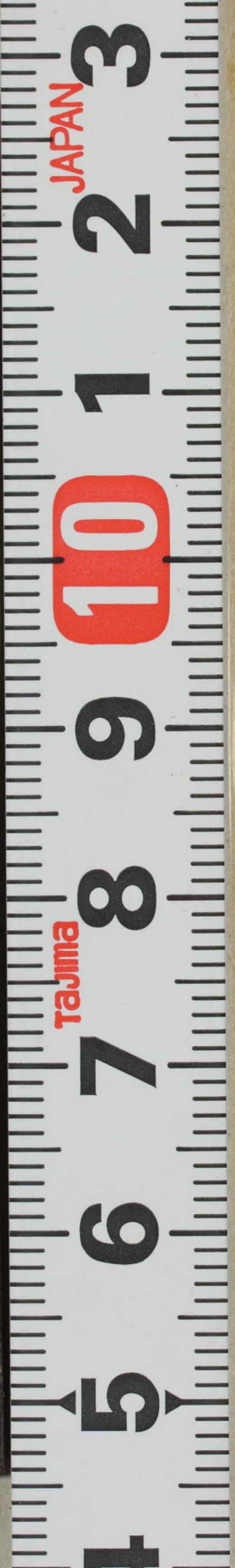
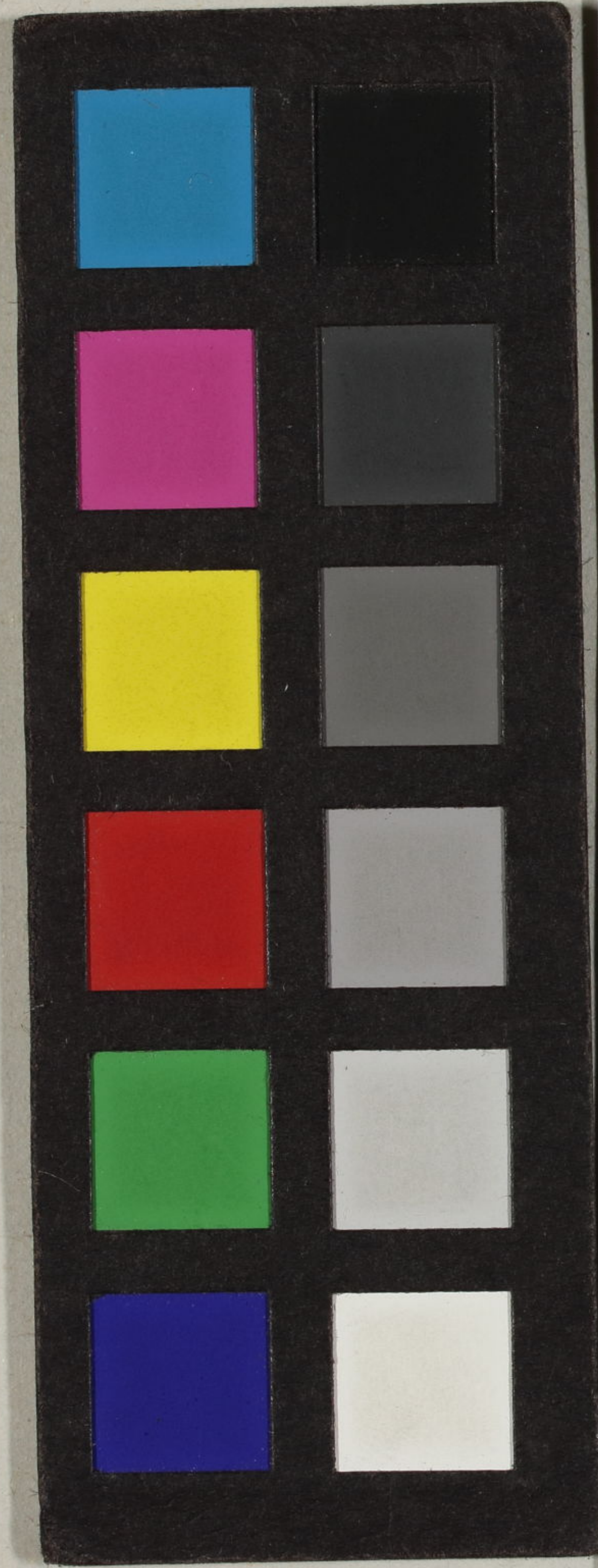
梅子のしりしを

梅子のしりしを

梅子のしりしを



7 8 9 10 11 12 13 14 15 16 17 18 19 20 21 22 23 24 25 26 27 28 29 30 31 32 33 34 35 36 37 38 39 40 41 42 43 44 45 46 47 48 49 50 51 52 53 54 55 56 57 58 59 60 61 62 63 64 65 66 67 68 69 70 71 72 73 74 75 76 77 78 79 80 81 82 83 84 85 86 87 88 89 90 91 92 93 94 95 96 97 98 99 100



山

古

長

