

特別
~ 5
6683
2



魯
新島よこしとて換。新島の橋

新島の橋よこしの文彦

みね



新島
の

水はくさくさするに高麻

又日ぬきやう日ぬき

酒

花よりぬきくさくさ
おぼろ

くさくさの痛みの花

一

書

○

二

書

書

二

海へは遠くはるかに

あはれなる水は

香

香

あはれなる水は

あはれなる水は

香

鳥の鳴き声は春の訪れを告げる

春の訪れを告げる鳥の鳴き声

鳥

鳥の鳴き声は春の訪れを告げる

鳥

鳥の鳴き声は春の訪れを告げる

鳥

鳥

入道の御用度
りよけ

信子

芳乃子 園部少将の

車室

香

御用度
大層
この倉

七五里

松乃子 浪の車
新居

楮の
あはれ
あはれ
あはれ

舟の
あはれ
あはれ
あはれ

あはれ

酒の
あはれ
あはれ
あはれ

罪の
あはれ
あはれ
あはれ

あはれ

Handwritten text in cursive script, possibly a signature or name, written vertically on the left page.

Handwritten text in cursive script, possibly a signature or name, written vertically on the left page.

浦

Handwritten text in cursive script, possibly a signature or name, written vertically on the right page.

Handwritten text in cursive script, possibly a signature or name, written vertically on the right page.

浦

かき
すま
の
うた
の
うた

うた
の
うた
の
うた
の
うた
の
うた

うた
の
うた

うた
の
うた
の
うた
の
うた

うた
の
うた
の
うた
の
うた
の
うた

少斗

辰の午のうまの尾を

うまのうまの尾のうま

少斗

辰の午のうまの尾

辰の午のうまの尾

○ 花のうらみ 花のうらみ 花のうらみ

○ 花のうらみ 花のうらみ 花のうらみ

花

○ 花のうらみ 花のうらみ 花のうらみ

○ 花のうらみ 花のうらみ 花のうらみ

花

花

○ 若 詩 の ち ゝ 漢 文 一 篇 の 漢 文

○ 漢 文 一 篇 の 漢 文

毛 本

○ ち の 解 端 の 漢 の ち の 漢 文

○ ち の 漢 文 一 篇 の 漢 文

毛 本

怪物の振舞ふ海
の
呪

○
深き行の海に
の
呪

呪

○
深き行の海に
の
呪

○
深き行の海に
の
呪

呪

知れざる。己の事なり。推の所

評書なり。○

ねる事。○

事の所。○

子申
種少
出少
種少
出少
種少
出少

○
子申
種少
出少
種少
出少
種少
出少
種少
出少

子申
種少
出少
種少
出少
種少
出少

子申
種少
出少
種少
出少
種少
出少
種少
出少

Handwritten cursive characters, possibly a signature or name.

Handwritten characters, possibly a date or small note.



Handwritten cursive characters.

Handwritten cursive characters.

Handwritten cursive characters.

Handwritten cursive characters.

Handwritten cursive characters.

Handwritten cursive characters, possibly a signature or name.

Handwritten cursive characters, possibly a signature or name.

Handwritten characters, possibly a date or small note.



九百六十八号下等品

金

龍卵 リウダウ 解 トキ 神 カミ の コト 子 コ



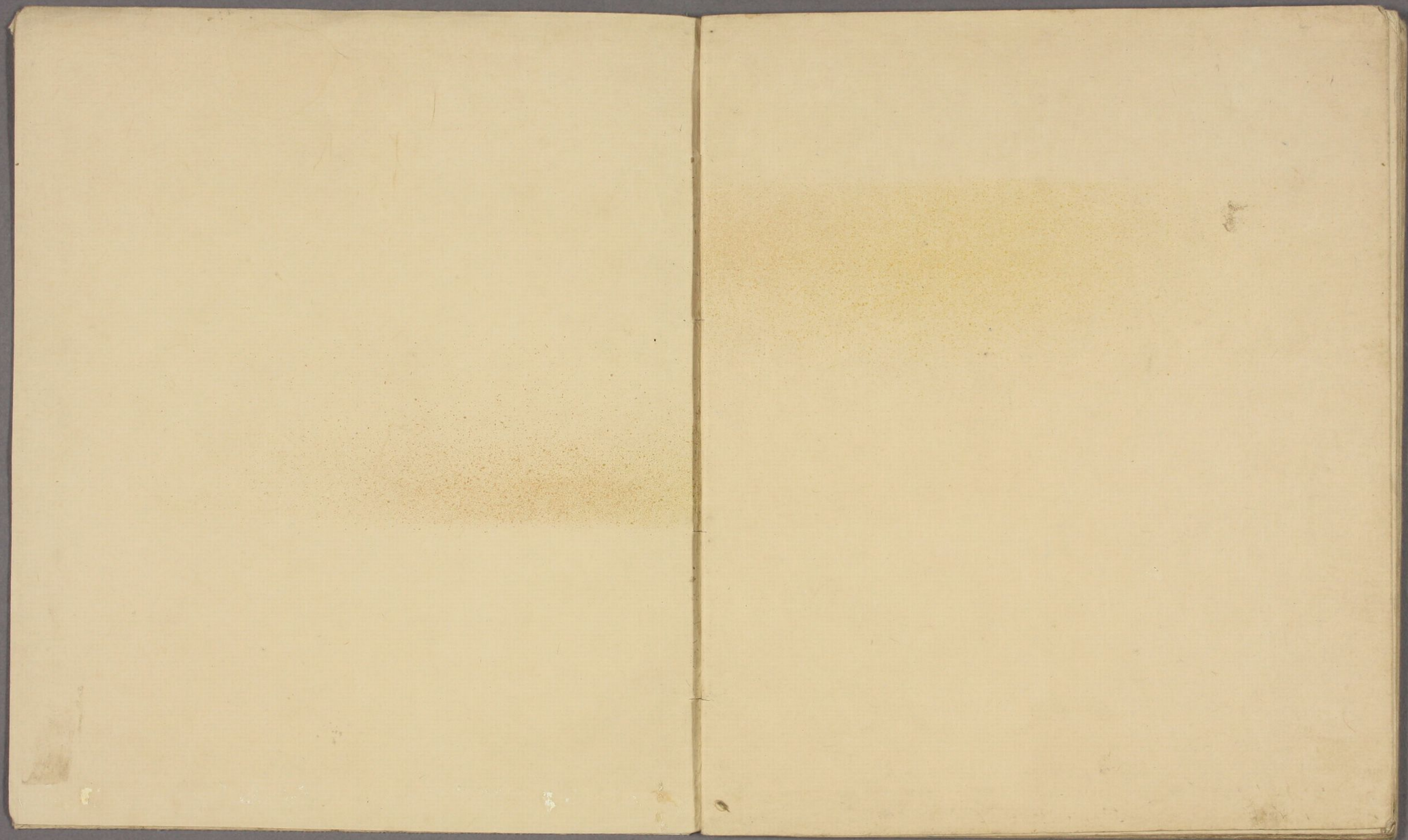
海 ウミ の ナ 子 コ

六日目之二

七

年	七	七	七	七	七	七	七
月	七	七	七	七	七	七	七
日	七	七	七	七	七	七	七
七	七	七	七	七	七	七	七
七	七	七	七	七	七	七	七
七	七	七	七	七	七	七	七

海龍卵



ら

しん
すま

ら

しん
すま

