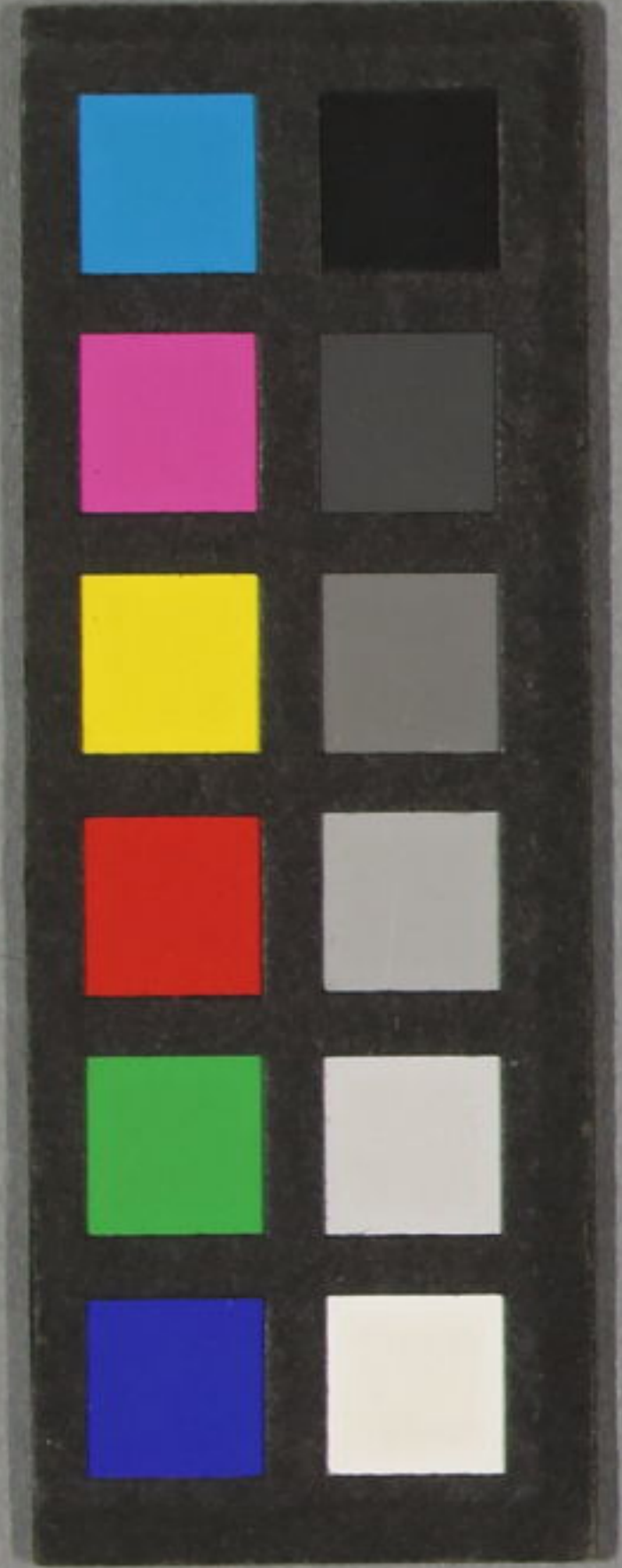


能諧觴



^5  
6667  
2止





15  
6667  
2止

之思一言とらるるもとせしむる  
 の筆紙も私を構のやぶらば  
 之をくもふも枝のまゆりてを  
 花の白ひまゝのくもるも  
 うまおの掛る五七まを  
 し久しとらるる席のせ  
 影天の去るははの繁  
 をまゝしはがらぬ

（？）

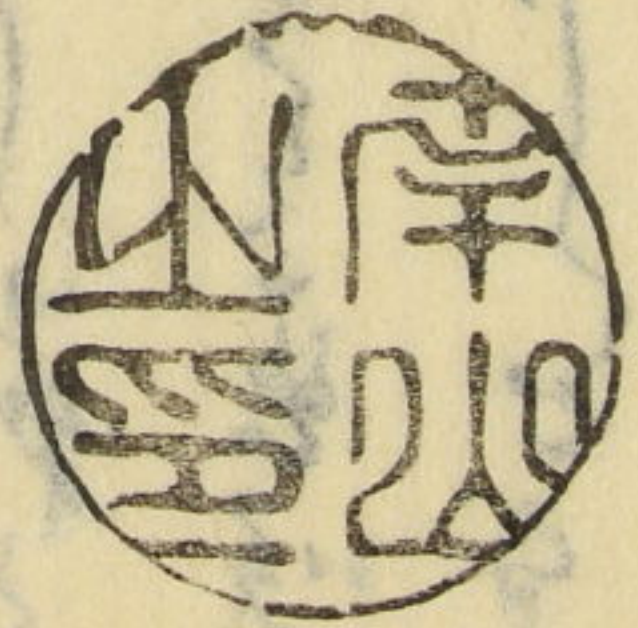


文化

甲子仲冬

孫

南山



Vertical columns of faint cursive calligraphy (sōsho) surrounding the central text and seals.

可未庵徒流列石原徒流

可未庵  
徒流  
列石  
原

可未庵  
徒流  
列石  
原  
徒流

Vertical columns of faint cursive calligraphy (sōsho) on the left page, continuing the text from the right page.





可来庵

徒流列石原徒流

初よりさきさき  
 二つとさきさき  
 時とて  
 葬 墓  
 棺 塚  
 納骨 女  
 果信 ときさき  
 元保の最人の名  
 是れは  
 水はさき

家いつとてと推る  
 同 乳小松の  
 人小人けり  
 色も法も玉の  
 新 止メ  
 明 智が礼の  
 相 高を  
 始 後法今  
 祭 料紙

文化  
 甲子仲冬

南山









































商賈買命し吞込し一算  
 鼻息小藪故巧月まる夕涼  
 とぞ小獅子小家内よりしど  
 せきさか小けらるるさあ  
 檢使の伏乃秘しうまひ  
 若下中ささく川一うま  
 恨身ハ今指小るハヤ  
 え後まきハ母の絲小  
 振とるのう徳利の脈  
 喜蒲の矢之若紫ハ  
 福ハ之る暮の焼香  
 カ、日ハ鮮提く暮の急執  
 畏る不と老ハ  
 何ハクけくハ  
 不柄くこの高より  
 多事足る高の情西の教

星連堂訓書目 水島山一谷  
 花屋久次郎

訓詁解

四季發句帳

京都總宗也發句  
 連四諸君御句入

全後編

家雅北種

南山著  
 江戸總宗也所  
 并別号月改

棟笈

反故齋果然著  
 島点中一巻宛

靈阿加梨

中庵一派宗也  
 諸并句ノ州合發句  
 等ノ著

全後編

全上

薄暮州

諸君ノ点譜并句ノ各印  
 候ハ今三ノ川相成  
 候ハ今三ノ川相成

全後編

全上

多嘉津向

白茂則高五前  
 向共

遠筑波

右義  
 一三歌仙



古來庵句集

在義  
發句

野槌

在義  
發句集

初鳩

在義側  
高直頭書附  
風書撰

櫻台十二歌仙

在義  
獨吟集

如月

在義

節墨

在義側  
高直并頭書附

日

可因

かき野

可因

古來庵野

可因

古來庵句集

可因著  
後篇連刻

集

可因

集

可因

春草

南山著  
貞徳著  
志保著

春草集

南山著  
貞徳著  
志保著

芭蕉  
交林  
柳甲

俳諧三代集

三編ノ翁  
句集

雙後路談

其角坐宗近ノ墨像著  
發句

吾妻

金羅貞鳥列傳

野之錦

喜門高直句集

雙喜會儀

在轉傳ノ句集評  
高直ノ句

おのゝ

祇徳高直  
句集

杵音問答

其角去來  
誹論書

おのゝ

以戸五十評高直  
退任者

俳諧並薦

半砂側  
十歌仙

附合高直部類

右平砂撰

樓川句集

鶴口撰

田久句集

上同

買明句集

寛義撰  
近刻

俳諧平河

未道撰  
不言高直

俳諧用



正風 俳諧得道解 貞義著

俳諧百轉集 桂山俳道 秘書

鷄口發句集 同列 句帳

松川 鷄口附合

きりふり 鷄口附合 五十年自註

兩判月並句集 表里

四季 花鳥合 寶馬撰 十二歌仙

才營發句集 寶馬撰

空才流如 寶馬撰

尺八雲 寶馬撰 十五評書

玉海 樓川發句 寶馬著

花實集 北色庵野菴撰

下七 日光社行所多藝記

百苑齋 寶馬撰

綾錦集 菊園治涼撰 古今宗匠系譜

全後編 近刻

誹風柳摺 川柳乃句合鳥長壽 白年 蓬宛出版

柳摺拾遺 白川柳ノ柳摺ニモトル 改著 柳篇ヨリ十篇出来

全末摘花 全人万句合末判ノ可笑句 初篇ヨリ三篇出来

万句抄 平抄宗匠万句十五頁ヨリ 史子高判ヲ極印式式入 曲紙電撰

俳諧百人奇 陸馬撰

江戸四天王 初篇ヨリ十篇ヨリ 白年一巻出版

燕志月並發句集

若眼鏡 露十撰 間道貝ノ歌仙入

蕉翁渡唐之像 日光寺書院 石印



俳諧白草 取未處 玄琳書  
同折花集 光德生附今

同如是俳 在轉宗近向 蕉翁白迴追臨  
同千々佳解 高書集 志

遊覽志 羅編字部新著 山城近江地名考 古今發句  
心華山 退任十五新 後篇

山東遊覽志 葛郎著 錦倉金沢 江島三浦箱根温泉 九地

近在所名集 武江近在二限 以東海道 鎌倉京近在流行所集  
全後編

礎 源著 當時流行反取 五文字之文字  
增補俳諧礎 全 一

百合花 提亭一五句 高書  
種と心志 全 一

俳諧二冊子 山著 活徳坐歌仙 發句  
百下鳥 園友發句 高判

同上里獨步 素綾以者 注意委記 自然自得又此也  
同年代記 細記

同器新集 得器宗近 高判  
同後編 全上 出來 三篇編出

桑林 岩松著 歌仙發句  
俳諧官茅野 平砂著 聖廟御年四集

俳諧五萬戈 得器著 五萬句高書  
二見浮文臺記 南山著 南山著

かゝ揚徳の稿 南山著 南山著 南山著



○靈門俳書目録

俳諧句抄紙

牛心著  
画入發句  
歌仙

同拔萃

同  
豊川天満宮奉納  
額面之發句

靈門發句帳

同  
一列之句著

靈門のり三編

近刻

一陽井素外先生著

鷄談窓藏

梅翁發句集

類句辨

和く、り類句ヲ並テ  
見、文、ト、コウ、ニ、セ、シ、セ、  
ノ、カ

江戸川

是、上、蒼、孤、貞、取、ノ、句、ノ、  
前、句、ト、シ、テ、真、徳、淀、川、  
做、ヒ、素、外、中、數、ノ、附、句、也

五色梅

素外連中梅題發句

右、又、君、阿  
素外拍掌千句

蒼、孤、席、々、貞、取、ノ、附、句、ヲ、ヒ、ロ、ヒ、  
素外ノ、句、ニ、テ、綴、リ、千、句、ト、ナ、ル、也

一物連歌

宝、了、素、外、海、邊、五、九、竹、  
得、念、因、季、同、拍、と、り、  
各、指、峰、云、仙

古今七夕發句集

ヒ、ク、ノ、色、紙、經、  
尺、ノ、書、ハ、ハ、キ、  
タ、ム、ア、フ、ハ、ム

紀行春隻

素外、春、海、邊、  
世、來、ノ、筆、地

天狗

留、室、一、第、ノ、コ、ト  
記、ス

手毎花

一、陽、井、評、物、  
高、貞

百貫樋

素外、一、百、句、  
高、貞



猿菟波集

附合與句前句并  
部分著

俳諧十歌儂

五七五長  
手目菴菴

同神田集

云仙古今發句  
神田菴菴

能詣社社梅

平砂例附合  
息句下流菴

同神の梅

同上  
同人集

玉花勝覽

七五七五  
梅道此有他撰

東武多少庵俳書月

東叡山下竹門  
星運堂 北花屋久次郎

鹿島紀行

芭蕉公羽真蹟正寫并蕉門發句等

其葉裏

松籟庵終焉記并  
百負哥仙四季發句  
多少庵秋瓜撰

心と心

風菊房右孫四季百句并  
附合發句

夾竹首途

同門四季發句秀撰  
并哥仙  
松月庵遊之撰

續百時鳥

同門郭公句并百負  
多少庵撰

兒手柏

安林 希因 梅路 麻父 涼代  
其外兩吟哥仙并發句

達唐堂案山子撰

句競秀撰

白達磨見風  
多少庵秋瓜 兩評書

柙居發句集

松山守門懸撰  
松籟庵

甲子吟行

芭蕉翁真筆  
波舟撰

大無發句集

松籟庵撰







高橋藏