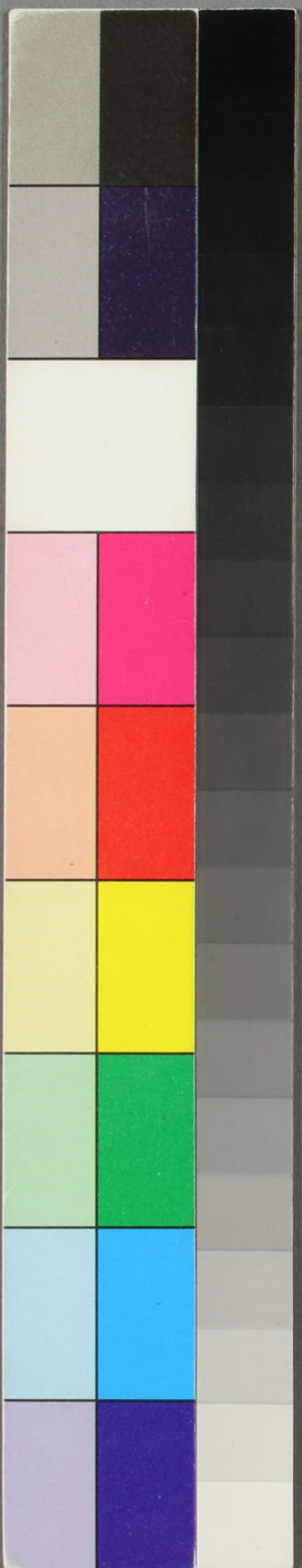


卷之二

月次白集

卷之二



一トは雨... 山... 春生... 馬... 中... 須... 之... 龜... 巴... 月... 戸... 至... 普... 橋... 舊... 在... 生... 一... 五...
山... 春生... 馬... 中... 須... 之... 龜... 巴... 月... 戸... 至... 普... 橋... 舊... 在... 生... 一... 五...
山... 春生... 馬... 中... 須... 之... 龜... 巴... 月... 戸... 至... 普... 橋... 舊... 在... 生... 一... 五...

六平... 風... 雨... 山... 水... 谷... 橋... 舊... 在... 生... 一... 五...
風... 雨... 山... 水... 谷... 橋... 舊... 在... 生... 一... 五...
風... 雨... 山... 水... 谷... 橋... 舊... 在... 生... 一... 五...

本... 川... 山... 水... 谷... 橋... 舊... 在... 生... 一... 五...
本... 川... 山... 水... 谷... 橋... 舊... 在... 生... 一... 五...
本... 川... 山... 水... 谷... 橋... 舊... 在... 生... 一... 五...

無は春の香葉子...
坂のやまの吹せ...
細雨のやまの一日...
細雨のやまの一日...
細雨のやまの一日...

てり...
門...
一...
時...
お...
お...
お...

葉...
湖...
糸...
そ...
為...
為...
為...

換
油
山根...
山根...
山根...

集者

伝主

持

島谷
春女
春女

尺菅
尺菅
尺菅

和柳
和柳
和柳

龜谷

花野軒



特別
△5
665/
39
早稲田大学図書館