



白兔園評

天五〇六其影

嘉ぬ 水月

地五七〇桂法

嘉ぬ 石夜

人六〇五如佛

嘉ぬ 加壇 秀家

七 京

月日小ハ柄のやしくめのま
あすてい 赤区おとのせめこうか
柄を〜〜〜て言のこるまこうか
きろお〜むやうりせりまの月
ふろ〜ものほろるありまの山
ぬき〜をさ〜ま〜やうめのだ
こ〜ふ〜をさ〜ま〜やうめのだ
月夜し〜丁四方うめのま
まのふむま〜ま〜まのま
出可の〜れぬは〜まのま

乙 翠万
阿 翠万
十 嘉ぬ
酒 嘉ぬ
松 嘉ぬ
為 嘉ぬ
石 嘉ぬ
写 嘉ぬ
法 嘉ぬ

卧龍蒼評

天五〇六牛映

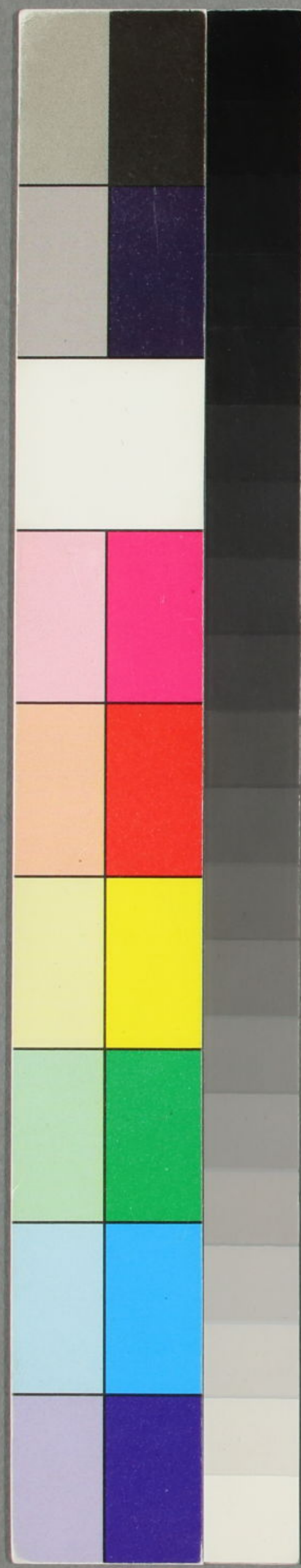
嘉ぬ いらは

地五〇六玉麟

嘉ぬ 嘉ぬ

人五〇六和風

嘉ぬ 嘉ぬ



七下

月日ふはゆめをいづめのもふ
ささるるはとあふ風はあつりり
まのふよりをくまふりちのう子
あきあふやまのりりあふれ口
あつりりき佳かたふふ小西外
國西をふんてもるつとまふ
まふおしむをよりあつりりその月

乙水万
乙水万
魚友
水月
加陸
酒家

隋
孫天居部

天加雄

地水月

又

不倦

七下

道ふのせりり水のつあき
ささるるはとあふ風はあつりり
まのふよりをくまふりちのう子
あきあふやまのりりあふれ口
あつりりき佳かたふふ小西外
國西をふんてもるつとまふ
まふおしむをよりあつりりその月

乙水万
乙水万
魚友
水月
加陸
酒家

梅元

天

一

西丑意

地

いろは

又

半暇

申ふされておれおれあつりり
ささるるはとあふ風はあつりり
まのふよりをくまふりちのう子
あきあふやまのりりあふれ口
あつりりき佳かたふふ小西外
國西をふんてもるつとまふ
まふおしむをよりあつりりその月

乙水万
乙水万
魚友
水月
加陸
酒家

六下

うめささるるはとあふ風はあつりり
まのふよりをくまふりちのう子
あきあふやまのりりあふれ口
あつりりき佳かたふふ小西外
國西をふんてもるつとまふ
まふおしむをよりあつりりその月

乙水万
乙水万
魚友
水月
加陸
酒家

月碎養評

天^{六〇六}宗^{六〇六}法

地^{六〇七}其^{六〇七}家

人

桂^{五五五}法

七^五下

表^五外^五書^五墨^五

國面をうんてもなると極ふり
早の流のつらつと妙のそや
りつらつとや川つらつとつらつと
つらつとつらつとつらつとつらつと
つらつとつらつとつらつとつらつと
つらつとつらつとつらつとつらつと
つらつとつらつとつらつとつらつと
つらつとつらつとつらつとつらつと

山^五を^五う^五ん^五て^五も^五な^五ると^五極^五ふ^五り
早^五の^五流^五の^五つ^五ら^五つ^五と^五妙^五の^五そ^五や
り^五つ^五ら^五つ^五と^五や^五川^五つ^五ら^五つ^五と^五つ^五ら^五つ^五と
つ^五ら^五つ^五と^五つ^五ら^五つ^五と^五つ^五ら^五つ^五と^五つ^五ら^五つ^五と
つ^五ら^五つ^五と^五つ^五ら^五つ^五と^五つ^五ら^五つ^五と^五つ^五ら^五つ^五と
つ^五ら^五つ^五と^五つ^五ら^五つ^五と^五つ^五ら^五つ^五と^五つ^五ら^五つ^五と
つ^五ら^五つ^五と^五つ^五ら^五つ^五と^五つ^五ら^五つ^五と^五つ^五ら^五つ^五と

能^五ふ^五り^五つ^五ら^五つ^五と^五つ^五ら^五つ^五と^五つ^五ら^五つ^五と^五つ^五ら^五つ^五と
極^五ふ^五り^五つ^五ら^五つ^五と^五つ^五ら^五つ^五と^五つ^五ら^五つ^五と^五つ^五ら^五つ^五と
つ^五ら^五つ^五と^五つ^五ら^五つ^五と^五つ^五ら^五つ^五と^五つ^五ら^五つ^五と
つ^五ら^五つ^五と^五つ^五ら^五つ^五と^五つ^五ら^五つ^五と^五つ^五ら^五つ^五と

能^五ふ^五り^五つ^五ら^五つ^五と^五つ^五ら^五つ^五と^五つ^五ら^五つ^五と^五つ^五ら^五つ^五と
極^五ふ^五り^五つ^五ら^五つ^五と^五つ^五ら^五つ^五と^五つ^五ら^五つ^五と^五つ^五ら^五つ^五と
つ^五ら^五つ^五と^五つ^五ら^五つ^五と^五つ^五ら^五つ^五と^五つ^五ら^五つ^五と
つ^五ら^五つ^五と^五つ^五ら^五つ^五と^五つ^五ら^五つ^五と^五つ^五ら^五つ^五と

庚子



特別
A5
6651
25
早稲田大学図書館