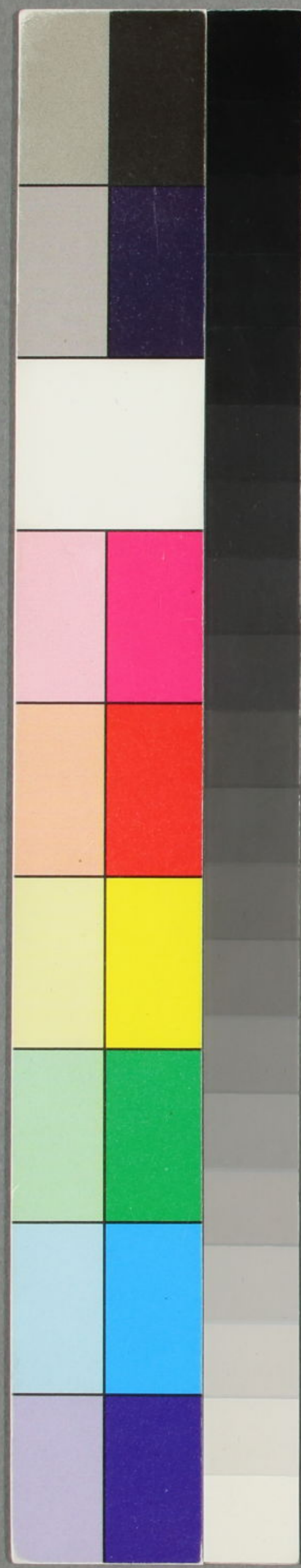




四季歌  
大向

Handwritten Japanese text in four columns, likely a collection of seasonal songs (kyōka). The columns are headed by characters: 春 (Spring), 夏 (Summer), 秋 (Autumn), and 冬 (Winter). The text is written in a cursive style (sōsho).

Bottom section of handwritten text, possibly a signature or a list of related works.





新のたふれり大ききや  
松の明のふりや  
中候の明のふりや  
中候の明のふりや

新のたふれり  
松の明のふりや  
中候の明のふりや  
中候の明のふりや

新のたふれり  
松の明のふりや  
中候の明のふりや  
中候の明のふりや

東 大算 手考  
孫候 菅柳 少候 白在

西 六算 手考  
孫候 菅柳 少候 白在

極小算 天六  
極小算 天六  
極小算 天六  
極小算 天六

松子葉常五紫  
樹樹中候主

松子葉常五紫  
樹樹中候主

松子葉常五紫  
樹樹中候主



特別  
15  
66.57  
6  
早稲田大学図書館