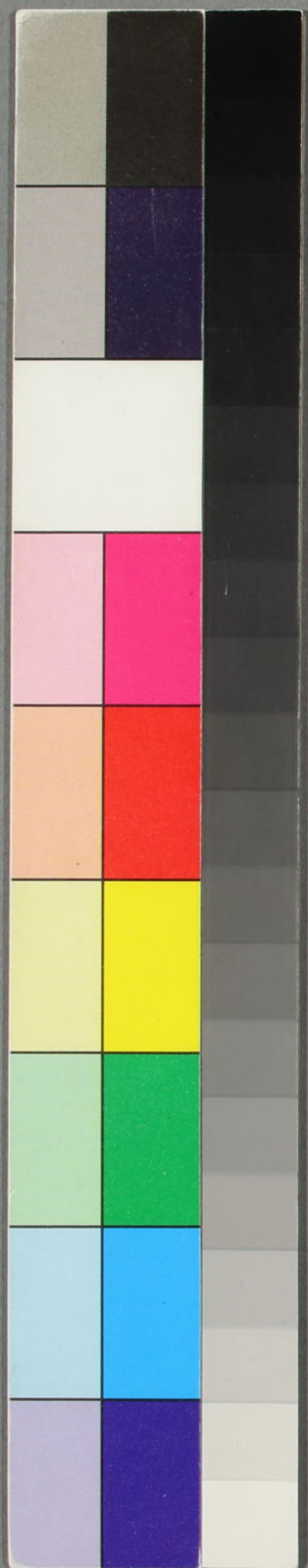


地名所
地名

四季句合



田喜斧選

次への程おのへい
まのこゝろは中の中
小可も
舟よまゝいへんや
身名のしははる
おのれやハのり
まのこゝろは中の中
山の若木うね
志のこゝろ
味し虫山のなつた
某の如やみえよ
出代の若や
侍の如のり
頃さへし
又ゆき
教へまや
書まゝ
加風
か女

奥月堂評

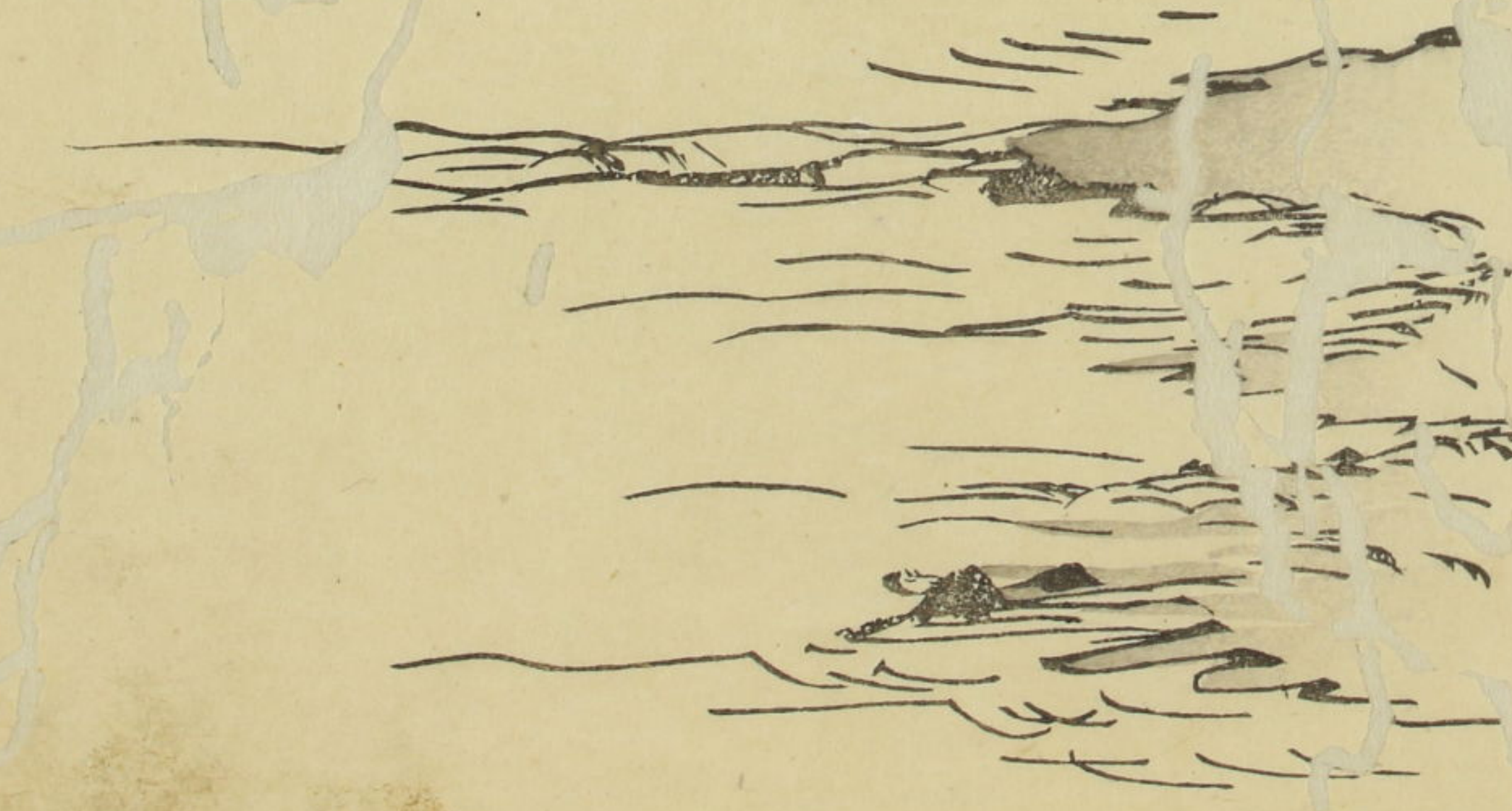
舟よまゝいへんや
身名のしははる
おのれやハのり
まのこゝろは中の中
山の若木うね
志のこゝろ
味し虫山のなつた
某の如やみえよ
出代の若や
侍の如のり
頃さへし
又ゆき
教へまや
書まゝ
加風
か女

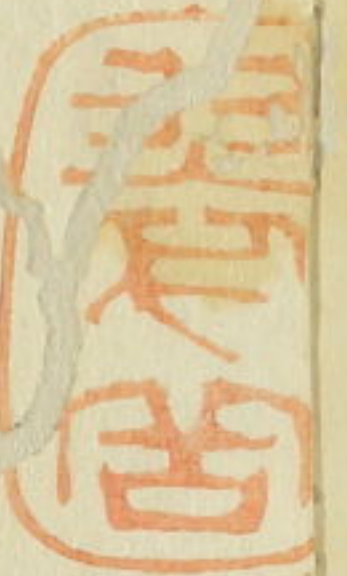
紫茶下評

舟よまゝいへんや
身名のしははる
おのれやハのり
まのこゝろは中の中
山の若木うね
志のこゝろ
味し虫山のなつた
某の如やみえよ
出代の若や
侍の如のり
頃さへし
又ゆき
教へまや
書まゝ
加風
か女

録
新評

舟よまゝいへんや
身名のしははる
おのれやハのり
まのこゝろは中の中
山の若木うね
志のこゝろ
味し虫山のなつた
某の如やみえよ
出代の若や
侍の如のり
頃さへし
又ゆき
教へまや
書まゝ
加風
か女





善喜 菴 評
 何の... 菴の...
 菴の... 菴の...
 菴の... 菴の...
 菴の... 菴の...
 菴の... 菴の...

善喜 菴
 善喜 菴
 善喜 菴
 善喜 菴
 善喜 菴

菴の... 菴の...
 菴の... 菴の...
 菴の... 菴の...
 菴の... 菴の...
 菴の... 菴の...

善喜 菴
 善喜 菴
 善喜 菴
 善喜 菴
 善喜 菴



菴の... 菴の...
 菴の... 菴の...
 菴の... 菴の...
 菴の... 菴の...
 菴の... 菴の...

善喜 菴
 善喜 菴
 善喜 菴
 善喜 菴
 善喜 菴

田 菴 評

天

十六真

菴

地

十六真

菴

人

令

女

林菴
評
六

菴
評
三

菴
評
三

溪 月 菴 評

天

廿一真

菴

地

十六真

菴

人

菴

月

菴

紫 英 下 評

天

十九真

令

地

十六真

菴

人

菴

菴

菴

菴

綠 荷 新 評

天

十六真

地

菴

友

古

人

菴

菴

菴

菴

菴 菴 評

天

十九真

菴

地

十六真

菴

人

菴

菴

菴

菴

白 鷗 亭 評

天

十九真

令

地

十六真

菴

人

菴

菴

菴

菴

令

女

菴

菴

菴

菴



特別
A.5
66.5.1
2
早稲田大学図書館