

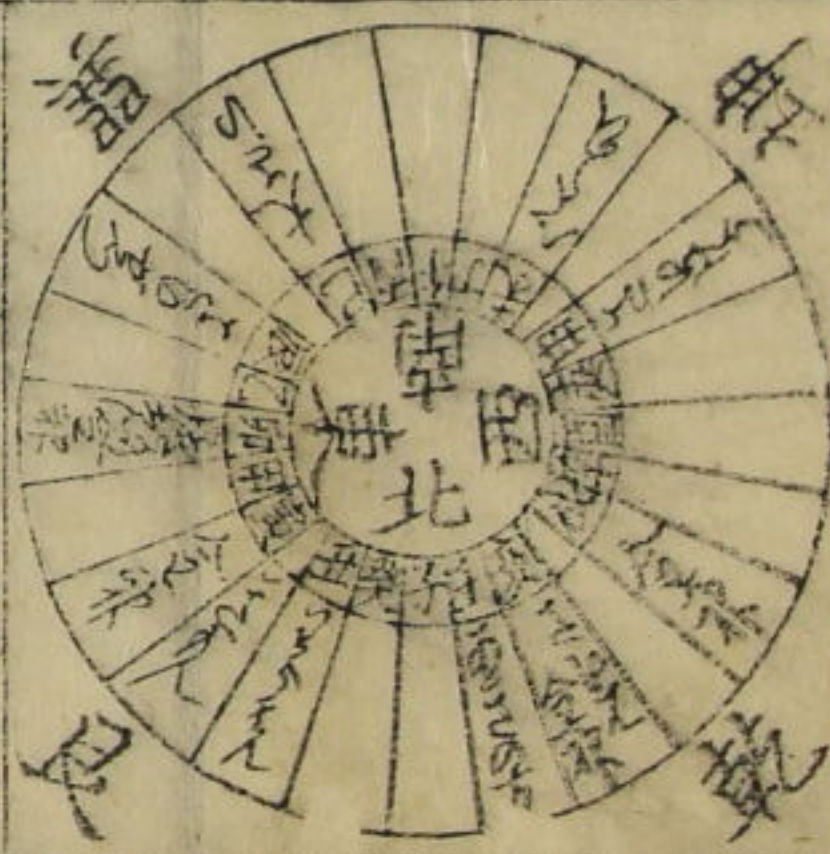
特別
A5
6590
188



伊勢度會郡山田 箕曲主水

寛政九年己卯のころ乃寶曆甲戌元曆

大いこの方
大志やうらんの方
大かんしんの方
いねのり
金神



いけいけい
いせいの
いせいの
いせいの

正月大 建 土寅 星宿值月 胃宿土曜值朔

二百一
二百二
二百三

二月 小 建 癸卯 辰宿 翼月

三月 大 建 甲辰 巳宿 箕曲

四月 小 建 乙巳 午宿 井木

Vertical columns of handwritten text, likely a calendar or record, including dates and names.

四月 小建 乙巳 井木

五月 大建 丙午 角宿 鬼金

六月 小建 丁未 亢宿 星日

七月 小建 戊申 氏宿 張月

閏七月 小 隨竹即用之 翼火

八月 大建 己酉 房宿 軫水

九月 小建 庚戌 心宿 亢金

Vertical columns of handwritten text, likely a calendar or astronomical record, containing dates, zodiac signs, and other annotations.

六月 小建 丁未 亢宿 星日

七月 小建 戊申 氏宿 張月

閏七月 小 隨竹即用之 翼火

八月 大建 己酉 房宿 軫水

九月 小建 庚戌 心宿 亢金

Vertical columns of handwritten text, likely a calendar or astronomical record, containing dates, zodiac signs, and other annotations.

閏七月 小 隨竹即用之 翼火

八月 大建 己酉 房宿 軫水

九月 小建 庚戌 心宿 亢金

Vertical columns of handwritten text, likely a calendar or astronomical record, containing dates, zodiac signs, and other annotations.

八月 大建 己酉 房宿 軫水

九月 小建 庚戌 心宿 亢金

Vertical columns of handwritten text, likely a calendar or astronomical record, containing dates, zodiac signs, and other annotations.

九月 月小建 庚戌 心宿 亢金

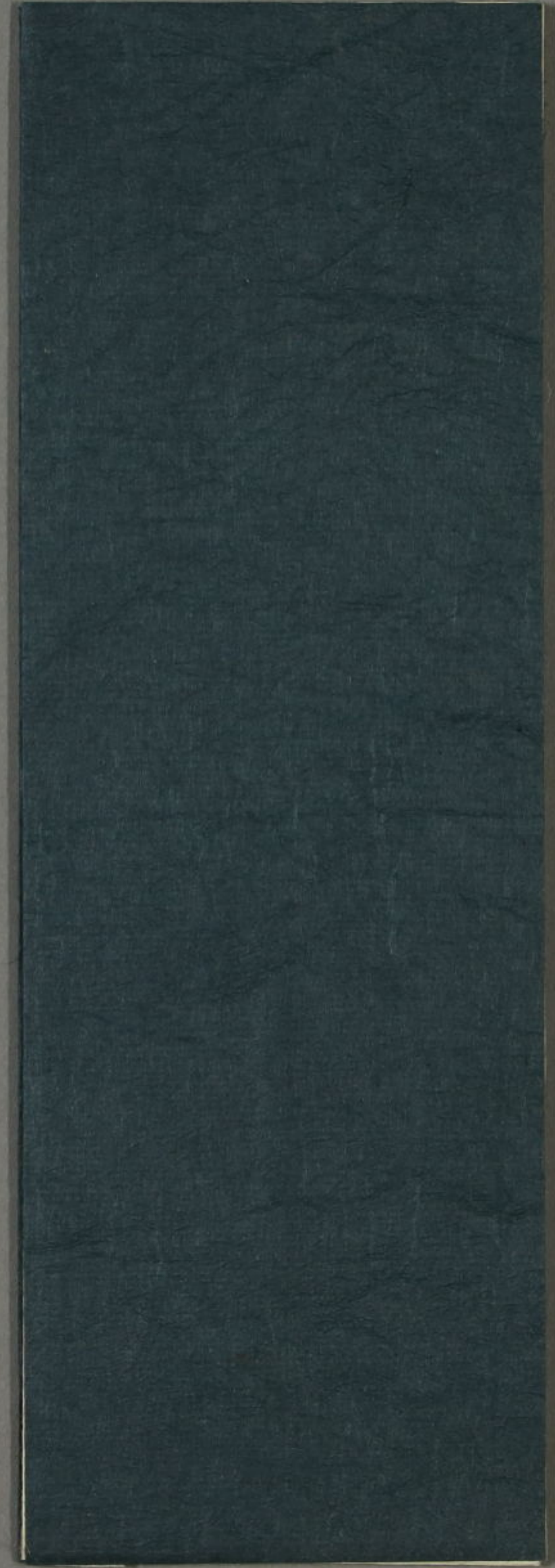
十月 月大建 辛亥 尾宿 辰土

十月 月大建 壬子 箕宿 心月

十月 月大建 癸丑 斗宿 箕水

十月 月大建 甲寅 室宿 斗木







中 尺目 1746 1140 1500 1500

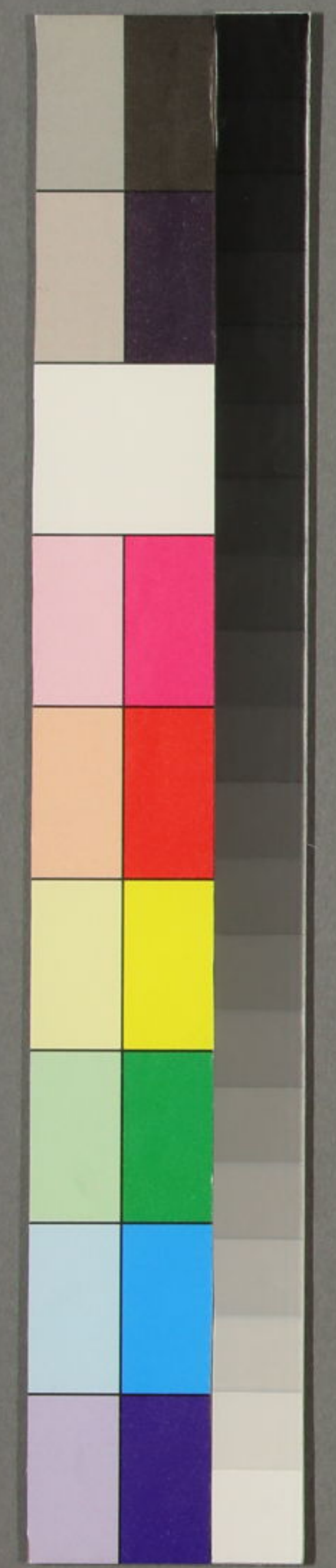
小序

時了ひるまの再及び旋——とをいえと苟
も其や——るひをほきハ物と——て長せよ
おん形——と云ふも理ありそと名を必辨を
振——といふも七思ひ常りぬこと——東海
林常人松二子六十年の歌詠は——ハ
彼雀胡立々二乃松植てそ下小吟咏
せふ似る云ふもて然るも魚——丁固

ハ5
6590
188
付

町了
古記

耳小目小版
三月夜





切込券

東京目録

東京目録
E. 1. 2.

Handwritten text in a cursive script, likely a list or index of items, possibly related to the 'Tokyo Catalog' mentioned in the adjacent text.

寛政房包

九年

字及四丁己馬と元日

国

特別
A5
6590
18814
早稲田大学図書印