



亥  
四月十一日

御城下御寄附控

天保十

特別  
A5  
6590  
184



八五  
6590  
184

常經所



性原

如以凡  
其有之  
分名  
其之五

快済

快済

濃人町

石川池

林

河

池

池

石川池

十

石

池

池

菜園

林

石川池

石川池

丹

種崎田

以少後由卯丁

世之人 北條五郎

三三也 吉島

性原

東一丁

昇美也

一多後或及或來 廿三

廿三 廿三 廿三 下

吉島 廿三

廿三

京早

廿三 廿三

廿三 廿三

臭之烟

大佳之云

抄本

清和

若深

抄本

市

抄本

律原

多

一

抄本

抄本

一

抄本

抄本

抄本

新市河

下丁多林丁

一多丁多林丁

力多丁多林丁

上丁多林丁

一丁多林丁

中丁多林丁

下丁多林丁

一丁多林丁

性凉

下丁多林丁

甘多林丁

性凉

下丁多林丁

甘多林丁

性凉

下丁多林丁

甘多林丁

性凉

下丁多林丁

一丁多林丁

甘多林丁

下丁多林丁

甘多林丁

道尾河

一 道尾河 中ノ下ノ段ノ人 道尾河

也 道尾河ノ人 道尾河ノ人

一 道尾河 山ノ下ノ段ノ人 道尾河

中ノ下ノ段ノ人

新ノ 道尾河 山ノ下ノ段ノ人 道尾河

道尾河 山ノ下ノ段ノ人 道尾河

一 道尾河 山ノ下ノ段ノ人 道尾河

中ノ下ノ段ノ人 道尾河

一 道尾河 山ノ下ノ段ノ人 道尾河

中ノ下ノ段ノ人 道尾河

一 道尾河 山ノ下ノ段ノ人 道尾河

中ノ下ノ段ノ人 道尾河

道尾河 山ノ下ノ段ノ人 道尾河

下ノ段ノ人 道尾河

道尾河 山ノ下ノ段ノ人 道尾河

道尾河 山ノ下ノ段ノ人 道尾河

山田河

新河下上流之川  
為山田

性濁大土中流

石橋の如く

一 石橋の如く

中流より上流

新河より上流

一 石橋の如く

性濁

一 石橋の如く

性濁

山田河  
中流より上流



大代田

長  
長  
長

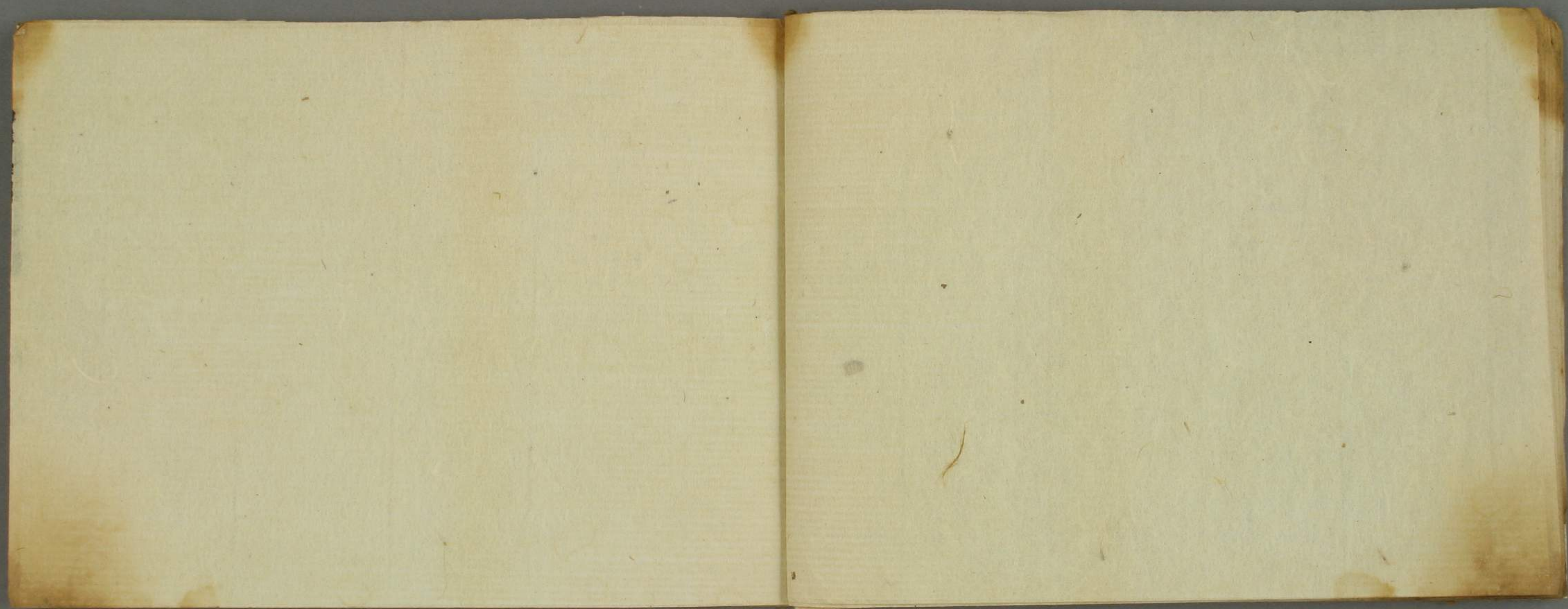
長

印  
印  
印

一  
一  
一

口  
口  
口

細



一  
堤河

堤河  
堤河

堤河

一

堤河

浦戸河

中河

一  
全様之及

沿

堤河

堤河  
堤河  
堤河

下丁

堤河

堤河  
堤河  
堤河



郭念何

北地原

以名河  
上丁  
其人  
其人

北地原

新名河  
其人  
其人

唐人町

Handwritten text in a vertical column on the right page, possibly a signature or a date.



通丁

辛酉

皇

新力降

三丁

甘人  
三  
三  
三

一

世保

半丁

二八

甘人

中  
三  
三  
三

卒了

水通丁

小舟之可

早月

一重七五中支

世原 七五及中支

川原 瑞成所

一重五

世原

世原 瑞成所

五五及中支

七五及中支

七五及中支

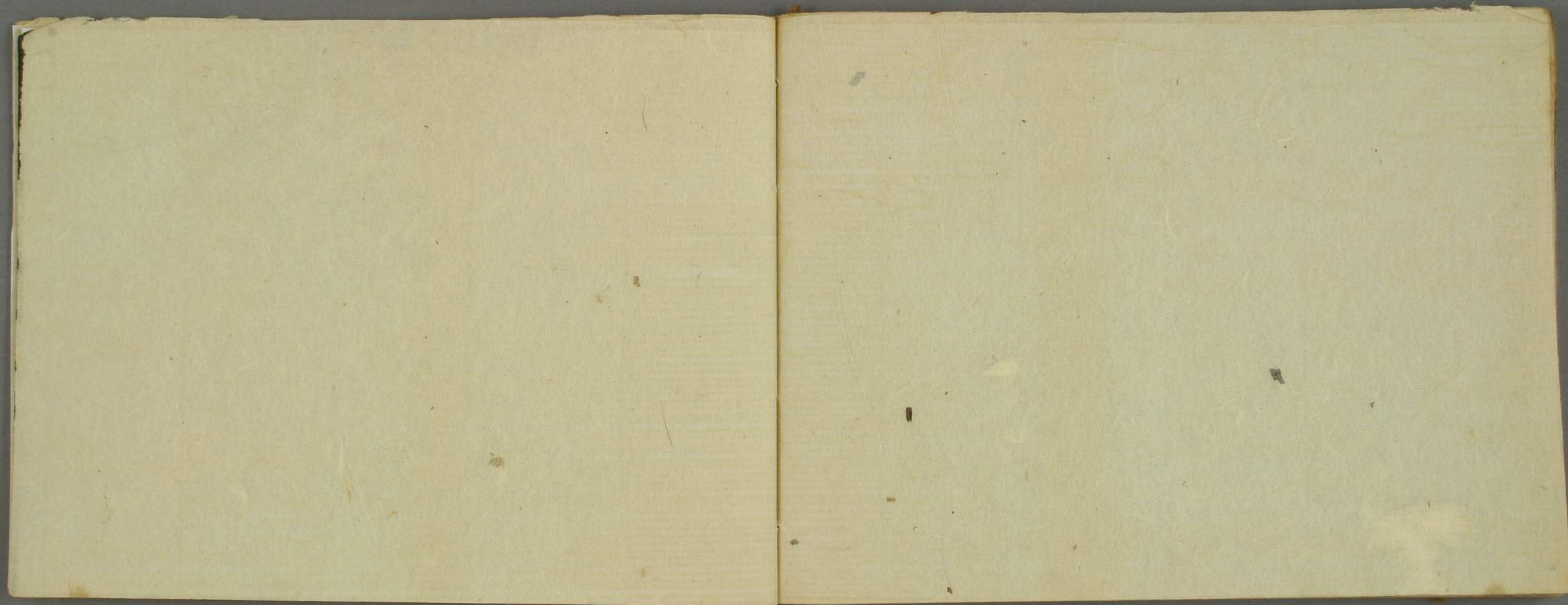
世原 瑞成所

利三

世原

○世原 瑞成所

世原



四ヶ村主介

おはせしふ

御江村

上野世主人

江村文三郎  
種治平  
收券

後北世主人

法云  
即下

上野世主人  
古物納人

新町世主人  
性直と洋

深井

塩原世主人

河作  
音市  
長由  
出下  
与下

土佐世主人

方五  
重丸

比叡

比叡  
比叡

比叡  
比叡  
比叡

比叡  
比叡  
比叡

比叡  
比叡

比叡  
比叡

比叡  
比叡  
比叡

比叡  
比叡  
比叡

比叡  
比叡  
比叡  
比叡  
比叡

素多村

（三十）

江島  
加茂

福井村

口四十九 口五十一

江島  
加茂

石立村

口四十九

江島  
加茂

井口村

甲四十一 乙四十二 丙四十三

江島  
加茂

野原村

口四十九 口五十一

江島  
加茂

新倉村

口四十一 口四十二  
口四十三 口四十四

江島  
加茂



