

特別  
85  
6587  
2 (1)

Handwritten text in a cursive script, possibly a signature or a name, written in black ink on aged paper.

Handwritten text in a cursive script, possibly a signature or a name, written in black ink on aged paper.



カキヤノヨシノリ  
ノ  
之ニシテ

四月廿日

書出

取らばはるかに  
為す

且にこれに  
加へ

羽織  
に

木  
に

海  
に

之  
に

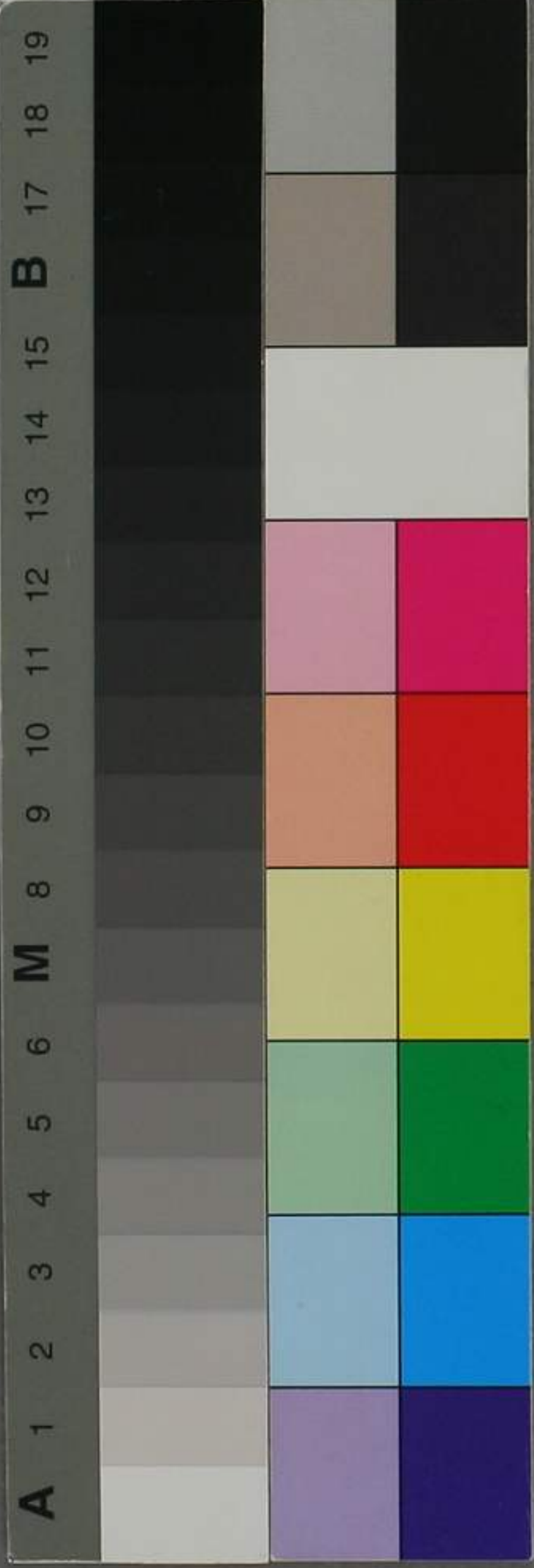
之  
に

之  
に

之  
に

之  
に

之  
に



下  
④

特別  
A5  
6587  
2 (2)

Handwritten text in a cursive script, likely a letter or document fragment. The text is written in dark ink on aged, yellowish paper. The script is dense and fills most of the page.



Handwritten Japanese text in cursive style (sōsho), likely a letter or document. The text is written on a strip of paper and is oriented vertically. The characters are dense and fluid, characteristic of the cursive script. The text is written from right to left, starting with the character '上' (top) on the right side and ending with '王' (king) on the left side. The text is written in black ink on a light-colored background.



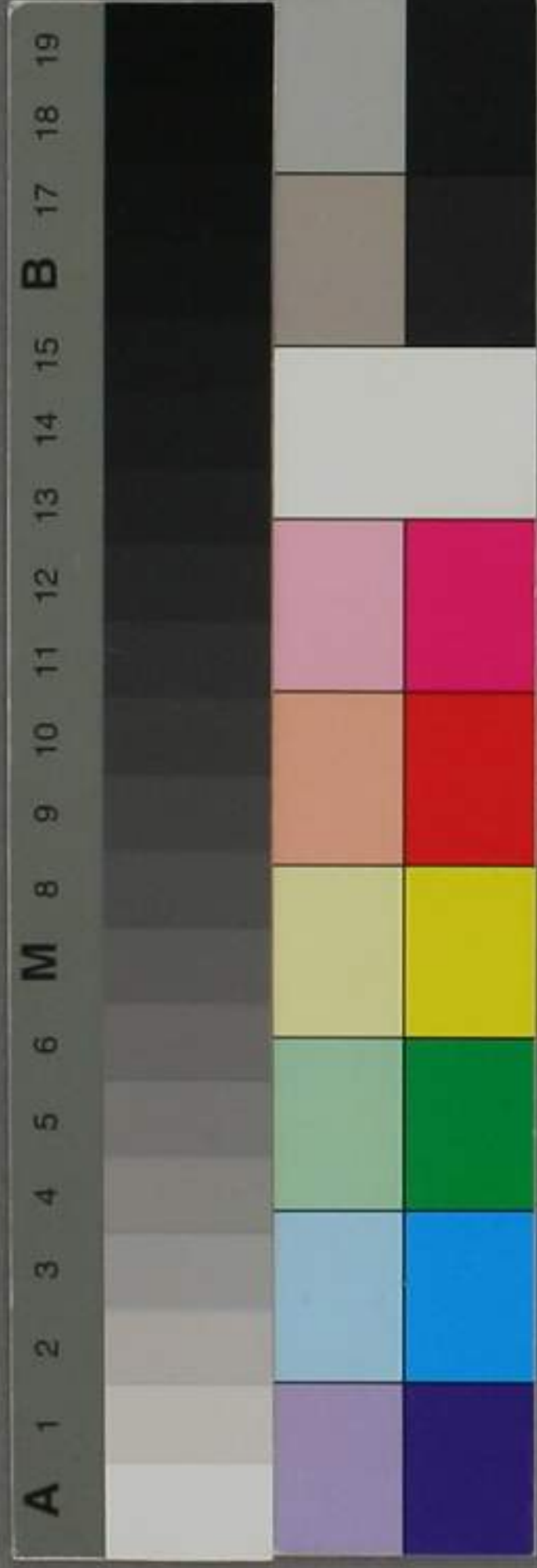
何事を以て申す  
世の上の流にまか  
しむるは多し  
平 なるも心実の  
塚とよみあはれ  
るる物ころる佳  
いものなり  
いふは母曰ふ  
あはれなるは  
あはれなるは

あはれなるは

あはれ

あはれなるは





6587  
2(3)  
A5

Handwritten text in a cursive script, possibly a signature or a short message.

Main body of handwritten text in a cursive script, consisting of several lines of text.

Handwritten title or header in cursive script, possibly reading "山崎の書" (Shimazaki no Shō).



Main body of handwritten text in cursive script, consisting of approximately 15 vertical columns of characters.

月十日 (The 10th day of the month)

之料 (The fee/charge)

知 (Knowledge/To know)

花 (Flower)

花 (Flower)

花 (Flower)

花 (Flower)

花 (Flower)

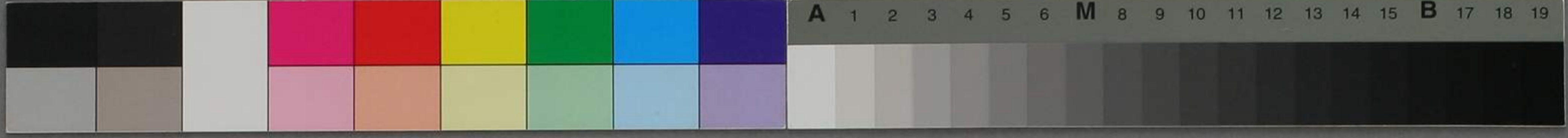
花 (Flower)

花 (Flower)

花 (Flower)

花 (Flower)

花 (Flower)



一 山 月 夜 思 詩 卷 之 一

丁巳年九月廿三日

山 月 夜 思 詩 卷 之 一

丁巳年九月廿三日

山 月 夜 思 詩 卷 之 一

丁巳年九月廿三日

山 月 夜 思 詩 卷 之 一

丁巳年九月廿三日

山 月 夜 思 詩 卷 之 一

丁巳年九月廿三日

山 月 夜 思 詩 卷 之 一

丁巳年九月廿三日

山 月 夜 思 詩 卷 之 一

丁巳年九月廿三日

山 月 夜 思 詩 卷 之 一

丁巳年九月廿三日

山 月 夜 思 詩 卷 之 一

丁巳年九月廿三日

山 月 夜 思 詩 卷 之 一

丁巳年九月廿三日

山 月 夜 思 詩 卷 之 一

丁巳年九月廿三日

山 月 夜 思 詩 卷 之 一

山 月 夜 思 詩 卷 之 一

丁巳年九月廿三日

