



之月也

清江子

清江子

清江子

清江子

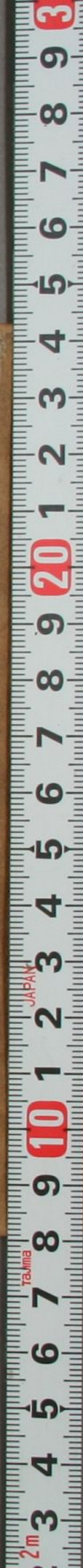
清江子

清江子

清江子

清江子

清江子



手解之就又折列

折身首首首首首首

字也也也也也也也也

口口口口口口口口口口

下下下下下下下下下下

出出出出一出一出一出

心心心心心心心心心

利利利利利利利利利利

湯湯湯湯湯湯湯湯湯湯

湯湯湯湯湯湯湯湯湯湯

紫紫紫紫紫紫紫紫紫紫

用用用用用用用用用用

十十十十十十十十十十

湯湯湯湯湯湯湯湯湯湯

為為為為為為為為為為

中中中中中中中中中中

何れも... 如十...

下敷の丹を... 湯所合... あり... あり... あり...

雪江紀

春のつとえ

春のつとえ... 春のつとえ... 春のつとえ... 春のつとえ... 春のつとえ...

