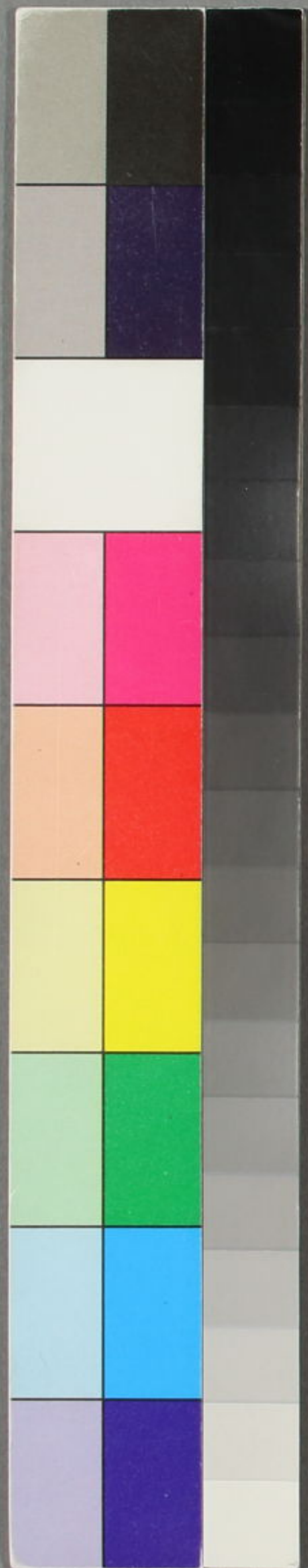


溫故目錄

三

~ 5
5631
3





再へ  
5631  
3

浅草  
文庫

温故日録卷第四

卯月

更衣

朔日 衣がなまは宮中所に清きよき  
掃部 寮あきき御殿に清帳にひらきおろす

胡粉を繪とて壁代をせし清きよき衣

公事根源 下略禁秘抄云、儿帳

惟夏生衣以胡粉畫葺雀冬朽木形云

白襲

更衣此時の衣也表裏をきよぬの重也桃花云  
白襲といふ綾のりハ平絹と表裏白瑩ありて

著寸或を表裏只張四月十月更衣の外ハ暑月著之

青簾

青紫れすれも翡翠乃すれとて四月  
一日新き清簾張清殿より取云

温故日録

浅草文庫  
長男友房  
印  
田中



給扇

一日 孟夏、自此時也。是ハ天子夏此季此所<sup>レ</sup>なる  
 けしめ臣下<sup>ニ</sup>は清酒と<sup>レ</sup>ひ政と<sup>レ</sup>きこ<sup>レ</sup>め義也  
 おか<sup>レ</sup>や自<sup>レ</sup>は色<sup>レ</sup>く<sup>レ</sup>内裏あ<sup>レ</sup>く<sup>レ</sup>くは<sup>レ</sup>く<sup>レ</sup>て  
 ち<sup>レ</sup>く<sup>レ</sup>南殿<sup>ニ</sup>て<sup>レ</sup>納りせのふ<sup>レ</sup>は新所<sup>ニ</sup>此<sup>レ</sup>自<sup>レ</sup>に  
 位<sup>ニ</sup>は<sup>レ</sup>せ<sup>レ</sup>は<sup>レ</sup>け<sup>レ</sup>く<sup>レ</sup>政<sup>ニ</sup>の<sup>レ</sup>そ<sup>レ</sup>のふ<sup>レ</sup>と<sup>レ</sup>え<sup>レ</sup>方<sup>レ</sup>接<sup>レ</sup>自<sup>レ</sup>  
 こと十一月一日冬至<sup>ニ</sup>は<sup>レ</sup>わ<sup>レ</sup>く<sup>レ</sup>る<sup>レ</sup>年<sup>ニ</sup>納り<sup>レ</sup>て<sup>レ</sup>と<sup>レ</sup>を<sup>レ</sup>禰<sup>レ</sup>旦<sup>ノ</sup>  
 自<sup>レ</sup>に<sup>レ</sup>夏<sup>レ</sup>は<sup>レ</sup>く<sup>レ</sup>く<sup>レ</sup>た<sup>レ</sup>と<sup>レ</sup>な<sup>レ</sup>る<sup>レ</sup>と<sup>レ</sup>は<sup>レ</sup>孟夏<sup>ノ</sup>の<sup>レ</sup>自<sup>レ</sup>に<sup>レ</sup>  
 冬<sup>ノ</sup>の<sup>レ</sup>く<sup>レ</sup>く<sup>レ</sup>と<sup>レ</sup>孟<sup>ノ</sup>を<sup>レ</sup>此<sup>レ</sup>自<sup>レ</sup>に<sup>レ</sup>に<sup>レ</sup>や<sup>レ</sup>は<sup>レ</sup>夏<sup>ノ</sup>を<sup>レ</sup>此<sup>レ</sup>に<sup>レ</sup>  
 孟<sup>ノ</sup>乃<sup>レ</sup>自<sup>レ</sup>に<sup>レ</sup>に<sup>レ</sup>也<sup>レ</sup>に<sup>レ</sup>孟夏<sup>ノ</sup>此<sup>レ</sup>自<sup>レ</sup>に<sup>レ</sup>ハ<sup>レ</sup>二<sup>ノ</sup>献<sup>レ</sup>此<sup>レ</sup>後<sup>ノ</sup>内侍<sup>ノ</sup>扇  
 と<sup>レ</sup>入<sup>レ</sup>る<sup>レ</sup>お<sup>レ</sup>く<sup>レ</sup>く<sup>レ</sup>持<sup>レ</sup>く<sup>レ</sup>侍<sup>レ</sup>屏<sup>ノ</sup>風<sup>ノ</sup>此<sup>レ</sup>南<sup>ノ</sup>の<sup>レ</sup>く<sup>レ</sup>く<sup>レ</sup>と<sup>レ</sup>も<sup>レ</sup>く<sup>レ</sup>  
 を<sup>レ</sup>出<sup>レ</sup>座<sup>ニ</sup>此<sup>レ</sup>次<sup>ノ</sup>將<sup>ノ</sup>より<sup>レ</sup>て<sup>レ</sup>玉<sup>ノ</sup>の<sup>レ</sup>座<sup>ニ</sup>は<sup>レ</sup>ま<sup>レ</sup>よ<sup>レ</sup>は<sup>レ</sup>て<sup>レ</sup>扇<sup>ノ</sup>依  
 わ<sup>レ</sup>ら<sup>レ</sup>た<sup>レ</sup>ま<sup>レ</sup>よ<sup>レ</sup>扇<sup>ノ</sup>の<sup>レ</sup>拜<sup>ノ</sup>と<sup>レ</sup>い<sup>レ</sup>と<sup>レ</sup>與<sup>レ</sup>あ<sup>レ</sup>る<sup>レ</sup>事<sup>ニ</sup>は<sup>レ</sup>我<sup>レ</sup>今<sup>ノ</sup>ハ<sup>レ</sup>自<sup>レ</sup>  
 此<sup>レ</sup>義<sup>ノ</sup>於<sup>レ</sup>男<sup>ノ</sup>陣<sup>ノ</sup>の<sup>レ</sup>座<sup>ニ</sup>て<sup>レ</sup>平<sup>ノ</sup>座<sup>ニ</sup>と<sup>レ</sup>り<sup>レ</sup>ゆ<sup>レ</sup>る<sup>レ</sup> 公事根源  
 天武天皇十二年<sup>ニ</sup>は<sup>レ</sup>始<sup>レ</sup>と<sup>レ</sup>め<sup>レ</sup>ん<sup>レ</sup>年<sup>中</sup>行<sup>レ</sup>事<sup>ニ</sup>并<sup>レ</sup>合<sup>ニ</sup>

もろ人のほのゆる神ふくまありたまふ扇の風も乃とけり

大神祭

と、卯、日 是ハと卯此日納り<sup>レ</sup>り<sup>レ</sup>卯<sup>ノ</sup>日  
 三<sup>ノ</sup>あ<sup>レ</sup>ハ<sup>レ</sup>中<sup>ノ</sup>の<sup>レ</sup>ふ<sup>レ</sup>あ<sup>レ</sup>く<sup>レ</sup>先<sup>ノ</sup>丑<sup>ノ</sup>日<sup>ニ</sup>使<sup>レ</sup>く<sup>レ</sup>川<sup>ノ</sup>大原<sup>ノ</sup>野<sup>ノ</sup>  
 こ<sup>レ</sup>に<sup>レ</sup>祭<sup>ノ</sup>冬<sup>ノ</sup>ハ<sup>レ</sup>ら<sup>レ</sup>日<sup>ニ</sup>使<sup>レ</sup>く<sup>レ</sup>其<sup>ノ</sup>故<sup>ハ</sup>夏<sup>ノ</sup>ハ<sup>レ</sup>卯<sup>ノ</sup>日<sup>ノ</sup>  
 曉<sup>ノ</sup>冬<sup>ノ</sup>ハ<sup>レ</sup>夕<sup>ノ</sup>は<sup>レ</sup>ま<sup>レ</sup>つ<sup>レ</sup>る<sup>レ</sup>也<sup>レ</sup>大神<sup>ノ</sup>は<sup>レ</sup>三<sup>ノ</sup>輪<sup>ノ</sup>此<sup>レ</sup>神<sup>ノ</sup>也<sup>レ</sup>大<sup>ノ</sup>物<sup>ノ</sup>  
 主<sup>ノ</sup>の<sup>レ</sup>神<sup>ノ</sup>乃<sup>レ</sup>津<sup>ノ</sup>事<sup>ノ</sup>也<sup>レ</sup>三<sup>ノ</sup>輪<sup>ノ</sup>と<sup>レ</sup>本<sup>ノ</sup>縁<sup>ノ</sup>ハ<sup>レ</sup>卯<sup>ノ</sup>日<sup>ノ</sup>三<sup>ノ</sup>乃<sup>レ</sup>大<sup>ノ</sup>物<sup>ノ</sup>  
 主<sup>ノ</sup>神<sup>ノ</sup>活<sup>ノ</sup>玉<sup>ノ</sup>依<sup>ノ</sup>姫<sup>ノ</sup>と<sup>レ</sup>女<sup>ノ</sup>乃<sup>レ</sup>も<sup>レ</sup>と<sup>レ</sup>志<sup>ノ</sup>の<sup>レ</sup>ひ<sup>ノ</sup>か<sup>レ</sup>う<sup>レ</sup>と<sup>レ</sup>せ<sup>レ</sup>給<sup>レ</sup>る<sup>レ</sup>  
 時<sup>ニ</sup>あ<sup>レ</sup>る<sup>レ</sup>人<sup>ノ</sup>さ<sup>レ</sup>ん<sup>レ</sup>な<sup>レ</sup>く<sup>レ</sup>ら<sup>レ</sup>き<sup>レ</sup>その<sup>レ</sup>女<sup>ノ</sup>懐<sup>ノ</sup>妊<sup>ノ</sup>は<sup>レ</sup>及<sup>レ</sup>ひ<sup>レ</sup>く<sup>レ</sup>父母<sup>ノ</sup>  
 ら<sup>レ</sup>く<sup>レ</sup>ひ<sup>レ</sup>や<sup>レ</sup>い<sup>レ</sup>誰<sup>ノ</sup>人<sup>ノ</sup>常<sup>ノ</sup>は<sup>レ</sup>き<sup>レ</sup>師<sup>ノ</sup>を<sup>レ</sup>と<sup>レ</sup>い<sup>レ</sup>女<sup>ノ</sup>は<sup>レ</sup>同<sup>ノ</sup>  
 き<sup>レ</sup>れ<sup>レ</sup>この<sup>レ</sup>日<sup>ニ</sup>比<sup>レ</sup>人<sup>ノ</sup>の<sup>レ</sup>か<sup>レ</sup>ら<sup>レ</sup>と<sup>レ</sup>る<sup>レ</sup>と<sup>レ</sup>此<sup>ノ</sup>家<sup>ノ</sup>の<sup>レ</sup>や<sup>レ</sup>孫<sup>ノ</sup>より<sup>レ</sup>来<sup>レ</sup>  
 て<sup>レ</sup>ま<sup>レ</sup>き<sup>レ</sup>と<sup>レ</sup>そ<sup>レ</sup>ひ<sup>レ</sup>う<sup>レ</sup>ゆ<sup>レ</sup>り<sup>レ</sup>き<sup>レ</sup>と<sup>レ</sup>く<sup>レ</sup>ふ<sup>レ</sup>又<sup>レ</sup>母<sup>ノ</sup>是<sup>ノ</sup>と<sup>レ</sup>見<sup>レ</sup>あ<sup>レ</sup>る<sup>レ</sup>  
 さん<sup>ノ</sup>こ<sup>レ</sup>お<sup>レ</sup>ひ<sup>レ</sup>と<sup>レ</sup>布<sup>ノ</sup>を<sup>レ</sup>さ<sup>レ</sup>ら<sup>レ</sup>く<sup>レ</sup>法<sup>ノ</sup>屋<sup>ノ</sup>より<sup>レ</sup>て<sup>レ</sup>汗<sup>ノ</sup>と<sup>レ</sup>つ<sup>レ</sup>て<sup>レ</sup>  
 女<sup>ノ</sup>は<sup>レ</sup>か<sup>レ</sup>ら<sup>レ</sup>て<sup>レ</sup>い<sup>レ</sup>く<sup>レ</sup>度<sup>ノ</sup>此<sup>レ</sup>神<sup>ノ</sup>人<sup>ノ</sup>の<sup>レ</sup>き<sup>レ</sup>師<sup>ノ</sup>を<sup>レ</sup>か<sup>レ</sup>ん<sup>レ</sup>と<sup>レ</sup>  
 玉<sup>ノ</sup>に<sup>レ</sup>汗<sup>ノ</sup>を<sup>レ</sup>て<sup>レ</sup>ま<sup>レ</sup>く<sup>レ</sup>る<sup>レ</sup>衣<sup>ノ</sup>は<sup>レ</sup>す<sup>レ</sup>と<sup>レ</sup>は<sup>レ</sup>き<sup>レ</sup>よ<sup>レ</sup>と<sup>レ</sup>と<sup>レ</sup>く<sup>レ</sup>る<sup>レ</sup>



女此より此よりめてはる 河多糸とこれハ溢カ  
 穴よりと後ア〜節渡山吉野山と〜三室心り  
 と〜ちりきりひ時〜り〜大物主神とはちりぬし  
 と此糸く〜り〜けら〜〜〜三輪心こ  
 尸きる舊事本記よ及及びり〜や〜おり〜ひ  
 け祭ハ貞観乃時よりけり〜まりきる〜や 公事根源  
 年中行事一哥合よ

り〜糸〜〜や〜〜のふおねと此神のま〜り〜り  
 け三輪の明神ハ社もな〜て祭日ハ茅輪と三輪  
 〜〜岩の上よ〜と〜と〜〜社乃お〜お  
 や〜と〜里れ〜お〜お〜り〜り〜り  
 烏百千〜て〜あり〜〜や〜り〜〜ら〜て〜れ本も  
 とは各〜〜〜ゆ〜ら〜ふ〜り〜其後神此ら〜ひ〜  
 〜〜〜ら〜と〜や 奥儀抄 け岩ハ二此鳥井の内よ

ち〜の秋〜り其所よあり堀河次郎百首よ兼昌  
 哥云

東〜〜〜〜〜草やさハ三輪社乃ある〜  
 但神代卷上四十一枚云吾ハ日本国三諸山よ住こ  
 思ぬ故又即宮と彼處よ宮就居る此大三輪  
 神也云略記之この説の如きを三輪社ありと  
 とも詞林採葉抄ニ云太神宮 祢宜齋部廣  
 成撰〜古語拾遺曰大己貴神大和国城  
 上郡大三輪神是也云云  
 新後撰集二俊成哥云  
 ち〜事〜編此社よ〜ん枚を〜ら〜る〜の〜

稻荷祭 同日ハ神社建立れ縁起又ま〜り此盤觴  
 や取見〜り〜す彼社此祢宜祝の説よハ  
 和銅年中よ〜り〜て伊奈利山よあ〜んれ〜ひ



きりところや或ハ弘法大師の東寺此門前より稲  
あひくる老翁よあひのいきくと東寺此鎮守よ  
勸請ヤこれとて説もゆくと延喜式に  
稲と荷とわきりてと云 公事根源 延喜式神  
名帳ニ云、稲荷ノ神社三座下、社大山祇中ノ社倉  
稲穂上、社土祖神、この神ハ百穀と播一  
みよれよ稲荷とて由ト部乃記より

山科祭 上巳日 び屋一沙ハ宮道氏此祖神也寛  
平十年より祭ハりきり 公事根源 當日

使立 拾芥抄 十一月とあ度あり

平野祭 上申日 延暦よび神社とハ造立ありて  
貞観よあ祭礼とハ始行せしふ上て弁内  
侍びよ近衛のてしひひと見参と取て内よま  
つて奏寸臨時乃祭あり五位此殿上人使と此と

ひを湯此舞人きとて使あり湯幣なく賀茂の臨  
時の祭のこ 此臨時乃祭ハ寛和元年四月十日  
はりりる其時此使ハ左湯門權佐藤原惟成なり  
ささ免とて一才乃御殿ハ源氏才二ハ平氏才三ハ高  
階氏才四ハ大江氏才五ハ八姓乃祖神とてきり  
なとて 公事根源 十一月とあ度あり年中行  
事哥合小

赫とて卯月とあ人ふ人のひ此のよりよゆつとて

松尾祭 同日今ハ酉日 此祭も貞観年中より  
大寶元年よ秦の都理とて人りり  
神殿と建立とてきり大山咋神乃湯事也  
比叡山此神と同躰とてきり 公事根源  
十一月と二度りり年中行事哥合よ  
二葉さんまのあ山此あひまつよかりてきりあつん



梅宮祭

上酉日 養和此始り祭ハ何一まる 永延以  
後毎年の事ハ成りそれよりありあり

時も又より年もゆりき此社ハ仁明天皇  
此御母橋大后の祖神也養和年中ハ初  
御門より祭とも橋氏乃祖神なり是  
定といひて梅家の人此後飲する社とゆへ  
公事根源 下略十一月と二度あり年中行事  
祭まるお月れ株ありと梅れやゆへ

廣瀬祭

龍田祭

四日 是兩社ハ大和國より祭  
の月ハ廢務也年ハ二度あり

使ハ前の日より大忌風神乃祭このハ是也風水  
難とのこと年穀の豊かき事と祈り  
天武天皇四年四月ハ風神とより立野  
まり大忌神を廣瀬河曲よりまると日本紀小

と吹りしよりと意氣此化して神となり  
風神より由り多りいもの大塊乃意氣  
凡といふかたはゆるや 公事根源 七月と二度  
年中行事并合ハ秋の祭  
る月ハききかたは初秋よりあり

灌佛

八日 佛生湯 神事あり白ハり  
五時ハ九日より沙汰事とあり御殿の

母屋ハ沙蓋とありひの沙座と撒して  
跡ハとて成りてのひまれあり氣  
ゆる系りて流と落しとく此は物あり北  
した机と立り針五ハ入る公事  
片中りて殿上より女房の布施とあり  
ひくる花より風流たき衣箱の入り



臺盤所よりつとさるれも差人よりて殿上の臺盤  
 所のよりまをくと達部つとゆ勢れおれづくこを持  
 て御殿のかけのりともある白木の机はまをくと次  
 第小座ははく浄土の浄ふせはりて水をくる不参れ  
 人のよせは差人をく浄導師の僧まのりつて  
 佛前れ作法をりつと鉢の水と一とくもわらせり  
 先浄導師くると仏す公卿次第はすくもて笏は  
 藤行してひさるはりて水を汲て灌佛して  
 後礼佛寸導師よせはりてちりて此佛生會は  
 推古天皇よりつとゆ釈迦如來れ俱毘藍城して  
 されはりて天竺下りて水をくき尺もよあふ  
 せりて事とり也 公事根源 国史仁明永和七年  
 四月八日請律師傳燈大法師位静実於清原

源始行灌佛つとり諸寺よとこなる佛生會  
 ハ推古天皇よりつとられは灌佛して内裏并り  
 親王大臣家までをこなりつとハ永和七年より始也  
 灌佛の布施ハ昔ハ錢を用ふる中比より  
 かなるはりふるつとこ名けたり 花名傳信 布施の儀  
 の負救河海よ委新續古今前大僧正慈鎮哥  
 百あれはりのとあれはれ内よ仏の力をもかりて  
 拾玉集才四 くも印舟の七もはりやこれに仏生れたし

雁鳥入鳥屋

同

雁鳥鳥屋籠

鳥屋雁鳥

も夏也鶯  
のちば雜

也句神よ

替毛鷹

或ハ五

〜〜

月

月吉祭

中申日此社ハ松尾乃社に同神也よとるら  
長久四年六月八日よとるつと二社の内

五文



よくく延久四年四月廿三日は祭  
をけりめり公事根源十一月三日を

賀茂祭

中酒日 御形 葵桂 諸警

未乃日先上陣は着て六府をりて警  
固れを仰す當日は使ハ近衛の中少將は  
昔夢此はをりしよりよふ人あひ桂は蕩と  
賀茂松尾乃社司は此日よりあきあき  
欽明天皇の御宇よりハ祭ハ  
下鴨御祖上賀茂別雷二の神祭也此御祖  
の神と玉依姫とす賀茂建角身命は  
とめ也あつて小川のやうにありあき  
とら丹隆矢一とらをれらる玉依姫は矢と  
して我家は御はよきとらして程  
らして男子とらひぬきとて父とらとら

さあつめとらして酒とらしていれ兒は盃  
とせてかんちち父よきとらしてをれとら  
ささハ虚空よわけて家ハを御とらして我ハ天  
神の御子として天とさしてそのやうに則別雷  
此命是也いれ丹隆ハ松尾ハ大明神と後ハ  
いれ御子とらおほくも神事ハ大祀中祀小祀  
ハ幸あり一月の神事ハ大祀ハ大嘗會  
三日のとも中祀と今此賀茂祭ハ也一日の神  
事ハ小祀とす松尾平野以下諸社乃祭  
公事根源 只祭ハ公事根源の事也藻塩草  
よとらとらとら葵ハ桂と葵とらハ  
云

おろひは御は神の御子とら桂ハ  
新撰六帖は信實朝臣哥也



葵 一向はみわれれ比  
の相也 八雲

二葉草 葵と二葉草 諸葉草  
もよみ賀茂乃神山

ふくやうく 源朝の白れ神 耕は用つる世は日向葵  
なまひひく 花成りてあふ草は別也新後撰集  
雜上賀茂經久哥  
林心よとれ名成かきよ三葉草三れくわれ花成たつて

諸葉草 引哥よ  
おらむん

吉田祭 中子日 此社ハ中納言山蔭卿 貞觀の江  
りひ建立して一除院永延元年よりりて  
て官幣をとめてまつる也ゆふ春日の社と同躰あり

奈良の京北時ハ春日社長岡京の時ハ大原野  
今平安城北時ハ吉田社なりこれ帝都らるれ五葉志  
うて御門とまつりまつる也なまふくやとれハ浄堂北用白

の法成寺に吉田社と云ふありぬひ一幸ハ貞福寺に

ま日社にたりぬひいせれきとそきたまつる 公事本

子二下子 拾芥 十一月に二度あり年中初事哥合兼盥  
百にせれぬくや字より此花成てとぬりたれ林まつる

筑摩祭 初午日 伊勢物語よ

愚見抄 後成恩寺 云拾遺第十九は上句いつかそ  
けくまれまつりてせぬんこりり江洲筑摩大明神の

まつり母ハ逢ふる男れ教りて堀をいつてきて女のうら  
致也今業云近江國湖の東北濱邊は且妻こ云  
名所乃南十余町造て筑摩此花ありけ林の明  
神れまつりハ四月半此日也それ村の女も我が男志  
くる教りて土堀を掘りて板をこらぬてしててきて  
まつりの場をまつる男志くる教をわくを耐したらまつ



神罰とかりつとるや是するは罪障さんげり  
 むれすつは神れが便しあつとをじり婦婦はり  
 てあまこれ男とせり事とらして大なる堀ひらけ  
 つてさつ男れ教やど小堀とけりて大堀は入子ふ  
 して人め成やせりば神慮よりじきてこらびり  
 おりこれ小堀のくづきへて証えくらきつとらん中比  
 はハ常れ鍋とつてさそそりてを代この比はさき  
 も絶えそく神祭もなれどこころかり所の人を  
 ちくまそふし哥よハけくまといつて筑れ字筑紫筑前  
 こ云がどくちとけこ五音相通也ハ雲御抄よつ  
 神にあり清輔集よ寄社戀  
 又源氏玉ころれ巻の引弁よ  
 後拾遺

後拾遺

おつたれは神のあなうハいつてまはれたる  
 あふ事ハはよの神よのりそをなれぬよいまそ  
 千五百番哥合内大臣哥の哥枕後教  
 三枝祭  
 撰吉見 け三枝祭ハ率川祭をよ由神祇  
 合よのせり三枝の花をかりて酒樽とさる  
 故ハ三枝れ祭はり也これ祭り二月の率川の  
 祭とおゆりつとるさくを神祇合よ孟夏の祭の  
 けひよのせり先其とく四月の雨よりゆるを  
 率川祭ハ左大臣是公此建立とり口傳伝まこた  
 けつたれ事也此故ハ合に書淡海公れさるハ  
 ちくそ養老年年中よ奏覧さる是公此大臣は  
 淡海公れ曾孫とすてよ合よ率川社とけり  
 是公れさるめて建立ハはこつとるや養老以前



よもたやまをる神社也是公此再真一とて建立  
こり故らんいとおつるあ三枝とてこよの三  
これ祭こよひ一公事根源 年中行事 哥合よ  
きよめあ三枝の花をたひけてや神におまへは酒所をあて

神祭

祭大なる神事ハ四月よ多きれんかく  
のこし名をささきまつりハ可隨其季

齋刺

かつるまお丹れふさあて志りあれれれとて  
神祇也神まつりなとほふまつりゆんこて松竹柳

なと成さす事也 流布 夏あま一 師説

竹よ一とてさす事云 藻塩草

柳取

柳らる卯月よなれハ神にれなれとて  
賢木取ハいれまハ祭のうもりて

也只柳ハ悲夏 柳ハこよハ冬ををり

和清

白氏文集十九 樂天句四月 天氣 和且清 緑槐  
陰合 沙堤 平 源氏胡蝶 けて又さよ一こは是

卯花

抄物ハ五月此の雨也一向ハ四月此物也 八雲 新式

ら〜〜〜心也云云 今按 普通ハ四月ハ雨とて詩文  
八雲 詩説ハ一向ハ四月ハ物也云云 但堀河百首ハ  
基後 哥ハ小

又月清集二 後京極殿 哥ハ小  
山里ハ卯の花をるハ小垣ハこゆるハ川ハち

集第十ハ春よもよめる 哥ハあり  
春さハ卯の花をるハ吾越ハ妹ハ垣ハあまよる

哥ハハかやよもよめる 只連哥ハハ四月ハ用の











紅葉

紅葉 夏葉と出りさしてあつて成るる也

草木もよも志きるといふ夏也三月よりくる志ける時ふ

茂合林下葉 も夏也 流布 木下闇 非夜

青木立 毎言抄嫌詞よ出でり六百番哥合季経

常盤木落葉

郭公 鶯花藤霞をくむとひくも夏也杜鵑ハ弥生

四手田長時鳥 あつてふ事連哥よさうりか 流布

夫木第八前大納言忠良

又月夜のさうり此月のありもあれあひじ時乃あれあひ

蝙蝠 夜分也又源氏紅葉賀よつかりれえなりぐん

少納言記よもひりて云是ハ扇乃事也又清

魚乃さゝめる扇也共よ夏也新撰六帖衣笠内ナ

和泉式部家集よ



人にもなく名もあらずんば...  
右三首ハ只蝙蝠乃哥也拾玉集第三ニ...

卵ノ花ノ衣

表白  
裏青

蟬ノ羽衣

裏乃なれす...此惣名之桃花葉葉小あり  
或ハ表檜皮色トシ裏ハ青き由ト異説...

三ノ首夏乃哥  
カト人あま...

温故日録卷第五

五月

献葛蒲

三日 菖月葛蒲... 菖月蓬 同

南殿此階乃東西... 寮取小... 百官諸人悉... 宮中入... 幸根源... 雲圖抄... 是乃花...











左右近馬場騎射

五月三日ハ左近ハ荒手結也四日ハ右近ハ荒手結也五日ハ左近ハ

真手結也六日ハ右近ハ真手結也袖中抄昔ハ

まゝ左近ハ馬場ハ騎射ハ事ハ

射手ナシハ大將ハ

根源 後頼朝臣法性寺入道殿ハ五月五日の

心法詠テ

なり此抄も花のなりとふり

真手結ハ日とひかり日ハ

といかりの日とひかりを真手結ハ日舎人

引折テ着テ故ハ引折日ハ云也荒手結

ハ

度ハ真手結とひかりと云也賀茂ハ足込卒

度ハ競馬ハ色掌と用テ

歌ハ難義ニテ秘スルヤ

ちハ毎年五月ハ荒手結真手結ニテ左右

ハ近衛ハ二度馬ハ

ハ推色ハ狩衣ハ

ハ

日裾毛布也

乃者此衣

抄云是ハ左右近ハ馬場

馬ハのりテ弓と射ハ事

異也肖聞云一条大宮

僻案抄の

卷 河海云左近馬場

一条大宮也云花鳥餘情

ハ殿屋ハ騎射の時ハ中少將

着座スルナリ猶







以上走馬とせしむるより延喜式よりちり花鳥餘情云五月五日此節天皇あやウレくづくさけりて武徳殿へ行幸ありて内弁外弁等とらるる宮内省菖蒲と献寸内侍女若人續命纒と群臣よもよ三献とりて六府騎射の事あり五日ハ五位以上此人此もつる馬よ案六日ハ寮乃御馬よ案て競馬れ事あり云今賀茂と朝日ありと案五日ハ競馬とありハハ騎射競馬の儀式ありとや下學集ハ擬と邦競渡とあり悦目抄よ  
らち内まらる物れまけハのまらる物れ此じらの折るきをひる此けとよ我とあてれしとよぬせよとせわれま木添仲正哥也同集祭主輔親  
つらよとせつ物のはまらぬ六月ありとハつらとて

五月雨 梅雨

五月雨と云梅れきとと熟して落る時  
梅雨と云也本草綱目梅雨或ハ作徼雨猶委文集十六衣濕黄梅雨裡行あり  
いり初學記云梅熟雨江東叩曰黄梅雨といり  
妄言抄云梅雨近來このり詞也むりハおり  
夢庵乃のりなるとありいりも不好とありハ  
歎但發句はとと云又を代りせり山嵐の  
百韻なると宗養句よとと

花落栗

紫野今宮祭

九日今十日昔也公事根源云是ハ疫  
衝乃神也正曆五年長保二年天下  
と詠して奉りまるとやその哥後拾遺よとと



そ水鏡 藤原長能

白妙れとよみくろくはりりして、いひを神の紫の御  
今よりハあふふんはなれり都は座一りさくわりの  
此年或人云よの中さつしつゆきれハ船恩乃小よ今  
宮こふ神を祝ておしやきも神馬まり針とまん云結とると記す  
蟬始鳴 月今よハ夏至節ニありと天慶二年二月貫  
之家哥合初夏れ哥よとよめり  
うかたなぬめうつせはなもあわれはらうしじ

水草花

夏也

萍花

夏也

花薦

能目ガ哥枕云くろくとハこりは  
ふこもれ花と花ふことよ

薦川

夏也只真薦こしら  
ハ雜こしら 流布

藻花

塩海れ藻よハあし河上れ  
いつその花こしら 八雲御抄

花又藻

和布刈

ハ夏也若和布ハ春也 和布ハ雜也 新式  
かやりの事其月くり部よ引こをてり

水葱花

古余伎我花

百合

新撰六帖よ野へのゆり花とつり万葉よ  
さゆり花源氏辨よさゆりえなとともつり

紫陽草

四比良れ花とも螢かきよと合つり拾遺愚草上  
あらしの下の紫よすく螢とハよひれ敷のそつと



未摘花

紅花ハ未トシテハヤツテスルハハ未摘  
花トシテハ題註蜜勘新撰六帖ハ紅の未と云

忘草花

花ナクハ雜也流布住吉代景物也八雲御抄  
ワシレ草普通ハ軒ヨアリ住吉乃岸ノ生

毛詩也云毛詩伯兮篇諷草乃注ハ通釈  
曰諷草今ハ忘憂云又替康長生論云合歡

蠲念諷草忘憂コトヲ注ハ萱草也云又河  
海抄ニ云毛詩云北堂栽萱草能忘憂ハ小

萱草ト忘草ニ云也住吉代岸乃忘草ハ萱草  
也今ハ神供トシ草トシテ供寸ニ云云花鳥

餘情ハ忘草ハ忍草乃一名也又萱草ト忘憂  
草トシテハ忘草トシテハ忘草トシテハ忘草トシテハ

未ナリ猶奥儀抄袖中抄ナク  
スルコトハ普通ハ萱草トシテ

早苗

田歌

田植

植物ト  
越ト嫌

田草取

引トモ藻塩草ハ六月ト云  
コトスルヨリ合セテ早苗

若苗

若早苗

初苗

カヤノ事ハ及ニ不及注スルナリハ  
ハ初苗ト云ハ初苗ト云ハ初苗ト云ハ初苗ト云ハ

松虫七月の部ハ初苗ト云ハ初苗ト云ハ初苗ト云ハ初苗ト云ハ

類ト云ハ初苗ト云ハ初苗ト云ハ初苗ト云ハ初苗ト云ハ

乃ト云ハ初苗ト云ハ初苗ト云ハ初苗ト云ハ初苗ト云ハ

但三月ト云ハ初苗ト云ハ初苗ト云ハ初苗ト云ハ初苗ト云ハ



三月はさるるものハ大なる初月と云ふも但先例は  
まらせて中此月よのする事とあはれづー其中は初と  
不詞なるといふをそれと始月よ別よ又あきく  
部立のいげんをー但花のつがと初花なるとハ二月よ  
ー只花ハ三月よあきくー連哥よハさやうにま  
りたる事ハーてあきくぬものこととく只時節くの  
相遠らさやうよえさればさなるるるるー  
これいふー童蒙れたためいふる人さるるー

初此

内膳司供早此ハ此月の四日よ  
山城國御園二所供也と拾芥抄よあり

若竹

竹若葉 竹若緑  
今年生竹

橘

ハス丹と本こもー一云  
櫻とむすいとも夏也

常世花

後鳥羽院乃

御哥よ一分つることハ花のつがあれやなまらめらハ橘

あさす是ハ春花也鷹乃うる不とことハ一

施花

施言抄 施こもるハ雜也

荆棘花

木也花依じとバ  
てハ雜也 流布

棟

音ハ練歳時記云凡一年中花信風二十四番始  
于梅花終于棟花曰日本俗作棟或名曰西平

見草也

梅と凡はさるて白木櫻哉 宗祇

一ノ雲

青梅

不好詞  
也云

濃梅

金葉集よ

梅はさるるものとて知くも打くことと梅よかりよさるる



水雞

声れ扣戸ノ如し似  
くく也 八雲

水鳥巢

大形 夏也

鴨子

鴨の子を鴨と云ふは子も鴨なり共いりてこると  
ハ五音相通也花鳥餘情あり此注あり

鳥替毛

諸鳥乃毛と  
かつるこも夏也

羽脫鳥

夏草片等脱くればのくねを鳥はりしもあはれ我が力  
新撰六帖為家哥也雜と云一説あり尋其

義非也夏也同集ノ水鳥此哥知家

鶉河

今ハもこもけ小あまをるを此立あたらぬ力と云ふん  
すくハ多きれも殊よりなるハ大井桂  
宇治橋坂河等也 八雲御抄 河と云くよとつ

以而ハより又鴉と云ふハ爾れ其の

とさ也されハ月と云ふとより 藻塩草

鴉舟れ詞くりハき也鴉め心

かしてハ其ハいりてより 流布

夜川

鶉飼 也但

鶉飼

鴉舟

鴉繩

けふくまハな  
くくもり

鮎

夏也若鮎、春也  
さし鮎ハ秋也新式

魚梁釘

夏也 流布 紹巴千白  
乃自注ハ春也

とあきとも不用之

網代つよハかり

魚梁

こもり  
も夏也

梁刺

螢

ハ卯月の未はるより秋七月までハ幾燿燿ッーてと  
夏也秋と云ふ説ありハ理よく尋め 流布

蚊

蚊亦も同前連哥ノ蚊くくして季  
よりり此ハ雪あきまでかり 新式抄







題ハ四月一日奏氷水と云り公事根源云昔仁徳天皇  
 の御宇六十二年五月日額田大中彦皇子闘鶏  
 野と云取は狩しは出給て山より野中をたぐ  
 へ給しハ菴を依りたる様ある所三人と云り  
 見せ給ふ窟也と云り其時かの山にありは人  
 としてとくせ給ふは氷室なりと云り皇子の  
 その氷と云ははらうとしておさめたるもの  
 一丈あり堀てくさばそのくさば削て茅葺  
 なく厚敷敷てくさばをさめたる氷ていやく  
 なる大罍にもくさばは是を取て熱月より  
 こかん其時皇子は氷と仁徳此聖乃御門に奉  
 給ききハたのめたる穀感と云り由てまじ文  
 によりのせとら是氷と云る始其後季冬とよ是と

おさめて固くありは氷室と置き給へ也

堀川百首は氷室此哥云仲實

此を此歌小文のちりおさめたる氷室を今もた  
 氷室乃在取ハ清輔初学抄をよみたり夫木中勢親王  
 いめハ此歌をくさばを氷室に清膳にてくさば

熱月なれハ清膳は氷  
 膳物と用は成ひの  
 夏也

堀河百首氷室并後頼

皇れこと此まれは  
 氷室は  
 夫木少孫内侍哥也同集為總并云

氷水  
 涼也  
 夏也  
 氷水  
 細流云  
 氷水  
 涼也  
 夏也  
 氷水  
 細流云  
 氷水  
 涼也  
 夏也  
 氷水  
 細流云



うらるるわさ成てんと扇此向とゆるし氷水よまをひと  
——てりくさり

杜子美納涼詩。

公子調氷水  
佳人雪藕絲

醴酒

朔日一取さけはきふけくまにあとを供するまの  
一取さけらる竹葉の酒たれん一取さけとやまこ  
こまけも式の文よゆり昔ハ口中よ来を嚼て宿と  
こ酒よ作きさるやこの酒ハ造酒司きふらり七月世  
日申て日毎よまらぬわら應神天皇の御時より  
こ一ゆるおやの酒ははらる事もけ時は百済の  
人うらりてけりまけりけり是らささる酒と  
いふ物なりと人ゆきと神代は素盞鳥尊稲田姫  
乃さる大蛇とこらさる一肘ハ一やちの酒と化  
する事日本紀に云くこらさる酒と云事神

代よりさつれよる也 公事根源 但御物忌不供之  
本抄 年中行事哥合よ

解次祭

十一月 是ハ先神今食以前上神祇官此  
北門より東の掖よ着て供神物具否と云  
ぬ次ハ廳よけさて事と云神祇官掌詞  
ハ祝師祝の座よけく本官人よ木綿とけけ  
るりとの壇下此薦座よとけく清巫幣物と  
此儀ありこまハ六月十二月よ二度 諸社へ御幣  
公事根源 年中行事哥合よ

祇園會

七月十四日兩日 此祭ハ禁中よハことちる  
事あり馬長をとりけりけりけりけり







祇園臨時祭

十五日

御櫻

との儀大なる平野

おの使殿上代五位東遊とす

天治元年六月よりゆる又き小走馬勅樂

なりあり天延三年北東遊の奇よ

神代八坂此より今日より馬の千々年ハカ

八坂此里とていれ祇園也山城國愛宕郡八坂郷

といふなり神社と地これらなり公事根源

暑日

石踏茂暑川原

夏行歩

也藻塩

夕立

夕立暮れ字二句嫌新式立の字と小二

句嫌也夕よ五句嫌無言抄夕時分小二句

新式抄武抄ニ云白雨と書奉ハ山谷グ詩ニありテ

正字なれも夕立字立の字よ二句可嫌義た新式

共沙汰るされハ立此字よも五句可去也云不用

立此字よハ二句よ嫌云々

ハ今云々ありありても詮ナリ

夕立

て

夕立此事ぬり又夕立不可有降物ハ打越可嫌

秋夕の字立此字共よ式よ可嫌之暮れ字ノ

夕時分よも五句可嫌夕らたり一瀟也夕ら風

これあり一無言抄朝時分よ二句嫌新式抄物

も夕立あり打越嫌とあれハ依句神夏

よな云々云々カヤに去端の事

云々云々して夏あり一と云々云々ハク

云々ハヤクカレあるハ風雅夏哥為兼

松原云々風ハヤクカレあるハ風雅夏哥為兼

夕立は稲妻とじとくも夏也夕立

小じとくくおり夏の奇よ

ても夏あり云言抄あり一説ハ秋也案す







故越夏之名攘相剋之災故云名越之菰也八雲御抄云邪神とつひなるこじの菰也よなるこじの河辺より一とて麻此紫をとりてするをら夕又夜する事也後撰よ

かもし何れなるまきこすしてる月とゆきてえんや夏は  
題ハみま月とくしは河原よまらいつく月乃あはれ  
とこそといつらあると六月菰晦日也也此こすして  
月如何とらぬ一云定家卿此注云これ月乃  
月之由人疑之古人六月之比必出川原臨菰又納涼及絲竹之遊及詩歌之興恒例也不限晦日  
稱皆用菰長元比或人記御倉小舎人來可多皆  
月菰之由催之件菰六月十三日也藻塩草云  
らハ月もゆあはれ  
明題  
これ月の月えんこすや夏はしりハそを定むるをり

大菰ハ晦日也公事根源云大りこすハ百官こしく  
朱雀門よあつまりて菰とゆふ六月十二日こ  
る天武天皇此御時よりほりまる解除ハ觸穢  
この時もち神事とゆ時ハ臨時よと常よもあま  
ともこの大菰ハ百官一同よあつまりて菰とすこ  
そハ家ハ輪とこゆる事  
これ月乃なるこれりこすハちとせハのらのふこふ  
ハ哥とこなるこすハゆる然るは法性寺開白記ハ  
思ふ事これほこしてあま紫とこりよきりてもの  
ハ哥と詠すこすハ延喜式第八ハ六月晦  
日大菰此祝詞とすハ今ト部此家  
中臣菰こすハ大月りて首結ハ云葉小異也六  
月ハ月ハ菰ハ川とこなるまきんやとすハ後乃  
六月よりこすハ東鑑よるこすハ麻の紫







芦原やあつるややく社せしもさひちとらるるくすらん

河社

奥儀抄云ふや一これ事さぬくよりめまことこれ  
ひ事也是ハ夏神樂此事也神樂ハ冬す事

とをのつらぬらぬ事して夏たすしる侍ハまよれ  
川乃乃らりしてすも也川乃乃ぬみ神四本とさくされ  
と柱してその竹と棚よりぬくされは神供とハる  
うる是とかい御一りといふことて庭火よ

新古今

うらやみ志のふありをくちを夜いつにかせらるあぬひさん

とつ子哥とらふし作法夏神樂此譜ハ見くそり  
神樂此家ハ秘す事也是多忠方グ説云云下畧

猶神中抄よさぬく此事あり夏  
神樂非夜分ハ水辺なり 師説

雲峯

陶淵明四時詩云春水涵四澤夏雲多奇峯  
秋彫揚明輝冬嶺秀孤松と古文前集よん

より六月照日此時分よ白雲此空よかさをりて高に

峯れやうなる成つふ也丈夫第廿一衣笠内大臣哥

水音月よたりぬとんて大定よわや一さ峯れやうのふ

い評判者光俊朝臣云夏雲多奇峯とつ詩公お

とひらまらふや 略記之

薰風

六月より涼風也薰風自南來と古文前集か  
とふら孔子家語曰龍者舜彈五絃之琴操

南風之詩註云南風之薰今

可以解吾民之愠今云云

涼

涼云詞清き事よひひをりてハ夏よあつとらり  
は詞証詮たり一尺納涼よなりてえんらり可利 流布

月

露

網代

死鳥鴨

かやう乃冬の  
乃ふと涼きと

云詞たりんじとひくハ夏をり自余准之



泉 泉殿も夏也 流布

清水掬 清水掬も夏也 流布

仇良之井 堀河院百首 俊頼 泉哥

定家 水色 納涼と云題よりある哥

又紀伊國の曝井と云名所もあるとこれハ

扇 玉篇 作扇 諭月 雪

簟 織篋為席 暑月鋪之 順倭名 床上卷收 青竹簟 朗詠をとりて作るといふ

汗 吾言抄に夏代部にせむる儀或説に常より人れをりん

連哥よさやこれ差別しぬし只納涼乃心を用て夏をり冒程へも相尋也

來奴秋 待秋

秋隣 秋近 秋遠 秋をれといふも同心して夏也

夏果 夏也

耀 白く久しき夏は常夏といひり 顯註 容劫 萬葉

六ごころあつた四時 羨このをり夏秋ハ哥よりし春冬ハ未よりす 八雲御抄 但冬よりゆり後撰集第 十四云 源よりわさうこれ即ト十月よりみここなること



しこしてゆきれも  
冬をたれこまの地やふらぬ色いじこまのつひーか  
春ハ又拾遺愚草上冬ノ哥云定家  
花さゆらねたあのを花一花さけるをゆかたてー  
石竹 萬葉よ石竹の二字はやま  
かてーこ又只るてーこも点なり

夕顔

植物也 新式 花となりて夏  
たり夕顔のこひゆる宿なり

瓢花

夫木第卅六後頼

ひさこ花さけるきーまにまをわさるるれぬばるるくちか

瓜

麻

櫻

花れ梅よ似多し 頭昭云さくらあさこけ麻乃  
くねとちらね中よすくーんすーの色われ

あされゆきとそれと櫻麻こい云綺語抄云さくらあさこけハ  
ゆきとの中よ梅とこーもあさゆ云奥儀抄同之  
以上袖中抄 不載異説取要記云

玉卷草

葛れろくれたものやままたすく色ハハ  
抄六月也 藻塩草 或説四月にけり 奥儀

射子

一名ハ烏扇 本草 西行家集  
ゆきふハさる事なれや庭の向よりすあまはあそと

藍刈

あわこもろし  
夏也花ハ秋也

藍干

衣笠内大臣哥云

ちりゆらる餅磨れ里よわとあれつさひのちよかへれ  
ふりまればちゆははるあわさけけあさるれこあま  
ちりゆらる同集よ信實哥かり

蓮

ー系







あつらふらふと二首より小堀河百首の尋くらぬありい  
いづりかあきと去りよ 志草ハはわふ管とまらとて心敬  
いけよゆきけ雲死らんと云句よ

いさじよふたふし行ていふあり宗祇 引むとふり一人か  
よゆきは其くらまは折て雲死らんと云句よ

練雲雀

河内さうり引れ糸の移りいより下り雲雀あつせ  
ゆいよりこの毛とわつと移ると手引乃解と  
よてハ 経緒代事也 定家三百首此注よらとら

鶺鴒鷹

六月六月廿あつらふらふゆらぬ雲雀の野すすふも口餌あつ  
いづりよあつせすて只すありとて雲雀小暑代とせ  
あつらつて其後いふに暑よハ鷹鳥れ





