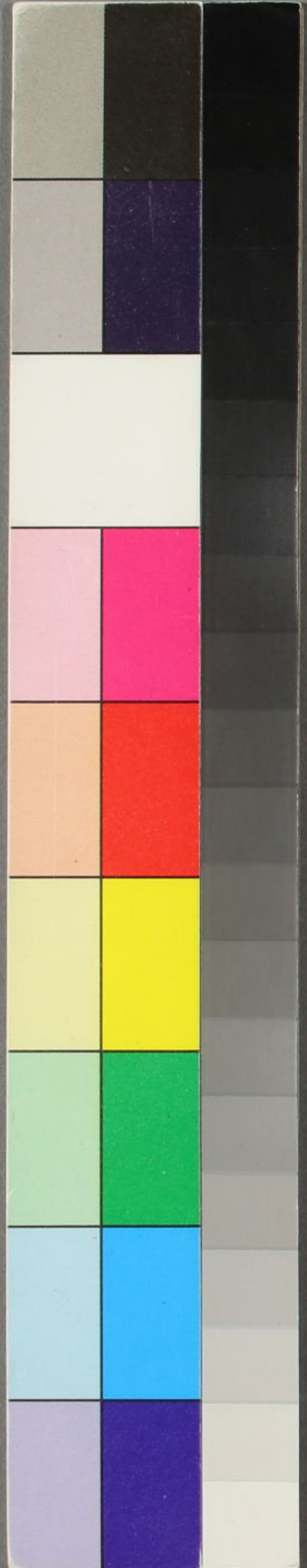


續千代庄句集 上

~ 5

2245

1



明治辛卯年

坊友書

[Faint bleed-through text from the reverse side of the page]

いし屋のまら先なり

子代尼白集乃おなり見たり

清くりまると改白法神乃

この冊子試書新し名と名

はるるうー世の序や八鶴の

かーいーいーいーいーいーいー

ありまきら風土新本と

三七

ふれどいさきとまらばらんのみ
くお氷の田あゝ生まゝゆゑ
いよまきかぢの作あはれぬ
まゝのつねうらむるはかたき
らゝまかぢあぢまゝ
あつてゝあぢまゝ

いよまきかぢの作あはれぬ

いよまきかぢの作あはれぬ

いよまきかぢの作あはれぬ
あつてゝあぢまゝ
まゝのつねうらむるはかたき
らゝまかぢあぢまゝ
くお氷の田あゝ生まゝゆゑ
いよまきかぢの作あはれぬ
ふれどいさきとまらばらんのみ

身、口、心、意、行、住、坐、臥、を
行ふは、此の時、心、を、正しく、し、て、
行ふ、は、善、業、を、成、す、る、事、也、

修業

善、業、を、修、む、は、善、業、を、修、む、事、也、

修業

善、業、を、修、む、は、善、業、を、修、む、事、也、

身、口、心、意、行、住、坐、臥、を
行ふは、此の時、心、を、正しく、し、て、

善、業、を、修、む、は、善、業、を、修、む、事、也、

修業

善、業、を、修、む、は、善、業、を、修、む、事、也、

善、業、を、修、む、は、善、業、を、修、む、事、也、

善、業、を、修、む、は、善、業、を、修、む、事、也、

善、業、を、修、む、は、善、業、を、修、む、事、也、

あはれなる心

あはれなる心

あはれなる心

あはれなる心

あはれなる心

あはれなる心

あはれなる心

あはれなる心

あはれなる心

あはれなる心

あはれなる心

あはれなる心

あはれなる心

あはれなる心

あはれなる心

あはれなる心

何れに水もあつては

禁

禁くはれに取らるる事

多し故に

おそれる事

おそれる事

おそれる事

おそれる事

おそれる事

禁

おそれる事

禁

おそれる事

抑

小町に画景

此のよわくはなほに柳の
一とよききぬはよ月を
さへゆく道なき柳の
燈籠にほく今しうき柳の
ふらふらふらふら柳の
さゆ柳ののりきく柳の

まゆか けりく 蒸く けりく

梅

菅原神子像讚

梅のやむくちもあま
むら咲やうきまの
梅のやまの癖
むらうきやうらふ



しんせうのきや

流れ

りや

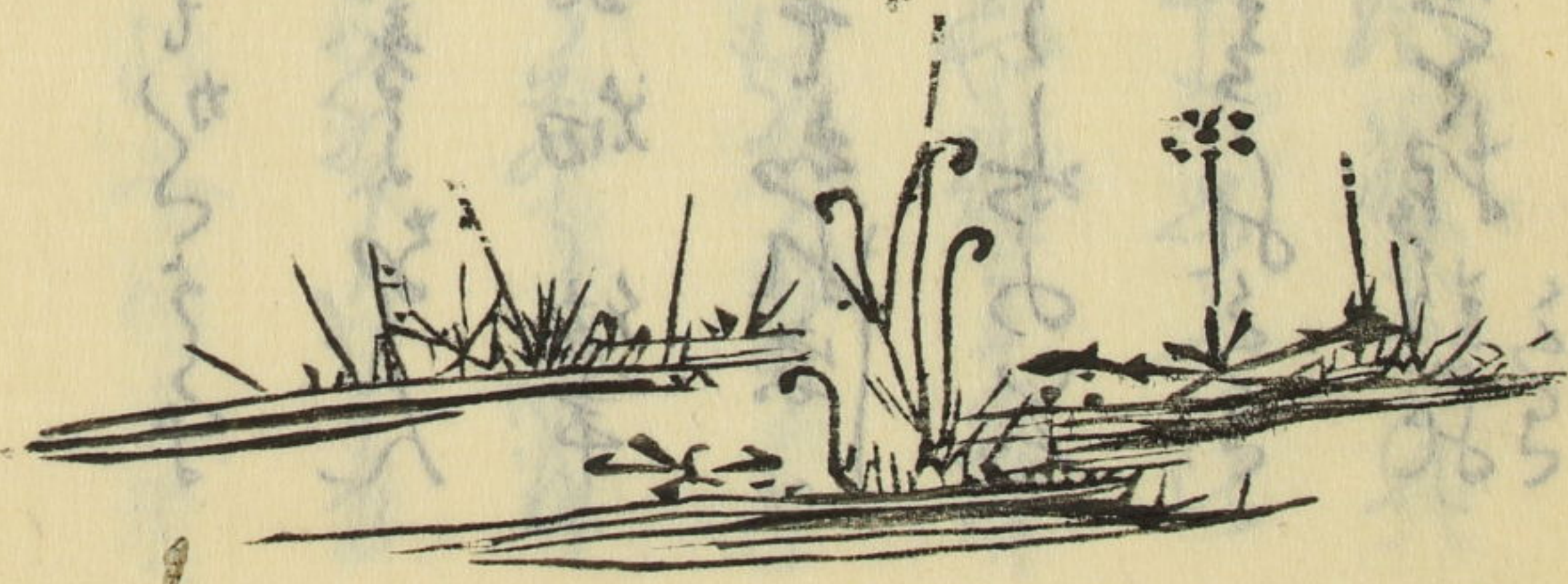
のれ

梅のやそのれもも昔を

梅

うらみもやみれきしむらね
ゆきくうらみゆきのやきふ
いさの名流もくく折れ
ふふふふふふふふふふふ
きり流のゆきあきしき色

[Faint, illegible handwriting, likely bleed-through from the reverse side]



櫻

人々... 桜
あ... 桜
... 桜
... 桜
... 桜
... 桜

...

そのまゝにうさぎのさかすかに
花のちかやうにふらふらの花に
結ぶ花の家路のしづかに
朝夕のうさぎのまゆみ
月影のうさぎのまゆみ
ゆいゆいとまゆみ
照輝のうさぎのまゆみ
人さしにまゆみ
ゆいゆいとまゆみ
山梅のうさぎのまゆみ
眼のうさぎのまゆみ
ゆいゆいとまゆみ
ゆいゆいとまゆみ
ゆいゆいとまゆみ
ゆいゆいとまゆみ
ゆいゆいとまゆみ
ゆいゆいとまゆみ
ゆいゆいとまゆみ

Handwritten cursive text, first line on the right page.

Handwritten cursive text, second line on the right page.

Handwritten cursive text, third line on the right page.

Handwritten cursive text, fourth line on the right page.

Handwritten cursive text, fifth line on the right page.

Handwritten cursive text, sixth line on the right page.

Handwritten cursive text, seventh line on the right page.

Handwritten cursive text, first line on the left page.

Handwritten cursive text, second line on the left page.

Handwritten cursive text, third line on the left page.

Handwritten cursive text, fourth line on the left page.

Handwritten cursive text, fifth line on the left page.

Handwritten cursive text, sixth line on the left page.

Handwritten cursive text, seventh line on the left page.



草蒲

ふつとふつと水に揺る草蒲の葉は
まろやかに風をたたくや草の葉は
清くやかに水に揺る草蒲の葉は

草

ふつとふつと水に揺る草の葉は
まろやかに風をたたくや草の葉は
清くやかに水に揺る草の葉は

Handwritten text in cursive script, consisting of approximately six lines of characters.

漢

Handwritten text in cursive script, consisting of approximately six lines of characters.

詩

Handwritten text in cursive script, consisting of approximately one line of characters.



三浦を以て皆在揚府に
 一にきやふおとす
 後に入揚しく居る
 後一にきやふおとす
 中一にきやふおとす
 後一にきやふおとす
 中一にきやふおとす
 後一にきやふおとす
 中一にきやふおとす
 後一にきやふおとす

夏月

日者

あくそむやふおとす
 中一にきやふおとす
 後一にきやふおとす
 中一にきやふおとす
 後一にきやふおとす
 中一にきやふおとす
 後一にきやふおとす
 中一にきやふおとす
 後一にきやふおとす
 中一にきやふおとす
 午後とてそむおとす





Handwritten text in cursive script, first line.

Handwritten text in cursive script, second line.

Handwritten text in cursive script, third line.

Handwritten text in cursive script, fourth line.

Handwritten text in cursive script, fifth line.

Handwritten text in cursive script, sixth line.

Handwritten text in cursive script, seventh line.



