



た
柿道人磨

月乃くもあしみの浦農朝雲
宵かくれ行舟淡く不夜

右
己貫之

白露夜時雨いそぐまの山
とる深のこゝするしきよなる

た
凡河内躬恒

いんも春のめをほちくる
まの三芳野乃山て雲ふり

た
休洛

三幅の山いり侍人むら
きつぬる人そあしとわたり

た
中内言家守



た

伴洛

三輪のしるし待た念ふふと
きつぬる人そあしとわらふ

た

中細言家持

巻もくめひらくしあつた
小田つらもくしよ澄雪そふら

た

山邊赤人

明日はくそ老業はまじと決闘
まのふり糸そゆきまらつ

た

左原業平

花よよめをむねにいしむせり
糸の今宵月うら時をち

た

僧正遍照

すけ乃露もよの栗や世の中
あつたきいたたけは成る

た

素性法師

音子のみ菊のしよ露夜をむら

た

素性法師

音子のみ菊のくさ雨泣来をばう

むらさきおのこいさあへさるぬつ

た

紅友則

夕やして罌雪ふらふよそしきとを

えいさるんほくわ人のうもたす

た

猿丸大夫

む山よの翠然分なくくか

しとまなく時る秋まのり

た

小野小町

色みきてつりつる物も世乃仲の

ことよのころみの花にうらふる系

た

中納言兼輔

みちの夜豊交^文行ある高砂の

岑の松風ふくかしくま

た

中納言朝集

萬代のりつとふと新城は千

た

中納言

萬代のちり流とふを祈成す

いま行すゑる神

た

中納言教安

物もふとすくむ何日そくぬゆ

まらそくふもそくぬとく

た

藤原高光

かくたのこくくく命の世の中

くやまのくそく次は月那

た

源公忠朝臣

行やうく山路くくはとま

いまくくくくくくく

た

土生忠岑

春まはやくくくくくく

や海風かすめて今期き命ん

た

斎宮女御

神もくく林農多部くく

くくくくくくくくく

た 斎宮女御

神より八木豊原部より

まゝより波茅の所をいへり

た 大中臣頼基朝臣

もとより千世伝古次より杖を杖

はくよりつぎより産のよるいさ

た 藤原敏行朝臣

久保より雲のよより尺の菊は

よまよりいりよりいりよるいり

た 源重之

其よりいりよるいりよるいり

いりよるいりよるいりよるいり

た 源宗子朝臣

とていりよるいりよるいりよるいり

いりよるいりよるいりよるいり

た 源信明朝臣

ほのよるいりよるいりよるいり

いりよるいりよるいりよるいり

た 藤原清心

右 源信明朝臣

ほめこと有明乃自の所きかき
紅雲吹たふす山おりぬ風

た 藤原清心

子甲しうし決つる野邊のちふ松
えそわちよふかき越えま

た 源順

休及雨し照自る女をちふまは
ふのしる林の宿中なるる家

た 藤原與風

津とくまふ人よせし高砂の
まのそじうし及ちあしき子

右 清原元輔

ちまふたをちまふよはれは
すも及まは山浪たしとて

た 坂上皇則

みより野の山とて香しき
古柳さじくはまのうらた

た 藤原元家

た 友承えふ

嘆きなるわらふに里及りて 豊後にて
うたのよみ消ぬ言のよみとるる

た 女藏人たは

岩くしの取らるるまはるるまはるる
あつらひのまはるるまはるる

た 藤原仲文

畧ひりし人をもせむるわらふ
十ととちほははのまはるる

た 大中臣法定朝臣

御垣守りゆのまはるる火の取らるる
えらるるまはるる物とるる

た 壬生忠人

しすす我名をほしきまはるる
むらむらむらむらむらむら

た 小兼盛

暮下行あまのまはるるまはるる
十のまはるる霜とるる有る

七 中誓

右

藤原仲文

思ひし人こそ人せむ我はさう
十ととこをほしははみあふ

た

大中臣法定朝臣

御垣守りよのまき火の夜はまき
むらまきまつ物とてあふ

た

壬生忠人

しすく我名を傳ふまよ
むらまきまつ物とてあふ

た

平兼盛

暮て行あまのみかきよ
むらまきまつ物とてあふ

七

中哲

あま風あふくよけてまはぬ
萩の葉あふて音とてあふ

入内御屏風和歌

寛喜元年
十月十六日

入内御屏風和歌 寛喜元年
十一月十六日

作者

内白 前大政大臣

右大将 前民部卿

侍從宰相前宮内卿

三位知家卿

目次御屏風十二帖

二帖

京善人家入目

内白

えつるもの花のみやこ松尾うへ
民の戸も光る千せうしらり

前大政大臣

いふへきことはのさきよきつららの
くねのみやみうらふ尺ゆむ

右大将

まらふしちみやこのえりをよみつせめ
くめとりふふのらん人

まららるしるみわのえらをよあつせめ
そめといふふのらん人

前氏戸帰

まはらるまみゆの千せいふなる
まはらるまみゆの千せいふなる

侍従事相

よらはせらるるしめいれのみおと
くまおのらにららるまよらら

前氏戸帰

まららるまみゆの千せいふなる
まららるまみゆの千せいふなる

三位

いほららのいあわらへみわこも
たふとわすららるまよらら

御澤瑞若菜後雪雪

春よあひてみらわらるるせよわかれじ
野らるの雪よ跡く入らるる

雪はふふなまのわななりしちる
うををたててふふよあひぬる
あかへんのうてはわらへをたみい
ゆきまめくさのいんをアハらる

そくい野てはらるるしめいれのみおと
わららるまみゆの千せいふなる

いめららわらるるまよらら

ゆきまめくさのいんをア人らうら
とふい野でほくちりせし乃ゆき
わくじわふるたういりきんふ
いめりよわぬやさぬわのれり
かたておほくのちかほむし
きり決めみゆのうりちゆき
ふわたうゆきゆめわのれはあ
きみうき決ん乃人のしゆきう
いとのえはつじわのれ

二月

小野梅花感懐

みねのくすすのかあこちちなる
じ決めいらまをせろよく
うんこまのほまあさる
るえはまあれるああ
あみせいのちあさるあ
おんの人からわらうち

三月

まきし人小野梅花感懐

わきよのちせのみはははは
のちきいれたんくちす
ふくせのとちきとちくは
ちちくちちちきみろん
ちちくちちちきよのち
ちちくちちちきよのち

いさういさうとくわいせつとて
とまへまはしくはらはしむらん
心はくわいせつとてまへまはら
いらららららららららららら

五月

入道使水

いさういさうとくわいせつとて
とまへまはしくはらはしむらん
心はくわいせつとてまへまはら
いらららららららららららら
いさういさうとくわいせつとて
とまへまはしくはらはしむらん
心はくわいせつとてまへまはら
いらららららららららららら
いさういさうとくわいせつとて
とまへまはしくはらはしむらん
心はくわいせつとてまへまはら
いらららららららららららら

五月

入道使水

いさういさうとくわいせつとて
とまへまはしくはらはしむらん
心はくわいせつとてまへまはら
いらららららららららららら
いさういさうとくわいせつとて
とまへまはしくはらはしむらん
心はくわいせつとてまへまはら
いらららららららららららら

わがよしの神代めしよふはははは
ましまえよあやもきふるふらふ
ねまみつふしやくやあやはめちりき
ねよけよえさ、月めきまあぬき

七
月

柱急山#流木

びつきいめのあめい、高草じすよ
ーきゆく休いす、ぬーしらうな
えきころよくせよちうなま、おほあき
りあくる休め、きくすーし
あーいよあめのくろのいしーみ
ーきゆくあめ、きくすーし
ま、ねーし、あめ、ぬーし、あ
あめ、きくす、あめ、ぬーし、あ
山、い、の、あ、め、い、き、く、す、あ、め、ぬ、し、あ
かきをんま、あ、め、い、き、く、す、あ、め、ぬ、し、あ
あ、め、い、き、く、す、あ、め、ぬ、し、あ
ま、あ、め、い、き、く、す、あ、め、ぬ、し、あ
い、き、く、す、あ、め、ぬ、し、あ

七月

海急秋れ吹

わきほろろあめ、あ、め、い、き、く、す、あ、め、ぬ、し、あ
あ、め、い、き、く、す、あ、め、ぬ、し、あ
くさ、あ、め、い、き、く、す、あ、め、ぬ、し、あ

きよきとすしきやまの井た水
ゆよくなちちよあけをゆかたの
いてかののちたうきうすしき

七月

海色秋れ吹

わきほろろ人のゆきと秋を吹せよ
本つもすしきゆよつていっち
くさく本はほろろをひくく秋をを
はわてふあまのうたよあんな
かろよつき吹よの浪のまらこい
きみのせろろ秋めろつてせ
おきいあこあさけすしき秋を
まのちとせろ、ゆよまきり
まろり浦の松原をよま
すしきをををちちちゆく
神をわたり白浪秋をけ
ゆりてくふいせのるるに
わきの原あこい川志のいおま
すしきちね秋の神、せ
八月

山野懐立切客ゆし

いまそこのよのちいよかよま
おんたうけは誠しよゆき
いまそこのよのちいよかよま
おんたうけは誠しよゆき

ゆきしづくまにせいのるるに
わきよの浮あそびの志らぬに
すくえちあぬ杖の神、せ

八月

山野懐立切客道し

いまそらよしのやうに
おれんたうわさげしよ
こまきんめいあをちちり
あきいほすみきよのしよ
こゑいふちよの杖をこ
本くはしんのちくさよ
のやまのりましよ
かまの山すうのまが
みらあのみわあ
まみらたのころめの
ふあいつまきり
杖のこえきつをの
つくへけきみらの

九月

人家菊も感佩

あふそいせいせぬ杖を
つゆるうらたのよ
次ふりるこのらお
あふそいせいせぬ杖を
つゆるうらたのよ

あついでいへるきりいばいの
てはーのこもきくをのあきる
しく人へけきみらののちる

九月

人家葡萄を感佩

うふいせいせぬ秋をらまをうじ
つゆるうんんうまのうまき
次がなるこのうらばいさくたぬめ
まういなるいぬよるのうまき
うーうーうーうーうーうー
やまらぬまきううのうまき
おいをせく葡萄のうまき
このはとんうらうらうまき
かまわらまうらなるうまき
おいせぬまのうまき葡萄
よくうまきうまきうまき
まいせいせいせいせいせい
秋をうまきうまきうまき
うまきうまきうまき

十月

人家葡萄を感佩

いせいせいせいせいせい
うまきうまきうまき
うまきうまきうまき
うまきうまきうまき
うまきうまきうまき

十月

人家油木母

いぎすしをいよすまははに
うはせのしやいしをかきぬ
油よむをいけをぬをさくわ
あつんちうみりのしちん
ちよの油ちよあまじ水母
をのあけをいんるえうぬ

海魚十母

ス下千母とてえちちよまこちよ
じうのよとよいまははくしよ
よみよいそまのまはこのさるま
張のいよとよちちよちり
まみんてさるまのうのえちちよ
いしよのあまをさくわあひん
あちち海ゆきつれ母たさくわ
かよちちちちちちちちちちち
あちちちちちちちちちちち
ちちちちちちちちちちちち
かちちちちちちちちちちち
あまうちちちちちちちちち

十一月

江色寒草廬相結鶴立

かわくすあまのみらめよるは
のよらうわなもいらもわこり

十一月

江色奥に霜結露立

あきいれおんあまこらよ
きさるいれえのけしよこ
しよよ一きぢよあめよあ
霜のふあえのほふ及らりし
よんいよあまよはるあか
あはれあきの霜もつきこ
浦すじきいぬもをくす
ちよあろあこわくあえに
あきいれあまきけあは
きてるはてはよすらあ
わな浦あいわえのあま
うらふいよあえしあ
あよえかあめうも白妙の
霜よあわゆけあのきら

十二月

湖を氷結

よなぬうんあおあま
あまよすあふあいのよ
あえあまらああまあ
あまあああああああ

うらさしにふあえしとわんー
あよんかごあめうらも白妙の
霜よあゆゆく所よのきうら

十二日

湖を氷結

よなぬうんこはあちなるおんを
あまよすはるのいよよの
下えたきるらあまわらじよ
こはあまあまあまのあま

感書一丁入に

あいのーらのあまあま
をのいしとわらき
くはあまあまあま
うーのいしとわらき
あまあまあまあま
あまあまあまあま

作はたかきつゝのりていふに
こゝろをたゞしめしむるは
感喜しむるに
た

山の上のうらやまのうらやま
をのりていふにうらやまを
くたはすはたかきつゝのり
うらやまのうらやまのうらやま
きよふはたかきつゝのり
えらぬちくまのうらやま





た

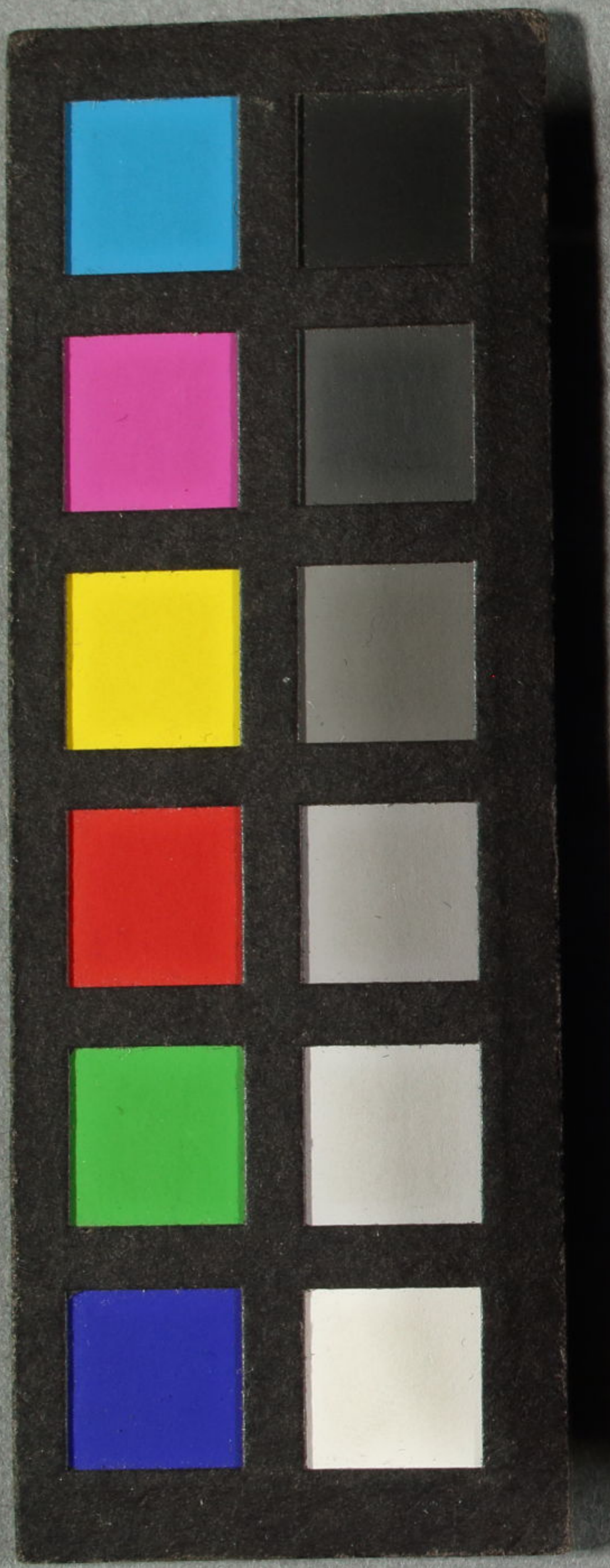
柿山人磨

舟がくし行舟はくし
浦農朝雲





特別
~4
9144



冷泉流書目風歌卷
 一卷

特別
 ~4
 8144



9 150 1 2 3 4 5 6 7 8 9

第卷物

號

先生

書畫題

冷泉流

185

寸法 8 x 1 1/2 余

