



二一〇

懸掛 諸君 西宮紀 柳華 華集

等 二一〇 向 二 河 内 等 二 其 事 拾 遺 集 二

中 偏 懸 諸 君 二 仲 濱 也 等 二 阻 懸 二

後 二 河 内 紀 諸 君 二 河 内 紀 二 河 内 紀 二

始 二 河 内 紀 二 河 内 紀 二 河 内 紀 二

時 二 河 内 紀 二 河 内 紀 二 河 内 紀 二

公 事 二 必 假 檢 二 用 二 侍 二 上 古

二 紀 二 時 二 必 假 檢 二 用 二 侍 二 上 古

諸 二 侍 二 用 二 侍 二 上 古 二 侍 二 上 古

而 二 已 二 侍 二 用 二 侍 二 上 古 二 侍 二 上 古

方 二 已 二 侍 二 用 二 侍 二 上 古 二 侍 二 上 古

出 二 侍 二 用 二 侍 二 上 古 二 侍 二 上 古

其 二 侍 二 用 二 侍 二 上 古 二 侍 二 上 古

但 二 二 侍 二 用 二 侍 二 上 古 二 侍 二 上 古

二 侍 二 用 二 侍 二 上 古 二 侍 二 上 古

也 二 侍 二 用 二 侍 二 上 古 二 侍 二 上 古

諸 二 侍 二 用 二 侍 二 上 古 二 侍 二 上 古

諸 二 侍 二 用 二 侍 二 上 古 二 侍 二 上 古

也 二 侍 二 用 二 侍 二 上 古 二 侍 二 上 古



傳本ノ此書ハ月十六日見
九四十號

通雅

下手書即畫指券也月平今之
權會牒也○周禮質劑注質劑
謂兩書一札而別之也若今下
手書疏漢時下手書即今
畫指券與古質劑同也傳
別質劑皆今之券書也俗手
印事

周禮傳別注鄭玄曰手書也
質劑注皆無手書字異於傳別

夏禮之記より
此邦より
周禮傳別注鄭玄曰手書也
質劑注皆無手書字異於傳別
俗手印事
月平今之
權會牒也
周禮質劑注質劑
謂兩書一札而別之也
若今下手書即今
畫指券與古質劑同也
傳別質劑皆今之券書也
俗手印事

江戸

いさよ
八月十六日見
此書ハ月十六日見
九四十號

わんしんすりもて
たねのりぬりぬり
紅筆

いさし
八重の月十六日也
是原氏分家也
十代末の月十六日十七日
跡有跡跡也
但有人記す十代也
うは

は原氏分家也
十代末の月十六日十七日
跡有跡跡也
但有人記す十代也
うは

極明
極明の月十六日
極明の月十六日

極明の月十六日
極明の月十六日
極明の月十六日

極明の月十六日
極明の月十六日
極明の月十六日

初月... 十八日... 子夜...

はるあけ... 月... 月...

狂... 狂... 狂...

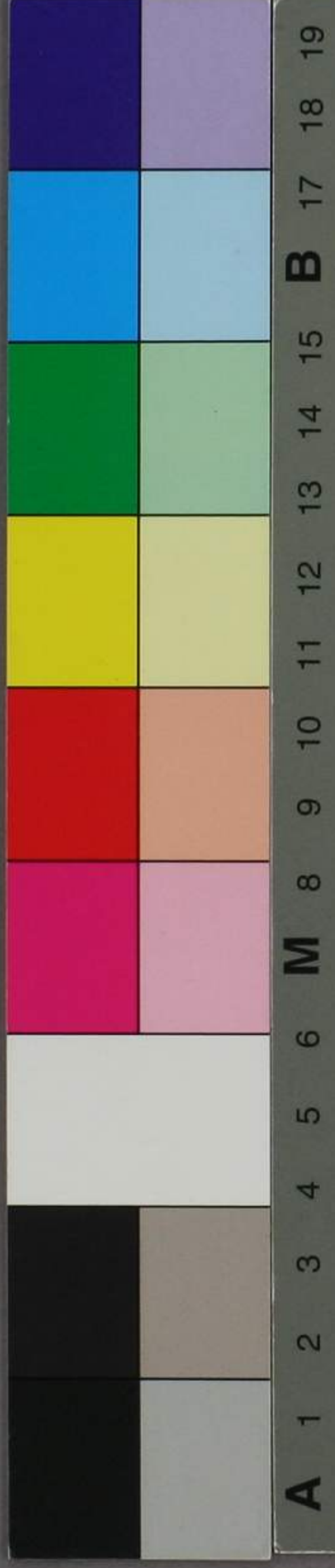
はるあけ... 月... 月... 月...

はるあけ... 月...

はるあけ... 月...

はるあけ... 月...

はるあけ... 月...



屋代弘賢自筆文稿
第一

特 別
A4
8089
1