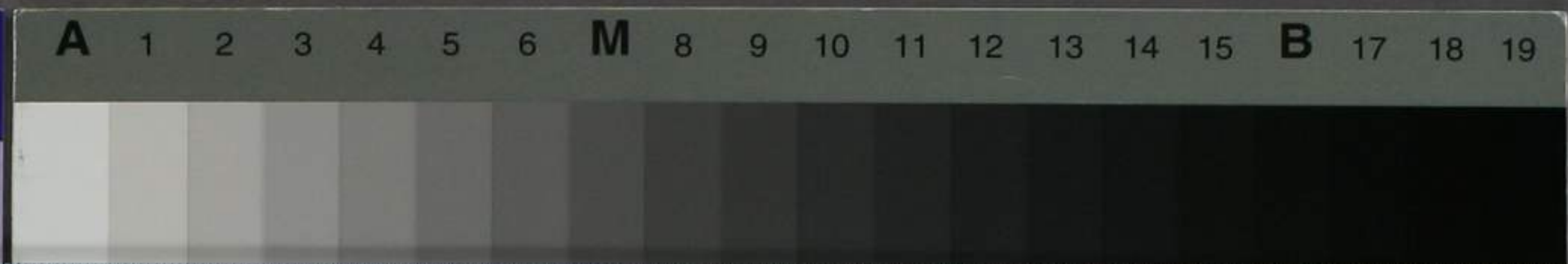


特別
84
8079



春

浦春

真

Handwritten cursive text in Japanese, including characters like 春, 浦, 春, and 真.





春

浦暮

かた言、横り、今、水、合、是、
け、り、元、尺、成、て、も、未、成、り

遠村新

河、物、其、の、大、し、く、横、り、ま、り、
民、集、り、て、是、を、し、り、
兵、言、為、兵、言、の、何、の、記

待、め、り、け、り、言、の、何、の、里、
今、を、お、梅、も、は、り、
野、暮、月

野、暮、月、
野、暮、月、
野、暮、月、

野、暮、月

野、暮、月

横、り、を、し、り、
野、暮、月、
野、暮、月、

野、暮、月

野、暮、月、
野、暮、月、
野、暮、月、

野、暮、月

野、暮、月、
野、暮、月、
野、暮、月、

真

雀巢記

いしの名海山房の雀巢記
雀巢記はかしのらからとる

善美日記

なまはら
けりていふ海なる本此標也

夏

文衣約

昨日またいふ
衣衣の衣衣

岸野記

山河のいふ
いふのいふ

夜訪記

村田のいふ
いふのいふ

六月雨

いふのいふ
いふのいふ

池田系

いふのいふ
いふのいふ

梅

山立杖

いふのいふ
いふのいふ

高麗の...
...
...

穂

山立杖

いねいげもあつて風をさす
穂もや枯るゝてまゐらん

玄奘

玄奘のたもてはうく思ふはる
かたもてあつてあつて

山紅葉

夕なれやうひくそはあつて
かたもてあつてあつて

海三舟

舟水はうきくそはあつて
かたもてあつてあつて

野菊深

月出、新...
野菊の深...
...

遠物衣

くさるる着てあつてあつて
月のおま...
...

九月夜

枯るは...
...

冬

初冬集

月のまふ衣うん

九月

枯もげしうけしぬのうら
のまじしうけしぬのうら

冬

初冬

枯のまじしうけしぬのうら
のまじしうけしぬのうら

山冬

河引りしうけしぬのうら
のまじしうけしぬのうら

山冬

河引りしうけしぬのうら
のまじしうけしぬのうら

山冬

河引りしうけしぬのうら
のまじしうけしぬのうら

山冬

河引りしうけしぬのうら
のまじしうけしぬのうら

冬

初冬

河引りしうけしぬのうら
のまじしうけしぬのうら

山冬

河引りしうけしぬのうら
のまじしうけしぬのうら

うづらぎの松の山

恋

音木根恋

例ハ流るうげう響のゆき

くもるいふいふんはるき

音木達恋

引るあふんはつらぬ松

神いふあふのまうけらるき

音木根恋

とる木の森の夏草松

うづらぎの松の山

音木根恋

とる木の森の夏草松

うづらぎの松の山

音木根恋

とる木の森の夏草松

うづらぎの松の山

難

山家松

引るあふんはつらぬ松

のさげのふんはつらぬ松

社家松

風ゆらぬ松の山

村らるる松の山

松久友

うづらぎの松の山

うづらぎの松の山

...
...
...
...

高良別意

...
...
...
...

難

山家松

...
...
...
...

社林堂

...
...
...
...

松久友

...
...
...
...

世

...

札

息如筆 牡丹花 一卷



息如筆 真小有一卷
真一頁利有介

東公入集脈流本祐 標九百
標九百

