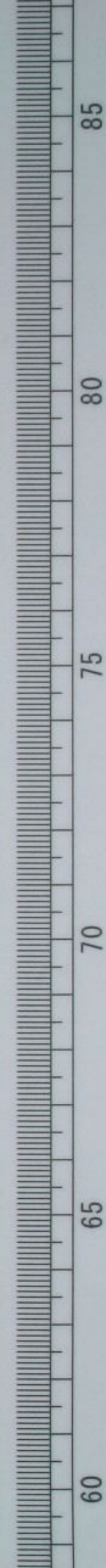


姓氏百人一首

利
2.2/2



姓氏百人一首

利
2272

八四
2272

柿本朝臣人磨

表登女良我蘇泥布留夜末能美豆加伎能比
佐之伎登伎由於母比伎和礼波

坂門人足

巨勢夜麻乃都良都良都婆岐都良都良介見
都都於母布奈許端乃波流野半

調首淡海

安佐毛与志紀比登等母之毛麻都知夜末由



伎久登見良武紀比登等毛師母

春日藏首老

夜伎津邊尔和我由伎之可婆須流河奈流阿
倍乃伊知路尔安比之兒等波母

長忌寸奧磨

於保美夜能宇知麻泥伎許由安妣伎須登網
子等登能布流海人能欲妣許惠

高市連黑人

志波都夜麻宇知古要見礼婆加佐努比乃志
滿許藝加久流多那奈之乎夫祢

山上臣憶良

阿麻社迦留比奈尔伊都等世^周麻比都都美
夜故能提夫利^和須良延尔家利

置始東人

於保登母乃多加師能波麻能麻都我祢乎麻
伎豆努流欲波伴敵之志努波由

三方泚彌

多氣婆奴礼多香根者長伎伊毛我可美許能
已呂見奴尔加加宜都良武可

波多朝臣亦足

佐佐礼奈美伊蘇越道奈流能登湍河波於登
能左夜氣左多藝都瀨其等尔

穗積朝臣老

和我伊能知乃麻佐伎久安良婆麻多毛見牟

志賀乃大津尔余須流志良那美

間人宿祢大浦

阿麻能波良布理佐氣見礼婆志良麻由美波
里豆加氣多利欲美知波余祢牟

安倍朝臣蟲磨

今朝奈伎豆由伎之鴈我音佐牟美可母此野
乃安佐治伊呂豆伎尔家類

按作村主益人

於母保延受伎麻勢流吉美乎佐保河波能加
波津伎可世受加敬志都留可母

土理宜令

美延之奴乃多藝乃志良那志良補杆母加
多理之都氣婆伴尔之敬於毛保由

小野朝臣老

登伎都可是布久倍久奈利奴加志比賀多志
保非能字良尔多麻藻可利互奈

日置小老

奈波乃浦尔志保夜久火氣由布左礼婆由伎
須疑加祢互夜麻尔多那妮久

山部宿禰赤人

安之比奇能山谷古延底野豆可佐尔今者鳴
良武字具比須能許惠

生石村主真人

意富那牟遲須久那昆古那乃伴麻志祁牟志

都乃石室者伊久代經奴良武

笠朝臣金村

久佐麻久良多妣由久人毛由伎布礼婆尔保
比奴倍久毛佐家流芽子可毛

石上朝臣乙磨

安米布良婆佐佐武登於母敞流加佐能山人
尔左^左須奈奴礼波漬登母

金明軍

志采由比豆和我定豆之須美乃延能波麻乃
古麻都波能知母和我麻都

佐伯宿衿赤磨

初花乃知流倍吉物能平比登其等能斯宜伎
尔余利豆登麻流許吕可母

大綱公人主

須麻乃海人之志保燦衣乃敷知己吕母麻登
保尔之安礼婆伊麻太伎奈礼受

縣丈養宿禰吉胃

奈良夜麻能美祢乃母美知兼刀礼婆知流
具禮能安米之麻奈久布留良斯
四

三平代人名

奈良山乎尔保波須母美知多乎理伎豆許余
比加射之都知良婆知流登母

田部忌寸標子

和藝母故乎安比斯良志米之比等乎許曾古

非乃麻佐礼婆宇良米之美於母敬

土師宿祢水通

宇梅能波奈乎理加射之都^都毛吕比登能阿
蘇夫乎美礼婆弥夜古之叙毛布

山口忌寸若磨

周防奈流伊波久尔夜麻乎古延武日波乎向
余久弊与安良伎曾能美知

門部連石足

美佐奇麻能安里蘇尔余須流五百重浪多知
豆母居豆毛和我於母敞流君

麻田連陽春

夜麻登敞尔伎美我多都日乃知可豆氣婆野
尔多都牡鹿母登与美豆曾奈久

葛井連大成

安麻半等女多麻毛登武良之於伎都奈美可
之古伎宇美尔布那泥替利見由

石川朝臣廣成

米豆良之伎吉美我伊敞奈流波奈須為寸穗
尔出流安伎乃須具良久表斯母

吉田連宜

积美可由伎氣那我久奈利奴奈良遲那留志
蒲乃已太知母可牟佐飛仁家理

宇努首胃人

由伎加敞里都祢尔和我見之可之比我多明

日由利後尔波見年余斯世奈志

神社忌寸老曆

奈尔波方志保非乃奈其理余久見互奈伊敬
奈留伊母我麻知斗波年多米

紀朝臣鹿人

茂罔尔加年佐備多知互佐可曳多流十代麻
都能紀乃登之能志良奈久

海大養宿禰罔麻呂

美多美和礼伊家流思留事安里阿米都知乃
佐可由留時尔安敬良久於毛敬婆

忌部首黑曆

安伎田加流可利保毛伊麻太保多祢波加_已
里我祢左年之思母毛於伎奴我尔

巨曾倍朝臣對馬

奈賀刀那流於伎都借嶋於久麻閑互和我於
毛布吉美波知登誓尔_毛我毛

橋朝臣諸兄

奧真經而和礼乎於毛敞留和我勢古浪千登
世五百登勢安里巨勢奴可母

丹比真人國人

和我夜度尔佐家流奈且之古麻比波勢牟由
米波奈知流奈伊夜乎知尔左家

高丘連阿内

布留佐乃波登保久母安良受比登敞夜麻故

由流我可良尔意母比曾和我世思

河邊朝臣東人

春雨能斯久斯久布流尔多可麻乃山能佐
久良波伊可尔可安流良武

小治田朝臣廣耳

保登等藝須奈久半能上能宇能波奈能宇伎
許等安礼夜伎美我吉麻佐奴

文忌寸馬養

佐乎之可能伎多知那久野乃安吉波疑波都
由之毛於比互知利尔之毛能乎

大原真人今城

伊蘇乃宇良尔都祢欲比伎須拿乎之杼里能
乎之伎安我未波伎美我末仁麻尔

角麻吕

加足乎伊多美於伎都志良浪多加可良之海
人乃都里船波麻尔可敞利奴

若櫻部朝臣君足

安麻疑良之由伎毛敷良奴可伊知之路久此
伊都柴尔布良麻久乎見拿

三野連石守

和我誓兒乎安我松原欲見度者安麻乎等女
登母多麻藻可流美由

三國真人人足

高山能須賀乃葉之努藝布流由伎乃氣奴登

可伊波毛古非能繫鷄久

田口朝臣馬長

保登登藝須今之來鳴者餘呂豆代尔可多理
都具信久所念可母

秦忌寸八十寫

奈吳能安麻能都里須流布祢波伊麻許曾波
敷奈太那宇知底安倍底許藝泥米

内藏伊美吉繩磨

等毛之火能比可里尔見由流佐由理婆奈由
利毛安波牟等於母比曾米互伎

久米朝臣廣繩

伊佐左可尔念而來之乎多祐乃浦尔閑流藤
見而一夜經奴倍思

能登臣乙美

安須余里波都藝互伎許要牟保登等藝須比
登欲能可良尔古非和多流加母

文屋真人智奴磨

安米都知登凡左思伎万代尔余吕豆与仁都
可信麻都良牟久路岐斯漏伎乎

馬史國人

尔保杼里乃於吉奈我河波半多延奴等母伎
美尔可多良武已等都吉米也母

甘南備真人伊香

於保吉美能都藝互賣須良之多加麻刀能努

敞美流其等尔祢能未之柰加由

刑部岳麻呂

宇馬奈伊多久宇知互奈行曾氣奈良倍豆見

臣毛和我許牟志賀尔安良奈久尔

上古麻呂

今日毛可母明日香乃河波能夕左良受川津
奈久瀬乃佐夜氣加留良武

車持朝臣十年

斯良奈美乃千重^尔来与須流住吉能紀之乃
黄土布尔七寶比天由香名

高橋連蟲磨

十余吕豆能俾久左奈利登母許登安宜勢受
取豆来奴倍伎表能古登曾於母布

巨勢朝臣宿奈磨

和我屋戶乃冬木乃上尔布留雪乎宇米乃花
可登宇知見都流可母

大石蓑磨

伊波婆之流多伎毛登梓吕尔鳴蟬乃許惠乎
之伎氣婆京都之於毛保由

雪宅磨

於保伎美能美許等可之故美於保丈福能由
伎能麻尔麻尔夜梓里須流可母

消奈行文

奈良山乃古能豆加之波乃敷多於母尔可尔

毛可久尔母倭人乃登毛

大神朝臣奥守

佛都久流真朱多良受波美豆多满流池田乃
阿曾我鼻上乎保礼

境部宿禰老磨

多多奈米豆伊豆乃河波乃水緒多要受都
可信麻都良牟大宫所

田邊史福磨

奈吳能宇美尔之保能波夜非波安佐里之尔
伊泥牟等多豆波伊麻曾奈久奈流

鴨君足人

伊都之可母神佐備家留可香具山能銚楡之
本尔薜武周麻泥尔

若倭部身磨

和我都麻波伊多久古比良之乃牟美豆尔加
其佐倍美曳豆余尔和須良礼受

文部黑當

知知波波母波奈尔母我母夜久佐麻久良多
比波由久等母佐佐已豆由加牟

生玉部足國

父母我等能志利弊乃母母余具佐母母与
伊豆麻势和我伎多流麻豆

物部古磨

和我都麻母盡尔可伎等良無伊豆麻母加多

妣由久阿礼波美都都志努浪牟

文部造人磨

於保吉美能美許等可之古美伊蘇尔布理宇
乃波良和多流知知波波乎於伎豆

丹比部國人

夜蘇久尔波那尔波尔都度比布奈可射里安
我世武比呂美毛比等母我母

九子連多麻呂

奈尔波都尔余曾比余曾比豆氣布能日夜伴
田豆麻可良武美流波波奈之尔

生部道磨

多多美氣米牟良自加已蘇乃波奈利蘇乃波
波半波奈例豆由久我加奈之佐

川原虫磨

知知波波江已波比豆麻多祿豆久志奈流美
豆久白玉等里豆久麻豆尔

坂田部首磨

麻氣波之良寶米豆豆久礼留等乃能其等已
麻勢波波刀自於米加波利勢受

アキ オカシ アヒトニ
高長首磨

和須良牟砥努由伎夜麻由伎和例久礼等和
我知知波波和須例勢努加毛

春日部麻呂

和伎米故等不多利和我見之字知江須流須

流河乃祿良波苦不志久米阿流可

曰下部使主三中

多良知祿乃波波平和加例豆麻許等和例多

非乃加里保尔夜須久祿牟加毋

若麻續部諸人

尔波奈加能阿須波乃可美尔古志波佐之阿

例波伊波波牟加倍理久麻但尔

玉作部國忍

多比已吕毋夜豆伎可佐祿豆伊努礼等毋柰

保波太佐牟之伊毋尔之阿良祿婆

若舍人部廣足

奈尔波都尔美布祿於呂須惠夜蘇加奴伎伊

麻波許伎奴等伊毋尔都氣許曾

占部小籠

阿我毋豆能和須例毋之太波都久波尼平布

利佐氣美都都伊毋波之奴波尼

大舍人部十文

阿良例布理可志麻能可未^美平伊能利都都須
米良美久佐尔和例波伎尔之平

大田部三成

奈尔波口平已岐泥豆美礼婆可美佐夫流伊
古麻多加祢尔久毛曾多奈妣久

神麻績部鳥磨^{カムヨシミ}

久尔具尔乃佐伎毛利都度比布柰能里豆和

可流平美礼婆伊刀母須弊柰之

忍海部五百麻呂^{カシスミ}

久尔具尔乃夜之吕能加美尔奴佐麻都理阿
加古比須柰牟伊母贊加柰志作

雀部廣島^{カキ}

於保伎美能美許等雨佐例波知^知波波平以
波比弊等於积豆麻為豆积尔之平

大伴部小羊

於保伎美能美已等加之古美由美乃美仁佐
尼加袖多浪年奈賀伎已乃用乎

上毛野牛耳

奈尔波治乎由伎豆久麻豆等和藝毛古賀都
氣之非毛我乎多延尔氣流可母

朝倉益人

和我伊母古我志濃比尔西餘等都氣志比毛
伊乃尔奈流等母和波等可自等余

服部於田

和我由伎乃伊伎都久之可波安之我良乃美
祢波保久母乎美登登志奴波祢

藤原部等母麻呂

安之我良乃美佐可尔多志豆蘓壑布良波伊
波奈流伊毛波佐夜尔美毛加毛

藤原朝臣八束

麻知加豆尔和我須流月波妹我岐流三笠乃

山 尔隠互安利家里

中臣朝臣清磨

多可麻刀能努敞波布久受乃須惠都比尔知
与尔和須礼牟和我於保伎美加母

大伴宿祢家持

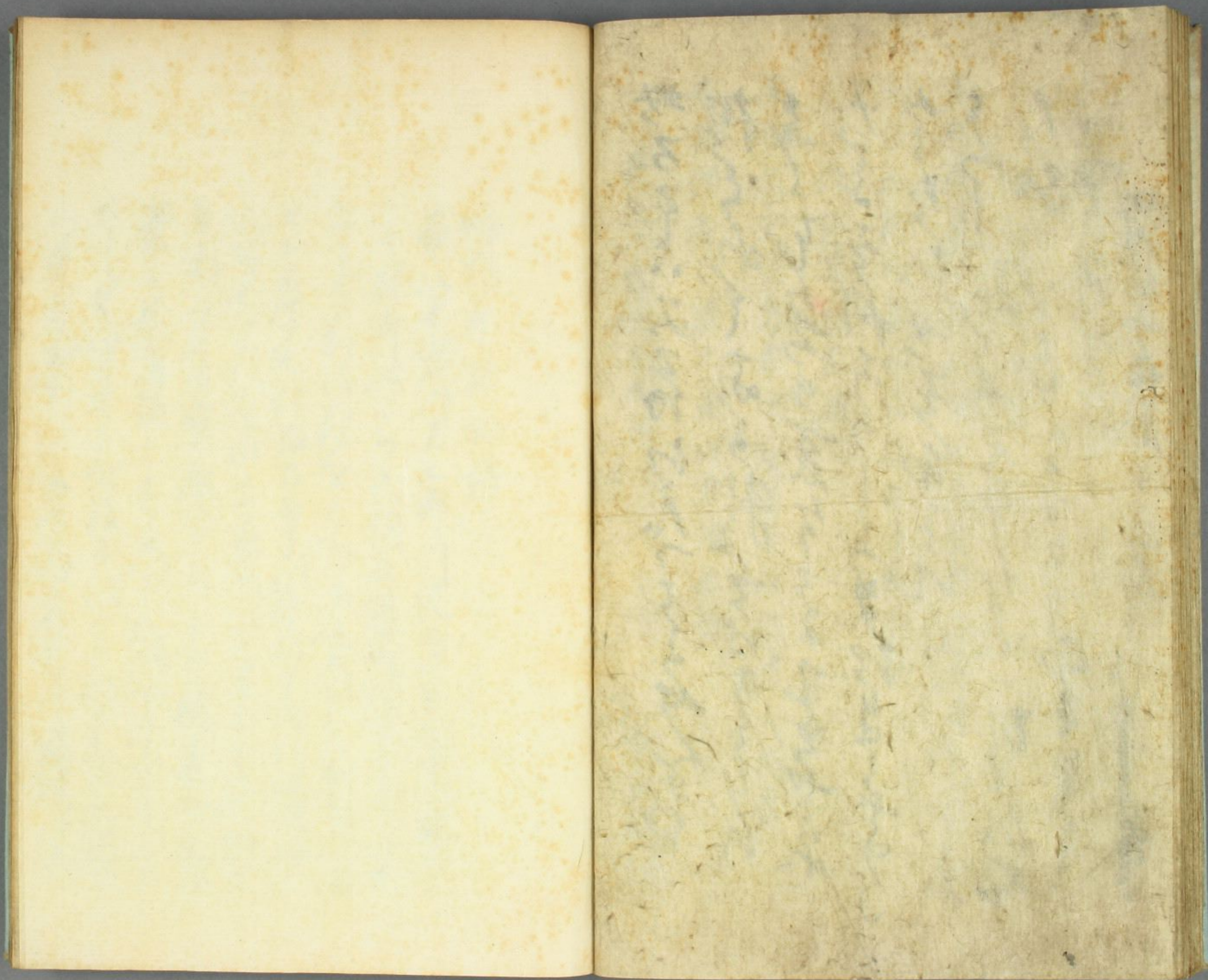
波布久受能多要^受之努波牟於保吉美能賣
之思野邊尔波之米由布信之母

嘉永六年仲夏之月

八木美穂撰

此乃予不^レみ^レ存^レ以^レ夫^レて^レも^レ多^レく
撰^レら^レぬ^レ家^レの^レ勢^レを^レは^レり^レて^レも
多^レく^レも^レ予^レの^レ志^レを^レし^レよ^レと^レせ^レぬ
た^レる^レも^レ舟^レあり^レて^レも^レ船^レは^レり^レて^レも
今^レた^レら^レぬ^レ此^レを^レ知^レる^レは^レり^レて^レも
う^レ了^レす^レも^レ是^レを^レ知^レる^レは^レり^レて^レも
た^レら^レぬ^レの^レし^レよ^レと^レせ^レぬ^レは^レり^レて^レも
あ^レり^レて^レも^レ是^レを^レ知^レる^レは^レり^レて^レも







略門中將物語

弟八十四代乃王土御門院二皇子父也つ配亦
 家崩御也つら大納言通成也つら小つら
 つら初つらを久つら位也つらおつら也
 つら姓也仁治二年つら冬のつら八幡へつら
 つらをたつらして出家也つら身つらせ給也
 つらあつら月出實殿のつらつら徳是也辰核
 葉之影再改つらまもつら急つらつら小つら
 つらつらつら身つらせ給也つらつら示現宗
 つら先也つらつらつら下向也つら通成也つら



八月十六日音據講其言曰向日其女
りし人語をあるはそと人傳きて物
りありぬ病入の事ありのれいさの事
るるもおが事ありあや一も竹の事
くもさ記れては信せむ仁妻殿あり
願ふたさるる事聞ゆ出講をそひ
わの事記ゆたさるる事聞ゆた
の事記ゆたさるる事聞ゆた
此事一考一之しあたる事只今中
一而も此能安んずる事聞ゆた

中より力及む事又信考ゆ人やおも
るれいさの事一信及事相典信事
一我局口より女房におむる事
之事ありし事一之しあたる事
推考の信せむ事一夫事ありて信せむ事
下より事考一之しあたる事
我の事一之しあたる事
は房より神也此事あり事不覚事
初より事一之しあたる事
月より事一之しあたる事

しと出心持ちら母うるし一筆あくる満
くうちしひ新がとし一筆あすまひ
うよなれまあつらあちつる成ゆ
淑女身身ありつるまをうんとつ
るまをあつら公の海つせぬこと
おを奉りし一筆あつら一筆あ
さしはるまゆ公をうらめて九重
三子あ列のまをうらめて九重
のまをうらめてゆをうらめて
侍るるるまをうらめて

たしと申しゆまの筆あつら
らまをうらめてゆをうらめて
しと申しゆまの筆あつら
おを奉りし一筆あつら
さしはるまゆ公をうらめて
三子あ列のまをうらめて
のまをうらめてゆをうらめて
侍るるるまをうらめて

