

利
特別
へ4
1284





門八4
孫1284
卷



帝王

親王

執政

大臣



大納言

中納言

參議

散二三

諸王

四位

五位

以下

帝王附尊以歌之次第載之

光明院 新拾拾九箇 法皇御製

後嵯峨院 新拾拾三箇 新後拾二 新續八

龜山院 新拾五 新後拾二 新續二

後宇多院 新拾八 新後拾四 新續二

後鳥羽院 新拾拾三 新後拾七 新續拾六

伏見院 新拾拾八 新後拾拾 新續四

花山院 新拾六 新後拾三 新續二

宇多院 新拾 三、
立子院

新後拾 三、
日

新續 七、
日

後光嚴院 新拾 拾七、
御製

新後拾 拾、
後光嚴院

新續 七、
日

後伏見院 新拾 二、

新後拾 三、

新續 一、

崇光院 新拾 八、
院

新後拾 拾一、
大天皇

新續 四、
崇光院

後二條院 新拾 八、

新後拾 八、

新續 二、

花園院 新拾 拾六、

新後拾 六、

新續 一、

順德院 新拾 六、

新後拾 九、

新續 拾三、

土御門院 新拾 八、

新後拾 六、

新續 拾一、

崇徳院 新拾 二、

新後拾 五、

新續 四、

後醍醐院 新拾 拾、

新後拾 五、

新續 四、

醍醐天皇 新拾 三、

新後拾 三、
延喜御製

新續 一、
日

二條院 新拾 三、

新後拾 三、

新續 一、

聖武天皇 新拾 三、

新後拾 三、

新續 一、

圓融院 新拾 三、

新後拾 三、

新續 一、

村上天皇 新拾 三、

新後拾 三、
天曆御製

新續 一、
日

三條院 新拾 三、

新後拾 三、

新續 一、

光嚴院

新後拾

新續

白河院

新後拾

冷泉院

新續

朱雀院

新續

右帝王政自古今至新十載十八代集內載之既見作者部類
舊本故今唯記新拾遺新續古今三代集所載之政教而其
系譜等畧之親王以下諸部皆依之

新拾

元正天皇

天武孫

新拾

仁明天皇

暲天皇帝第二子

新拾

新後拾

後圓融院

後光嚴院長子

新續

新續

後小松院

後山融院長子

新續

後花園院

後小松院養子
實後崇光院子

新續

後龜山院

後醍醐才五皇子義良親王才三子
熱成王自吉野降有尊号

新續

十三

御製

二拾六

拾二

全上

四

親王

新拾

二品法親王覺明

新拾

六首

新後拾

新續

三

入道二品親王道明

新拾

二

新後拾

新續

三

彈正尹邨首親王

新拾

二

新後拾

新續

八日

入道二品親王法守

新拾

七

新後拾

新續

二

忠房親王

新拾

二

新後拾

新續

八

中務卿具平親王

新拾

三

新後拾

新續

三

入道二品親王覺譽

新拾

七

新後拾

新續

八

入道二品親王尊山

新拾

二

新後拾

七

新續

八

入道親王尊道

新拾

四

新後拾

二

新續

一

二品法親王寬尊

新拾

三

新後拾

四

新續

五

中務卿宗尊親王

新拾

七

新後拾

一

新續

十

邨世親王

新拾

二

新後拾

新續

三

入道二品親王道明

新拾

二

新後拾

新續

三

二品法親王覺性

新拾

三

新後拾

新續

三

貞教親王

新拾

三

新後拾

新續

三

二品法親王兼覺 新拾

新後拾

新續

二品法親王守覺 新拾

新後拾

式部卿久明親王 新拾

新後拾

二品法親王慈道 新拾

聖尊法親王 新拾

新後拾

新續

兵部卿元良親王 新拾

新後拾

深守法親王 新拾

新後拾

新續

式部卿恒明親王 新拾

新後拾

全仁親王 新拾

靜仁法親王 新拾

新後拾

新續

二品法親王尊胤 新拾

新後拾

新續

澄覺法親王 新拾

新後拾

新續

雅成親王 新拾

新後拾

新續

入道親王道覺 新拾

新後拾

惟明親王 新拾

新後拾

新續

中務卿廣平親王 新拾

新後拾

新續

日本載僧正部

大宰権師敦道親王

新續

入道親王尊快

新續

右見舊本

式部卿敦賢親王

新拾 三条院子

新後拾

覺増法親王

聖護院後光嚴院子

新後拾

垣叻法親王

円満院深草院子

貞成親王

後宗院家仁親王子

采仁親王

大通院宗光院子

新後拾

一品法親王光仁

妙法院天台座王
後光嚴院子

新後拾

入道一品親王永明

御室後光嚴院子

新後拾

二品法親王奉道

後二条院才五木寺宮
世平親王子後小松院子

新後拾

義仁法親王

光嚴院子住梅尾

新後拾

二品法親王道朝

下河原宮
上京院 後円融院子

新後拾

二品法親王道深

後高倉院子
号因田院所室
又光臺院

新後拾

執政

新拾 藤冬平 後照念院園白太政大臣 新拾 九首 新後拾 新續

藤冬道 法性寺入道前園白太政大臣 新拾 九三 新後拾 新續

藤冬道 山光院入道前園白太政大臣 新拾 二二 新後拾 新續

藤良經 後京極權政前園白太政大臣 新拾 八八 新後拾 新續

藤内經 芬陀利苑前園白内大臣 新拾 三三 新後拾 新續

藤良基 後福光園權政前太政大臣 新拾 十三 新後拾 新續

新後拾遺四季部内侍者称太政大臣良基公也按公郡補任康曆三年七月廿五日良基公任太政大臣云云此真四季部永德二年奏覽以年四月十日良基公按政雜春以下者

永德三年三月廿日奏覽故載良基公政則称按政下

藤道嗣 後深心院前園白大臣 新拾 七九 新後拾 新續

藤基嗣 後園屋前園白大臣 新拾 四四 新後拾 新續

藤道家 光明寺入道前權政大臣 新拾 二二 新後拾 新續

藤經光 後教恩院入道前園白大臣 新拾 二二 新後拾 新續

藤實經 後一條院前園白大臣 新拾 二二 新後拾 新續

藤經通 後芬院利老院前園白大臣 新拾 三三 新後拾 新續

新拾遺集内称前園白大臣者数所存之其名下近衛九余而家名有小書近衛者道嗣九条者經教也但有小書家名者以撰集之比称前園白

左大臣者考補任前道詞經教之外又有經通仍知左後芬院利院

藤原經

為一人也
因屋入道前撰政大臣

新拾

新續

藤原實

普光園入道前園白大臣

新拾

新後拾

新續

藤原實

洞院撰政前大臣

新拾

新續

藤原基

近衛園白前大臣

新拾

新續

藤原實

後法性寺入道前園白大臣

新拾

新續

藤原平

照光院前園白大臣

新拾

藤原道

後光明照院前園白大臣

新拾

新後拾

新續

藤原經

後光明峯寺前撰政大臣

新拾

新後拾

藤原忠

廉義公

新拾

藤原教

忌院前撰政大臣

新拾

新後拾

藤原伊

謙德公

新拾

新後拾

藤原基

淨妙寺園白前大臣

新拾

藤原實

清慎公

新拾

新續

藤原平

因本前園白大臣

新拾

藤原經

後楠熊前園白大臣

新拾

新續
前園白

新後拾
後播磨為國本國白家平一胃經忠之由正代大臣名集有之梅系尚
經忠又号壻川因茲同人相定早經忠者既載于日本執政内

藤道長

法成寺入道前撰政大臣

新後拾

新續

藤師實

京極前園白大臣

新後拾

新續

右見舊木

是心院入道前園白大臣

新拾

大山將
師良

新續

是心院入道
前園白

藤師良二条 大政大臣良基公男

後忌院前園白大臣

新拾

雅大綱言
忠基

新後拾

前園白
九条

新續

藤忠基各条 後報恩院園白經教公五男

新後拾

後香園院入道園白前大臣

新後拾

前園白
大臣

新續

園白前大臣
後香園院
入道園白

藤師嗣二条 後福光園撰政良基公男

成恩寺園白前大臣

新後拾

雅大綱言
經忠

新續

成恩寺
園白前大臣

藤經嗣 後芬院利基園白經通公男

新續
前撰政大臣

新續

藤兼良号後成一
恩寺 成恩寺園白經嗣公男

園白前大政大臣

新續 三

藤持基

号後福 二条
昭院

福照院園白滿基公男

前園白九大臣

新續 四

藤滿輔

元下教
又改家号後 九条

後報恩院園白經教公男

福照院園白九大臣

新續 三

藤滿基

二条

後香園院園白仰嗣公男

大臣

新拾
藤實重

後西園寺入道前大政大臣

新拾 三前

新後拾 七

新續 三

藤實重

三條入道前大政大臣

新拾 三

源義詮
源義詮日本我參謀部

室齒院贈九大臣

新拾 十三、推大納言

新後拾 十九、室齒院

源尊成

等持院贈九大臣

新拾 十七

新後拾 十八

新續 十三

藤云能

大炊御門右大臣

新拾 三

新後拾 一

新續 一

藤實重

山階入道前九大臣

新拾 三

新後拾 四

新續 二

源通光

後久我大政大臣

新拾 四

新後拾 三

新續 六

藤原家
衣笠前内大臣
新拾
新後拾
新續

藤基家
後九條前内大臣
新拾
新後拾
新續

藤内家
一條内大臣
新拾

藤公賢
中園入道前大政大臣
新拾
新後拾
新續

藤實定
後德大寺内大臣
新拾
新後拾
新續

藤公忠
後押小路前内大臣
新拾
新後拾

藤實
後八條入道前内大臣
新拾
新後拾

藤長實
贈九大臣

藤公相
冷泉前大政大臣
新拾
新後拾
新續

藤實
常盤井入道大政大臣
新拾
新後拾
新續

藤公經
西園寺入道前大政大臣
新拾
新後拾
新續

藤公清
三條入道内大臣
新拾
新續

藤實房
後野宮前内大臣
新拾
新後拾

源通相
千種入道前大政大臣
新拾
新後拾

藤經顯
後勸修寺前大政大臣
新拾
新後拾
新續

藤實
後常盤井前右大臣
新拾
新後拾
新續

新拾遺集撰集之次為內大臣者藤實後兩人也雖史定而此集未覽者
 貞治三年四月十日之實夏者同年二月十九日辭退也以集之所前內大臣有
 之而實夏也又實後者日年三月十日任內府奏覽以常職也故議定早

源通顯

如法三寶院入道內大臣 新拾

新後拾

源實朝

鎌倉右大臣 新拾

新後拾

新續

藤賴實

六條入道前大臣 新拾

新續

藤實衡

西園寺內大臣 新拾

藤實衡

後三條前內大臣 新拾

新後拾

新續

源師房

土御門右大臣 新拾

源有房

六條內大臣 新拾

新後拾

新續

藤云頭

今出河前右大臣 新拾

藤實行

八條前大臣 新拾

源善成源善成

四辻入道前大臣 新拾

左中將善成
四辻入道前

新後拾 前大納言善成

藤師信

後花園院內大臣 新拾

新後拾

新續

藤實春

後山本前大臣 新拾

新後拾

藤公教

三條內大臣 新拾

八條大政大臣實行三男教之十載集後三條內大臣續後撰集雖其後字為同由
 見同本然則新拾遺集作者又為同前歟

藤實妻曰本我大綱言部

後山階前大臣

新拾

前大臣實

新後拾

後階前

新續

前公秀

八條入道内大臣

新拾

入道前同

新續

新拾遺之内一首称入道前内大臣者无之以此时内府入道者藤公秀也虽然同集所載八条入道内大臣又公秀也同人異称不富然百新于我有入道内大臣是為公秀之因茲之所載之

藤公等

山本入道前大政大臣

新拾

新後拾

源通成

土御門入道前内大臣

新拾

新後拾

藤良平

醍醐入道前大政大臣

新拾

新後拾

藤仲德

花山院内大臣

新拾

新續

西宮前九大臣

新拾

新後拾

三條入道前内大臣

新拾

堀河右大臣

新拾

新續
藤定方

三條右大臣

新續

藤為元
恒德公

新續

錄院入道前大臣

新續

九條右大臣

新續

錄院前大臣

新續

右見高木

中院前大臣

新拾

源通成

右大將通方一男

苑山院入道前大臣

新拾

藤忠惟

大納言忠宗御一男

称名院入道前大臣

新拾

推中納言
公豊

新續

称名院入道
前大臣

藤公豊

後八条内大臣實純公男

新後拾
鹿苑院入道前大臣

新後拾

丁九、
九下
新續

鹿苑院入道
前大臣

源義滿

宝篋院贈九大臣義詮公男

後三條入道前大臣

新後拾

新續

藤實冬

後押小路内大臣公忠公男

瑞雲院贈九大臣

新後拾儀三司

新續瑞雲院贈九

藤兼總廣橋

權大納言光葉卿男

後融院外祖

野宮入道兼内大臣

新後拾

儀同三司資

新後拾凡馬

新續權中納言資教

藤資教号受 樂院

日野 大納言時光卿男

應永此准大臣有資字之在藤資國西人雖然
新續古今亦詞書永和三百年百首以公卿神任考其年齡資國者
永和三十二年工歲欲從為幼稚也 資教者古歲欲因茲資教

後大政大臣

内大臣

新後拾号

藤實時号野宮 大政大臣

後野宮内大臣公男

久世入道兼大政大臣

新後拾權大納言 具通 新續久世入道 兼大

源具通

十種相回通相一男

後前内大臣 儀同三司實

新後拾

新續

藤實音

正親町三条

八条内大臣公秀公三男

新續 九大臣

源義教号普 廣院

鹿園院義滿公男

前右大臣

文一量又一克

新續

藤公冬

号後白河
右大臣

後三條入道實冬公男

新續

養德院贈左大臣

源滿詮

号小
川殿

宝篋院贈左大臣義詮公男

新續

勝定院贈大政大臣

源義持

鹿花院入道大政大臣義滿公二男

新續

紹免院贈内大臣

藤公雅

三條實躬末大納言實典公男

新續

儀同三司

藤兼宣

法名
常寂

權大納言仲光公男

新續

後今出河前左大臣

藤公行

今出河右大臣實直公男

新續

後野宮入道前大政大臣

藤公俊

德大寺野宮大政大臣實時公男

新續

入道前内大臣

号西山入道内大臣

藤滿香

洞院實隆末大納言實信公男

但云定行也

後執政
右大臣

藤房平
号後昭光
院園白

後心院右大臣冬家曾

新續

大納言

新拾
前大
藤為成
新拾
拾九前

新後拾
拾百

新續
拾三

前大
藤實教
新拾
拾二

新後拾
拾三

新續
拾四

藤為定
新拾
拾六

新後拾
拾七

新續
拾五

藤齊信
新拾
拾一

新後拾

新續
拾六

藤師賢
新拾
拾三

源師賴
新拾
拾二

新後拾

前大
藤為家
新拾
拾一

新後拾
拾五

新續
拾七

前大 藤為世

新拾 八八

新後拾 五

新續 三

前大 藤經純

新拾 七

新後拾

新續 七

前大 藤為兼

新拾 八

新後拾

新續 三

前大 藤俊光

新拾 二

新後拾

新續 才大 三

前大 藤基良

新拾 一

新後拾 一

新續 才大 一

藤公宗

新拾 中宮大夫

新後拾 三

才曰木哉四位部 藤為遠

新拾 右兵衛督

新後拾 才大 八

新續 口 三

源經信

新拾 三

新後拾 三

新續 四

前大 藤公蔭

新拾 八

新後拾 三

新續 三

前大 藤忠香

新拾 五

前大 源延光

新拾 一

新後拾 三

新續 三

前大 藤俊定

新拾 二

新後拾 三

新續 三

前大 藤實躬

新拾 三

新後拾 三

新續 三

前大 藤實名

本名藤原 新拾 前奉法

新後拾 三

新續 三

前大 藤云實

新拾 三

新後拾 三

新續 三

前大 藤云任

新拾 三

新後拾 三

新續 三

源通具

新拾

新後拾

新續

藤公明

新拾

新續

藤隆房

新拾

新後拾

新續

藤公敏

新拾

新後拾

新續

藤忠良

新拾

新後拾

新續

藤資季

新拾

新後拾

新續

藤行成

藤成通

新拾

新續

藤資明

新拾

新後拾

新續

藤公通

新拾

新續

源雅言

新拾

新後拾

新續

藤長家

新拾

新續

藤良放

新拾

新續

藤長雅

新拾

新續

藤顯朝

新拾

新續

藤隆季

新拾

新續

前大

藤資名

新拾

新後拾

前大

源宗明

新拾

新後拾

前大

藤伊平

新拾

新續

新後拾

大伴旅人

新後拾

新續

藤朝光

新後拾

新續

藤隆親

新後拾

新續

新續曰本我中納言部

藤重資

新續

源重光

新續

前大

藤公泰

新續

前大

藤経通

新續

前大

藤兼宗

新續

前大

藤實家

新續

藤師氏

新續

前大

藤忠嗣

新續

前大

藤實冬

新續

前大

藤忠信

新續

藤放良 前大

新續

右見旧本

藤房經 新拾 前大

新拾 因白經通公男

藤良冬 前大

新拾 入道因白兼基公男

藤宣明 前大

新拾 參議經房卿男

新續

藤公時 新後拾 前大

新拾 後入道内大臣實通公男

新續

藤忠光 新後拾 前大

新拾 推大綱言實明公男

新續

藤經任 新續 前大

前大綱言為經公男

新續

藤為伊 前大

推中綱言為秀公男

新後拾

新續

藤仲光 前大

瑞雲院贈左大臣總算

新後拾

新續

藤親雅 前大

推中綱言宗定卿男

新後拾

新續

藤公兼

右大臣實俊公二男

新後拾

藤宗實 後石天下

前内大臣冬信公男

新後拾

藤放嗣 前大

前因白經放公二男

新後拾

藤公保 後因大臣法隆院空号後法隆院

中綱言實清公男
實入道内大臣公男

新續

才大

源義嗣

鹿丸院義滿三男

新續

才大

藤隆直

推大納言隆直男

新續

才大

藤實量

右大臣公光公男

新續

才大

藤公種

推大納言實名孫男

新續

才大

藤滿親

大納言親雅孫男

新續

才大

藤實威

大政大臣公俊公男

新續

才大

藤公名

右大臣實永公男

新續

藤實秀

同院
推大納言公仲男

新續

才大

藤實秋

推中納言公勝孫男

新續

才大

藤實宣

前參公時孫男

新續

藤基冬

推大納言良公男

新續

藤資廣

推大納言資藤三男

新續

才大

藤資藤

一品忠光孫二男

新續

才大

藤經豐

推大納言經皇孫男

新續

才大

源通守

推大納言通成孫男

新續

中納言

新拾 藤為藤

新拾 廿七、

新後拾 廿七、

新續 二、

新中 藤定家

新拾 廿六、

新後拾 廿八、

新續 廿九、

新中 藤為相

新拾 廿、

新後拾 二、

新續 四、

新中 藤通俊

新拾 二、

新續 三、

新中 江匡房

新拾 四、

新後拾 六、

新續 四、

新中 藤公雄

新拾 十三、

新後拾 五、

新續 七、

新中 藤為明

新拾 十一、

新後拾 二、

新續 十一、

前中四本載敬三位部
藤為秀

新拾 三
前系後

新後拾 二
前中

新續 三
口

源有光

新拾 三

前中四本載敬三位部
藤雅孝

新拾 五

新後拾 二

新續 三
口

源具行

新拾 二

新續 二

前中
藤基成

新拾 二

新後拾 二

藤長方

新拾 二

藤家持

新拾 二

新後拾 二

新續 二

平宗經

新拾 二

藤實任

新拾 三

新後拾 二

新續 二

前中四本載敬三位部
藤定宗

新拾 三
前系後

新後拾 二
前中

新續 三
口

藤定頼

新拾 三

新後拾 二

新續 三

藤祐家

新拾 三

才中
藤俊忠

新拾 三

新續 三

才中四本載敬三位部
藤時光

新拾 二

新後拾 二

才中
藤高定

新拾 二

藤兼輔

新拾 三
才中

新後拾 三
才中

源有忠

新拾

新後拾

新續

藤隆長

新拾

新後拾

新續

藤冬定

新拾

新後拾

新續

藤基隆

新拾

新後拾

新續

源資平

新拾

新後拾

新續
梅家儀

藤為重

新拾

新後拾

新續

藤季雄

新拾

新後拾

新續

藤實前

新拾

新後拾

新續

藤定資

新拾

新後拾

新續

藤為經

新拾

新後拾

新續

藤實遠

新拾

新後拾

新續

藤資宣

新拾

新後拾

新續

藤敦忠

新拾

新後拾

新續

源師時

新拾

新後拾

新續

藤朝忠

新拾

新後拾

新續

藤為忠

新拾

新後拾

新續

前中果我敷三位部中納言遠雄是河部有同右

前中四木我敷三位部

前中

前中
藤原為重

前中

前中

前中

前中

前中

前中

前中

前中
藤原為重

前中

前中

前中

前中

前中

前中

前中

前中

前中

前中

前中

前中

新後
藤公倫

新續

源資綱

新續

源國信

新續

前中
源雅兼

新續

藤家房

新續
中宮大夫

藤頭賴

新續
民部卿

右見舊本

新拾

源親光

推中納言光忠郷男新拾

新後拾

藤資康

大納言時光男
永治三月
兼左衛門

新後拾

右三三
極察伴
三三三

前中

藤公勝

前推大納言我郷男

新後拾

前中

藤經重

内大臣頭公男

藤雅縁

從三位雅家郷男

新續
几

新續

藤雅世

于石雅清政雅

中納言雅縁郷男

新續
十八

藤文範

各議元各郷二男

新續
一

藤實雅

紹元院贈内大臣雅云男

新續
三

才中 藤家

推大納言仰賢卿男

新續

才中 藤宗重

前推中納言冬定男

新續

才中 平範輔

從三位左馬頭親輔男

新續

源保光

中務卿三品代明親男

新續

才中 藤定嗣

按察使光親卿男

新續

才中 藤實清

推大納言公時卿男

新續

才中 藤宗純

推中納言宗宣本名宗量

新續

才中 藤經家

推中納言定賴卿男

新續

公時

新續古今集作者推大納言公時是大臣實經二男既載大納言部
又別有才中納言云蓋是同人歟不審相考之實純子公時者此撰
集以永德三年大納言當藏之蒐畢然時當集不可祇中納言
則可為別人仍載於此但中字誤歟然諸本皆如元又見
諸家系譜中有曰滋野井大納言實國男公時者為推中納言
則此人歟但公卿補任實國子前參議公時兼元三出家
三不任中納言如何難定

才中 藤宗泰

推中納言宗重卿男

新續

才中 藤宗宣

本名宗量改一宣
推中納言宗卿男

新續

藤經成

大綱言經豐郷男

新續

源重有

從二位經有男

新續

藤為行

前權中納言為郷男

新續

參議

新拾

藤雅經

新拾 二首

新後拾 三

新續 七

前參

藤為實

新拾 三

新後拾 三

新續 四

前參

藤放長

新拾 三

新後拾 三

新續 四

前參

藤基氏

新拾 九

新後拾 四

新續 四

前參

藤為嗣

新拾 二

新後拾 二

前參

藤經宣

新拾 二

新後拾 二

新續 五

新拾 三

新後拾 三

前參 藤家親 新拾

前參 藤行忠 新拾 從三位

藤教定 新拾 右衛門督

前參 藤宇合 新拾 式部

前參 源敦有 新拾 新後拾

前參 源彦良 新拾

新後拾 源具氏 新拾 右近中將 新後拾

新後拾 藤忠定 新後拾

前參 藤能清 新後拾

新後 菅為長 新續

藤親隆 新續

藤親隆 新續 右衛門督

藤脩範 新續 左衛門督

藤忠基

右見 舊本

新後拾 藤永行 新續 藤原永行

參 藤永秀男

新後拾

新續 前參

新後 藤定親

大納言滿親卿男

新續 九區將

藤教經

從一位良教卿二男

新續

前參 藤行俊

前參議行忠卿男

新續

菅長遠

式部大博秀長卿男

新續

前參 源通敏

本名通清政通
三條坊門通成未

新續

藤家豊

權中納言教貞卿男

新續

藤季尹

從三位家尹卿男

新續

散三位

新拾 源賴政

新拾 二首

新後拾 二

新續 四

正三 藤知家

新拾 二

新後拾 二

新續 六

藤家隆

新拾 二

新後拾 二

新續 五

藤為親

新拾 二

新後拾 二

新續 四

藤俊成

新拾 皇太后宮大夫

新後拾 九

新續 五

藤顯輔

新拾 九宗大夫

新後拾 二

新續 四

藤行家

新拾 九

新後拾 四

新續 三

藤為教

新拾 前石兵衛

新後拾 日

賀茂氏久

新拾

新續

藤為信

新拾

新後拾

新續

源直義

新拾 九兵衛

新後拾 日

新續 前九

源顯仲

新拾 神祇伯

新後拾 日

新續 日

藤高遠

新拾 大守大武

新後拾 日

新續 日

藤顯季

新拾 修理美

新續 日

藤隆教

新拾

新後拾

新續

藤經有

新拾

新續

藤賴輔

新拾 刑部卿

新續 日

藤重家

新拾 大守

新後拾 日

新續 日

藤有家

新拾 大守

新後拾 日

新續 日

藤雅家

新拾 藤原雅家

新後拾 日

新續

藤為理

新拾

新後拾

新續

藤隆博

新拾 大守

新後拾 日

新續 大守

藤經朝

新拾

新後拾

新續

正三

四本載五位部

一三

一三

一三

一三

二

三

二

一

四

二

一

二

一

二

四

二

四

二

二

一

一

二

一

二

三

三

一

四

一

二

三

一

四

二

三

四

菅長綱

新拾 大藏

新後拾 大藏

新續 大藏

正三 祝部成國

新拾 大藏

新後拾 大藏

藤範兼

新拾 刑部

新後拾 刑部

新續 刑部

正三 藤行能

新拾 刑部

新後拾 刑部

新續 刑部

正三 藤經家

新拾 刑部

新後拾 刑部

新續 刑部

冬三 大中輔親

新拾 刑部

新後拾 刑部

新續 刑部

藤教定

新拾 石兵衛

新後拾 石兵衛

新續 石兵衛

教定有同名有而新後拾遺新續古今詞書或建長之年号或中務卿宗尊親王家百首...彼時蒞者參改雅任口男教定相應既見日本但新拾遺

哥一首右兵衛督有異說雅任男教定者不任右衛門督又有右中將教賴朝臣男教定者是任右衛門督矣雅任男教定者大藏載於此

藤為繼

新拾 大藏

新後拾 大藏

源行宗

新拾 大藏

新後拾 大藏

賀茂教

新拾 神

度會常昌

新拾 神

正三 藤季經

新拾 神

藤隆朝

新拾 侍從

正三 藤有範

新拾 侍從

藤經尹 新拾

津守國量 新後拾

菅長胤 新後拾

藤忠胤 新後拾

藤範宗 新續

藤經家

散三位之中藤經家名同者新續古今言詞書後及卷前内大臣
基家評合之、茲基家男經家相定畢

高階重經

新續 大前

藤季能

新續

藤伊成

新續 侍從

藤家衡

新續

藤成家

新續 兵部

藤保季

新續

藤重氏

新續

藤公衡

新續 大前

右見舊本

新傳 祝部成清

正三 戶部祝部成保男

新拾

新續

藤雅宗

本名雅光後還本名
前參法正位雅孝鄉男

新拾

賀茂脩久

松下神立雅久男

新拾

賀茂俊
新續拾口新續口

新後拾 藤為致

長良末葉中務大南為量男

新後拾

新續拾口新續口

賀茂定久

忠久男

新後拾

正三 卜部兼熙

神祇大副兼典子

新後拾

新續拾口新續口

菅秀長

兵部卿長調子
永延三年
長良末葉中務大南為量
孫正三位為致男

新後拾

新續拾口新續口

正三 藤為威

長良末葉中務大南為量
孫正三位為致男

新後拾

新續拾口新續口

紀俊長

新後拾

新續拾口新續口

新傳 源義重

新波義將子

新續

藤家尹

内大臣基家末良男

新續

藤成實

正三位親曾鄉男

新續

藤伊定

中將伊長朝臣男

新續

哥詞書弘安百首
神任系圖等為送二位入當郡
彼此伊定為四位故欲當集魚祿朝臣考云鄉

但云神補任正三不當
菅長方

參議長嗣孫正四位下

新續

紀行文

淳嗣子曾送三位豐長子

新續

藤宗長

刑部卿賴恒曾祖父
刑部卿賴輔為子

新續

刑部卿

藤基親

從三位基清卿男

新續

刑部卿

安倍有世

西市正泰也欽
大炊推師泰喜男

諸王

新拾

額田王

新拾

右見奮木

新拾

廉仁王

後二奈院涼邦有親王子
新拾

新倭

直明王

龜山院御末帝繼升殿
滿仁親王子

新續

治仁王

伏通院第子号保光院

新續

四位

新拾

源俊頼

新拾

新後拾

新續

藤隆祐

新拾

新後拾

新續

大中能宣

新拾

新後拾

新續

藤為道

新拾

新後拾

新續

藤光俊

新拾

新後拾

新續

藤隆信

新拾

新後拾

新續

藤清輔

新拾

新後拾

新續

津守國冬

新拾

新後拾

新續

藤通信

新拾

新後拾

新續

源信明

新拾

新後拾

新續

祝部成久

新拾

新後拾

新續

平宣時

新拾

新後拾

新續

藤惟朝

新拾

新後拾

新續

藤信實

新拾

新後拾

新續

祝部行成

新拾

新後拾

新續

在業平

新拾

新後拾

新續

藤為細

新拾

新後拾

新續

藤行輔

新拾

新後拾

新續

惟宗光吉

新拾

新後拾

新續

源有長

新拾

藤雅冬

新拾

平政村

新拾

大中賴基

新拾

平經正

新拾

橋後細

新拾

祝部成茂

新拾

津守國助

新拾

藤仲實

新拾

丹波忠守

新拾

荒木田成忠

新拾

卜部兼直

新拾

新後拾

新續

新後拾

新續

新後拾

新續

新後拾

新續

新後拾

新續

新後拾

新續

新後拾

新續

新後拾

新續

新後拾

新續

新後拾

新續

源家長

新拾

新後拾

新續

祝部行親

新拾

新後拾

源兼成

新拾

新後拾

新續

源邦長

新拾

新後拾

祝部成仲

新拾

新後拾

新續

源成經

新拾

新後拾

平忠度

新拾

平史時

新拾

新後拾

藤實方

新拾

新後拾

新續

藤頼清

新拾

新後拾

賀茂雅久

新拾

新後拾

新續

藤經清

新拾

藤葉清

新拾

源和義

新拾

新後拾

藤為量

新拾

新後拾

荒木由延季

新拾

新後拾

新續

四本秋五位部

平史時

朝臣

賀茂遠久 新拾

新續

賀茂經久 新拾

新後拾

祝部成繁 新拾

新後拾

新續

津守國平 新拾

新後拾

新續

高階宗成 新拾

新後拾

新續

津守國道 新拾

新後拾

新續

藤範永 新拾

新後拾

新續

藤為久 新拾

源顯成 新拾

新後拾

新續

雖為四位宗近不知之朝臣字之由見旧本

平泰時 新拾

賀茂基久 新拾

新後拾回来我丑位部
源賴之

新後拾

新續

源賴春

新後拾

惟宗光

新後拾

平重時

新後拾

曰木祿子惠我九僧那
源基時

藤懷通

小槻匡遠

平宗宣

源親長

津守棟回

藤放行

藤頭仲

藤教雅

源么忠

藤行房

源通能

源具親

藤伊長

加茂杏保

藤頭綱

新後拾

新後拾

新後拾

新後拾

新後拾

新後拾

新後拾

新後拾

新續

新續

新續

新續

新續

新續

新續

新續

新續

新續

度會行忠

藤為忠

藤資隆

源有房

藤為季

橘為仲

江邑衡

藤盛方

藤兼房

中原仰尚

祝部成賢

祝部允仲

源經有

賀茂重保

和氣禮成

中原師光

新續

新續

新續

新續

新續

新續

新續

新續

新續

新續

新續

新續

新續

新續

新續

新續

右見舊本

源義高 新拾

藤俊顯 新拾 中納言俊後孫經世 新後拾

藤左夏 新拾

大中行廣 新拾

藤良尹 新拾 内大臣基家末

藤嗣定 新拾 參議嗣定孫 新後拾

安倍宗時 新拾

藤為邦 新拾 權中納言為秀

源成賢 新拾

惟宗行冬 新拾 惟宗行冬 新後拾

平守時 新拾 比奈久時 鎮倉執推 新後拾

源義將 新後拾 斯波宗家孫高經男 新後拾

藤惟幸 新拾 新後拾

紀親父 新拾 新後拾

新續

新續

多々良義弘 大内弘世二男

新後拾

三

藤資衡

柳原 従一位忠光男

新後拾

三

丹波成忠

新後拾

三

賀茂実宣

新後拾

三

源兼能

新後拾

三

河内守

賀茂清宣

春賀大夫清成子

新後拾

三

源尊宣

新後拾

三

惟宗貞俊

新後拾

三

新續

源満元

細川頼春源満元男

新續

三

法隆寺

藤和雅永

鴨島井 権中納言雅縁卿二男

新續

三

源家俊

新續

三

源持之

細川頼春源満元男

新續

三

藤為衡

権大納言為遠卿男

新續

三

源有宗

新續

三

多々良持世

義弘二男

新續

三

卜部兼致

正二位兼男

新續

三

藤為之

權大納言為平男

新續

藤卯信

九大臣時平孫
權中納言致忠男

新續

源範政

今川上總介泰範男

新續

紀俊豐

新續

中原師鄉

掃部頭師胤男

新續

和氣茂成

從三位實業推初嗣成彦
從三位明成男

新續

藤實勝

中納言實宗孫參後云尚男

新續

源資雅

神祇伯資忠王男

新續

源持康

權大納言顯恭孫俊泰男

新續

源義忠

胤枝

位階不得考之但大藏卿者正位下相當三位
載之章面可變之

五位以下

^{五位}新拾 藤基俊 新拾 _{上首}

^五紀貫之 新拾 _{十三}

^六曾祢好忠 新拾 _二

^六壬生忠見 新拾 _五

^五源道齊 新拾 _四

^五源重久 新拾 _三

藤基任 新拾 _六

新續 _三

新續 _三

新後拾

新後拾

新續 _三

新後拾

新續 _三

新後拾

新續 _三

源仲正 新拾

舊本有同名新拾遺哥一首詞書白河院北面之時云
是三河守源賴經子兵庫及仲正歟

^六壬生忠峯 新拾

新後拾

新續

^五九河内躬恒 新拾

新後拾

新續

^五源順 新拾

新後拾

新續

^五藤長能 新拾

新後拾

新續

^五藤季繩 新拾

新後拾

新續

^五源仲綱 新拾

新後拾

新續

^五大江賴宣

新拾

三

^五平氏村

新拾

三

新後拾

三

新續

三

^五藤盛徳

新拾

四

新後拾

三

新續

三

^五清元輔

新拾

三

新後拾

三

^五大江貞重

新拾

三

^五源頼康

新拾

四

新後拾

四

^五藤為業

新拾

三

^五源深養父

新拾

三

新後拾

三

新續

三

^五源家清

新拾

三

新續

^六紀友則

新拾

三

^五坂上是則

新拾

三

新後拾

三

新續

三

^五平義政

新拾

三

^五藤清正

新拾

三

新後拾

三

^五祝郷成光

新拾

三

新後拾

四

新續

四

^五源光行

新拾

三

新後拾

三

源頼貞

新拾

三

新後拾

三

源師光

新拾

新續

舊本有同名者一人者表濃身源賴同子
至仁安三年右西人之內難變定但新續古今四首之內一首正浩百首有
詞書二首字覺法親王家哥有考年号是大納言師賴子在京夫
師光也其外一首又新拾遺一首同名之內不得考為此人

藤經衡

新拾

藤基世

新拾

藤宗秀

新拾

新後拾

新續

藤行春

新拾

新後拾

平行氏

新拾

新後拾

大江茂重

新拾

新續

藤秀茂

新拾

新續

大江廣房

新拾

新後拾

鴨長明

新拾

新後拾

新續

源高秀

新後拾

平常顯

新後拾

新續

藤長秀

新後拾

鴨祐夏

新後拾

賀茂成助 新拾

三善為連 新拾

藤輔相 新拾

源藤經 新拾

源賴隆 新拾

源貞世 新拾

大江廣秀 新拾

源孝朝 新拾

源信武 新拾

津守國長 新拾

惟守忠貞 新拾

日本稱床昌載九僧那
源時秀 新拾

藤仲文 新拾

源和氏 新拾

源仲教 新拾

藤基隆 新拾

新後拾

新續

新後拾

新續

新後拾

新續

新後拾

新續

新續

新後拾

新續

新後拾

新續

新後拾

新續

新續

藤忠兼
新拾

阿保經賢
新拾

源知行
新拾

中臣祐殖
新拾

源直氏
新拾

藤貞風
新拾

藤基名
新拾

三善資連
新拾

新後拾

新後拾

新後拾

新後拾

新後拾

新後拾

新後拾

新後拾

新續

祝部成任
新拾

藤元真
新拾

源宗氏
新拾

大江經親
新拾

高階重茂
新拾

平貞文
新拾

源賴遠
新拾

平高宗
新拾

新後拾

新後拾

六 平時常
新拾

五 平兼盛
新拾

五 藤高範
新拾

五 藤為顯
新拾

五 藤高光
新拾

五 藤朝村
新拾

五 惟宗忠景
新拾

五 大江高廣
新拾

五 藤成藤
新拾

六 源光正
新拾

五 藤宗遠
新拾

六 大江千里
新拾

六 新後拾 津守經國
新拾

五 大江宗秀
新拾

五 藤行朝
新拾

五 藤泰宗
新拾

新後拾
新續

新後拾
新續

新後拾
新續

新後拾

新後拾

新續

新後拾
新續

新後拾

新後拾

新後拾

新後拾

新後拾

藤藤成

新後拾

搦遠扶

新後拾

津守國基

新後拾

新續

津守國實

新後拾

源直賴

新後拾

藤信良

新後拾

源兼隆

新後拾

藤惟成

新後拾

源季廣

新後拾

新續

藤季長

新後拾

源孝行

新後拾

藤雅顯

新後拾

新續

源雅光

新續

源俊平

新續

大江嘉言

新續

山口重如

新續

^丑 攝則長

^丑 源時清

^丑 藤資忠

^六 源高國

^六 平康賴

^五 藤有高

^五 中臣祐臣

^五 藤基綱

柏秀房

藤道經

荒木田經顯

藤時朝

源親房

右見舊本

^{新拾} 平兼氏

新拾

新續

新續

新續

新續

新續

新續

新續

新續

新續

新續

新續

新續

新續

夕五下阿波守

藤經尹

新拾 日牌 石中女有信二男大子及宗光男

源業氏

新拾 細川賴貞孫八男

源季賢

新拾

平政月時

新拾

平光明

新拾

平重基

新拾

祝部成景

新拾

藤為清

新拾 中綱言為藤郷二男

三善信方

新拾

新後拾

新續

伴固清

新拾

源宗範

新拾

大江忠幸

新拾

高階直直

新拾

藤久長

新拾

祝部成藤

新拾

源基幸

新拾

夕五上遠守同注所

藤政元

新拾

源氏兼

新拾

新後拾

源公信

新拾

祝部成豐

新拾

新後拾

源時朝

新拾

祝部忠成

新拾

祝部尚長

新拾

新後拾

源高嗣

新拾

源氏賴

新拾

吉見彦三良賴宗依賴隆男

新後拾作者同名者但貞治年中新玉津鴻社可合作者源氏賴稱
吉見之、高新拾遺撰集比也仍人相定畢

平貞秀

新拾

新後拾

新續

源賴仲

新拾

清通定

新拾

四部兵部職定係
其未尉殿頭男新後拾

三善直信

新拾

源義春

新拾

新後拾

津守國久

新後拾

源經氏

新後拾

新續

源義禮

新後宗家孫高經男兼將

新後拾

新續

源氏賴

宇多源氏依之末六用時信男

新後拾

為新後拾作者由是系又新拾遺作者有同名委細載之

源賴元

細川賴春男

新後拾

新續

津守國貴

新後拾

源義則

赤松在津師則祐男

新後拾

源詮政

新後拾

新續

藤雅能

新後拾

平師氏

東常顯男

新後拾

新續

清良兼

正四下良枝孫正五工宗尚男

新後拾

祝部成廣

新後拾

源氏春

細川公賴孫掃部氏男

新後拾

清景實

新後拾

大江氏元

正五下宗秀孫奉父男

新後拾

藤昌家

藤家細知男

新後拾

後參

藤滿親

大綱言親雅子有推大綱言滿親者新古今作者也既載大綱言
部撰新後拾遺時永送比虫為五位年於三三歲歿幼雅也仍為
別人載當部

三善為永

新後拾

紀威家

石山作之卷二男

新後拾

新續

藤政宗

新後拾

源詮直

土波賴清孫直氏男

新後拾

源秀春

三河守四郎九郎尉
依波利直入道直宗孫
土山尉秀宗男

新後拾

藤賴兼

藤藤經

新後拾

三善長康

新後拾

勝部師綱

新後拾

小槻兼治

千宣孫匡遠二男

新後拾

高階宗顯

新後拾

源賴言

新後拾

平光俊

新後拾

新續

新續

源棟義

新波家氏末室男

新後拾

藤清春

新後拾

大江冬時

新後拾

源氏清

山名時氏男

新後拾

祝部行直

新後拾

祝部行藤

新後拾

源詮信

新後拾

藤行詮

新後拾

刑部輔法若律侍
和井小治常賴直末
後理天文直信男

新續

新續

三善賴秀

新後拾

新續

津守量夏

新後拾

藤長倍

新後拾

源賴資

新後拾

祝部成詮

新後拾

藤康行

新後拾

源顯則

新後拾

平直基

新後拾

源氏直

新後拾

橘重吉

新後拾

新續

中臣延朝

新後拾

荒木田經直

新後拾

度會朝勝

新後拾

藤雅親

新續

源持倍

新續

源持元

新續

源滿祐

赤松則祐孫義則男

新續

源時燃

山名時義男

新續

祝部成胤

新續

藤懷國

臣執磨末葉上面親早男

新續

源持賢

細川賴春彦滿元二男

新續

源滿政

赤松則祐孫滿則男

新續

藤資有

大學左有能末葉正平將監基綱男

新續

平氏教

東師氏男

新續

新後後非人

花鳥井

推中細言雅世男

一色

兵部補詮範之男

細川賴元孫滿之男

一祿直号東師
經賢男

一祿直朝棟孫
朝泰男

正平下皇佐官才太進

日野宗

在宗天皇

夕五上

系焉夕四下三

源賴豐

新續

賀茂行久

木林神主基久男

新續

源熈貴

山名氏久遠中務才師氏家男

新續

源賴益

津師宗義彦刑部藤賴元男

新續

藤永能

新續

橘遠房

新續

三善元秀

新續

後權大臣弓連亮院
藤資任

權中納言豐光男

新續

平親清

新續

藤直親

新續

平貞國

伊勢守貞行男

新續

源保綱

新續

後醍醐天皇
紀久成

右衛門少輔之孫男

新續

藤光經

新續

藤元康

新續

藤賴業

新續

張文節

紀行長

行春涼氏了滿行後男

新續

津守國博

新續

賀茂益久

神主久宗男

新續

賀茂夏久

神主季久男

新續

源基之

細川賴春彦兵衛滿之男

新續

藤雅明

新續

後藤權大富

藤公綱

内大臣實雅男

新續

多々良成見

新續

源持春

細川賴春涼滿國男

新續

源放親

新續

津守國豊

新續

三善為種

新續

惟宗行範

新續

祝部成前

新續

三善珍秀

新續

平貞行

伊勢七郎右衛門尉貞信男

新續

橋元告

源業清

藤朝象

言四本南
紀行頼

賀茂秀久

民記蒲行俊二男

加茂社司康久男

新續

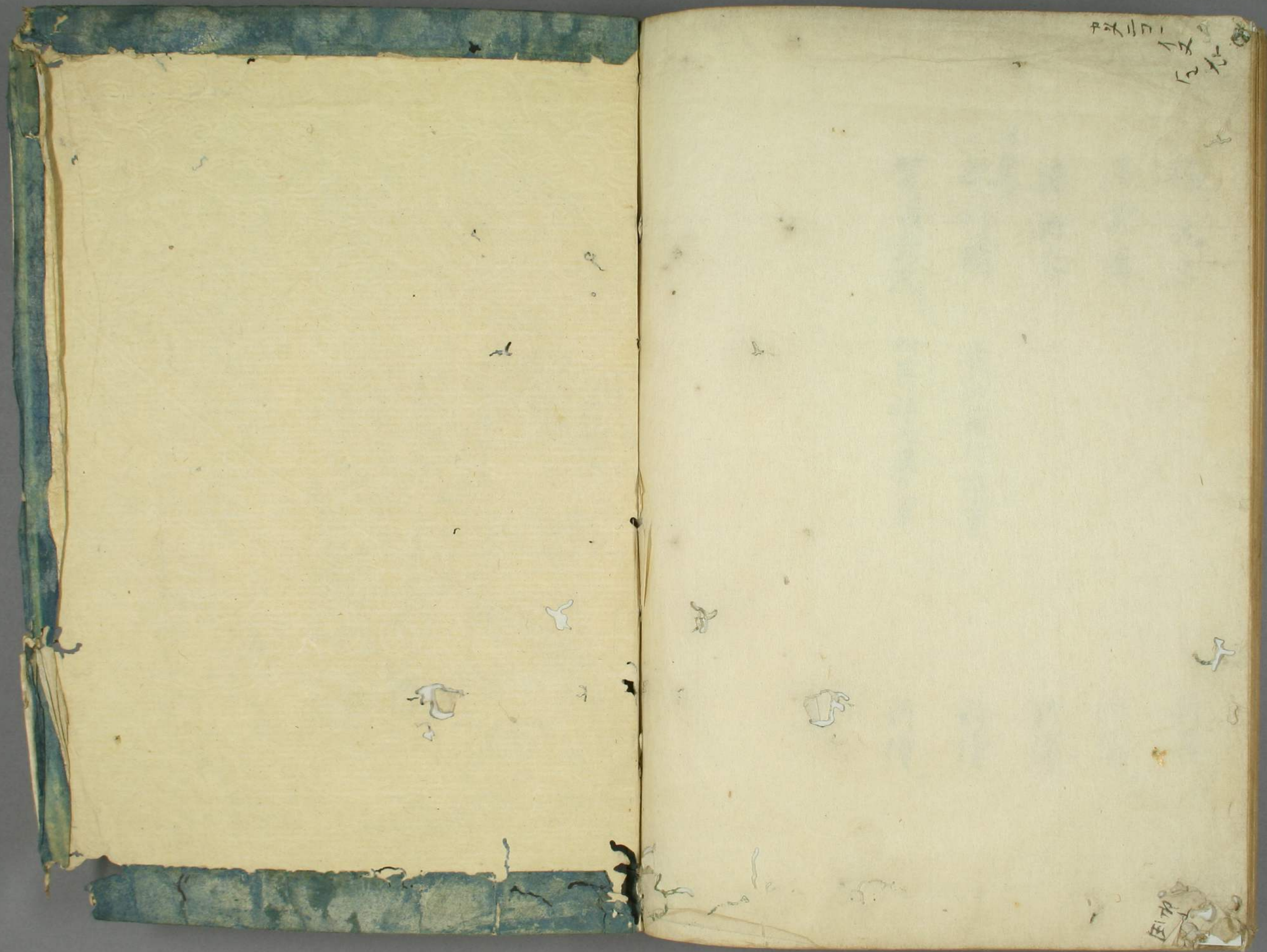
新續

新續

新續

新續

凡



Handwritten markings in the top right corner of the right page, including the characters "三三" and "一七".

Handwritten markings in the bottom right corner of the right page, including the characters "EITA".

