

萬葉集卷第十五

長五首
短二百首
內十首
合三百八首
旋頭三首

天平八年丙子夏六月遣使新羅國之時使

人等各悲別贈答及海路之上慟旅陳思作

歌并ソコニテ當所ウタヒケル誦詠フルウタ古歌コトウタ一百四十五首

贈答歌十一首

秦間滿詞一首

躉還私家陳思歌一首

臨發之時歌三首

利
90
第



乘船入海路上作歌八首

當所誦詠古歌十首

備後國水調郡長井浦船泊之夜作歌三首

風速浦船泊之夜作歌二首

安藝國長門島船泊磯邊作歌五首

從長門浦船出之夜仰觀月光作歌三首

古挽歌

舟比大夫悽愴亡妻挽歌一首并短歌一首

屬物發思歌一首并短哥二首

周防國玖珂郡麻里布浦行之時作歌八首

過大島鳴門而經再宿之後追作歌二首

熊毛浦船泊之夜作歌四首

佐婆海中忽遭逆風漂流著豐前國下毛郡

分間浦追怛艱難作歌八首

至筑紫館遙望本鄉悽愴作歌四首

七夕仰觀天漢各陳所思作歌三首

海邊望月作歌九首

到筑前國志摩郡之韓亭作歌六首

引津亭船泊之夜作歌七首

肥前國松浦郡拍島亭船泊之夜作歌七首

挽歌

到壹岐島雪連宅滿死去之時歌一首并短

歌二首

葛井連子老作歌一首并短歌二首

六鱗作歌一首并短歌二首

到對馬島淺茅浦船泊之時作歌三首

竹敷浦船泊之時作歌十八首

回來筑紫海路入京到幡磨國家島作歌五首

中臣朝臣宅守娶藏部女嫂狹野第上娘子

之時勅斷流罪配越前國也於是夫婦相嘆

易別難會各陳慟情贈答歌六十三首

臨別娘子悲嘆作歌四首

中臣朝臣宅宇上道作歌四首

至配所中臣朝臣宅宇作歌十四首

娘子留京悲傷作歌九首

中臣朝臣宅作守歌十三首

娘子作歌八首

中臣朝臣宅守更贈歌三首

娘子和贈歌二首

中臣朝臣宅守奇花鳥陳思作歌七首

遣新羅使人等悲別贈答及海路慟情陳思

并當所誦詠之古詞

武庫能浦乃伊里江能渚鳥羽具久毛流伎羨

乎波奈禮且古非爾之奴倍之

大船爾伊母能流母能爾安良麻勢波羽具久

美母知氏由可麻之母能乎

君之由久海邊乃夜杼爾奇里多多婆安我多

知奈氣久伊伎等之理麻勢

秋佐良婆安比見牟毛能乎奈爾之可母奇里
爾多都倍久奈氣伎之麻左牟

大船乎安流美爾伊多之伊麻須君都追牟許
等奈久波也可敞里麻勢

真幸而伊毛我伊波伴伐於伎都奈美知敞爾
多都等母佐波里安良米也母

和可禮奈婆字良我奈之家武安我許呂母之
多爾乎伎麻勢多太爾安布麻豆爾

和伎母故我之多爾毛伎余等於久理多流許

呂母能比毛乎安禮等可米也母

和我由惠爾於毛比奈夜勢曾秋風能布可武

曾能都奇安波牟母能由惠

多父夫須麻新羅邊伊麻須伎羨我目乎家布

可安須可登伊波比豆麻多牟

波呂波呂爾於毛保由流可母之可禮杆毛異

情乎安我毛波奈久爾

右十一首贈答

由布佐禮婆比具良之伎奈久伊故麻山古延
豆曾安我久流伊毛我目乎保里

右一首秦間滿

伊毛爾安波受安良婆須敝奈美伊波禰布辛
伊故麻乃山乎故延豆曾安我久流

右一首斲還私家陳思

妹等安里之時者安禮村毛和可禮豆波許呂

母豆佐牟伎母能爾曾安里家流

海原爾宇伎禰世武夜者於伎都風伊多久奈

布吉魯妹毛安良奈久爾

大伴能美津爾布奈能里許藝出而者伊都禮

乃思麻爾伊保里世武和禮

右三首臨發之時作歌

之保麻都等安里家流布禰乎思良受志豆久
夜之久妹乎和可禮伎爾家利

アサヒラキコキテ、クレハムコノタラノ
 安佐妣良伎許藝豆天久禮婆牟故能宇良能
 シホヒノカタニタヅガコユスモ
 之保非能可多爾多豆我許惠須毛
 ヲキモコカカタニニニムヲイナミツマノラ
 和伎母故我可多美爾見牟乎播磨南都麻之良
 ナミタカカニヨソニカモニム
 奈美多加彌與魯爾可母美牟
 ワタツミノオキツシラナミタチクラレテ
 和多都美能於伎都之良奈美多知久良思安
 マラトメラモシマカクルミユ
 麻乎等女等母思麻我又流見由
 ヌハタマノヨハアケヌラシタニウラニ
 奴波多麻能欲波安氣奴良之多麻能宇良爾
 アサリスルタツナキワタルナリ
 安佐里須流多豆奈伎和多流奈里

三ノ八五アタリト云コトナレニ

ヲキヨミノヒカリヲキヨミカミシモノイソノ
 月余美能比可里乎伎欲美神島乃伊素末乃
 ヲラユフナテスワレハ
 宇良由船出須和禮波
 ハナレソニタテルムロノキウタカタモヒ
 波奈禮蘇爾多氏流牟漏能木宇多我多毛比
 サシキトキヲスキニケルカモ
 左之伎時乎須疑爾家流香母
 ニマシクモヒトリアリウレモノニアレヤ
 之麻思父母比等利安里宇流毛能爾安禮也
 ニミノムロノキハナレテアルラム
 之麻能牟漏能木波奈禮豆安流良武

備中國小田郡神島神社

イソノウラマナドヨルニ
ロシク浦ヲ云

和名抄禮奈雅注名河柳無呂

右八首乘船入海路上作歌
 當所誦詠古哥

アヲニヨシナラノミヤコニタナヒケルア
安乎爾余志奈良能羨夜古爾多奈妣家流安
ミノニラクモミレトアカヌカモ
麻能之良久毛見禮杼安可奴加毛

右一首詠雲

○込ハナリコシ必称ニテ他ホヲ用ヒス坎上句モモコソイルニ

アヲヤキノエタキリキロシユタ子マキユニキキ
安乎楊疑能延太伎里於呂之湯種時忌忌伎
ミニコヒワタルカモ
羨爾故非和多流香母
イモカソテワカレテヒサニナリヌレトヒト
妹我素豆和可禮豆比左爾奈里奴禮杼比登
ヒモイモヲワスレテキモヘヤ
比母伊毛乎和須禮豆於毛倍也
ワタツミノタミニイテタルミカマカハタ
和多都羨乃字羨爾伊豆多流思可麻河泊多

延無日爾許魯安我故非夜麻米

右三首戀歌

タニモカルヲトメヲスキテナツクサノノ
多麻藻可流乎等女乎須疑也奈都久佐能野
シマカサキニイホリスワレハ
島我左吉爾伊保里須和禮波

柿本朝臣人磨歌曰敏馬乎須疑也又曰布

禰知可豆伎奴

シロタヘノフチエノサラニイサリスルニマ
之路多倍能藤江能宇良爾伊射里湏流安麻
トヤミラムタヒユクワレヲ
等也見良武多妣由久和禮乎

柿本朝臣人麿歌曰安良多倍乃又曰湏受

吉都流安麻登香見良武

安麻射可流比奈乃柰我道乎孤悲又禮婆安

可思能門欲里伊敝乃安多里見由

柿本朝臣人麿歌曰夜麻等思麻見由

武庫能宇美能爾波余又安良之伊射里須流

安麻能都里船奈美能宇倍由見由

柿本朝臣人麿歌曰氣比乃宇美能又曰可

里許毛能美太禮凶出見由安麻能都里船

安胡乃宇良爾布柰能里湏良牟乎等女良我

安可毛能須素爾之保美都良武賀

柿本朝臣人麿歌曰安美能宇良又曰多麻

母能湏蘇爾

七夕歌一首

月人ヲトコハキキヲヨリトミユ又思フニ月人男ハ月ニ海ノ月ヲ

於保夫禰爾麻可治之自奴伎宇奈波良乎許

藝豆天和多流月人乎登祐

右柿本朝臣人麿歌

備後國水調郡長井浦船泊之夜作歌三首
安乎爾與之柰良能美也故爾由久比等毛我
母久佐麻久良多妣由久布禰能登麻利都礎
武仁旋頭歌也

右一首大判官

海原乎夜蘇之麻我久里伎奴禮杼母柰良能
美也故波和須禮可禰都母

可敞流散爾伊母爾見勢武爾和多都美乃於
伎都白玉比利比豆由賀奈

備後 風速浦船泊之夜作歌二首

和我由惠仁妹柰氣久良之風早能宇良能於
伎敞爾奇里多奈妣家利
於伎都加是伊多久布伎勢波和伎毛故我柰
氣伎能奇里爾安可麻之母能乎

安藝國長門島船泊儀邊作哥五首

夕霧の風ノ巻ルニ位ニ下

イハハシルルタキモト、ロニナクセミノコエヲ
伊波婆之流多伎毛登杼吕爾鳴蟬乃許惠乎
之伎氣婆京師之於毛保由

右一首大石叢曆

夜麻河泊能伎欲吉可波世爾安蘇倍杼母奈
良能羨夜古波和須禮可禰都母

伊蘇乃麻由多藝都山河多延受安良婆麻多

母安比見牟秋加多麻氣比

故悲思氣羨奈具左米可禰比比具良之能奈

久之麻可氣爾伊保利須流可母

和我伊能知乎奈我乃能之麻能小松原伊久

與乎倍豆加可武佐備和多流

從長門浦船出之夜仰觀月光作歌三首

月余羨乃比可里乎伎欲羨由布奈藝爾加古

能古惠欲妣宇良未許具可母

山乃波爾月可多夫氣婆伊射里須流安麻能

等毛之備於伎爾奈都佐布

山際山端別意

和禮乃未夜欲布禰波許具登於毛敝禮婆於
伎敝能可多爾可治能於等須柰里

右挽歌一首并短歌

由布佐禮婆安之敝爾佐和伎安氣久禮婆於
伎爾柰都佐布可毋須良母都麻等多具比且
和我尾爾波之毛柰布里曾等之路多倍乃波
禰左之可倍字知波良比左宿等布毛能乎
由久美都能可敝良奴其等又布久可是能美

延奴我其登久安刀毛柰吉與能比登爾之且
和可禮爾之伊毛我伎世且思柰禮其呂母蘇
且加多思吉氏比登里可毋禰牟

反歌一首

多都我柰伎安之敝乎左之且等妣和多類安
柰多頭多頭志比等里佐奴禮婆

右册比大夫悽愴亡妻歌

屬物發思歌一首并短歌

鏡ニ似有テ
トヲキニ
トハニリ

安佐散禮婆伊毛我手爾麻久可我美奈湏美
津能波麻備爾於保夫禰爾真可治之自奴伎
可良久爾爾和多理由加武等多太牟可布美
奴面乎左指天之保麻知且美乎妣伎由氣婆
於伎敝爾波之良奈美多可美宇良末欲理許
藝且和多禮婆和伎毛故爾安波治乃之麻波
由布左禮婆久毛為可久里奴左欲布氣且由
久敝乎之良爾安我已許呂安可志能字良爾

ナリ
カコ
ナリ
カコ
ナリ
カコ

布禰等米且宇伎禰乎詞都追和多都美能於
和敝乎見禮婆伊射理湏流安麻能乎等女波
小船乘都良良爾宇家里安香等吉能之保美
知久禮婆安之辨爾波多且奈伎和多流安左
素藝爾布奈且乎世牟等船人毛鹿子毛許惠
欲妣柔保等里能奈且左比由氣婆伊敝之麻
婆久毛為爾美延奴安我毛敝流許已呂奈具
也等波夜久伎且美牟等於毛比且於保夫禰

多手六手
僮三則
釧

乎許藝和我由氣婆於伎都奈美多可久多知
伎奴與曾能未爾見都追須疑由伎多麻能宇
良爾布禰乎等杼米豆波麻備欲里宇良伊蘇
乎見都追奈久古奈須禰能未之奈可由和多
都美能多麻伎能多麻乎伊敝都刀爾伊毛爾
也良牟等比里比等里素豆爾波伊禮豆可敝
之也流都可比奈家禮婆毛豆禮杼毛之留思
乎奈美等麻多於伎都流可毛

反歌二首

多麻能宇良能於伎都之良多麻比利敝禮杼
麻多曾於伎都流見流比等乎奈美
安伎左良婆和我布禰波豆牟和須禮我比與
世伎豆於家禮於伎都之良奈美

周防國玖珂郡麻里布浦行之時作歌八首

真可治奴伎布禰之由加受波見禮杼安可奴
麻里布能宇良爾也杼里世麻之牟

イツシカモニムトオモヒシアハシマノヨ
伊都之可母見牟等於毛比師安波之麻乎與
ソニヤコヒムユクヨレヲナシ
曾爾也故非無由久與思乎奈美

モホフ子ニカレフリタテハニキヨキマリフ
大船爾可之布里多豆天波麻藝欲伎麻里布
ノヲラニヤトリカセマシ
能字良爾也舒里可世麻之

和名抄云唐諺云俄柯俄語抄所以擊舟

アハシレミノアハシトキモフイモニアレヤ
安波思麻能安波自等於毛布伊毛爾安禮也
ヤスイモ子ステアカコヒワタル
夜須伊毛禰受豆安我故非和多流

ツクレチノカダノオホク島郡マシマシクモミ子
筑紫道能可太能於保之麻思末志久母見禰
ハコヒレキイモヲキキテキヌ

婆古非思吉伊毛乎於伎豆伎奴

イモカイヘチチカクアリセハミレトアカ
伊毛我伊敝治知可久安里世婆見禮舒安可

ヌマリノノヲラヲミセマシモノヲ
奴麻理布能字良乎見世麻思毛能乎

イヘヒトハカヘリハヤコトイハヒレバ
伊敝妣等波可敝里波也許等伊波比之麻伊

ハヒニツラムタヒコクワレヲ
波比麻都良牟多妣由久和禮乎

クサニククヲタヒコクヒトヲイハヒレマ
久左麻久良多妣由久比等乎伊波比之麻伊

クヨフルニテイハヒキニケム
久與布流末豆伊波比伎爾家牟

過大島鳴門而經再宿之後追作歌二首

巨禮也已能名爾於布奈流門能宇頭之保爾

シノ流
クルトキ水
高クナルヲ
ワツミホト

多麻毛可流登布安麻乎等女杼毛

右一首田邊秋庭

奈美能宇倍爾宇伎禰世之欲比安杼毛倍香
許已呂我奈之夕伊米爾美要都流

熊毛浦船泊之夜作歌四首

美夜故邊爾由可牟船毛我可里許母能美太
禮豆於毛布許登都礙夜良牟

右一首羽粟

安可等伎能伊敵胡悲之伎爾宇良未欲理可
治乃於等須流波安麻乎等女可母

於伎敵欲理之保美知久良之可良能宇良爾
安佐里須流多豆奈伎豆佐和伎奴

於吉敵欲里布奈妣等能煩流與妣與勢豆伊
射都氣也良牟多婢能也登里乎

一云多妣能夜杼里乎伊射都氣夜良奈

佐婆海中忽遭逆風漲浪漂流經宿而後幸

得順風到著豐前國下毛郡分間浦於是追

怛艱難悽惆作歌八首

於保伎美能美許等可之故美於保夫禰能由
伎能麻爾未爾夜杼里湏流可母

右一首雪宅曆

和伎毛故波伴也母許奴可登麻都良牟乎於
伎爾也須麻牟伊敝都可受之且
宇良未欲里許藝許之布禰乎風波夜美於伎

都美宇良爾夜杼里湏流可毛

沖中ノ宣ノ浦

和伎毛故我伊可爾於毛倍可奴婆多未能比
登欲毛於知受伊米爾之美由流

宇奈波良能於伎敝爾等毛之伊射流火波安
可之且登母世夜麻登思麻見無

可母自毛能宇伎禰乎須禮婆美奈能和多可
具呂伎可美爾都由曾於伎爾家類

和名鈔阿貝子美奈

比左可多能安麻且流月波見都禮杼母安我

母布伊毛爾安波奴許呂可毛
奴波多麻能欲和多流月者波夜毛伊豆奴香
文宇奈波良能夜蘇之麻能宇倍由伊毛我安
多里見牟旋頭歌也

至筑紫館遙望本郷悽愴作歌四首

之賀能安麻能一日毛於知受也久之保能可
良伎孤悲乎母安禮波須流香母
思可能宇良爾伊射里須流安麻伊敞妣等能

麻知古布良牟爾安可思都流字乎

可之布江爾多豆柰吉和多流之可能宇良爾

於枳都之良柰美多知之久良思毛

一云美知之伎奴良思

伊麻欲里波安伎豆吉奴良之安思比奇能夜
麻末都可氣爾日具良之奈伎奴

七夕仰觀天漢各陳所思作歌三首

安伎波疑爾爾保敞流和我母奴禮奴等母伎

三カミフ子ノツナヒトリテハ
羨我美布禰能都奈之等理互婆

右一首大使

トニアリテヒトヨイモニアラフニコホシ
等之爾安里互比等欲伊母爾安布比故保恩
モリレニサリテオモフラメヤモ
母和禮爾麻佐里互於毛布良米也母
ユフツクヨカゲタチヨリアヒアノカハ
由布豆久欲可氣多知與里安比安麻能我波
コクフ^{ヒコホシ}ナヒ^トヲミルカトモモサ
許具布奈妣等乎見流我等母之佐
ユラ月ノ彩ハイツモワタレソノユラトモニワタル里アカゲハ年ニヒトヨナレバメツラミキト云

海邊望月作歌九首

アキカセハヒニケニフキヌワキモヨハ
安伎可是波比爾家爾布伎奴和伎毛故波伊

都登加和禮乎伊波比麻都良牟

大使之第二男

カムガフルアラツノサキニヨスルナミ
可牟佐夫流安良都能左伎爾與須流奈美麻
ナクヤイモニコヒワタリナム
奈久也伊毛爾故非和多里奈牟

右一首士師稻足

カセノムタヨセクルナニイサリスル
可是能牟多與世久流奈美爾伊射里須流安
マシトメラカモノスソヌレヌ
麻乎等女良我毛能須素奴禮奴

一云安麻乃乎等賣我毛能須蘇奴禮濃

安麻能波良布里佐氣見禮婆欲曾布氣爾家
流與之惠也之比等里奴流欲波安氣婆安氣
奴等母

右一首旋頭歌也

和多都羨能於伎都奈波能里久流等伎登伊
毛我麻都良牟月者倍爾都追

之可能字良爾伊射里須流安麻安氣久禮婆
字良未許具良之可治能於等伎許由

補

伊母乎於毛比伊能禮良延奴爾安可等吉能
安左宜理其問理可里我彌曾奈久

由布佐禮婆安伎可是左牟思和伎母故我等
伎安良比其呂母由伎豆波也伎牟

和我多妣波比左思久安良思許能安我家流
伊毛我許呂母能阿可都久見禮婆

到筑前國志麻郡之韓亭船泊經三日於時
夜月之光皎皎流照奄對此華旅情悽噓各

陳心緒聊以裁歌六首

於保伎羨能等保能羨可度登於毛敵禮杼氣
奈我久之安禮婆古非爾家流可母

右一首大使

多妣爾安禮杼欲流波火等毛之乎流和禮乎
也未爾也伊毛我古非都追安流良牟

右一首大判官

可良等麻里能許乃字良奈羨多多奴日者安

禮杼母伊敵爾古非奴日者奈之

奴婆多麻乃欲和多流月爾安良麻世婆伊敵

奈流伊毛爾安比豆許麻之乎

比左可多能月者豆利多里伊刀麻奈久安麻

能伊射里波等毛之安敵里見由

可是布氣婆於吉都思良奈羨可之故羨等能

許能等麻里爾安麻多欲曾奴流

引津亭船泊之作歌七首

久左麻久良多婢乎久流之美故非乎禮婆可
也能山邊爾草乎思香奈久毛
於吉都奈美多可久多都日爾安敞利伎等美
夜古能比等波伎吉豆家牟可母

右二首大判官

安麻等夫也可里乎都可比爾衣豆之可母奈
良能彌夜古爾許登都礙夜良武

秋野乎爾保波須波疑波佐家禮杼母見流之

留思奈之多婢爾師安禮婆

伊毛乎於毛比伊能彌良延奴爾安伎乃野爾
草乎思香奈伎都追麻於毛比可彌豆

於保夫彌爾真可治之自奴伎等吉麻都等和
禮波於毛倍杼月曾倍爾家流

欲乎奈我羨伊能年良延奴爾安之比奇能山
妣故等余米佐乎思賀奈君母

肥前國松浦郡狛島亭船泊之夜遙望海浪

各勸旅心作歌七首

可フルサトミテ敞里伎豆見牟等於毛比之和我夜等能安
伎波疑湏須伎知里爾家武可聞

右一首秦田磨

安米都知能可未乎許比都都安禮麻多武波
夜伎萬世伎美麻多婆久流恩母

右一首娘子

伎美乎於毛比安我古非萬久波安良多麻乃

ヨクル日ハ
除ク同ノミ

多都追奇其等爾與久流日毛安良自

秋夜乎柰我美爾可安良武柰曾許已波伊能

彌良要奴毛比等里奴禮婆可

多良思比賣御船波豆家牟松浦乃宇美伊母

我麻都敞伎月者倍爾都々

多婢奈禮婆於毛比多要豆毛安里都禮村伊

敞爾安流伊毛之於母比我奈思母

安思必寄能山等妣古由留可里我彌婆美也

故爾由加波伊毛爾安比豆許禰

到壹岐島雪連宅滿忽遇鬼病死去之時作

歌一首并短歌一首

三韓ヲモミカトシテイリ

須賣呂伎能等保能朝廷等可良國爾和多流
和我世波伊敝妣等能伊波比麻多禰可多大
末可母安夜麻知之家牟安吉佐良婆可敝里
麻左牟等多良知禰能波波爾麻于之豆等伎
毛須疑都奇母倍奴禮婆今日可許牟明日可

蒙許武登伊敝比等波麻知故布良牟爾等保
能父爾伊麻太毛都可受也麻等乎毛登保父
左可里豆伊波我禰乃安良伎之麻禰爾夜杼
里須流君

實ハ死タルヲヤドリセルサニイヒナシタリ

反歌二首

伊波多野爾夜杼里須流伎美伊敝妣等乃伊
豆良等和禮乎等婆波伊可爾伊波牟
與能柰可波都禰可久能未等和可禮奴流君

爾也毛登奈安我孤悲由加牟

右三首挽歌

天地等登毛爾母我毛等於毛比都都安里家
牟毛能乎波之家也思伊敞乎波奈禮豆奈美
能字倍由奈豆佐比伎爾豆安良多麻能月日
毛伎倍奴可里我彌母都藝豆伎奈氣婆多良
知彌能波波母都未良母安佐都由爾毛能須
蘇比都知由布疑里爾已呂毛豆奴禮豆左伎

久之毛安流良牟其登久伊依見都追麻都良
牟母能乎世間能比登乃奈氣伎波安比於毛
波奴君爾安禮也母安伎波疑能知良敞流野
邊乃波都乎花可里保爾布伎豆久毛婆奈禮
等保伎久爾敞能都由之毛能佐武伎山邊爾
夜杼里世流良牟

反歌二首

波之家也思都麻毛古杼毛母多可多加爾麻

都良牟伎美也之麻我久禮奴流
毛美知葉能知里奈牟山爾夜杼里奴流君乎
麻都良牟比等之可奈思母

右三首并連子老作挽歌

和多都美能可之故伎美知乎也須家口毋奈
久奈夜美伎豆伊麻太爾母毛奈久由可牟登
由吉能安未能保都手乃字良敞乎可多夜伎
豆由加武上須流爾伊米能其等美知能蘇良

治爾和可禮須流伎美

反歌二首

ハツテのうへハルツハオツてハ流名語ニテ太ラフホトヲカトイル本ノ語ト同シク
カニヨリイヒ都行ルコトノカクニノカ
道中ノミ

牟可之欲里伊比祁流許等乃可良久爾能可
良久毛已許爾和可禮須留可聞

新羅奇敞可伊敞爾可加反流由吉能之麻由
加牟多登伎毛於毛比可彌都母

右三首六鯖作挽歌

到對馬島淺茅浦船泊之時不得順風經停

五箇日於是瞻望物華各陳慟心作歌三首
毛母布禰乃波都流對馬能安佐台山志具禮
能安米爾毛美多比爾家里
安麻射可流比奈爾毛月波互禮禮杼母伊毛
曾等保久波和可禮伎爾家流
安伎左禮婆於久都由之毛爾安倍受之互京
師乃山渡伊呂豆伎奴良牟

竹葉浦船泊之時各陳心緒依歌十八首

安之比奇能山下比可流毛美知葉能知里能
麻河比波計布仁聞安留香母

此乃ノモハ赤ク照ルコト

右一首大使

多可之伎能母美知乎見禮婆和藝毛故我麻
多牟等伊比之等伎曾伎爾家流

右一首副使

多可思吉能字良未能毛美知和禮由伎互可
敞里又流未低知里許須奈由米

右一首大判官

多可思吉能宇敞可多山者久禮奈為能也之
保能伊呂爾奈里爾家流香聞

右一首小判官

毛美知婆能知良布山邊由許具布爾能爾保
比爾米但豆伊但豆伎爾家里

多可思吉能多麻毛奈婢可之已藝低奈牟君
我羨布爾乎伊都等可麻多牟

右二首對馬娘子名玉櫛

多麻之家流伎欲吉奈藝佐乎之保美豆婆安
可受和禮由久可反流左爾見牟

右一首大使

安伎也麻能毛美知乎可射之和我乎禮波女宇
良之保美知久伊麻太安可奈久爾

右一首副使

毛能毛布等比等爾波美要縞之多婢毛能思

多由故布流爾都奇曾倍爾家流

右一首大使

伊敬豆刀爾可比乎比里布等於伎敵欲里與
世久流奈美爾許呂毛豆奴禮奴
之保非奈波麻多母和禮許年伊射遊賀武於
伎都志保佐為多可久多知伎奴
和我袖波多毛登等保里豆奴禮奴等母故非
和須禮我比等良受波由可自

又ハシノ下
ツクキヨシ
ナニハアルニ

奴波多麻能伊毛我保須倍久安良奈久爾和
我許呂母豆乎奴禮豆伊可爾勢年
毛美知婆波伊麻波宇都呂布和伎毛故我麻
多年等伊比之等伎能倍由氣婆
安伎佐禮婆故非之羨伊母乎伊米爾太爾比
左之久見年乎安氣爾家流香聞
比等里能未伎奴流許呂毛能比毛等加波多
禮可毛由波年伊敵杼保久之豆

安麻又毛能多由多比又禮婆九月能毛美知
能山毛宇都呂比爾家里
多婢爾豆毛母奈又波也許登和伎毛故我牟
須比思比毛波奈禮爾家流香聞

回來筑紫海路入京到播磨國家島之時作

歌五首

伊敵之麻波奈爾許曾安里家禮宇奈波良乎
安我古非伎都流伊毛母安良奈又爾

又左麻又良多婢爾比左之又安良米也等伊
毛爾伊比之乎等之能倍奴良又
和伎毛故乎由伎豆波也美武安波治之麻又
毛爲爾見廷奴伊敵都又良之母
奴婆多麻能欲安可之母布禰波許藝由可奈
美都能波麻未都麻知故非奴良武
大伴乃美津能等麻里爾布禰波豆多都多
能山乎伊都可故廷伊加武

中臣朝臣宅守與狹野第上娘子贈答歌

安之比奇能夜麻治古延牟等須流君乎許許

呂爾毛知互夜須家父母奈之

君我由久道乃奈我乎父里多多禰也伎保

呂煩散牟安米能火毛我母

長道ヲタグリヨセテ燒失ハシ天ノ火モアレカシ

和我世故之氣太之麻可良婆思漏多倍乃蘇

低乎布良左禰見都追志努波牟

已能許呂波古非都追母安良牟多麻久之氣

安氣互乎知欲利須辨奈可流倍思

明

アスワカレテ後ヨリ後ハセシタヤカラント

右四首娘子臨別作歌

知里比治能可受爾母安良奴和禮由惠爾於

毛比和夫良牟伊母我可奈思佐

安乎爾與之奈良能於保知波由吉余家好許

能山道波由伎安之可里家利

宇流波之等安我毛布伊毛乎於毛比都追由

氣婆可母等奈由伎安思可流良武

カシコミトノラスアリシヲミコシチノタ
加思故美等能良受安里思乎美故之治能多
ムケニタチテイモガナノリツ
武氣爾多知互伊毛我名能里都

カシコニリアリテ行道ナレバ妹恋シトモ言ニセサリシヲ山上ニ至リテ改テカヘリシテ妹ガ冬ヨビルニ越路一石ノタガシ

右四首中臣朝臣宅守上道作歌

オモフエニアフモノナラハシメシクモイ
於毛布惠爾安布毛能奈良婆之末思又毛伊
モカメカレテアレラメヤモ
母我目可禮互安禮乎良米也母

アカ子サスヒルハモノモヒヌハタマノヨ
安可禰佐須比流波毛能母比奴婆多麻乃欲
ルハスカラニ子ノミシナカユ
流波須我良爾禰能未之奈加由

ワキモココカタタミノコロモナカリセハナ
和伎毛故我可多美能許呂母奈可里世波安

ニモノモテカイノチツカマシ
爾毛能母心加伊能知都我麻之

トホキヤマセキモコエキヌイマサラニアフ
等保伎山世伎毛故要伎奴伊麻左良爾安布
ヘキヨシノナキカサフシサ
倍伎與之能奈伎我佐夫之佐

一云左必之佐

オモハスモマコトアリエムヤサスルヨノ
於毛波受母麻許等安里衣牟也左奴流欲能

結句ハミエサルニテモ

イメニモイモカミエサラナクニ
伊米爾毛伊母我美延射良奈又爾

トホクアレハヒトヒヒトヨモオモハステアル
等保又安禮婆一日一夜毛於母波受互安流

ラムモノトオモホシメスナ
良牟母能等於毛保之賣須奈

比等余里波伊毛曾母安之伎故非毛奈久安
良未思毛能乎於毛波之米都道

於毛比都追奴禮婆可毛等奈奴婆多麻能比
等欲毛意知受伊米爾之見由流

可久婆可里古非牟等可禰豆之良末世婆伊
毛乎婆美受魯安流倍久安里家留

安米都知能可未奈伎毛能爾安良婆許曾安
我毛布伊毛爾安波受恩仁世米

伊能知乎之麻多久之安良婆安里伎奴能安
里豆能知爾毛安波射良米也母

一云安里豆能乃知毛

安波牟日乎其日等之良受等許也未爾伊豆
禮能日麻豆安禮古非乎良牟

多婢等伊倍婆許等爾曾夜須伎須久奈久毛
伊母爾戀都都須蔽奈家奈久爾

和伎毛故爾古布流爾安禮波多麻吉波流美

自可伎伊能知毛乎之家父母奈思

右十四首中臣朝臣宅守

伊能知安良婆安布許登母安良牟和我由惠
爾波太奈於毛比曾伊能知多爾敬波
比等能字宇流田者宇惠麻佐受伊麻左良爾
又爾和可禮之豆安禮波伊可爾勢武
和我屋度能麻都能葉見都都安禮麻多無波
夜可反里麻世古非之奈奴刃爾

比等又爾波須美安之等曾伊布須牟也氣久
波也可反里萬世古非之奈奴刃爾

比等又爾爾伎美乎伊麻勢豆伊都麻豆可安
我故非乎良牟等伎乃之良奈久

安米都知乃曾許比能字良爾安我其等又伎
美爾故布良牟比等波左禰安良自

之呂多倍能安我之多其呂母字思奈波受毛
豆禮和我世故多太爾安布麻低爾

ハルノヒノウラカナニキニキクレ井テキニ
波流乃日能字良我奈之伎爾於又禮為呂君
ニコヒツ、ウツシケメヤモ
爾古非都都宇都之家米也母
アハムヒノカメニニセヨトタワヤメノオ
安波牟日能可多美爾世與等多和也女能於
モヒニタレテヌヘルコロモソ
毛比美多禮豆奴敞流許呂母曾

右九首娘子

過所柰之爾世伎等婢古由流保等登藝須多
カコ一モカヤマスカヨハム
我子爾毛夜麻受可欲波牟
ウルハレトアカモフイモヲヤマカハラナカニ
宇流波之等安我毛布伊毛乎山川乎柰可爾

ハナリテヤスケクモナニ
敞奈里氏夜須家父毛奈之
ムカヒ井テヒトヒモキチスミレカトモイト
牟可比為豆一日毛於知受見之可杼母伊等
ハスイモヲツキワタルマテ
波奴伊毛乎都奇和多流麻豆
アカミコソセキヤマコエテコ、ニアラメ
安我未許曾世伎夜麻故要氏許已爾安良米
コ、ロハイモニヨリニシモノヲ
許已呂波伊毛爾與里爾之母能乎
サスタケノオホミヤヒトハイミモカモヒトナフ
佐須太氣能大宮人者伊麻毛可母比等奈夫
リノミコノミタルラム
理能未許能美多流良武
一云伊麻左倍也

多知可敝里柰氣杼毛安禮波之流思柰義於
毛比和夫禮互奴流欲之曾於保伎
左奴流欲波於保久安禮杼毛母能毛波受夜
湏久奴流欲波佐禰柰伎母能乎
與能柰可能都年能已等和利可久左麻爾柰
里伎爾家良之湏惠之多禰可良
和伎毛故爾安布左可山乎故要互伎互柰伎
都都乎禮杼安布余思毛柰之

居一種故ルニ中本ノ能ヨクヲ
今モスルトイリ

多婢等伊倍婆許登爾曾夜湏伎湏敝毛柰久
又流思伎多婢毛許等爾麻左米也母
山川乎柰可爾敝柰里互等保久登母許已呂
乎知可久於毛保世和伎母
麻蘇可我羨可氣互之奴敝等麻都里太須可
多美乃母能乎比等爾之賣須柰
宇流波之等於毛比之於毛婆波之多婢毛爾
由比都氣毛知互夜麻受之努波卅

奉遣ヲクテカストヨルカスハ
幻コノマツリタス

右十三首中臣朝臣宅守

男ノ魂ヲハ若ニシテハレモクニ

多^タ麻^マ之^シ比^ヒ波^ハ安^ア之^シ多^タ由^ユ布^フ敞^ヘ爾^ニ多^タ麻^マ布^フ禮^レ杼^ト安^ア
 我^カ牟^ム禰^ネ伊^イ多^タ之^シ古^コ非^ヒ能^ネ之^シ氣^ケ吉^キ爾^ニ
 已^コ能^ノ許^コ呂^ロ波^ハ君^キ乎^モ於^フ毛^モ布^フ等^ト須^ス敞^ヘ毛^モ奈^ナ伎^キ古^コ非^ヒ
 能^ノ未^ミ之^シ都^ツ都^ト禰^ネ能^ネ未^ミ之^シ曾^ソ奈^ナ久^ク
 奴^ヌ婆^ハ多^タ麻^マ乃^ノ欲^ヨ流^ル見^ミ之^シ君^キ乎^モ安^ア久^ク流^ル安^ア之^シ多^タ安^ア
 波^ハ受^ズ麻^マ爾^ニ之^シ豆^ト伊^イ麻^マ魯^ル久^ク夜^ヤ思^シ吉^キ
 安^ア治^チ麻^マ野^ノ爾^ニ屋^ヤ杼^ト禮^レ流^ル君^キ我^カ可^ヘ反^リ里^リ許^コ武^ム等^ト伎^キ

能牟可倍乎伊都等可麻多武

宮人能夜須伊毛禰受豆家布家布等麻都良

武毛能乎羨要奴君可聞

可敞里家流比等伎多禮里等伊比之可婆保

等保登之爾吉君香登於毛比豆

君我牟多由可麻之毛能乎於奈自許等於久

禮豆乎禮杼與伎許等毛奈之

和我世故我可反里吉麻佐武等伎能多米伊

宮人家カ

能知能已佐牟和須禮多麻布奈

右八首娘子

安良多麻能等之能乎奈我又安波射禮杆家
之伎許已呂乎安我毛波奈又爾
家布毛可毋羨也故奈里世婆見麻又保里爾
之能御馬屋乃刀爾多豆良麻之

右二首中臣朝臣宅守

伎能布家布伎美爾安波受豆須流湏敝能多

カシノ衣ヲ
以テ祈禱
ルニ

度伎乎之良爾禰能未之曾奈久

之路多倍乃阿我許呂毛豆乎登里母知豆伊
波敝和我勢古多太爾安布未低爾

右二首娘子

和我夜度乃波奈多知婆奈波伊多都良爾知
利可須具良牟見流比等奈思爾
古非之奈婆古非毛之禰等也保等登藝湏毛
能毛布等伎爾伎奈吉等余牟流

多婢爾之豆毛能毛布等吉爾保等登藝須毛

等奈那難吉魯安我古非麻左流

安麻其毛理毛能母布等伎爾保等登藝須和

我須武佐刀爾伎奈伎等余母須

多婢爾之豆伊毛爾古布禮婆保登等伎須和

我須武佐刀爾許欲奈伎和多流

許已呂奈伎登里爾曾安利家流保登等藝須

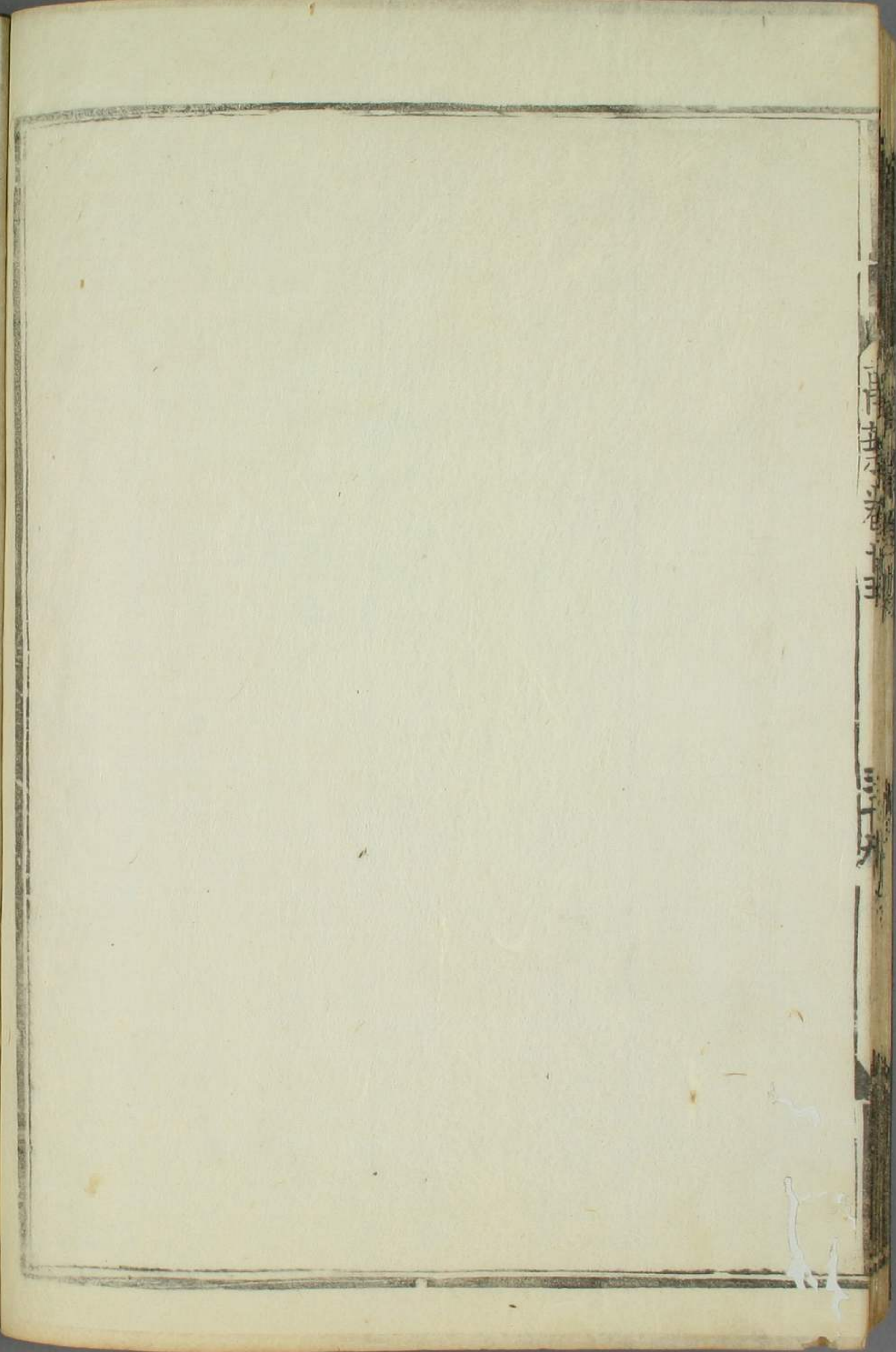
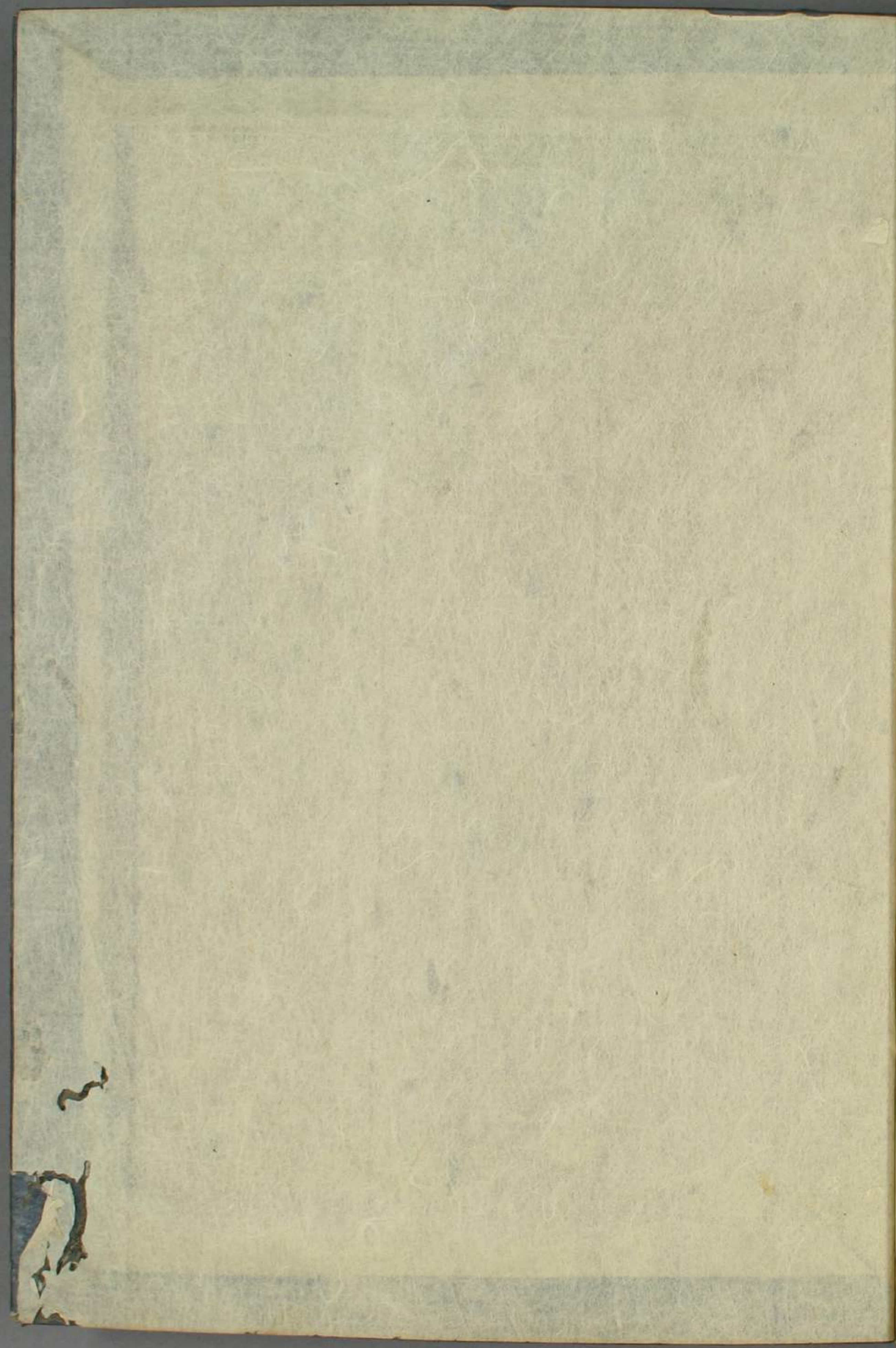
毛能毛布等伎爾奈久倍吉毛能可

保登等藝須安比太之麻思於家奈我家婆

安我毛布許已呂伊多母須敝奈之

右七首中臣朝臣宅守寄花鳥陳思作歌

萬葉集卷第十五



三十一
三十二

